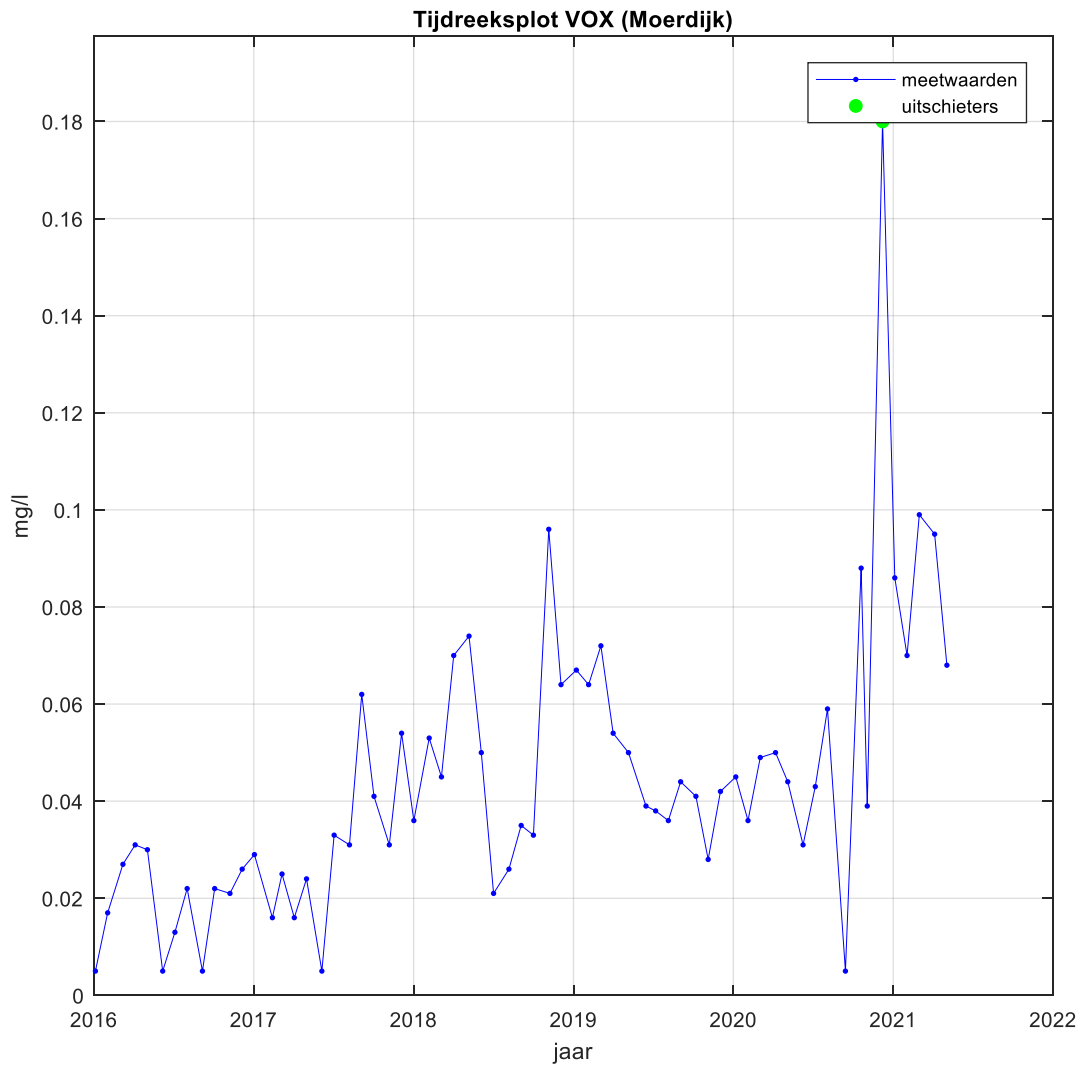


Rapportage Lozingseis

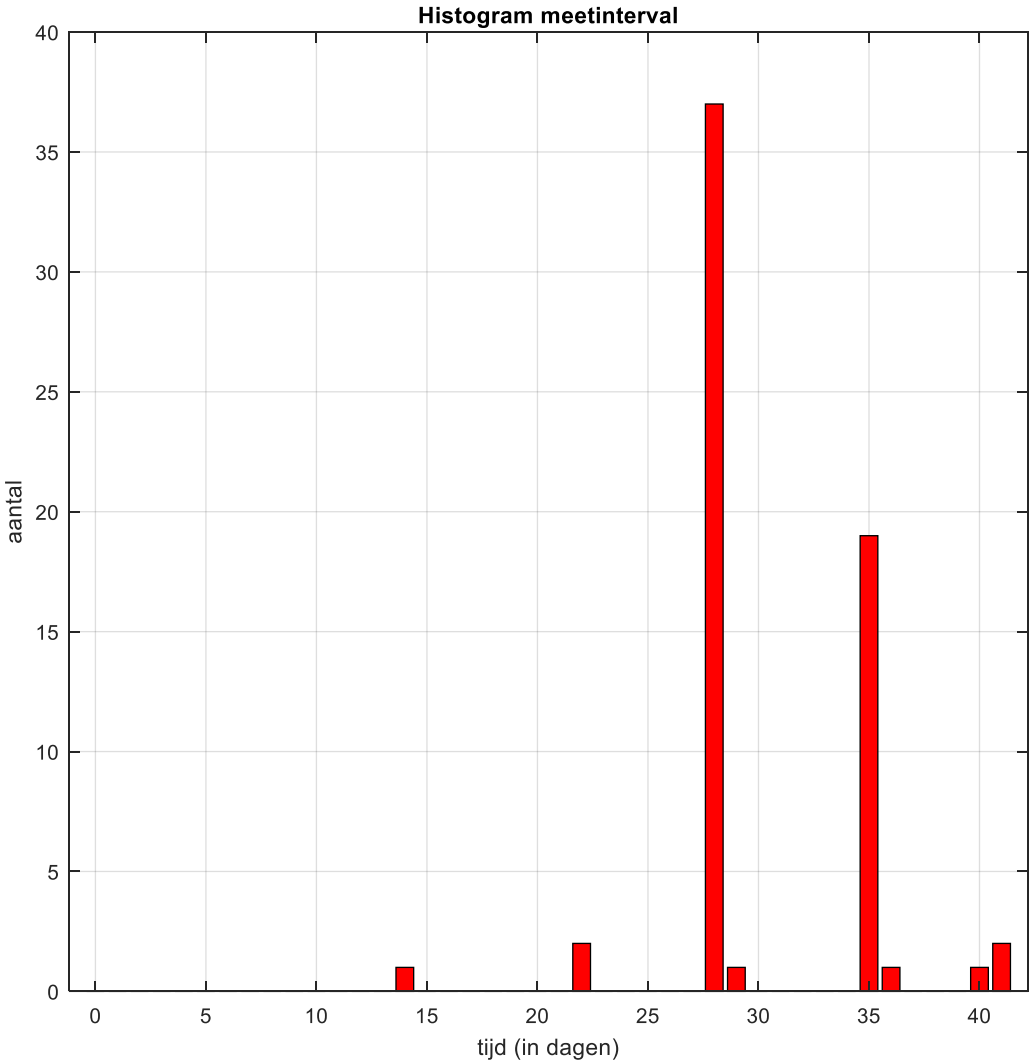
Datum	2021-08-19 13:40:02
Gebruiker	
Het lozingonderzoek betreft het bedrijf	Moerdijk
De onderzochte parameter	VOX [mg/l]
Het soort monster	V24H
Begin- en einddatum geselecteerde reeks	04/01/2016 - 03/05/2021
Aantal verwijderde meetwaarden	0
Aantal beschikbare meetwaarden	65
Gehanteerd meetinterval	28 (dagen)
Lilliefors-toets (normaal als $p > 1.0$)	p-waarde =0.7%.
Oordeel gebruiker over het normaal verdeeld zijn	ja
Transformator van de meetwaarden	x^1
Autocorrelatie (meetintervallen)	16
Oordeel gebruiker over autocorrelatie	ja
Lozingseis meetwaarden	De meetreeks is te kort ten opzichte van de daarin voorkomende grootschalige structuur.
Lozingseis gemiddelden van 10 opeenvolgende meetwaarden	Lozingseis voor gemiddelden kan niet verantwoord worden afgeleid.
Commentaar	

Tijdreeksplot



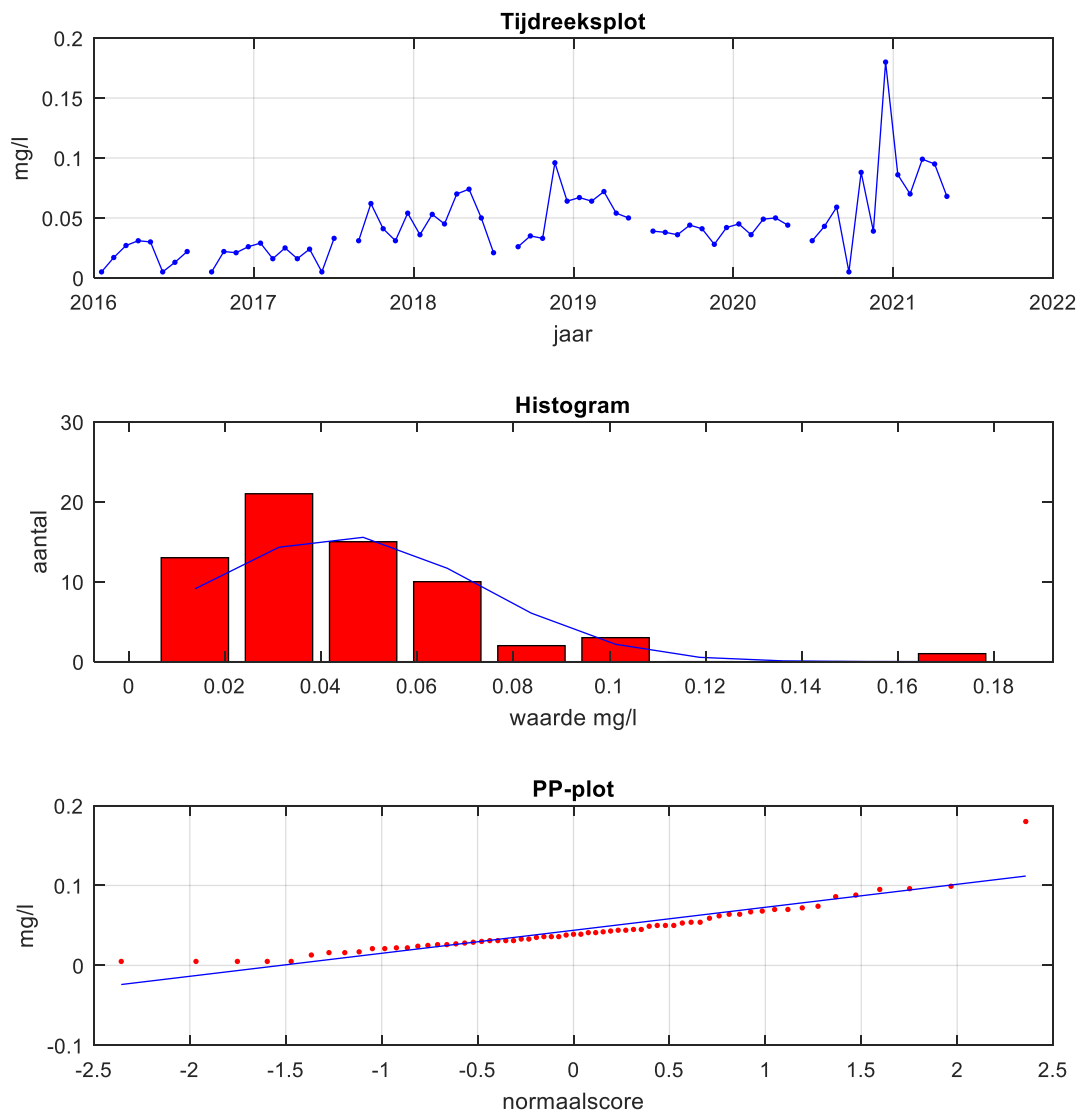
Figuur 1: Tijdreeksplot van de ingelezen reeks (evt. na verwijderen uitschieters)

Histogram



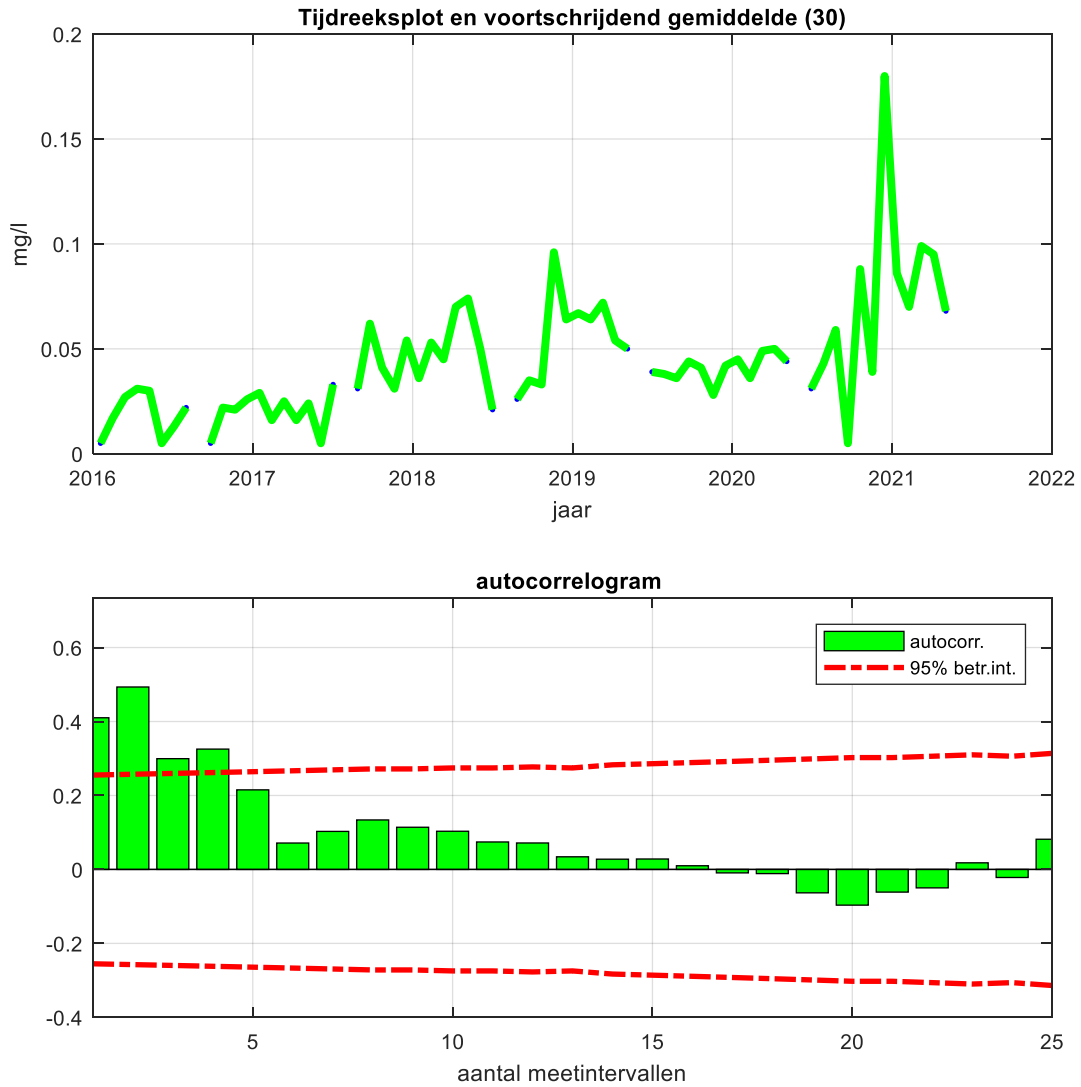
Figuur 2: Histogram van de meetintervallen van de ingelezen reeks (evt. na verwijderen uitschieters)

Normaliteit



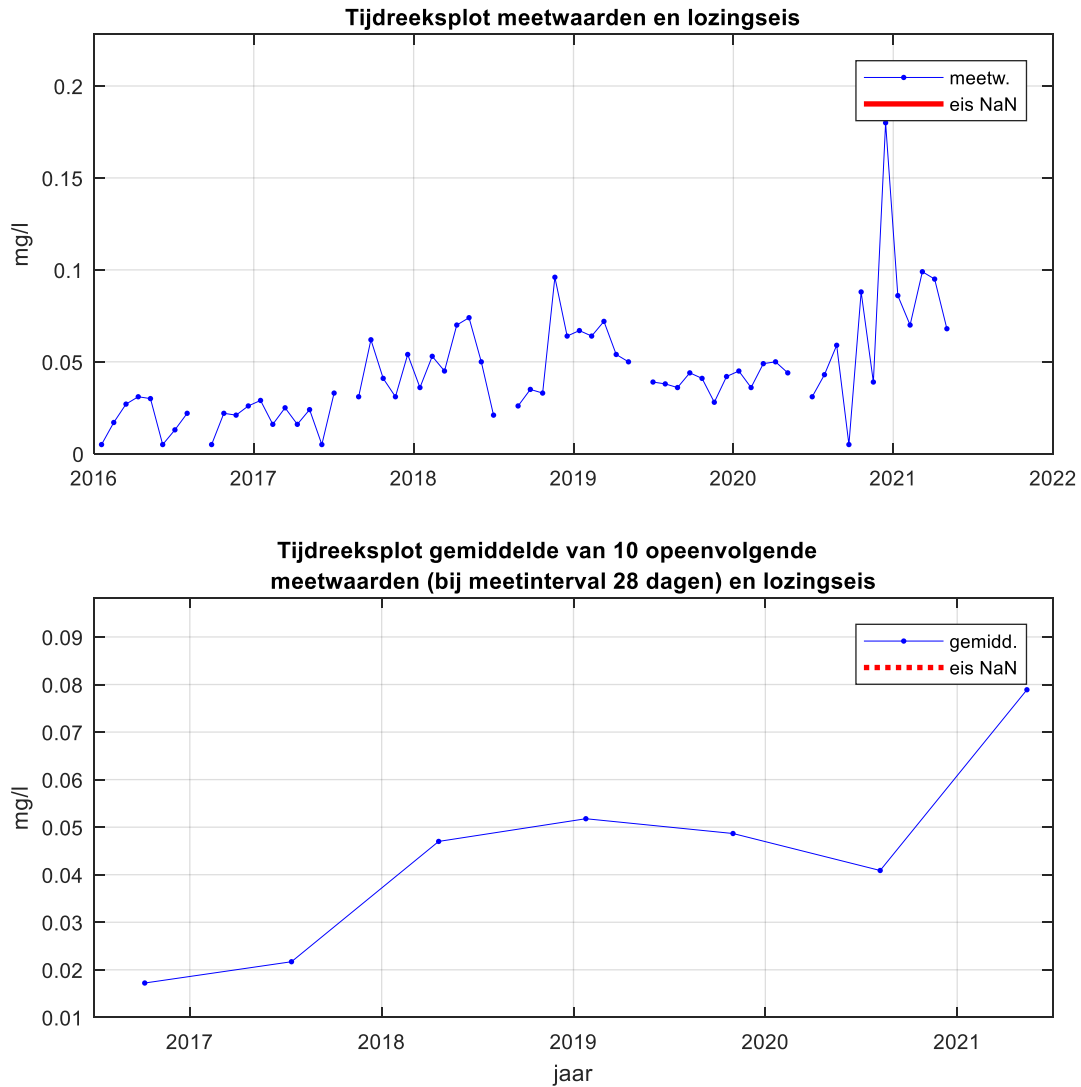
Figuur 3: De tijdreeksplot, een histogram van de meetwaarden en de pp-plot voor het beoordelen van normaliteit

Autocorrelatie



Figuur 4: De tijdreeksplot en het autocorrelogram van de meetwaarden voor het beoordelen van autocorrelatie

Lozingseis



Figuur 5: Lozingseis voor de meetwaarden en het gemiddelde

