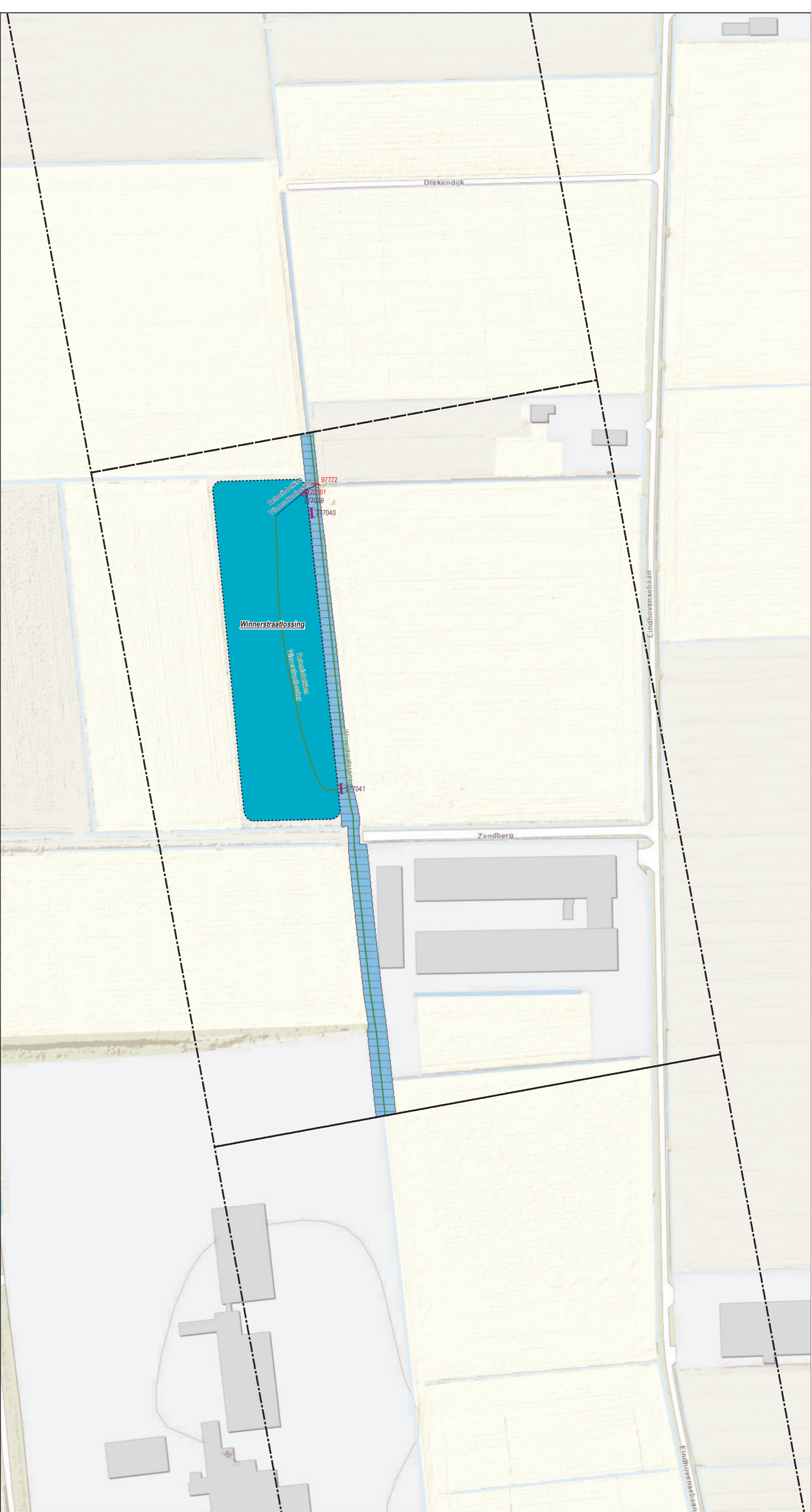
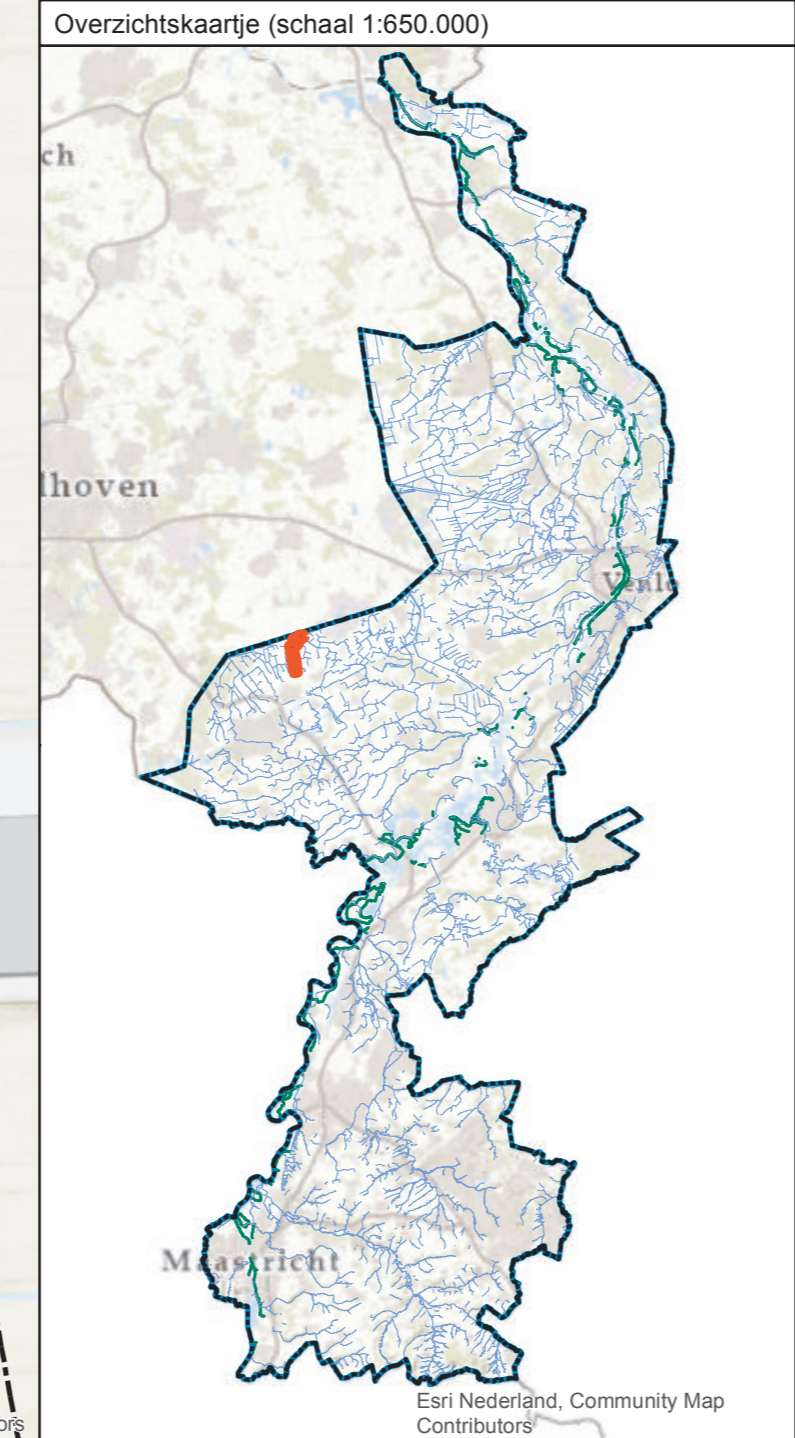


Bestaande legger.

Legenda

- knijpconstructie, vastgesteld
- stuw, vastgesteld
- boerenstuw, vastgesteld
- watergang primair, vastgesteld
- kernzone, vastgesteld
- profiel van vrije ruimte (watersysteem), vastgesteld
- primaire regenwaterbuffercompartment, vastgesteld
- gebied met leggerwijziging



Leggerwijziging.

Legenda

- afsluitmiddel, nieuw
- knijpconstructie, vastgesteld
- stuw, vastgesteld
- vaste dam, nieuw
- watergang primair, vastgesteld
- watergang primair, nieuw
- primaire regenwaterbuffercompartment, vastgesteld
- kernzone, vastgesteld
- kernzone, nieuw
- gebied met leggerwijziging

Leggerwijziging.

Omschrijving leggerwijziging:
 Winnerstraatlossing
 Eindhovensebaan

Datum vaststelling:
 Get.: 02-03-2022
 Besluitnr.: 2022-Z996
 Schaal: 1 : 1500
 Tek.nr.: 2022-Z996-L
 Blad: 02
 Formaat: A1

© Topografische Dienst Kadaster

Postbus 2207 Tel: 098 - 68 90 100
 6040 CC Roermond E: info@waterschaplimburg.nl