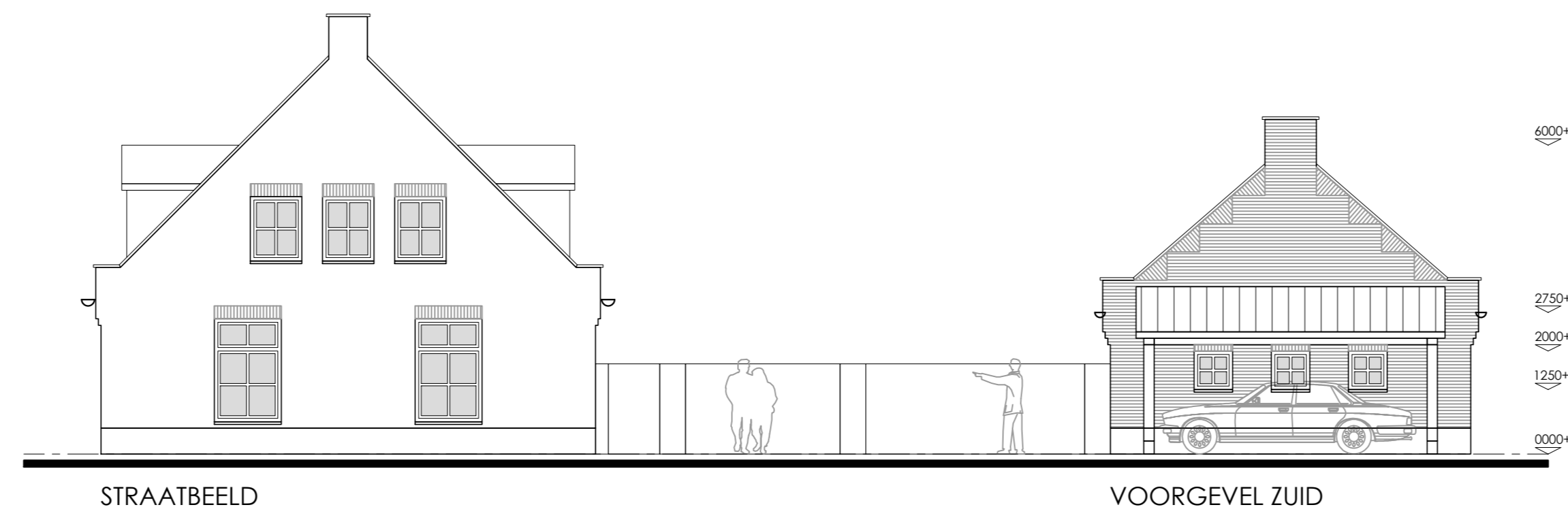


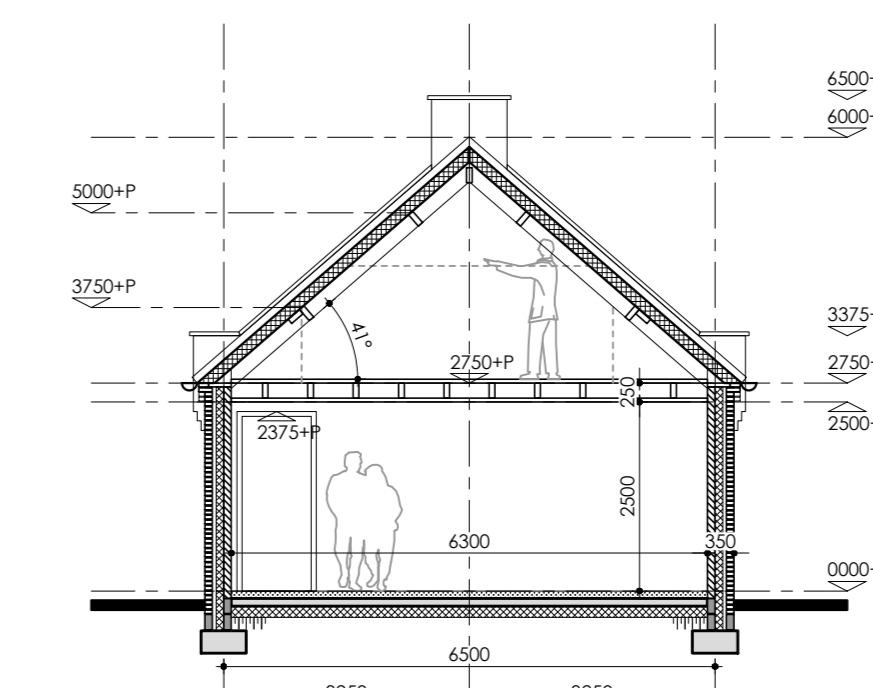


ZIJGEVEL WEST



STRAATBEELD

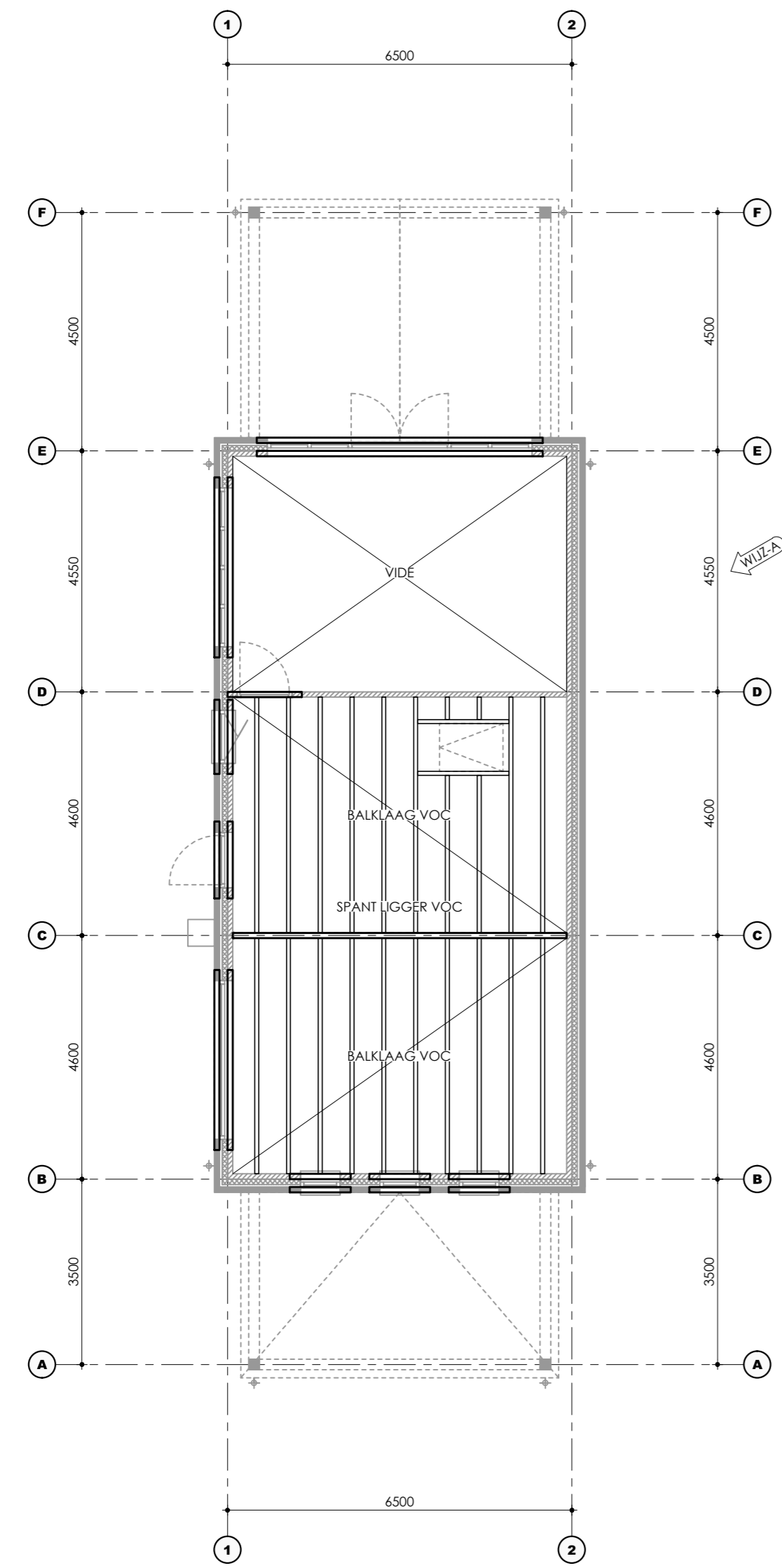
VOORGEVEL ZUID



DWARSDOORSNEDE

RENVOOI	
■	BASTEEN SCHOONMELWERK WAAFORMAAT
■	LACHTWATERDAMP KOPPELWATERDAMP TOEGEVOEGD-10MM
■	POERKOSTEN / KALKZANDSTEEN CONFORM OPGAVE CONSTRUCTIEUR
■	BESCHRIJVEN CONFORM OPGAVE CONSTRUCTIEUR
■	GEWAPENDE BETONWAND / BETONVLOER CONFORM OPGAVE CONSTRUCTIEUR
■	LICHTE SCHEIDINGSWANDEN YTONG / CELLUBETON / METALSTUIC / GIPS
ME	METERKAST
HW	HEMELWATERAFVOER
VW	VULWATERAFVOER
ST	STANDERING
ONTDST	ONTDOPPELSTUK RIJCLERING
WT	WARMTE TERUG WIN UNIT
RGA	ROOKGAS AFVOER
VOC	VOLGENS OPGAVE CONSTRUCTIEUR
VOLIER	VOLGENS OPGAVE LEVERANCIER
PBL	PREFAB BETON LATEI
DV	DOORVAL BEVEILIGING
R30	WEERSTAND TEGEN ROOKDOORGAANG VAN TENMINSTE 30MIN.
R30W	WEERSTAND TEGEN BRANDDOORSLAG VAN TENMINSTE 30MIN.
MP	MULTI PANEL GEVELPLAAT
RP	ROCK PANEL GEVELPLAAT
⊙	NIET IJNBEREINDE ROOKMEEDER

PEILMATEN IN HET WERK TE BEPALEN  
MATEN IN HET WERK TE METEN EN TE CONTROLEREN  
CONSTRUCTIEVE GEGEVENS VOLGENS OPGAVE CONSTRUCTIEUR

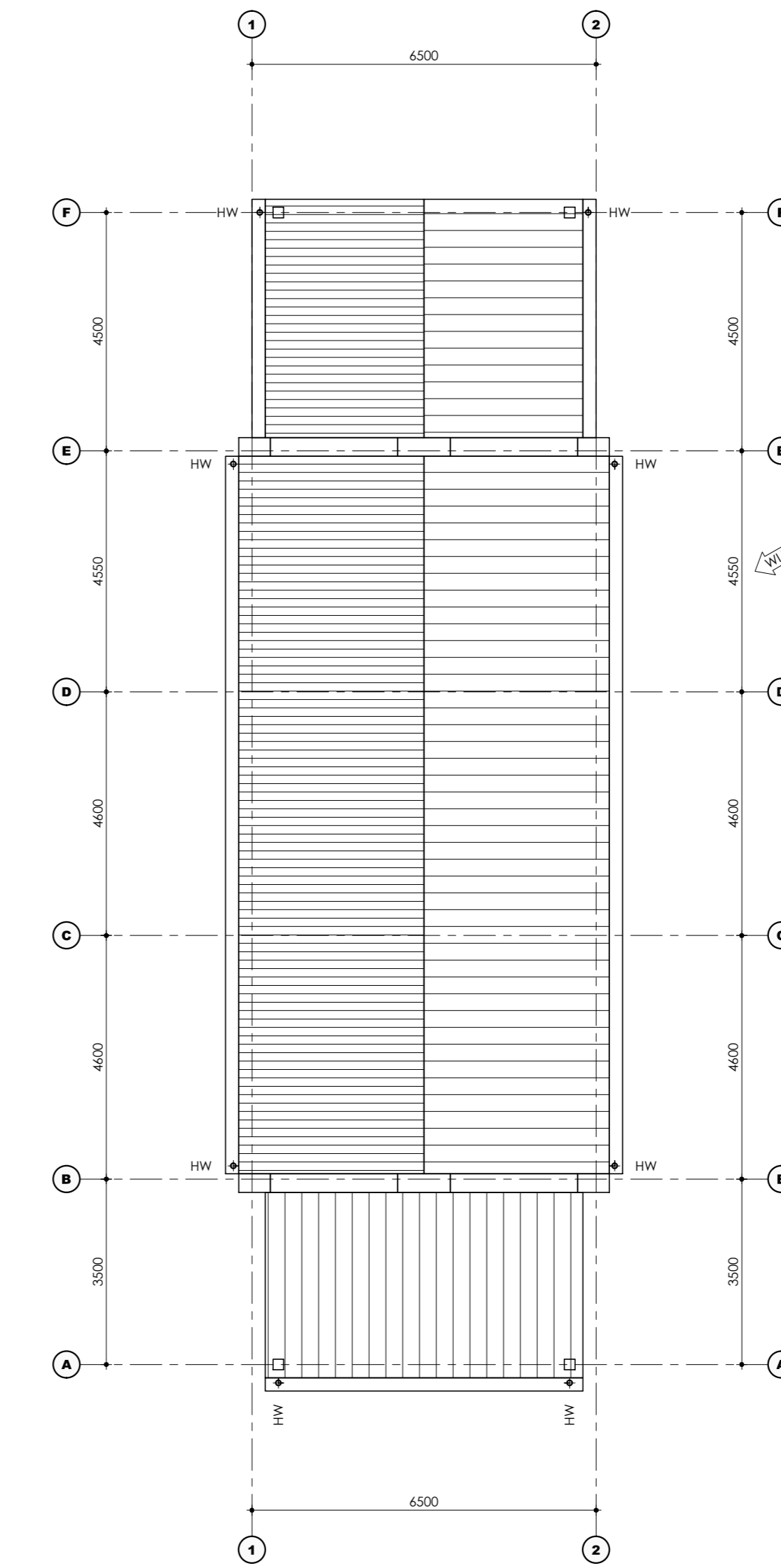


B10F: PLATTEGROND OF FUNDERING - RIJCLERING



ACHTERGEVEL NOORD

ZIJGEVEL OOST



B101: PLATTEGROND 01 VERDIEPING 2750+P

**VEILIGHEID**

- ALGEMENE STERTE BOUWCONSTRUCTIE CONFORM BB AFD 2.1
- STERTE BIJ BRAND CONFORM BB AFD 2.2
- AFSCHEIDING VAN VLOER TRAP EN HELLINGBAAN CONFORM BB AFD 2.3
- OVERBRUGGING VAN HOOGTEVERSCHILLEN CONFORM BB AFD 2.4
- TRAPPEN CONFORM BB AFD 2.5
- HELLINGBAAN CONFORM BB AFD 2.6
- BEWEGBAARE CONSTRUCTIEONDERDELEN CONFORM BB AFD 2.7
- REFERENTIE VAN HET ONSTAAN VAN BRANDEVAAR CONFORM BB AFD 2.8
- REFERENTIE VAN HET ONTWIKKELEN VAN BRAND EN ROOK CONFORM BB AFD 2.9
- REFERENTIE VAN UITBREIDING VAN BRAND CONFORM BB AFD 2.10
- REFERENTIE VAN VERSPREIDING VAN ROOK CONFORM BB AFD 2.11
- VULCHIEP CONFORM BB AFD 2.12
- HULPVERLENING BIJ BRAND CONFORM BB AFD 2.13
- ONDERBOEGE GEBOUWEN CONFORM BB AFD 2.14
- INBRAAKWEERDICH CONFORM BB AFD 2.15

**GEZONDHEID**

- BESCHERMING TEGEN GELUID VAN BUITEN CONFORM BB AFD 3.1
- BESCHERMING TEGEN GELUID VAN INSTALLATIES CONFORM BB AFD 3.2
- REFERENTIE VAN DAMP CONFORM BB AFD 3.3
- GELUIDWERING TUSSEN RUMTEN VAN VERSCHILLENDE GEBRUIKSFUNCTIES CONFORM BB AFD 3.4
- WERING VAN VOCHT CONFORM BB AFD 3.5
- LICHTVERBOD CONFORM BB AFD 3.6
- SPINVOORZIEGING CONFORM BB AFD 3.7
- TOEGANG VAN VERBODENDELIJKE EN AFVOER VAN ROOKGAS CONFORM BB AFD 3.8
- REFERENTIE AANWEZIGHEID SCHADELIJKE STOFFEN EN IJNBEREINDE STRALING CONFORM BB AFD 3.9
- BESCHERMING TEGEN HATEN EN MADDEN CONFORM BB AFD 3.10
- DAGLICHT CONFORM BB AFD 3.11

**BRUIKBAARHEID**

- VERBODEN EN VERBODENDELIJKE CONFORM BB AFD 4.1
- TOEGANG CONFORM BB AFD 4.2
- BRUIKBAARHEID EN TOEGANG CONFORM BB AFD 4.3
- BRUIKBAARHEID EN TOEGANG CONFORM BB AFD 4.4
- BUITENRUIMTE CONFORM BB AFD 4.5
- BUITENRUIMTE CONFORM BB AFD 4.6
- ORISTELAARSEN CONFORM BB AFD 4.7

**ENERGIEZUINIGHEID EN MILIEU**

- ENERGIEZUINIGHEID CONFORM BB AFD 5.1
- MILIEU CONFORM BB AFD 5.2

**INSTALLATIES**

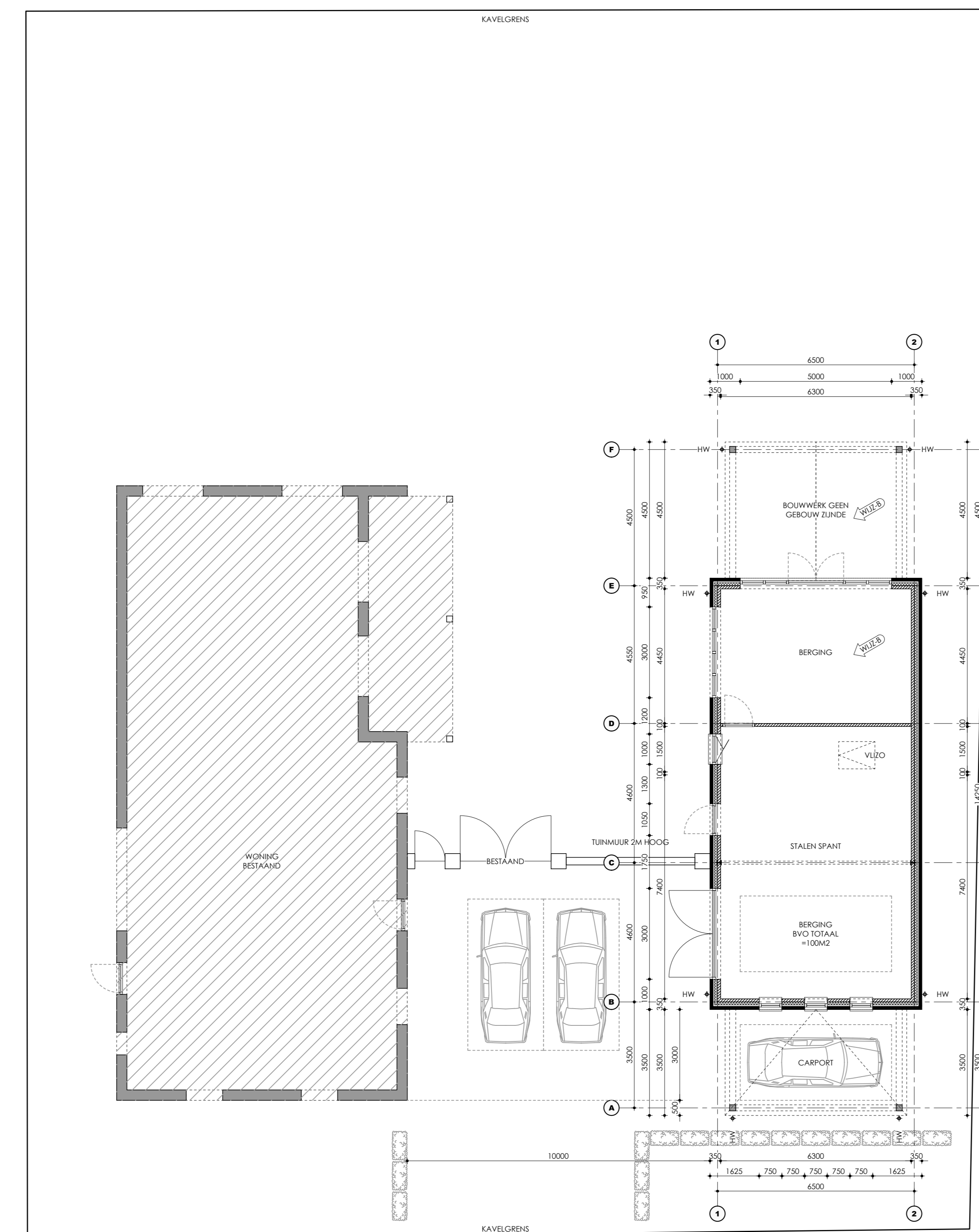
- VERLICHTING CONFORM BB AFD 6.1
- VOORZIEGING VOOR HET AANNEEMEN EN GEBRUIKEN VAN ENERGIE CONFORM BB AFD 6.2
- WATERVOORZIEGING CONFORM BB AFD 6.3
- AFVOER VAN HUISDOELDIJK AFVALWATER EN HEMELWATER CONFORM BB AFD 6.4
- TIJDE VASTSTELLEN VAN BRAND CONFORM BB AFD 6.5
- VLUCHTEN BIJ BRAND CONFORM BB AFD 6.6
- BESTRIJLEN VAN BRAND CONFORM BB AFD 6.7
- BRUIKBAARHEID VOOR HULPVERLENINGSONDERDELEN CONFORM BB AFD 6.8
- AANVALLENDE REGELS TEGEN VEILIGHEID CONFORM BB AFD 6.9
- BRUIKBAARHEID VAN GEBOUWEN VOOR GEHANDICAPTE CONFORM BB AFD 6.10
- TOEGANG VAN VEEL VOORZIEGINGEN CONFORM BB AFD 6.11
- VEILIG ONDERHOUD GEBOUWEN CONFORM BB AFD 6.12

**GEBRUIK VAN BOUWWERKEN**

- VOORZIEGING VAN BRANDEVAAR EN ONTWIKKELING VAN BRAND CONFORM BB AFD 7.1
- VEILIG VLUCHTEN BIJ BRAND CONFORM BB AFD 7.2
- VEILIG EN GEZOND GEBRUIK CONFORM BB AFD 7.3

**BOUW- EN SLOOPWERKZAAMHEDEN**

- UITVOEREN VAN BOUW EN SLOOPWERKZAAMHEDEN CONFORM BB AFD 8.1
- AFVALSCHEIDING CONFORM BB AFD 8.2



B100: PLATTEGROND 00 BEGANEGROND 0000+P



SITUATIEKENING SCHAAL 1:500

OPDRACHTGEVER: BOUWLOCATIE:  
NEDERWEERT  
SECTIE L  
PERCEEL 3211 - 3832