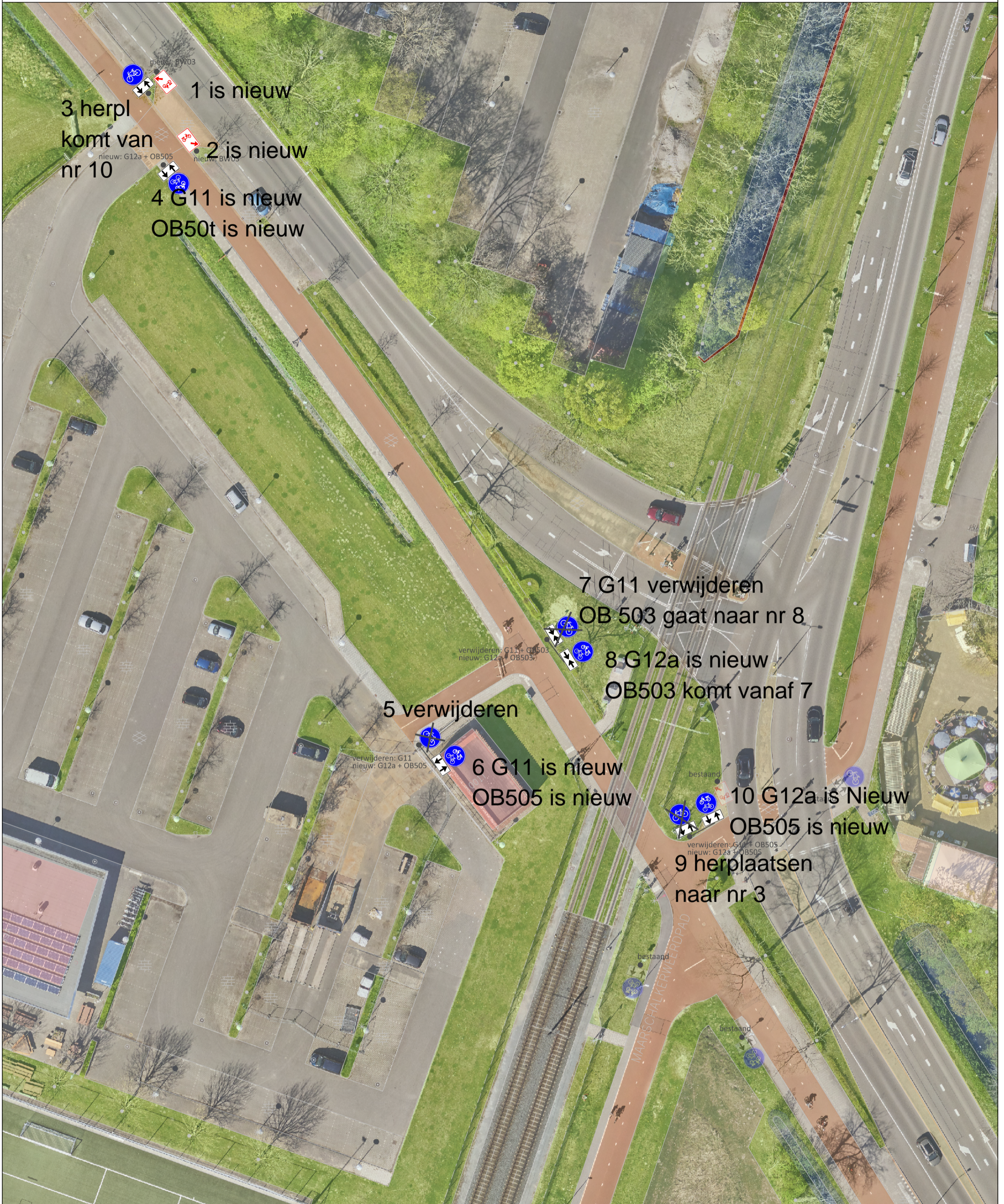


Bebording bromfiets hoek Koningsweg - Laan van Maarschalkerweerd



Ontwikkelorganisatie Ruimte
Gilde Stedenbouw en Mobiliteit, subgilde Mobiliteit



Stadsplateau 1 Postbus 8406 3503 RK Utrecht Telefoon 030 - 28 623 78

Wijz.	Datum	Getek.	Aard der wijziging
1.	09-11-22	JS	G11 bij doorsteek gewijzigd en G12a bij inritconstructie
2.			
3.			
4.			

Brommeroute Koningsweg - LvMW
definitief

datum plot: november 2022

ontwerper: J. Smeets
schaal: 1:500
formaat: A3
datum: 2 november 2022
tekeningnaam: W:\SO\ONTW\VerenV\Team-AenV\Medewerkers\J.Smeets\Kleine vragen\Document_kleine_vragen_2022-v2.dgn

