

### Renvooi brandveiligheid

- 30 minuten brandwerend
- Brandwerende scheiding (aantal minuten en criterium volgens NEN 6069)
- Brandwerende deur zelfsluitend (aantal minuten en criterium volgens NEN 6069)
- Vluchtrouteaanduiding
- NV Ruimte voorzien van noodverlichting (1 lux op het vloeroppervlak)
- ZS Deur zonder sleutels te openen
- 74 pers.  
1.600 mm  
>135° Max. aantal personen op deur/trap aangewezen / breedte deur/trap / openingshoek deur
- Brandmeldcentrale
- Handbrandmelder
- Brandslanghaapel met lengte
- Handbrandblusser
- Brandweeringang
- Hoofdafsluter water
- Hoofdafsluter elektriciteit
- Hoofdafsluter gas

### Toelichting brandveiligheid

Deze tekening beschrijft de minimaal noodzakelijke brandveiligheidsvoorzieningen die op basis van het Bouwbesluit 2012 aanwezig behoren te zijn, aangevuld met voorzieningen die noodzakelijk zijn om het gebouw brandveilig te gebruiken.

Het gebouw is ingedeeld in drie (sub) brandcompartimenten, namelijk woning 1, woning 2 en het overige deel van het gebouw. Hiernaast zijn de zit- slaapkamers en de gezamenlijke ruimten uitgevoerd als beschermd subbrandcompartiment.

In het gebouw is een brandmeld- en ontruimingsalarminstallatie aanwezig met volledige bewaking, doormelding en inspectiecircuitaaf.

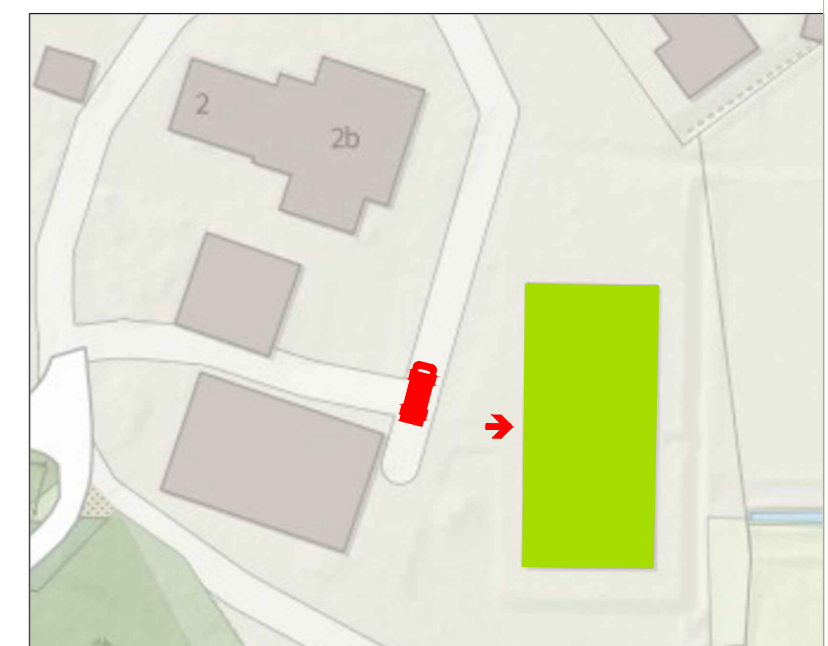
### Overzicht aantal personen

Maximaal aantal personen per ruimte	Zie tekening
Maximaal aantal personen gebouw	20 personen

Het aangegeven aantal personen per ruimte is de maximale bezetting van die ruimte bij normaal gebruik. Incidenteel kunnen in ruimten tijdelijk meer personen aanwezig zijn. In dit geval behoort te worden voldaan aan de relevante voorschriften uit het Bouwbesluit 2012. De ruimten in het gebouw zijn nooit allemaal tegelijk maximaal bezet. Het gebouw is gelijktijdig in gebruik door maximaal 20 personen.

### Overzicht gebruiksfuncties

Woonfunctie: Groepszorgwoning 1.010,6 m<sup>2</sup>  
voor 24-uurs zorg



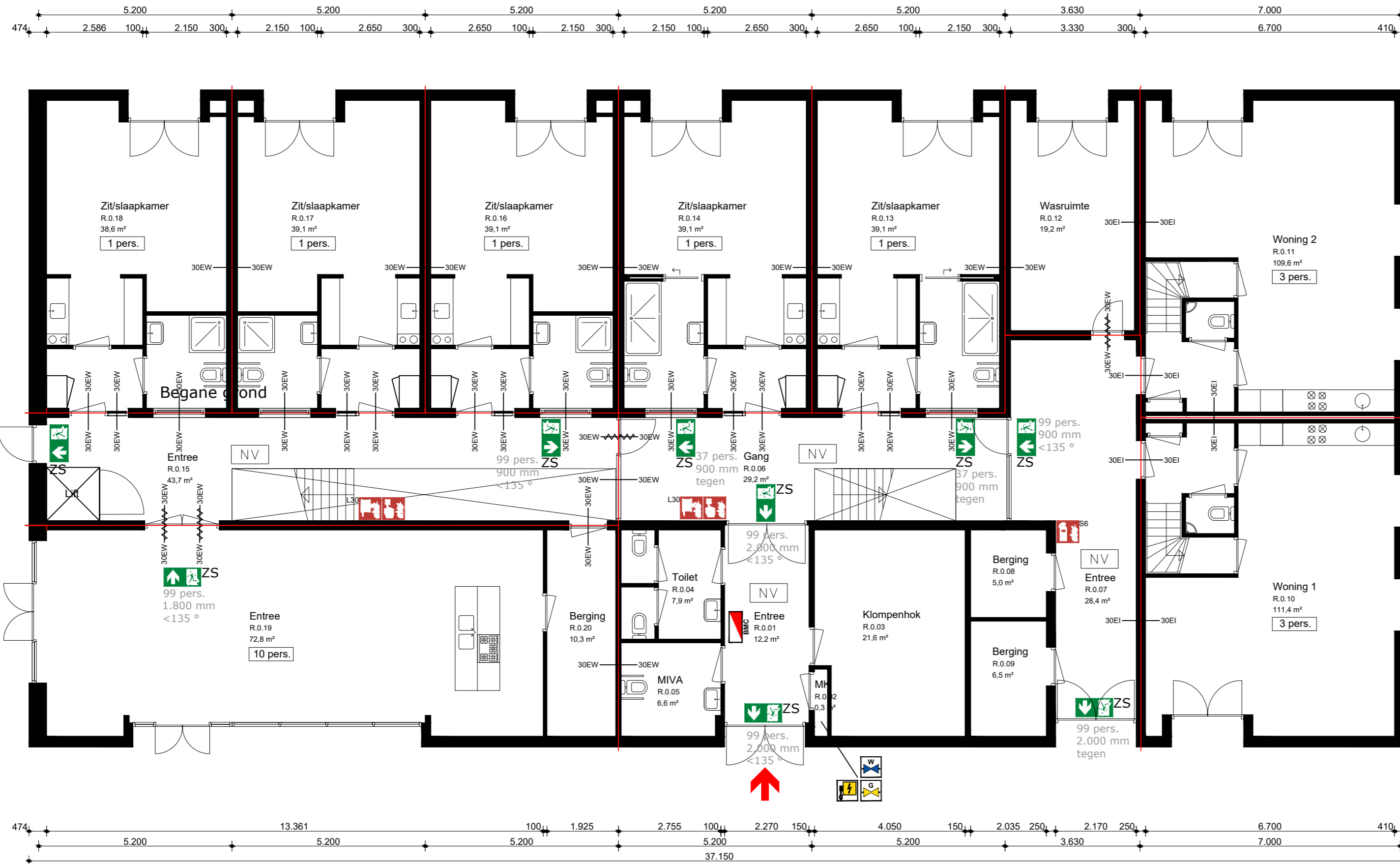
### Situatie

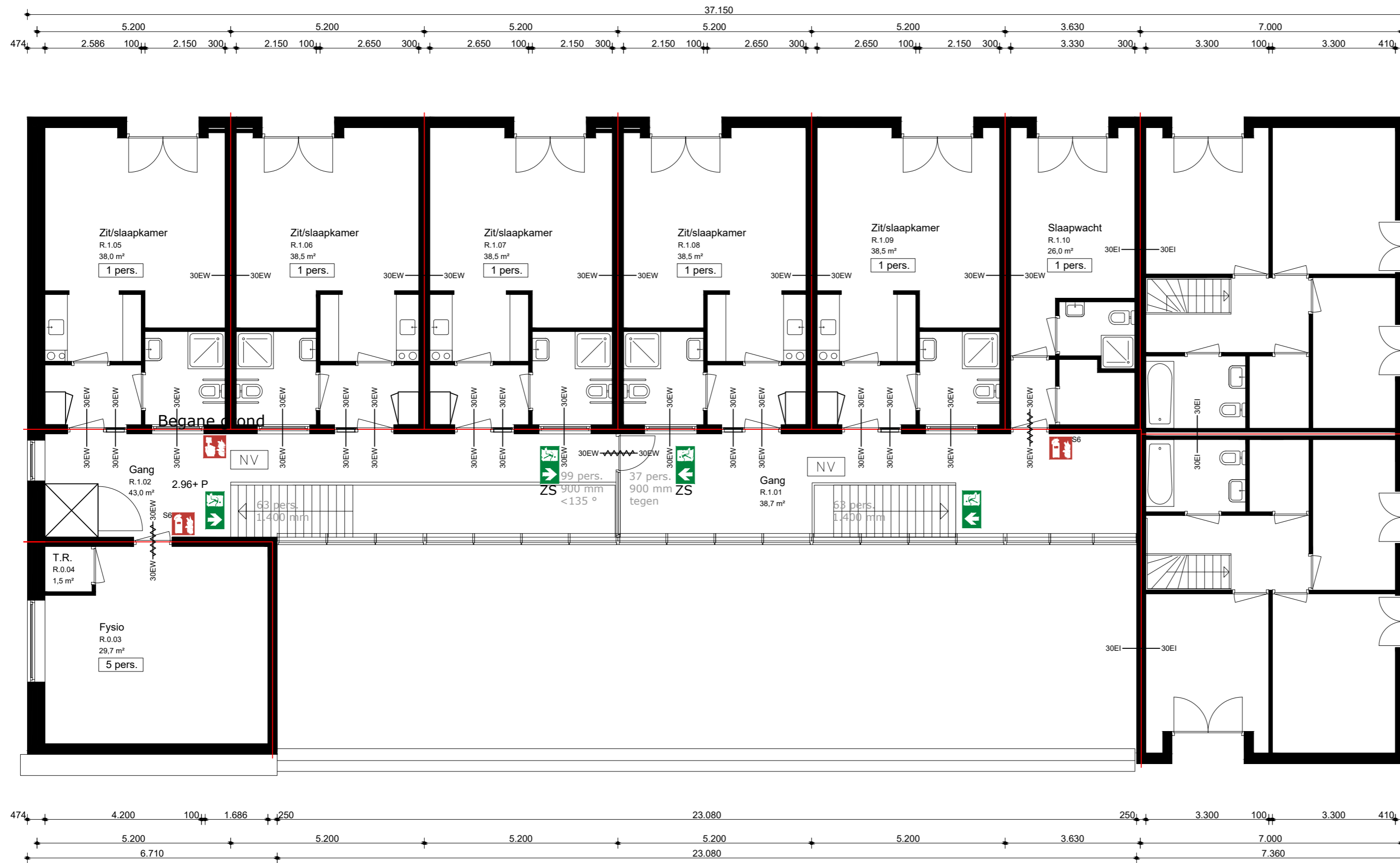
Schaal	1:1000	Brandweeringang	Opstelplaats brandweer	
Kadastrale gemeente	Breda			
Sectie	H			
Nummer	10561			

**Vigiles.**  
Experts in safety processes

Zeelandlaan 2 4538 CA Terneuzen Postbus 495 4530 AL Terneuzen T: +31(0)115 622146 E: info@vigiles.nl www.vigiles.nl	Plan : De Walnoot Breda Opdrachtgever : Alwel Ontwerp : Brandveiligheid Onderwerp : Begane grond	Bladnr.: BV-00
---	---	-------------------

Getekend: SB	Datum: 06-12-2022	Gewijzigd: -	Schaal: 1:100	Formaat: A2
--------------	-------------------	--------------	---------------	-------------





### Renverooi brandveiligheid

- 30 minuten brandwerend
- - - Brandwerende scheiding (aantal minuten en criterium volgens NEN 6069)
- - - - - Brandwerende deur zelfsluitend (aantal minuten en criterium volgens NEN 6069)
- Vluchtrouteaanduiding
- NV Ruimte voorzien van noodverlichting (1 lux op het vloeroppervlak)
- ZS Deur zonder sleutels te openen
- 74 pers Max. aantal personen op deur/trap aangewezen / breedte deur/trap / openingshoek deur
- Brandmeldcentrale
- Handbrandmelder
- Brandslanghaapel met lengte
- Handbrandblusser
- Brandweeringang
- Hoofdafsluiter water
- Hoofdafsluiter elektriciteit
- Hoofdafsluiter gas

### Toelichting brandveiligheid

Deze tekening beschrijft de minimaal noodzakelijke brandveiligheidsvoorzieningen die op basis van het Bouwbesluit 2012 aanwezig moeten zijn, aangevuld met voorzieningen die noodzakelijk zijn om het gebouw brandveilig te gebruiken.

Het gebouw is ingedeeld in drie (sub) brandcompartimenten, namelijk woning 1, woning 2 en het overige deel van het gebouw. Hiernaast zijn de zit- slaapkamers en de gezamenlijke ruimten uitgevoerd als beschermd subbrandcompartiment.

In het gebouw is een brandmeld- en ontruimingsalarminstallatie aanwezig met volledige bewaking, doormelding en inspectiecificiaat.

### Overzicht aantal personen

Maximaal aantal personen per ruimte	Zie tekening
Maximaal aantal personen gebouw	20 personen

Het aangegeven aantal personen per ruimte is de maximale bezetting van die ruimte bij normaal gebruik. Incidenteel kunnen in ruimten tijdelijk meer personen aanwezig zijn. In dit geval behoort te worden voldaan aan de relevante voorschriften uit het Bouwbesluit 2012. De ruimten in het gebouw zijn nooit allemaal tegelijk maximaal bezet. Het gebouw is gelijktijdig in gebruik door maximaal 20 personen.

### Overzicht gebruiksfuncties

Woonfunctie: Groepszorgwoning voor 24-uurs zorg	1.010,6 m²
---	------------



### Situatie

Schaal	1:1000	Brandweeringang Opstelplaats brandweer	
Kadastrale gemeente	Breda		
Sectie	H		
Nummer	10561		



Zeelandlaan 2 4538 CA Terneuzen Postbus 495 4530 AL Terneuzen T: +31(0)115 622146 E: info@vigiles.nl www.vigiles.nl	Plan : De Walnoot Breda Opdrachtgever : Alwel Ontwerp : Brandveiligheid Onderwerp : Eerste verdieping	Bladnr.: BV-01		
Getekend: SB	Datum: 06-12-2022	Gewijzigd: -	Schaal: 1:100	Formaat: A2