

# Rapport Zwerfafval

Gemeente  
De Fryske Marren

## **Alstublieft: de zwerfafval resultaten in uw gemeente**

Samen zorgen voor minder zwerfafval. Nederland Schoon en de Friezen hebben laten zien dat het kan. In de herfst van 2019 staken Friese gemeenten, organisaties en inwoners hun handen uit de mouwen in de strijd tegen zwerfafval. Met een geweldig resultaat: na een jaar was er gemiddeld 19% minder grof zwerfafval in de hele provincie!

### **Friesland in strijd tegen zwerfafval**

Nederland Schoon heeft samen met Circulair Friesland, de gemeente Heerenveen, Omrin en de Friese Milieu Federatie, een provinciale aanpak ontwikkeld met maatwerk per gemeente. Samen met alle 18 Friese gemeenten werden ondernemers, inwoners, scholen en verenigingen enthousiast gemaakt om hun eigen schoongebied aan te maken. Ook werden verschillende acties opgezet, zoals de Afvalestafette en de Afvalbakkenoptimalisatie. De Friezen hebben echt hun gemeenschapszin laten zien om de provincie zwerfafvalvrij te krijgen.

### **19% minder grof zwerfafval in Friesland**

Maar liefst 6.986 deelnemers kwamen in actie tegen zwerfafval. Samen hebben zij 2.204 acties opgezet en 4.782 schoongebieden aangemaakt. Dat zijn 9.000 voetbalvelden. In 1 jaar tijd realiseerden we hierdoor gemiddeld 19% minder grof zwerfafval in de hele provincie! Samen met uw gemeente hebben we dit mogelijk kunnen maken.

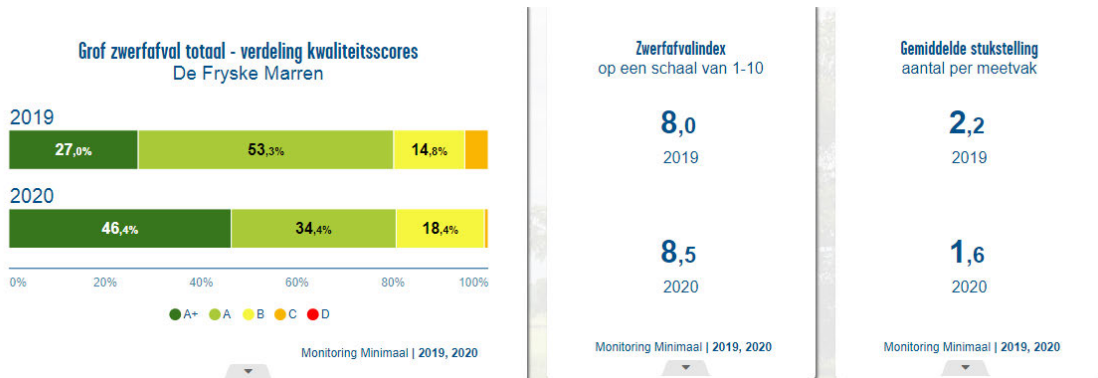
### **De resultaten in De Fryske Marren**

Om in uw gemeente kansen te zien en te benutten, zijn cijfers nodig. Bijgesloten treft u de resultaten aan van de aanpak in uw gemeente. Dit kan u helpen het zwerfafvalbeleid op de politieke agenda te zetten en de juiste prioriteiten te stellen. Een gemeente vrij van zwerfafval is bepalend voor ons leefplezier in de buurt, onze gezondheid en voor de manier waarop we veiligheid ervaren op straat.

## Grof zwerfafval 2019 - 2020

We hebben gemeten hoeveel grof zwerfafval er voorkomt op de aangewezen meetlocaties. Grof zwerfafval is afval groter dan 10cm en is gemeten op verharding, gras en in beplanting. De resultaten zijn verdeeld in kwaliteitsscores van A+ t/m D, waarbij A+ de hoogste, beste score is en D de laagste score is – met het meeste zwerfafval dus.

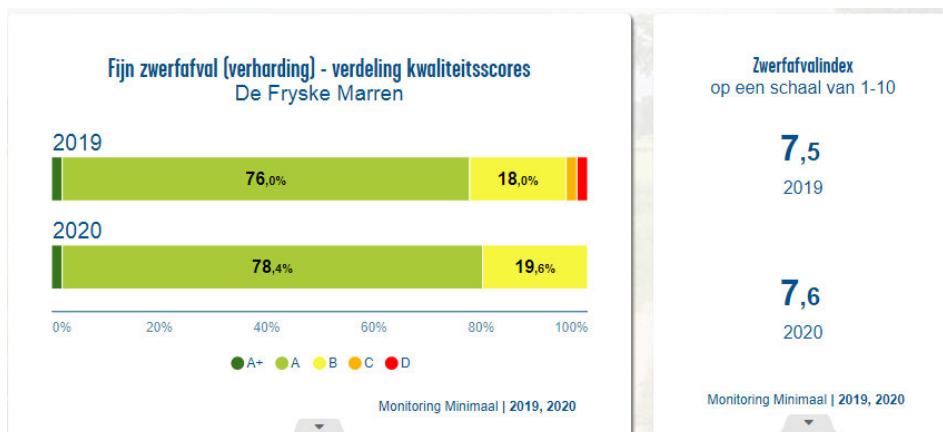
De meting laat zien dat het percentage A+ locaties toegenomen is tussen 2019 en 2020. De Zwerfafvalindex, een rapportcijfer op een schaal van 1 tot 10 stijgt van een 8 naar een 8,5. Het aantal stuks grof zwerfafval per meetvak daalt van 2,2 naar 1,6 stuks. Netjes hoor!



Figuur 1: De 100% verdeling kwaliteitsscores, zwerfafvalindex en stukstelling voor grof zwerfafval (>10 cm)

## Fijn zwerfafval 2019 - 2020

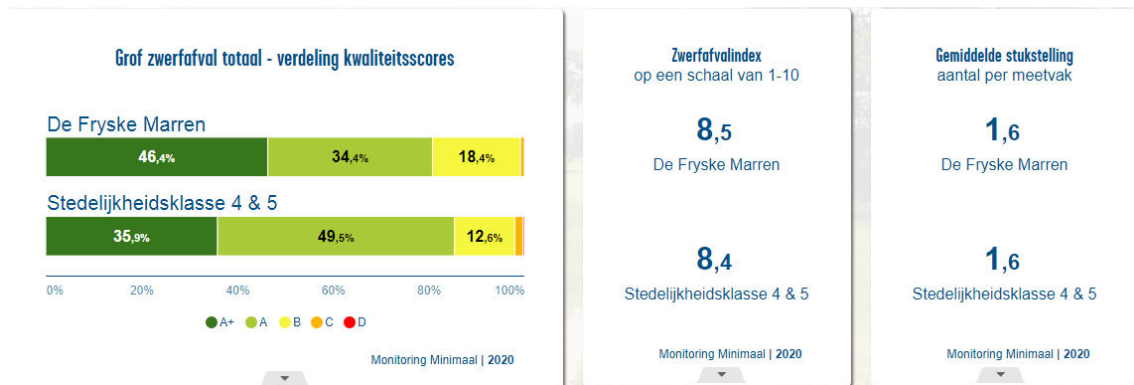
Ook voor fijn zwerfafval worden de kwaliteitsscores verdeeld van A+ t/m D. De C en D scores zijn in 2020 verdwenen, maar de verdeling is verder nagenoeg gelijk. Een kleine 80% scoort een A+ of een A. De Zwerfafvalindex voor 2020 is een 7,6. Stukstellingen zijn op fijn zwerfafval niet gedaan.



Figuur 2: De 100% verdeling kwaliteitsscores en de zwerfafvalindex voor fijn zwerfafval (<10 cm)

## Vergelijk De Fryske Marren met gemeenten met dezelfde stedelijkheidsklasse in 2020

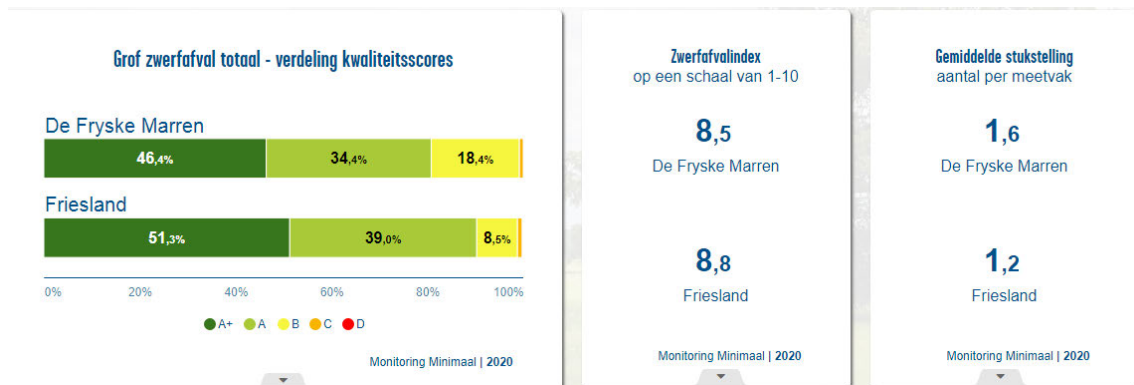
Met de drie onderstaande scores vergeleken we De Fryske Marren met andere Nederlandse gemeenten die tot dezelfde stedelijkheidsklasse behoren. Er zijn in totaal 5 stedelijkheidsklassen, variërend van zeer sterk stedelijk (1) tot niet stedelijk (5). De Fryske Marren behoort tot stedelijkheidsklasse 4&5 hierin scoort De Fryske Marren nagenoeg gelijk. Het gemiddelde van de stedelijkheidsklasse is berekend op basis van de aangeleverde data door gemeenten in het kader van Monitoring Minimaal. De Fryske Marren heeft meer A+ scores, maar ook 6% meer B scores. Dit heft elkaar in de gemiddelde stukstelling op.



Figuur 3: De 100% verdeling kwaliteitsscores, zwerfafvalindex en stukstelling voor grof zwerfafval (>10 cm)

## Vergelijk De Fryske Marren met Friesland 2020

De Fryske Marren wordt ook vergeleken met de resultaten op provincieniveau. Voor grof zwerfafval scoort de provincie gemiddeld iets beter dan De Fryske Marren.

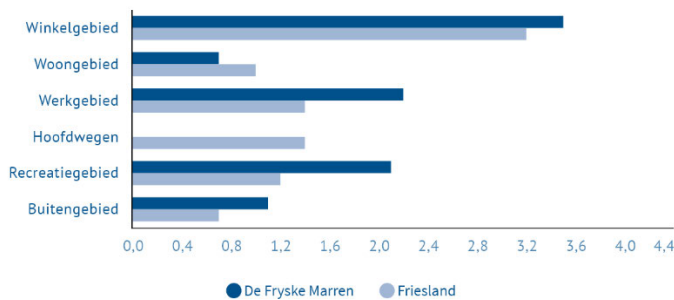


Figuur 4: De 100% verdeling kwaliteitsscores, zwerfafvalindex en stukstelling voor grof zwerfafval (>10 cm)

## Gebiedstypen zwerfafval

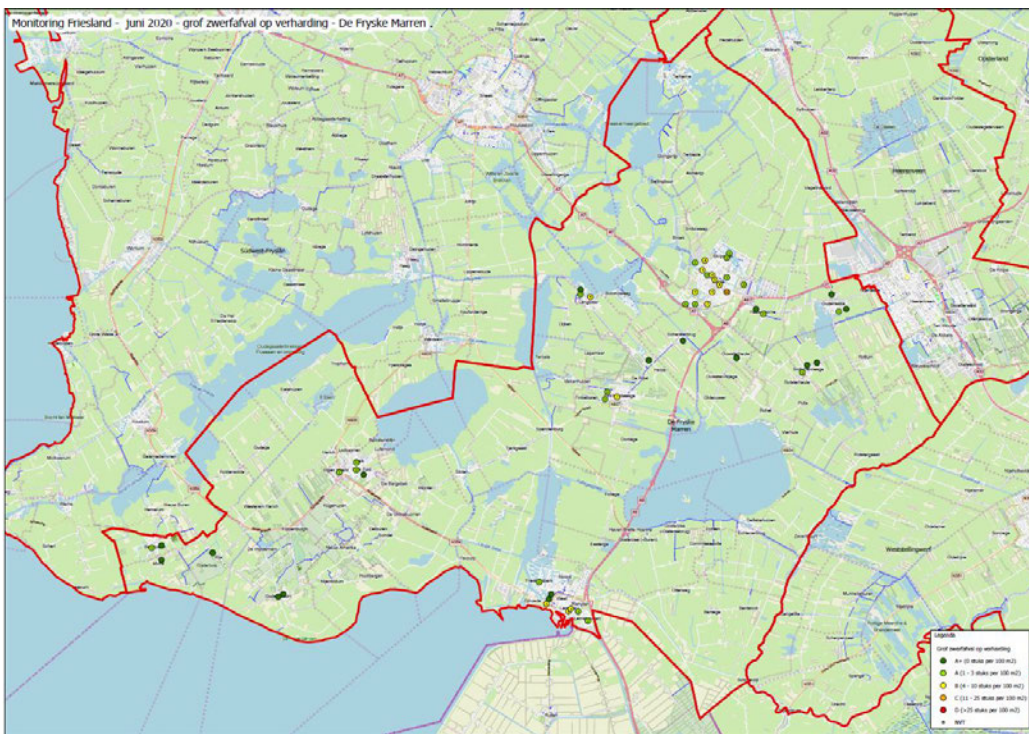
Onderstaand figuur geeft aan in welke gebiedstypen de hoogste stukstellingen voorkomen t.o.v. de tellingen in heel Friesland. De meeste stuks worden geteld in het winkelgebied, werkgebied en recreatiegebied. De exacte locaties voor iedere telling zijn aangegeven in de speciaal opgemaakte kaarten, die reeds in het bezit zijn van de gemeente. Een voorbeeld voor grof zwerfafval op verharding is bijgevoegd.

**Grof zwerfafval - gemiddelde stukstelling**  
De Fryske Marren, aantal



Monitoring Minimaal | 2020

Figuur 5: stukstellingen per gebiedstype 2020 vergeleken met Friesland



Figuur 6: stukstellingen per locatie met exacte stuks weergegeven in de bolletjes. Alle kaarten zijn in bezit bij de gemeente.

## Meer informatie?

Bekijk het Zwerfafvaldashboard van uw gemeente op [zwerfafval.incijfers.nl](https://zwerfafval.incijfers.nl). Hierin is uitgebreid gerapporteerd wat in uw gemeente is aangetroffen. Of neem contact op met [REDACTED]@nederlandschoon.nl.