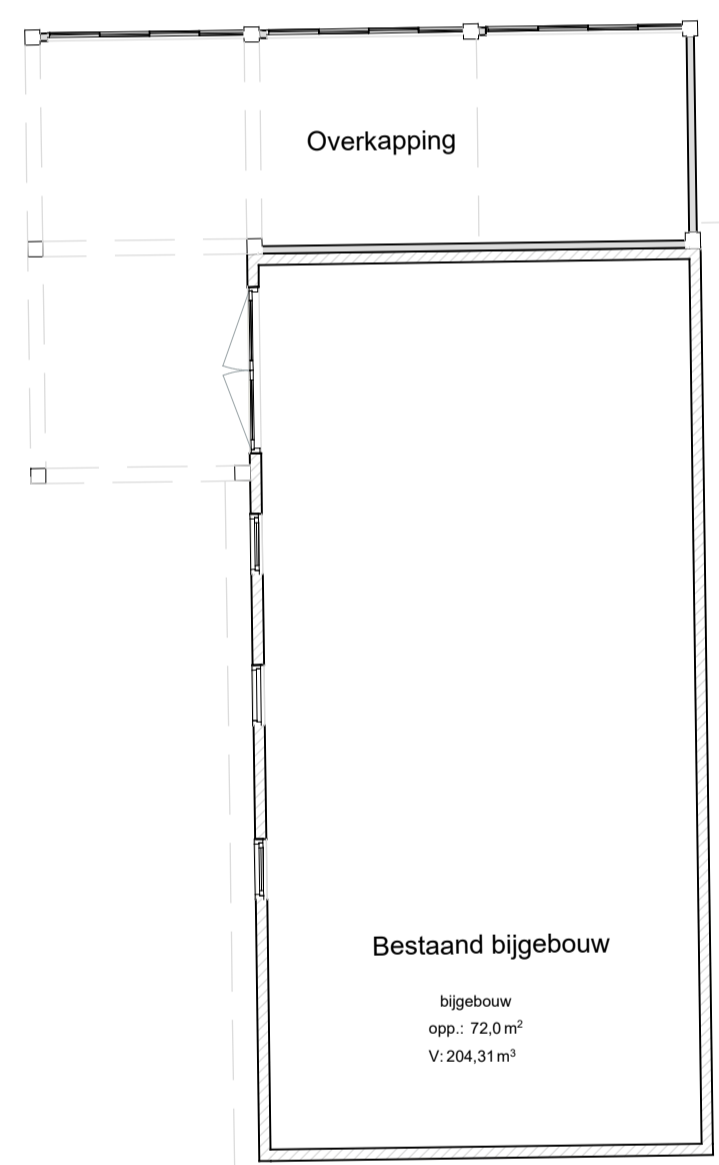




voorgevel

linkergevel

achtergevel



**Materiaal-kleurenstaat exterieur:**

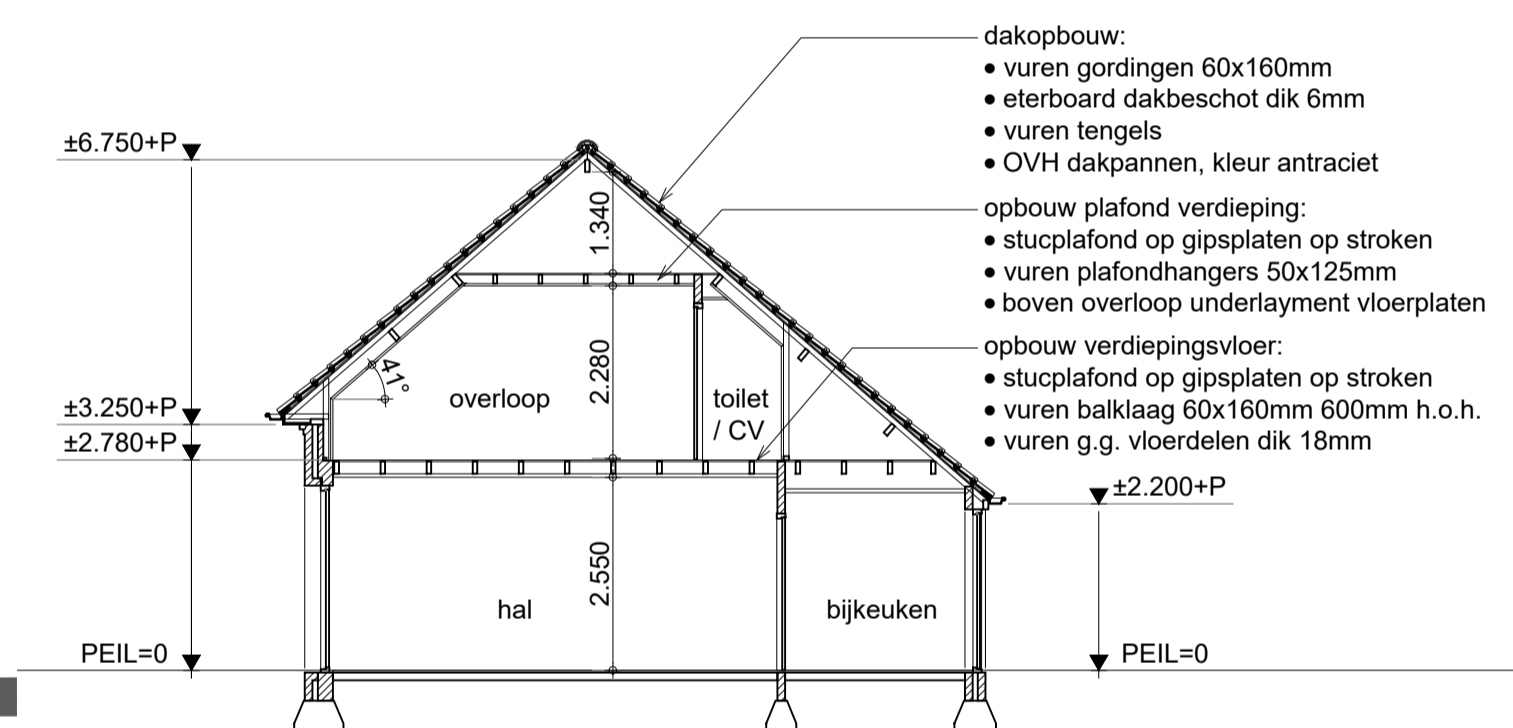
onderdeel	materiaal	kleur
gevels	baksteen metselwerk	wit gekeimd
gevelbetimmeringen	hout	donkerblauw
dakbedekking	keramische dakpan	donkergrijs
goten	zink	natuurlijk
kozijnen, ramen & deuren	hout	donkerblauw
luiken	hout	donkerblauw
dakkapel wanden	hout	donkerblauw
luiken	hout	donkerblauw

**Oppervlakten & inhoud**

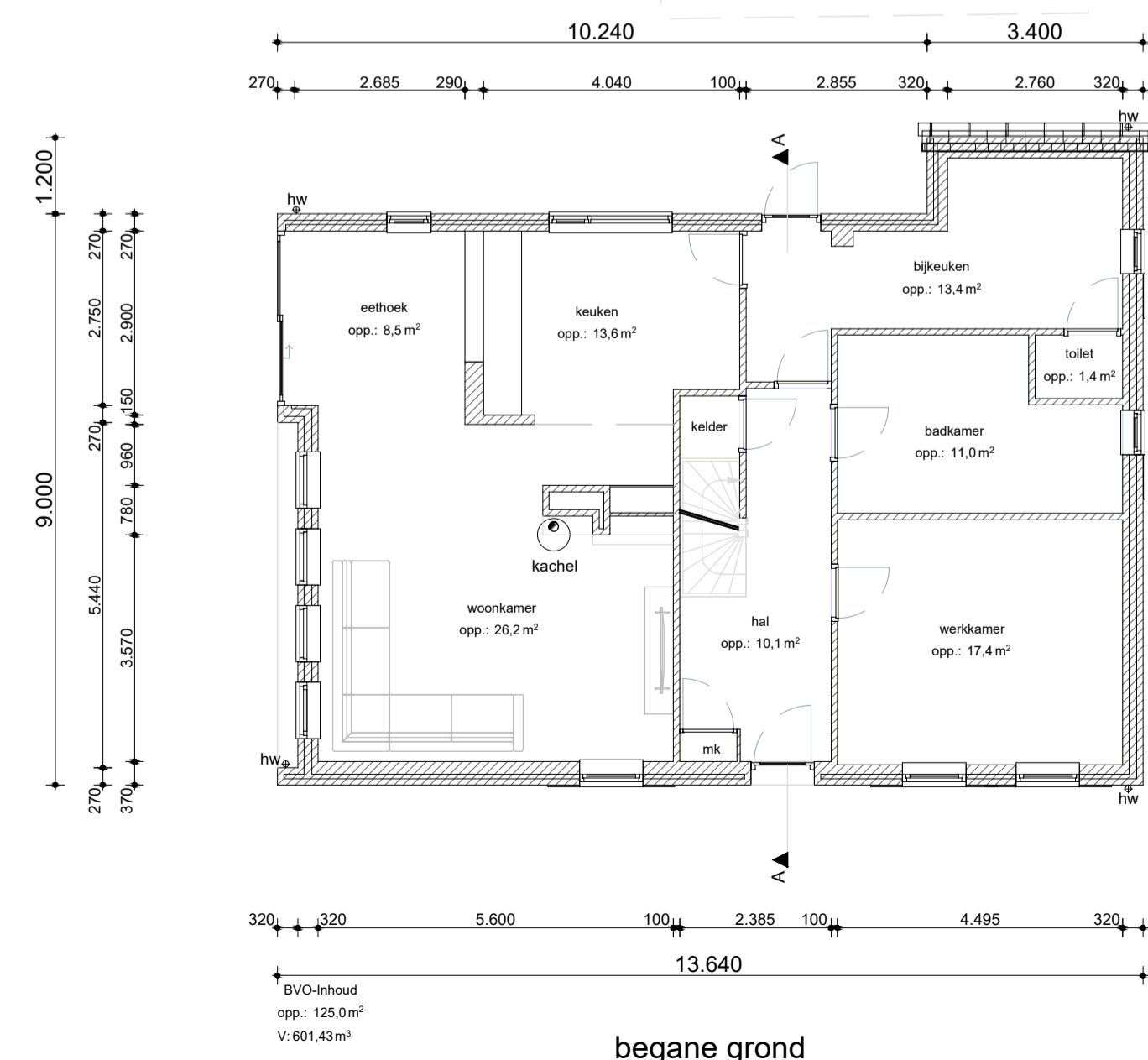
	opp m <sup>2</sup>	inh m <sup>3</sup>
woonhuis	125.0m <sup>2</sup>	600 m <sup>3</sup>
bijgebouw	107.4m <sup>2</sup>	
bebouwd oppervlakte totaal	232.4m <sup>2</sup>	
perceeloppervlakte	1735.4m <sup>2</sup>	



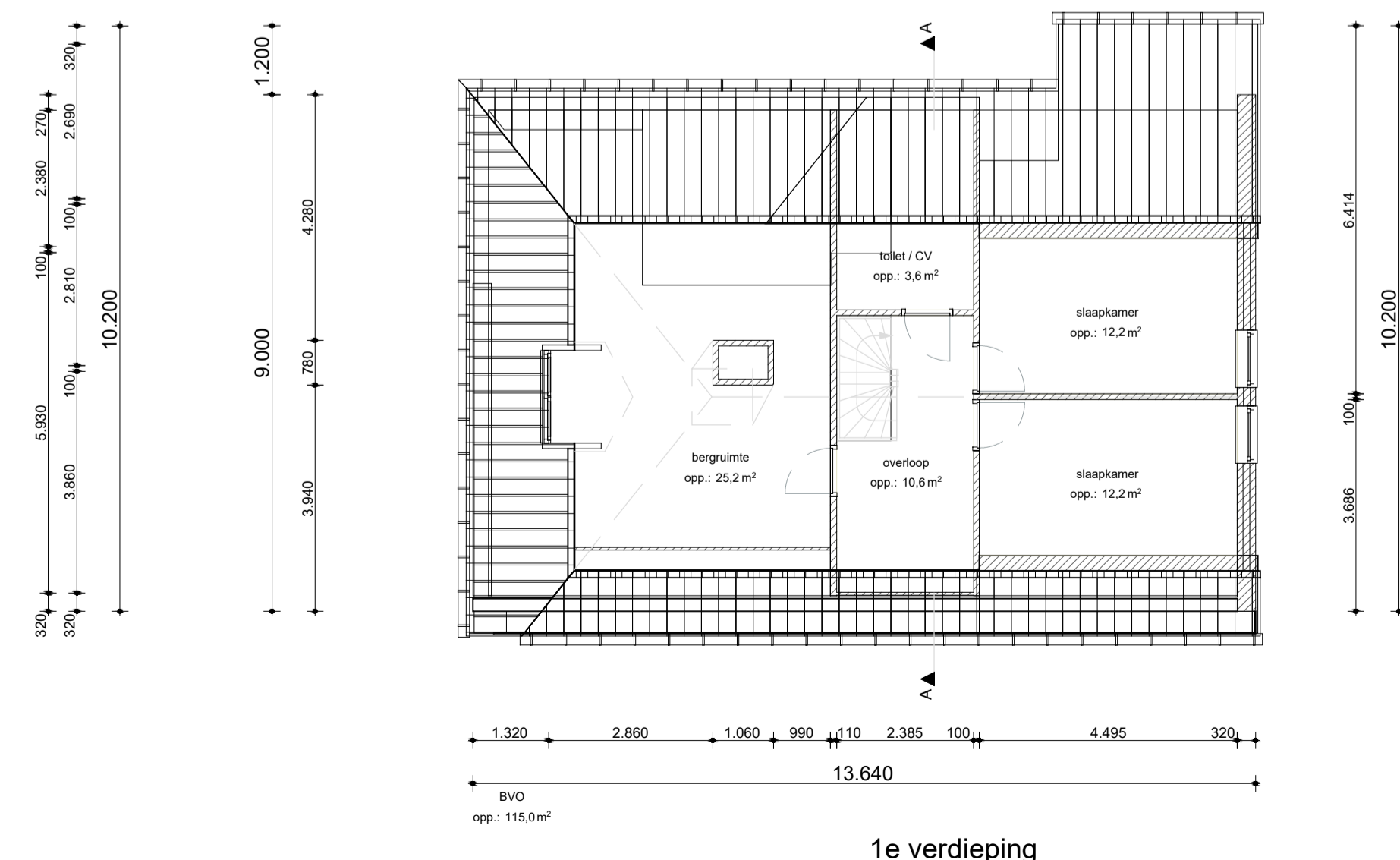
rechtergevel



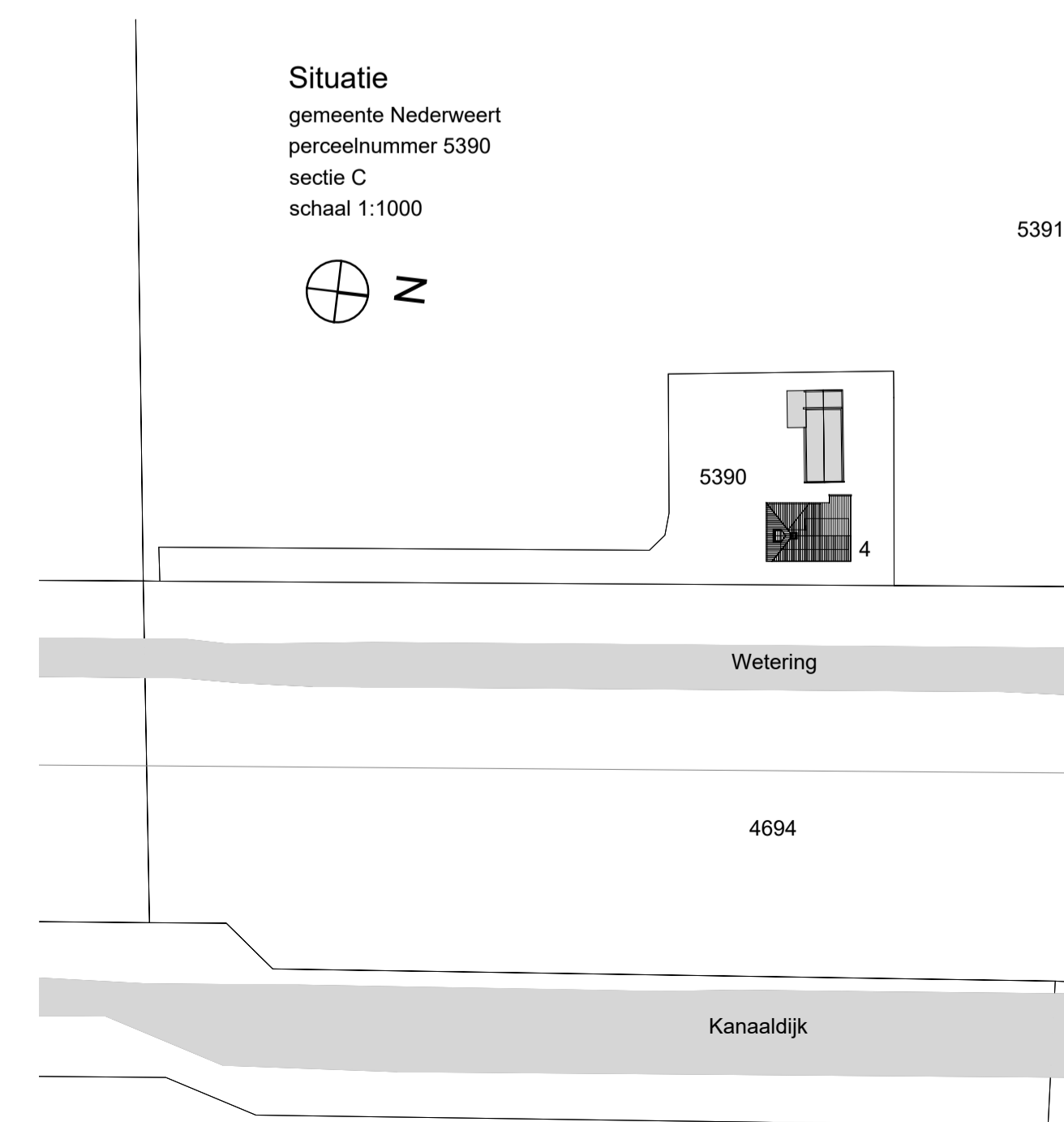
doorsnede A-A



begane grond



1e verdieping



**Situatie**  
gemeente Nederweert  
perceelnummer 5390  
sectie C  
schaal 1:1000

project:	PLAN VOOR HET UITBREIDEN VAN EEN BESTAANDE WONING AAN DE WETERING 4 IN DE GEMEENTE NEDERWEERT		
titel:	<b>bestaande toestand</b>	bladnr.	<b>T01</b>
opdrachtgever:	[Redacted]		
datum:	16-12-2021	wijz.datum1:	1:100
wijz.datum2:		wijz.datum3:	A1