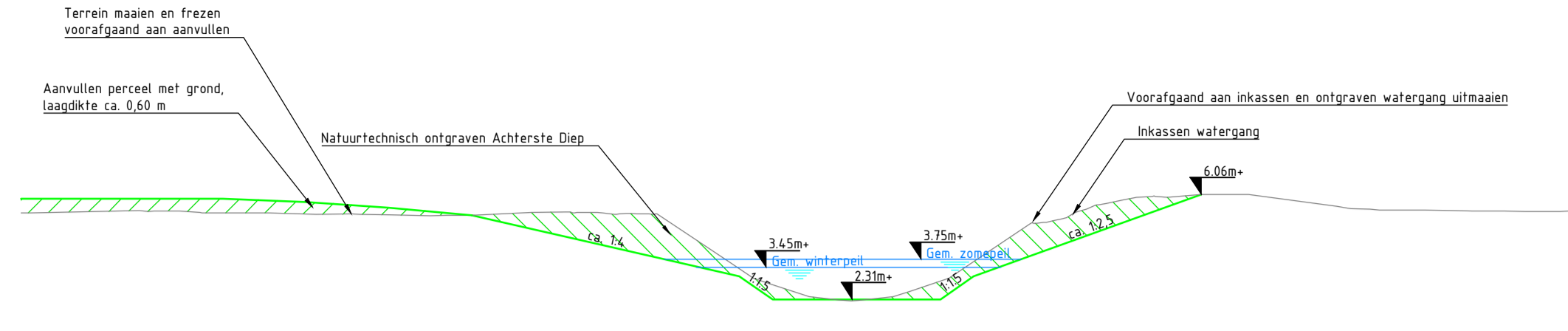
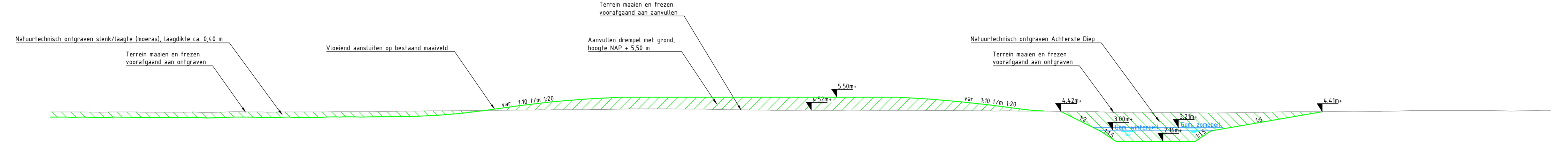


Dwarsprofiel DWP 01
Metreering 0033
Schaal 1:200



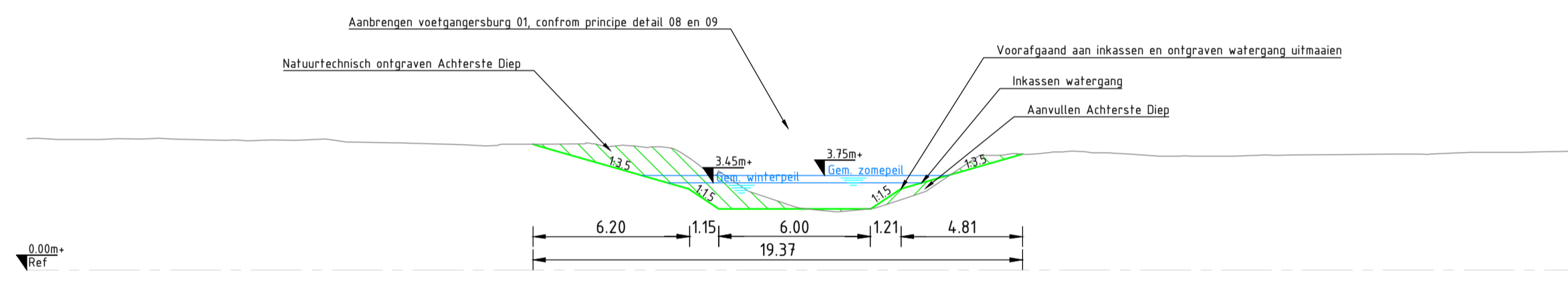
Ontwerp	Hoogte		2.70	2.70	
	Afstand	-31.00	-2.05	2.65	20.25
Bestaand	Hoogte	2.70	2.70	2.70	2.70
	Hoogteverschil				

Dwarsprofiel DWP 04
Metreering 1000
Schaal 1:200



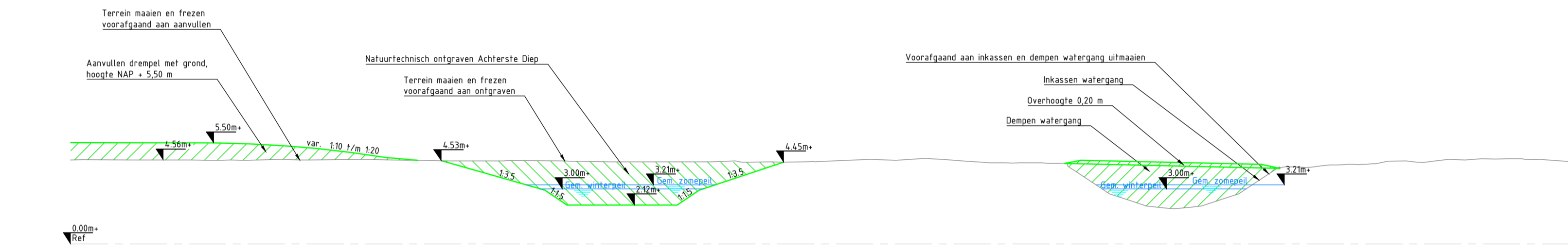
Ontwerp	Hoogte		2.70	2.70	
	Afstand	-31.00	-2.05	2.65	20.25
Bestaand	Hoogte	2.70	2.70	2.70	2.70
	Hoogteverschil				

Dwarsprofiel DWP 02
Metreering 0463
Schaal 1:200



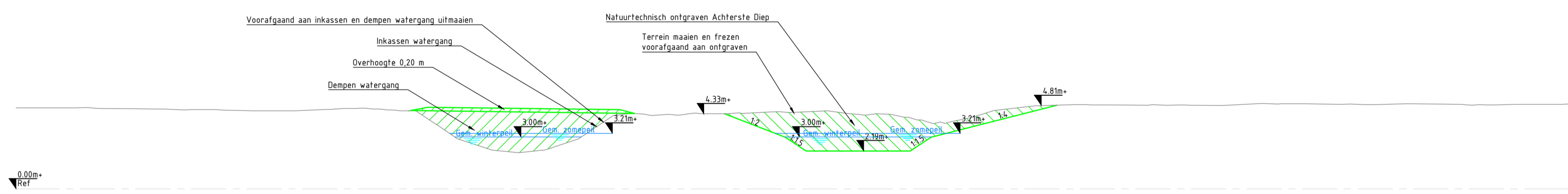
Ontwerp	Hoogte		2.70	2.70	
	Afstand	-31.70	-2.70	3.00	30.00
Bestaand	Hoogte	2.70	2.70	2.70	2.70
	Hoogteverschil				

Dwarsprofiel DWP 05
Metreering 1250
Schaal 1:200



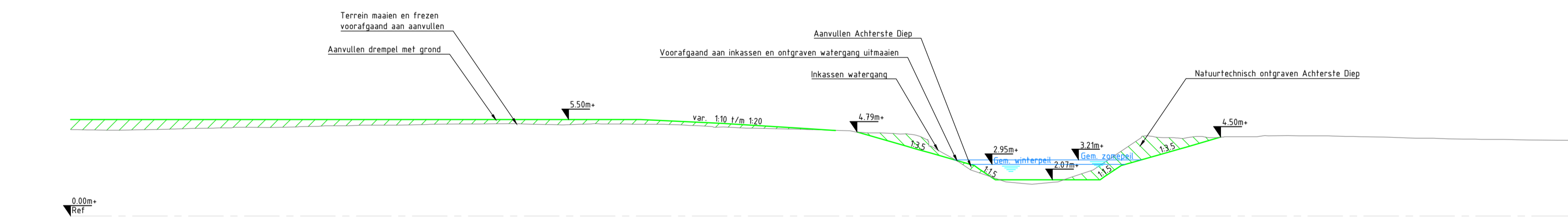
Ontwerp	Hoogte		2.70	2.70	
	Afstand	-31.00	-3.00	3.00	31.00
Bestaand	Hoogte	2.70	2.70	2.70	2.70
	Hoogteverschil				

Dwarsprofiel DWP 03
Metreering 0750
Schaal 1:200



Ontwerp	Hoogte		2.70	2.70	
	Afstand	-31.70	-3.00	3.00	31.70
Bestaand	Hoogte	2.70	2.70	2.70	2.70
	Hoogteverschil				

Dwarsprofiel DWP 06
Metreering 1684
Schaal 1:200



Ontwerp	Hoogte		2.70	2.70	
	Afstand	-31.00	-3.00	2.80	30.00
Bestaand	Hoogte	2.70	2.70	2.70	2.70
	Hoogteverschil				

2.0	Wijzigingen naar aanleiding van overleg concept bestekkeningen	I. Spijten	C. van der Ziel	C. van der Ziel	30-09-2021
1.0	Eerste ontwerp	I. Spijten	C. van der Ziel	C. van der Ziel	30-09-2021
0.0	Ontwerptekening				

opdrachtgever
Waterschap Hunze en Aa's

project
Inrichtingsplan De Branden

omschrijving
Dwarsprofielen Voorste Diep 01 t/m 06

documentstatus
Definitief

documentnummer
2.0

opdrachtgever
BF3947-TE-BO-8206

formaat
A1

schaal
1:200

bestek
BestekOntwerp

blad
06

van
11



Royal HaskoningDHV
HaskoningDHV Nederland B.V.
Transport & Planning