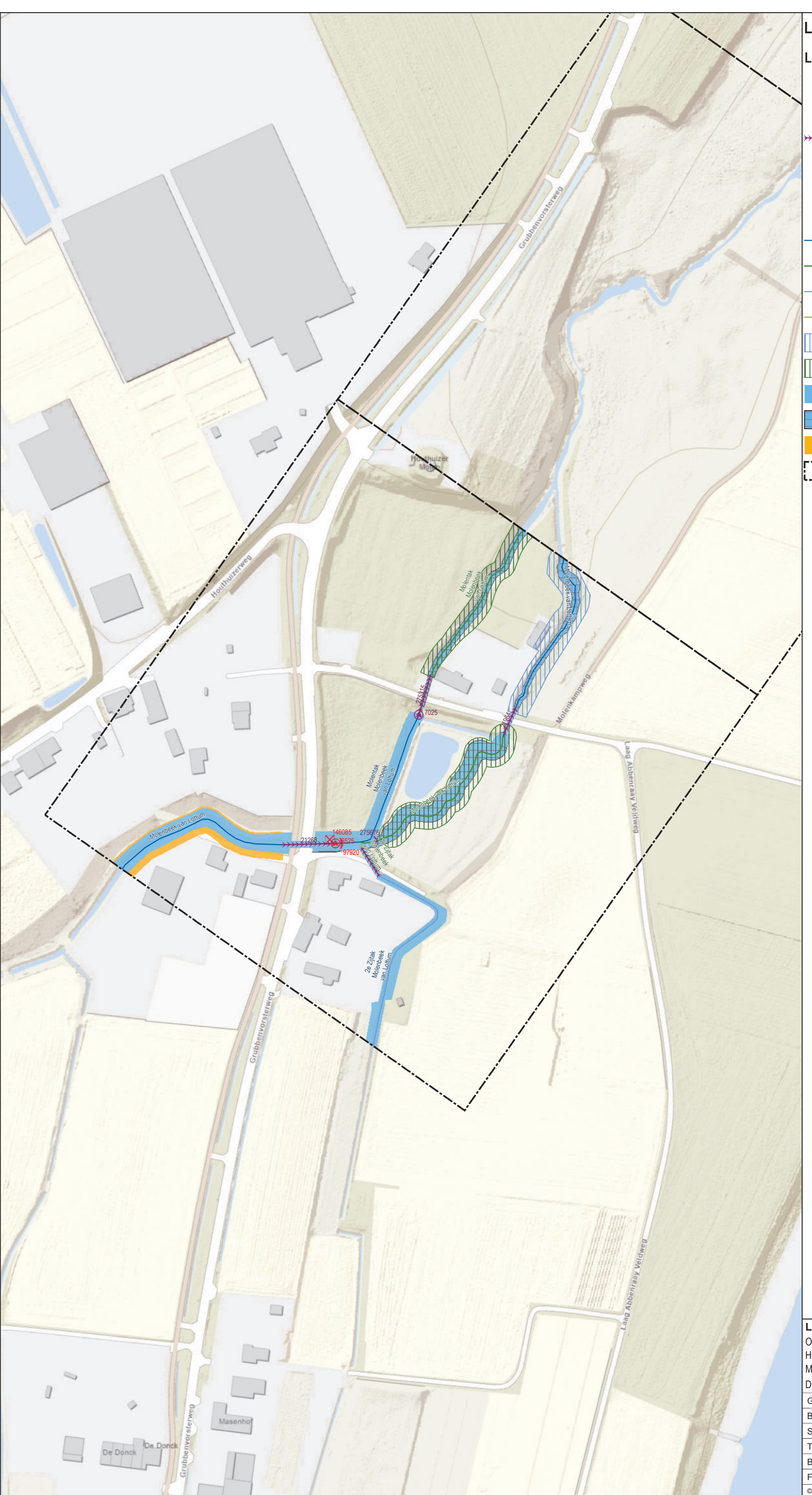
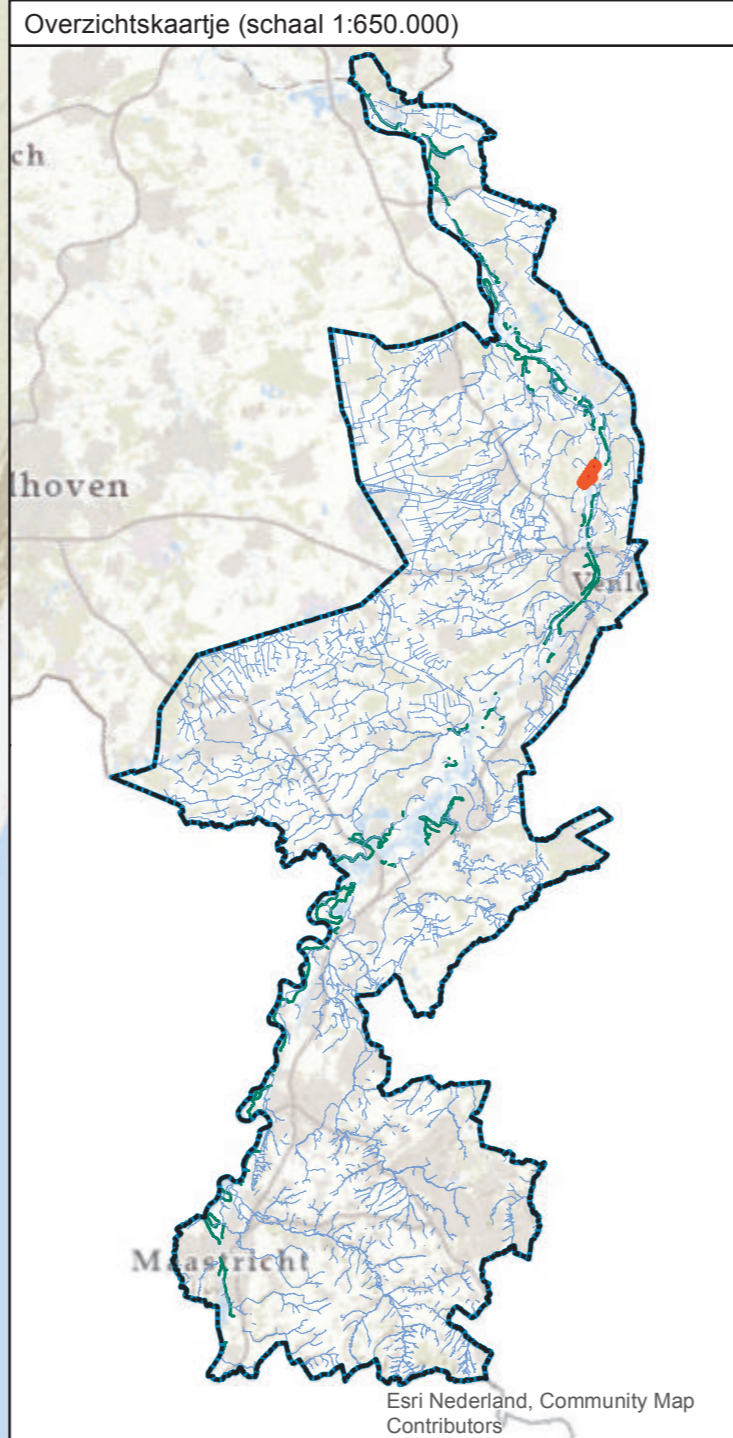


- Bestaande legger.**
- Legenda**
- afsluittmiddel, vastgesteld
 - bodemval, vastgesteld
 - pomplocatie, vastgesteld
 - stuw, vastgesteld
 - boerenstuw, vastgesteld
 - watergang primair, vastgesteld
 - watergang secundair, vastgesteld
 - meanderzone, vastgesteld
 - kernzone, vastgesteld
 - profiel van vrije ruimte (watersysteem), vastgesteld
 - gebied met leggerwijziging




- Leggerwijziging.**
- Legenda**
- afsluittmiddel, vastgesteld
 - afsluittmiddel, nieuw
 - overkluizing, nieuw
 - pomplocatie, vastgesteld
 - stuw, vastgesteld
 - stuw, nieuw
 - watergang primair, vastgesteld
 - watergang primair, nieuw
 - watergang secundair, vastgesteld
 - watergang secundair, nieuw
 - meanderzone, vastgesteld
 - meanderzone, nieuw
 - kernzone, vastgesteld
 - kernzone, nieuw
 - profiel van vrije ruimte (watersysteem), vastgesteld
 - gebied met leggerwijziging

Leggerwijziging.

Omschrijving leggerwijziging:
Herinrichting
Molenbeek van Lottum

Datum vaststelling:
Get.: 24-12-2021 M.V.
Besluitnr.: 2021-Z37080
Schaal: 1 : 1500
Tek.nr.: 2021-Z37080-L
Blad: 01
Formaat: A1

met de omgeving, voor de omgeving



Postbus 2207 Tel: 068 - 68 90 100
6040 CC Roermond E: info@waterschaplimburg.nl

© Topografische Dienst Kadaster