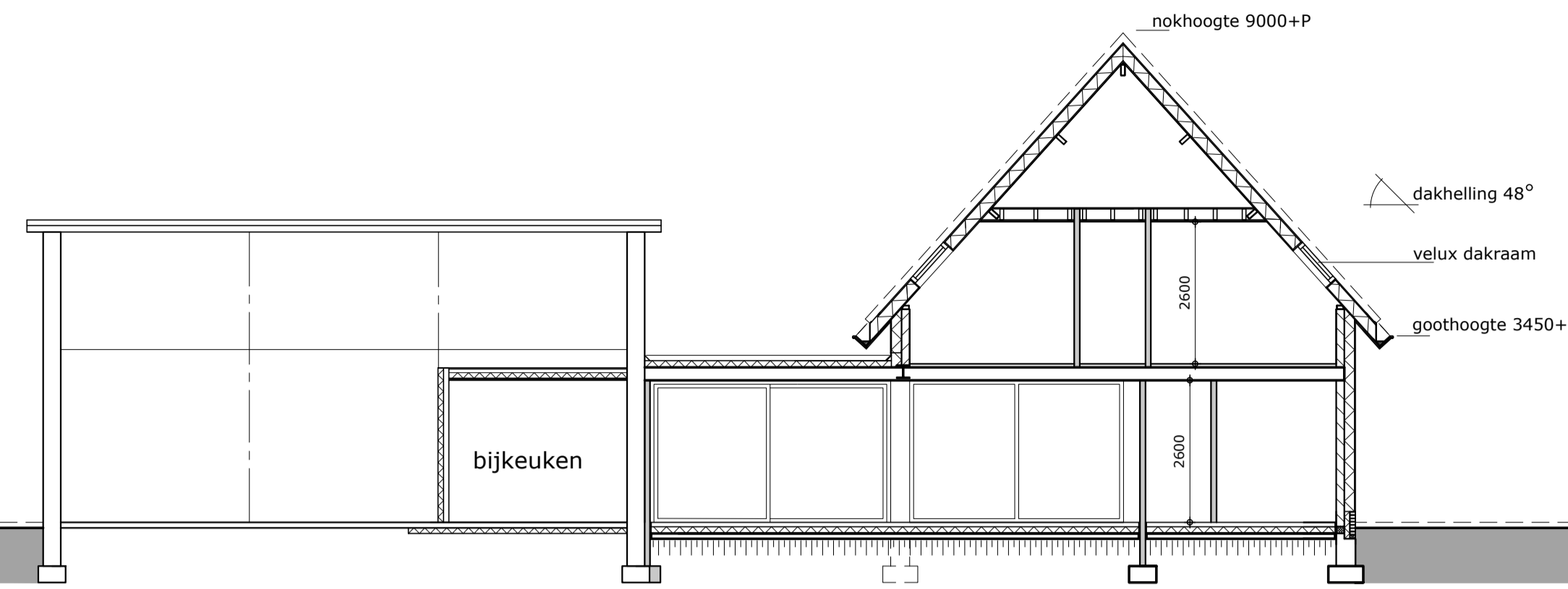
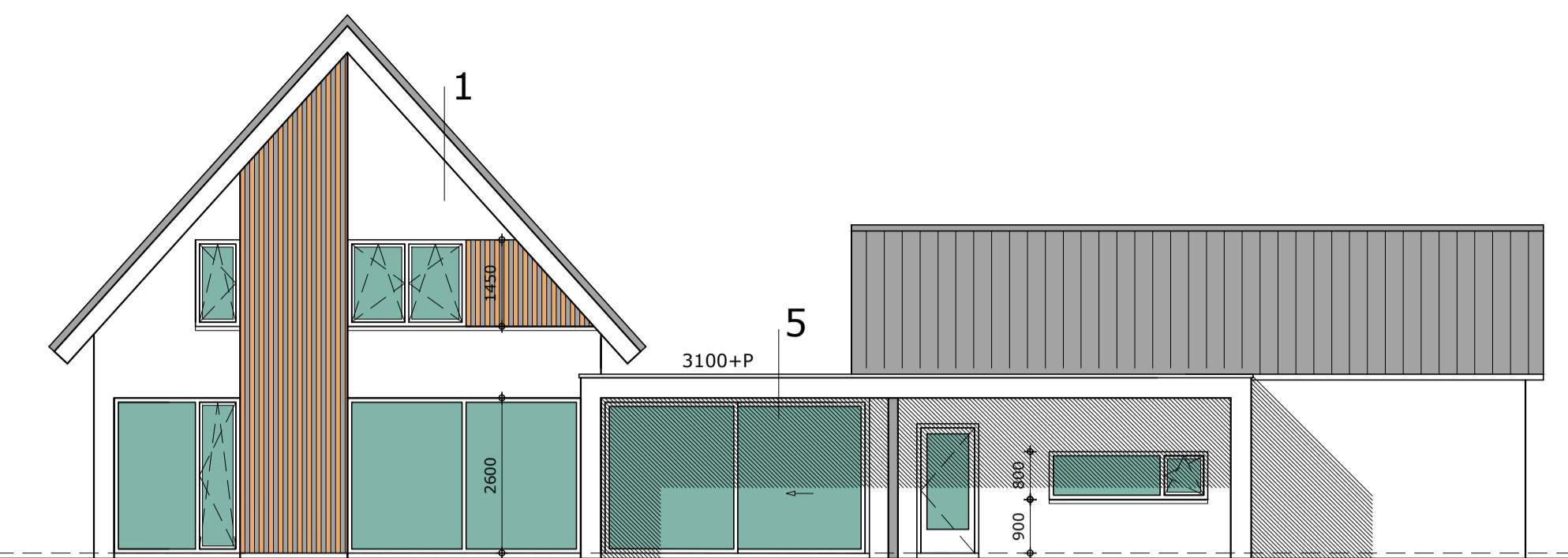


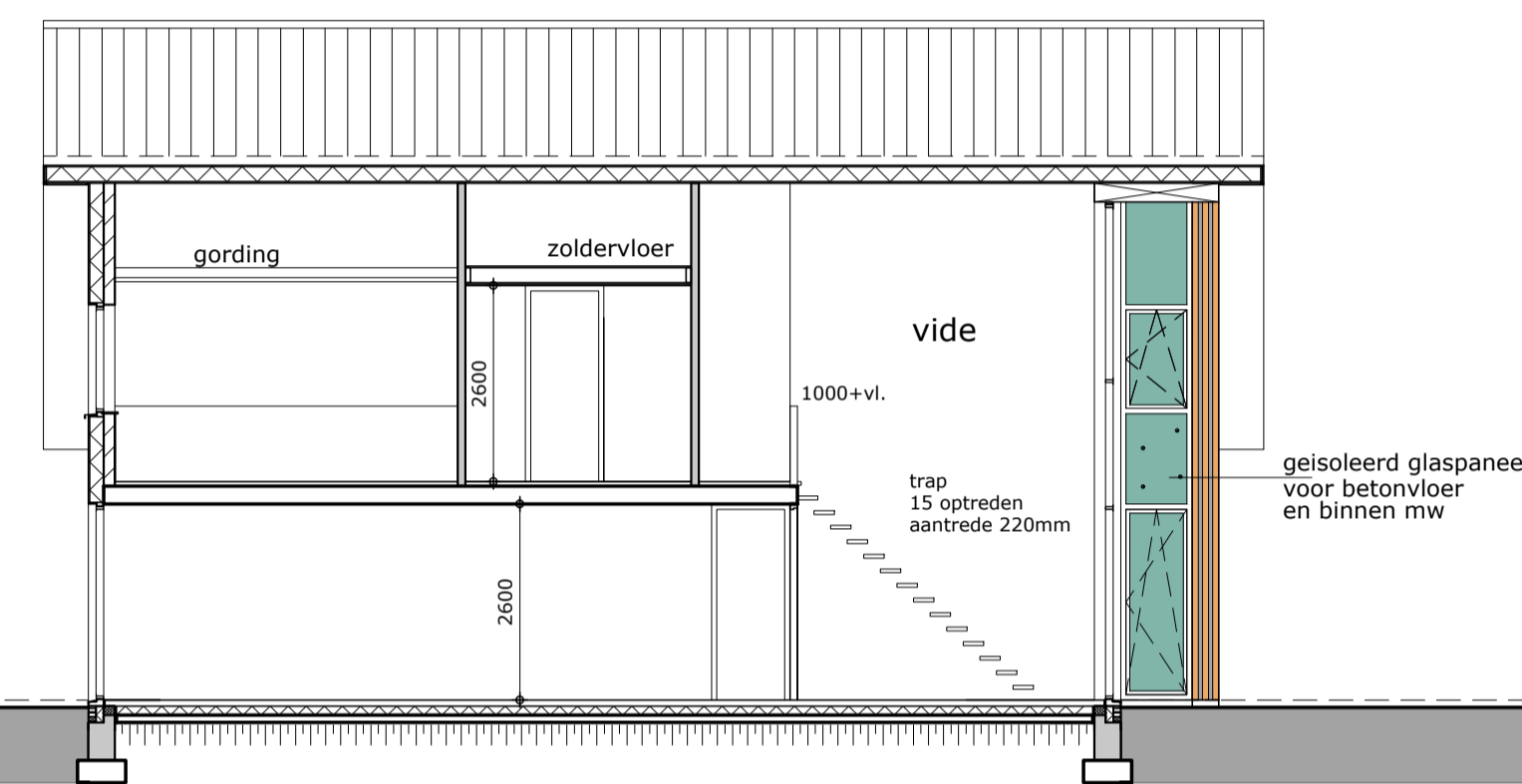
LINKER ZIJGEVEL



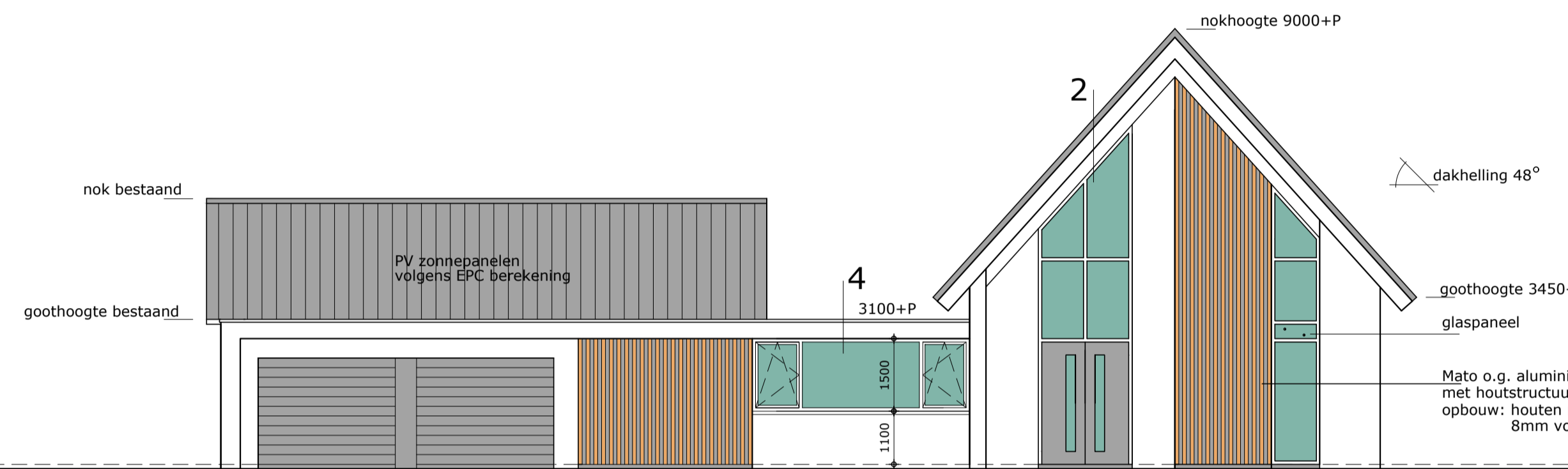
DOORSNEDE A



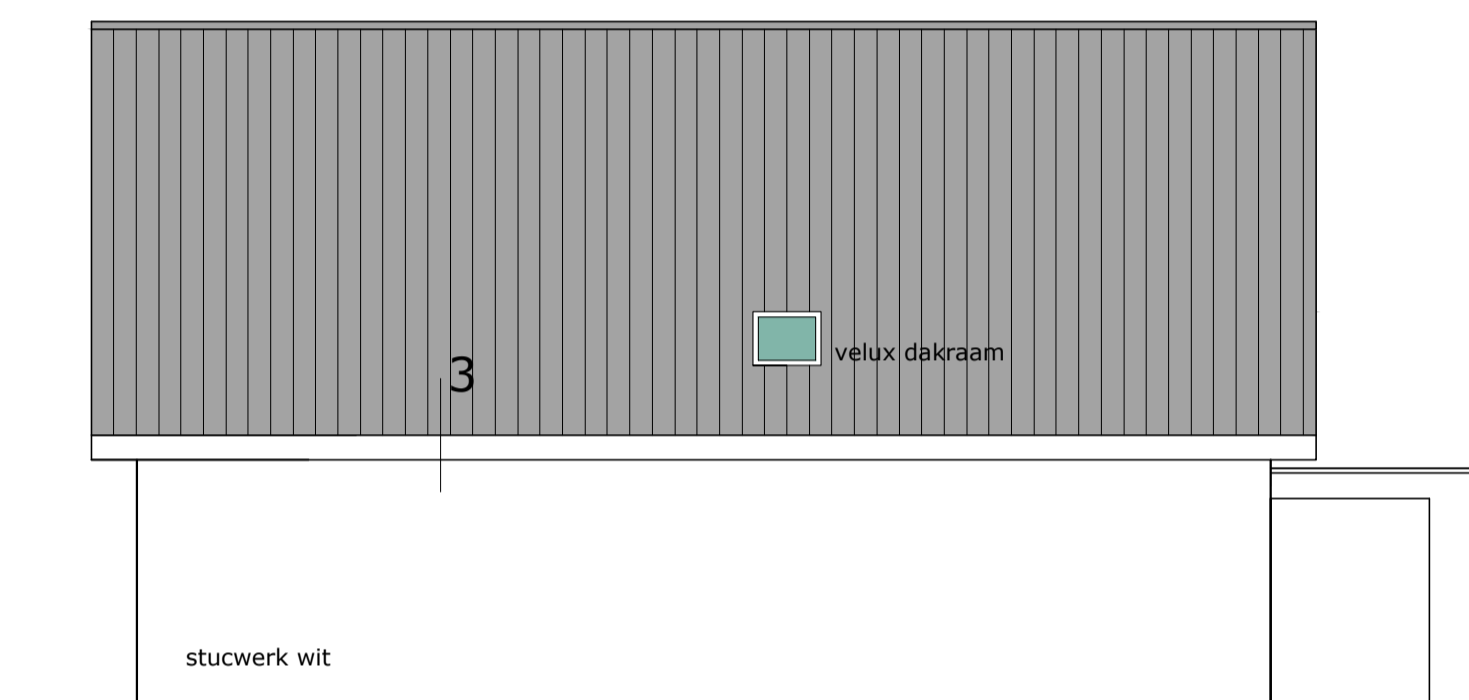
ACHTERGEVEL



DOORSNEDE B



VOORGEVEL



RECHTER ZIJGEVEL

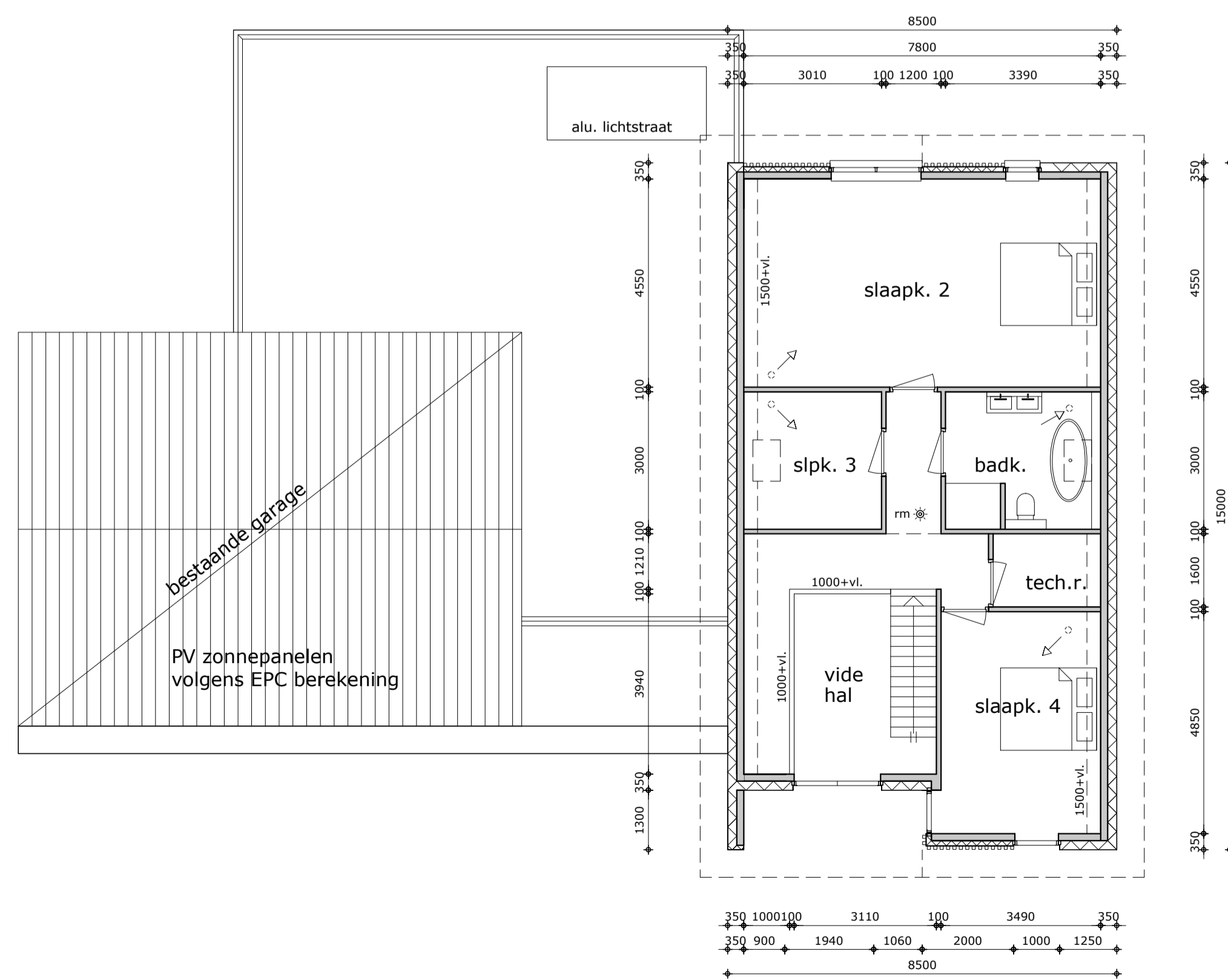
PEILHOOGTE WONING ..... METER BOVEN NAP VOLGENS OPGAVE GEMEENTE NEDERWEERT  
 MAAIVELD EN BESTRATING AANSLUITEND AAN DORPELS 20MM ONDER PEILHOOGTE  
 ALLE BETON, HOUT EN STAALCONSTRUCTIES VLGS TEKENING EN  
 BEREKENING CONSTRUCTEUR

Materialen buitengevels:  
 - gevels buitensolatie met stucwerk  
 - aluminium kozijnen grijs/antraciet  
 - geveldelen houtstructuur: Mat o aluminium gevelprofielen  
 - dakranden en boelboorden multiplex ext/rockpanel o.g. wit  
 - hellend dak; keramische dakpan antraciet Monier tuile plat o.g.

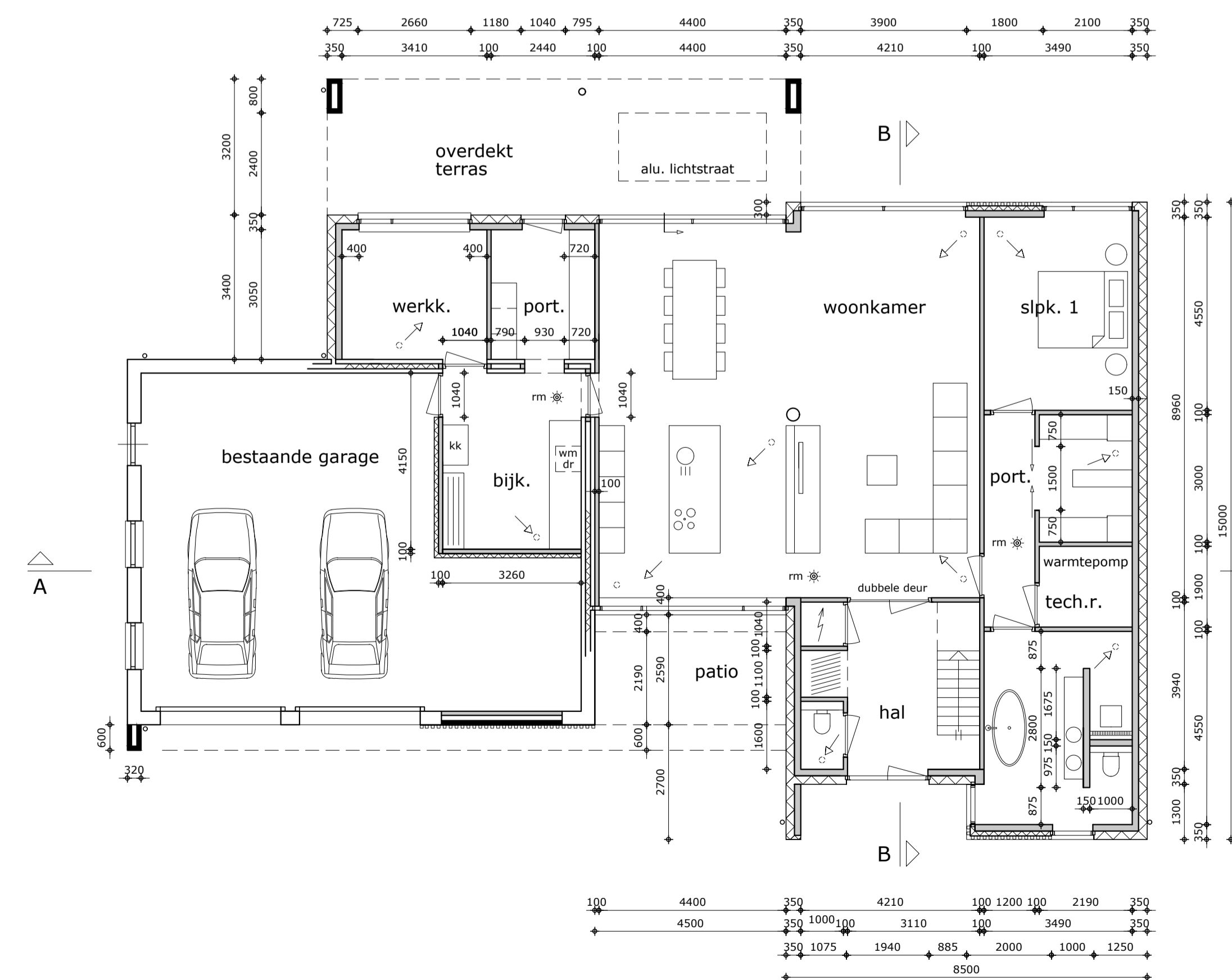
- ALGEMEEN PLATTEGROND
- -> aanvoertiel mechanische ventilatie
  - -> afvoertiel mechanische ventilatie
  - m \* rookmelders, onderling koppelen en aansluiten op electranet
  - binnenmetselwerk 100/140mm uitvoeren in poriso of kalkzandsteen vlgs opgave constructeur
  - buitenmetselwerk MBI betonsteen

VOORSCHRIFTEN BOUWBESLUIT

- geen binnendorpels toepassen
- niveauverschil bij entreedorpels max 20mm
- hang en sluitwerk buitenramen en deuren inbraakwerend klasse 2
- afmeting binnen en buitendeuren 930 x 2310mm
- balustraden en balkonhekken 1000mm + vloer en niet overklauterbaar
- rookmelders conform NEN 2555 volgens tekening, aansluiten op electranet en onderling koppelen
- ventilatie systeem mechanische ventilatie met warmte terugwin mechanische aan en afvoer
- trappen, minimale aantrede 220mm, optrede 188mm, ruimte boven trap min. 2300mm, ruimte tussen trapbomen min. 900mm
- eis geluidwering uitwendige scheidingsconstructie verblijfsgebied min. 20 dB vlgs NEN 5077
- electra vlgs NEN 1010, waterinstallatie volgens NEN 1006
- hemelwater infiltreren op eigen terrein
- hwa en riolering pvc, in de standl. van de hwa bladvang toepassen
- terreinverhardingen afwateren op de hwa cq infiltreren
- brievenbus: buitenbus a/d openbare weg cf voorschriften postnl
- kanaalloop van de ventilatiekanalen in overleg met constructeur
- in alle bad, douche en toiletruimten, de vloeren waterafstotend dmv vloertegels en de wanden waterafstotend dmv wandtegels tot 2,1m hoogte
- constructieonderdelen binnen in de woning dienen te voldoen aan brandklasse B en rookklasse s2
- constructieonderdelen, niet zijnde ramen of deuren, die grenzen aan de buitenlucht, dienen te voldoen brandklasse B
- deuren, ramen en kozijnen in de buitengevels dienen te voldoen aan brandklasse D en rookklasse s2
- afwerking bovenkant vloeren en trappen dienen te voldoen aan brandklasse Dfl en rookklasse s1fl



VERDIEPING



BEGANE GROND



Situatie  
 Gemeente Nederweert  
 Perceel aan de Peelsteeg 7a  
 Sectie: -Y- Nr. 882  
 Schaal 1:1000

**Adriaens  
 Bouwkunst**

Project: Nieuwbouw woning fam. Coolen  
 Onderdeel: Bestektekening B-1 uitvoering  
 Woning aan de Peelsteeg te Nederweert

Opdrachtgever: Erik en Natasja Coolen  
 Bosserstraat 27  
 6031 NS Nederweert

Adriaens Bouwkunst | Sjeng Vaastraat 3 | 6031 HE Nederweert | +31(0)495-624607 | info@adriaensbouwkunst.nl | www.adriaensbouwkunst.nl

Datum: 12 febr. 2021  
 Gewijzigd:

Schaal: 1:100

Formaat: A-1+210mm

Dossier:

Tek. Nr.:

B-1 Uitv.