

**Kaart behorende bij gedeeltelijke aanpassing van het peilbesluit Groot Wilnis-Vinkeveen Zuid, Groot en klein Oud-Aa en hoogwaterzones Amstelkade**

Peilgebieden 2510-14 en 2512-1

- Verklaring**
- Peilgrens volgens peilbesluit 2018
  - Nieuwe of gewijzigde peilgrens
  - Peilgrens vervalt
  - Gewijzigd streefpeil
  - Peilbesluitgrens Groot Wilnis-Vinkeveen Zuid, Groot en klein Oud-Aa en hoogwaterzones Amstelkade

**2510-14** Nummer peilgebied

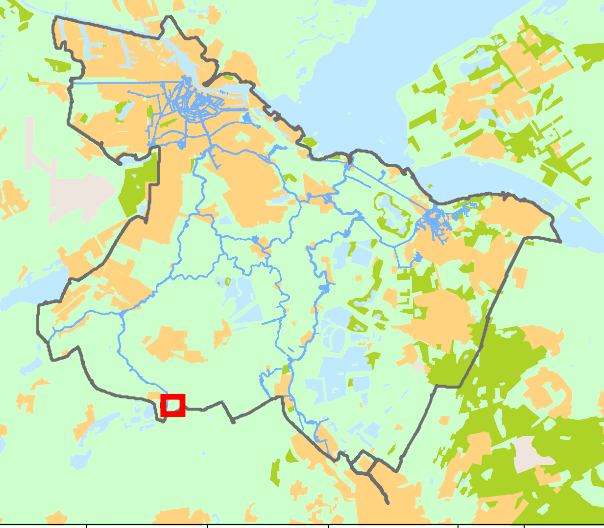
Streefpeil voor herziening	Streefpeil na herziening
<b>VP</b> Vast peil	<b>VP</b> Vast peil
<b>FWPb</b> Flexibel winterpeil bovengrens	<b>FPb</b> Flexibel peil bovengrens
<b>FWPo</b> Flexibel winterpeil ondergrens	<b>FPo</b> Flexibel peil ondergrens
<b>ZP</b> Zomer peil	

Peilen in m. t.o.v. NAP

Vastgesteld door het Algemeen Bestuur van het Waterschap Amstel, Gooi en Vecht bij besluit BBV xx.xxxx d.d. xx-xx-xxxx

G.M. van den Top  
Dijkgraaf

G. Nottelman  
Secretaris



Cartograaf: WM	Datum eerste versie: 05-11-2021	Oprachtgever: -	Oprachtnr.: 2021102-2	Controleur: JO	Status kaart: -
Laatste wijziging: WM	Datum laatste versie: 16-12-2021	Projectleider: F. Speet	Formaat: A3	Schaal: 1:4.500	Kaartnummer: IB20210082
					Bladz.: -

**Kaart behorende bij gedeeltelijke aanpassing van het peilbesluit Groot Wilnis-Vinkeveen Zuid, Groot en klein Oud-Aa en hoogwaterzones Amstelkade**

Peilgebieden 2510-14 en 2512-1



Bezoekadres:  
Korte Ouderkerkerdijk 7  
1096 AC Amsterdam  
Tel. 0900-9394

