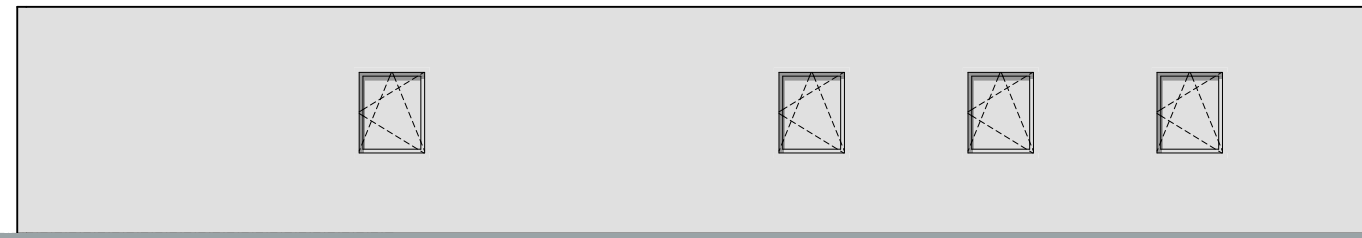


LINKER ZIJGEVEL

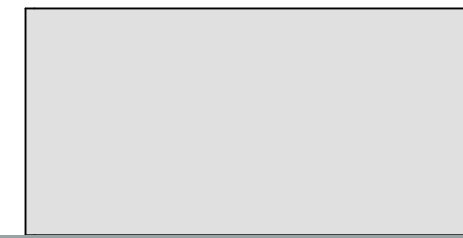


ACHTERGEVEL



VOORGEVEL

▼ +3.000
DONKERGREENE SANDWICHPLATEN GEVEL
▼ -10



RECHTER ZIJGEVEL

BOUWBESLUIT:

afd.3.6: luchtverversing volgens NEN 1087
eisen:
verblijfsruimten > 0,7dm3/s per m²
opstelplaats kooktoestel keukenblok > 21dm3/s
toilettruimte > 7dm3/s
badruimte > 14dm3/s

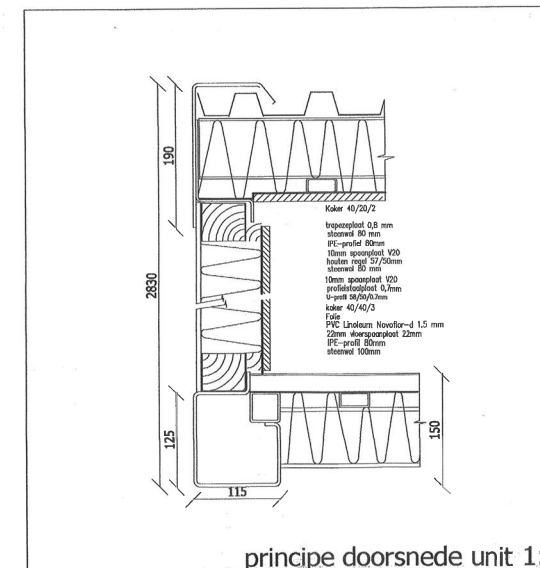
RENVOOI BRANDVEILIGHEID:

- rookmelder vigs NEN 2555
- de installatie voor gas en elektra dient te voldoen, hiervoor is een verklaring van een erkende installateur aanwezig
- de materialen welke aan de binnenzijde gebruikt zijn, dienen te voldoen aan de brandklasse 4 en aan de rookproductie volgens de NEN 6066
- de materialen aan de buitenzijde van de woonunit dienen te voldoen aan brandklasse 4 ten aanzien van de brandvoortplanting, voor de rookproductie geldt de NEN 6065.
- minimale afstand tussen de woonunit en de perceelsgrens is van 2,5 m¹

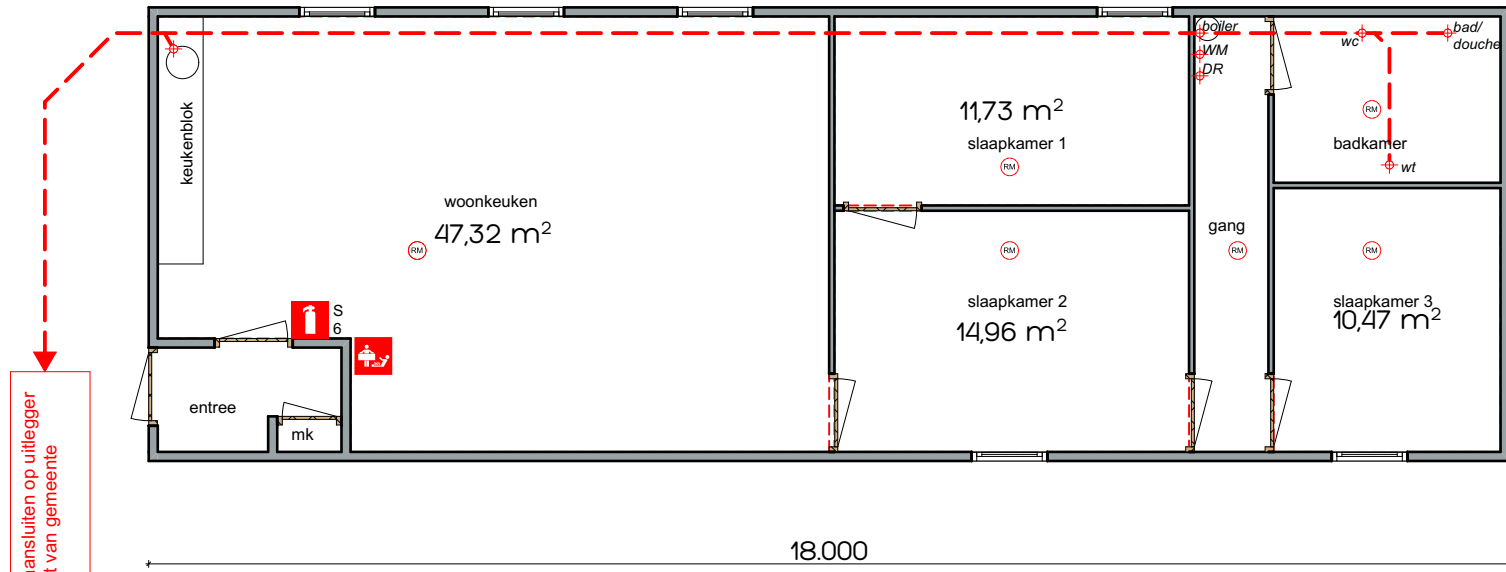


OPMERKINGEN ALGEMEEN:

- alle hout-, staal- en betonconstructies volgens berekening constructeur
- alle maten in het werk te controleren
- maatvoering in millimeters
- onder binnendeuren ventilatieopening 15mm
- ventilatieroosters in buitenwanden
- installaties volgens bouwwet art. 3.7 + 3.8 geluiddempend maken.
- scheidsingswanden min 10 dB(A) geluiddwerend.
- elektrische installatie dient te voldoen aan de eisen gesteld in NEN 1010.
- hang- en sluitwerk inbraakwerendheid weerstandsklasse 2 toepassen.
- warmteverlies ramen en deuren max labda 4,2 W/m²*K
- buitenwanden en deuren 20 minuten brandwerend.
- toilet- en douche deur dienen afsluitbaar te zijn.
- Rc-waarde vloer : 2,8 m²*K/W
- Rc-waarde wand : 2,5 m²*K/W
- Rc-waarde dak : 2,5 m²*K/W
- k-waarde kozijnen : 3,0 W/m²*K

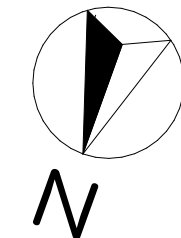
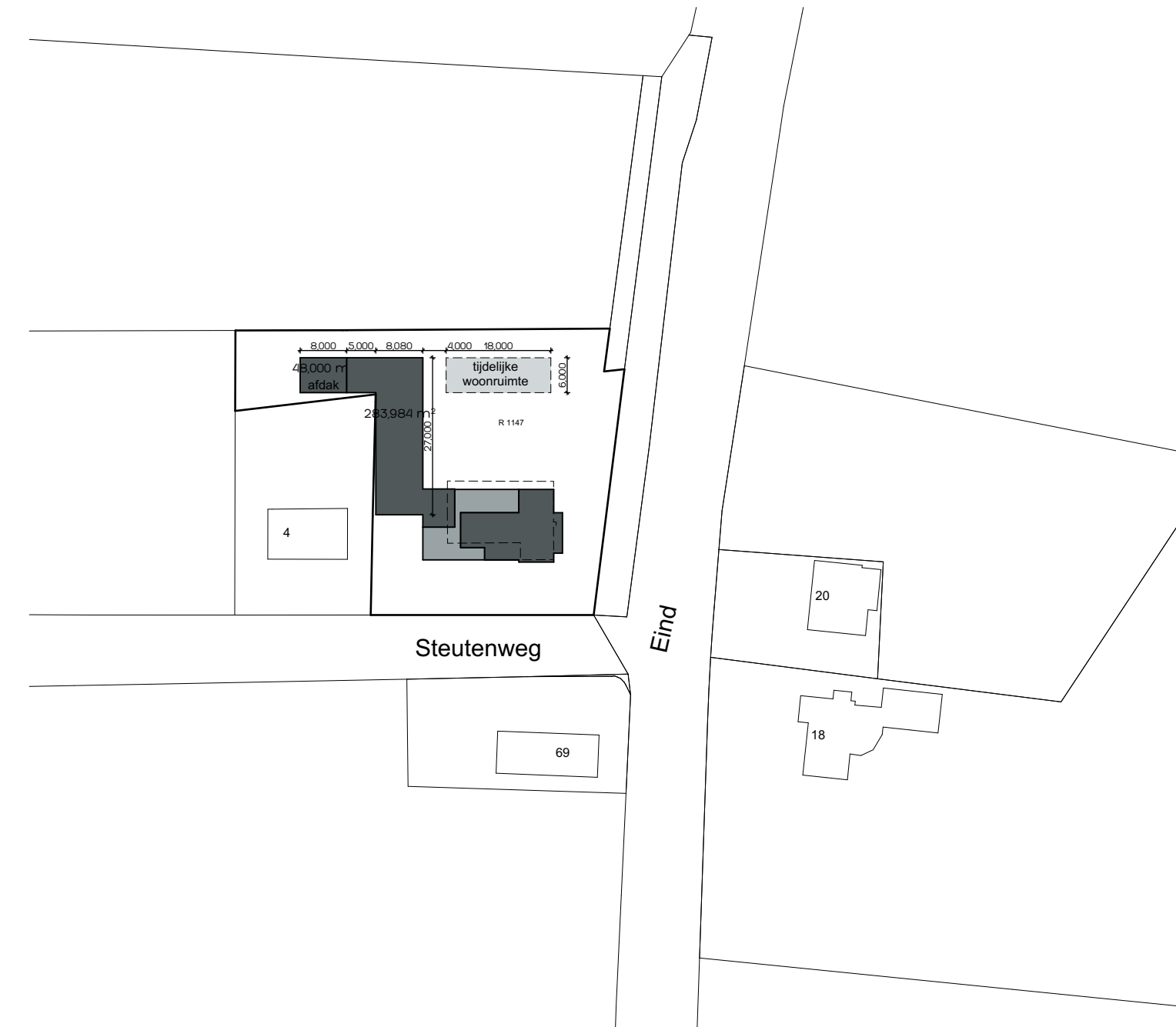


principe doorsnede unit 1:5



hwa riolering vigs. opgaaf installateur aansluiten op infiltratievoorziening op eigen perceel naast unit met capaciteit van 108x0.03 = 3.24m³

vuilwaterafvoer aansluiten op uitlegger fecalienput van gemeente



kadastraal bekend:
gemeente: Nederweert
sectie: R
nummer: 1147



Renovatie en verbouw Bungalow

Bouwadres: Steutenweg 2 - Nederweert eind

Kerkstraat 60 5421 KX Gemert 0492 35 20 93 | www.donkers-relou.nl info@donkers-relou.nl | Langendijk 9, 5712 TA Someren

Tekening: tijdelijke woonunit

Opdrachtgever:

getekend: MH datum: 21-11-2022 gewijzigd: formaat: A2 594 x 420mm schaal: 1:1000, 1:100

221665
S.1

Deze tekening mag zonder schriftelijke toestemming van Bouwkundig Tekenbureau Donkers Relou niet worden gereproduceerd, noch vermenigvuldigd, noch aan derden ter inzage worden gegeven.