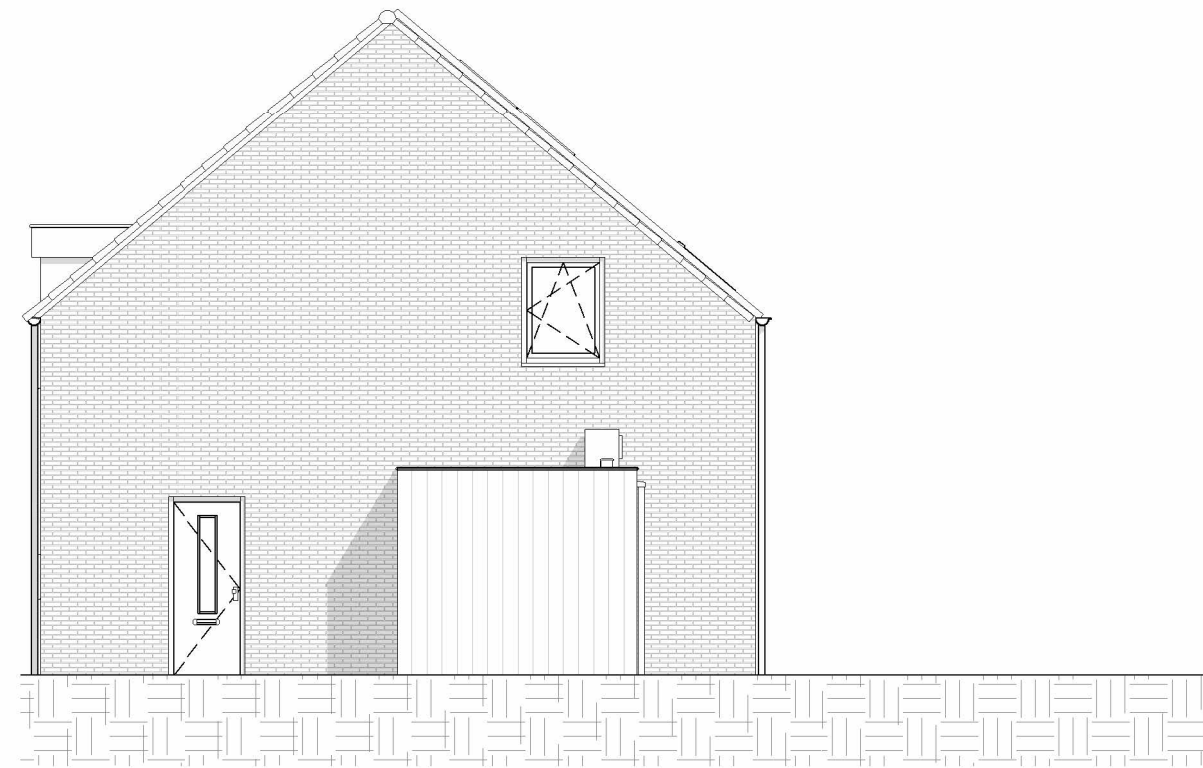


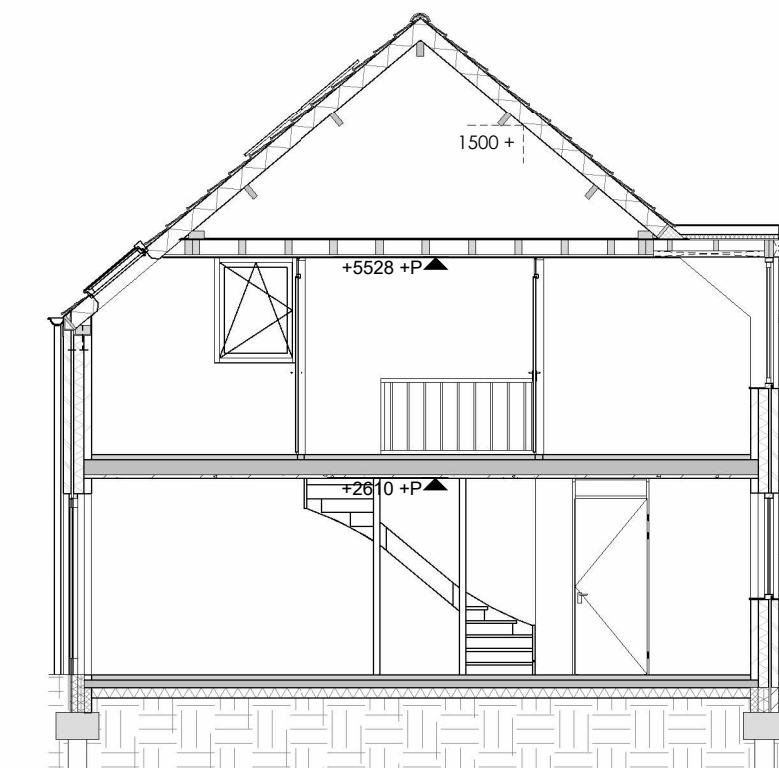
VOORGEVEL | 1:100



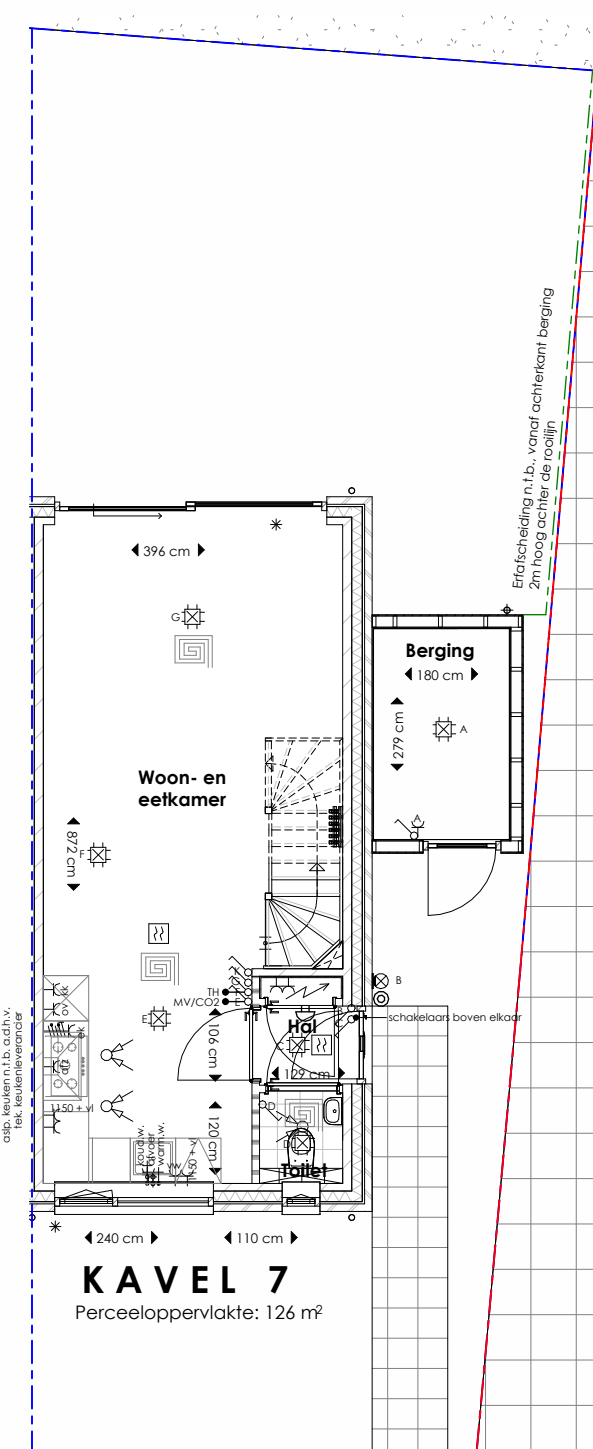
RECHTER ZIJGEVEL | 1:100



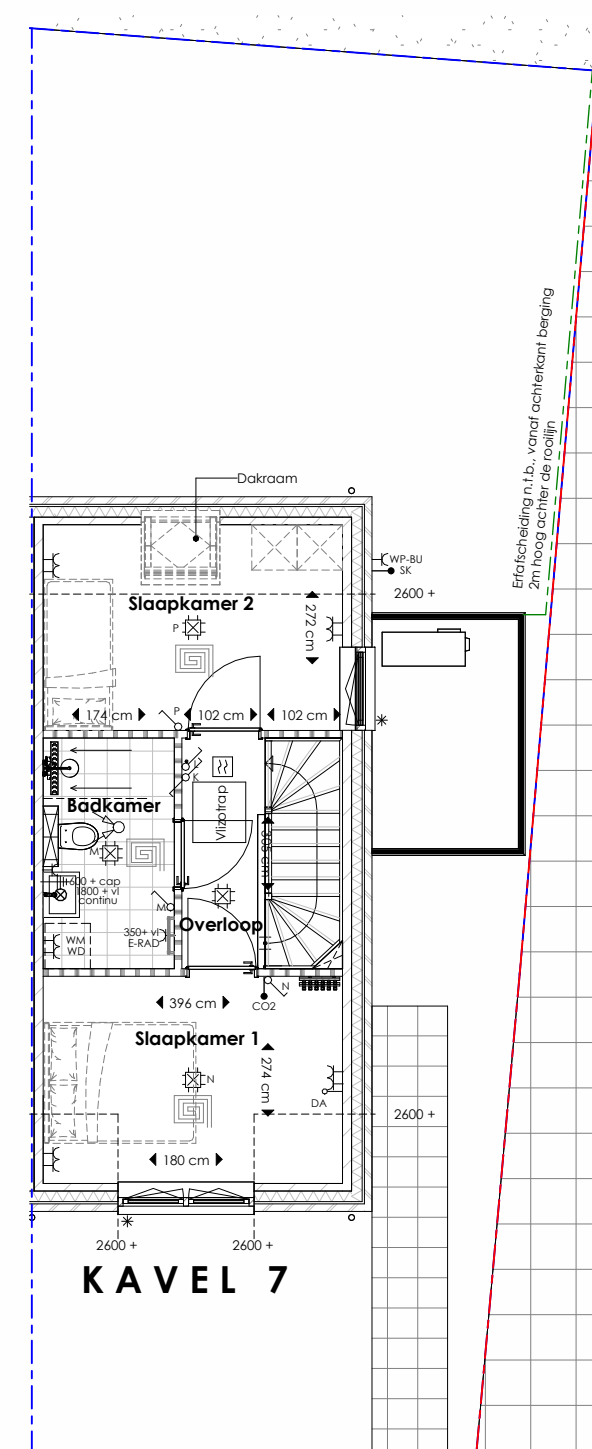
ACHTERGEVEL | 1:100



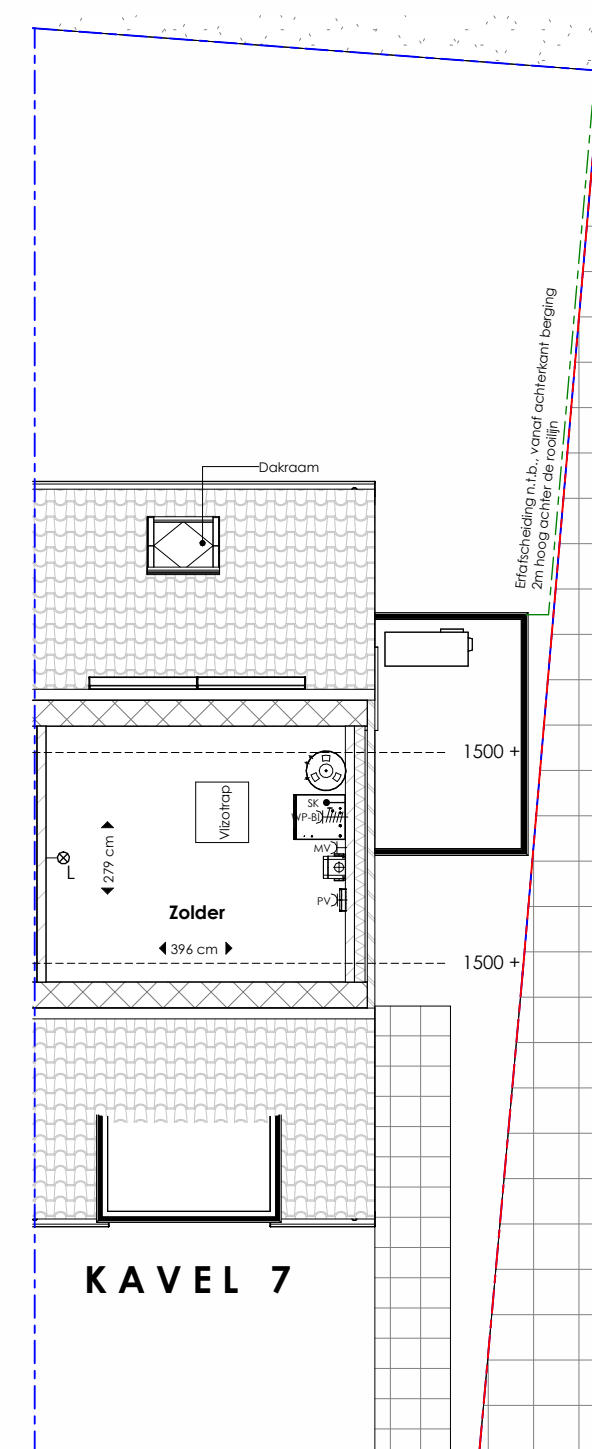
DOORSNEDE B | 1:100



BEGANE GROND | 1:100
P + 0.0



VERDIEPING | 1:100
P + 2930



ZOLDER | 1:100
P + 5726



SITUATIE | 1:500

Bouwkundig:

- Spouwmuur - 370 mm:
- Kalkzandsteen
- Isolatie
- Luchtspouw
- Metselwerk
- Gasbeton (niet dragende wanden)
- Beton
- Isolatie
- Natuurlijke ventilatievoever
- Stalen montagekozijn met bovenlicht
- vloertegels 300 x 300 mm, antraciet
- wandtegels, tot o.k. afgewerkt plafond
250 x 400 mm, wit glans.

Installatie:

- WM
WD: aparte plaats wasmachine/warmtepomp wasdroger
- mechanische ventilatie unit
- buffervat
- lucht-water warmtepomp binnen-unit
- lucht-water warmtepomp buiten-unit
- vloerverwarming
- verdelers vloerverwarming
- handdoekradiator + enkele wandcontactdoos met randdaar
- ronde hemelwaterafvoer op de gevel
- afzuigventiel mechanische ventilatie

Electra conform NEN 1010

- C wandcontactdoos 1-voudig
- C2 wandcontactdoos 2-voudig
- C10 wandcontactdoos t.b.v. afzuigkap
- C11 wandcontactdoos 1-voudig 3,7 kW t.b.v. vaatwasser
- C12 wandcontactdoos 1-voudig 3,7 kW t.b.v. oven
- C13 wandcontactdoos t.b.v. koelkast
- C14 wandcontactdoos perlex 2x 230V/7,4 kW elektrisch koken
- C15 wandcontactdoos 2-voudig algemeen gebruik boven aanrechtblad
- C16 wandcontactdoos 1-voudig 3,7 kW buitenunit lucht/warmtepomp
- C17 perlex 1 x 400V/11,1 kW no-rewarmer/boller binnenunit lucht/warmtepomp
- C18 stuurbekabeling lucht/warmtepomp
- C19 wandcontactdoos 1-voudig 3,7 kW elektrische badkamer radiator
- C20 wandcontactdoos 2-voudig t.b.v. wasmachine/droger op 1 aparte groep max. samen 3,7 kW (warmtepompdrager)
- C21 wandcontactdoos t.b.v. mechanische ventilatie box
- C22 loze leiding naar meterkast t.b.v. data
- C23 badenring ventilatie/CO2 sensor 230V
- C24 CO2 sensor 230V ventilatie
- C25 thermostaat
- C26 rookmelder 230 V gevoed incl. back-up batterij
- C27 centraaldoos/plafondlichtpunt
- C28 wandlichtpunt binnen, hoogte 180 cm (excl. armatuur)
- C29 wandlichtpunt buiten, hoogte 180 cm (excl. armatuur)
- C30 enkele lichtschakelaar, hoogte 105 cm
- C31 wisselchakelaar/hofschakelaar, hoogte 105 cm
- C32 enkele lichtschakelaar met controlelampje, hoogte 105 cm
- C33 combinatie lichtschakelaar met enkele wandcontactdoos, hoogte 105 cm
- C34 schel (deurbel)
- C35 bedruk
- C36 centraal aardpunt badkamer
- C37 omvormer PV-panelen 1 x 230V/3,7 kW
- C38 dubbele wandcontactdoos opbouw in meterkast
- C39 meterkast
- hoogte aansluitpunten tenzij anders vermeld:
- schakelmateriaal 1050+vl
- wandcontactdozen 300+vl
- hoogte aansluitpunten keukens conform opgave keukerleverancier

Kleur- en materialenstaat

ONDERDEEL	MATERIAAL	KLEUR	RAL
Metselwerk	WF210x50	rood/bruin	-
Betimmering	Volkern	wit	9010
Kozijn	Kunststof	wit	9010
Dakgoot	Zink	grijs	9006
Daktrim	Aluminium	grijs	9006
Raamdorpel	Aluminium	wit	9010
Dakpannen	Beton	antraciet	7016
Rabatdelen	Hout	bruin	-



Schoutlaan 22a | 6002 EA Weert
www.smartbouwexperts.nl

Project	Omschrijving	Datum
Nieuwbouw 7 won. Nederweert-Eind	Kavel 7	17-05-2022
Projectadres	Status	Wijzigingsdatum
Klumpenstraat Nederweert-Eind	OV	1 05-10-2022 3
Kavelnummer	Schaal	Projectnummer
7	1:100	2019-09CRE
Opdrachtgever	Formaat	Tekeningnummer
W.Heljnen	A1	NWax KT.07 13
Getekend		
NWax		