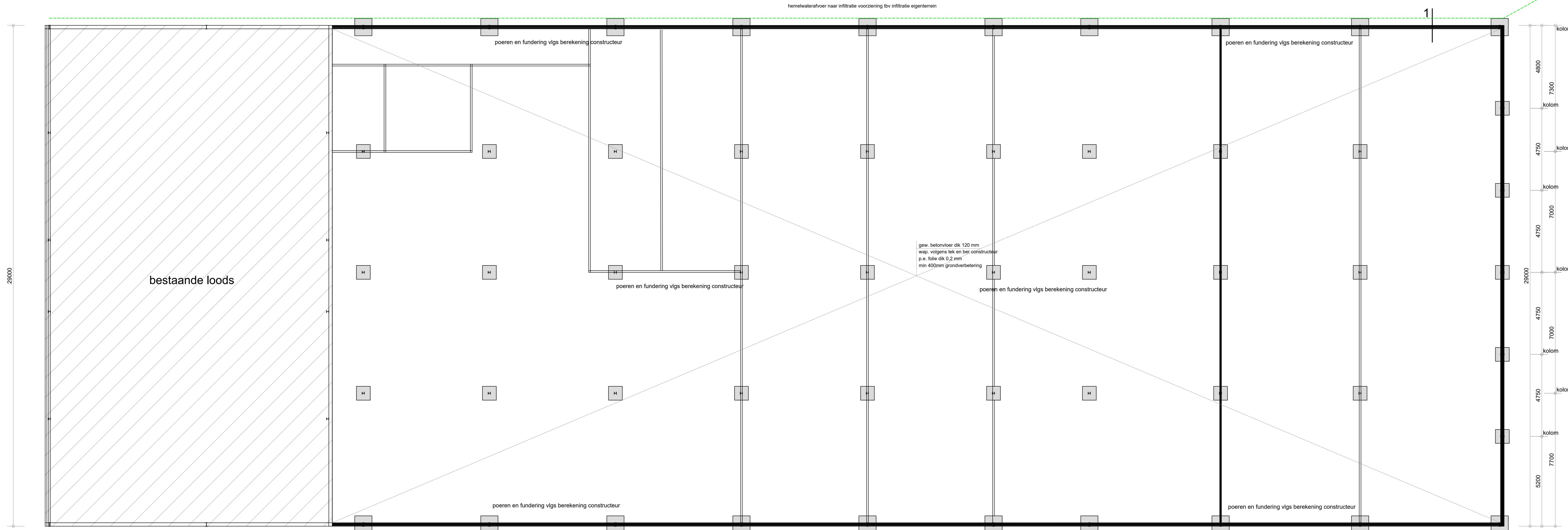
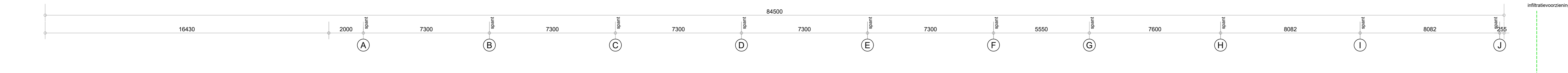
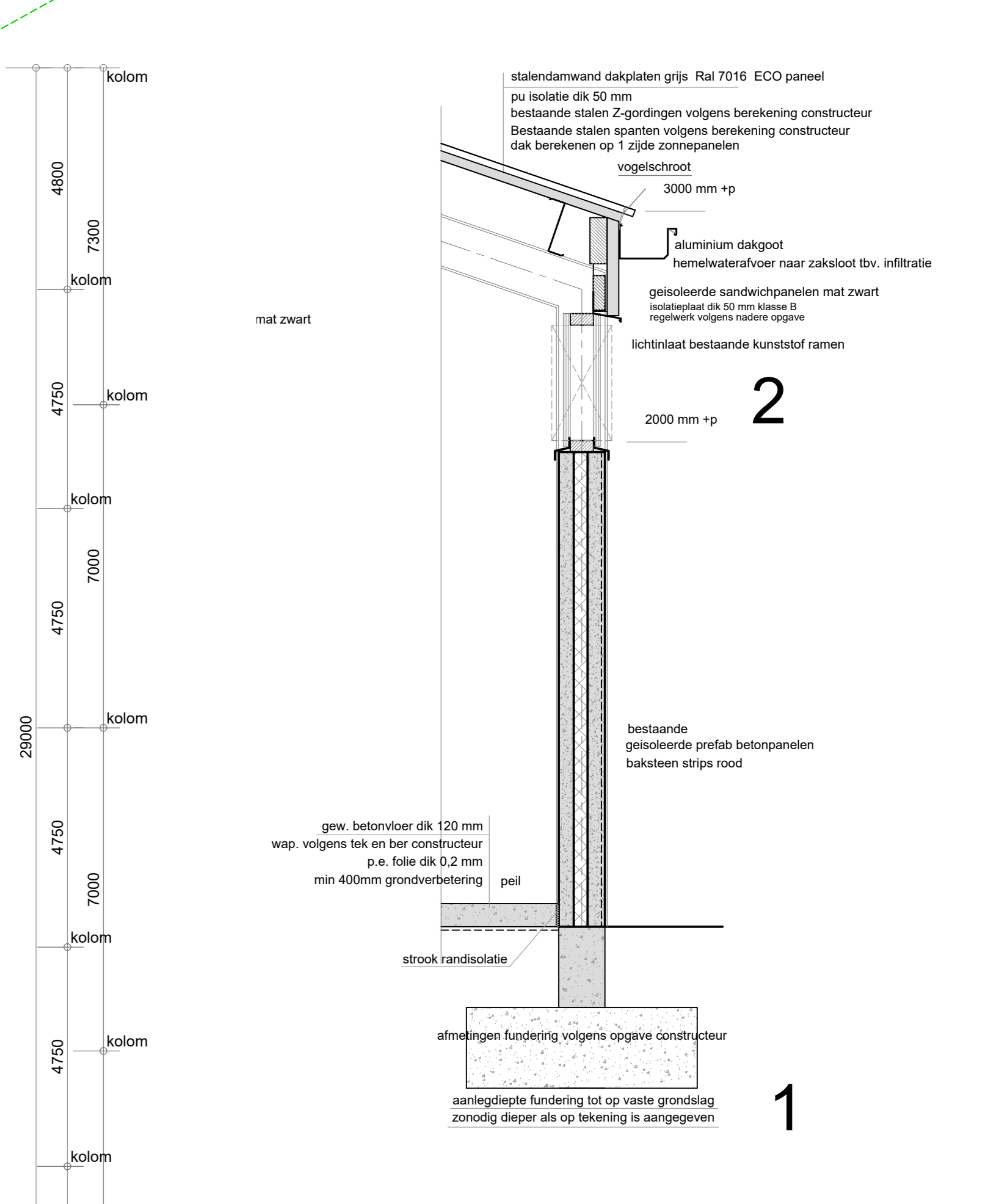
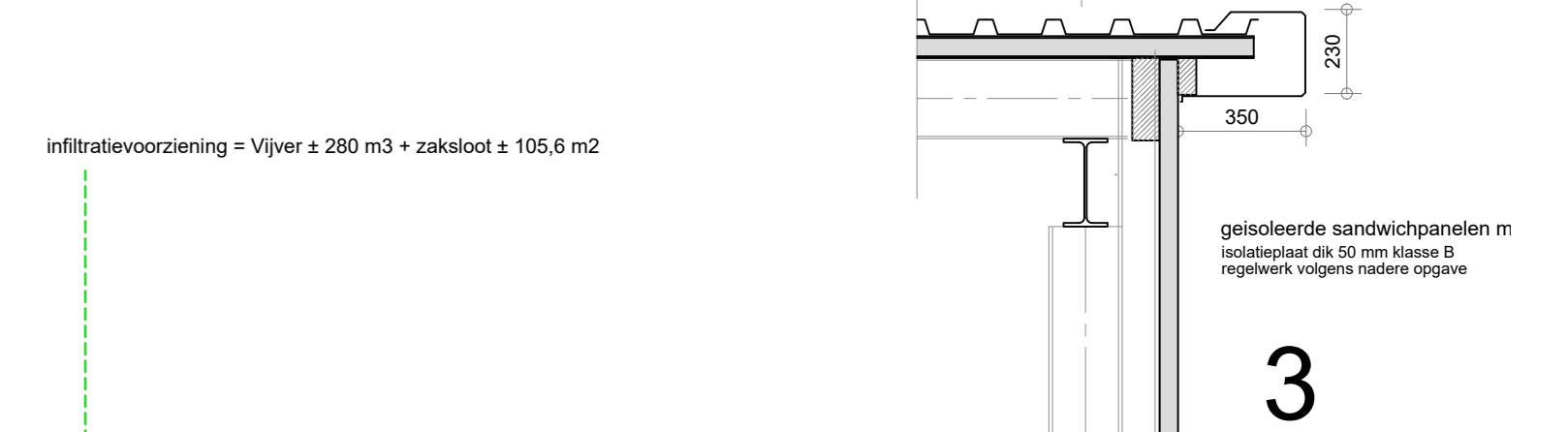
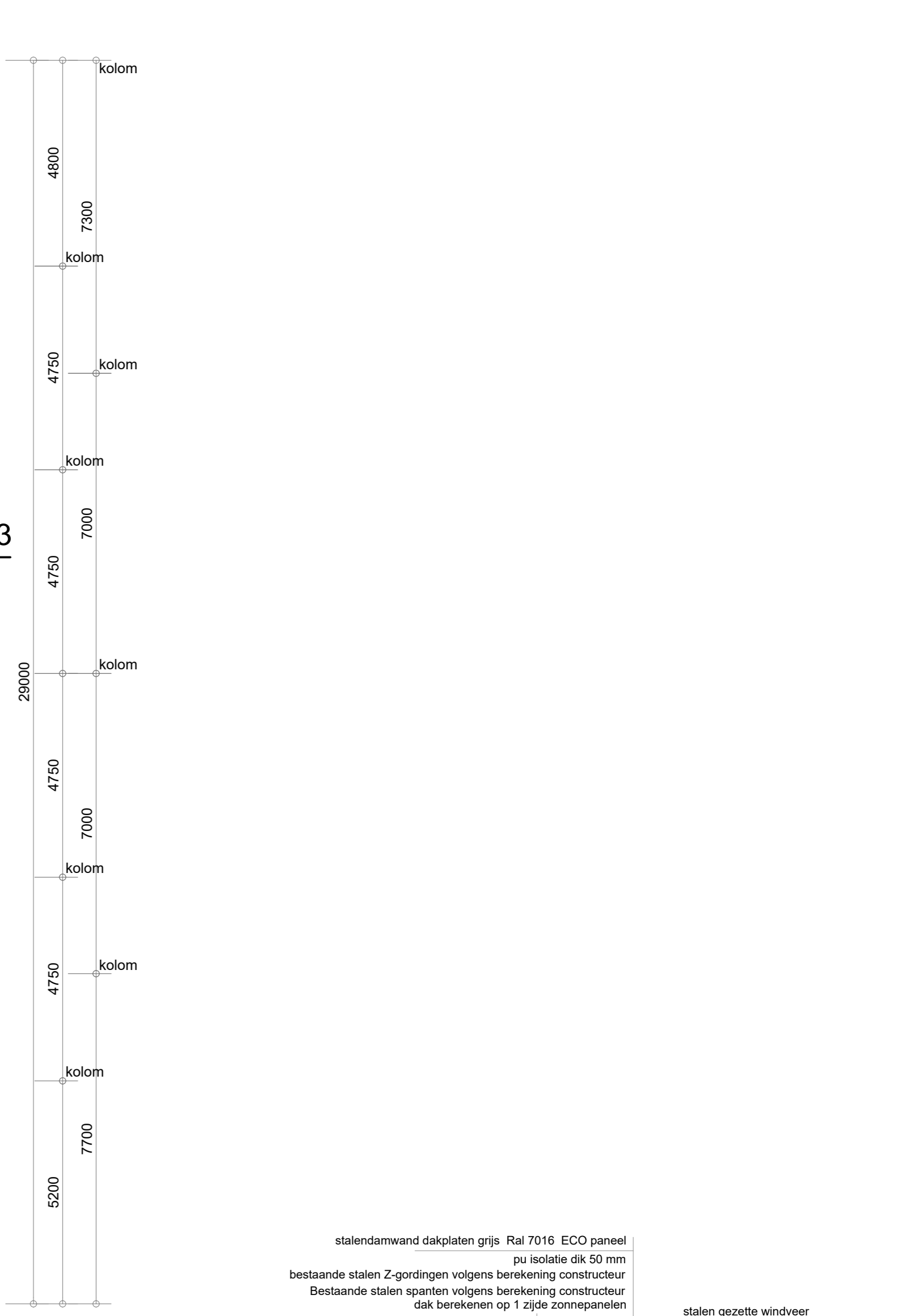
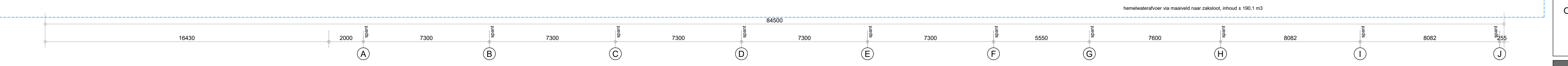


- Kapplan -



- Fundering -



Alle constructieve gegevens volgens tekening en berekening constructeur
 Alle maten in het werk controleren, en zonodig aanpassen
 afwijkingen van de maatvoering alleen in overleg met architect

Voor plattegrond, gevels, doorsnede en situatie zie werk no 5114 blad 5
 Voor fundering, kapplan en details zie werk no 5114 blad 6

Werk: Het bouwen van een loods. Bestektekening rechter loods
 Opdrachtgever: [Redacted]
 Werk nr: 5114-6
 gew. d.d. 17-11-2022V3
 d.d. 24-02-2022V1
 Schaal 1:100