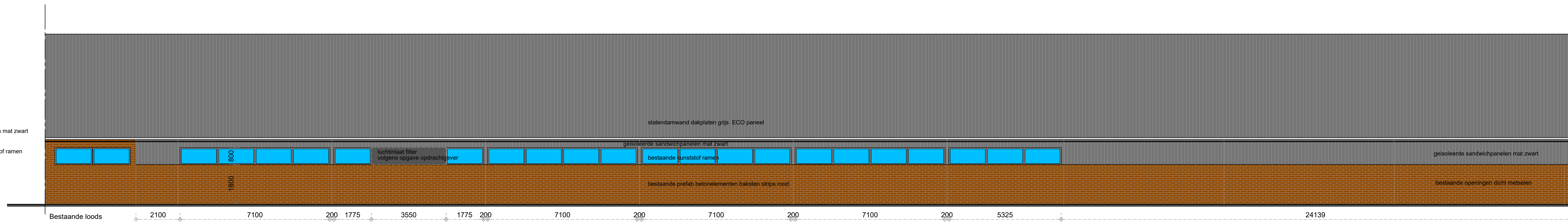
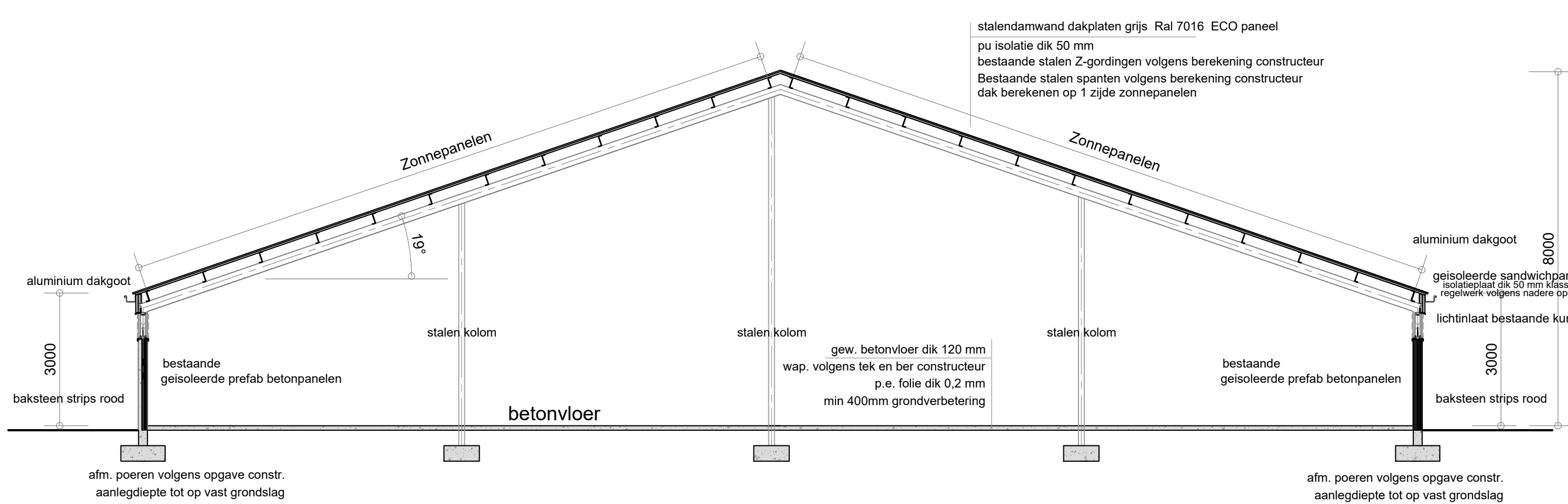


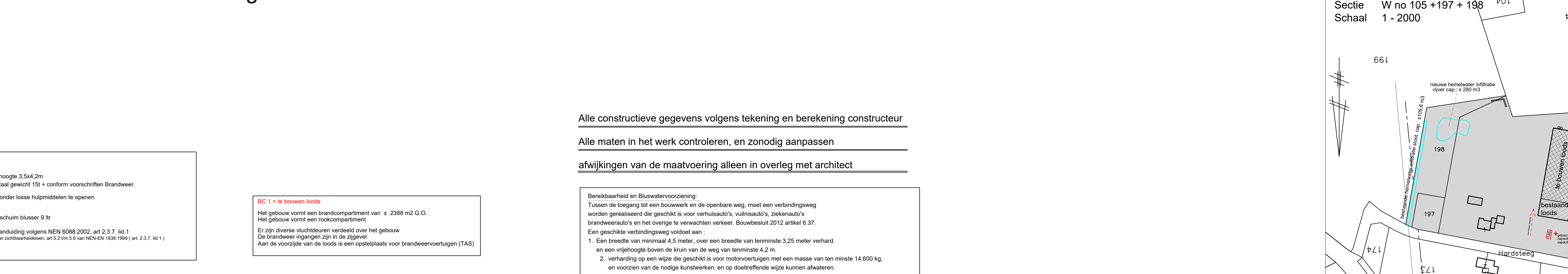
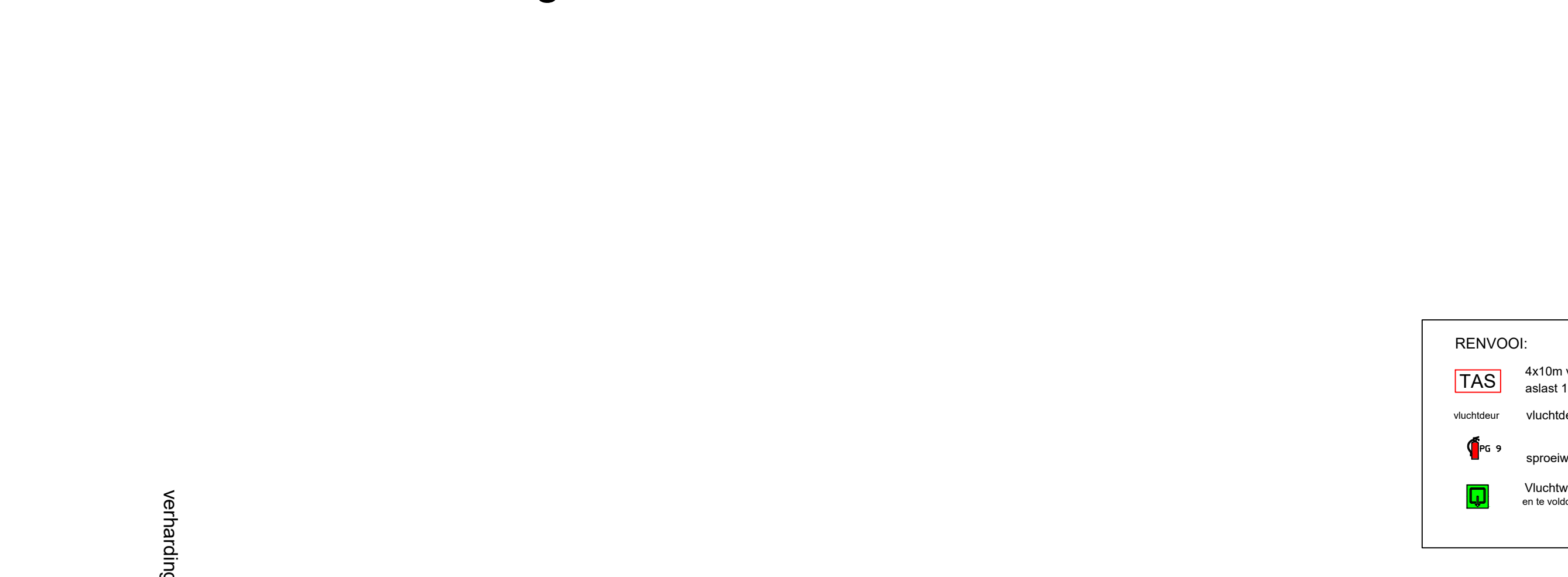
- Achtergevel -

- Linkergevel -



- Doorsnede A - A gebouw 3 -

- Rechtegevel -

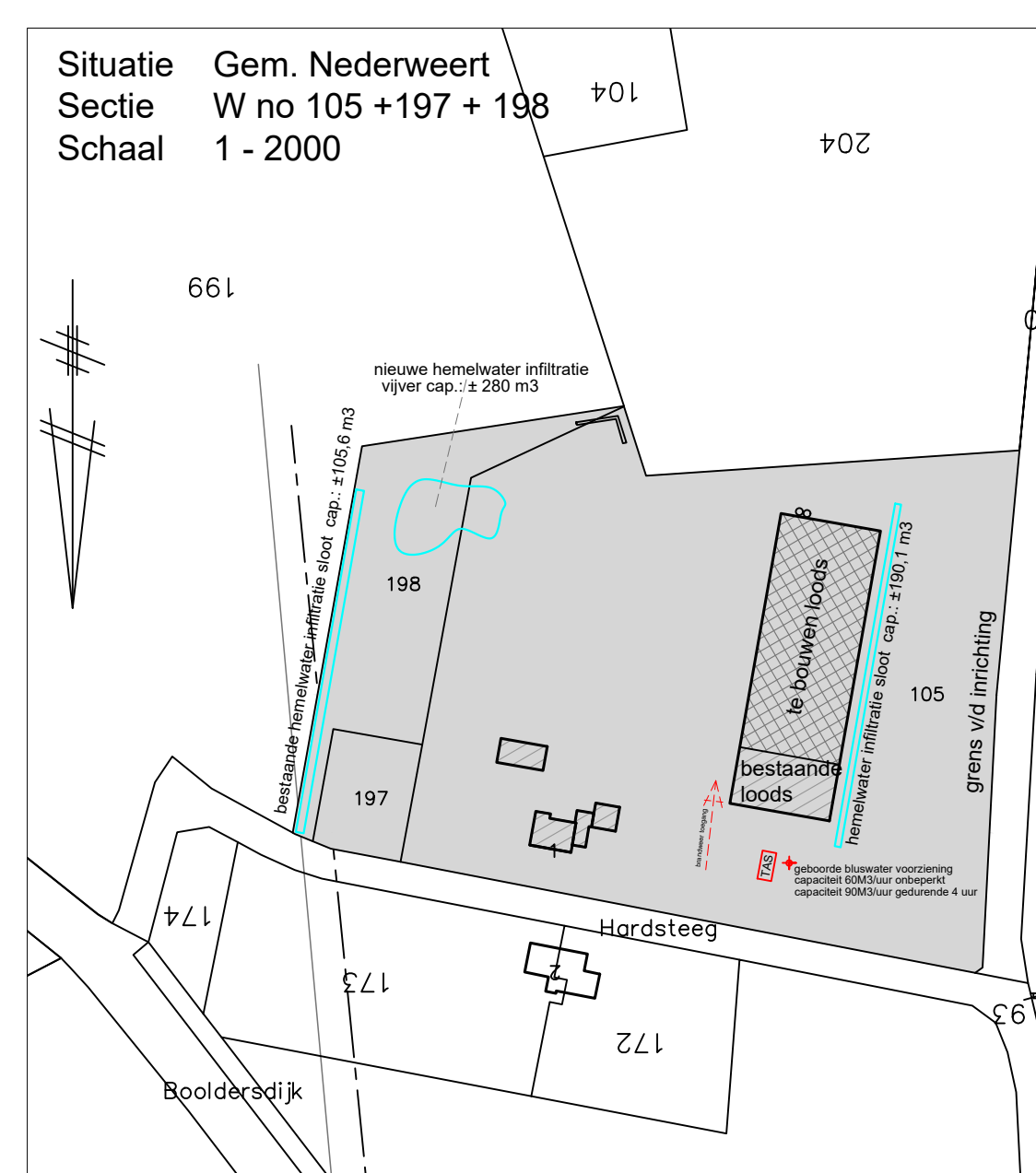


RENVOL:
 4x10m vrije hoogte 3,5x4,2m
 a) 10' totaal gewicht 15t + conform voorschriften Brandweer.
 v) 10' vloer
 vloerbreedte zonder losse hulpmodellen te openen
 s) 10' vloer
 vloerbreedte zonder losse hulpmodellen te openen
 v) 10' vloer
 vloerbreedte zonder losse hulpmodellen te openen
 s) 10' vloer
 vloerbreedte zonder losse hulpmodellen te openen

BC 1 = te bouwen loods
 Het gebouw vormt een brandcompartiment van ± 2388 m² G.O.
 Het gebouw vormt een rookcompartiment.
 Er zijn diverse vluchtwegen verdeeld over het gebouw.
 De brandweer ingangen zijn in de zijgevel.
 Aan de voorzijde van de loods is een openingsplek voor brandweervoertuigen (TAS)

Alle constructieve gegevens volgens tekening en berekening constructeur
 Alle maten in het werk controleren, en zodanig aanpassen
 afwijkingen van de maatvoering alleen in overleg met architect

Bereikbaarheid en Buurtovergang:
 Tussen de toegang tot een bouwwerk en de openbare weg, moet een verbindingsweg worden gerealiseerd die geschikt is voor verhuurauto's, vuilnisauto's, stekerauto's brandweerauto's en het overige te verwachten verkeer. Bouwbesluit 2012 artikel 6.37.
 Een geschikte verbindingsweg voldoet aan:
 1. Een breedte van minimaal 4,5 meter, over een breedte van tenminste 3,25 meter verhard, en een vrije hoogte boven de kraan van de weg van tenminste 4,2 m.
 2. Verharding op een wijze die geschikt is voor motorvoertuigen met een massa van ten minste 14.800 kg en voorzien van de nodige kunstwerken, en op doeltreffende wijze kunnen afwateren.



De brandvoorzorgingsklasse volgens de NEN-EN 13501-1 (art. 2.67 + 2.68 + 2.69 van het bouwbesluit)
 De constructieonderdelen grenzend aan de binnenlucht voldoen conform NEN-EN 13501-1 aan een bijdrage tot brandveiligheid van klasse B
 De constructieonderdelen grenzend aan de buitenlucht voldoen conform NEN-EN 13501-1 aan een bijdrage tot brandveiligheid van klasse B
 De aanwezige vloeren, trappen of hellingsplaten voldoen conform NEN-EN 13501-1 aan de bovengenoemde aan een bijdrage tot brandveiligheid van klasse D/E
 De rookdichtheid volgens NEN-EN 13501-1 (art. 2.67 lid 1 van het bouwbesluit)
 De constructieonderdelen grenzend aan de binnenlucht voldoen conform NEN-EN 13501-1
 Het dak is conform de NEN 6063 niet brandgevaarlijk.

De afsluitingen van doorvoerende lichtschichten afwerken conform NEN 2768.
 De details en kwaliteit van het gevelmetselwerk volgens KVT 95.
 Alle deuren - ramen en kozijnen moeten volgens NEN 5087 en NEN 5096, een weerstandsklasse voor inbraakweerstand hebben van tenminste klasse 2.
 Alle te verwerken grond en materialen volgens voorschriften bouwstoffenbesluit.
 Het geheel uit te voeren volgens de geldende bouwvoorschriften en NEN voorschriften.
 Alle materialen verwerken en aansluiten volgens voorschriften fabrikant.
 De details en kwaliteit van de handgevoerde ramen - deuren volgens richtlijn SKG - VKG en KOMO-keur.
 Elektrische installatie volgens NEN 1010.
 Wering van vocht naar binnen als bedoeld in NEN 2778 en NPR 2652
 Toelietruimte wanden betegelen tot tegen plafond, vloer geheel betegelen.
 Drukwater installatie volgens NEN 1006 en art. 6.3 bouwbesluit.
 Ontwerp en uitvoering van de rijsling volgens afd. 6.3 bouwbesluit
 NEN 3215, in pvc klasse 41.
 Wering van ratten en muizen conform voorschriften afdeling 3.10 Bouwbesluit.
 Gehele waterleidinginstallatie uitvoeren in leidingen van koperen pijpen, kwaliteit halfhard volgens NEN 1006 met KWA-keur, volgens afd. 6.3 bouwbesluit.

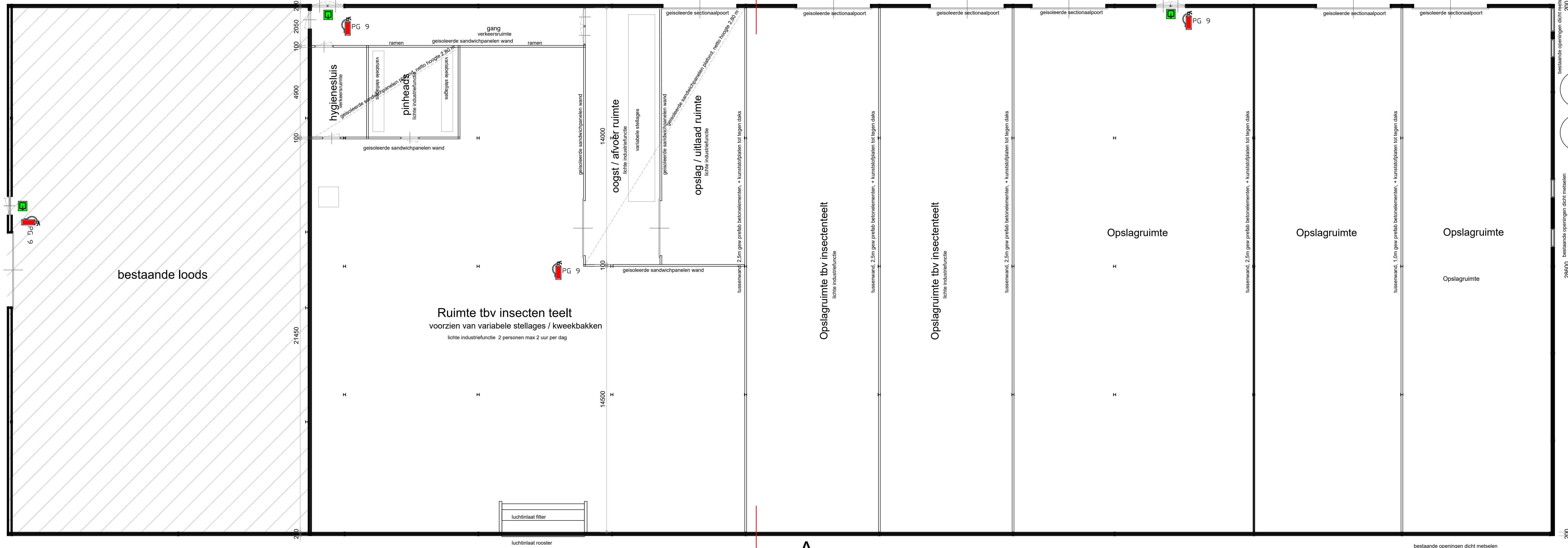
Te bouwen loods:
 bruto oppervlakte = 1988 m²
 bruto inhoud = ± 1824 m³

plint
 wanden
 ramen
 deuren
 kozijnen
 dakplaat
 dak

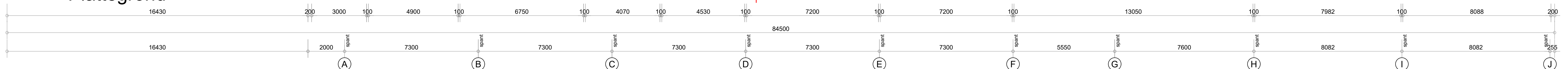
bestaande pefab betonelementen
 sandwichpanelen
 kunststof
 hout / metaal
 metaal
 aluminium
 stalen damwand dakplaten

baksteen strips rood
 mat zwart
 wit
 zwart / antraciet
 zwart / antraciet
 grijs
 grijs

Voor plattegrond, gevels, doorsnede en situatie zie werk no 5114 blad 5
 Voor fundering, kappian en details zie werk no 5114 blad 6



- Plattegrond -



Werk: Het bouwen van een loods. Bestektekening rechter loods.

Opdrachtgever:

Werk nr.: 5114-5

gew. d.d. 17-11-2022/V4
 gew. d.d. 01-06-2022/V2
 d.d. 24-02-2022/V1
 Schaal 1:100

van den SCHOOR bouwkundig ontwerp bureau BV
 Gildelaan 7, 6095 AL Baexem
 tel. 0475-451697

W. Schoor