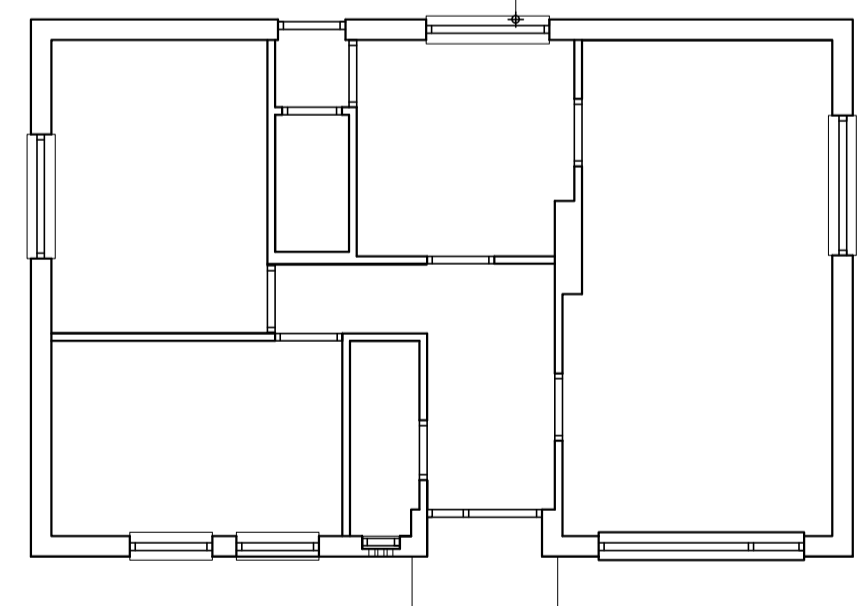


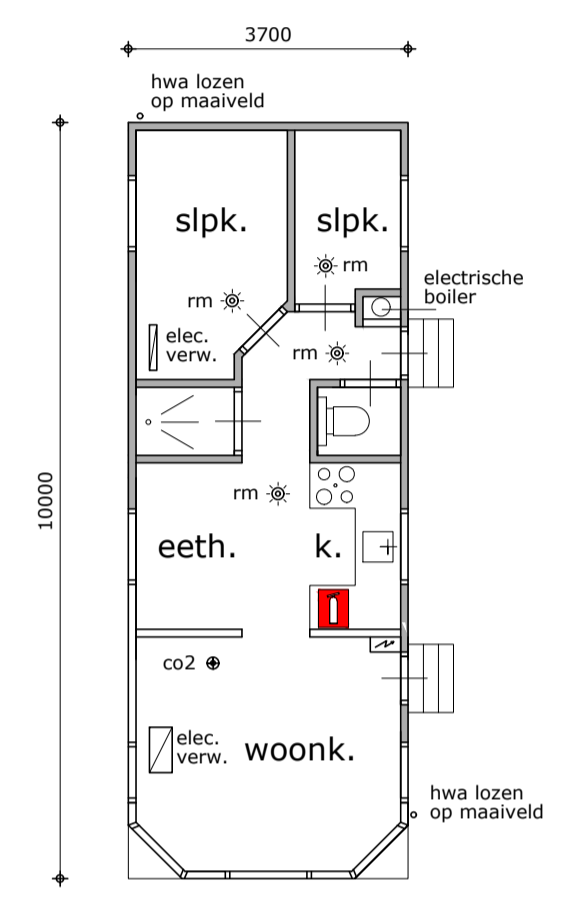
BESTAANDE SCHUUR



BESTAANDE WONING

riolering Ø 110
aansluiten op bestaande aansluiting vuilwater
volgens voorschriften gemeente Nederweert

PLATTEGROND SCHAAL 1:100

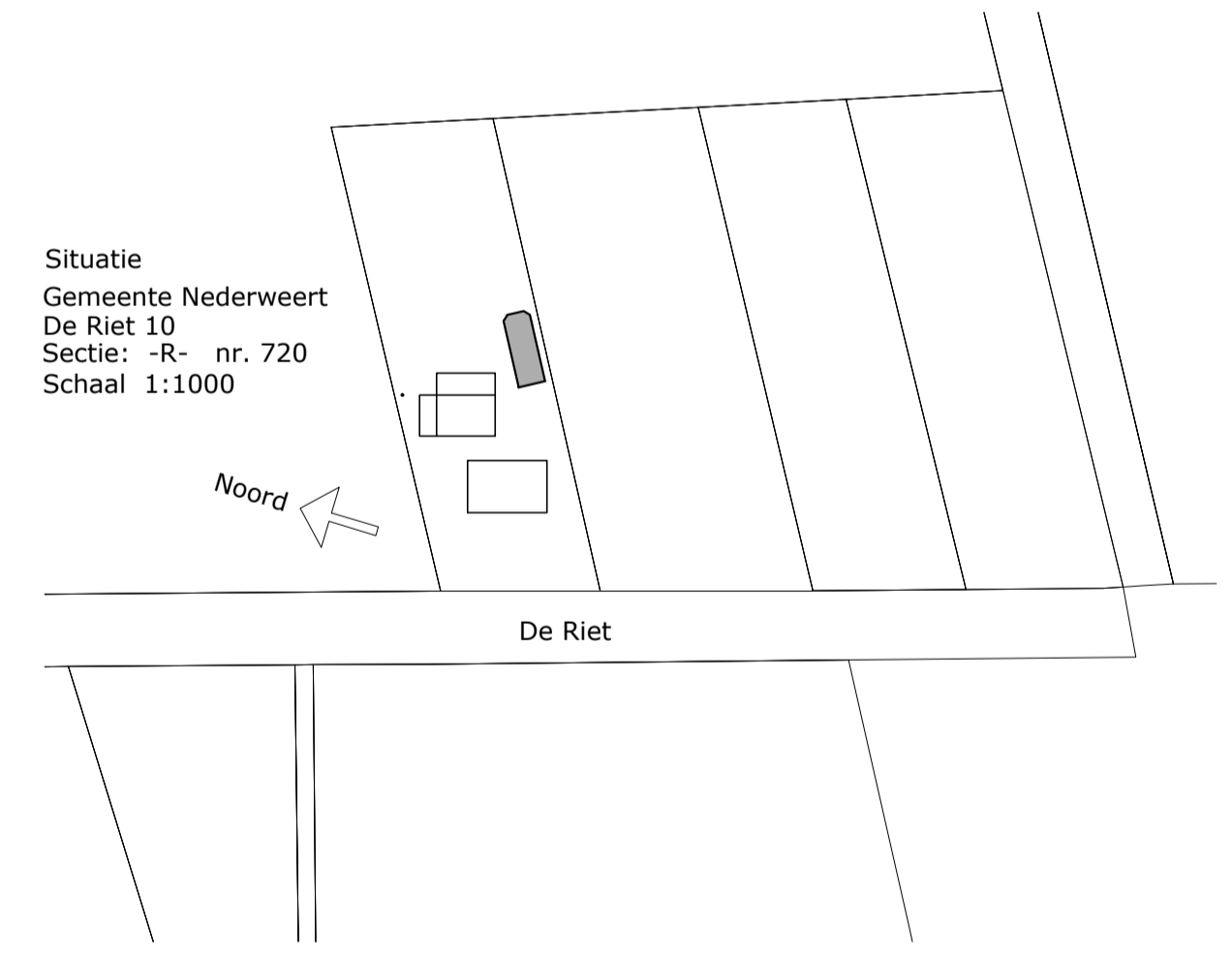


PLATTEGROND CARAVAN
SCHAAL 1:100

- Schuimblusser min. 6 liter inhoud
- co2 co2 melder
- rm Vluchtroute voorzien van rookmelders conform NEN 2555 Rookmelders onderling koppelen en aansluiten op het electronet
- elec. verw. Elektrische verwarming toepassen
- elektrische boiler Voor warmwatervoorziening een elektrische boiler toepassen

- Algemene gegevens caravan**
- Volgens bijgevoegde brochure Willerby's holiday homes
 - Gevels en dakafwerking aluminium plaatwerk
 - Kozijnen, ramen en deuren aluminium
 - Hoogte dakrand ca. 2,8m1
 - Isolatiewaarde vloer, wanden en dak Rc 1,3
 - Brand en rookklasse conform NEN-EN 13501-1
 - Caravan voorzien van schuimblusser en een blusdeken
 - Electra conform NEN 1010
 - Ventilatie door te openen ramen en deuren
 - Riolering: zie tekening plattegrond
 - Hwa lozen op oppervlakte maaiveld c.q. infiltreren

- Algemene gegevens**
- I.v.m. stikstof depositie: de caravan wordt met behulp van een auto geplaatst
 - De caravan wordt voorzien van elektrische verwarming en boiler
 - I.v.m. bodem: de oppervlakte van de caravan bedraagt 37m2
 - Peil caravan ca. 0,5m1 + maaiveld



Situatie
Gemeente Nederweert
De Riet 10
Sectie: -R- nr. 720
Schaal 1:1000

**Adriaens
Bouwkunst**

Project: Plaatsen caravan op perceel [redacted]
Onderdeel: Plaatsen caravan (tijdelijke woon caravan)
De Riet 10 Nederweert-Eind

Opdrachtgever: [redacted]

Datum: 9 dec. 2022
Gewijzigd:

Schaal: 1:100
Formaat: A-1
Dossier:

Tek. Nr.: TEK. 1 CAR