

Bolderweg 57  
 1332 BA Almere  
 Tel. (036) 5320710  
 Fax. (036) 5320884  
 ABN-AMRO 46.67.60.795  
 ING 22.52.542  
 KvK Lelystad 390 33741  
 Url www.nu-air.com  
 Email Airmail@nu-air.com

Domino's Pizza Netherlands  
 T.a.v. [REDACTED]  
 Defentiedok 4  
 3433 KL NIEUWEGEIN

Almere, 20 juni 2022

Betreft : Luchthuishouding Domino's Pizza te Nederweert  
 Behandeld : [REDACTED]

Geachte [REDACTED],

Onderstaand de ventilatieberekening conform NEN 8087 t.b.v. Domino's Pizza te Nederweert op de Kerkstraat 45B

Artikel 3.38 Luchtverversing verblijfsgebied, verblijfruimte, toiletruimte en badruimte

gebruiksfunctie	leden van toepassing	grenswaarde
	luchtverversing verblijfsruimte, toiletruimte en badruimte	capaciteit per persoon
artikel	3.38	3.38
lid	1   2   3   4   5   6   7	2
		[dm <sup>3</sup> /s per persoon]
1 Woonfunctie	1 - 3 4 5 6 7	-
2 Bijeenkomstfunctie		
a voor kinderopvang	- 2 3 - - 6 7	3,44
b andere bijeenkomstfunctie	- 2 3 - - 6 7	2,12
3 Celfunctie	- 2 3 - - 6 7	
1 cel		6,40
2 andere verblijfsruimte		3,44
4 Gezondheidszorgfunctie	- 2 3 - - 6 7	3,44
5 Industriefunctie	- 2 3 - - 6 7	3,44
6 Kantoorfunctie	- 2 3 - - 6 7	3,44
7 Logiesfunctie	- 2 3 4 - 6 7	6,40
8 Onderwijsfunctie	- 2 3 - - 6 7	3,44
9 Sportfunctie	- 2 3 - - 6 7	3,44
10 Winkelfunctie	- 2 3 - - 6 7	2,12
11 Overige gebruiksfunctie		
a. voor het stallen van motorvoertuigen	- - - - - 6 7	-
b. andere overige gebruiksfunctie	- - - - - 6 7	-
12 Bouwwerk geen gebouw zijnde		
a. wegtunnel met een tunnellengte van meer dan 250 m	- - - - - - -	-
b. andere tunnel of tunnelvormig bouwwerk voor verkeer	- - - - - - -	-
c. ander bouwwerk geen gebouw zijnde	- - - - - - -	-

1	Een verblijfsgebied heeft een voorziening voor luchtverversing met een volgens NEN 8087 bepaalde capaciteit van ten minste $0,7 \text{ dm}^3/\text{s}$ per $\text{m}^2$ vloeroppervlakte met een minimum van $7 \text{ dm}^3/\text{s}$ .
2	Een verblijfsgebied en een verblijfsruimte heeft een voorziening voor luchtverversing met een volgens NEN 1087 bepaalde capaciteit van ten minste de in tabel 3.37 aangegeven capaciteit per persoon.
3	Onverminderd het eerste tot en met derde lid heeft een verblijfsgebied of een verblijfsruimte, met een opstelplaats voor een kooktoestel als bedoeld in artikel 4.42 een voorziening voor luchtverversing met een volgens NEN 8087 bepaalde capaciteit van ten minste $21 \text{ dm}^3/\text{s}$ .
4	Een voorziening voor luchtverversing voor meer dan een verblijfsruimte heeft een capaciteit die ten minste voldoet aan de hoogste waarde die volgens het eerste tot en met derde lid is bepaald voor een op die voorziening aangewezen verblijfsruimte.
5	Een voorziening voor luchtverversing voor een verblijfsgebied, dat bestaat uit meer dan één gemeenschappelijke verblijfsruimte heeft, in afwijking van het vierde lid, een capaciteit die ten minste voldoet aan de som van de waarden die volgens het eerste tot en met derde lid is bepaald voor de op die voorziening aangewezen verblijfsruimten.
6	Een toiletruimte heeft een voorziening voor luchtverversing met een capaciteit van ten minste $7 \text{ dm}^3/\text{s}$ , bepaald volgens NEN 8087.
7	Een badruimte heeft een voorziening voor luchtverversing met een capaciteit van ten minste $14 \text{ dm}^3/\text{s}$ , bepaald volgens NEN 8087.

### Bepaling (minimale) luchtverversing

Project Domino's Pizza      Nederweert Kerkstraat 45B

COMPONENT	Methode	TYPE	Capaciteit [m <sup>3</sup> /h]
AFVOERVENTILATOR	MECHANISCH	DVKR 281-4E	3000
LUCHTTOEVOER	NATUURLIJK	Gevelrooster	3000

Rumte	Omschrijving	Funcie	Personen	Lengte [mm]	Breedte [mm]	Oppervlak m <sup>2</sup>	Ontwerp [m <sup>3</sup> /h]
1	Publieksruimte (Carry-Out)	5	10	2,1	5,0	10,7	125
2	Productie-ruimte /manager/spoelen	5	5	11,9	5,3	63,3	1665
4	Opslagruimte (vervoersmiddelen)buiten	11a		11,0	2,8	30,8	1110
5	Toiletten	5		3,2	1	3,2	100

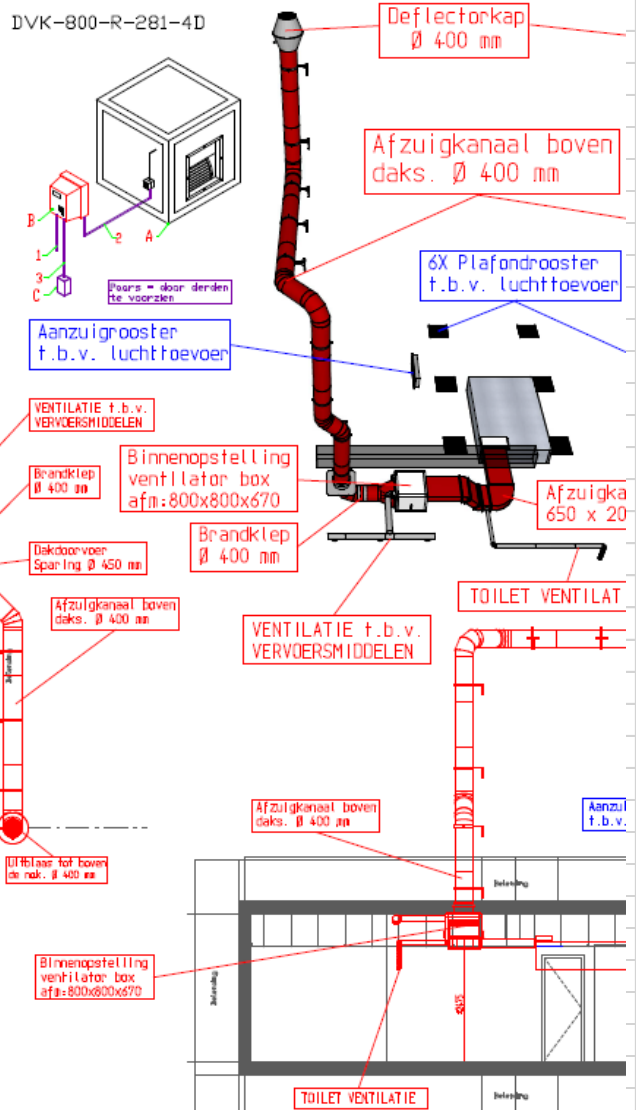
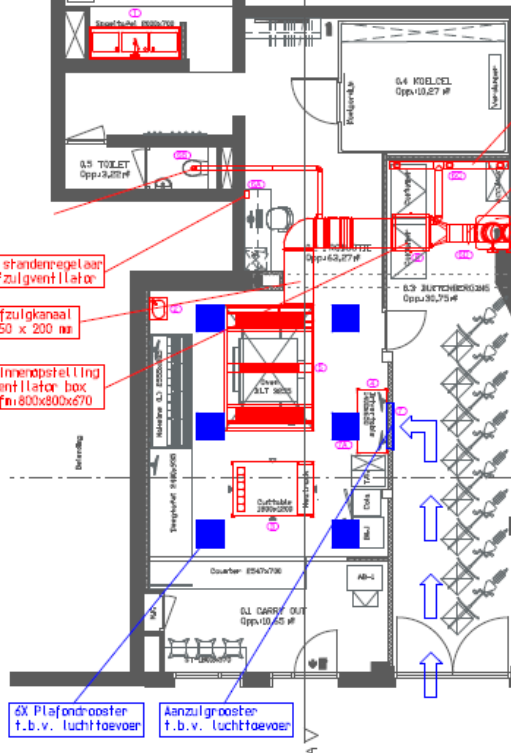
Post	Type Inzet	Eigenschappen	Voltage	Portaal	Drinhok	Van	Naar
1	Vooringskabel Transformator		400V	5	NLJL2A3, Fe	Tervoer/ Groepenkast	B : Transformator
2	Vooringskabel Ventilator-motor		400V	7	NLJVM-Pe-TRTK		A : Ventilatorkast
3	Vooringskabel Gaslep of Relais		230V	8	NLFe		C : Gaslep/Relais

DVK-800-R-281-4D

Post	Betekening	Eigenschappen
A	Ventilatorkast	DVK-800-RE-1 3-Phase 400V 5,5A 50Hz
B	Transformator 3-0-stande	3-Phase 400V 5,5A 50Hz

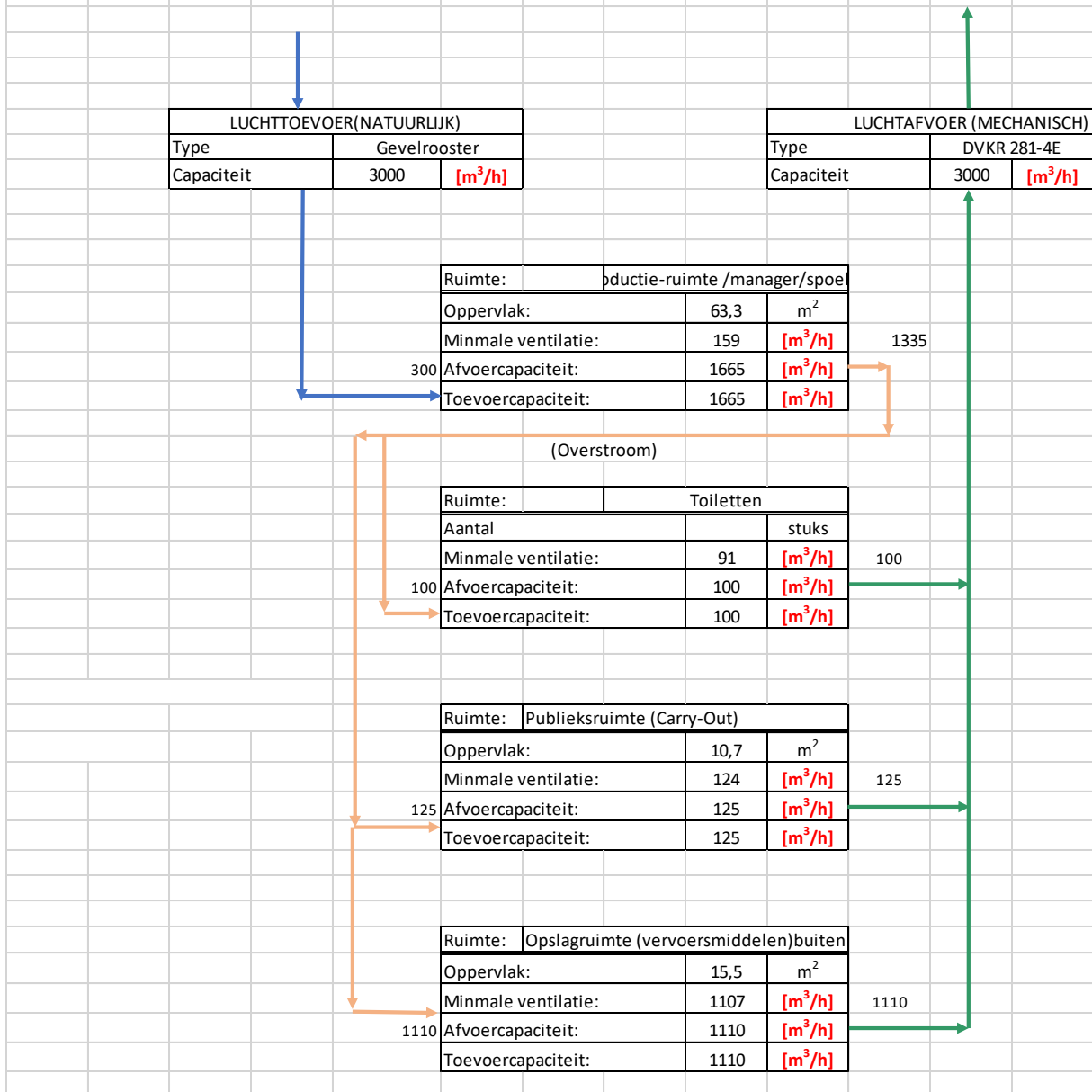
  

Post	Betekening	Eigenschappen
C	Gaslep of Relais	Volt = 230 V I = 15 A



<b>Artikel 3.29 (uitgaande van industrie-functie)</b>						
Van toepassing zijn lid:		2,3,6,7				
(Publieksruimte (Carry-Out) / Productie-ruimte /manager/spoelen )						
Minimale luchtverversing per persoon:		3,44 dm <sup>3</sup> /s per persoon ( 12 m <sup>3</sup> /h)				
<b>Bepaling volgens lid 2:</b>						
Publieksruimte (Carry-Out)	Personen:	10		10	x 3,44 =	34,4 dm <sup>3</sup> /s
Productie-ruimte /manager/spoel	Personen:	5		5	x 3,44 =	17,2 dm <sup>3</sup> /s
<b>Bepaling volgens lid 3:</b>						
Publieksruimte (Carry-Out)	Personen:	10	Artikel	Lid 1:	10,7 x 0,7 =	25,2 dm <sup>3</sup> /s
			3.29		: Minimum 7 dm <sup>3</sup> /s	
				Lid 2:	10 x 3,44 =	34,4 dm <sup>3</sup> /s
					: Minimum 21 dm <sup>3</sup> /s	
Productie-ruimte /manager/spoel	Personen:	5	Artikel	Lid 1:	63,3 x 0,7 =	44,3 dm <sup>3</sup> /s
			3.29		: Minimum 7 dm <sup>3</sup> /s	
			Lid 3:	Minimum 21 dm <sup>3</sup> /s	21,0	dm <sup>3</sup> /s
<b>Bepaling volgens lid 6 en lid 7:</b>						
Toiletten			Artikel	Lid 6:	3,2 x 1 =	25,2 dm <sup>3</sup> /s
			3.29		: Minimum 7 dm <sup>3</sup> /s	
<b>Bepaling volgens lid 6 en lid 7:</b>						
Toiletteruimte personeel			Artikel	Lid 6:	1,5 x 1 =	25,2 dm <sup>3</sup> /s
			3.29		: Minimum 7 dm <sup>3</sup> /s	
<b>Artikel 3.39 (uitgaande van industrie-functie / Overig)</b>						
Van toepassing zijn lid:		1,2,3,4				
(Opslagruimte (vervoersmiddelen)buiten )						
Minimale luchtverversing		(geen afval opslag):	3	dm <sup>3</sup> /s		
		(met afval opslag):	10	dm <sup>3</sup> /s		
Opslagruimte (vervoersmiddelen)buiten			Artikel	Lid 3:	30,8 x 10 =	307,5 dm <sup>3</sup> /s
(MET AFVAL OPSLAG)			3.39	(afval):	Minimum 100 dm <sup>3</sup> /s	
				Lid 4:	30,8 x 3 =	92,3 dm <sup>3</sup> /s
				(geen afval)		
<b>Ontwerp afvoer-capaciteit</b>						
Ruimte	Minimale ventilatie		Ontwerp	Afvoer/toevoer methode		Voldoet
	[dm <sup>3</sup> /s]	[m <sup>3</sup> /h]		[m <sup>3</sup> /h]	Afvoer	
Publieksruimte (Carry-Out)	34,4	(123,8)	150	NATUURLIJK	NATUURLIJK	J
Productie-ruimte /manager/spoel	44,3	(159,4)	1665	MECHANISCH	NATUURLIJK	J
Opslagruimte (vervoersmiddelen)	307,5	(1107)	1110	MECHANISCH	NATUURLIJK	J
Toiletten	25,2	(90,7)	100	MECHANISCH	NATUURLIJK	J

## STROMINGS-SCHEMA



Vertrouwende U hiermee voldoende te hebben geïnformeerd, verblijven wij,

Met vriendelijke groet,  
Nu-Air bv

