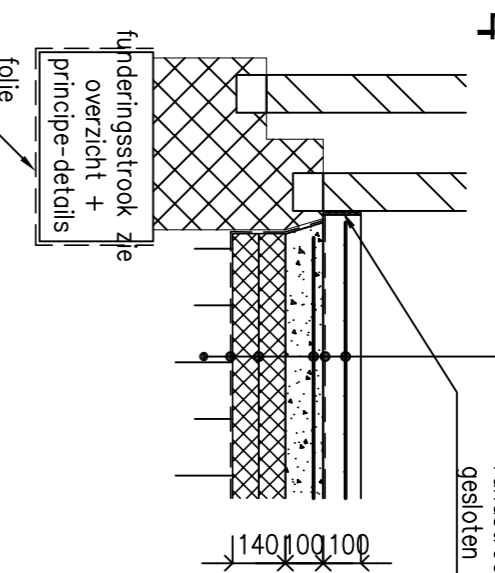
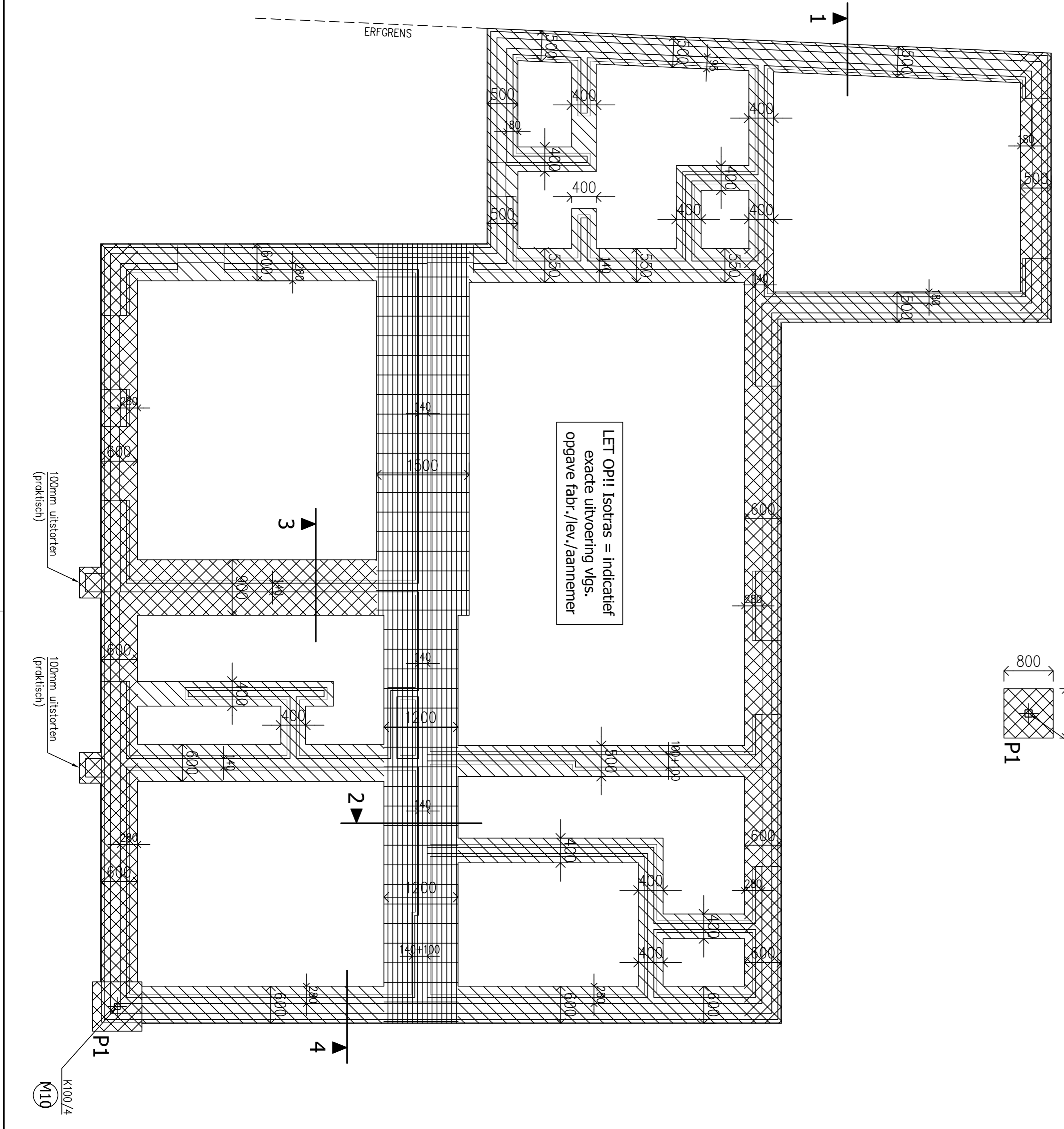


Isotras EPS-elementen volledig vgs. opgave fabr./lev. ter controle aan ons bureau. mogelijk opstorting t.p.v. kolommen, i.o.m. aannemer

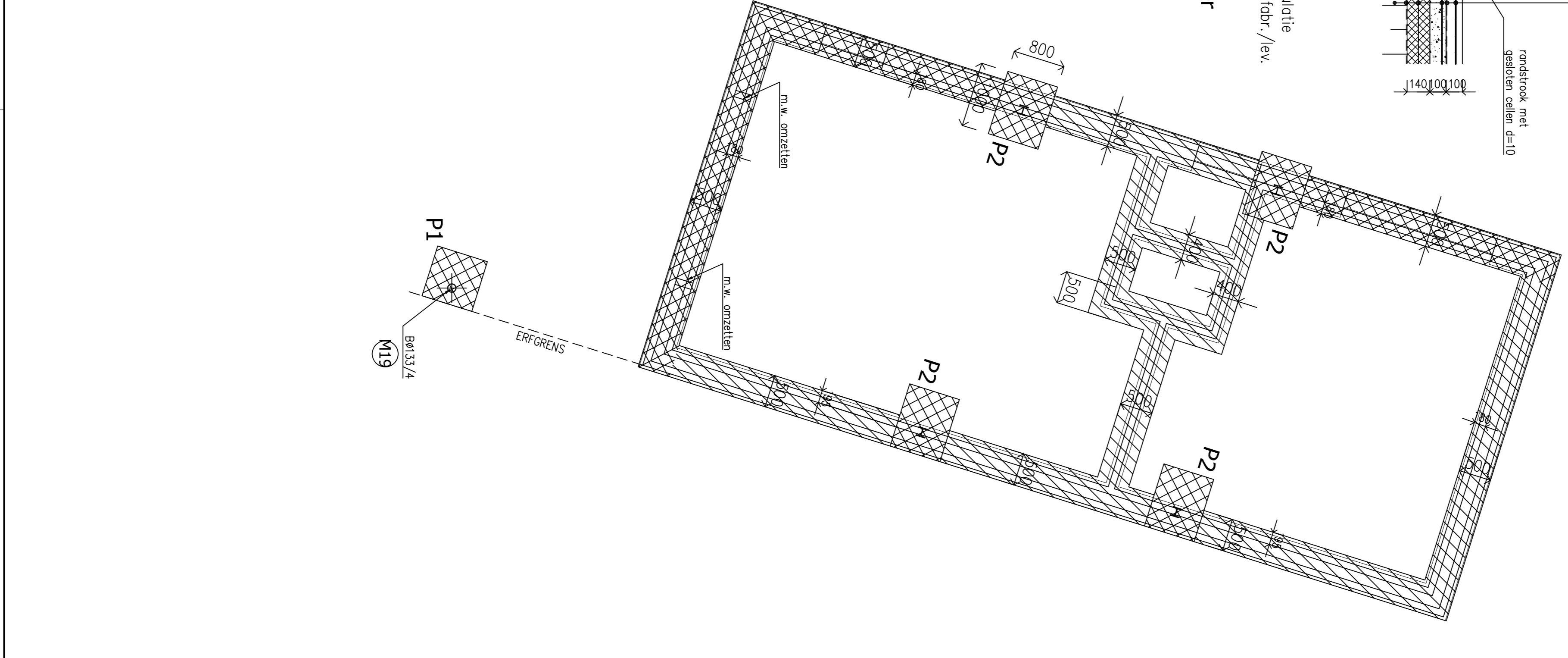
enkel als uitgangspunt/calculatie uiteindelijk uitvoering vgs. fabr./lev.
Principe-detail beganegrondvloer



- Dekvloer vzw. funderingskranenopbouw vgs. fabr./lev. eventueel gespannsierd om roestvleken in natuursteen te vermijden.
- E.a.s. in overleg met bouw- en woningtoezicht en aan de hand van sonderingen.
- Folie - isolatielag drukvast polystyreen met folie of een gijfolie.
- Constructieve betonvloer d=100mm vzw wapening # 6-150 (dekking boven ca 30mm)
- Drukoste isolatie min. EPS100-SE (o.g.) 2x 70mm versproegen ongetrocht
- Dikte vgs. opgave architect i.v.m. min. benodigde Rc-waarde.
- Waterkerende laag - PE-folie.
- Vaste grondslag, grondwerk/grondverbetering vgs. funderingsadvies.



LET OP!! Isotras = indicatief exacte uitvoering vgs. opgave fabr./lev./aannemer

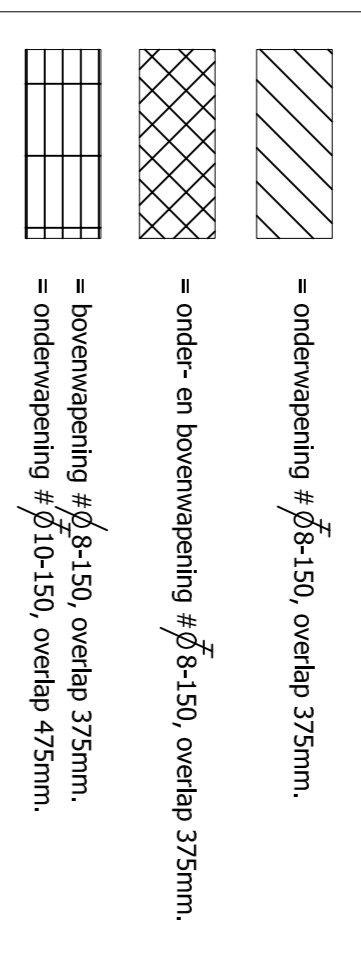


FUNDERING

- Fundering aanzetten op vaste grondslag cq grondverbetering, voorstijf!
- E.a.s. in overleg met bouw- en woningtoezicht en aan de hand van sonderingen.
- Mogelijk grondverbetering noodzakelijk. Minimaal benodigde ontgravingniveau's en uitvoering grondverbetering in het werk te bepalen.
- Bij toepassing van grondverbetering consumentraad minimaal 5 N/mm².
- Onder gebiede fundering bouwrijde toepassen.

- Binnenwanden: - moetskwaliteit M10 Peeren centrifsch onder kolommen
- d= 100 Poros Stuc
- d= 140 Poros Stuc

WAPENING



LEGENDA

- lijnpat op vloerplaat volgens tabel lijn- en puntlijsten op vloerplaat
- rollaag +2 lagen muurfor
- stalen beel 200mm. opleggen (tenzij anders aangegeven)
- Predap betonbetel niet vloerdrager! (tenzij anders aangegeven)
- Stalen beel niet vloerdrager! (tenzij anders aangegeven)
- Verstekte strook in vloerplaat, volgens vkeerfaktient (tenzij anders aangegeven)
- v.s.

GEGEVENS STAALCONSTRUCTIES:

Staalwaalet: S235JR (tenzij anders aangegeven) Selspede: volgens CUR aanbeveling 24, krimparme cementgebonden mortels
 Boukwalet: 8,8 (tenzij anders aangegeven) Sterkkelas: Karakteristieke druksterke min. C28/35.
 Arkerwaalet: 4,6 (tenzij anders aangegeven) Mortel: soort, type en ververling vgs. fabrikan.
 Lasverbinding: 4e constructieberekening/detailrekening Njordt. soort, type en ververling vgs. fabrikan.
 Behandeling staal volgens besok. staal bealen t.p.v. buitenbeal tremeischi verziehen.
 Stalen bealen 200 millimeter opleggen (tenzij anders aangegeven).

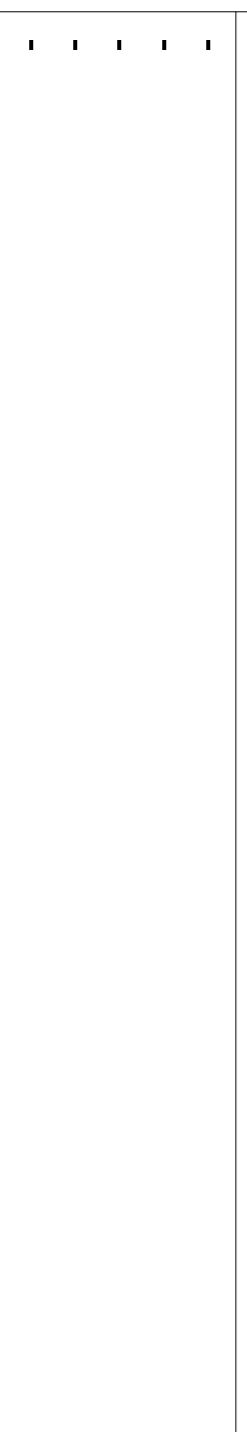
GEGEVENS METSELWERKCONSTRUCTIES:

Mortel conform NEN-EN 1996-2.
 Genormaliseerde druksterke conform EUROCODE 6.
 Druksterke mortel minimaal: 7,5 N/mm².
 Druksterke lijnwerk minimaal: 12,5 N/mm².
 Gekvoor: CS12; Dilatatie vglgens opgave fabrikan, ter controle aan ons bureau.
 Kinkers: CS28; Gemiddeld aantal spouwankers volgens CUR71.
 Hoge druk: CS28; Alle spouwvlakken onderling koppelen d.m.v. spouwankers (tenzij anders aangegeven).
 Van toepassing: CS12; (tenzij anders aangegeven).
 Alle aangegeven metselwerk is stabiliteits metselwerk (tenzij ander aangegeven).

GEGEVENS BETONCONSTRUCTIES:

Betonkwalet: C20/25 (tenzij anders aangegeven)
 Staalwaalet: B500
 Milieuklasse: XC2
 Verankeringstengte: 47x staafdikmeter (tenzij anders aangegeven)
 Betondekking: 35mm. onder / 30mm. boven (tenzij anders aangegeven)
 Beslaggegevens toepassen (tenzij anders aangegeven)

OPMERKING



Verkenis Advies Ketelelaarsweg 4 6035 AC Ospel e-mail: info@verkenisadvies.nl Website: www.verkenisadvies.nl Tel: +31(0)495 843607		De afmetingen en afstanden in dit ontwerp zijn gebaseerd op de afmetingen en afstanden in de tekening. Het is de verantwoordelijkheid van de opdrachtgever om de afmetingen en afstanden in de tekening te controleren. Het is de verantwoordelijkheid van de opdrachtgever om de afmetingen en afstanden in de tekening te controleren. Het is de verantwoordelijkheid van de opdrachtgever om de afmetingen en afstanden in de tekening te controleren.	
PROJECT: Nieuwbouw woonhuis aan de Waatskampzijweg 6 te Ospel		VERKENNIS ADVIES BEHEERSVERBAAR VOOR BOUWCONSTRUCTIES	
BETREFT: Constructie Fundering		Status: Bouwaanvraag	
OPDRACHTGEVER: Bouwbedrijf 012 Slikesteat 17 6035 BD Ospel 0495-639667		datum: 07-09-2022	
architect: Bouwbedrijf 012 Slikesteat 17 6035 BD Ospel 0495-639667		wijziging: 1	
formaat: A1 P22-063		constr.: 1:50/20	
blad nr.: B001		tekenaar: 1:50/20	