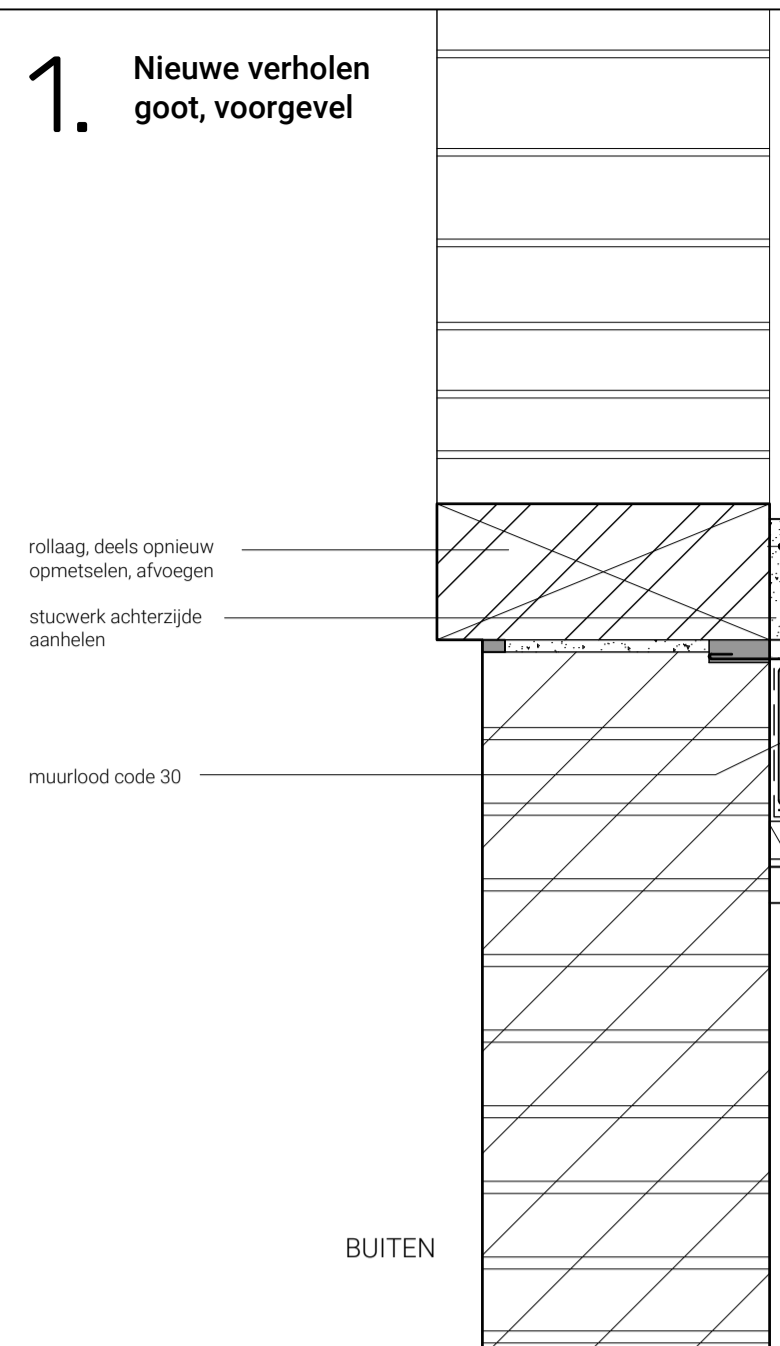
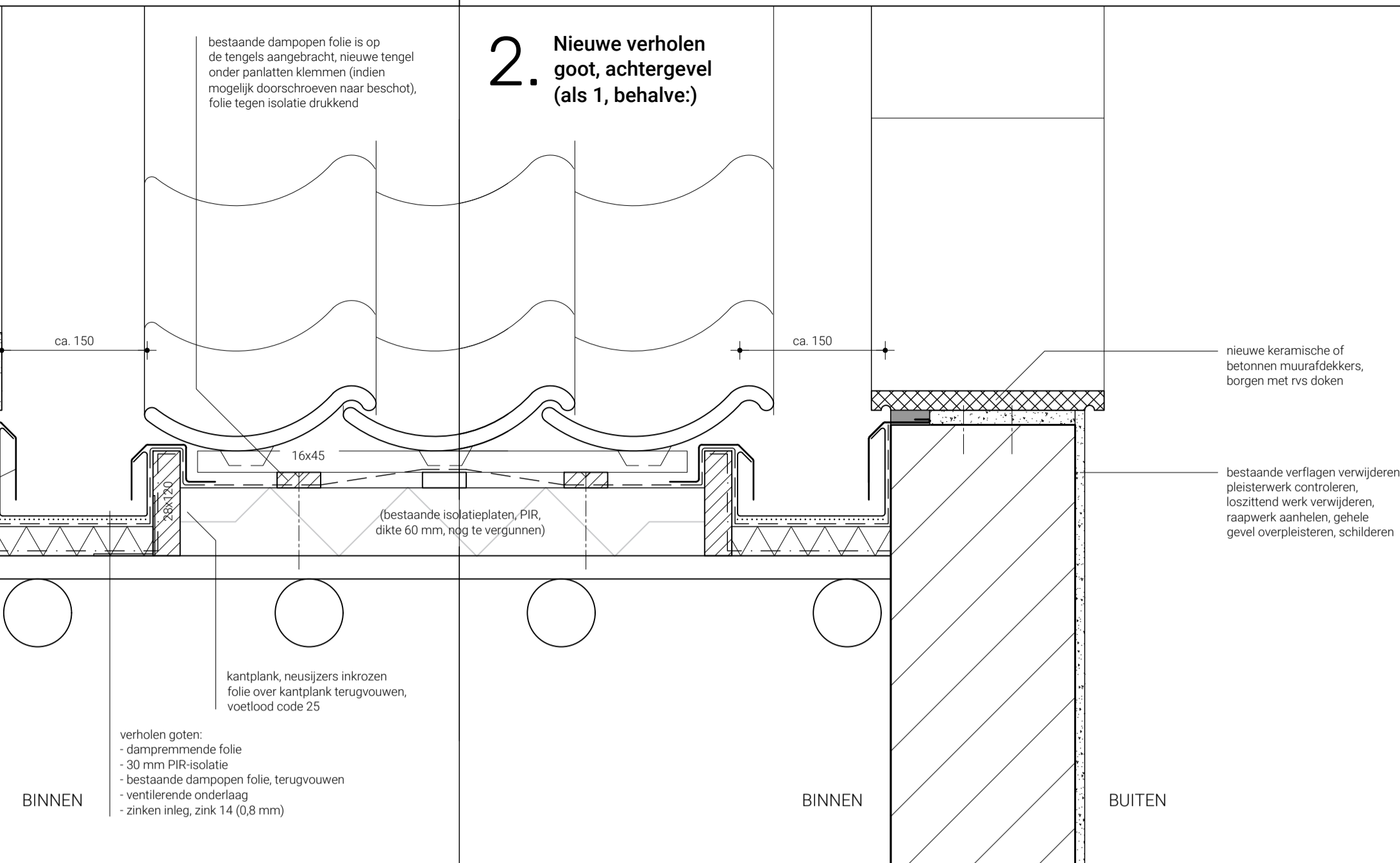


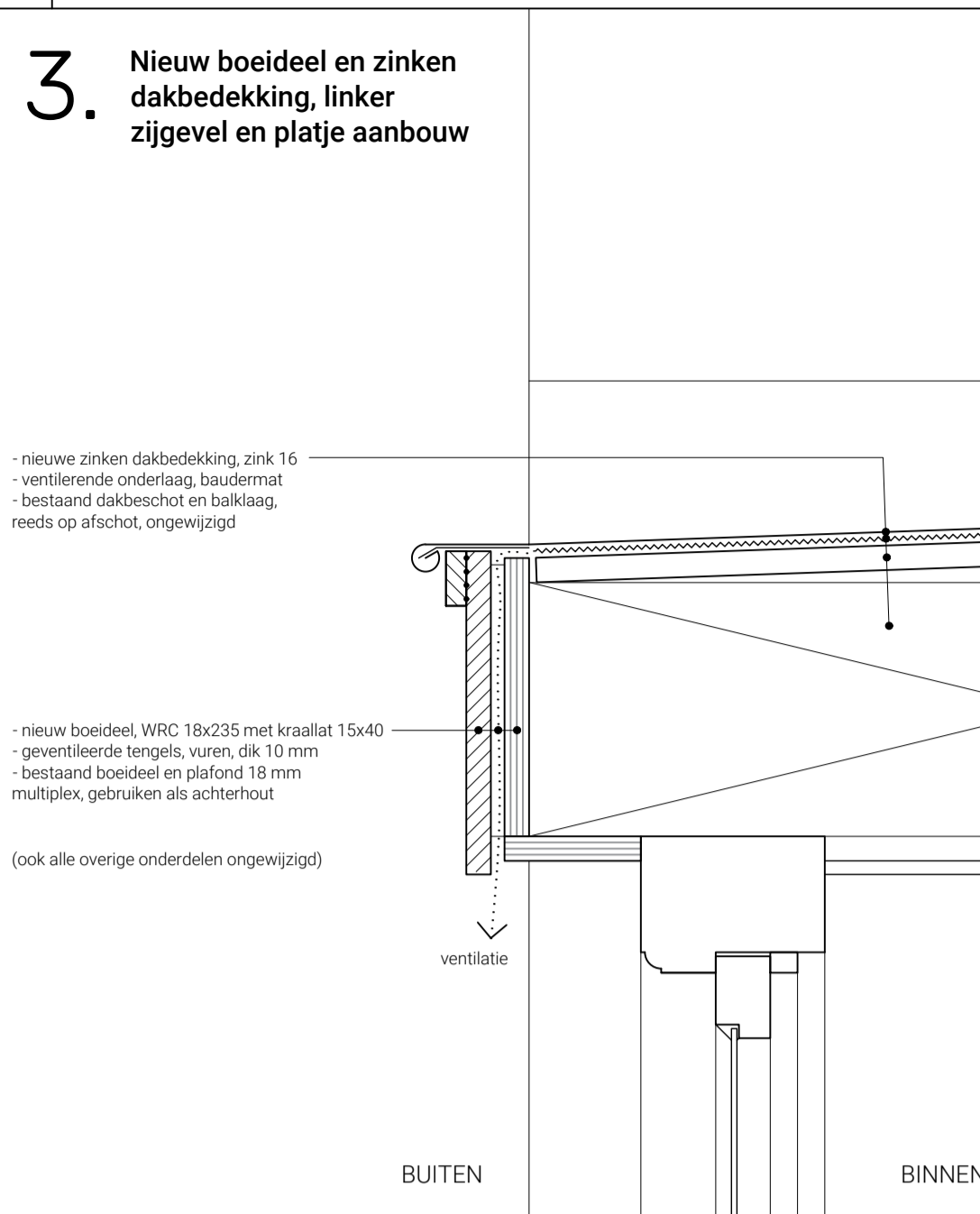
1. Nieuwe verholen goot, voorgevel



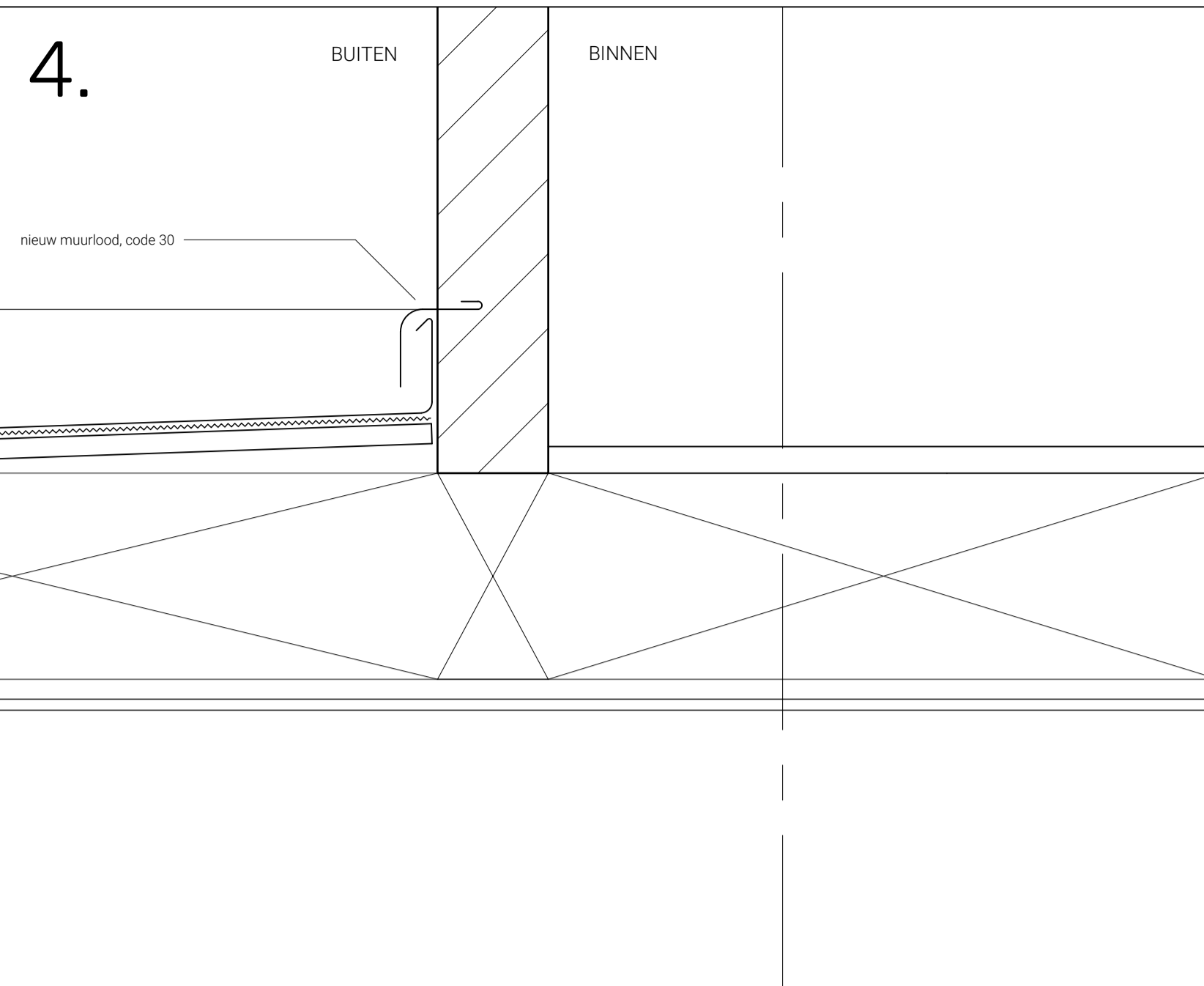
2. Nieuwe verholen goot, achtergevel (als 1, behalve:)



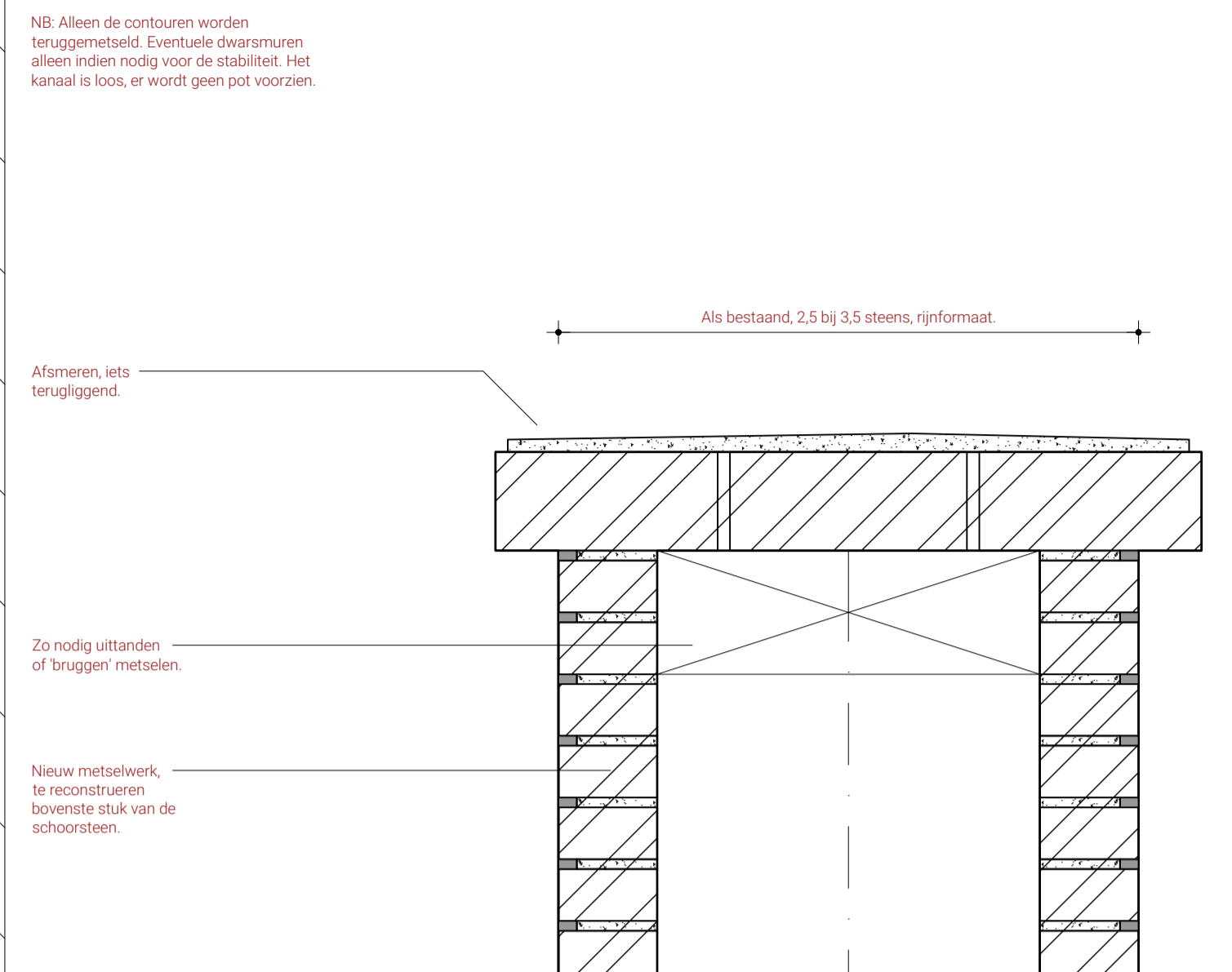
3. Nieuw boeideel en zinken dakbedekking, linker zijgevel en platje aanbouw



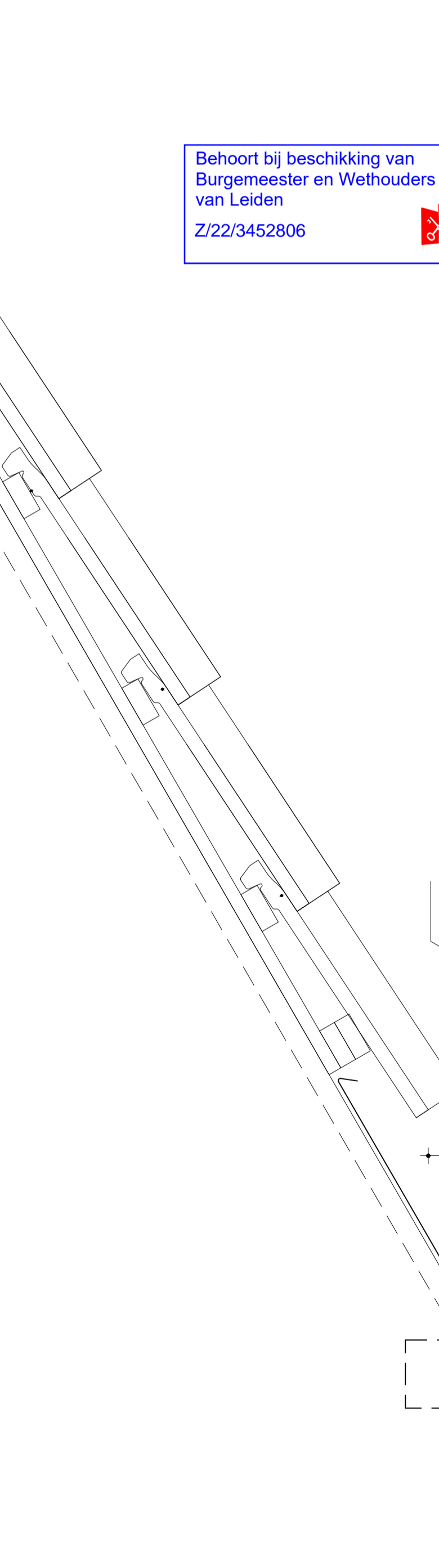
4.



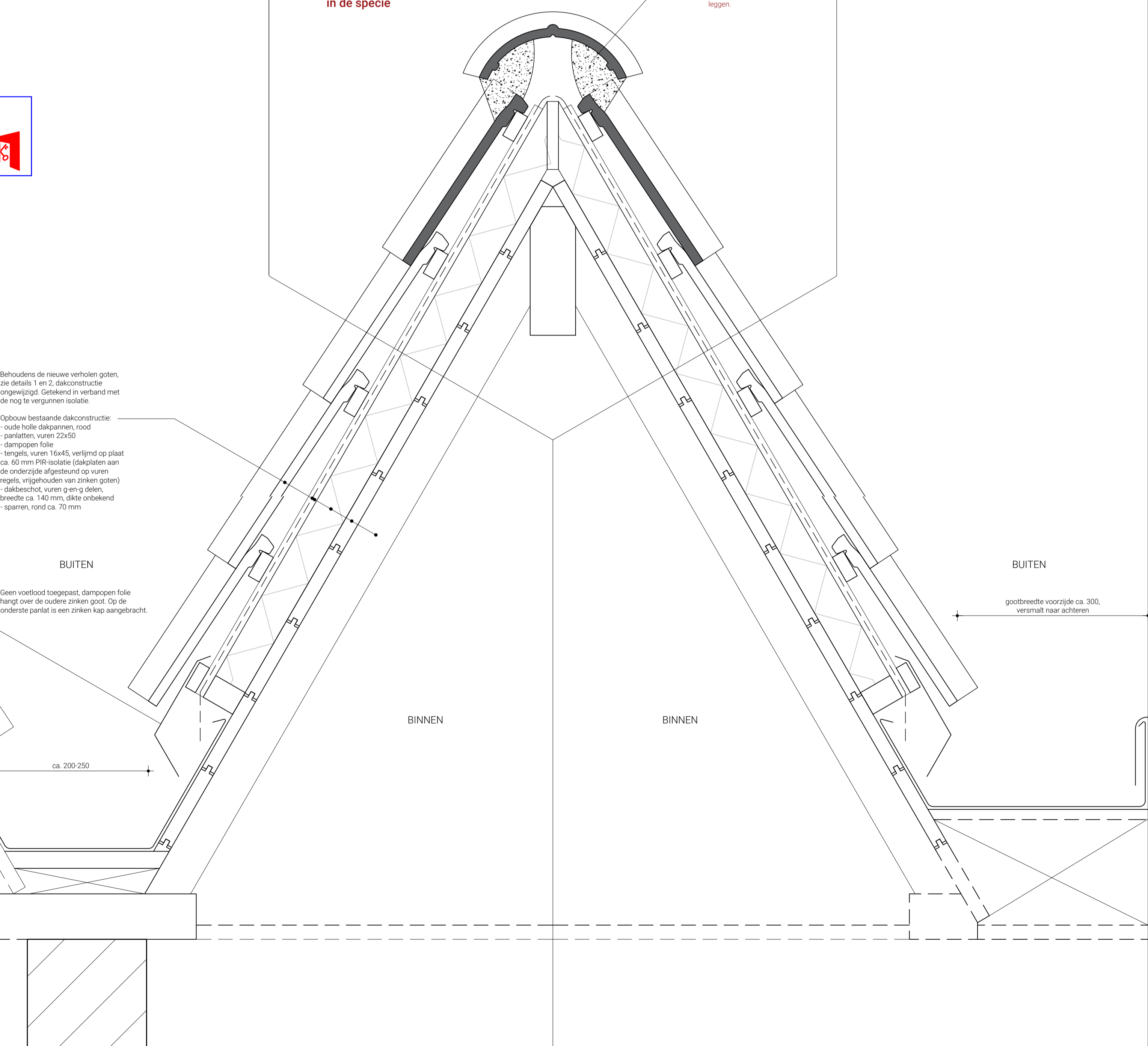
11. Bovenzijde schoorsteen, te reconstrueren deel.



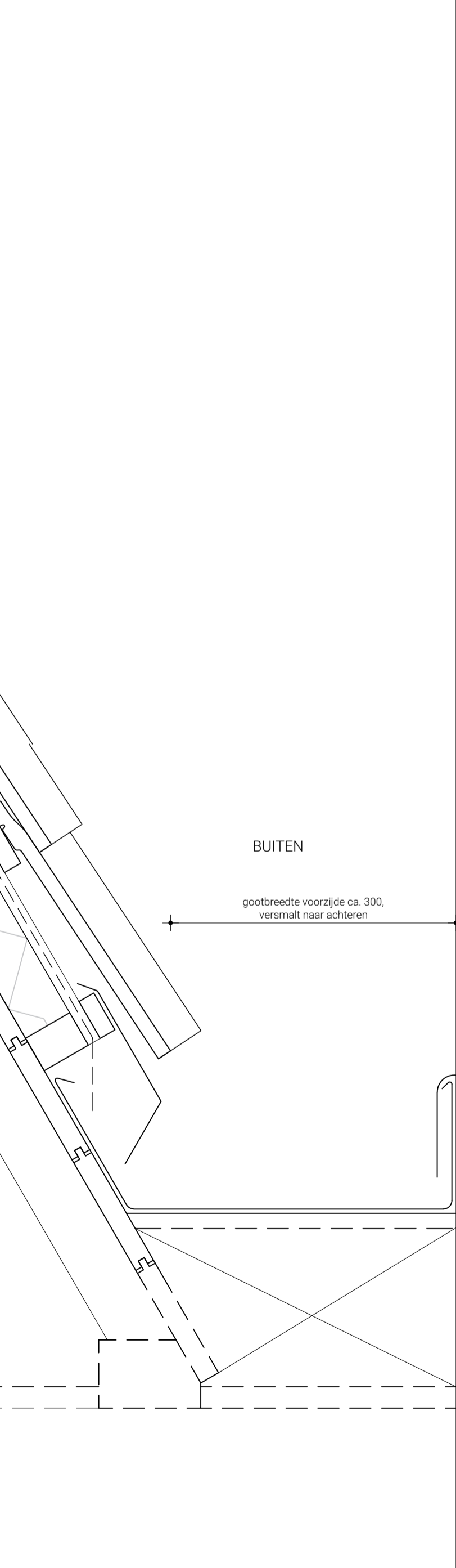
5. BESTAAND DETAIL, TE VERGUNNEN Zakgoot links, wordt niet gewijzigd, getekend de nog te vergunnen isolatie



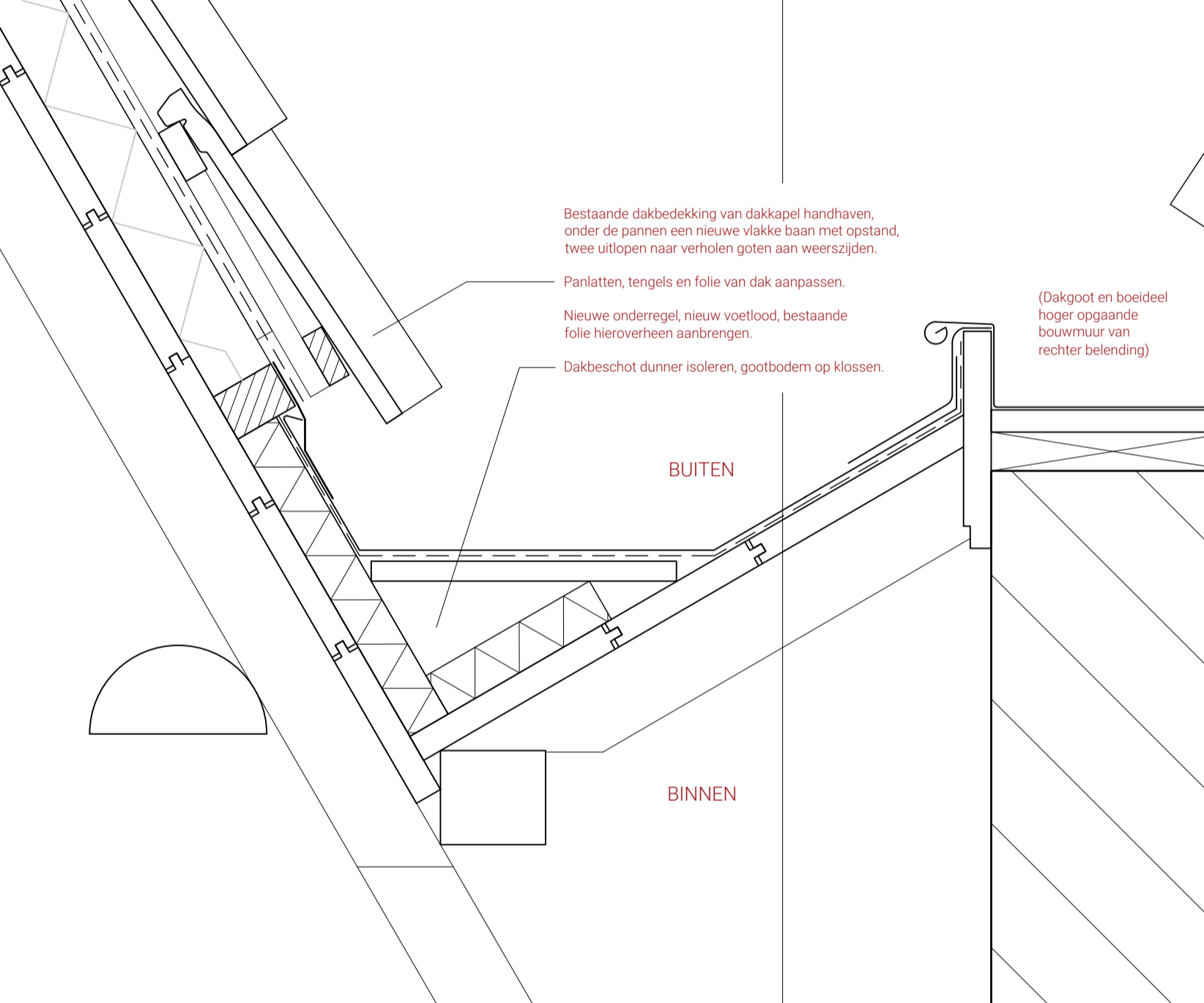
6. BESTAAND DETAIL, TE VERGUNNEN Nok, getekend de nog te vergunnen isolatie, vorsten opnieuw aanbrengen, in de specie



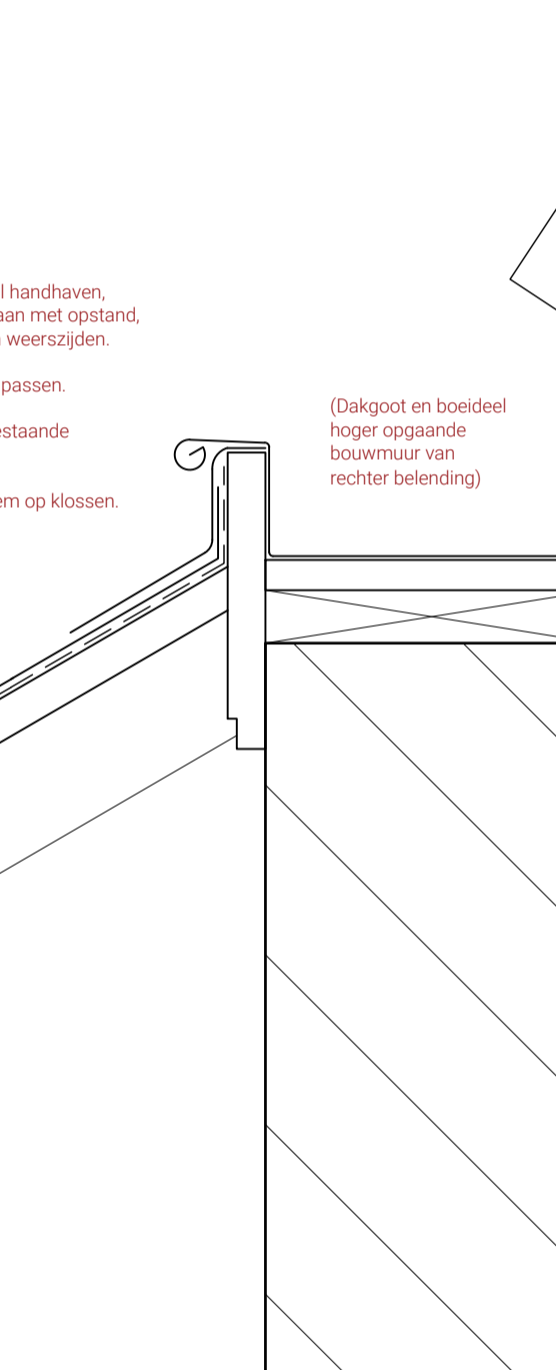
7. BESTAAND DETAIL, TE VERGUNNEN Zakgoot rechts, wordt niet gewijzigd, getekend de nog te vergunnen isolatie



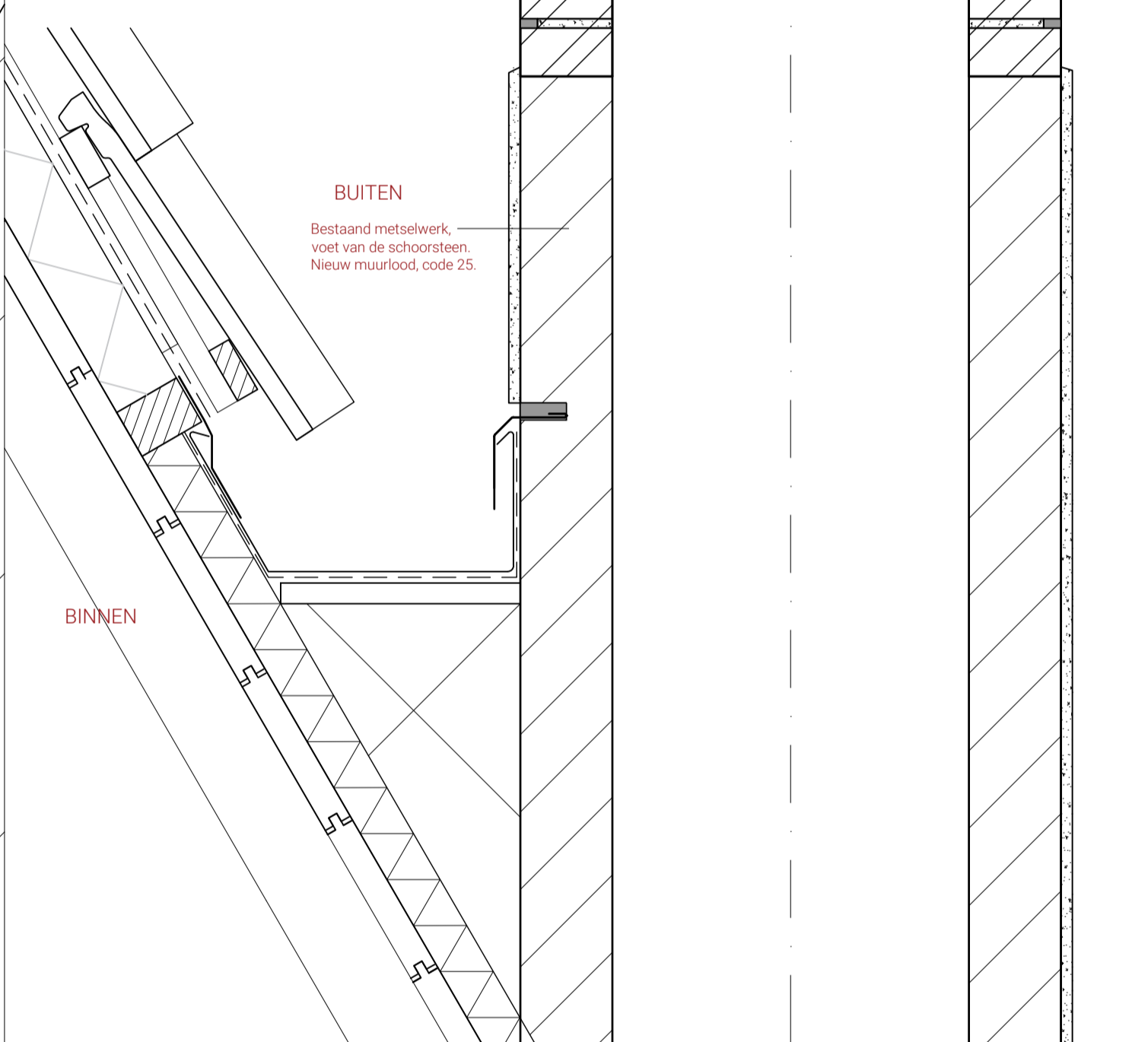
8. Verbeteren afwatering dakkapel.



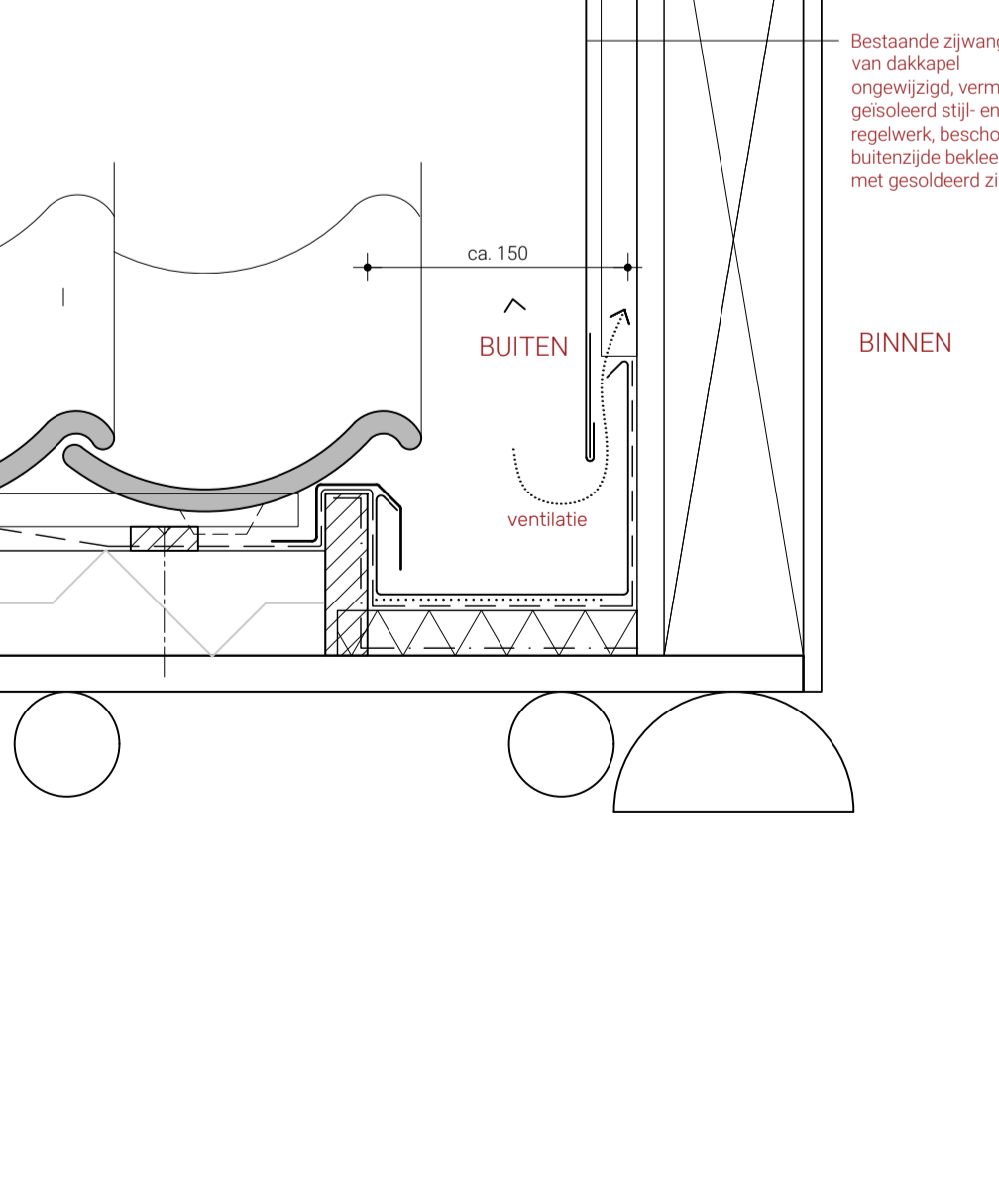
9.



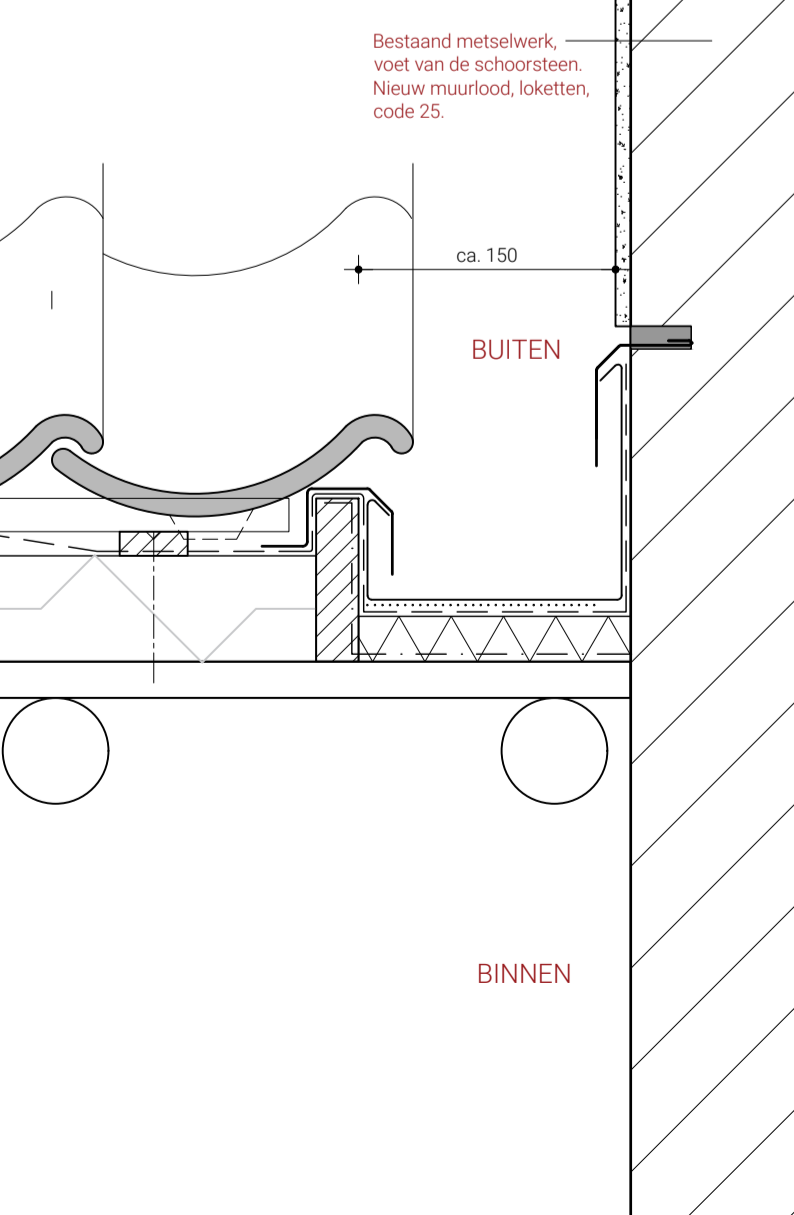
12. Nieuwe zalinggoot schoorsteen, (als 8 behalve:)



10. Nieuwe verholen goot, dakkapel (als 1, behalve:)



13. Nieuwe verholen goot, dakkapel (als 1, behalve:)



Toelichting, versie a:

- Details 1-2, van de nieuw te maken verholen goten langs de voor- en achtergevel, waren reeds ingediend en zijn niet gewijzigd.
- Details 3-4 zijn op uw verzoek aangevuld, van het nieuw te maken boeideel en het te vervangen zinken dak ter hoogte van de eerste verdiepingvloer van de aanbouw.
- Details 5-7 zijn op uw verzoek aangevuld. Dit zijn bestaande dakdetails, ten behoeve van het alsnog door u te vergunnen van de aangebrachte dakisolatie.

Gewijzigd versie b, in rood:

- Detail 6, de te herleggen vorsten.
- Aangevuld zijn details 8-10, van de dakkapel, en details 11-13, van de schoorsteen.

Behorend bij bestektekening B01b.

Van Veen architectuur en erfgoed

Dennis van Veen
Oude Vest 15
2312 XP Leiden
www.vvae.nl

06 23 18 3000
dennis@vvae.nl
www.vvae.nl

0 mm 50 100 150 200 250

werk: Oude Rijn 156, Leiden
opdrachtgever: Protestantse Gemeente Leiden

formaat: A1/A3 datum: 04/022
schaal: 1:5/1:10 a 041122 b 011222
getekend: DVV

omschrijving:
**PRINCIPEDETAILS, ONDERHOUD
DAKPLATTEGROND, AANZICHTEN**

tekening:
2216
P01b