

LEGENDA	
	- lijnlast op vloerplaat volgens tabel lijn- en puntlasten op vloerplaat
	- rollaag +2 lagen murfor
	- stalen latei 200mm. opleggen (tenzij anders aangegeven)
	- Prefab betonlatei niet vloerdragend (tenzij anders aangegeven)
	- Stalton latei niet vloerdragend (tenzij anders aangegeven)
	- Versterkte strook in vloerplaat, volgens vloerfabrikant (tenzij anders aangegeven)
	- v.s.

**GEGEVENS STAALCONSTRUCTIES:**  
 Staalkwaliteit: S235JR (tenzij anders aangegeven) Stelspecie: volgens CUR aanbeveling 24, krimparme cementgebonden mortels.  
 Boutkwaliteit: 8.8 (tenzij anders aangegeven)  
 Ankerkwaliteit: 4.6 (tenzij anders aangegeven) Sterkteklasse: Karakteristieke druksterkte min. C28/35.  
 Lasverbindingen: zie constructieberekening/detailberekening Mortel: soort, type en verwerking vlg. fabrikant.  
 Behandeling staal volgens bestek. Stalen lateien t.p.v. buitenblad thermisch verzinken.  
 Stalen lateien 200 millimeter opleggen (tenzij anders aangegeven).

**GEGEVENS METSELWERKCONSTRUCTIES:**  
 Mortels conform NEN-EN 1996-2.  
 Genormaliseerde druksterkte conform EUROCODE 6.  
 Druksterkte mortel minimaal: 7.5 N/mm<sup>2</sup>.  
 Druksterkte lijmwerk minimaal: 12.5 N/mm<sup>2</sup>.  
 Gewoon: CS12; Dilataties volgens opgave fabrikant, ter controle aan ons bureau.  
 Klinkers: CS20; Gemiddeld aantal spouwankers volgens CUR71.  
 Hoge druk: CS28; Alle spouwbladen onderling koppelen d.m.v. spouwankers (tenzij anders aangegeven).  
 Van toepassing: CS12; (tenzij anders aangegeven).  
 Alle aangegeven metselwerk is stabiliteits metselwerk halfsteens (tenzij ander aangegeven).

**GEGEVENS BETONCONSTRUCTIES:**  
 Betonkwaliteit: C20/25 (tenzij anders aangegeven)  
 Staalkwaliteit: B500  
 Milieuklasse: XC2  
 Verankering lengte: 47x staafdiameter (tenzij anders aangegeven)  
 Betondekking: 35mm. onder / 30mm. boven (tenzij anders aangegeven)  
 Basisgegevens toepassen (tenzij anders aangegeven)

**OPMERKING**

-

-

-

-

Verkenis Advies  
 Ketelaarsweg 4  
 6035 AC Ospel  
 e-mail: info@verkenisadvies.nl  
 Website: www.verkenisadvies.nl  
 Tel: +31(0)495 843607

Alle maten in millimeters. Op al onze tekeningen is DIN2011 van toepassing. Overnemen van digitale gegevens geheel op eigen verantwoordelijkheid. Digitaal vastheid tekening zelf te controleren. Exacte maatvoering volgens bestaande tekening architect. Deze tekening mag zonder schriftelijke toestemming niet worden gereproduceerd.

PROJECT: Ver-/ uitbouw woonhuis aan de St. Gerardusstraat 3 Nederweert-Eind  
 status: Bouwaanvraag  
 datum: 10-11-2022  
 wijziging:  
 constr.:  
 tekenaar:  
 opdrachtgever:  
 architect: Harold Laenen Architectuur Hushoverweg 110 6003 AE Weert 06-18130149  
 schaal: 1:50/20/10  
 formaat: A1  
 werk nr: P22-097  
 blad nr. B001

**FUNDERING**

- Fundering aanzetten op vaste grondslag cq grondverbetering, vorstvrij.
- E.e.a. in overleg met bouw- en woningtoezicht en aan de hand van sonderingen.
- Mogelijk grondverbetering noodzakelijk. Minimaal benodigde ontgravniveau en uitvoering grondverbetering in het werk te bepalen.
- Bij toepassen van grondverbetering consueverstand minimaal 5 N/mm<sup>2</sup>.
- Onder gehele fundering bouwfolie toepassen.

- Binnenwanden: - mortelkwaliteit M10
- d= 100 kalkzandsteen CS12/Porto Stuc

Betaonde fundering overal koppelen aan nieuwe fundering  
 Chemische stekverankering - rond 8-150 mm o + b -  
 500 lang 120 mm inboren

**WAPENING**

= onder- en bovenwapening #8-150, overlap 375mm.

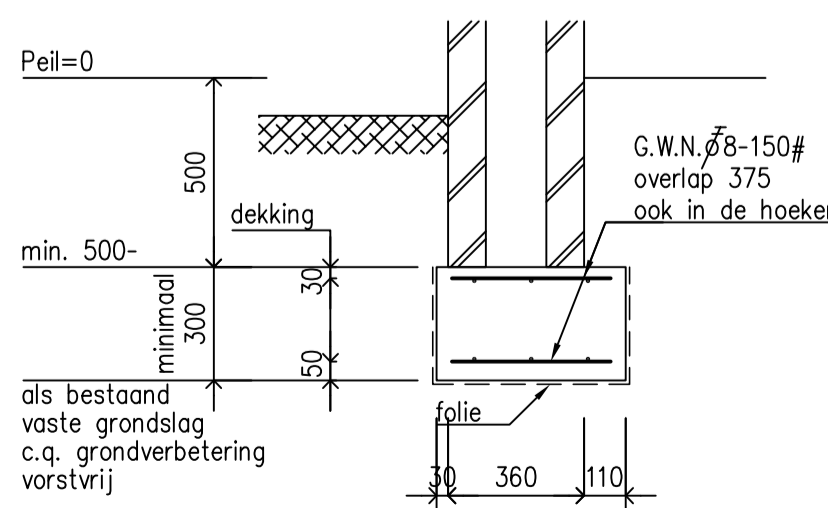
**PLATDAK**

- balklaag B\*H = C18 volgens schema
- balklaag verankeren aan metselwerk d.v.m. balklaagankers.
- balklaag plaatsen op blijvend afschot van 15 mm/m<sup>2</sup>.
- alle houtverbindingen volgens Eurocode 5 en ter controle aan ons bureau.

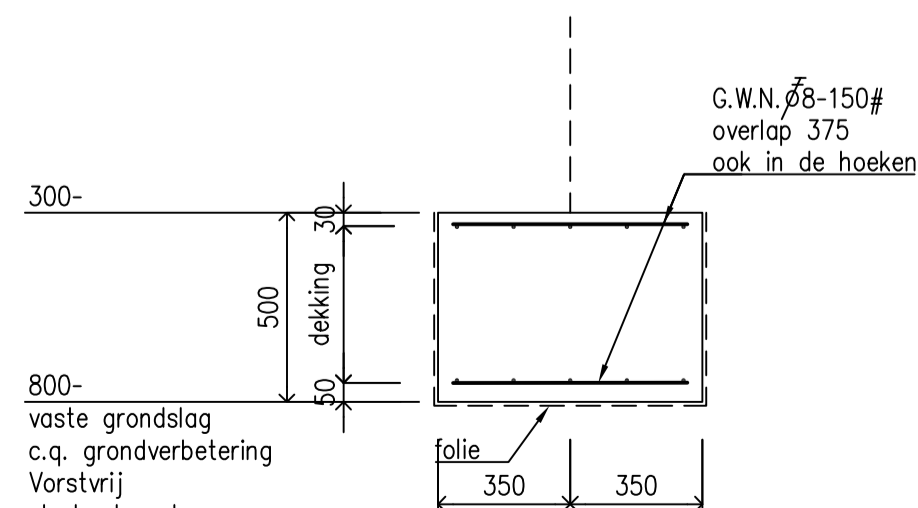
- veranderlijke belasting: 1.06 kN/m2

- Voor bepaling van platdakbalklaag is rekening gehouden met sneeuwophoping.

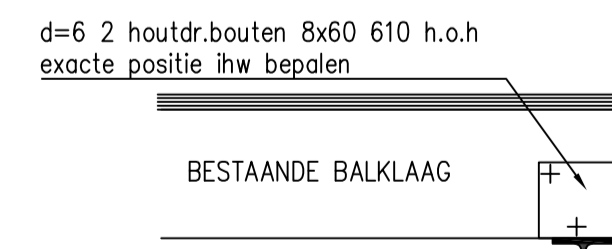
2 st. houten balken onderling koppelen d.m.v. bouten M12, 500 h.o.h.



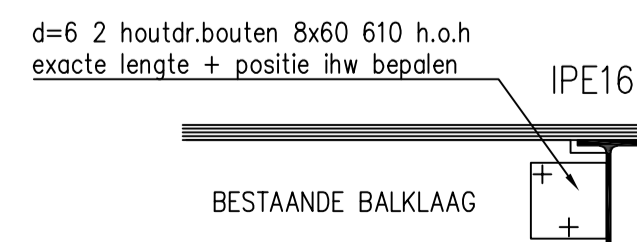
doorsnede 1



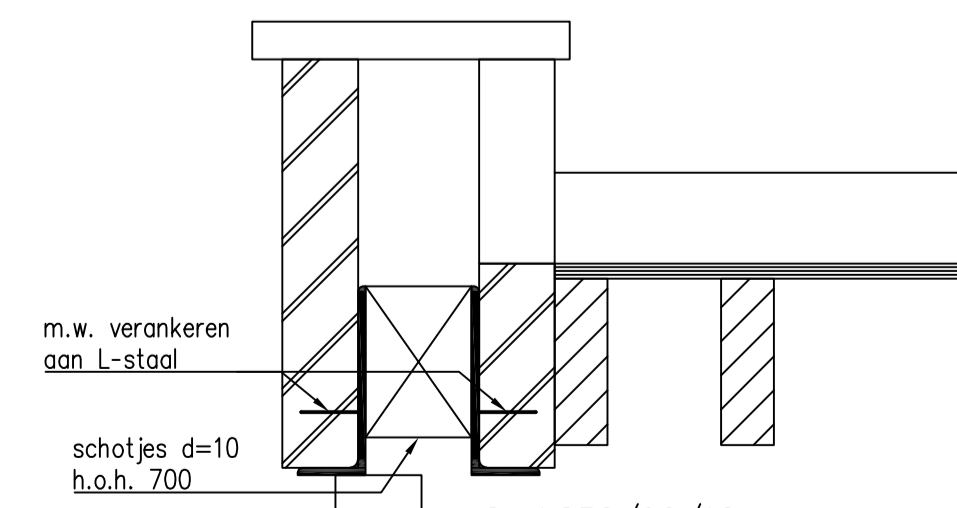
poer P1



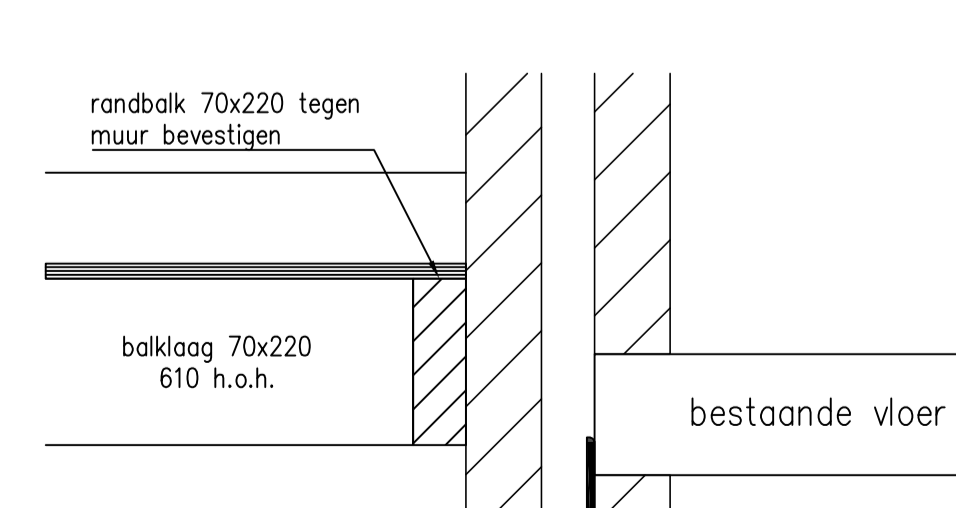
doorsnede 11  
 Alternatief



doorsnede 11



doorsnede 12



doorsnede 13