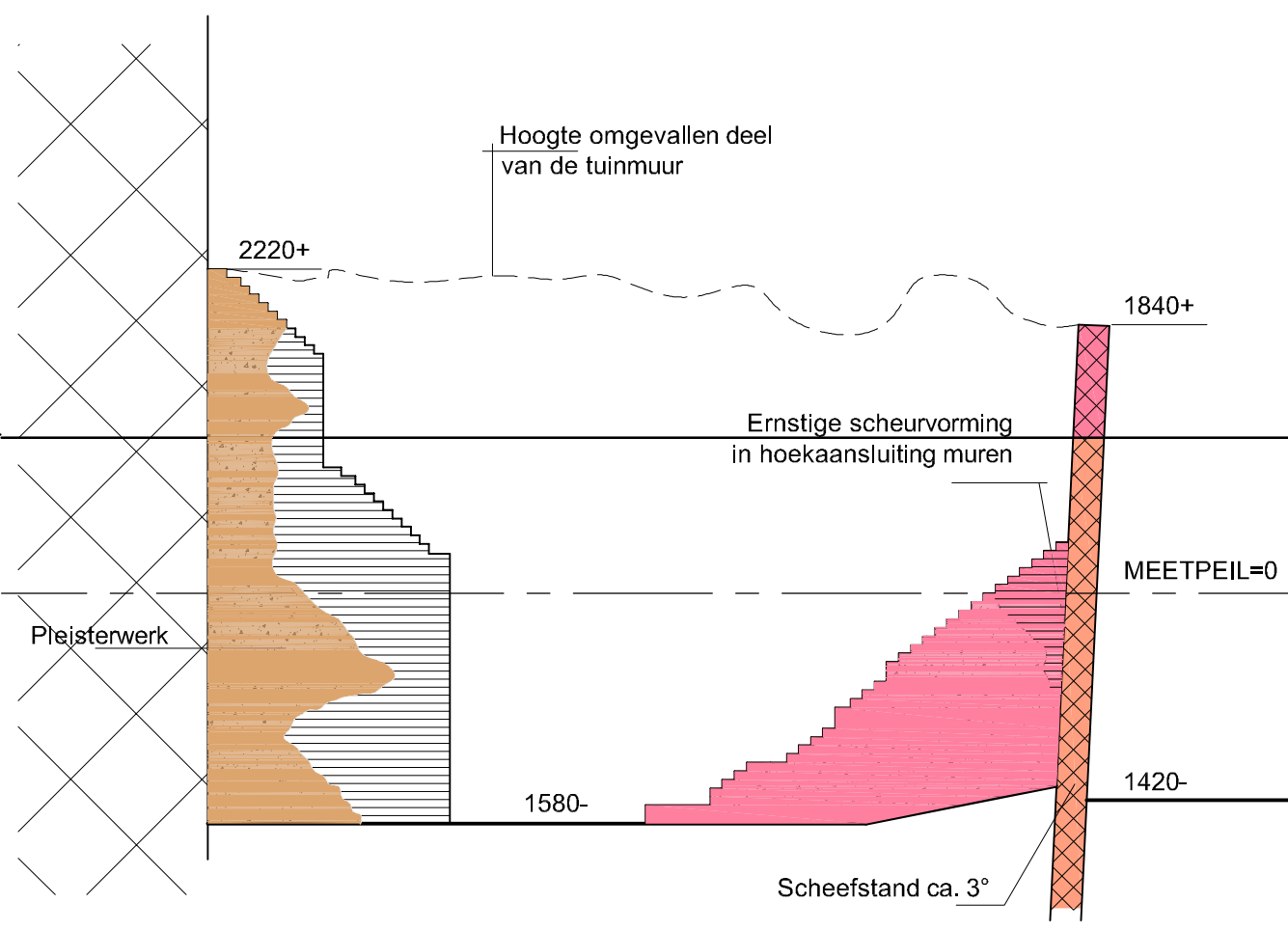
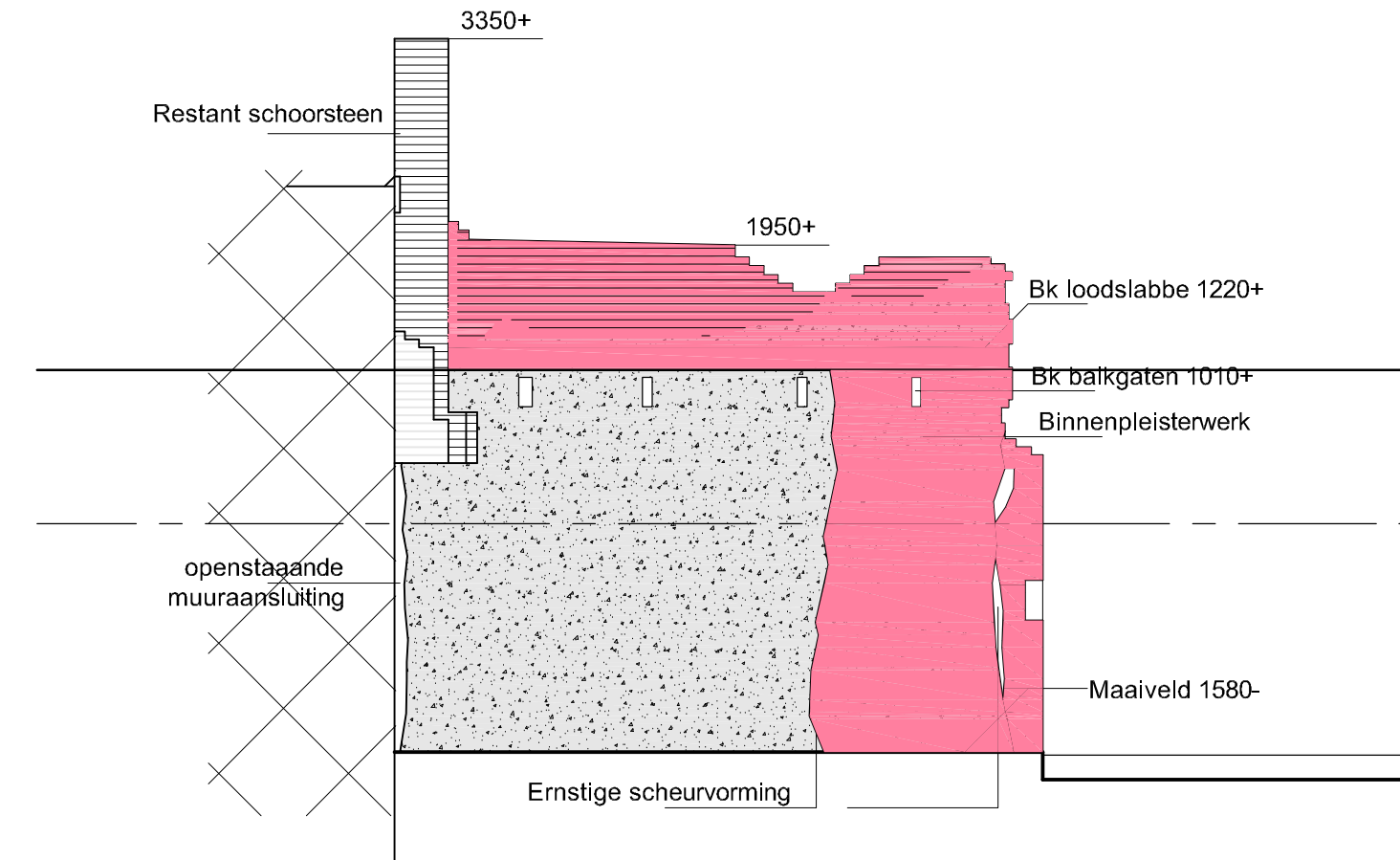


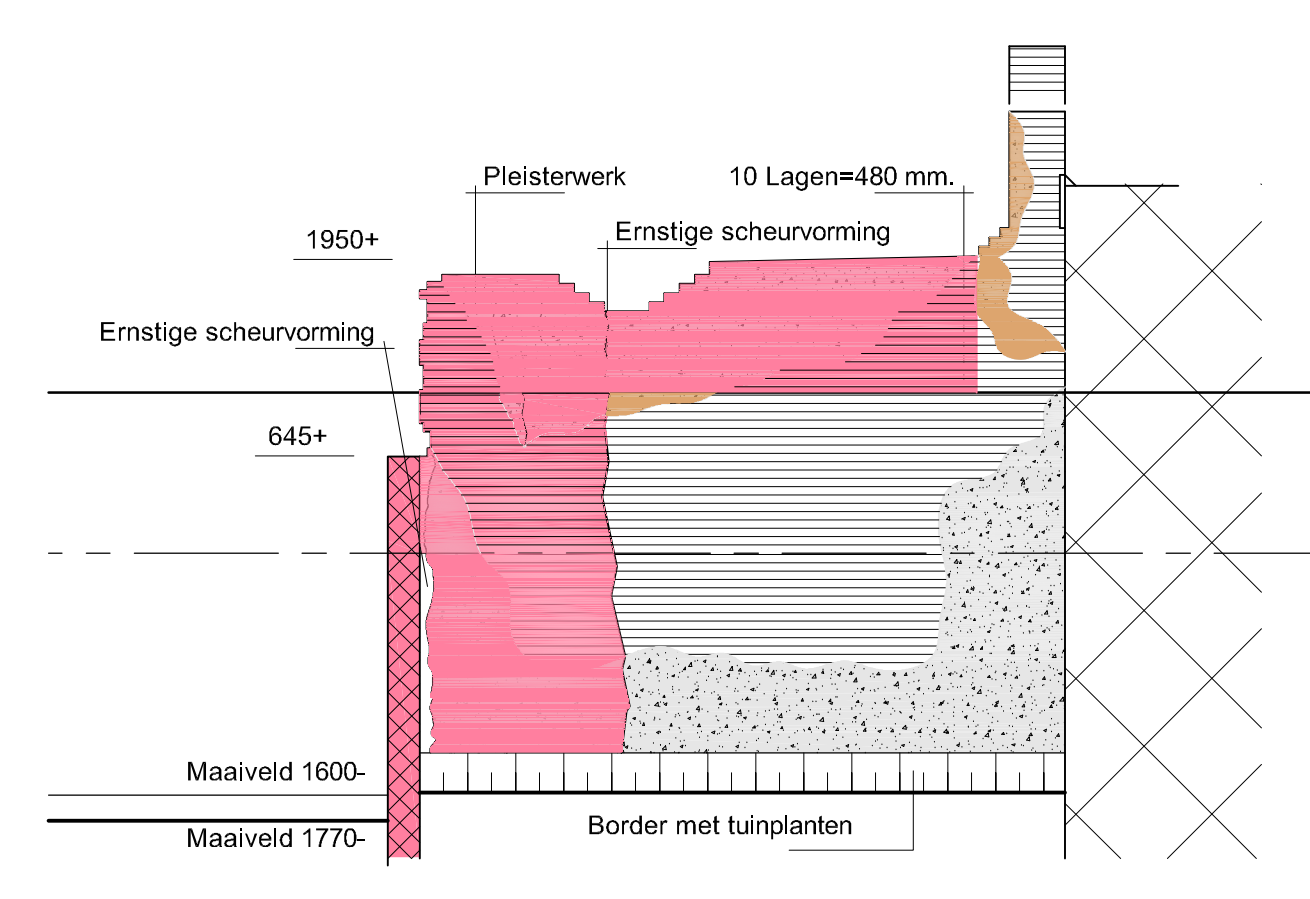
GEVELAANZICHT A



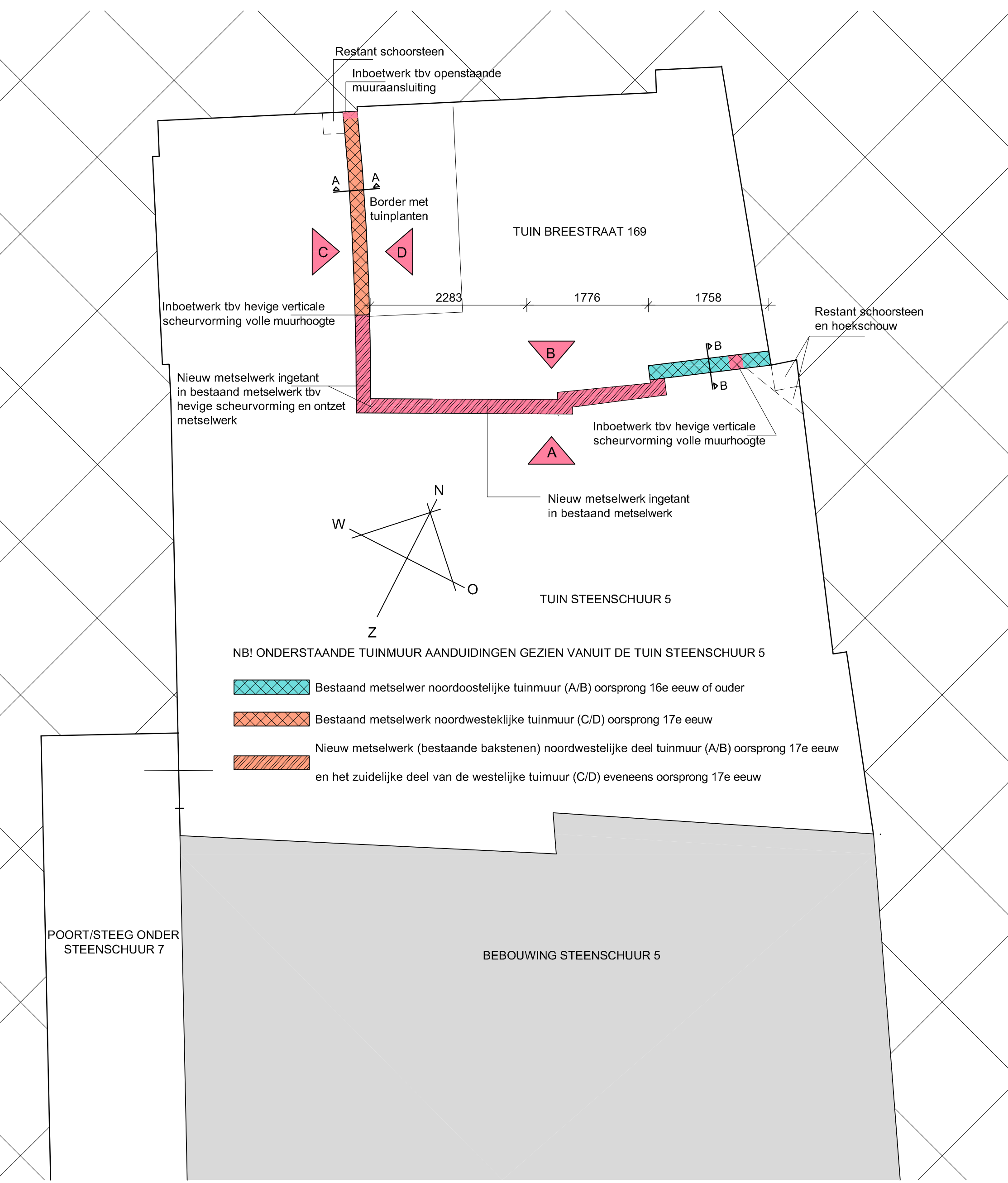
GEVELAANZICHT B



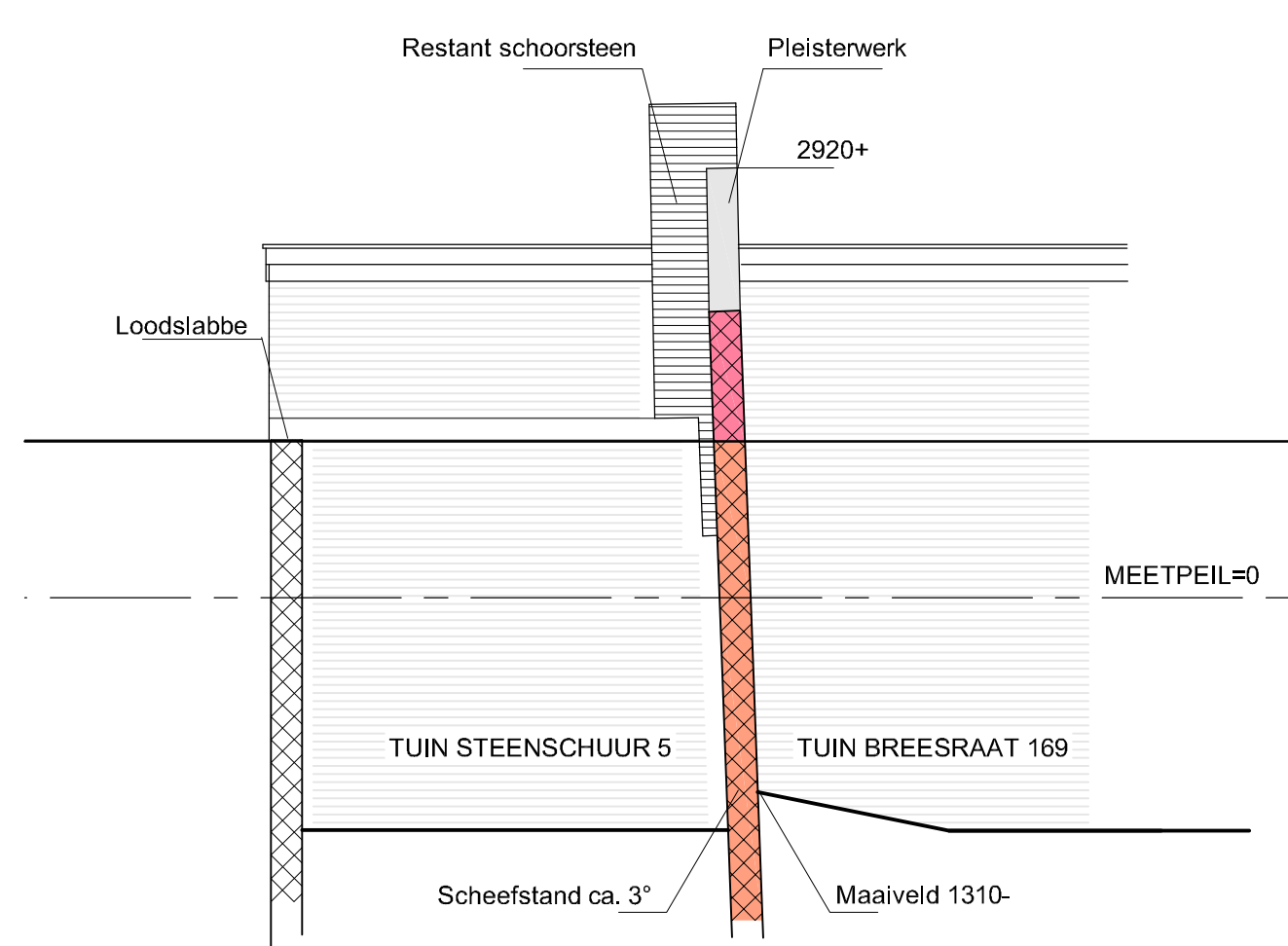
GEVELAANZICHT C



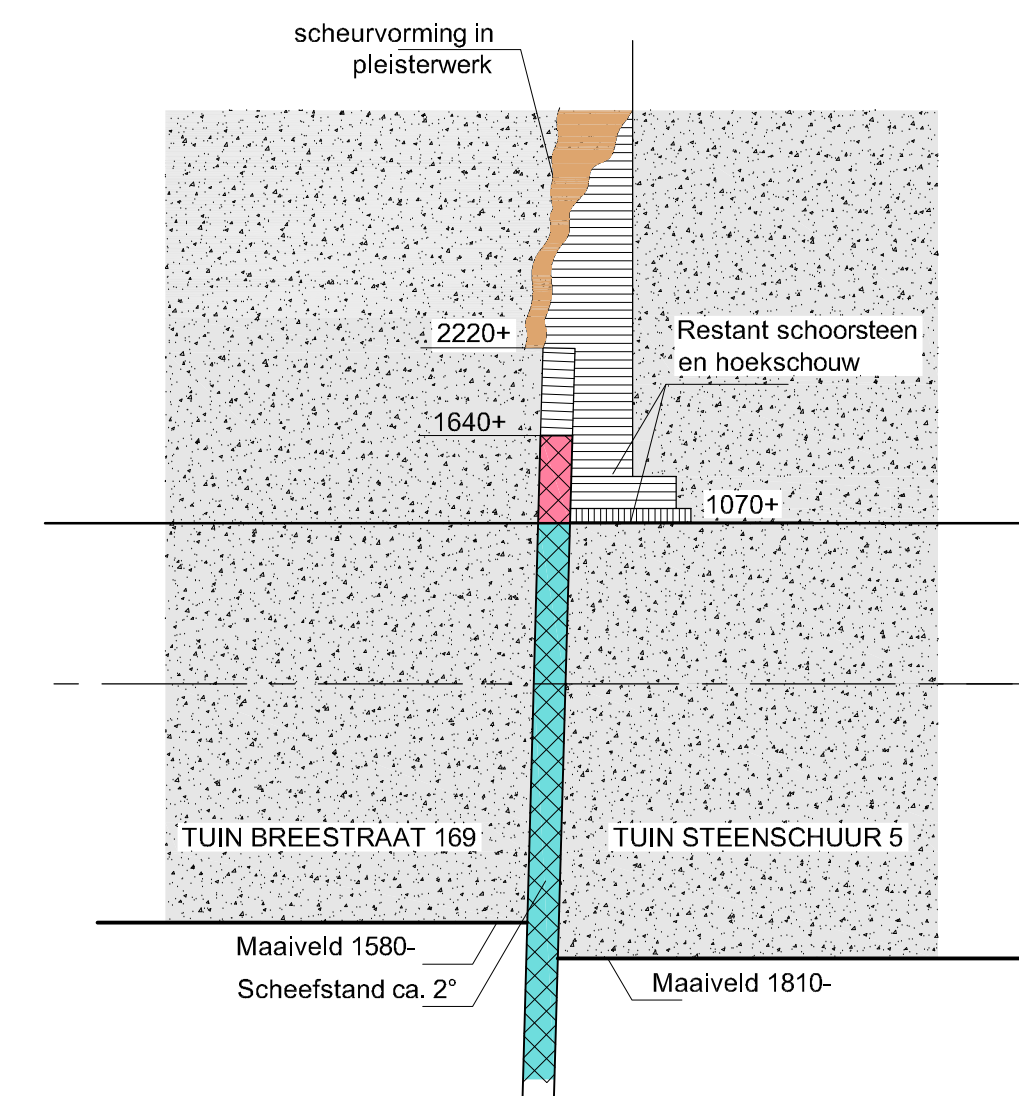
GEVELAANZICHT D



PLATTEGROND



DOORSNEDE A - A



DOORSNEDE B - B

AANDUIDING TE VERWIJDEREN ONDERDELEN VOLGENS PRINCIPE RESTAURATIESLOOP

- Te verwijderen metselwerk ten behoeve van:
 - Inboetwerk van hevige verticale scheurvormingen
 - Instabiliteit als gevolg van ontzet metselwerk als door ernstige verticale scheurvormingen alsmede zetting en zinking van met name tuinmuur C/D
 - Inboetwerk t.b.v. het verlagen van de tuinmuur om zodoende de stabiliteit en samenhang van de tuinmuren te verbeteren. Op deze wijze zal mogelijke stormschade in de toekomst beperkt worden
 - Losliggende bakstenen als gevolg van bewegingen tijdens hevige storm en hierdoor omgevallen delen van de noordelijke tuinmuur
- Te verwijderen pleisterwerk ten behoeve van:
 - Afvallig en/of loszittend pleisterwerk
 - Pleisterwerk wat met minimale hak- en breekwerk kan worden verwijderd zonder dat hierbij de bakstenen beschadigd raken. In de praktijk zal proefondervindelijk worden vastgesteld welke pleisterwerk als zodanig verwijderd kunnen worden.

TUINMUUR A/B

- Het westelijke restant (linkerdeel) van de tuinmuur wordt steen voor steen afgebroken tot ca. maaiveldniveau
- Het middendeel van de tuinmuur is door stormschade voor het overgrote deel ingestort/omgevallen. Deze baksteenrestanten worden eveneens steen voor steen verwijderd en voor hergebruik opgeslagen. Zowel het linkerdeel als het middendeel van de tuinmuur worden vanaf maaiveldniveau met de vrijgekomen bakstenen opnieuw opgemetseld tot het niveau van de nieuwe hoogte van de tuinmuur
- Het oostelijke restant (rechterdeel) wordt t.p.v. de verticale scheur uitgehakt en ingeboet.
- De bovenzijde van de muur wordt afgewerkt met een nieuwe rollaag welke wordt samengesteld met de vrijgekomen bakstenen en afgewerkt met een zinkbekleding welke middels klagen bevestigd wordt op het grondhout
- Al het loszittende pleisterwerk wordt aan weerszijde van dit tuinmuurgedeelte verwijderd. Dit geldt tevens voor overig pleisterwerk dat op eenvoudige wijze verwijderd kan worden. Indien niet van toepassing blijft het bestaande pleisterwerk gehandhaafd.
- Nadat het metselwerk is ingeboet/opnieuw opgemetseld en het pleisterwerk verwijderd, de tuinmuur aan weerszijde voorzien van een nieuwe afwerking van kaleiwerk in een in overleg met Erfgoed Leiden te bepalen (grijs)kleur.
- Resterende pleisterwerkdelen die gehandhaafd blijven worden in principe niet voorzien van een afwerking van kaleiwerk.
- De scheurvorming in het pleisterwerk van de schoorsteen boven de voormalige hoekschoouw wordt afgehaakt en aangeheeld met pleisterwerk dat wat betreft samenstelling, oppervlakte structuur en kleur overeenkomt met het bestaande pleisterwerk waarop moet worden aangesloten.

TUINMUUR C/D

- Het tuinmuurgedeelte vanaf de hoekaansluiting met tuinmuur A/B is door het ontbreken van samenhang alsmede zinking en zetting zeer instabiel. Dit tuinmuurgedeelte wordt vanaf de hoekontmoeting tot de ernstige verticale scheurvorming, steen voor steen afgebroken tot ca. maaiveldniveau
- De bovenzijde van de tuinmuur wordt verlaagd, hiervoor eveneens de bakstenen steen voor steen uittomen tot de nieuwe hoogte van de tuinmuur. (uitgangspunt tot 1 laag boven de bestaande balkopeningen in de tuinmuur).
- De tuinmuur wordt t.p.v. de aansluiting haaks op de belending ingeboet met uitgekomen oude bakstenen
- Vanaf 1 laag boven de balkgaten wordt een nieuwe rollaag gemetseld welke wordt opgebouwd met de bestaande uitgekomen bakstenen en afgewerkt met een zinkbekleding welke middels klagen bevestigd wordt op het grondhout.
- Al het loszittende pleisterwerk wordt aan weerszijde van dit tuinmuurgedeelte verwijderd. Dit geldt tevens voor overig pleisterwerk dat op eenvoudige wijze verwijderd kan worden. Indien niet van toepassing blijft het bestaande pleisterwerk gehandhaafd.
- Nadat het metselwerk is ingeboet/opnieuw opgemetseld en het pleisterwerk verwijderd, de tuinmuur aan weerszijde voorzien van een nieuwe afwerking van kaleiwerk in een in overleg met Erfgoed Leiden te bepalen (grijs)kleur.
- Resterende pleisterwerkdelen die gehandhaafd blijven worden in principe niet voorzien van een afwerking van kaleiwerk.

Behoort bij beschikking van Burgemeester en Wethouders van Leiden
Z/22/3464164

Project:	INTERNE VERBOUWING GEM. MONUMENT	Formaat:	A1
Adres:	STEENSCHUUR 5	Schaal:	1:50
Plaats:	2311 ES / LEIDEN	Datum / tekenaar:	12-07-2022 NN
Opdracht:	DHR. H.J. v/d DRIFT	Datum / controle:	
		Wijziging / tekenaar:	
Fase:	VOOROVERLEG	Projectnr:	2022-03
Omschrijving:	RESTAURATIESLOOP TEKENING MET WERKPLAN	Fasecode:	Bladnummer: