

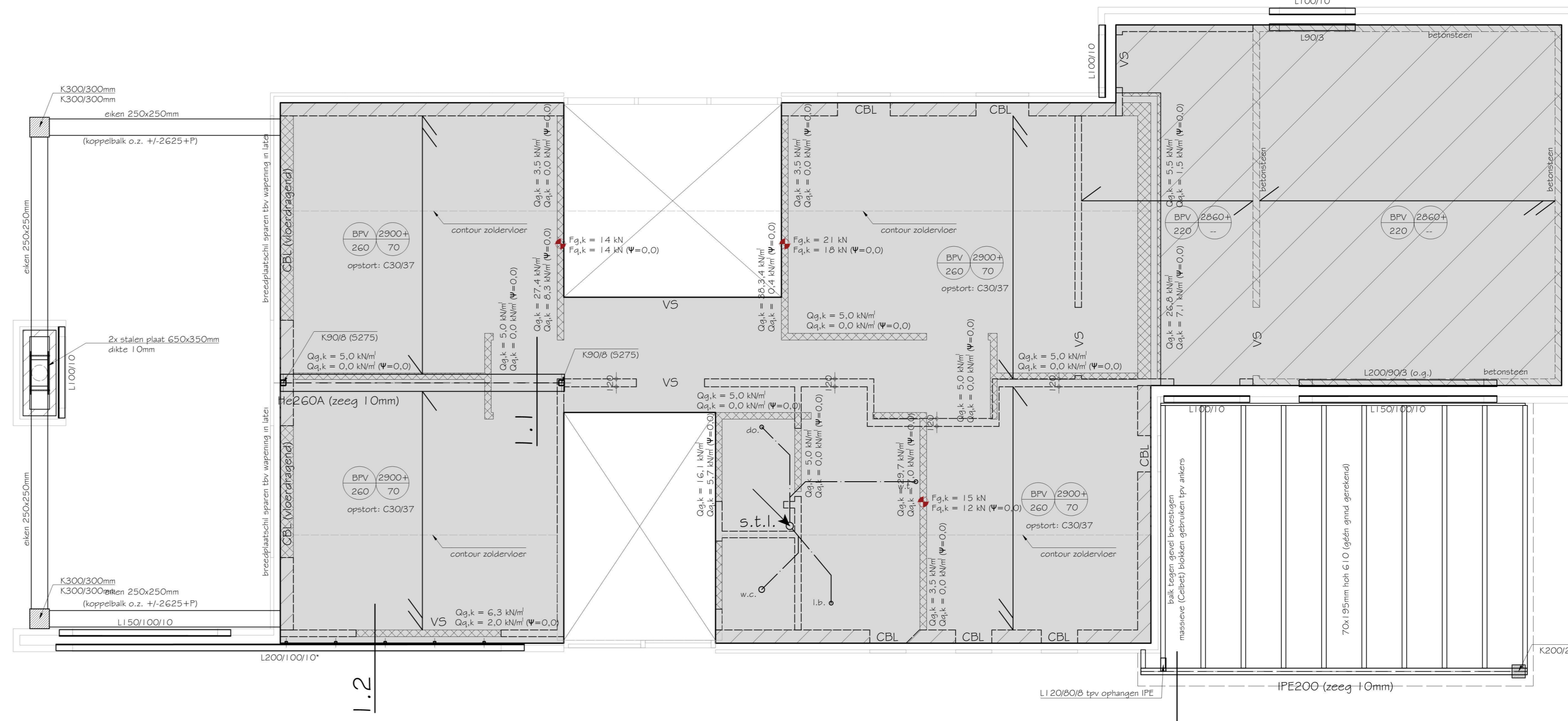
BEGANE GROND/FUNDERING

Vloer:
Ter plaatse gestorte betonvloer: 100mm C20/25
Wapening: #8@150

Stroken en poeren:
Ter plaatse gestorte betonstroken-poeren in 300x500mm dikte
onder: mk XC3 dekking 50mm
boven: mk XC3 dekking 35mm

Stroken ongewapend uitvoeren, tenzij anders aangegeven in overzicht:

Onderwapening Ø8-150#
Bovenwapening Ø8-150#
Onder- en Bovenwapening Ø8-150#



VERDIEPINGSVLOER 2900+/2840+

Vloer:
voldoed in C30/37

o.m.v. mk XC1 dekking 15mm
b.o.v. mk XC1 dekking 15mm

Belasting op verdiepingvloer
Permanente $Q_k = 1,4 \text{ kN/m}^2$ (cement dekvlies)
Veranderlijk $Q_k = 1,75 + 0,80 \text{ kN/m}^2$ (veranderlijk + low)

Belasting op plat dak
Permanente $Q_k = 1,0 \text{ kN/m}^2$ (afwerking incl. grond)
Veranderlijk $Q_k = 1,50 \text{ kN/m}^2$ (sneeuwoplooping)

Alle lijnlasten conform overzicht:

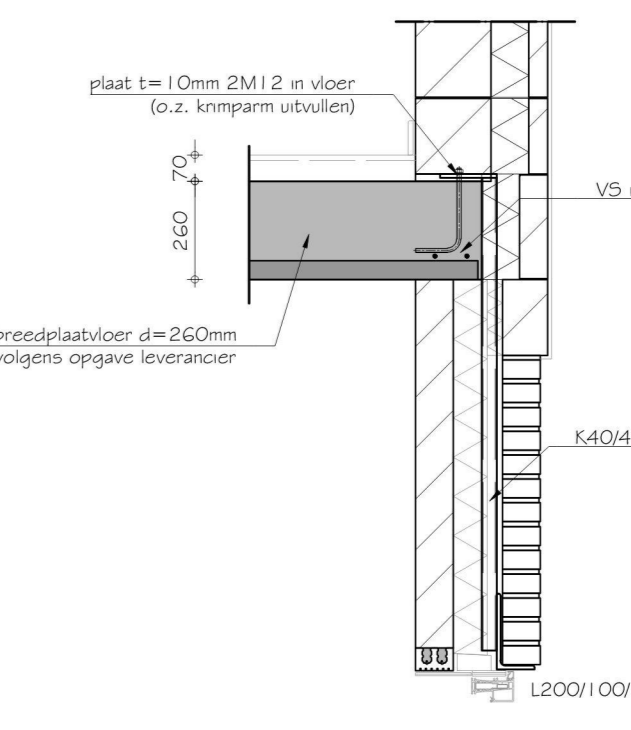
Laten:
- Binnenblad: Cellenbetonlaten / stallaten
- Buitenblad: Volgens schema

L200/100/10: ophangen aan verdiepingvloer; K404 hoh 750mm

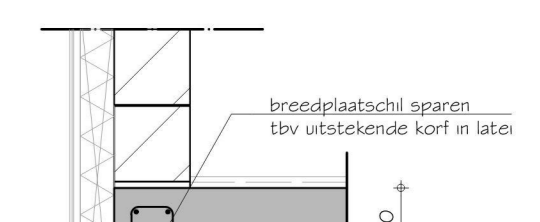
Standaard opleggingen laten:
- L100/100/10: 150mm
- L150/100/10: 200mm
- L200/100/10: 250mm



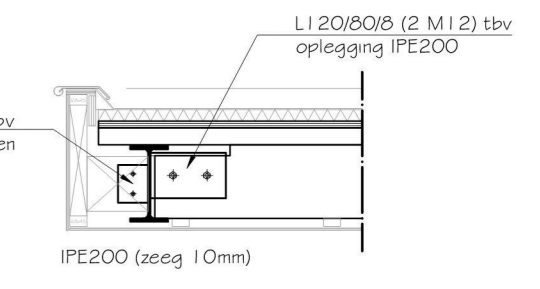
DETAIL 1.1
1:20



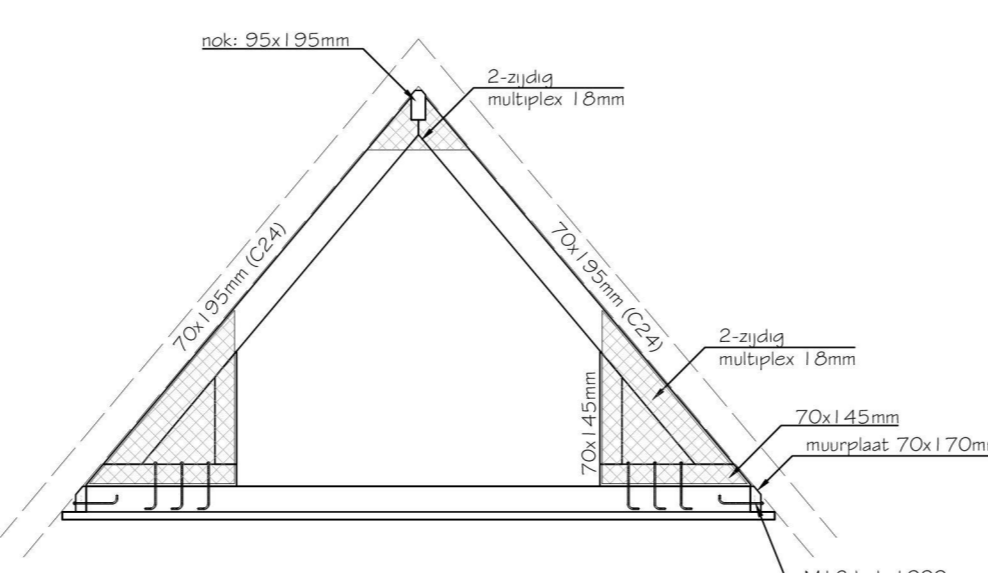
DETAIL 1.2
1:20



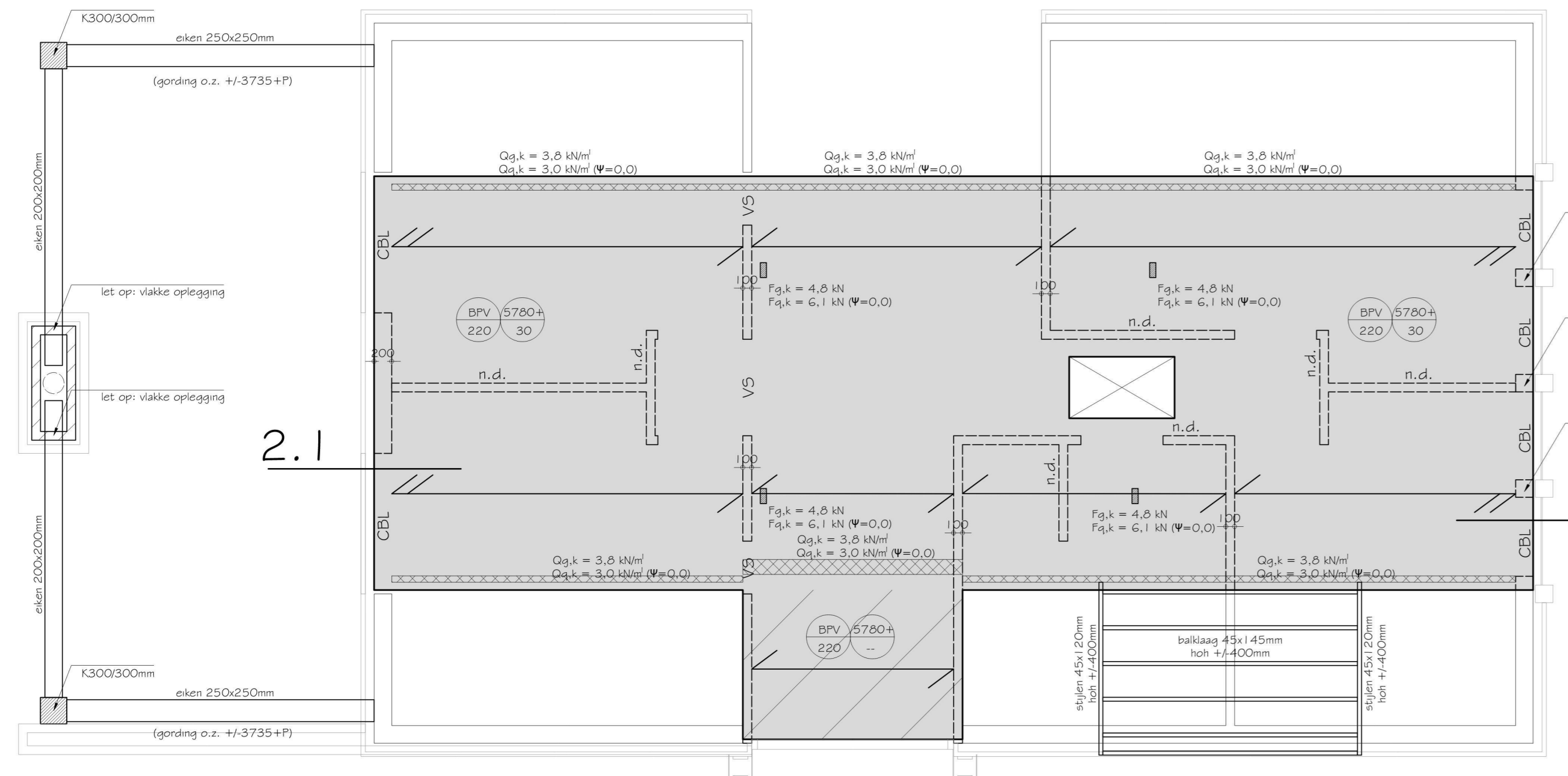
DETAIL 2.1 (s)
1:20



DETAIL 1.3
1:20



PRINCIPES HOUTEN SPANT



ZOLDERVLOER 5780+

Vloer:
o.m.v. mk XC1 dekking 15mm
b.o.v. mk XC1 dekking 15mm

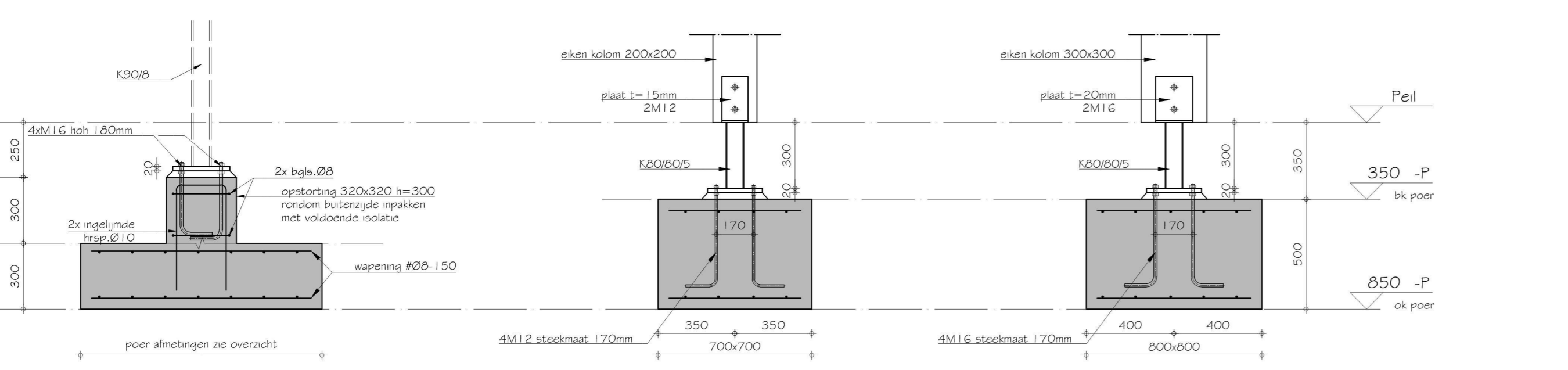
Belasting op vloer:
Permanente $Q_k = 0,6 \text{ kN/m}^2$ (concrete dekvlies)
Veranderlijk $Q_k = 1,75 \text{ kN/m}^2$ (veranderlijk)

Belasting op plat dak:
Permanente $Q_k = 1,00 \text{ kN/m}^2$ (terrasbet., incl. grond)
Veranderlijk $Q_k = 1,25 \text{ kN/m}^2$ (sneeuwoplooping)

Fur (buiten spant):
 $F_{t,k} = 4,8 \text{ kN}$
 $F_{t,d} = 6,1 \text{ kN}$ ($W=0,0$)

Onp (binnenplaat):
 $Q_k = 3,8 \text{ kN/m}^2$
 $Q_k = 3,0 \text{ kN/m}^2$

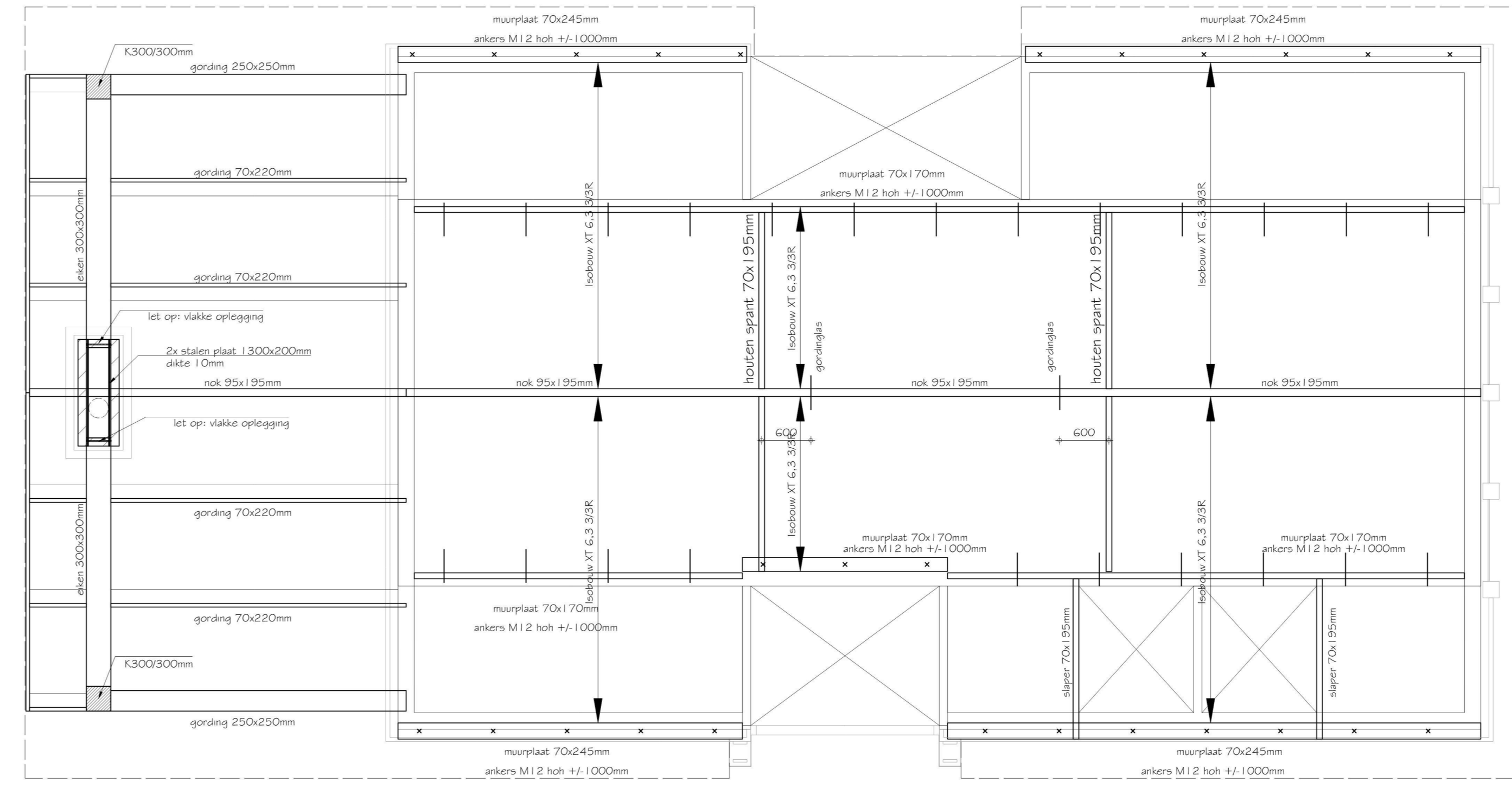
Laten:
- Binnenblad: Cellenbetonlaten volgens opgave leverancier
- Buitenblad: n.v.t.



POEREN STAALKOLOMMEN
1:20

POER TPV CARPORT
1:20

POER TPV EIKEN SPANT
1:20



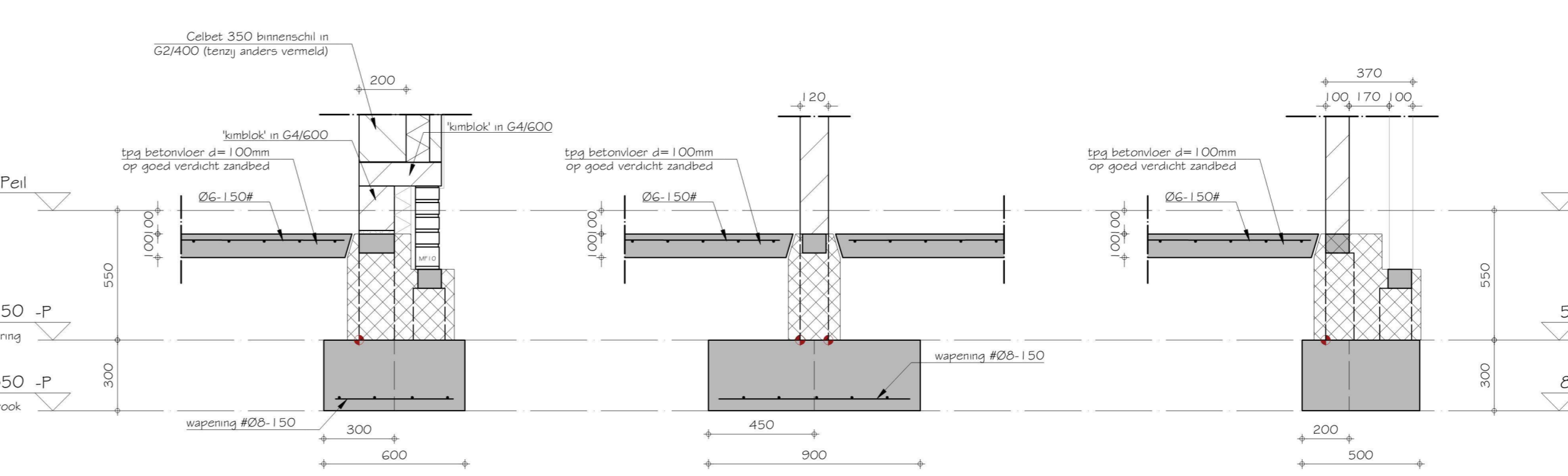
KAPCONSTRUCTIE

Risicofactoren volgens schema

Muurplaat op afdakwaaier:
hoh 70x170, akers M12 hoh +/-1000mm in vloer

Muurplaat op murel:
hoh 70x170, akers M12 hoh +/-1000mm

Spant:
zie principe afdak



DETAIL O.1
1:20

DETAIL O.2
1:20

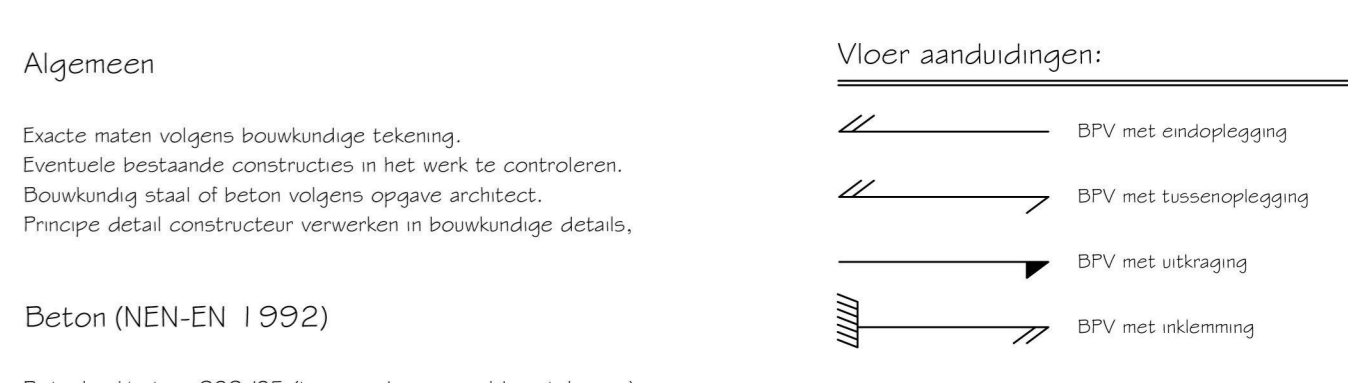
DETAIL O.3
1:20

RENVOOI Installaties/hwa:

o.s.	= Ontstoppingsstuk	
t.s.l.	= Tenangslagklep	0,5 %
w.t.	= Wastafel	2,5 %
s.t.l.	= Standleiding	0,75 %
w.c.	= Toilet	2,0 %
w.p.	= Warmtepomp	2,5 %
w.m.	= Wasmachine	0,75 %
v.m.	= Vaatwasmachine	0,75 %
s.b.	= Spoelbak	0,75 %
d.o.	= Douche	0,5 %
l.b.	= Lijstbad	1,0 %
o.b.l.	= Ori- en belichtingsleiding	1,0 %
s.p.	= Schroefput	1,0 %
	= VWA_brwn (afvoer vuilwater)	
	= HWA_grnj (afvoer hemelwater)	

hemelwaterafvoer uitvoeren in gecoat zmk, standleidingen voorzien van blafafschers opste: verdedkte goten in overleg met leverancier.

Renvooi



BOUWSTUDIO ONTWERP & ADVIES

STREEKTRAAT 17, 6035 RD OSPEL | +31 (0)495 630 667 | WWW.BOUWSTUDIO0012.NL | INFO@BOUWSTUDIO0012.NL

PROJECT:	NEUEMBUIM WOHNHUIS	PROJECTNR:	21-209	REVISIE:	09-11-2021
ONDERDEEL:	CONSTRUCTIE	STATUS:	ONGEVINGSVERGUNNING		
TEKENINGNR:	CO-001				