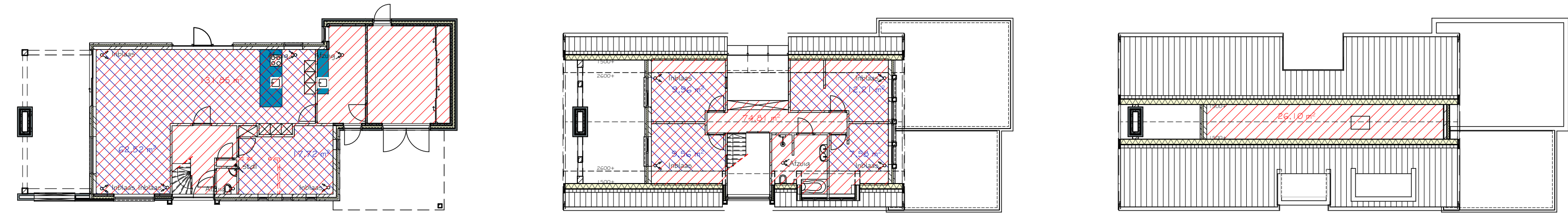


Linkergevel

Voorgevel

Rechtergevel

Achtergevel



Begane grond GO/VG + Ventilatie

1e verdieping GO/VG + Ventilatie

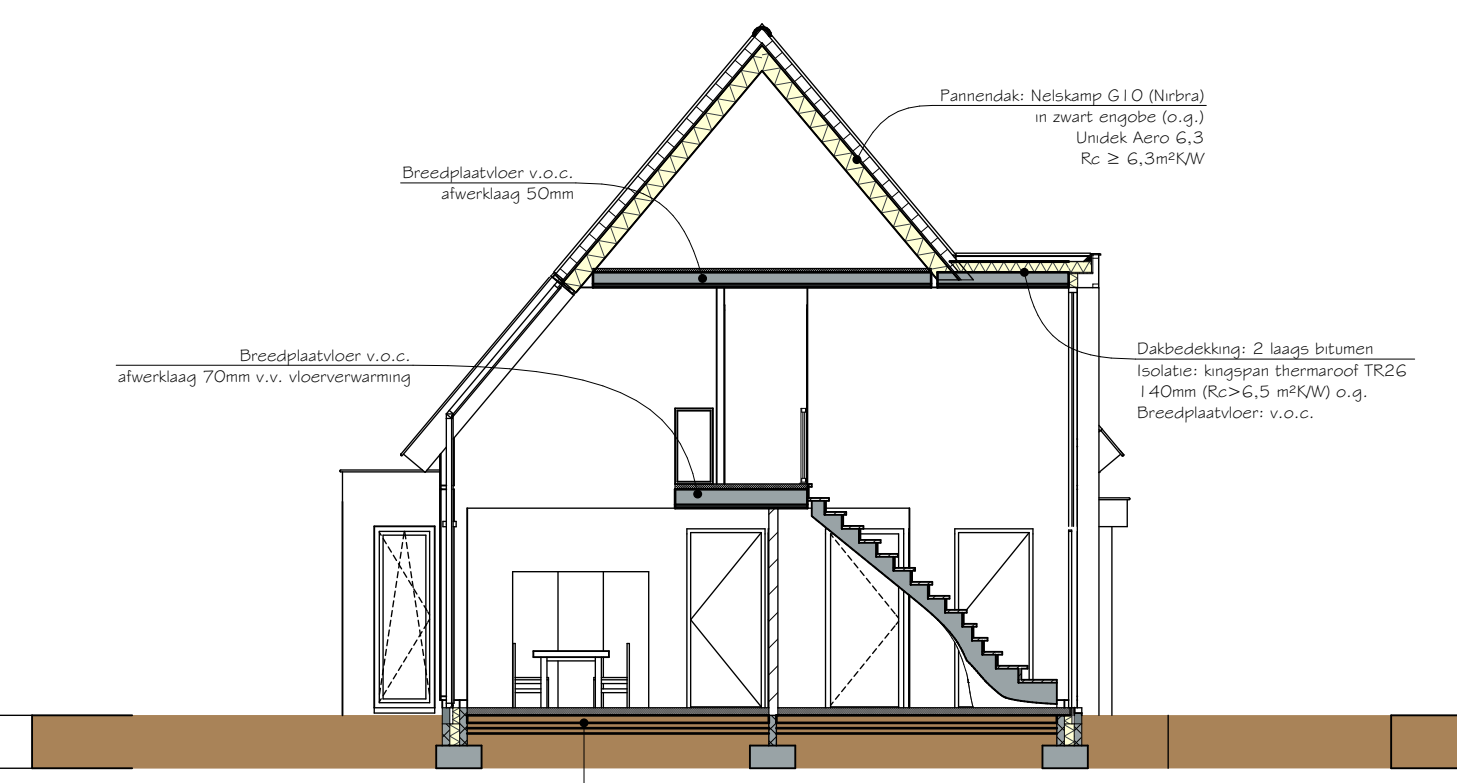
Zolder GO/VG + Ventilatie

RUIMTE RENVOOI

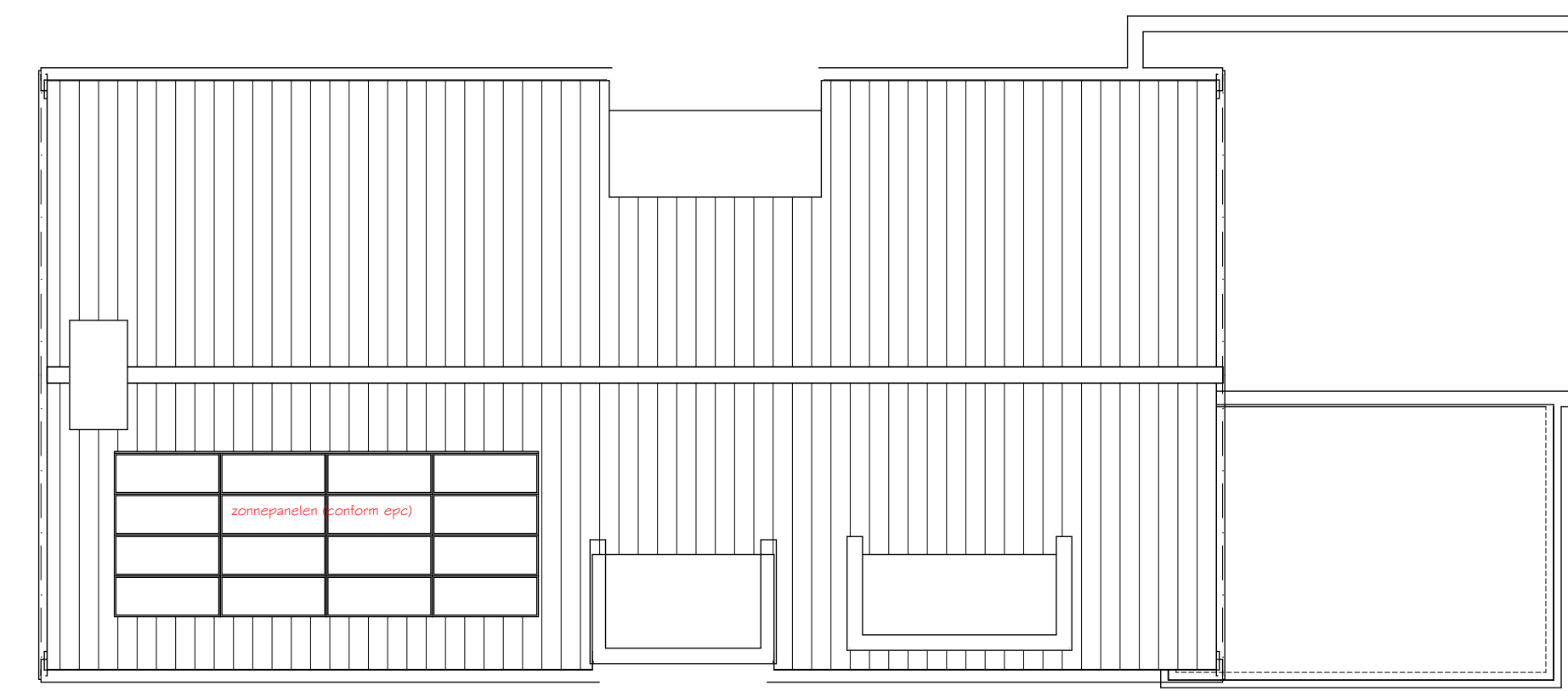
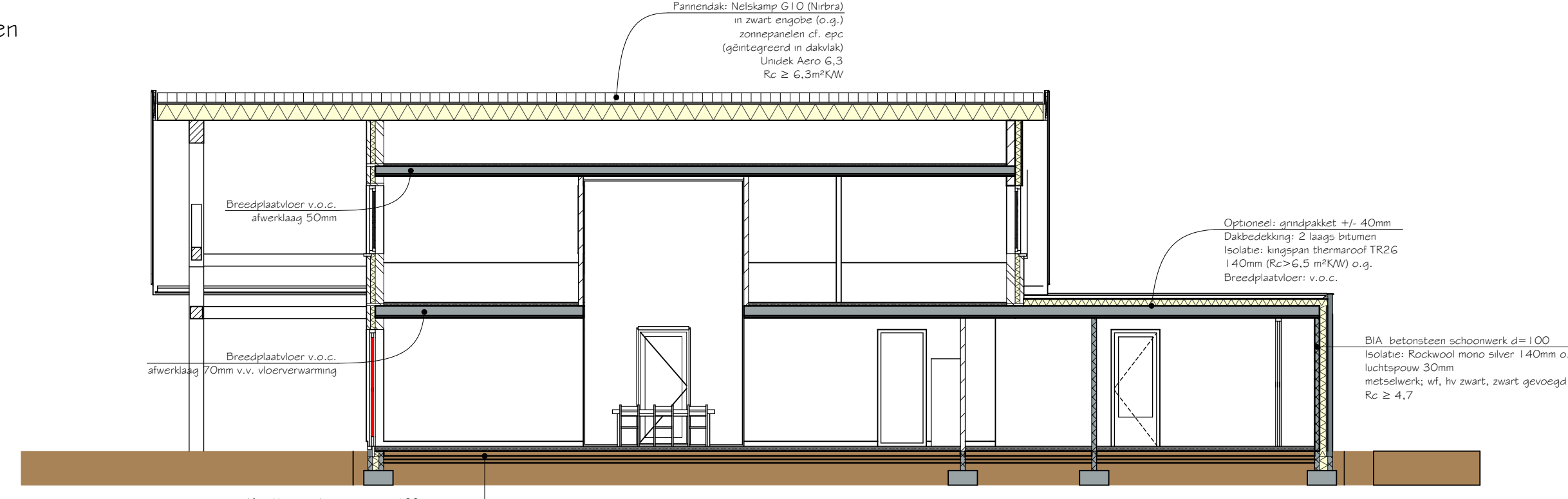
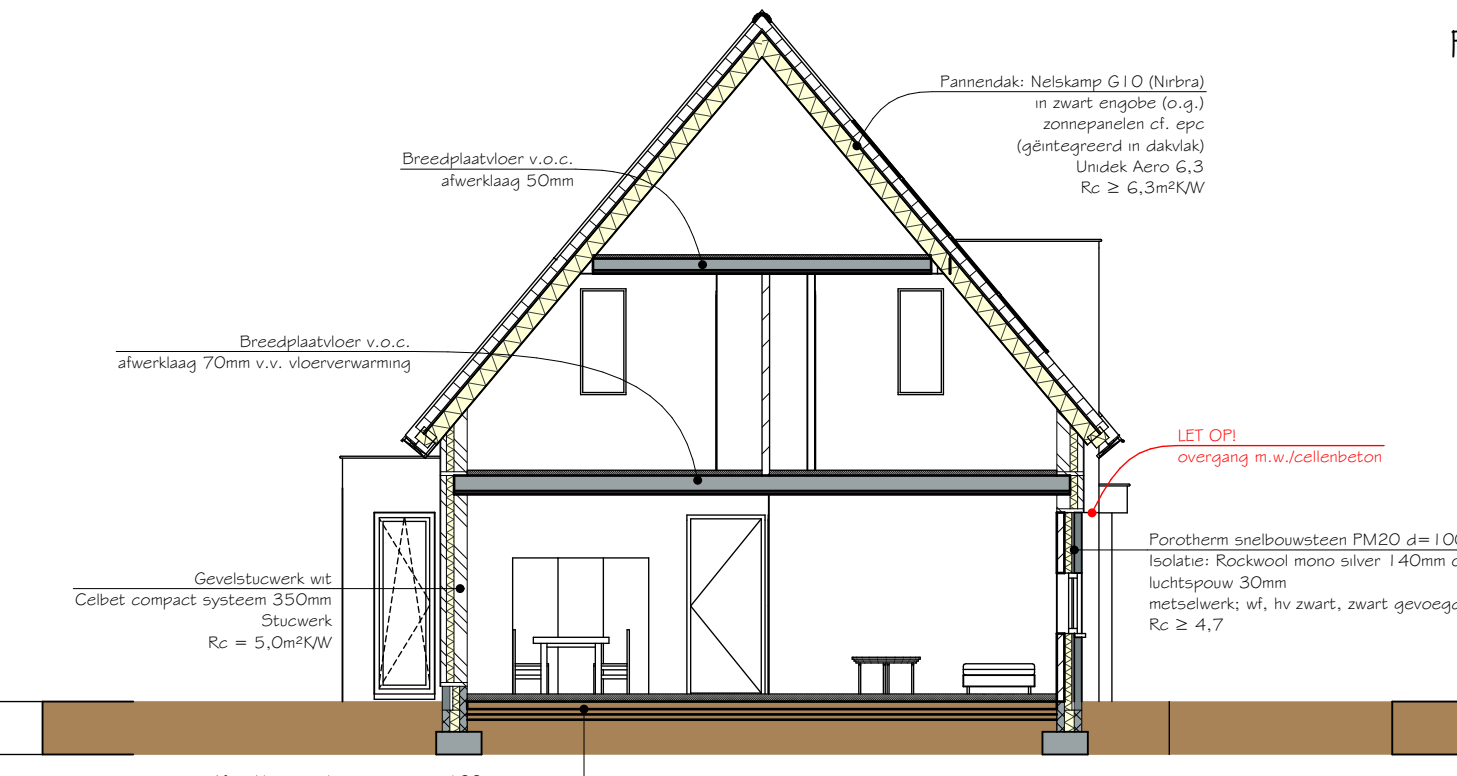
Nr.	Naam	Benoemde ruimte	Netto vloeropp. (m ²)	Gebruiksopp. (1.500+)	Ruimte ventilatie (dm ³ /s)
0.01	Woonkamer/keuken	Verhuifruimte	59,35	65,52	49,86
0.02	Werkkamer	Verhuifruimte	17,35	17,35	12,17
0.03	Entree	Verkeersruimte	10,64	10,64	7,45
0.04	Buikruim	Verkeersruimte	12,91	12,91	9,04
0.05	Bergings	Bergingsruimte	19,39	19,39	0,00
0.06	WC	Toilet ruimte	1,94	1,94	7,00
1.01	Slaapkamer	Verhuifruimte	15,56	15,56	10,91
1.02	Slaapkamer	Verhuifruimte	14,94	12,70	8,69
1.03	Slaapkamer	Verhuifruimte	14,34	12,14	8,50
1.04	Badkamer	Badruimte	9,63	9,01	14,00
1.05	Sport	Verhuifruimte	11,77	10,89	7,62
1.06	Overloop	Verkeersruimte	10,47	10,47	7,53
2.01	Zolder	Orbepende ru...	61,54	29,31	0,00

REVENOOI

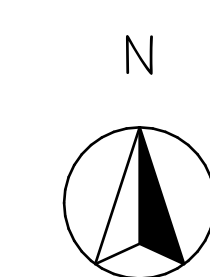
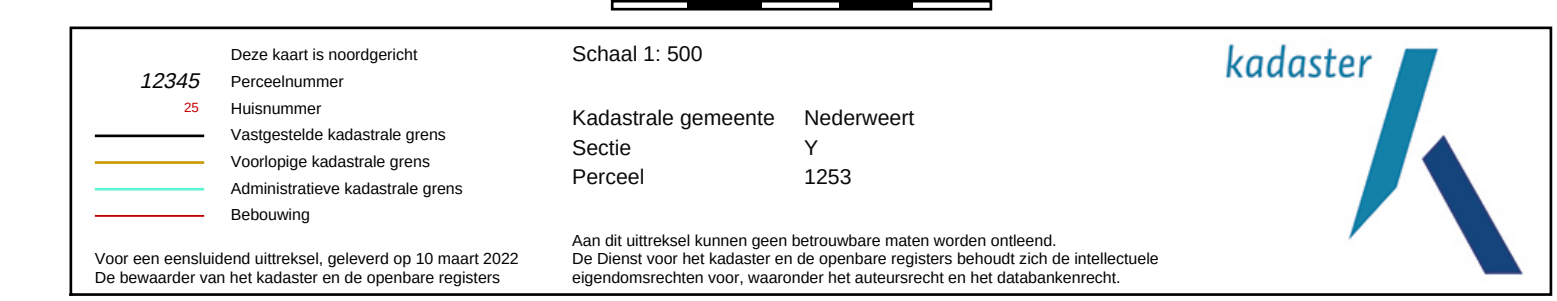
ONDERDEEL	MATERIAAL	KLEUR
Gevels	Metselwerk	Zwart hv, wf, zwart gvoegd
Bouwenplafonds	Stucwerk	Wit
Deuren	Rockpanel	RAL7021/0010
Kozijnframes	Hout	Natuur (vergrysd)RAL7021
Datrand (raal)	Kunststof (alt. aluminium)	RAL7021
Muraaldekking	Zink	Zink
Goten	Hardsteen	Blauw/grijs
Plat dak	Zink	Zwart
Schun dak	Bismen	Zwart
Beglazing	Dakpan (vélke, keramsche)	Zwart
		Beglazing: dubbele beglazing kwaliteit HR++ U=ca 1,1 W/Km ²



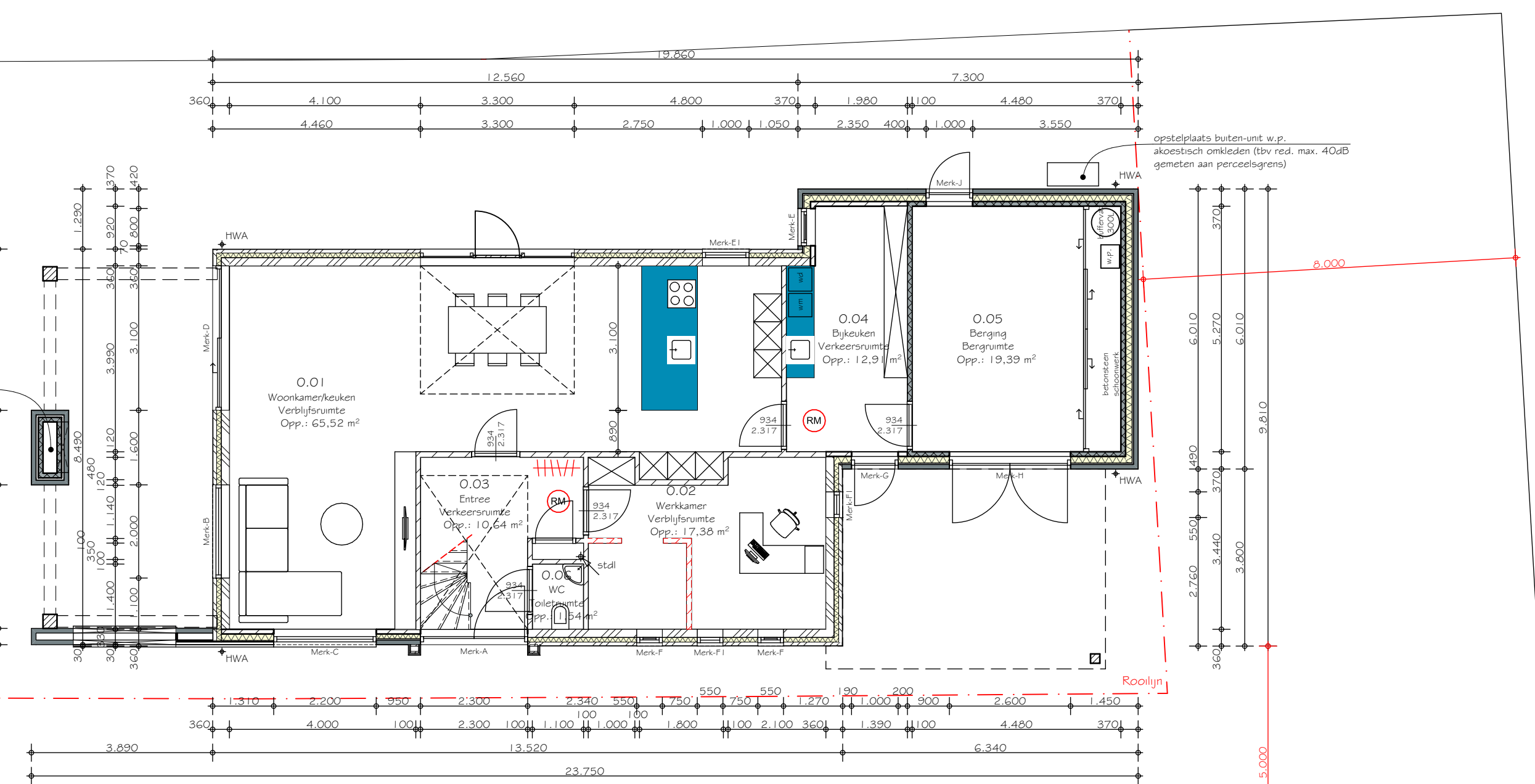
Principe doorsneden



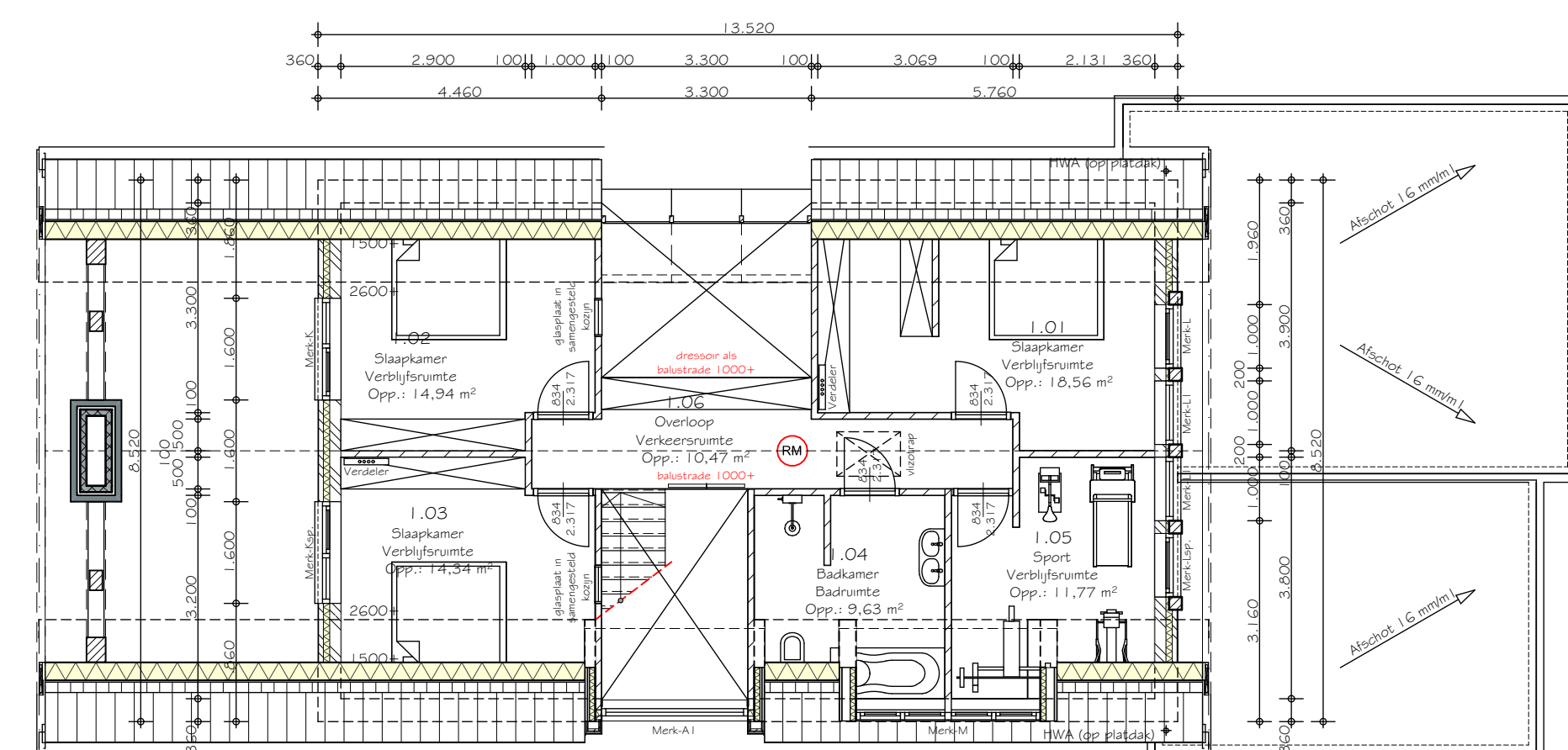
Dakaanzicht



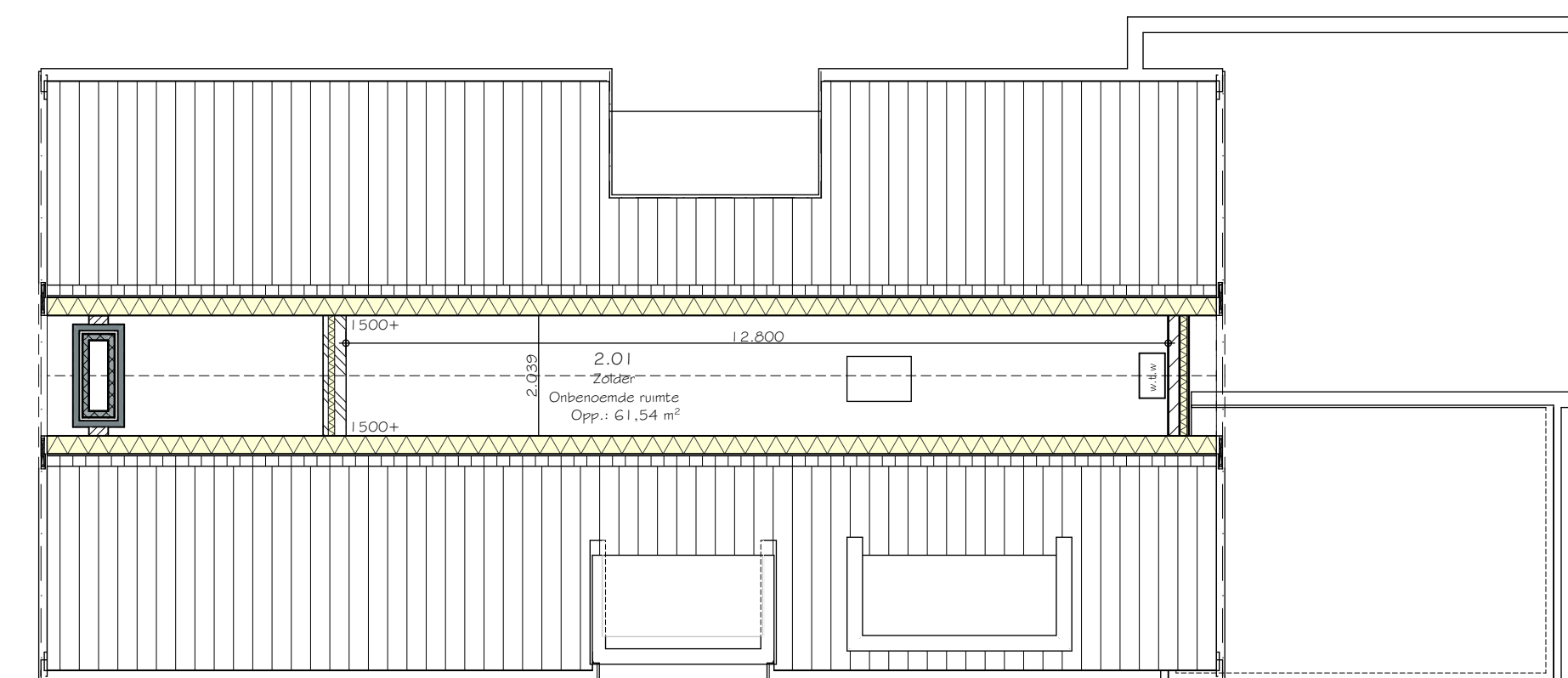
SITUATIE
Gemeente Nederweert
Gemeentecode = sectie - nummer
NW00 - Y - 1253



Begane grond



Verdieping



Zolder

ALGEMEEN

Er dient gebouwd te worden volgens het geldende bouwbesluit en normen die dit bouwwerk betreffen.
Alle maten in millimeters.
Alle constructies incl. verankeringen of berekeningen constr. dilaties in metselwerk binnen- en buitenwerk vlgg opgave constructeur/leverancier.
Berekeningen te leveren en aan te brengen vlgg ventilatie- en rolpluggen installatie vlgg. tekening, berekening en tekeningenschema van desbetreffende installateurs en adviseurs.
Overnemen van digitale gegevens geheel op eigen verantwoordelijkheid.
Deze tekening mag zonder schriftelijke toestemming niet worden gereproduceerd.
Op al onze opdrachten is DNR2011 van toepassing.

BOUWBESLUIT

- Electriciteits- en noodstroomvoorziening vlgg. NEN 1010
- Bijdrage tot brandvoortplanting constructie vlgg. NEN-EN 1350-1-1
- Bijdrage tot brandvoortplanting trappen, vloeren en/of hellingsbaan vlgg. NEN-EN 1350-1-1
- lbraakverendheid vlgg. NEN 5096 en NEN 5887
- Geluidwering vlgg. NEN 5077 en NPR 5073
- Vochtwering vlgg. NEN 2778 en NPR 2652
- Rolring vlgg. NEN 3215 en NPR 321 G
- Ventilatie vlgg. NEN 1087 en NPR 1088
- Likwijdige scheidingconstructie en binnenwanden vlgg. NEN 5077 en NEN 1070
- Drinkwater- en warmwatervoorziening vlgg. NEN 1006
- Daglichttoedringing vlgg. NEN 2057
- Meterruimte vlgg. NEN 2760
- Thermische isolatie vlgg. NEN 1068
- Bepaling van lichtdoorlatendheid vlgg. NEN 2686
- Energieprestatie vlgg. NEN 5128 en NPR 5129



STEBENSTRAAT 17, 6035 BD OSPEL | +31 (0)495 630 667 | WWW.BOUWSTUDIO8012.NL | INFO@BOUWSTUDIO8012.NL

PROJECT: ONDERDEEL: STATUS:	NEUWBOUW HOODHUIS BESTEMMING OMGEVINGSVERGUNNING	PROJECTNR: 10-10-22	REVISIE: 10-11-22
SPORACHTGEVER:		TEKENINGNR: DO-001	

408 23-07-2023 11:00, 12:00, 13:00