

Besluit**28 november 2022**

Het college van burgemeester en wethouders van Eindhoven neemt een verkeersbesluit voor de volgende straten:

- Amaryllisstraat
- Bergstraat
- Botstraat
- Christinastraat
- Chrysantenstraat
- Friezenkampstraat
- Gasthuisstraat
- Grasbeemd
- Kreeftstraat
- Lamastraat

Het gaat om de volgende maatregelen:

- Het aanwijzen van een of meerdere parkeerplaatsen als parkeergelegenheid alleen bestemd voor elektrische voertuigen met gebruik van de laadpaal.

Aanleiding

De bovengenoemde straat is bij de gemeente Eindhoven in beheer. De gemeente Eindhoven wil het elektrisch vervoer bevorderen, aangezien zij de voordelen van elektrisch rijden inziet. De belangrijke voordelen van elektrische voertuigen zijn dat zij geen CO₂ en fijnstof uitstoten en daarmee minder schadelijk voor het milieu zijn. Bovendien zijn elektrische voertuigen stiller en veroorzaken minder stank. Daarom laat de gemeente Eindhoven parkeervoorzieningen voor het opladen van elektrische voertuigen inrichten. Hiervoor worden standaard twee parkeerplaatsen gereserveerd. Door de vele voordelen van elektrisch rijden wordt het verloren gaan van een openbare parkeerplaats ten gunste van een parkeerplaats voor een selecte groep gebruikers als acceptabel gezien.

Wettelijk kader

Voor de volgende maatregel een verkeersbesluit vereist:

- Het reserveren van maximaal 2 parkeerplaatsen voor het opladen van een elektrisch voertuig.

De onderstaande belangen zijn de basis voor het verkeersbesluit. Zij staan in artikel 2 van de Wegenverkeerswet 1994:

- het bevorderen van een doelmatig of zuinig energiegebruik (artikel 2, lid 3);
- voorkomen of beperken van door het verkeer veroorzaakte overlast, hinder of schade alsmede de gevolgen voor het milieu, bedoeld in de Wet milieubeheer (artikel 2, lid 2, sub a).

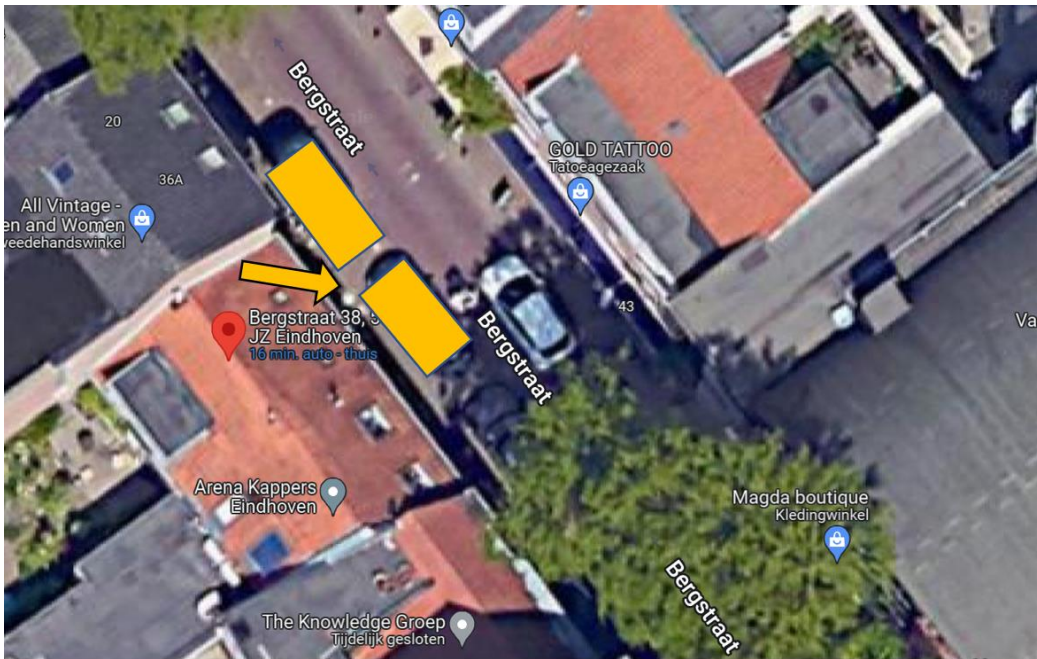
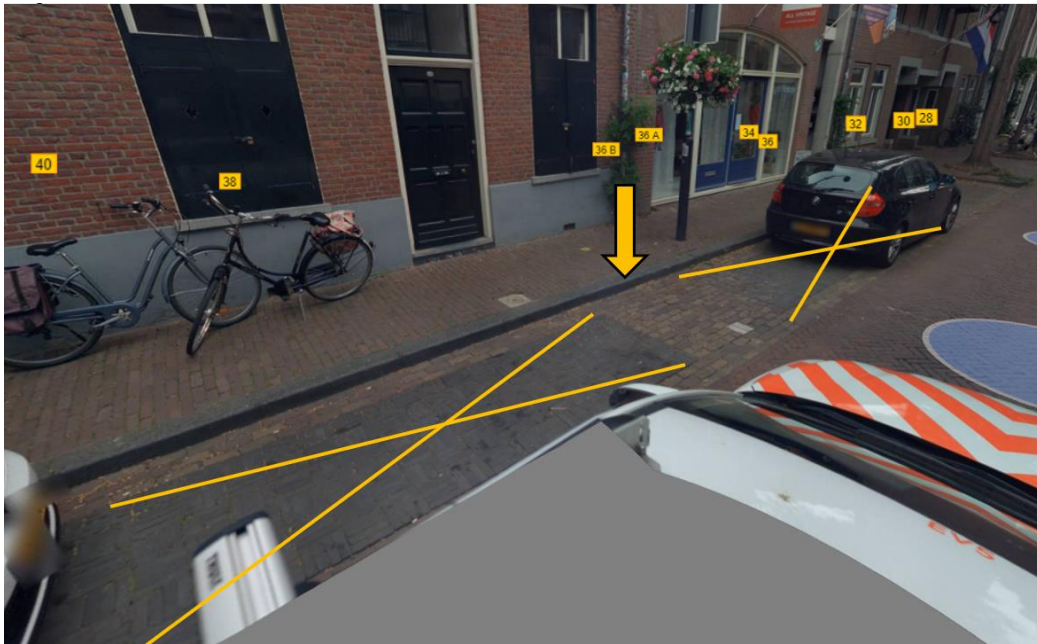
Nieuwe inrichting

De maatregelen zijn aangegeven op onderstaande afbeeldingen:

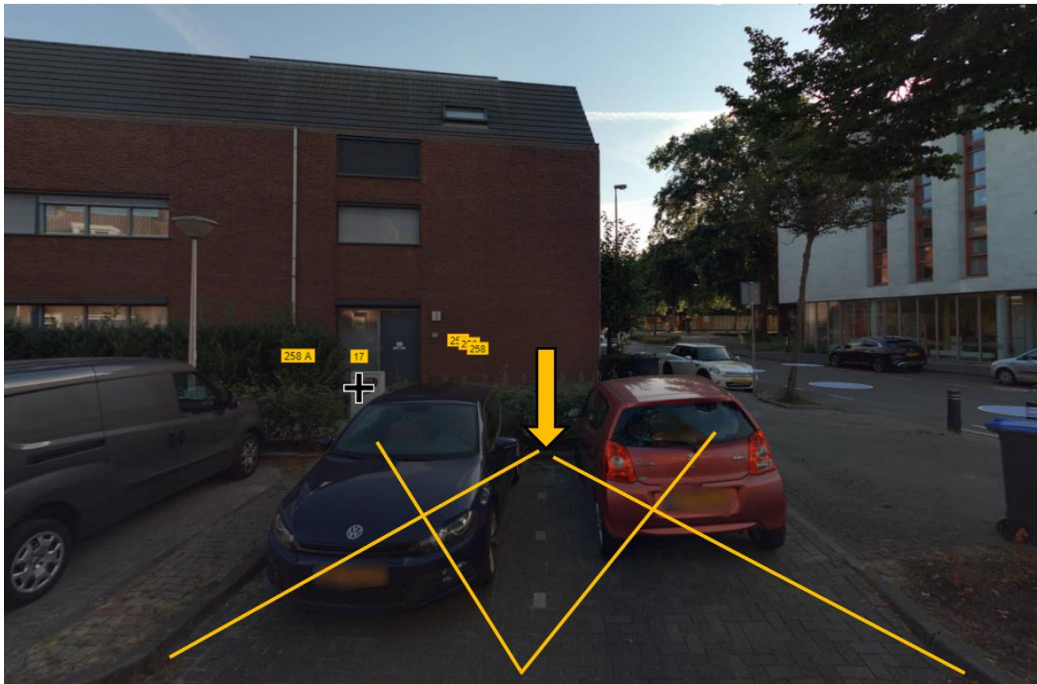
Amaryllisstraat naast Leenderweg 65b



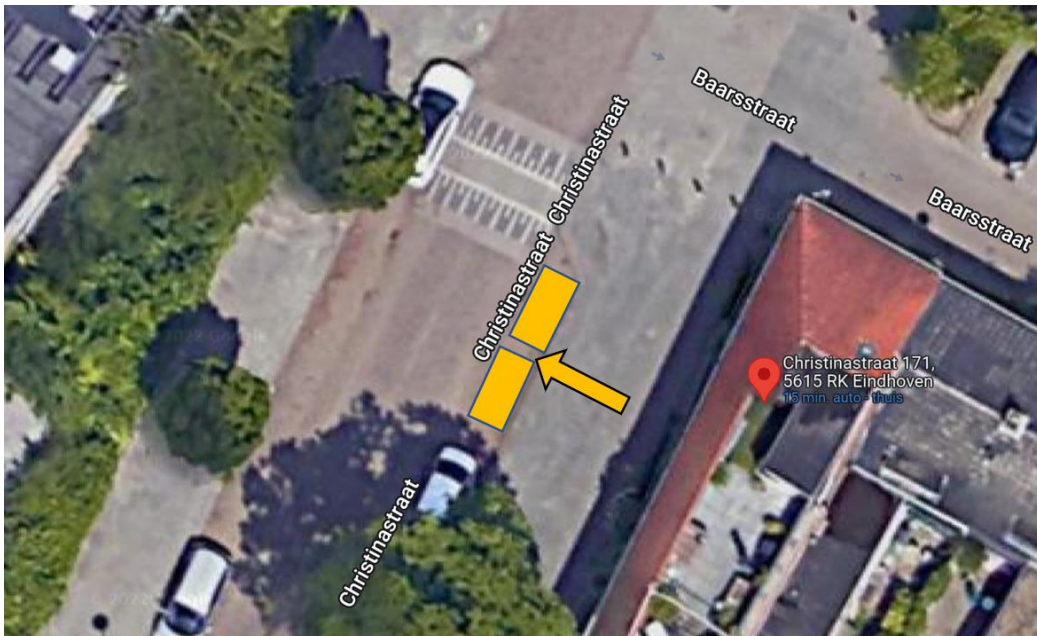
Bergstraat t.h.v. 38



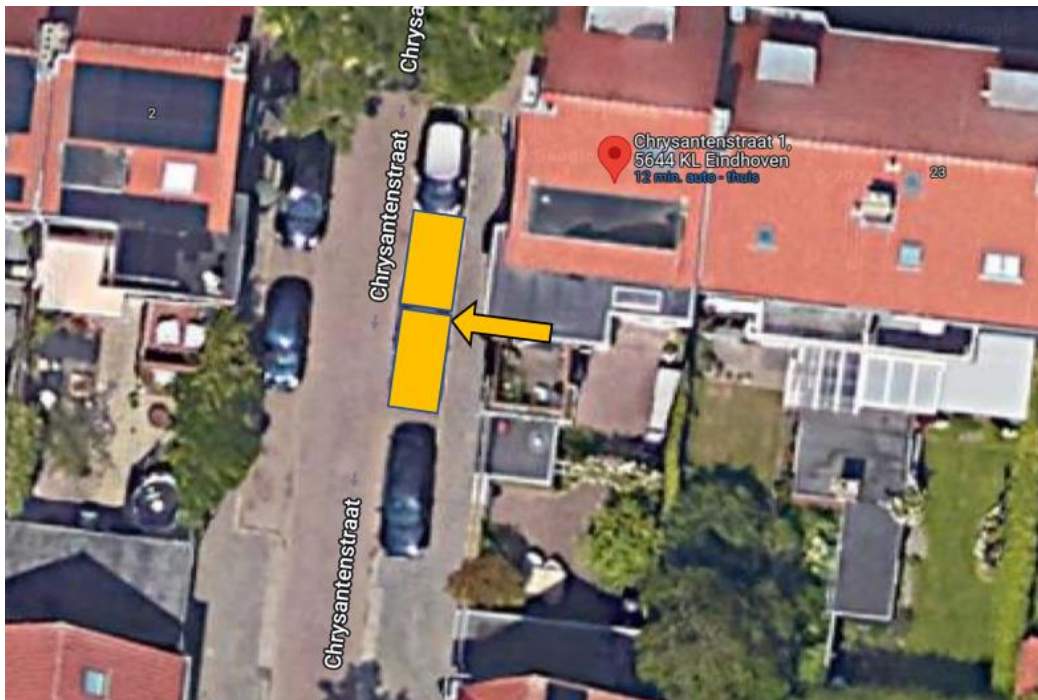
Botstraat t.h.v. 17



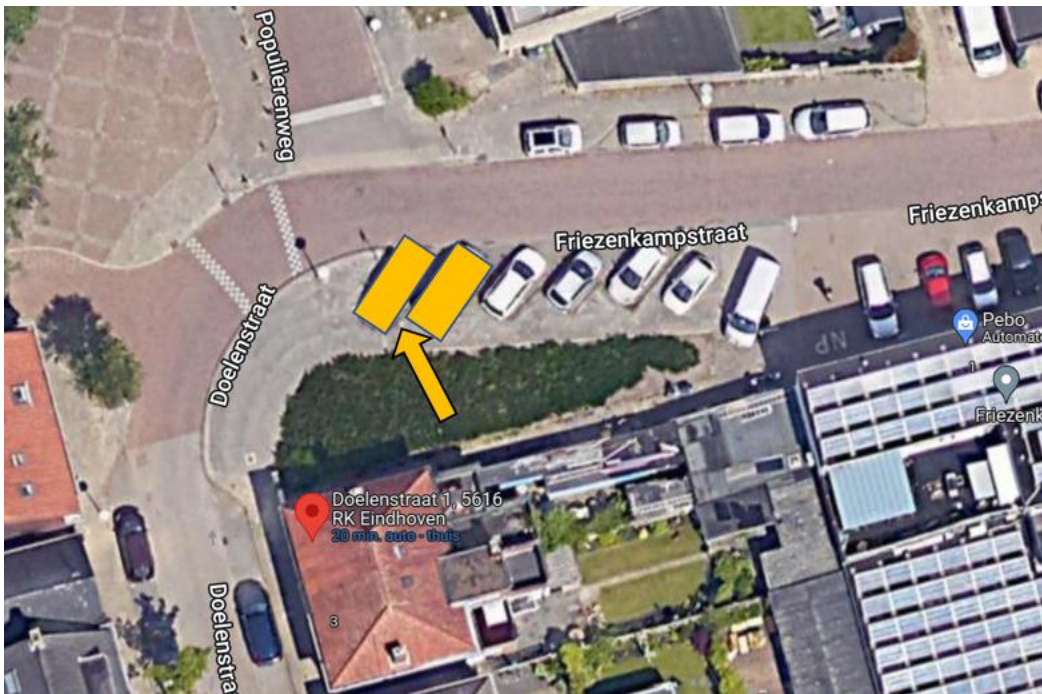
Christinastraat t.h.v. 171



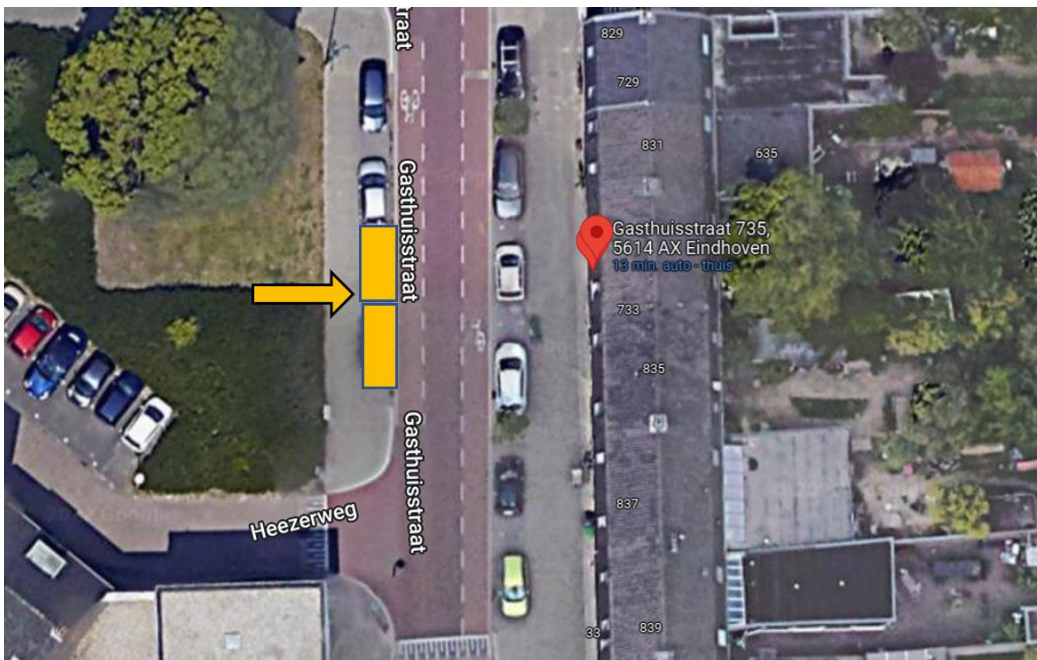
Chrysantenstraat t.h.v. 1



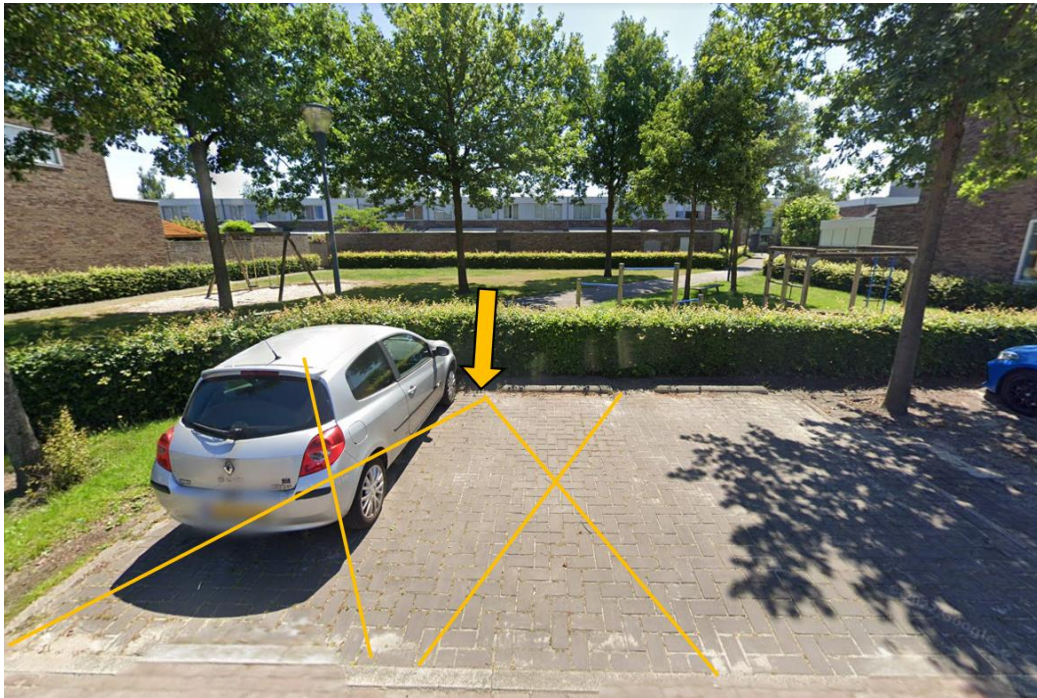
Friezenkampstraat t.h.v. Doelenstraat 1



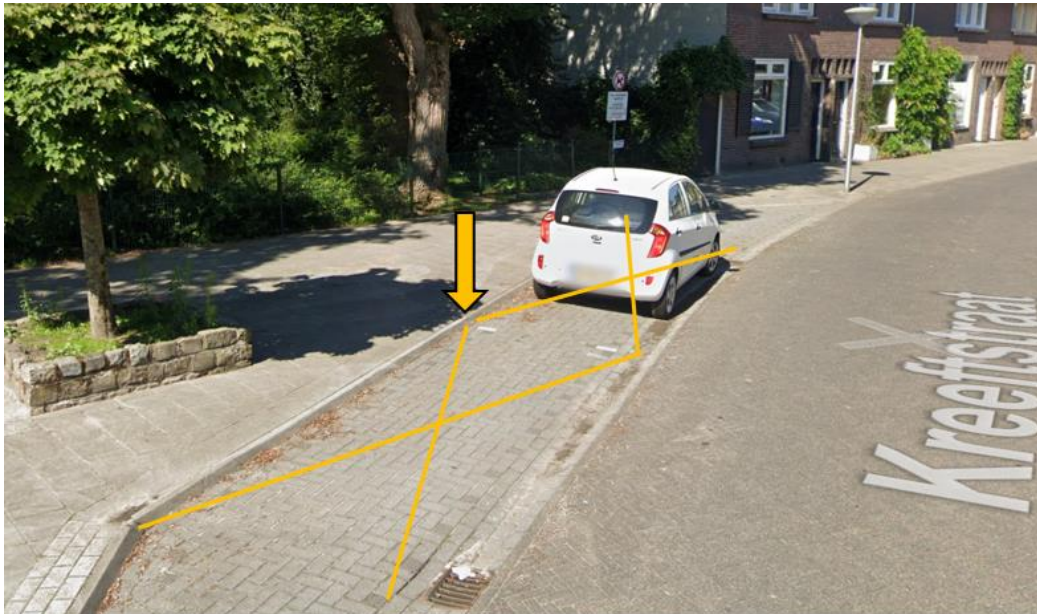
Gasthuisstraat tegenover 733



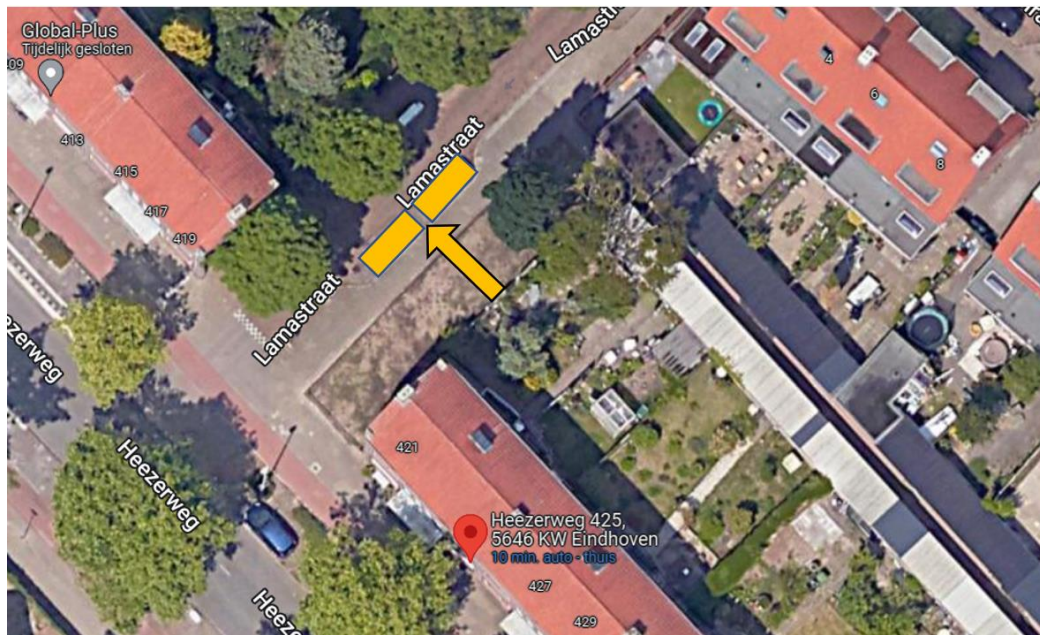
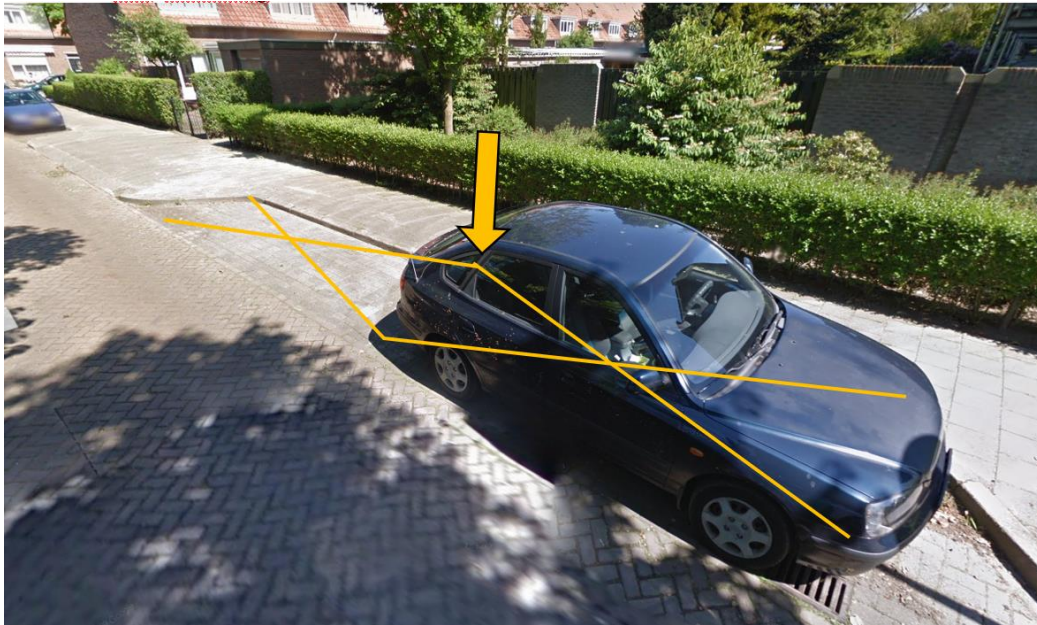
Grasbeemd t.h.v. 8



Kreeftstraat tegenover 71



Lamastraat t.h.v. Heezerweg 425



Advies politie

Het verkeersbesluit is aan de regiopolitie voorgelegd. Zij heeft ingestemd met de voorgestelde verkeersmaatregel(en).

Besluit

Het verkeersbesluit nemen voor:

Het aanwijzen van maximaal 2 parkeerplaatsen aan de ondergenoemde straten als parkeergelegenheid alleen bestemd voor elektrische voertuigen met gebruik van de laadpaal, door het plaatsen van het bord E04 (RVV 1990) met onderbord met de tekst "opladen elektrische auto". Het betreft de volgende straat:

- Amarylisstraat
- Bergstraat
- Botstraat
- Christinastraat
- Chrysantenstraat
- Friezenkampstraat
- Gasthuisstraat
- Grasbeemd
- Kreeftstraat
- Lamastraat

Bovengenoemde locaties zijn aangegeven op bestand: '7210286 Bijlage VKB elektrische oplaadpalen van 28 november 2022 met kenmerk 7210266'.

Bezwaar

Belanghebbenden kunnen, tot uiterlijk 6 weken na publicatie van het besluit, schriftelijk bezwaar indienen bij burgemeester en wethouders, Postbus 90150, 5600 RB Eindhoven.

Het bezwaarschrift moet worden ondertekend en bevat ten minste:

- de naam en het adres van de indiener
- de dagtekening
- een omschrijving van het besluit waartegen het bezwaar is gericht
- de gronden van het bezwaar.

Het bezwaar schorst niet de werking van het besluit.

Wel kan een belanghebbende, met een spoedeisend belang, binnen dezelfde termijn een voorlopige voorziening vragen bij de voorzieningenrechter van de Rechtbank Oost-Brabant, Postbus 90125, 5200 MA 's-Hertogenbosch.

Het verzoek om een voorlopige voorziening moet voldoen aan dezelfde eisen als een bezwaarschrift.

Eindhoven, 28 november 2022

Hoogachtend,
namens burgemeester en wethouders van Eindhoven,

Ad Hekman
hoofd afdeling Verkeer, Milieu en Duurzaamheid