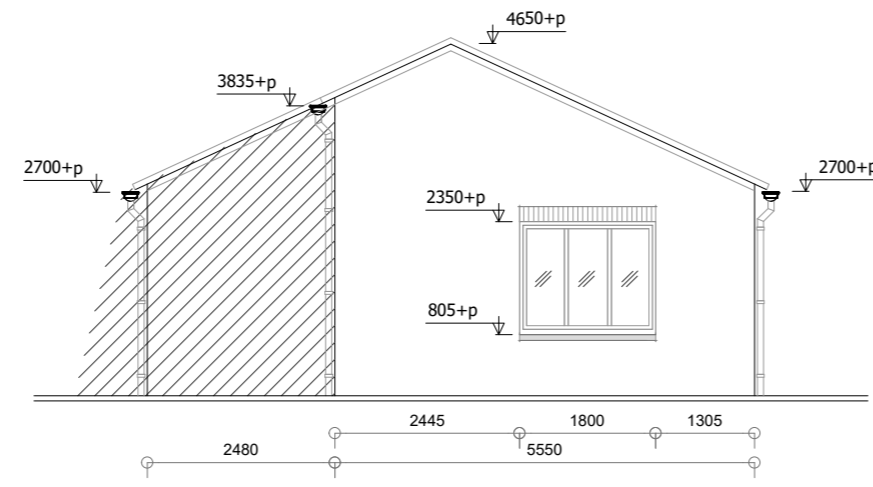
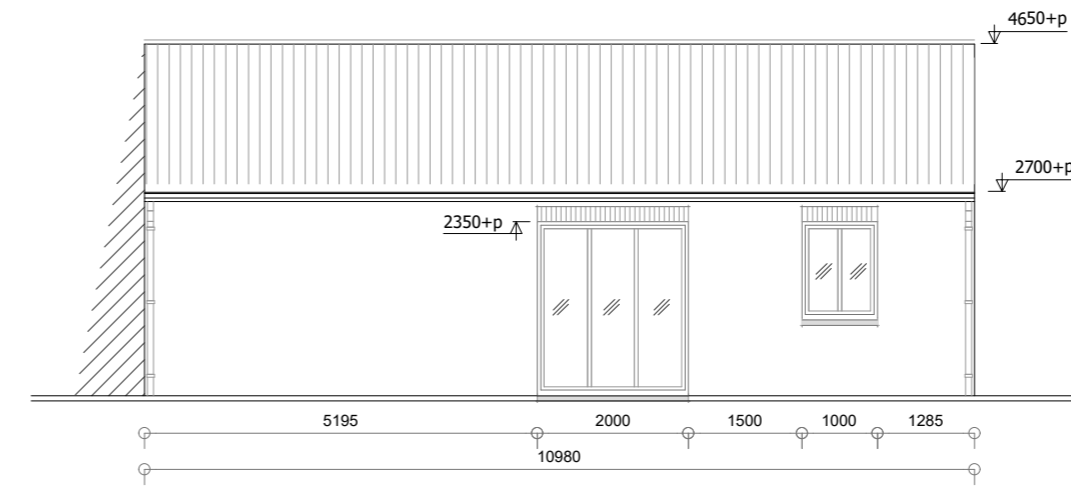


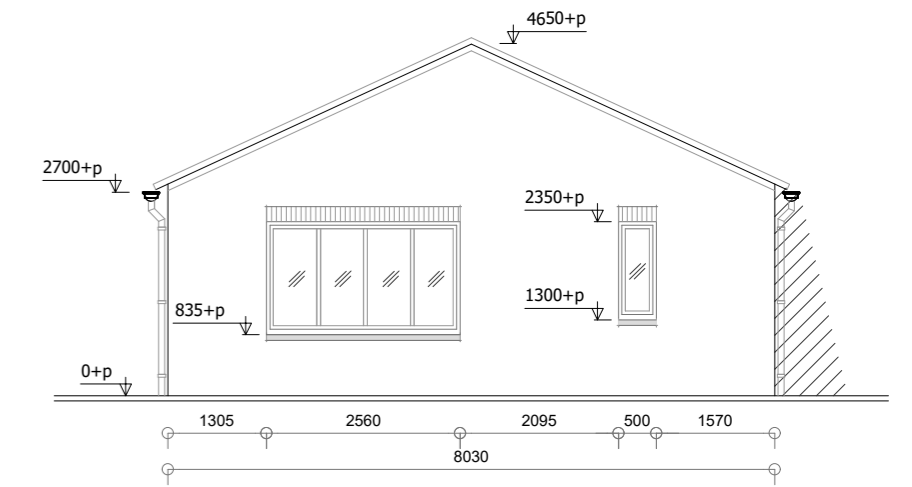
Voorgevel
1:100



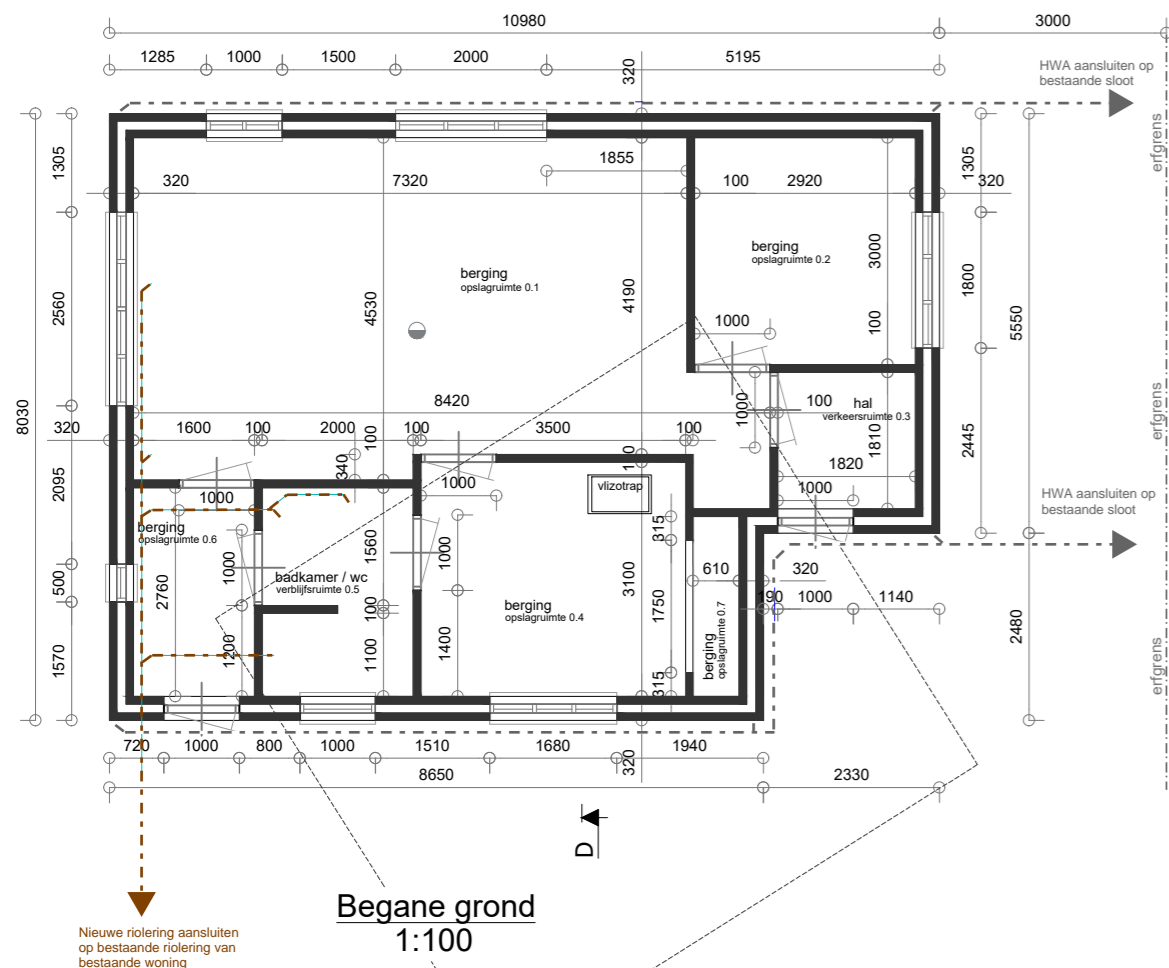
Rechter zijgevel
1:100



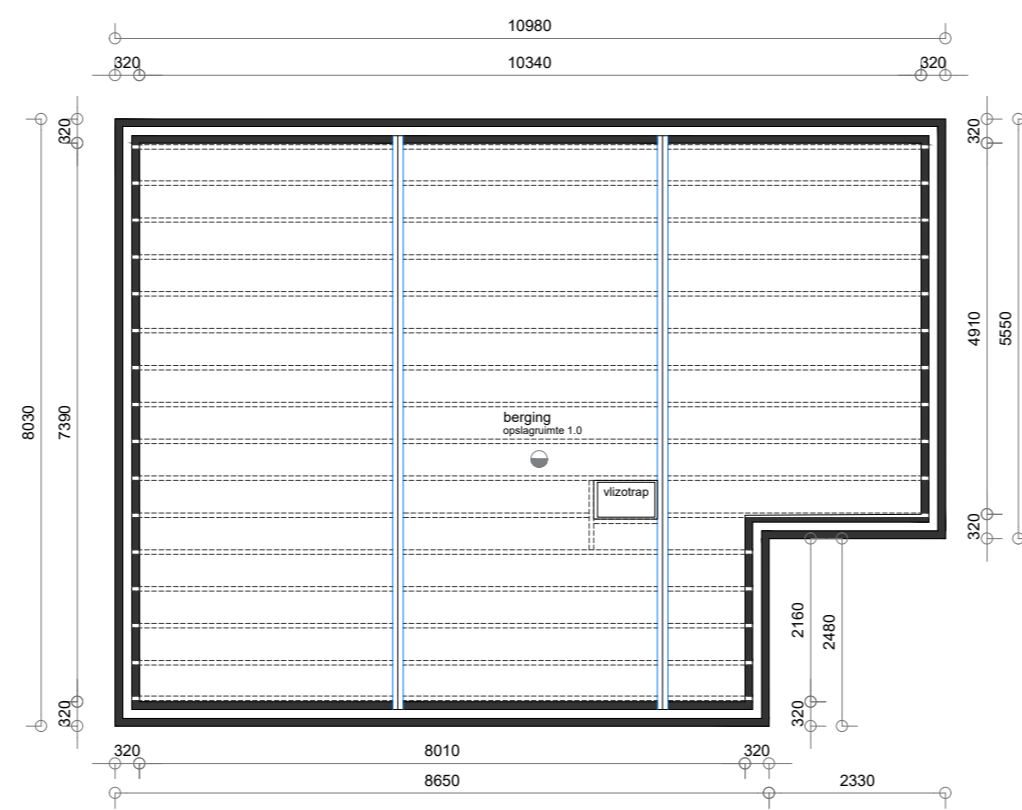
Achtergevel
1:100



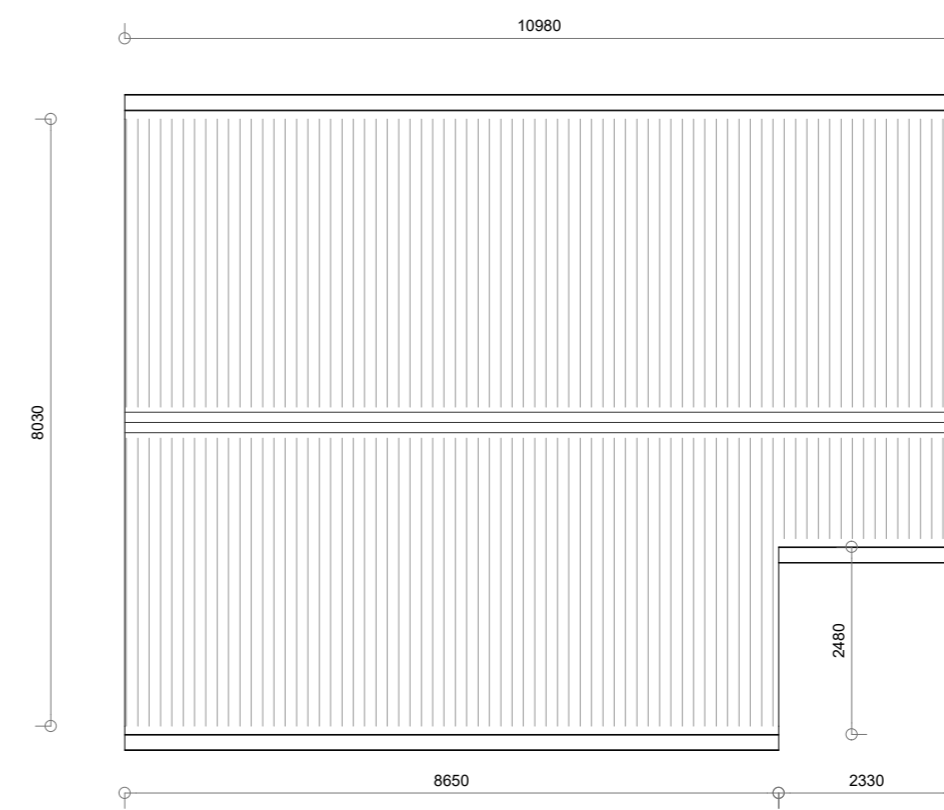
Linker zijgevel
1:100



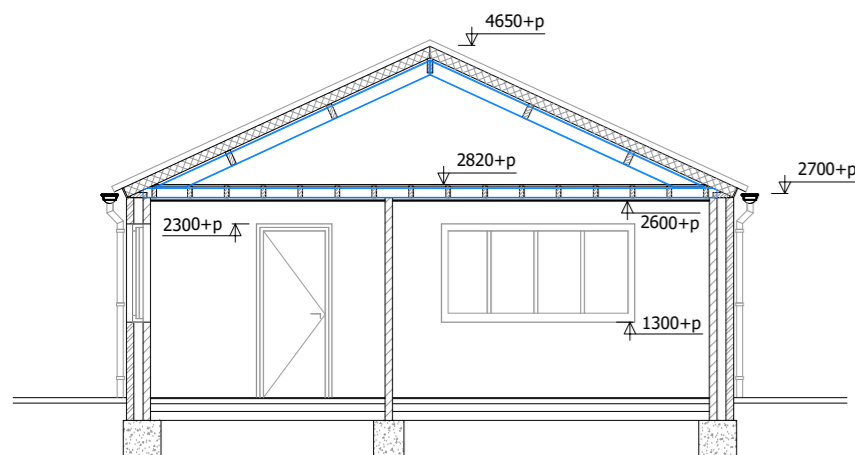
Begane grond
1:100



Zoldervloer
1:100



Dakvlak
1:100



Doorsnede
1:100

bouwbesluit

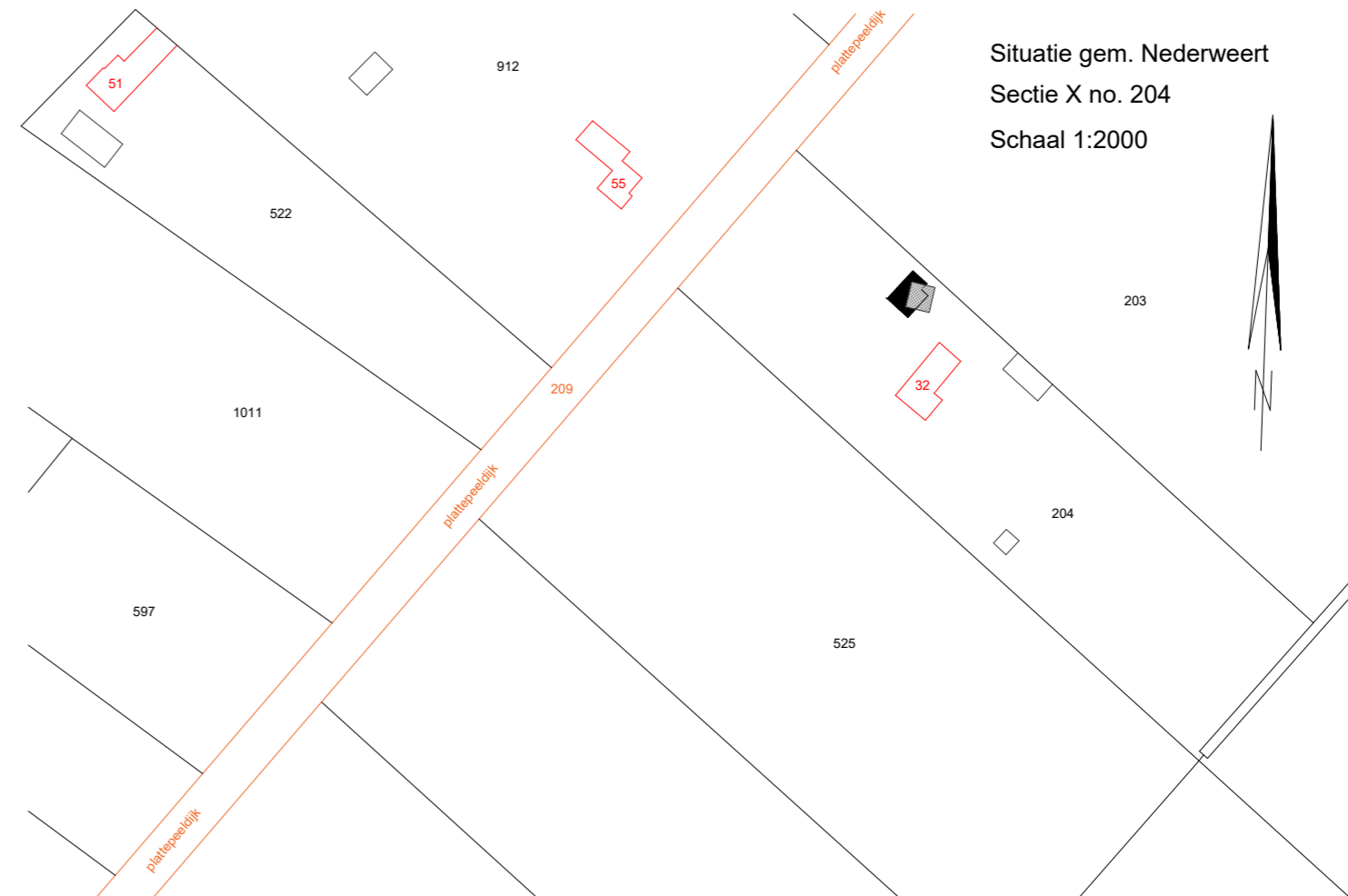
- dikte binnenwanden bijgebouw conform opgave constructeur
- badkamer met toilet afsluitbaar
- wateropname vloer, wand en plafond in sanitaire ruimte volgens NEN2778 waterdicht
- karakteristieke isolatie-index tussen verblijfs- en opslagruimten in het bijgebouw min. -20dB
- isolerende beglazing U-waarde volgens bouwbesluit
- isolatie gevels Rc-waarde volgens bouwbesluit
- dakisolatie Rc-waarde volgens bouwbesluit
- hang- en sluitwerk politiekeurmerk met weerstandsklasse 2 t.b.v. inbraakwerendheid volgens NEN 5087 en NEN 5096
- vrije doorgang conform bouwbesluit min. 850x2300mm
- ventilatie badkamer / wc volgens ventilatieberekeningen installateur, conform bouwbesluit NEN 1087
- t.b.v. het weren van ongedierte voorzieningen aanbrengen
 - elektravoorzieningen volgens opgave installateur, conform NEN 1010
 - gasvoorzieningen volgens opgave installateur, conform NEN 1078 (NPR 3378)
 - watervoorzieningen volgens opgave installateur, conform NEN 1006

BEPERKING VAN UITBREIDING VAN BRAND:

- alle constructieonderdelen/materialen conform art. 2.67 lid 1 brandklasse volgens tabel 2.66 en rookklasse s2 volgens NEN 13501-1
- alle constructieonderdelen/materialen buitenzijde conform art. 2.68 lid 1 moeten voldoen aan brandklasse volgens tabel 2.66 volgens NEN 13501-1
- alle horizontale constructieonderdelen/materialen conform art. 2.69 lid 1 uitvoeren met een brandklasse volgens tabel 2.66 met een rookklasse s1f volgens NEN 13501-1
- niet ioniserende gekoppelde rookmelders aangesloten op elektra volgens NEN 2555 en NEN-EN 14604 met back-up batterij

riolering

- riolering - vwa conform NEN 3215 / NTR 3216
- riolering - hwa conform NEN 3215 / NTR 3216
- dekking riolering tpv erfgrans 500mm diameter ø125mm
- hwa's voorzien van blad/loof-afscheider
- definitieve afmetingen riolering te bepalen door installateur te infiltreren hwa (minimaal 30 mm/m² = 30mm x 81 m² = 2430 liter) in naastgelegen sloot
- definitief verloop riolering te bepalen door installateur



Situatie gem. Nederweert
Sectie X no. 204
Schaal 1:2000

Staalconstructies	
Staalwalleit:	S235JR tenzij anders vermeld
Staalwalleit bouten:	8.8 elektrotrotsch verzinkt volgens NEN ISO 1461
Staalwalleit ankers:	4.6 elektrotrotsch verzinkt volgens NEN ISO 1461
Staalwalleit trekstangen:	S235JR tenzij anders vermeld
Minimale lashoek:	min. 4 mm volgens NEN EN 1090 exc. 1
Stekruimte ankers:	50 mm, opvullen met krimgarne mortel
Verbindingen + ankers:	volgens statische berekeningen constructeur
Uitvoering boutgaten:	boren
Afwerking (conservering):	Stralen SA2.5 en éénlaags coating in ZF staalprimer
Spanwiel:	volgens opgave leverancier Nd = 35kN

Houtconstructies	
Soort:	Europees naalkhout
Stekertklasse:	K17 standaard beddinghout
Afwerking:	geschaafd.

Alle beton, staal en houtconstructies conform statische berekeningen en constructietekeningen constructeur

Alle maten in het werk controleren

Indeling			
Nr.	Ruimte	Gebruikersfunctie	Opp. (m ²)
0.1	Opslagruimte	Berging	34.4
0.2	Opslagruimte	Berging	8.7
0.3	Verkeersruimte	Hal	3.3
0.4	Opslagruimte	Berging	10.8
0.5	Verbleefruimte	Badkamer / wc	5.5
0.6	Opslagruimte	Berging	4.4
0.7	Opslagruimte	Berging	1.5
1.0	Opslagruimte	Berging	70.6

Renvoi Situatie		
Aanduiding	Symbol	Omschrijving
Perceelsgrens	—	Perceelsgrenzen conf. kadastrale kaart
Bebauwing (hoofdgeb.)	—	Bestaande bebouwing volgens bouwblok
Bebauwing (bijgebouw)	—	Bestaande bebouwing buiten bouwblok
Infrastructuur	—	Plattepeeldijk Ospel perceel no. 209
Bestaande situatie	—	Bestaand bijgebouw
Nieuwe situatie	—	Herbouw bijgebouw

~BESTEKTEKENING~

Project: Herbouwen van een bijgebouw
Gelegen a.d. Plattepeeldijk 32 te Ospel

Onderdeel: Bestektekening - Herbouwde situatie bijgebouw
Gevels - Plattegronden - Doorsnede - Situatie

Opdrachtgever: [Redacted]

Gemeente:	Nederweert	Perceel:	204	Sectie:	X
Blad:	BT-01	Formaat:	A2	Schalen:	1:100 1:2000
Datum:	04-05-2022	Wijz. Datum:	A 17-5-2022 B 19-5-2022 C 06-11-2022		