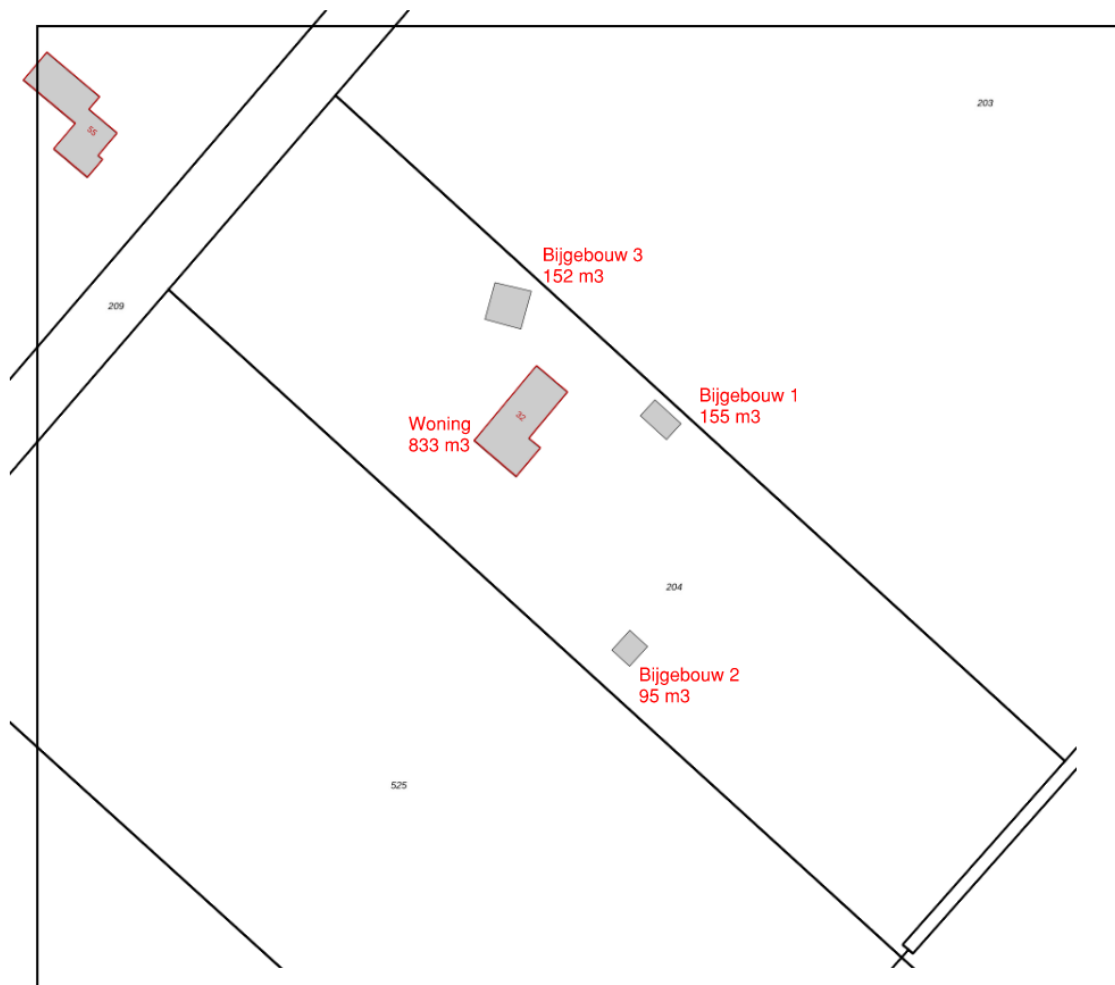


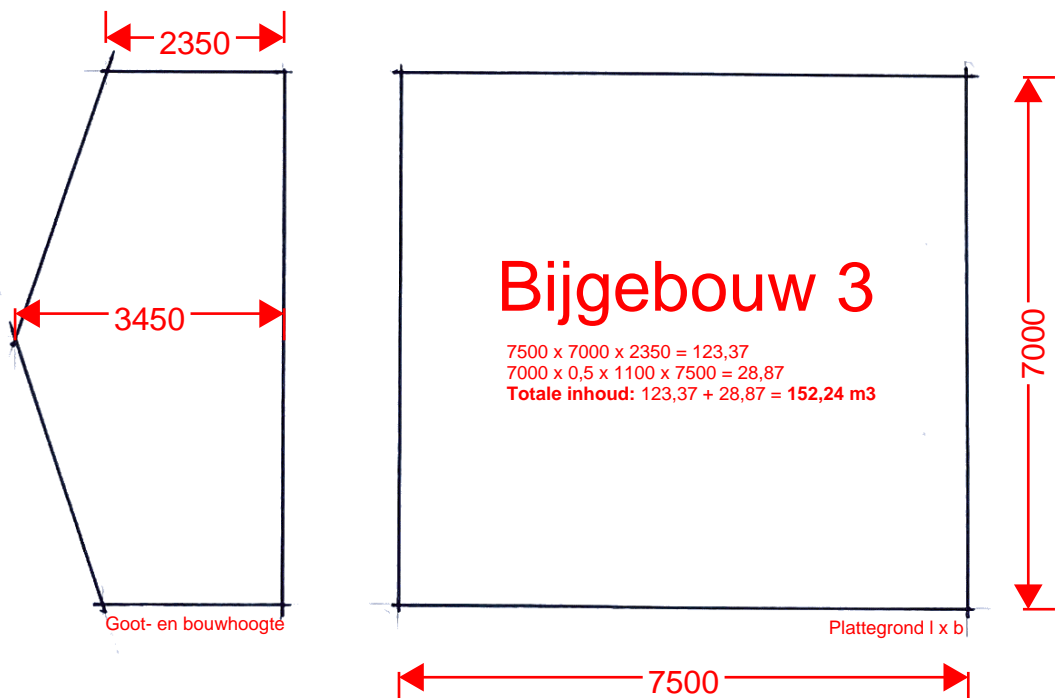
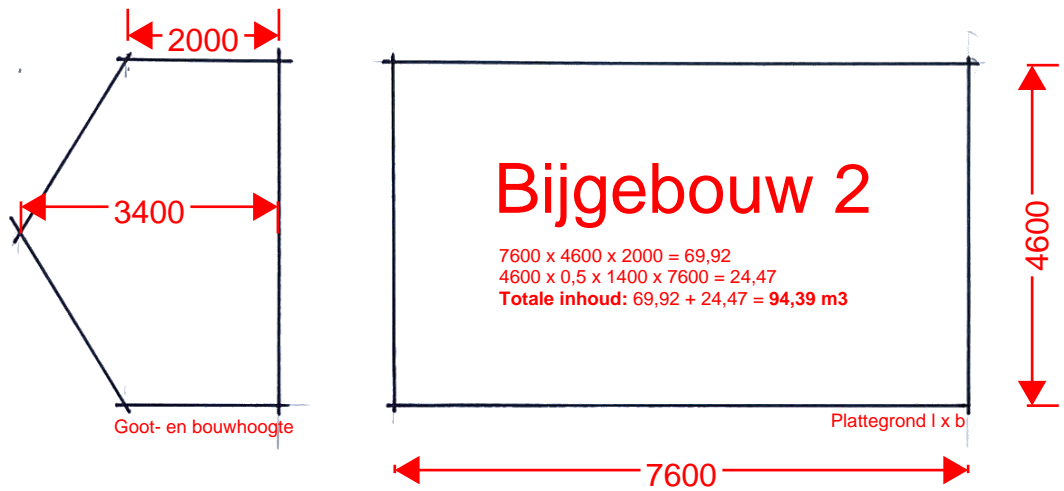
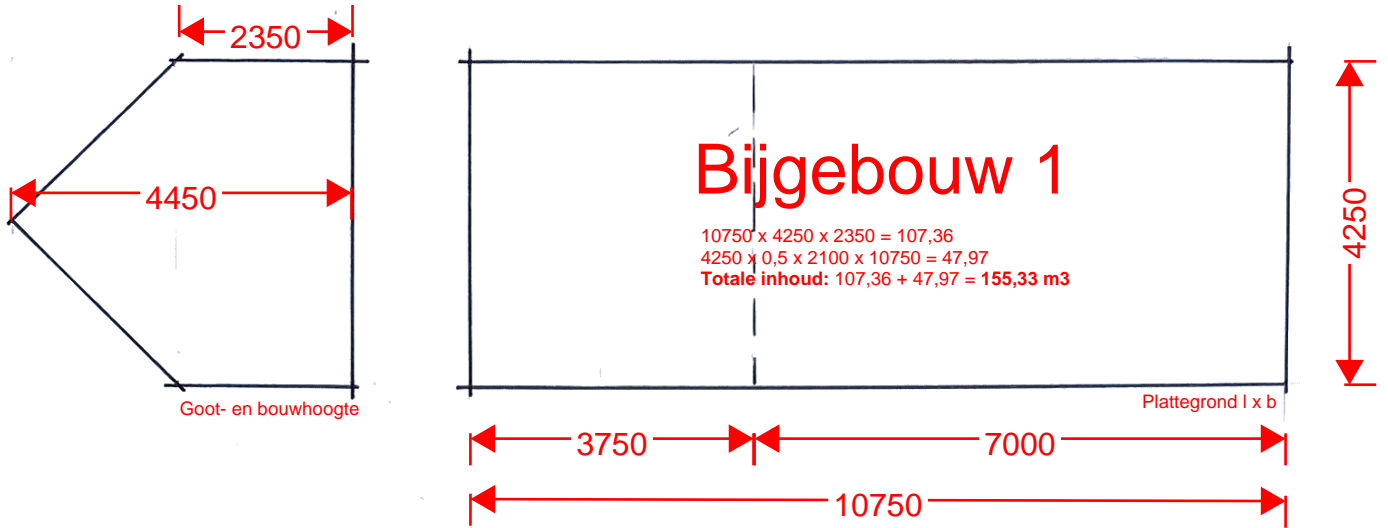
Inmeting bestaande bebouwing Plattepeeldijk 32 Ospel

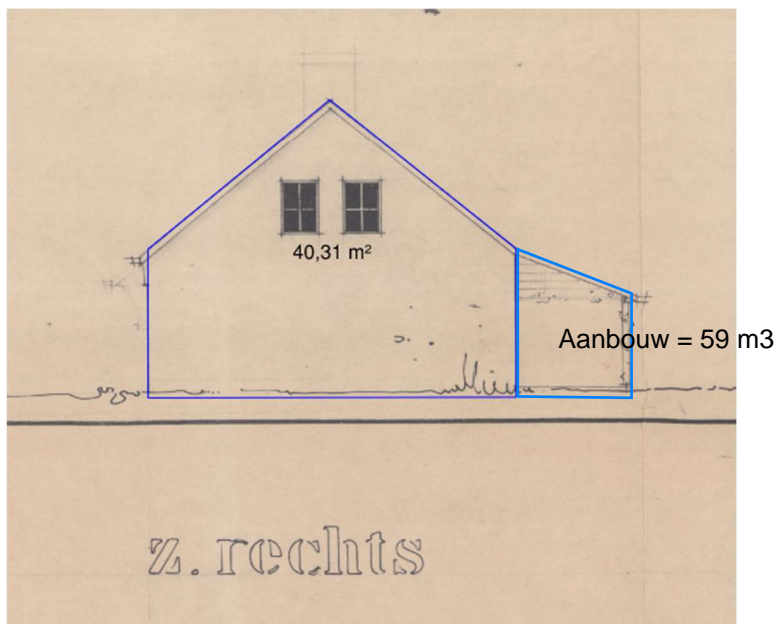
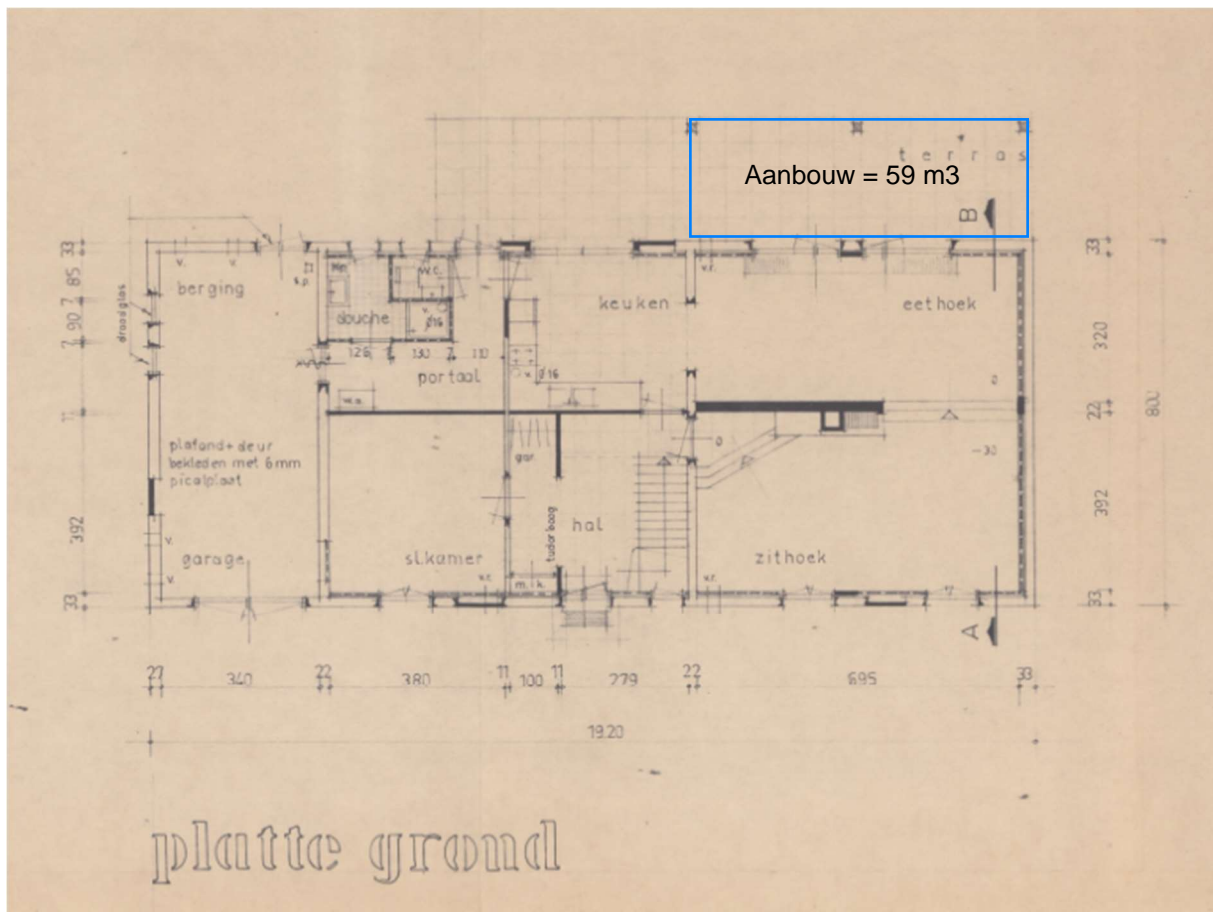


Situatietekening Plattepeeldijk 32 te Ospel
Kadastraal bekend gemeente Nederweert,
Sectie O, Nummer 204

Woning:	833 m3
Bijgebouw 1:	155 m3
Bijgebouw 2:	95 m3
Bijgebouw 3:	152 m3
Totaal:	1235 m3

Zie blad 2 en 3 voor overzicht afmetingen bebouwing.





Bestaande woning: $40,3 \times 19,2 = 774 \text{ m}^3$
 Aanbouw = 59 m3

Totale inhoud bestaande woning: 833 m3