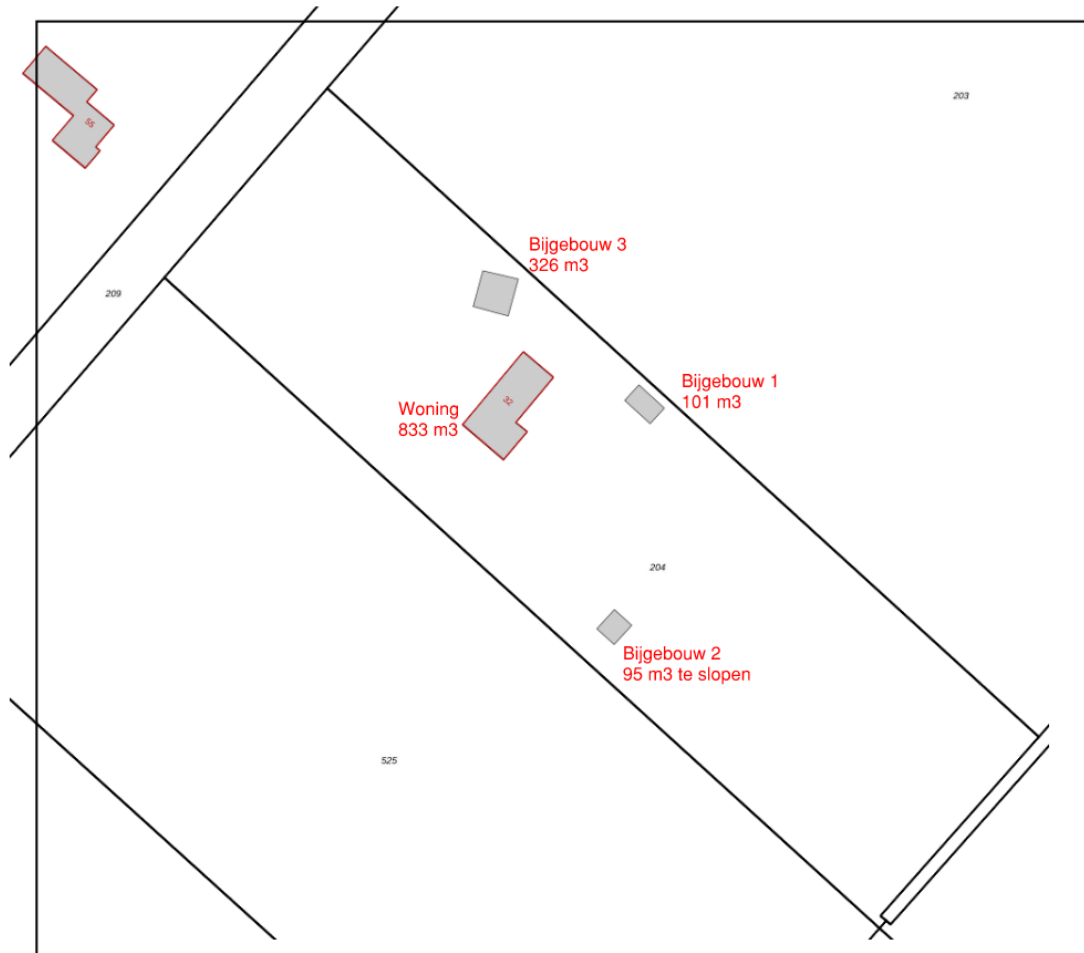


## Inhoud bebouwing met nieuw bijgebouw 3, aanpassing inhoud gebouw 1 en sloop bijgebouw 2 op de locatie Plattepeeldijk 32 Ospel

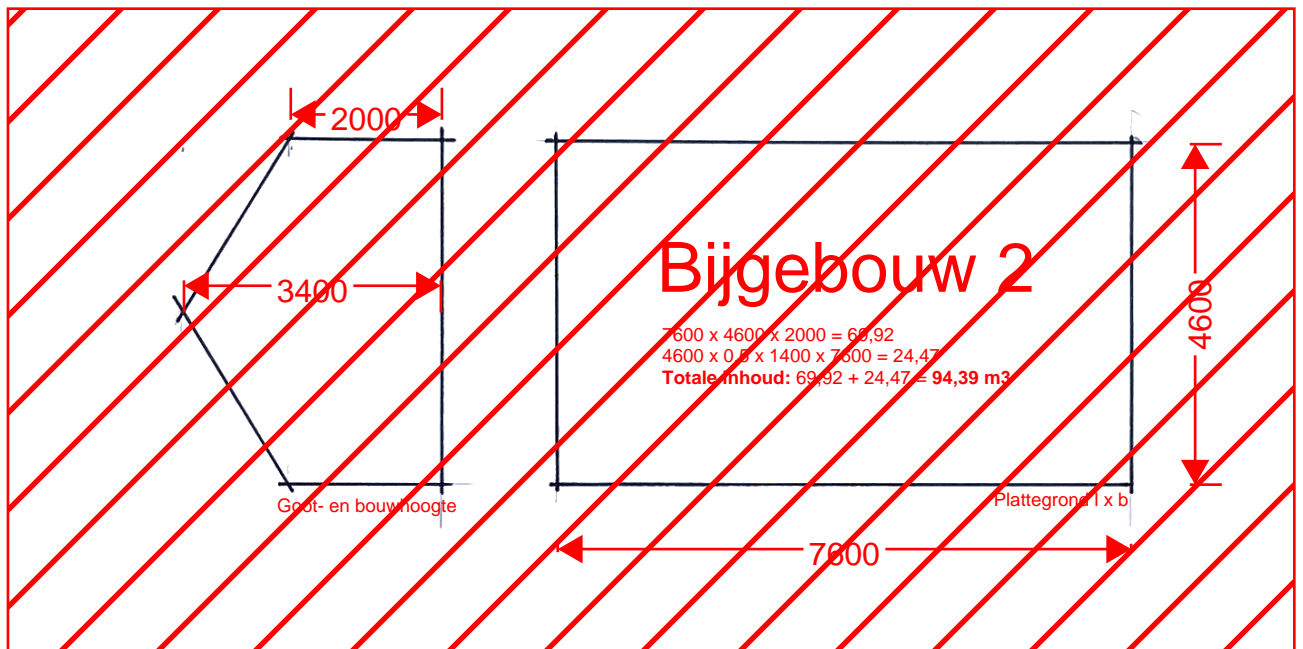
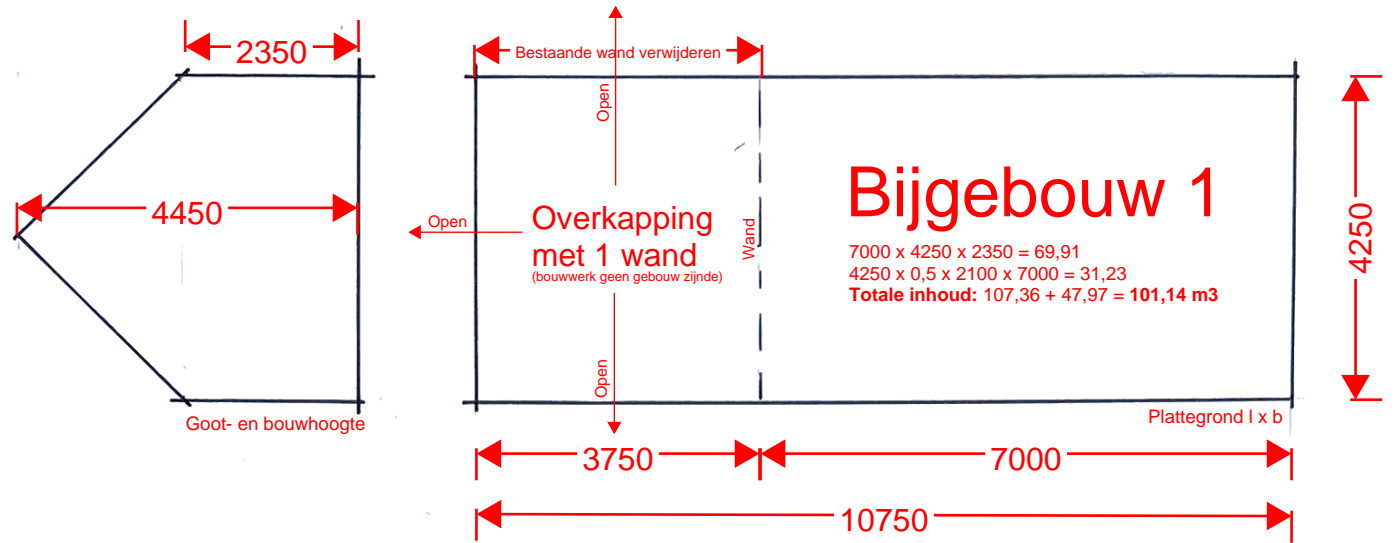


Situatietekening Plattepeeldijk 32 te Ospel  
Kadastraal bekend gemeente Nederweert,  
Sectie O, Nummer 204

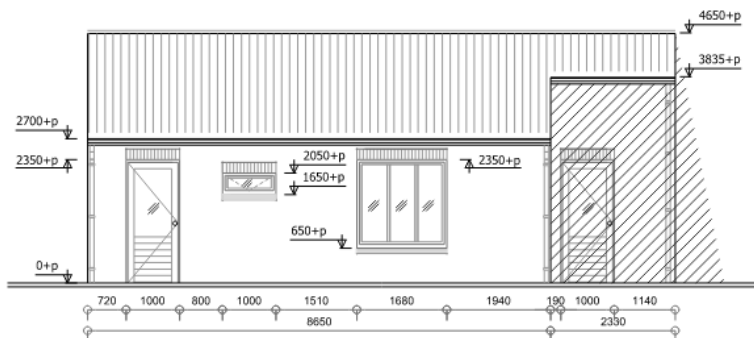
Woning: 833 m3  
Bijgebouw 1: 101 m3  
Bijgebouw 2: 95 m3 -/- (te slopen)  
Bijgebouw 3: 326 m3

Totaal: 1260 m3

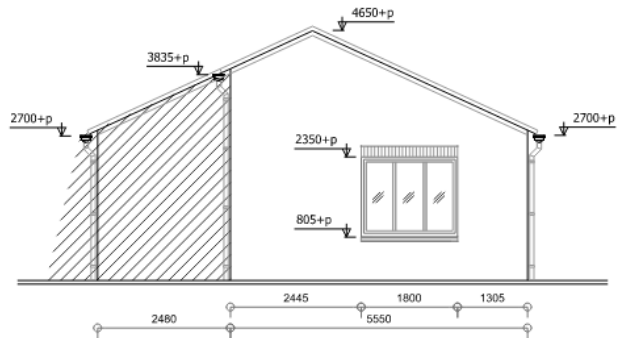
Zie blad 2, 3 en 4 voor overzicht afmetingen bebouwing.



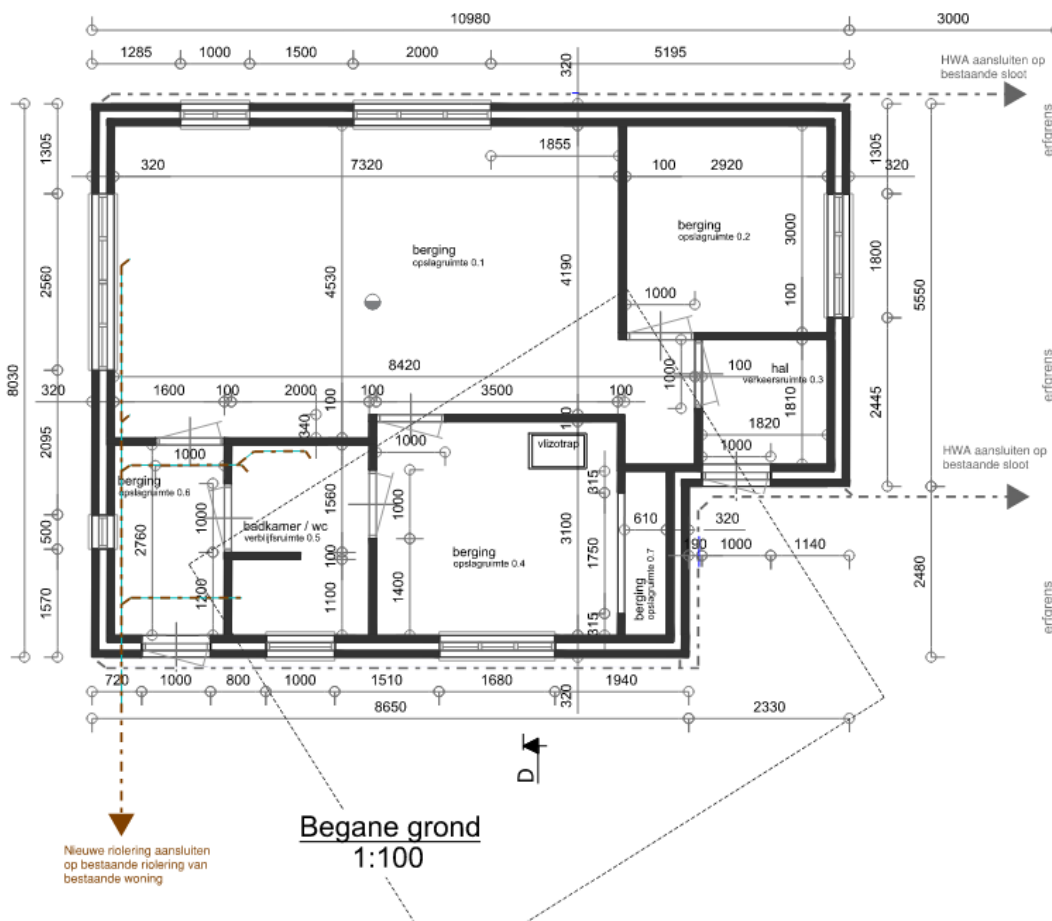
Bijgebouw 2 te slopen



**Voorgevel**  
1:100

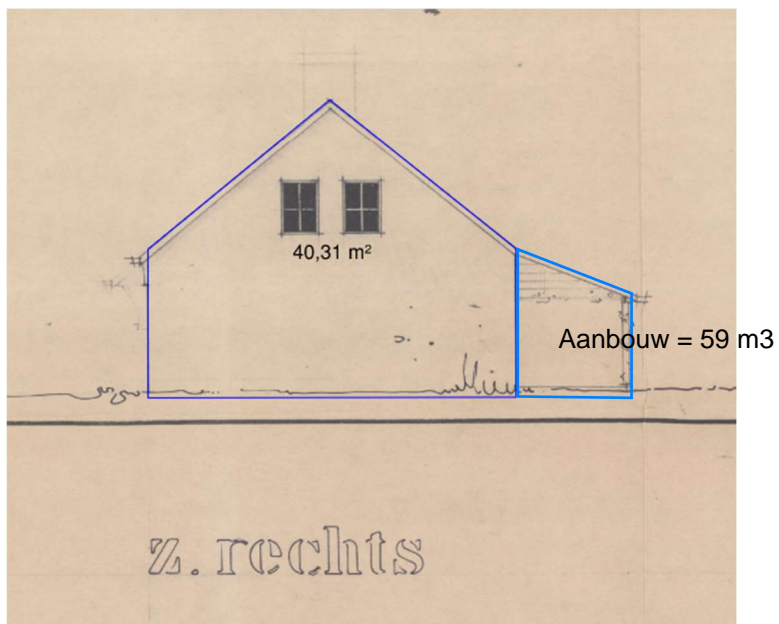
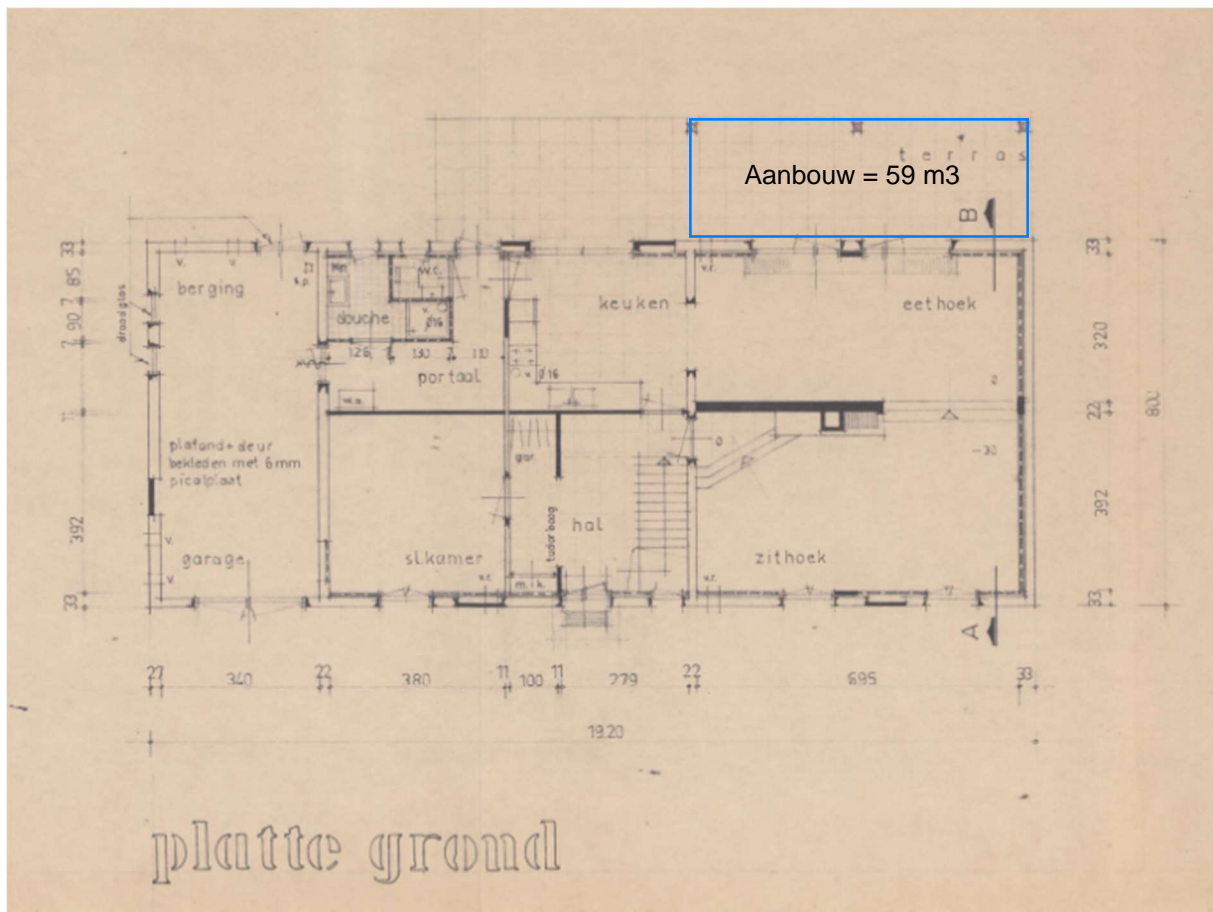


**Rechter zijgevel**  
1:100



**Begane grond**  
1:100

**Inhoud bijgebouw 3 = 326 m3**



Bestaande woning:  $40,3 \times 19,2 = 774 \text{ m}^3$   
 Aanbouw = 59 m<sup>3</sup>

Totale inhoud bestaande woning: 833 m<sup>3</sup>