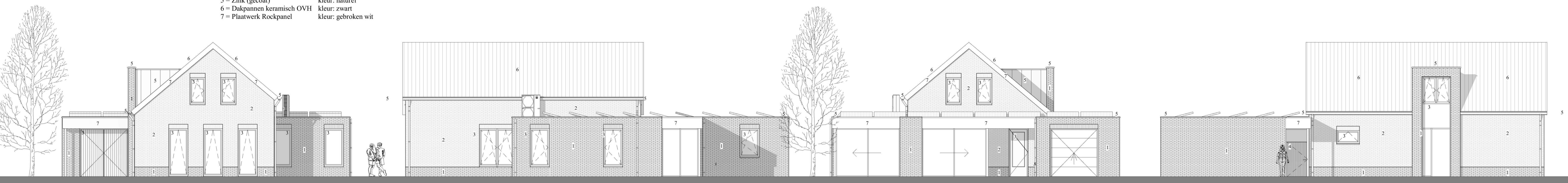


- 1 = Metselwerk                    kleur: antraciet
- 2 = Metselwerk                    kleur: rood genuanceerd
- 3 = Kozijnen kunststof            kleur: donker grijs
- 5 = Zink (gecoat)                  kleur: naturel
- 6 = Dakpannen keramisch OVH    kleur: zwart
- 7 = Plaatwerk Rockpanel        kleur: gebroken wit



**Voorgevel**

1:100

**Rechtergevel**

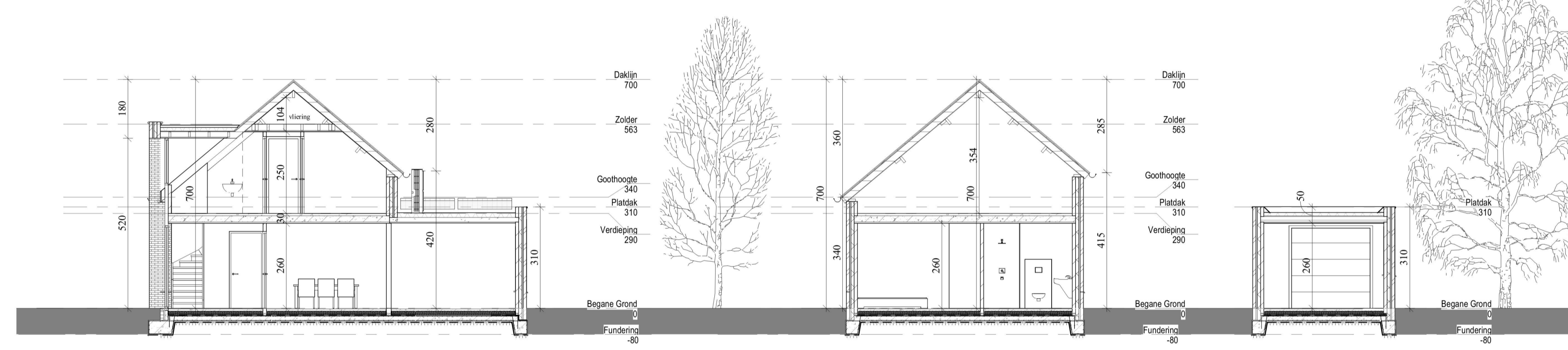
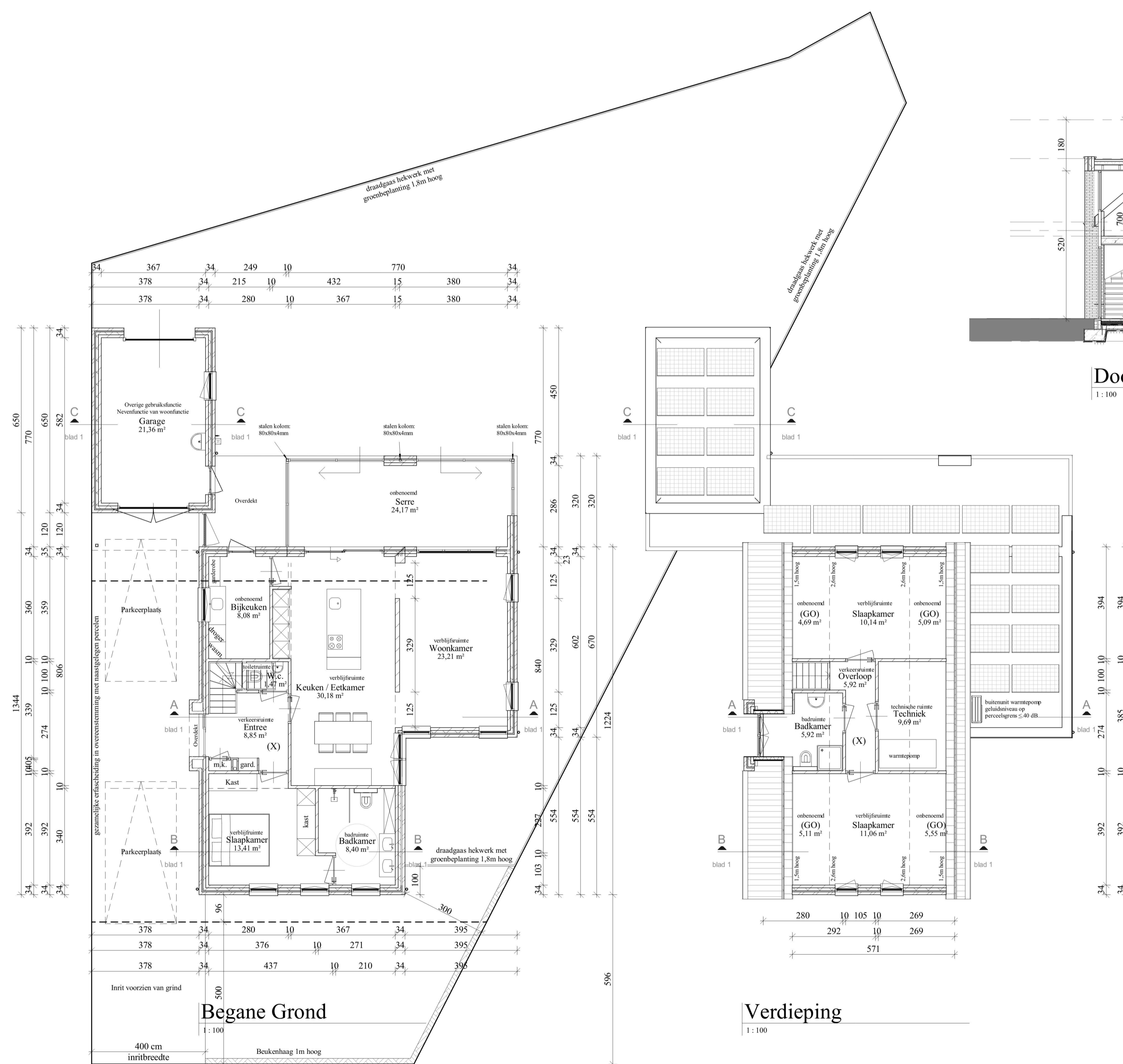
1:100

**Achtergevel**

1:100

**Linkergevel**

1:100



**Doorsnede A**

1:100

**Doorsnede B**

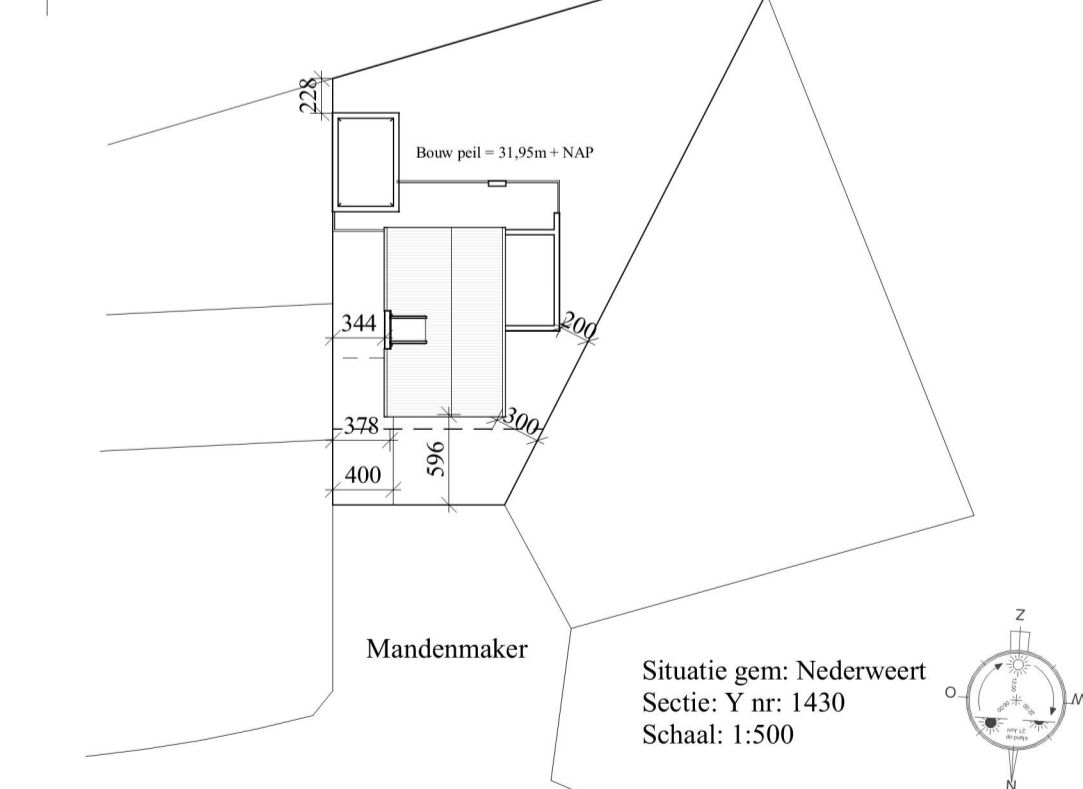
1:100

**Doorsnede C**

1:100



**3D Rechtsvoor**



**Renvooi**

- Algemeen:**
- Van toepassing is het bouwbesluit 2012 met de daarin vermelde NEN-normen en richtlijnen
  - Alle binnendeuren 90x2315mm. ( art. 4.22 bouwbesluit )
  - Hang- en schuifwerk van buitenramen en deuren inbraakwerend uitvoering conform Politiekeurmerk Veilig Wonen \*\* weerstandsklasse 2 voor inbraakwerendheid
  - Alle ramen voorzien van kierstandmogelijkheid
  - Beglazing IR= U=1,10 W/m2K
  - Warmtepomp vlg. BENG berekening
  - Rookmelders : Rookmelders 230V met back-up batterij te plaatsen tegen plafond zoals aangegeven op tekening e.e.a. vlg. inrichtingsvoorschriften conform NEN 2555 en voorschriften plaatselijke brandweer
  - Schoutheite ramen op verdieping min. 850mm + vloer
  - Hoogteverschil vloer/maaiweld max. 20mm ( art. 4.27 bouwbesluit )
  - Definitieve keukensmedelijng vlg. opgave keukenleverancier
  - Fundering, vloeren, kapplaat en lichte vlg. berekening en tekening constructeur
- Biosysteem:**
- Alle hemelwaterafvoeren voorzien van een blafschieder
  - Hemelwaterafvoeren in zink kleur grijs en aansluiten op het gemeentelijk
- Maatvoering:**
- Alle maten in het werk te controleren
- Ventilatie:**
- Mechanische toe- en afvoer met warmtewisselaar, capaciteit en kanalen vlg. BENG rapport en tekening installateur
  - Binnendeuren vrijhouden van vloerdorpel vlg. tekening
  - MT = Mechanische lucht toevoer
  - MA = Mechanische lucht afvoer
- Normen:**
- Riolering uitvoeren conform NEN 3215
  - Electrische installatie conform NEN 1010 en aansluitingen
  - Brievenbus conform NEN 1770
  - Dakdoorvoeren conform NEN 1087
  - Meerkeuzen inv. 760x300x260mm en vlg. NEN 1010 + NEN 2768, GAVO en NUTS-bedrijven
  - ventilatie boven + onder (div. deurspleten) 2dm³/s
  - De (hoofd) draagconstructie moet aan de volgende NEN normen voldoen: NEN 6069, NEN 6071, NEN 6072 en/of NEN 6073
  - Constructie onderdelen vlg. NEN 6065
- Geluid:**
- Geluidwering buitenspouwruim 35 dB(A)
  - Geluidwering binnenwanden 20 dB(A)
- Brand:**
- Brandklasse conform art. 2.66 van het bouwbesluit 2012
  - Een deel, een raam, een kozijn of een daarmee gelijk te stellen constructie-onderdeel heeft een bijdragen tot brandveiligheidsplan klasse D
  - Een constructie-onderdeel heeft aan een zijde die grenst aan overige ruimten (binnenzijde), een bijdragen tot brandveiligheidsplan klasse D en een rookklasse S2
  - Een zijde van het constructie-onderdeel die grenst aan de binnenlucht dient te voldoen aan brandklasse D, bepaald volgens NEN-EN 13501-1
  - de WIRBDO op de perceelsgrens bedraagt 60 minuten
  - Rookmelder vlg. BB 2012 en NEN2555
- Trapfuncties:**
- | Trap                                   | Aantrede  | Optrede     | Breedte |
|--|-----------|-------------|---------|
| Verdiepingstrap (naar verblijfsgebied) | 15x220 mm | 16x183,0 mm | 900 mm  |
- Overige maten:**
- hoogte balustrade 1000mm
  - vrije hoogte 2300mm
  - hoogte traplening 1000mm boven trede
- Trappen naar een verblijfsgebied of een ruimte aansluitend op een verblijfsgebied dienen te voldoen aan art. 2.33 en tabel 2.33 van het bouwbesluit**
- Tegelwerk:**
- Vloertegels t.p.v. toiletten
  - Wandtegels t.p.v. badkamer
  - t.p.v. toiletten
  - t.p.v. badkamer

**Steven Palmen**  
Teken- en Adviesbureau

Fam. [REDACTED]  
werk nr: 403-A5-B4-C2

Plan voor het bouwen van woonhuis

Kavel 5 plan Hoebenakker Noord-West  
datum: 23-09-2022  
schaal: 1:100  
blad nr: 1

www.stevenpalmen.nl  
Trompslaan 140  
6004 ES Weert  
0495-852474  
info@stevenpalmen.nl