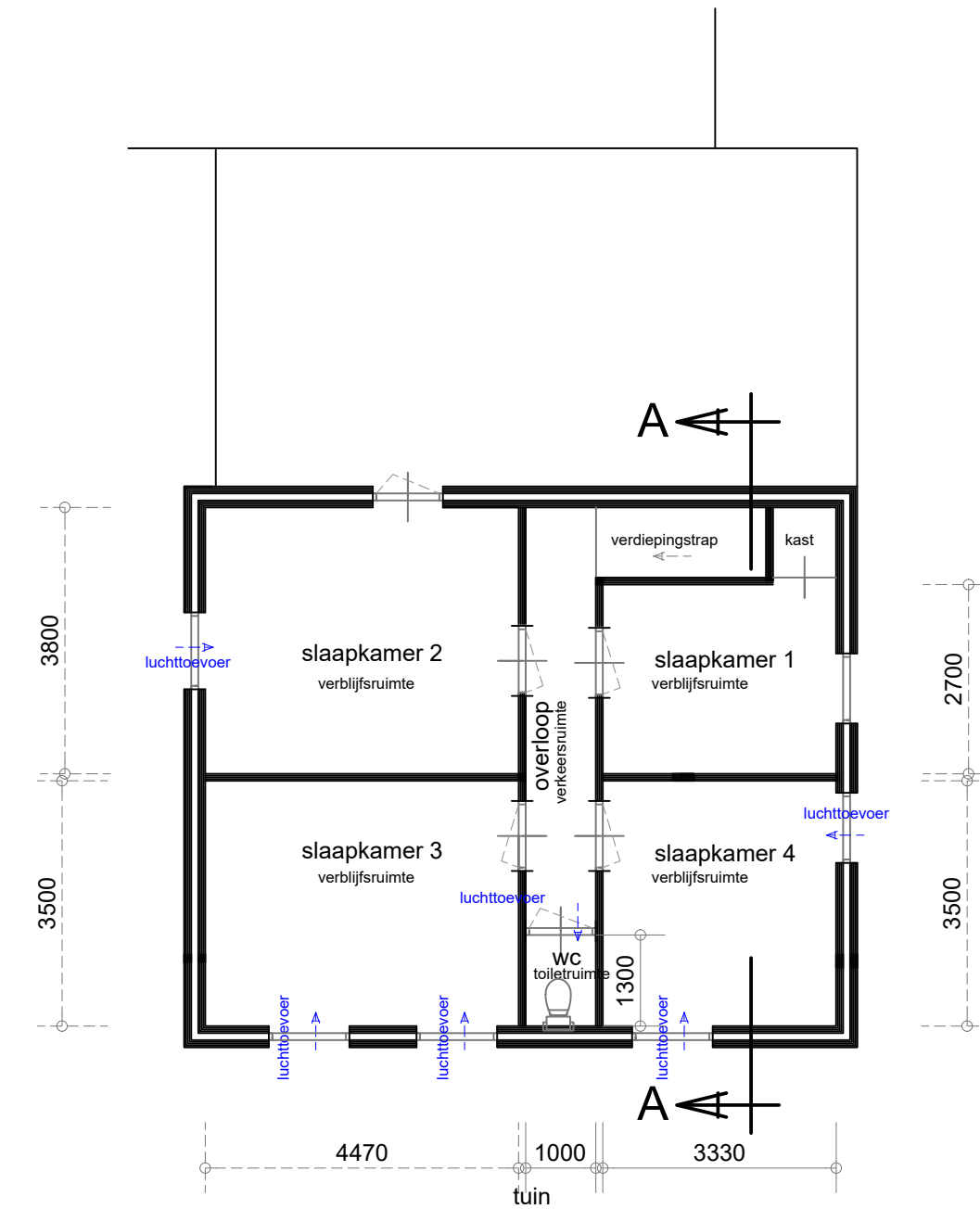
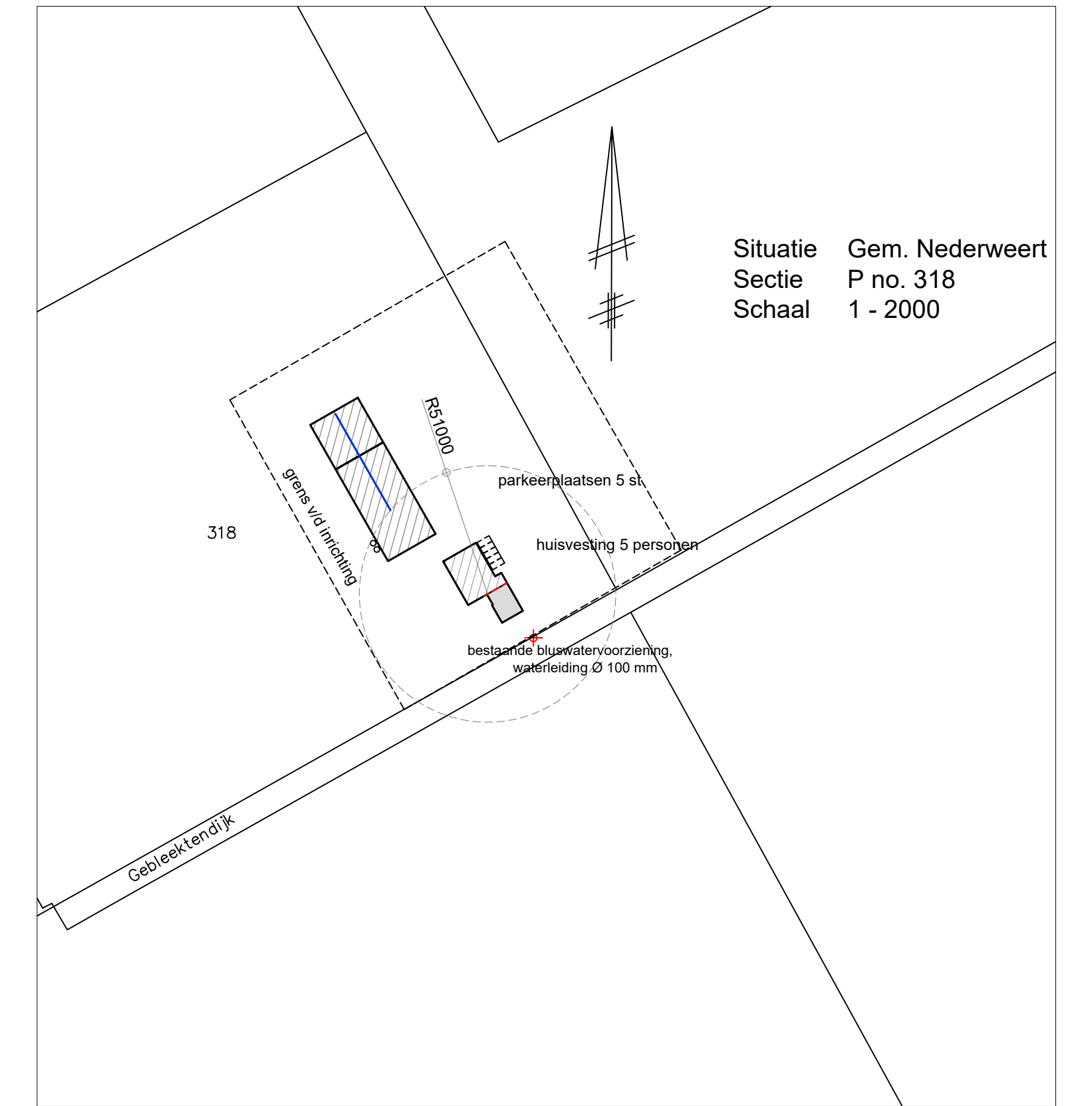


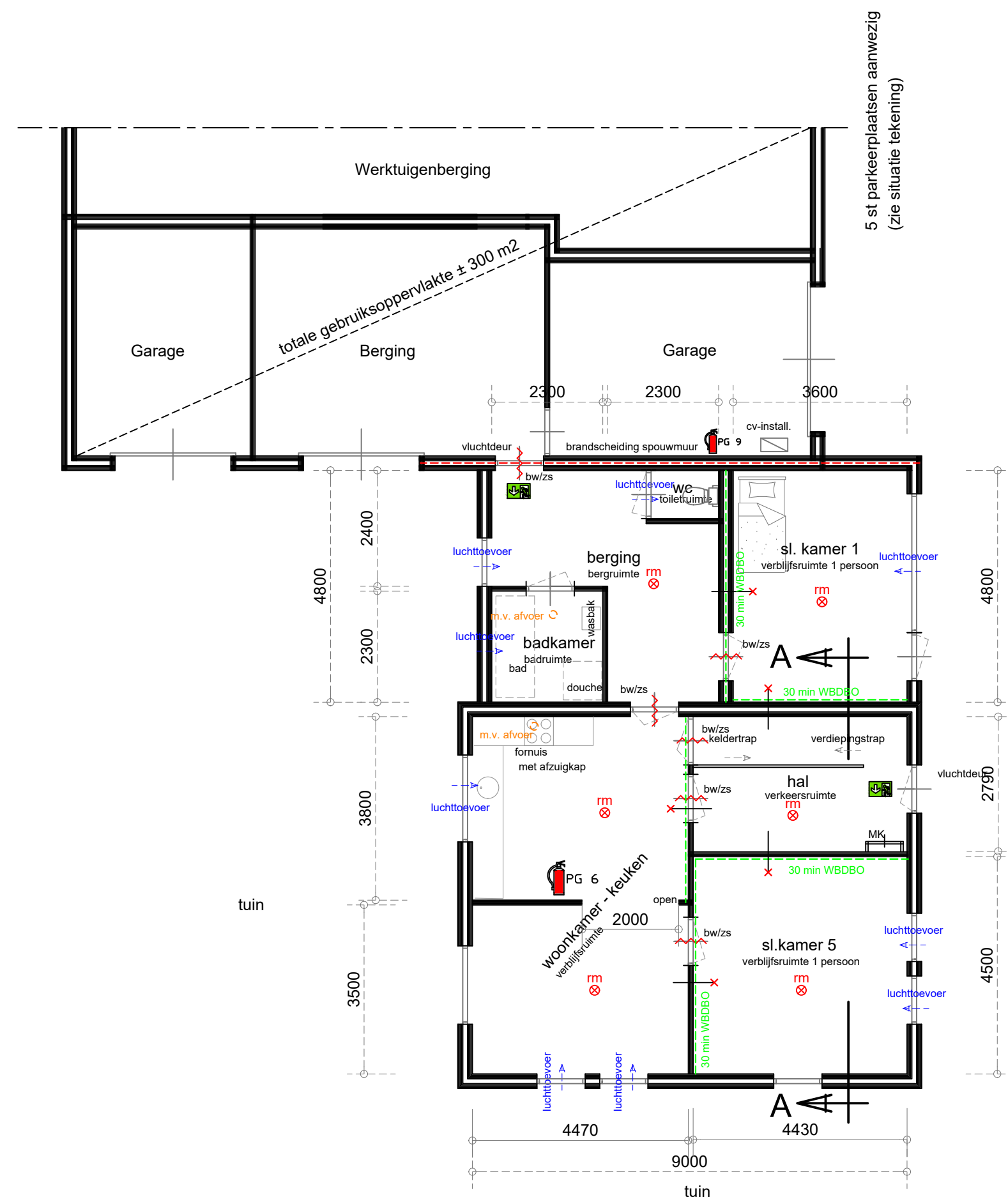
- Bestaande Plattegrond -



- Bestaande Verdieping -

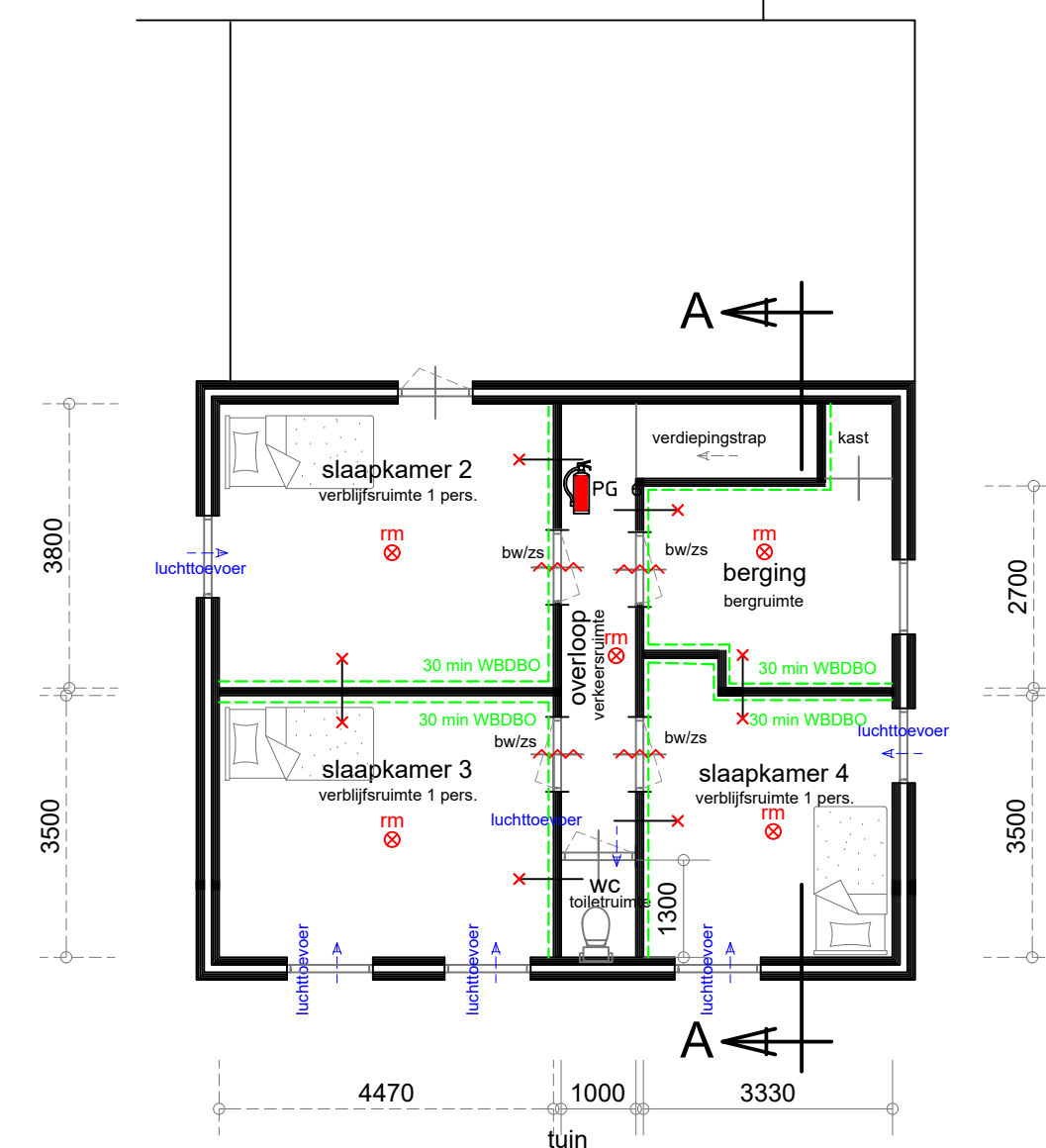


Situatie Gem. Nederweert
 Sectie P no. 318
 Schaal 1 - 2000

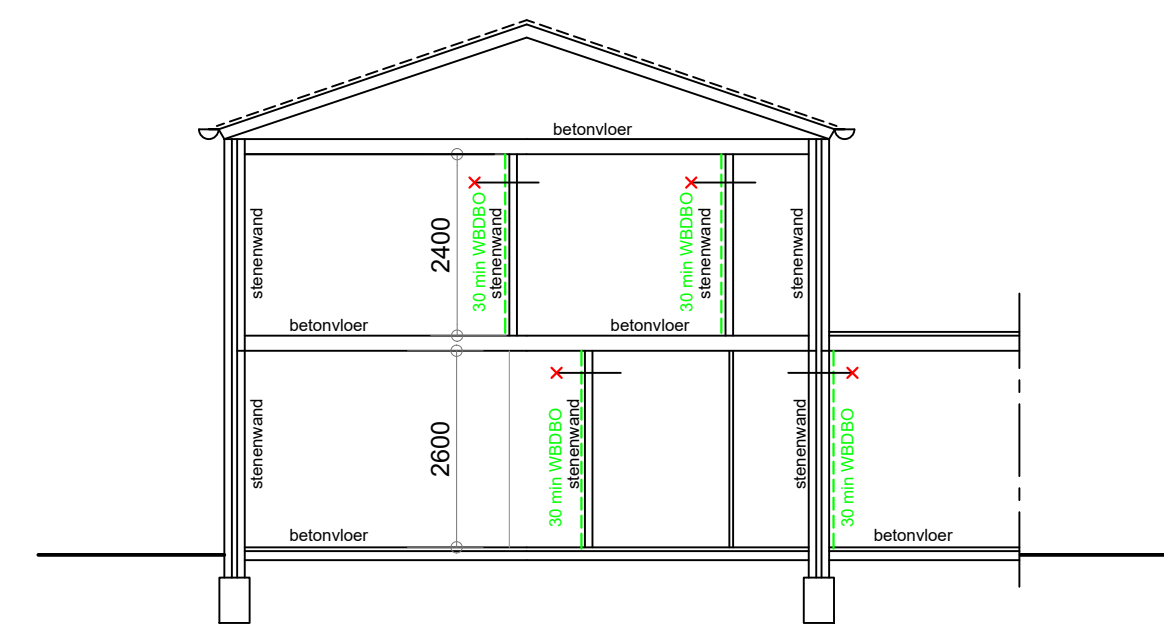


- Nieuwe Plattegrond -

Huisvesting voor maximaal 5 personen.
 Huisvesting conform beleidsregels huisvesting internationale werknemers 2020.
 Huisvesting conform SNF normen.



- Nieuwe Verdieping -



- Doorsnede A - A -

RENOVOOI:

- vluchtdoer: vluchtdoer zonder losse hulpmiddelen te openen, Bouwbesluit 2003, art 2.154 (besluit brandveiligheidsbouwwerken, artikel 2.3.5)
- PG 6: sproeiwater schuim blusser 6 ltr
- 30 min WRD80: vluchtweig aanduiding volgens NEN 6088:2002, art 2.3.7, lid 1 en te voldoen aan zichtbaarheidsnorm, art 5.2 t/m 5.6 van NEN-EN 1638:1999 (art. 2.3.7, lid 1)
- 30 min: Alle melders zijn onderling gekoppeld conform NEN 2555. Uitgevoerd met slimme rookmelders met een doormelding naar een PAC of naar een GSM van de eigenaar van het pand. Doormelding met opvolging bij brandalarm direct naar dit logiesgebouw te gaan.
- bwz3: 30 min brandwerende, zelfsluitende deur

BC 1 : Logiesfunctie, Kamerverhuur aan 5 personen, in een bestaande woning
 Als gelijkwaardige oplossing voor de brandveiligheid eisen zijn de gekoppelde rookmelders aangebracht. Tevens zijn de wanden van de sl kamers van steen en de verdiepingvloer en zoldervloer zijn van beton.

Het gehele gebouw is een brandcompartiment ± 167 m² G.O.
 Het gehele gebouw is verdeeld in 1 st rookcompartimenten, (vluchtweg)
 Er zijn 2 st. vluchtdoeren verdeeld over het gebouw
 Door het toepassen van gekoppelde rookmelders ontstaat er een gelijkwaardige oplossing tov sub brandcompartimentering per sl kamer.
 In deze huisvesting zijn er maar een beperkt aantal personen (5st) verdeeld over de gehele woning, hierdoor ontstaat er op een natuurlijke wijze een onderlinge samenhang.
 De brandweer ingang is in de voorgevel

Alle ruimtes worden verwarmd dmv centrale verwarming
 De cv-ketel is geplaatst in de garage.
 Rookmelders in vluchtroute plaatsen.
 Optische rookmelder op lichtnet (230V met batterij back-up)
 of op alarminstallatie plaatsen. Rookmelders conform NEN 2555.

begane grond	oppervlakte	benaming bouwbesluit
hal	12,5 m ²	verkeersruimte
wc	1,4 m ²	toiletteruimte
woonkamer + keuken	15,6 m ²	verblijfsruimte
badkamer	17,0 m ²	verblijfsruimte (kooktoestel)
berging	5,3 m ²	badruimte
sl.kamer 1	15,2 m ²	bergruimte
sl.kamer 5	17,3 m ²	verblijfsruimte
sl.kamer 2	19,9 m ²	verblijfsruimte
verdieping 1	oppervlakte	benaming bouwbesluit
overloop	8,1 m ²	verkeersruimte
sl.kamer 2	17,0 m ²	verblijfsruimte
sl.kamer 3	15,6 m ²	verblijfsruimte
sl.kamer 4	12,1 m ²	verblijfsruimte
berging	9 m ²	bergruimte
wc	1,3 m ²	toiletteruimte
gebruiksoppervlakte totaal= 167,3 m ² verblijfsruimte totaal= 114,5 m ² / 5 pers = ± 22,9 m ² per persoon		

Werk: Huisvesting pand: Gebleekedijk 7, 6034 RD Nederweert-Eind
 Inrichtings tekening huisvesting 5 personen.

Werk nr:

Opdrachtgever:

4523-7



tel:
 fax:

gew. d.d. 02-11-2022V9
 gew. d.d. 30-05-2022V8
 d.d. 21-09-2021V2
 Schaal 1:100

van den **SCHOOR** bouwkundig ontwerp bureau BV
 Giidelaan 7, 6095 AL Baexem
 tel: 0475-451697

www.vandenschoor.nl info@vandenschoor.nl

