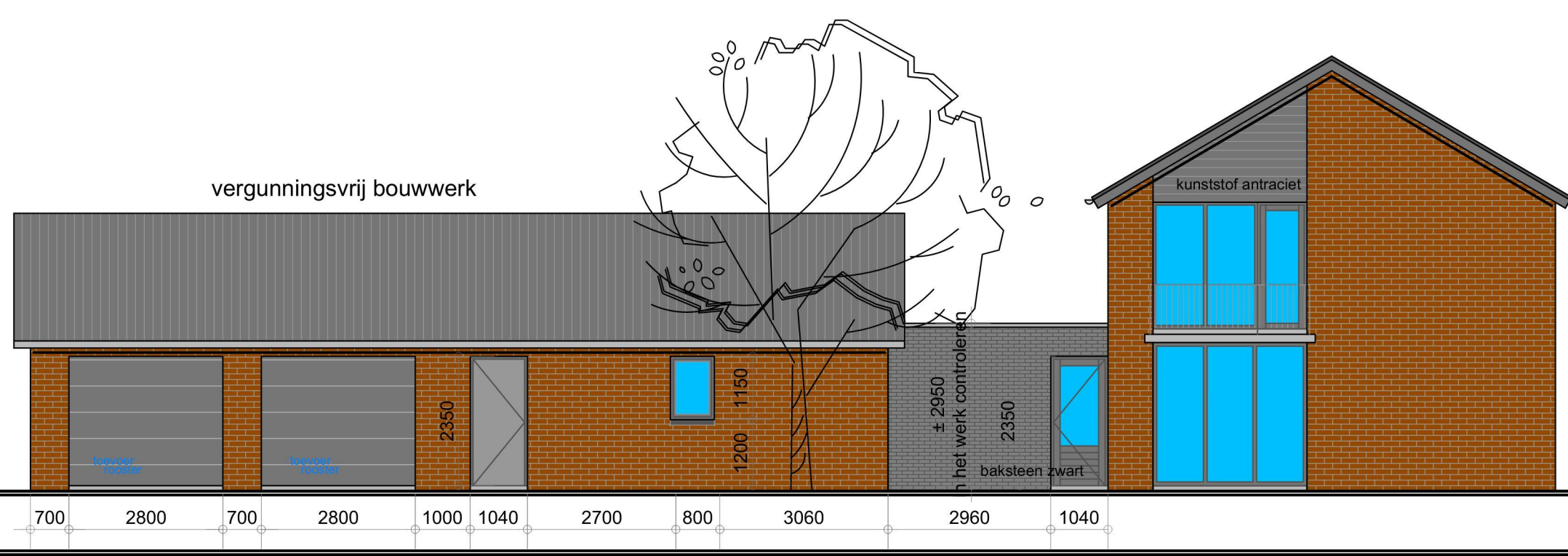
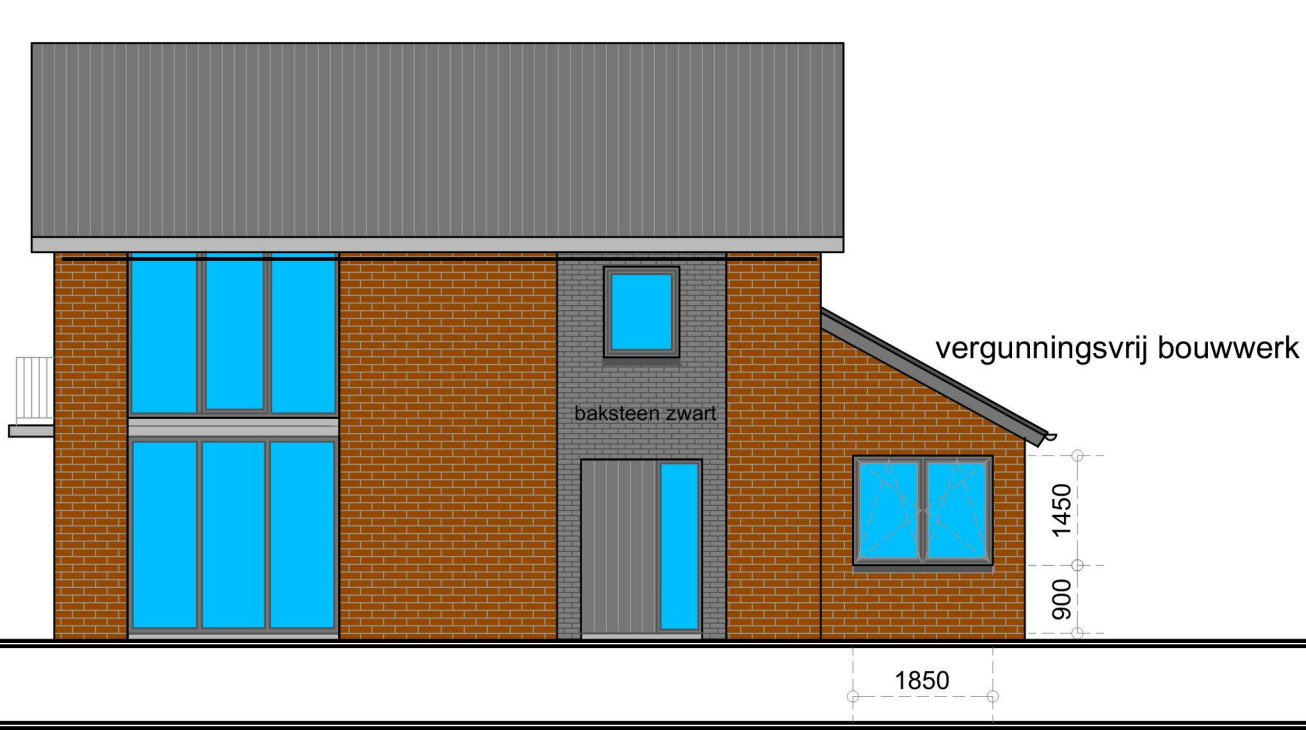


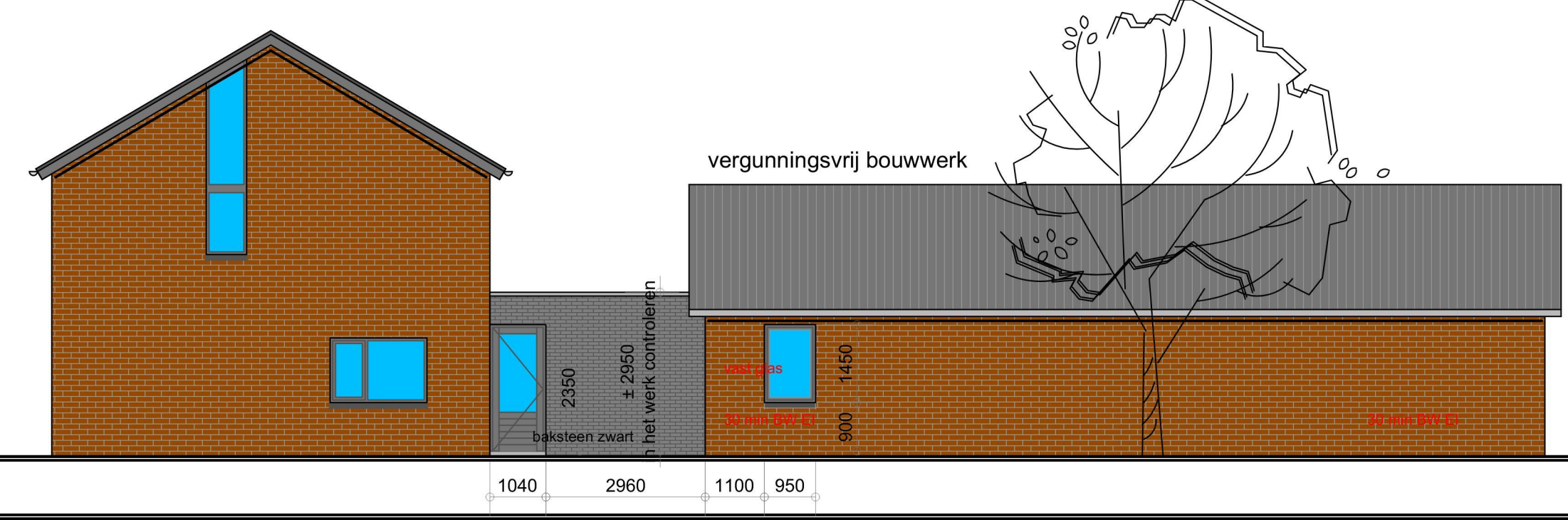
- Linkergevel - bestand -



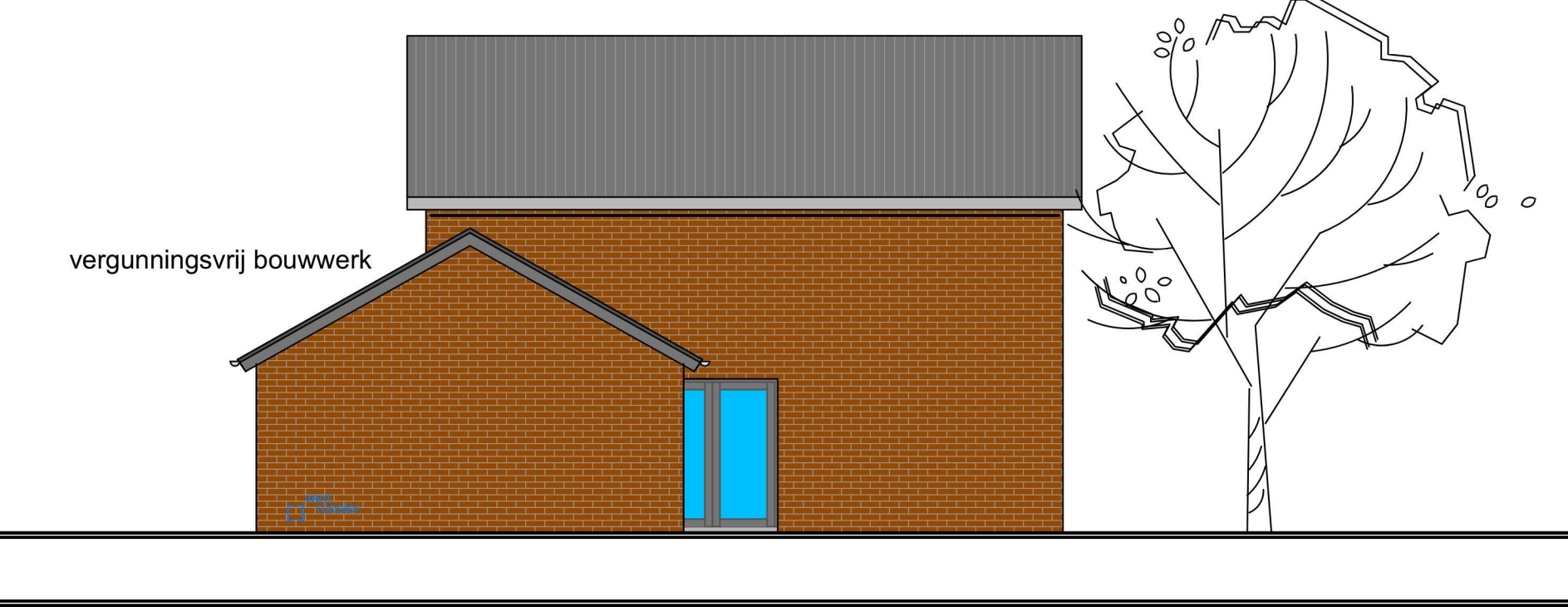
- Voorgevel - bestand -



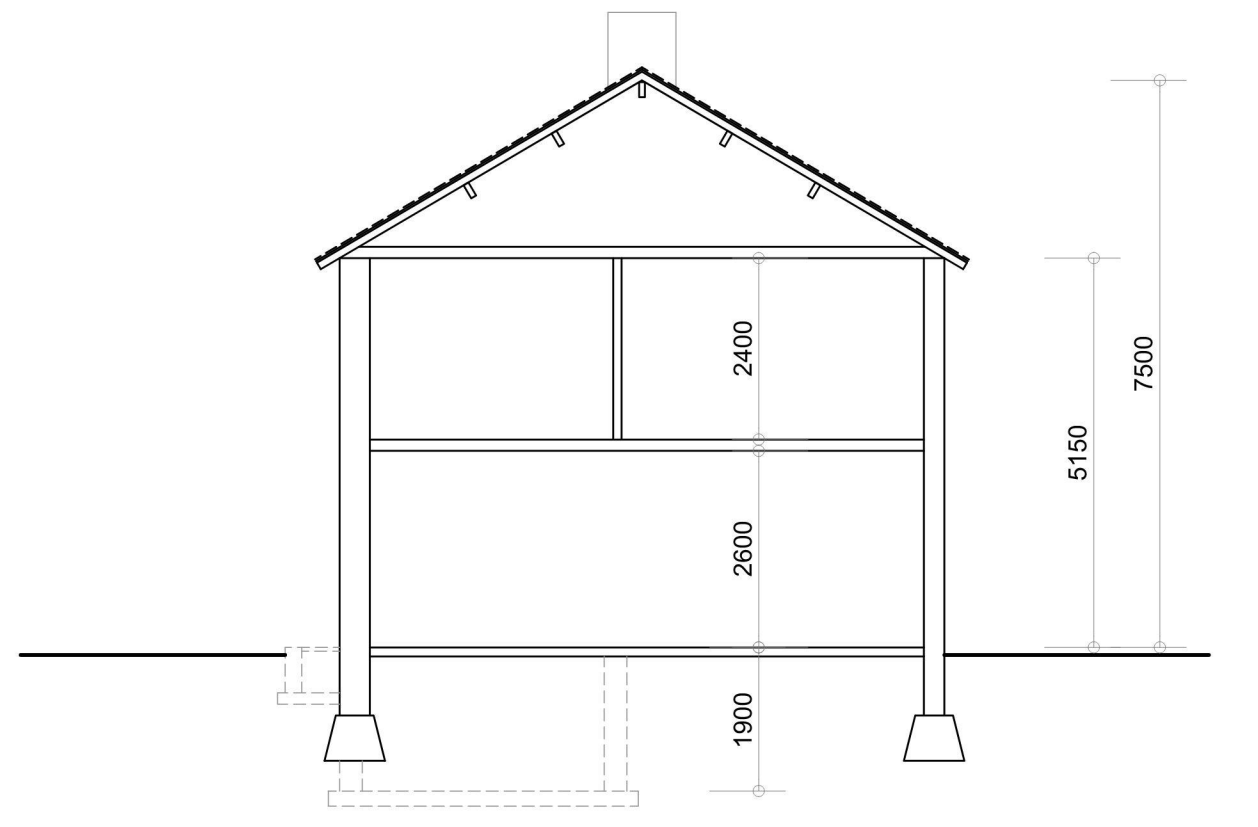
- Rechtergevel - bestand -



- Achtergevel - bestand -



- Linkergevel - nieuw -

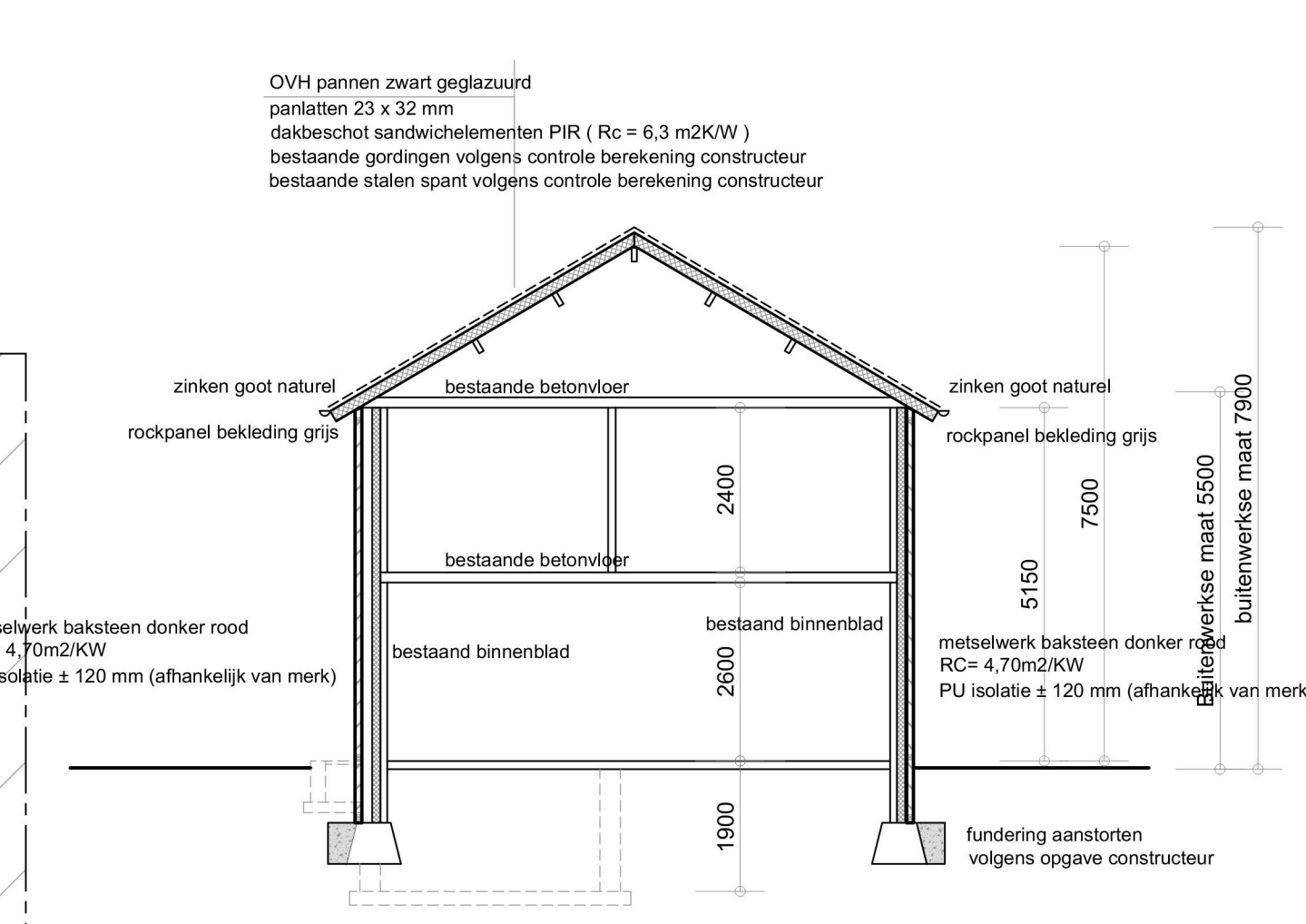


- Voorgevel - nieuw -

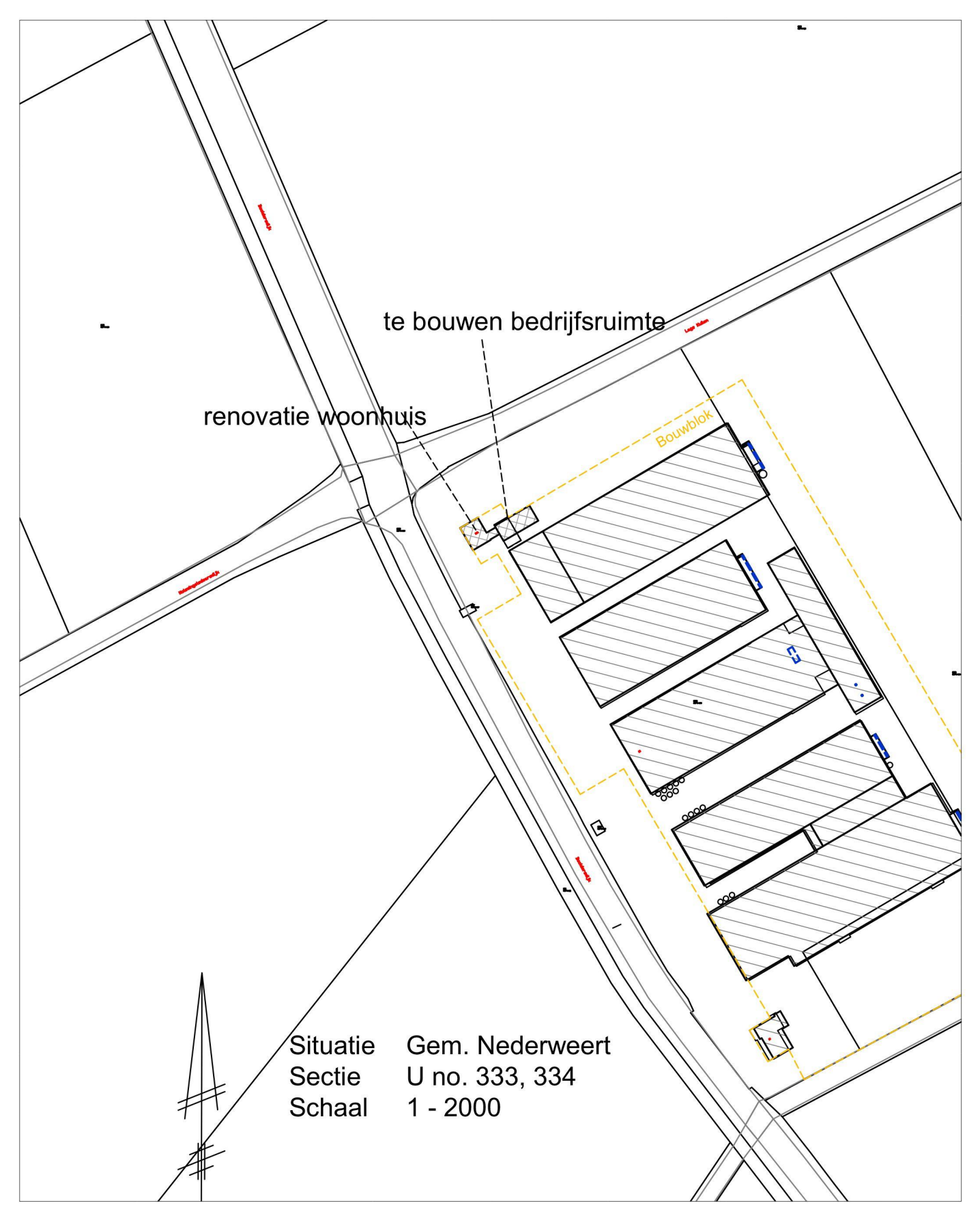
Schakelaars en combinaties op 1050 mm + vloer plaaften  
Wandcontactdozen in kantoorruimte op 300 mm + vloer plaaften  
In de keuken aansluitingen voor afzuigkap, koelkast, magnetron, kookplaat en vaatwasser.  
Buitenverlichting te schakelen op schemerschakelaar.  
Boven kozijnen bij opgaand metselwerk Compribat kunststof slabben en open stobvoegen h.o.h. 1000mm toepassen.  
Aan de zij- en onderkant van de kozijnen DPC 200 T folie, breed 150mm toepassen, en naad isolatie afschrijven.  
Drinkwater installatie volgens NEN 1010 en afd. 6.2 bouwbesluit.  
Gasinstallatie volgens NEN 1078 en afd. 6.2 bouwbesluit.  
Schakelaars en combinaties op 1050 mm + vloer plaaften  
Wandcontactdozen in alle ruimtes op 300 mm + vloer plaaften  
Drinkwater installatie volgens NEN 1006 en afd. 6.3 bouwbesluit.  
Schilderswerk uitvoeren volgens NPR 3672.  
Warmwaterbinnenleidingen weg te werken in wanden en/of vloeren van steenachtige materialen.  
Leidingen aanbrengen in mantelbuizen, E.e.a. volgens afd 6.3 bouwbesluit.  
Ontwerp en uitvoering van de riolering volgens afd 6.3 bouwbesluit NEN 3215, in pvc klasse 41.

De grenswaarde van de warmteverstand van de uitwendige scheidingenconstructies, grenzend aan een verblijfsgebied of aan een toilet- badruimte, bedraagt ten minste: tvv vloer 3,5 m2 KW, gevel 4,5 m2 KW, dak 6,0 m2 KW  
De voorgeschreven bepalingmethode voor het bepalen van de warmteverstand is neergelegd in NEN 1068 en afd 5.1 bouwbesluit, "Thermische isolatie van gebouwen".  
Wering van vocht naar binnen als bedoeld afd 3.5 bouwbesluit NEN 2778  
In het totaal van de uitwendige scheidingenconstructie van een verblijfsgebied moet, met het oog op de behoeft van daglicht en het uitzicht naar buiten, een equivalente daglichtoppervlakte als bedoeld in afd. 3.11 bouwbesluit en NEN 2057, aanwezig zijn.  
De afsluitingen van doorvoeringen luchtdicht afwerken conform NEN 2768 en afd. 4.12 bouwbesluit.  
Verlichting ingevolge afd. 6.1, 6.2, 6.3, 6.4 en 6.5 bouwbesluit.  
Opstelplaats warmwaterboiler volgens afd 4.7 bouwbesluit. (bestaande cv installatie)  
Opstelplaats stooktoestel of stookruimte volgens afd. 4.7 bouwbesluit (bestaande cv-installatie)  
De details en kwaliteit van het gevelmetselwerk volgens KVT 95.  
Alle deuren - ramen en kozijnen moeten volgens NEN 5096, een weerstandsklasse voor inbraakwerendheid hebben van tenminste klasse 2.  
Alle te verwerken grond en materialen volgens voorschriften bouwstoffenbesluit.  
Het geheel uit te voeren volgens de geldende bebouwings en NEN voorschriften.  
Alle materialen te werken en aanbrengen volgens voorschriften fabrikant.  
De details en kwaliteit van de kunststoframen - deuren volgens richtlijn SKG - VKG en KOMO-keur.  
De vrije doorgang van de verschillende ruimten voldoen van artikel 4.22 bouwbesluit 2012

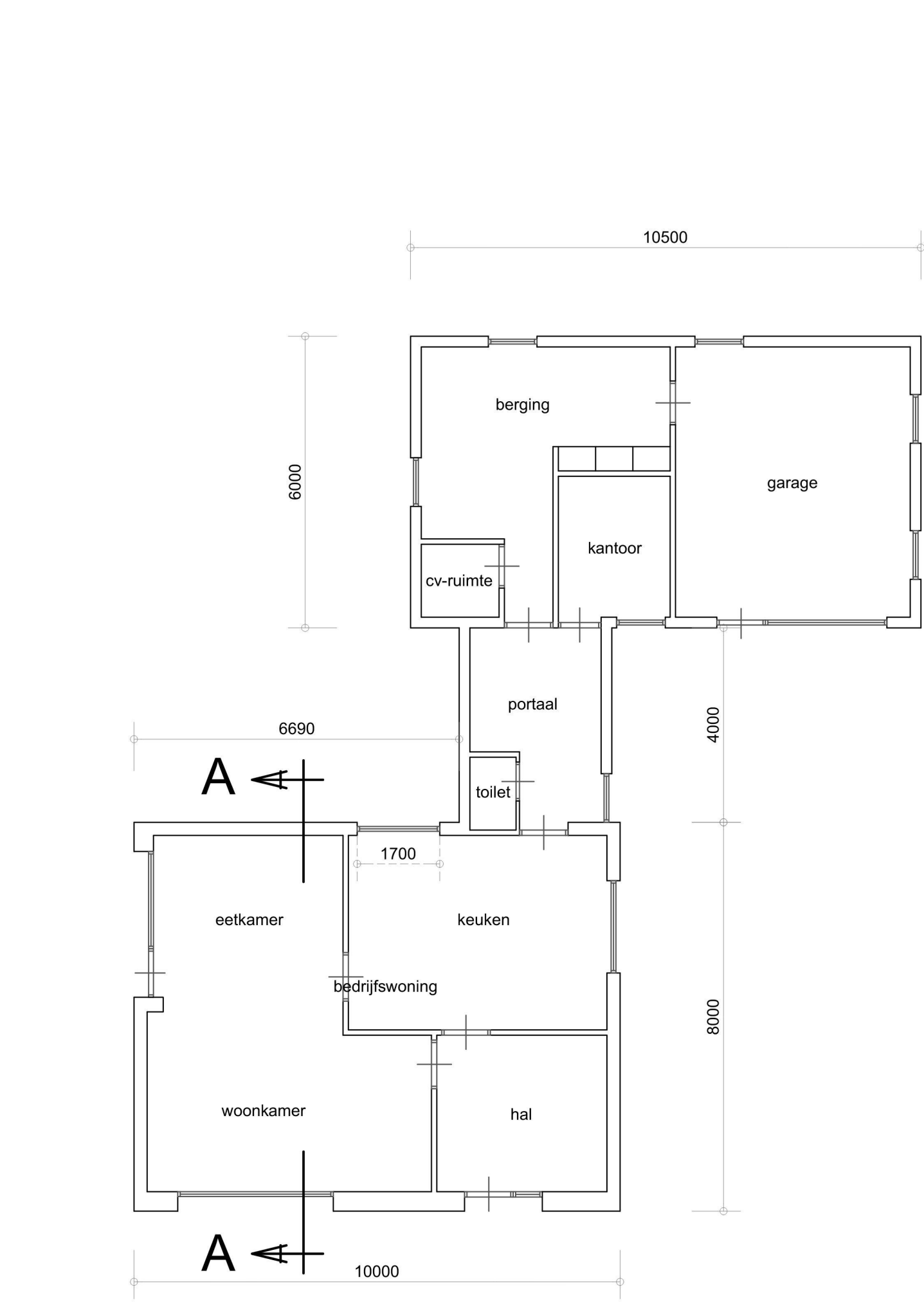
- Rechtergevel - nieuw -



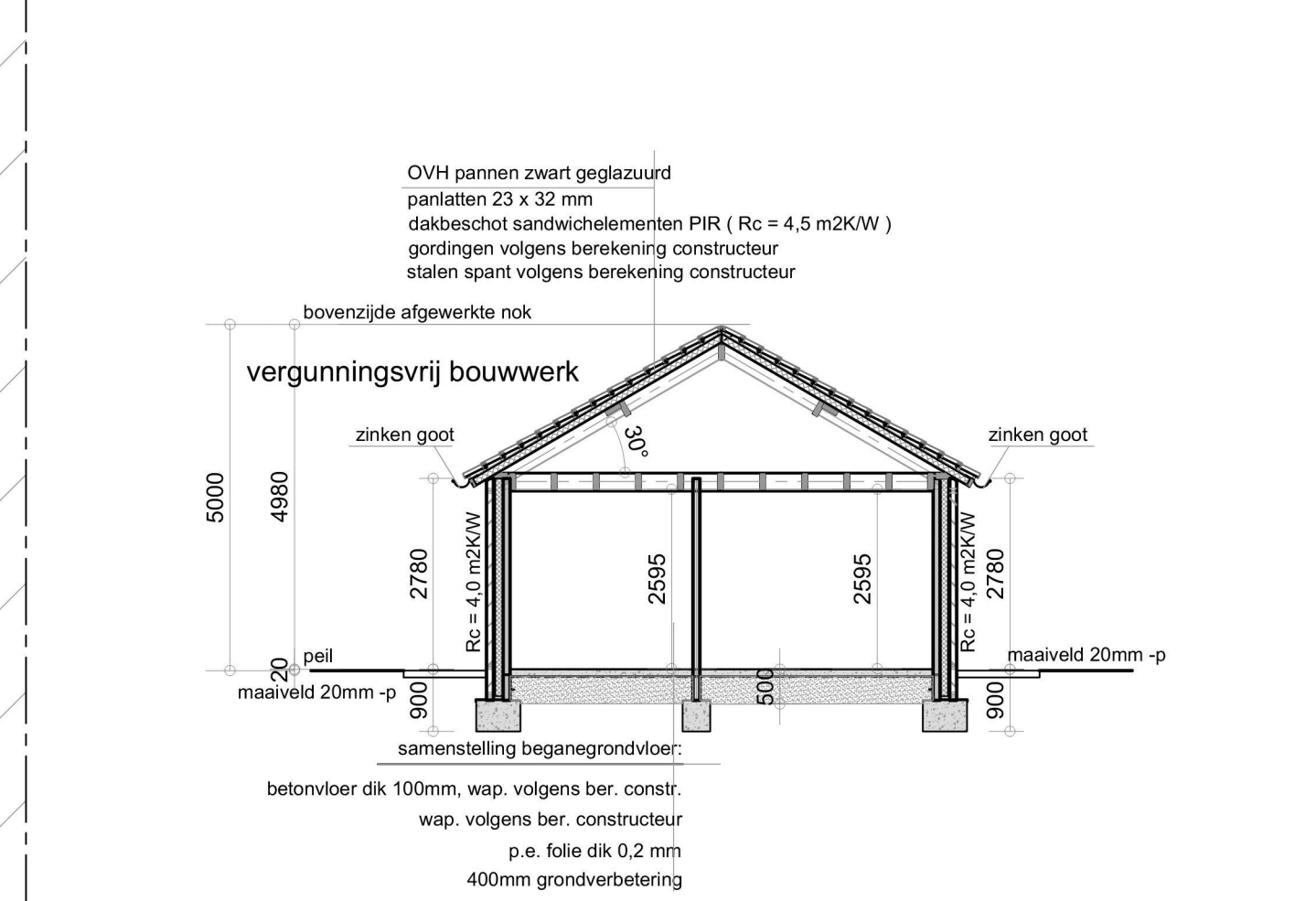
- Achtergevel - nieuw -



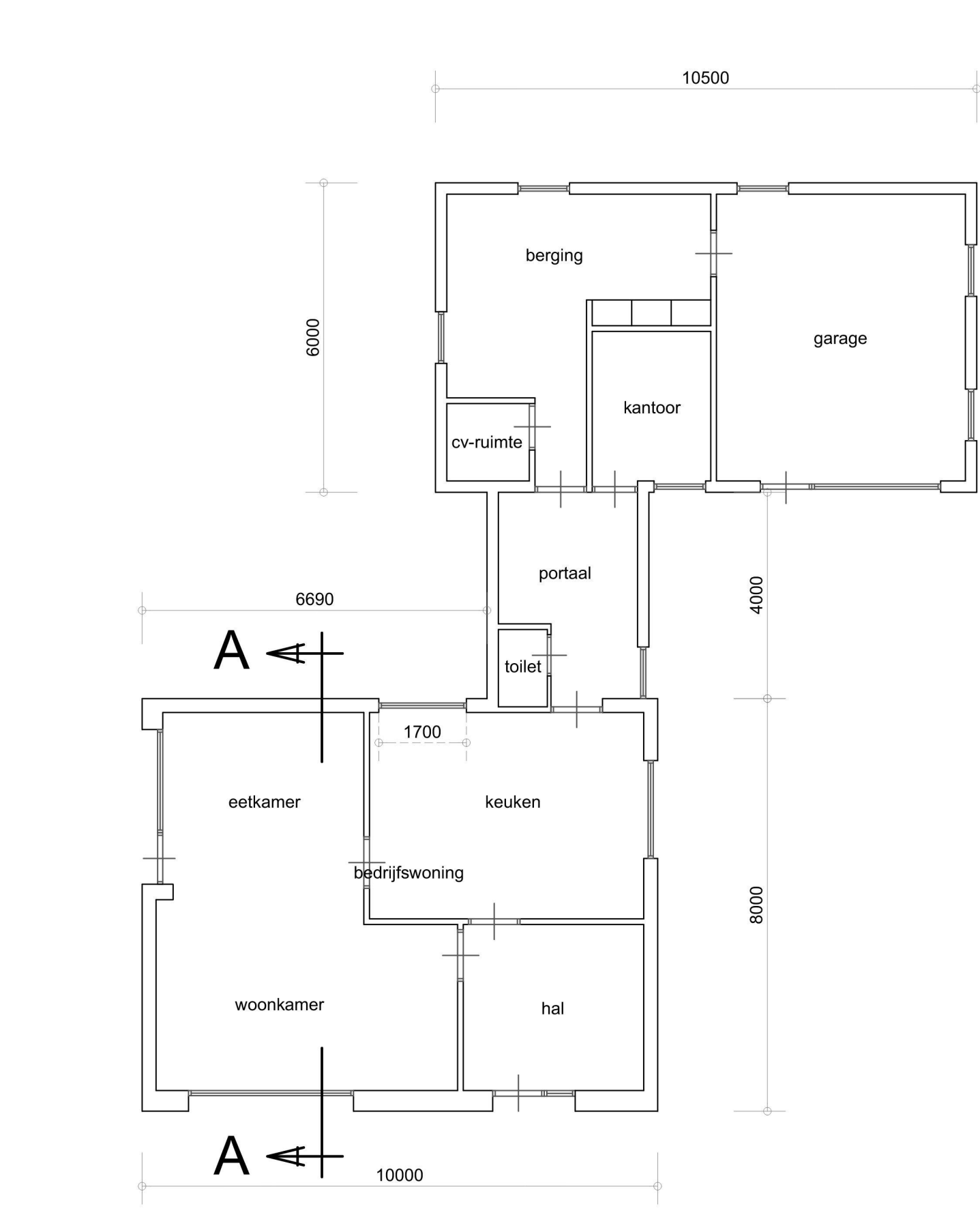
- Doorsnede A - A - bestand -



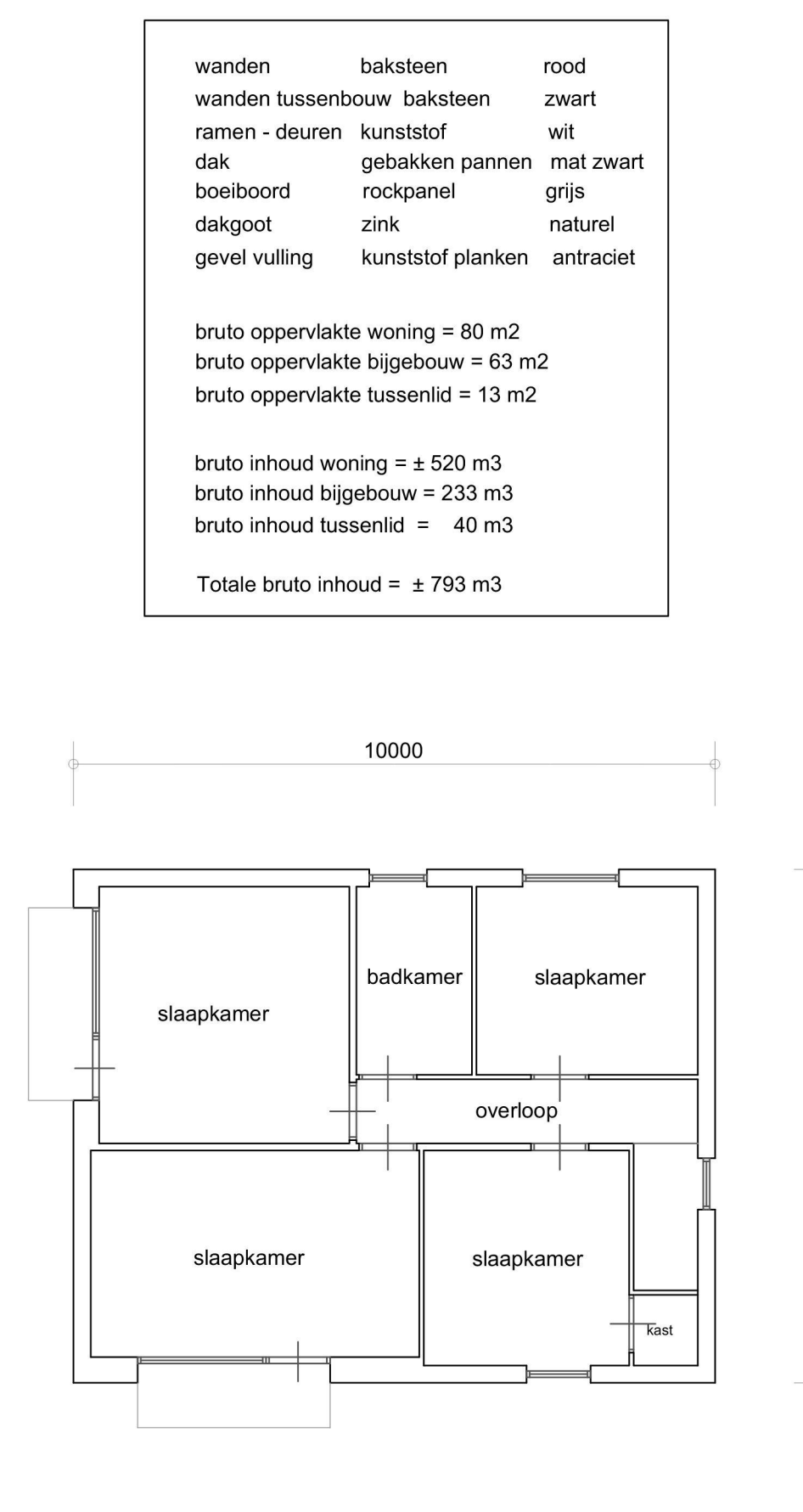
- Doorsnede A - A - nieuw -



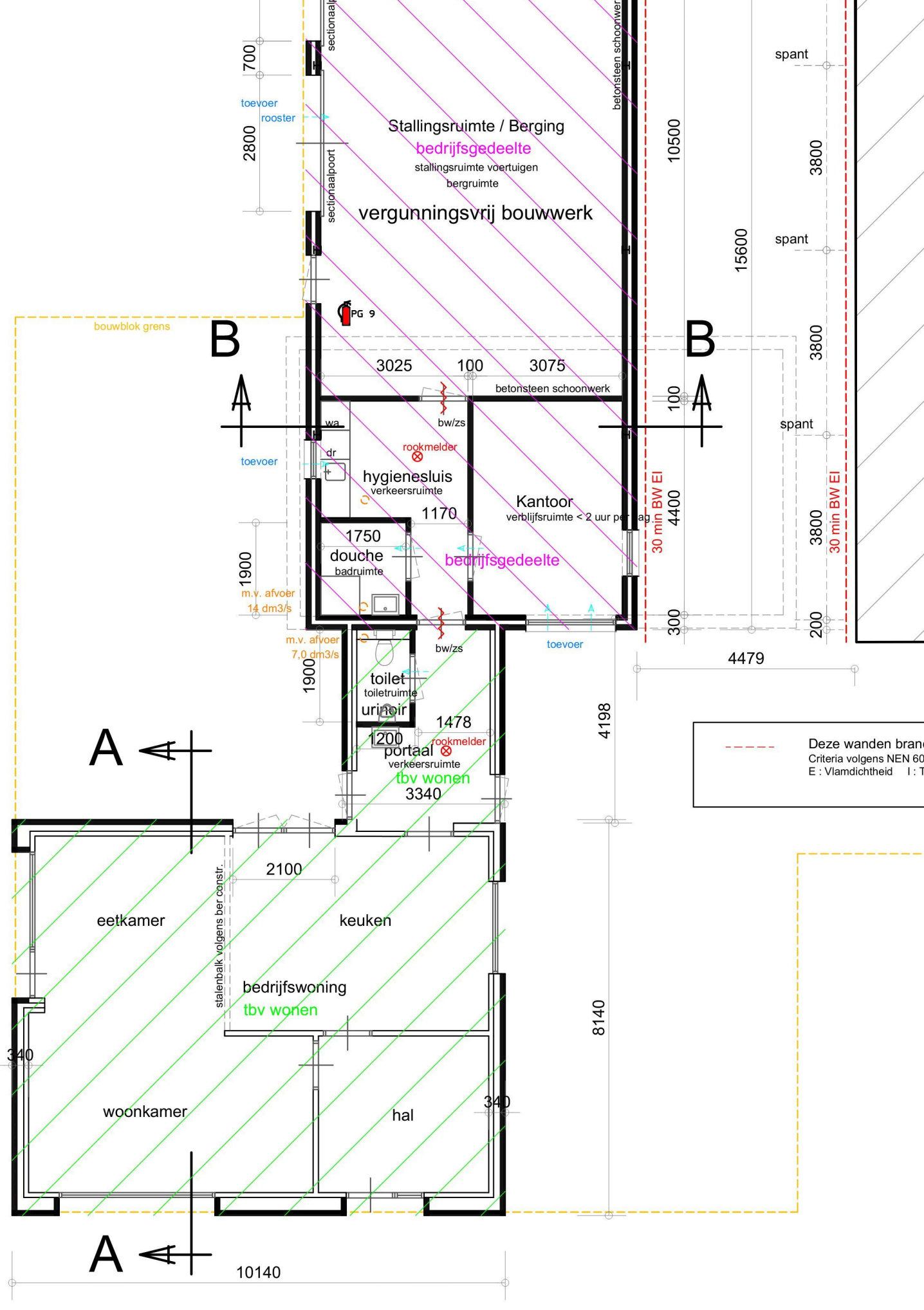
- Plattegrond - bestand -



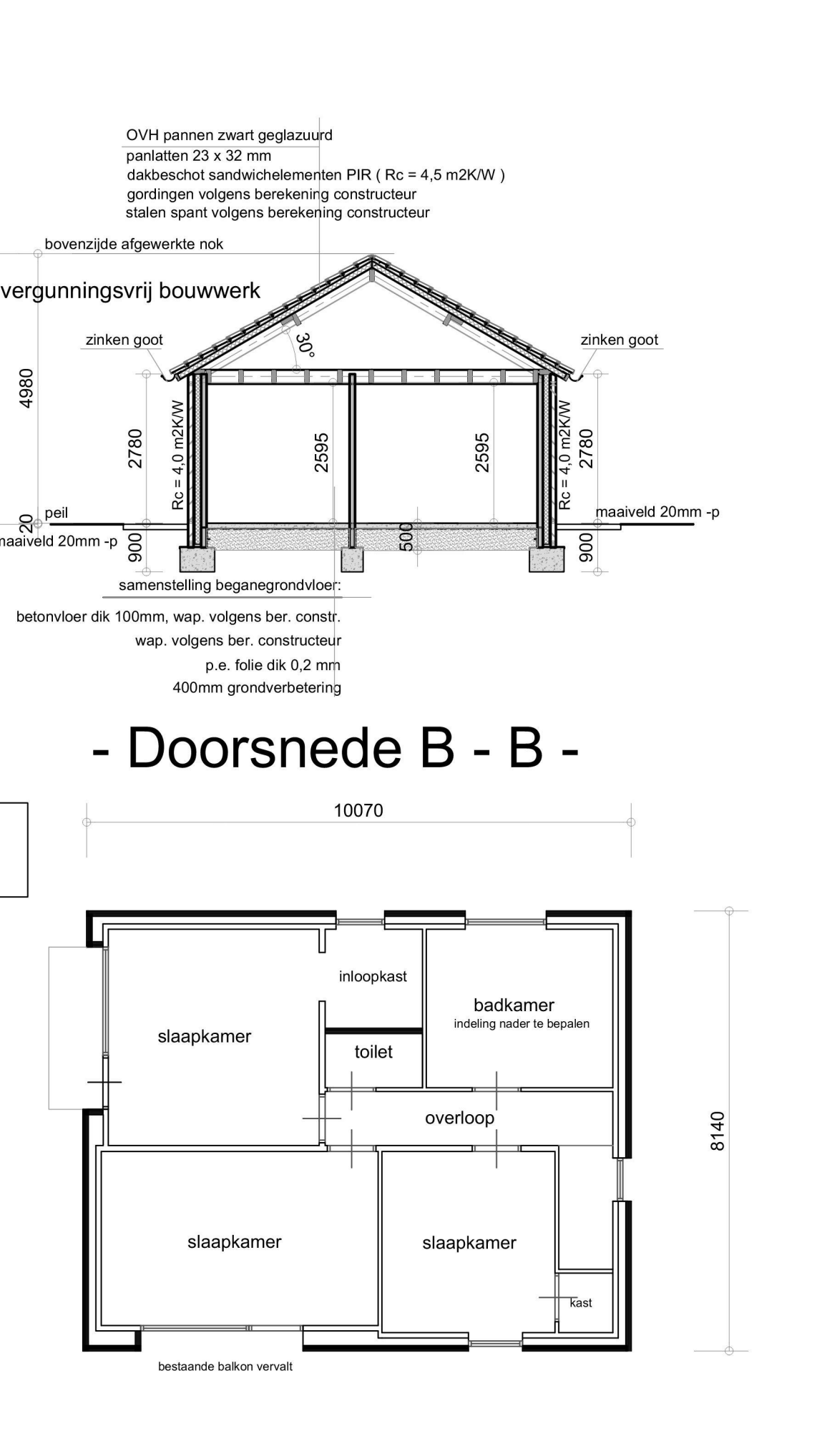
- Verdieping - bestand -



- Plattegrond - nieuw -



- Verdieping - nieuw -



wanden baksteen rood  
wanden tussenbouw baksteen zwart  
ramen - deuren kunststof wit  
dak gebakken pannen mat zwart  
boeiboord rockpanel grijs  
dakgoot zink  
gevel vulling kunststof planken antraciet

bruto oppervlakte woning = 80 m2  
bruto oppervlakte bijgebouw = 63 m2  
bruto oppervlakte tussensid = 13 m2

bruto inhoud woning = ± 520 m3  
bruto inhoud bijgebouw = 233 m3  
bruto inhoud tussensid = 40 m3

Totale bruto inhoud = ± 793 m3

wanden baksteen rood  
wanden tussenbouw baksteen zwart  
ramen - deuren kunststof grijs / antraciet  
dak gebakken pannen mat zwart  
boeiboord rockpanel grijs / antraciet  
dakgoot zink  
gevel vulling kunststof planken antraciet

vergunningsvrij bouwwerk  
bedrijfsgebouwe  
bruto oppervlakte woning = 82 m2  
bruto oppervlakte bedrijfsgebouw = 106 m2

vergunningsvrij bouwwerk  
bedrijfsgebouwe  
bruto oppervlakte woning = 549 m3  
bruto inhoud tussensid = 44 m3

Totale bruto inhoud = ± 593 m3

Totale bruto inhoud bedrijfsgebouwe = ± 445 m3

Alle constructieve gegevens volgens tekening en berekening constructeur  
Alle maten in het werk controleren, en zonodig aanpassen

Werk: verbouwing bedrijfswooning en bouwen vergunningsvrije bedrijfsruimte  
Bestaande en Nieuwe Bestand, Besteltekening

Opdrachtgever:

Werk nr: 4712-6

gew. d.d. 11-10-2022/V4  
gew. d.d. 29-06-2022/V3  
d.d. 23-06-2022/V1  
Schaal 1:100