

000_KOW - doc.lijst DO							
TEKNR.	ONDERDEEL	DATUM	WIJZ.	WIJZ. DATUM	OMSCHRIJVING	STATUS	GET.
000 - algemeen							
DO-000	doc.lijst DO	31-05-2021					RW
DO-00S	situatie nieuw 1_200	31-05-2021					RW
DO-01S	situatie nieuw 1_500	31-05-2021					RW
DO-02S	situatie bestaand 1_200	31-05-2021					RW
100 - plattegronden							
DO-100	plattegrond PEIL=0	31-05-2021					RW
DO-101	plattegrond 1e	31-05-2021					RW
DO-102	plattegrond 2e	31-05-2021					RW
DO-103	plattegrond 3e	31-05-2021					RW
DO-104	plattegrond 4e	31-05-2021					RW
DO-105	plattegrond dakaanzicht	31-05-2021					RW
200 - gevels							
DO-200	gevel zuid-oost - Parkweg	31-05-2021					RW
DO-201	gevel zuid-wes - Rozenboomlaan	31-05-2021					RW
DO-202	gevel noord - binnenterrein	31-05-2021					RW
300 - doorsneden							
DO-300	doorsnede AA	31-05-2021					RW
DO-301	doorsnede BB	31-05-2021					RW
DO-302	doorsnede CC	31-05-2021					RW
700 - Bouwbesluit							
DO-700	GO en BVO staat	31-05-2021					JPA
DO-701	plattegronden BVO	31-05-2021					JPA



VBG01
E9516

VBG01
E9165

VBG01
E4342

Rozenboomlaan

open bestrating
met grasblokken

VBG01
E7996

Parkweg

VBG01
E8741

VBG01
E8739

VBG01
E8740

VBG01
E9023

VBG01
E4317

VBG01
E4318

realiseren 20 parkeerplaatsen

maatvoering parkeervakken en parkeerweg conform
NEN 2443 afmetingen stallingsgarage

90_terrein groen		
Type	Model	Area
90_KOW_groen d=250 (bestaand)	terrein groen bestaand	74 m ²
terrein groen bestaand: 1		74 m ²
90_KOW_groen d=250 (nieuw)	terrein groen nieuw	282 m ²
terrein groen nieuw: 1		282 m ²
20_basisvloer d=150	terrein totaal	1547 m ²
terrein totaal: 1		1547 m ²

in bewerking

Wijziging	Datum	Omschrijving

Project: Parkweg - Voorburg - Situatie
Oprachtgever: **situatie nieuw 1_200**



Formaat: A1
Schaal: 1:200

Projectfase: DO
Projectnummer: A-2019360

Getekend: RW
Gecontroleerd: JPA
Contact: www.kow.nl

Datum: 31-05-2021
Tekeningnummer: DO-005



Wijziging	Datum	Omschrijving

Project: **Parkweg - Voorburg - Situatie**
 Opdrachtgever: **situatie nieuw 1_500**



VBG01
E9516

VBG01
E9165

VBG01
E4342

Rozenboomlaan

bestaand parkeerterrein

VBG01
E7996

bestaande parkeerplaatsen

VBG01
E4214

Parkweg

toegang parkeerterrein

toegang parkeerterrein

VBG01
E8741

VBG01
E4317

VBG01
E4318

VBG01
E8739

VBG01
E8740

VBG01
E9023

90 terrein groen		
Type	Model	Area
90_KOW_groen d=250 (bestaand)	terrein groen bestaand	74 m ²
terrein groen bestaand: 1		74 m ²
90_KOW_groen d=250 (nieuw)	terrein groen nieuw	282 m ²
terrein groen nieuw: 1		282 m ²
20_basisvloer d=150	terrein totaal	1547 m ²
terrein totaal: 1		1547 m ²

Wijziging	Datum	Omschrijving

Project: Parkweg - Voorburg - Situatie
Oprachtgever: **situatie bestaand 1_200**

RENVOOI

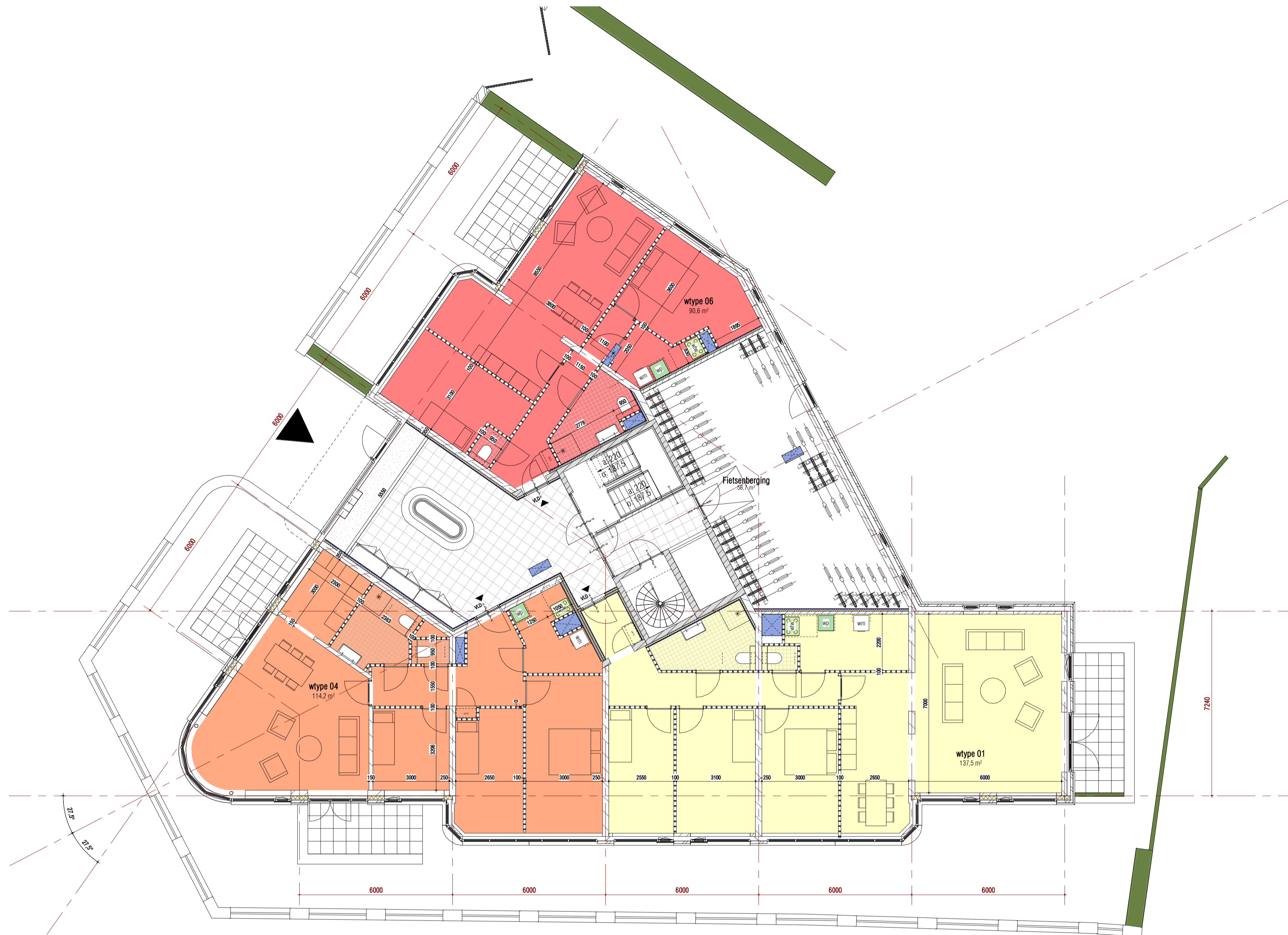
wandopbouw:	vloeren:
betonwand, afmetingen volgens opgave constructeur	tegelpatroon is aanduiding tegelwerk en geen exacte verdeling
prefab betonwand, afmetingen volgens opgave constructeur	
kalkzandsteen	
kalkzandsteen vellingblokken	
metselwerk in verband volgens afwerkstaat	
isolatie	

kozijnen:	pui/kozijn, kleur vlgs afwerkstaat
binnendeur	

brandveiligheid:	brandwerendheid 30min. WBD80	algemene noodverlichting
brandwerendheid 60min. WBD80		
deur zellsluitend / 30min. WBD80 / 60min. WBD80		
raam/ deur 30min. WBD80		
raam/ deur 60min. WBD80		

sanitair/ witgoed:	hangtoilet / fontein	wastafel
douche	opstelplaats wasmachine / wasdroger	

- regelgeving:**
vrije doorgang:
 Algemeen: vrije doorgang van ten minste 850mm en ten minste 2300mm vrije hoogte
 Toegang liftkooi: 900x2300mm
 afmetingen liftkooi: minimaal 1100x2100x2400mm (b x l x h)
- energieprestatie**
 Uitgangspunten R_e: begane grondvloer = 3,5
 buitengevel = 4,5
 dak = 6,0
- voor brandveiligheidsconcept en brandoverlagberekeningen zie rapportages
 - voor ventilatieroosters zie rapportages
 - voor ventilatie, spuiventilatie en daglicht toetreding zie berekeningen
 - voor constructie zie tekeningen en -berekeningen
 - voor installatiegegevens zie tekeningen en berekeningen
 - gebouw voorzien van vluchtroute-aanduiding, zie rapportage/tekeningen
 - voor noodverlichting zie tekeningen
 - HWA/ VWA volgens opgave en tekeningen
 - dilataties volgens opgave leveranciers
 - schachten uitvoeren volgens NEN 6068
 - brandveiligheid en rookproductie van materialen volgens bouwbesluit
 - vrije hoogte van verlijfsruimtes en -gebieden minimaal 2600mm
 - totaal verblijfsgebied van een woning is ten minste 55% van het gebruiksoppervlak
 - trappen volgens bouwbesluit, afmetingen vlgs art. 2.33 - Afmetingen trap
 - vloer- en trapafscheidings volgens bouwbesluit, hoogte hekwerken min. 1000+vl (1200+vl bij h> 13m)
 - liftkooi vzw noodverlichting
 - vlucht- en paniekdeuren: sluitwerk en beslag vlgs NEN-EN 1125
 - nooddeuren: sluitwerk en beslag vlgs NEN-EN 179
 - wateropname van materialen op vloer, wand en plafons van sanitaire ruimtes vlgs bouwbesluit.
 - vloeren en wanden van sanitaire ruimtes vzw tegelwerk
 - afmetingen toiletruimte minimaal 900x1200mm
 - licht- en waterdichtheid, vochtwerende voorzieningen van scheidingsconstructie volgens bouwbesluit
 - inbraakwerendheid volgens bouwbesluit, NEN 5087 en NEN 5096
 - wering van ratten en muizen vlgs bouwbesluit: naden en kieren < 10mm
 - gebruik van producten en materialen vzw CE-markering en kwaliteitsverklaringen
 - veiligheidsbeglazing in de gevel moet voldoen aan NEN 2608, NEN-EN 1990 en NEN-EN 1991-1-4



Wijziging	Datum	Omschrijving

Project Parkweg - Voorburg	Onderdeel plattegrond PEIL=0			
Opdrachtgever				
Formaat A1	Projectfase DO	Getekend RW	Gecontroleerd JPA	Datum 31-05-2021
Schaal 1:100	Projectnummer A-2019360	Contact www.kow.nl		Tekeningnummer DO-100

RENVOOI

wandopbouw:	vloeren:
betonwand, afmetingen volgens opgave constructeur	tegelpatroon is aanduiding tegelwerk en geen exacte verdeling
prefab betonwand, afmetingen volgens opgave constructeur	
kalkzandsteen	
kalkzandsteen vellingblokken	
metselwerk in verband volgens afwerkstaat	
isolatie	

kozijnen:	pui/kozijn, kleur vlgs afwerkstaat
binnendeur	

brandveiligheid:	brandwerendheid 30min. WBD80	algemene noodverlichting
brandwerendheid 60min. WBD80		
deur zellsluitend / 30min. WBD80 / 60min. WBD80		
raam/ deur 30min. WBD80		
raam/ deur 60min. WBD80		

sanitair/ witgoed:	hangtoilet / fontein	wastafel
douche	opstelplaats wasmachine / wasdroger	

- regelgeving:**
vrije doorgang:
 Algemeen: vrije doorgang van ten minste 850mm en ten minste 2300mm vrije hoogte
 Toegang liftkooi: 900x2300mm
 afmetingen liftkooi: minimaal 1100x2100x2400mm (b x l x h)
- energieprestatie**
 Uitgangspunten R_e: begane grondvloer = 3,5
 buitengevel = 4,5
 dak = 6,0
- voor brandveiligheidsconcept en brandoverlagberekeningen zie rapportages
 - voor ventilatorroosters zie rapportages
 - voor ventilatie, spuiventilatie en daglicht toetreding zie berekeningen
 - voor constructie zie tekeningen en berekeningen
 - voor installatiegegevens zie tekeningen en berekeningen
 - gebouw voorzien van vluchtroute-aanduiding, zie rapportage/tekeningen
 - voor noodverlichting zie tekeningen
 - HWA/ VWA volgens opgave en tekeningen
 - dilatatie volgens opgave leveranciers
 - schachten uitvoeren volgens NEN 6068
 - brandveiligheidsconcept en brandoverlagberekeningen zie rapportages
 - brandveiligheid en rookproductie van materialen volgens bouwbesluit
 - vrije hoogte van vertijlruimtes en -gebieden minimaal 2600mm
 - totaal verblijfsgebied van een woning is ten minste 55% van het gebruiksoppervlak
 - trappen volgens bouwbesluit, afmetingen vlgs art. 2.33 - Afmetingen trap
 - vloer- en trapafdelingen volgens bouwbesluit, hoogte hekwerken min. 1000+vl (1200+vl bij h> 13m)
 - liftkooi vzw noodverlichting
 - vlucht- en paniekdeuren: sluitwerk en beslag vlgs NEN-EN 1125
 - nooddeuren: sluitwerk en beslag vlgs NEN-EN 179
 - wateropname van materialen op vloer, wand en plafonds van sanitaire ruimtes vlgs bouwbesluit.
 - vloeren en wanden van sanitaire ruimtes vzw tegelwerk
 - afmetingen toiletputten minimaal 900x1200mm
 - licht- en waterdichtheid, vochtwerende voorzieningen van scheidingsconstructie volgens bouwbesluit
 - inbraakwerendheid volgens bouwbesluit, NEN 5087 en NEN 5096
 - wering van ratten en muizen vlgs bouwbesluit: naden en kieren < 10mm
 - gebruik van producten en materialen vzw CE-markering en kwaliteitsverklaringen
 - veiligheidsbeglazing in de gevel moet voldoen aan NEN 2608, NEN-EN 1990 en NEN-EN 1991-1-4

Wijziging	Datum	Omschrijving

Project Parkweg - Voorburg	Onderdeel plattegrond 1e			
Opdrachtgever				
Formaat A1	Projectfase DO	Getekend RW	Gecontroleerd JPA	Datum 31-05-2021
Schaal 1:100	Projectnummer A-2019360	Contact www.kow.nl		Tekeningnummer DO-101



RENVOOI

wandopbouw:

- betonwand, afmetingen volgens opgave constructeur
- prefab betonwand, afmetingen volgens opgave constructeur
- kalkzandsteen
- kalkzandsteen vellingblokken
- metselwerk in verband volgens afwerkstaat
- isolatie

vloeren:

tegelpatroon is aanduiding tegelwerk en geen exacte verdeling

kozijnen:

- pui/kozijn, kleur vlgs afwerkstaat
- binnendeur

brandveiligheid:

- brandwerendheid 30min. WBD80 algemene noodverlichting
- brandwerendheid 60min. WBD80
- deur zellsluitend / 30min. WBD80 / 60min. WBD80
- raam/ deur 30min. WBD80
- raam/ deur 60min. WBD80

sanitair/ witgoed:

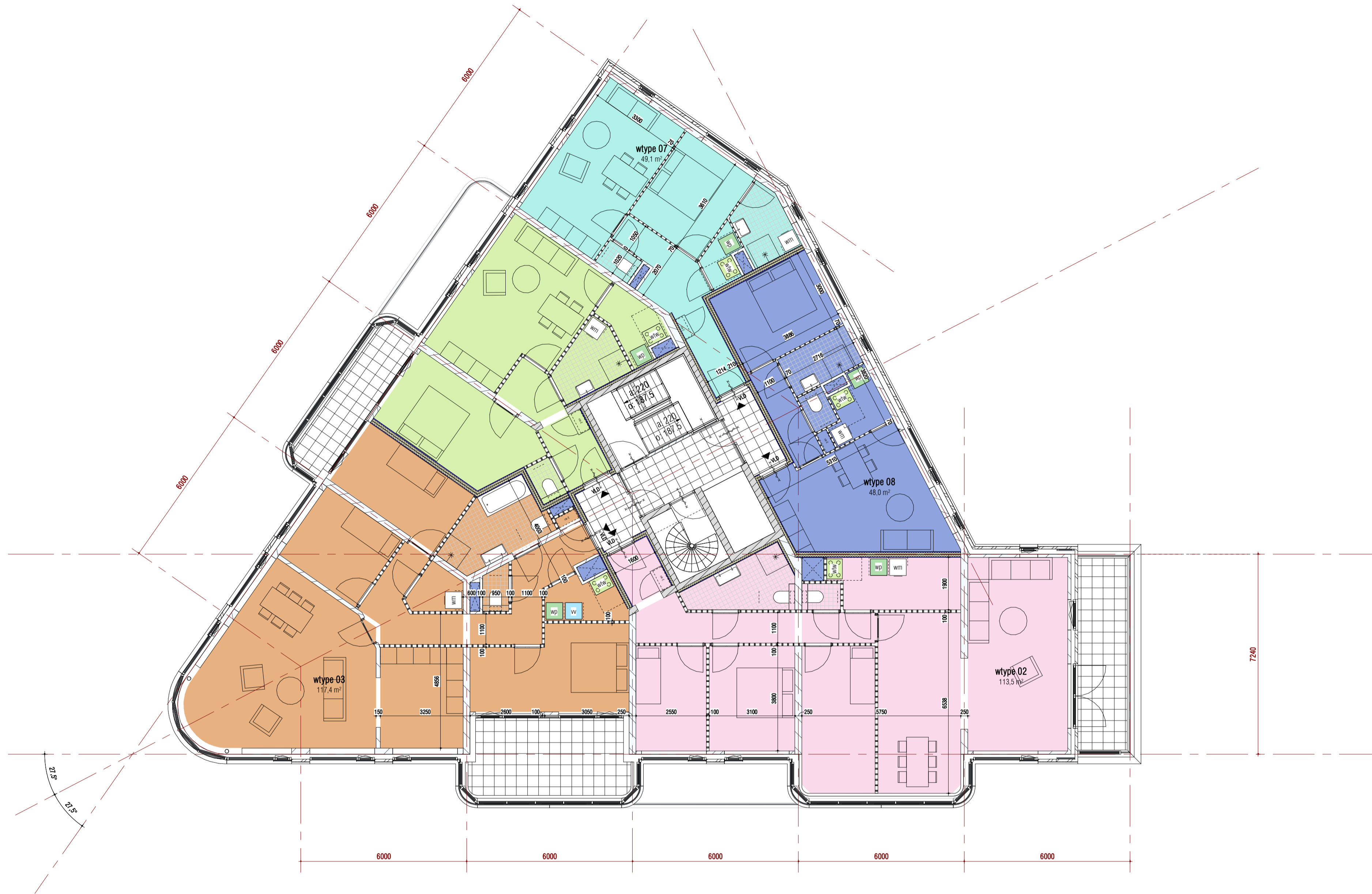
- hangtoilet / fontein wastafel
- douche opstelplaats wasmachine / wasdroger

regelgeving:

vrije doorgang:
Algemeenvrije doorgang van ten minste 850mm en ten minste 2300mm vrije hoogte
Toegang liftkooi: 900x2300mm
afmetingen liftkooi: minimaal 1100x2100x2400mm (b x l x h)

energieprestatie
Uitgangspunten R_e: begane grondvloer = 3,5
buitengevel = 4,5
dak = 6,0

- voor brandveiligheidsconcept en brandoverslagberekeningen zie rapportages
- voor ventilatieroosters zie rapportages
- voor ventilatie, spuiventilatie en daglicht toetreding zie berekeningen
- voor constructie zie tekeningen en -berekeningen
- voor installatiegegevens zie tekeningen en berekeningen
- gebouw voorzien van vluchtroute-aanduiding, zie rapportage/tekeningen
- voor noodverlichting zie tekeningen
- HWA/ VWA volgens opgave en tekeningen
- dilataties volgens opgave leveranciers
- schachten uitvoeren volgens NEN 6068
- brandgevaarlijkheid dak volgens NEN 6063
- brandveiligheid en rookproductie van materialen volgens bouwbesluit
- vrije hoogte van vertielfruities en -gebieden minimaal 2600mm
- totaal verblijfsgebied van een woning is ten minste 55% van het gebruiksoppervlak
- trappen volgens bouwbesluit, afmetingen vlgs art. 2.33 - Afmetingen trap
- vloer- en trapafscheidings volgens bouwbesluit, hoogte hekwerken min. 1000+vl (1200+vl bij h> 13m)
- liftkooi vzw noodverlichting
- vlucht- en paniekdeuren: sluitwerk en beslag vlgs NEN-EN 1125
- nooddeuren: sluitwerk en beslag vlgs NEN-EN 179
- wateropname van materialen op vloer, wand en plafons van sanitaire ruimtes vlgs bouwbesluit.
- vloeren en wanden van sanitaire ruimtes vzw tegelwerk
- afmetingen toiletruimte minimaal 900x1200mm
- licht- en waterdichtheid, vochtwerende voorzieningen van scheidsconstructie volgens bouwbesluit
- inbraakwerendheid volgens bouwbesluit, NEN 5087 en NEN 5096
- wering van ratten en muizen vlgs bouwbesluit: naden en kieren < 10mm
- gebruik van producten en materialen vzw CE-markering en kwaliteitsverklaringen
- veiligheidsbeglazing in de gevel moet voldoen aan NEN 2608, NEN-EN 1990 en NEN-EN 1991-1-4



Wijziging	Datum	Omschrijving

Project: **Parkweg - Voorburg**
Onderdeel: **plattegrond 2e**
Opdrachtgever:

Formaat: **A1**
Schaal: **1:100**
Projectfase: **DO**
Projectnummer: **A-2019360**
Getekend: **RW**
Gecontroleerd: **JPA**
Contact: **www.kow.nl**



Datum: **31-05-2021**
Tekeningnummer: **DO-102**

RENVOOI

wandopbouw:	vloeren:
betonwand, afmetingen volgens opgave constructeur	tegelpatroon is aanduiding tegelwerk en geen exacte verdeling
prefab betonwand, afmetingen volgens opgave constructeur	
kalkzandsteen	
kalkzandsteen vellingblokken	
metselwerk in verband volgens afwerkstaat	
isolatie	

kozijnen:	
pui/kozijn, kleur vlgs afwerkstaat	
binnendeur	

brandveiligheid:	
brandwerendheid 30min. WBDBO	algemene noodverlichting
brandwerendheid 60min. WBDBO	
deur zellsluitend / 30min. WBDBO / 60min. WBDBO	
raam/ deur 30min. WBDBO	
raam/ deur 60min. WBDBO	

sanitair/ witgoed:	
hangtoilet / fontein	wastafel
douche	opstelplaats wasmachine / wasdroger

- regelgeving:**
vrije doorgang
 Algemeen: vrije doorgang van ten minste 850mm en ten minste 2300mm vrije hoogte
 Toegang liftkooi: 900x2300mm
 afmetingen liftkooi: minimaal 1100x2100x2400mm (b x l x h)
- energieprestatie**
 Uitgangspunten R_e: begane grondvloer = 3,5
 buitengevel = 4,5
 dak = 6,0
- voor brandveiligheidsconcept en brandoverslagberekeningen zie rapportages
 - voor ventilatieroosters zie rapportages
 - voor ventilatie, spuiventilatie en daglicht toetreding zie berekeningen
 - voor constructie zie tekeningen en berekeningen
 - voor installatiegegevens zie tekeningen en berekeningen
 - gebouw voorzien van vluchtroute-aanduiding, zie rapportage/tekeningen
 - voor noodverlichting zie tekeningen
 - HWA/ VWA volgens opgave en tekeningen
 - dilataties volgens opgave leveranciers
 - schachten uitvoeren volgens NEN 6068
 - brandgevaarlijkheid dak volgens NEN 6063
 - brandveiligheid en rookproductie van materialen volgens bouwbesluit
 - vrije hoogte van verlijfsruimtes en -gebieden minimaal 2600mm
 - totaal verblijfsgebied van een woning is ten minste 55% van het gebruiksoppervlak
 - trappen volgens bouwbesluit, afmetingen vlgs art. 2.33 - Afmetingen trap
 - vloer- en trapafscheidings volgens bouwbesluit, hoogte hekwerken min. 1000+vl (1200+vl bij h> 13m)
 - liftkooi vzw noodverlichting
 - vlucht- en paniekdeuren: sluitwerk en beslag vlgs NEN-EN 1125
 - nooddeuren: sluitwerk en beslag vlgs NEN-EN 179
 - wateropname van materialen op vloer, wand en plafons van sanitaire ruimtes vlgs bouwbesluit.
 - vloeren en wanden van sanitaire ruimtes vzw tegelwerk
 - afmetingen toiletruimte minimaal 900x1200mm
 - licht- en waterdichtheid, vochtwerende voorzieningen van scheidingsconstructie volgens bouwbesluit
 - inbraakwerendheid volgens bouwbesluit, NEN 5087 en NEN 5096
 - wering van ratten en muizen vlgs bouwbesluit: naden en kieren < 10mm
 - gebruik van producten en materialen vzw CE-markering en kwaliteitsverklaringen
 - veiligheidsbeglazing in de gevel moet voldoen aan NEN 2608, NEN-EN 1990 en NEN-EN 1991-1-4

Wijziging	Datum	Omschrijving

Project	Onderdeel
Parkweg - Voorburg	plattegrond 3e
Opdrachtgever	

Formaat	Projectfase	Getekend	Gecontroleerd	Datum
A1	DO	RW	JPA	31-05-2021
Schaal	Projectnummer	Contact		Tekeningnummer
1:100	A-2019360	www.kow.nl		DO-103



RENVOOI

wandopbouw:

- betonwand, afmetingen volgens opgave constructeur
- prefab betonwand, afmetingen volgens opgave constructeur
- kalkzandsteen
- kalkzandsteen vellingblokken
- metselwerk in verband volgens afwerkstaat
- isolatie

vloeren:

tegelpatroon is aanduiding tegelwerk en geen exacte verdeling

kozijnen:

- pui/kozijn, kleur vlgs afwerkstaat
- binnendeur

brandveiligheid:

- brandwerendheid 30min. WBDBO algemene noodverlichting
- brandwerendheid 60min. WBDBO
- deur zellsluitend / 30min. WBDBO / 60min. WBDBO
- raam/ deur 30min. WBDBO
- raam/ deur 60min. WBDBO

sanitair/ witgoed:

- hangtoilet / fontein wastafel
- douche opstelplaats wasmachine / wasdroger

regelgeving:

vrije doorgang
 Algemeen: vrije doorgang van ten minste 850mm en ten minste 2300mm vrije hoogte
 Toegang liftkooi: 900x2300mm
 afmetingen liftkooi: minimaal 1100x2100x2400mm (b x l x h)

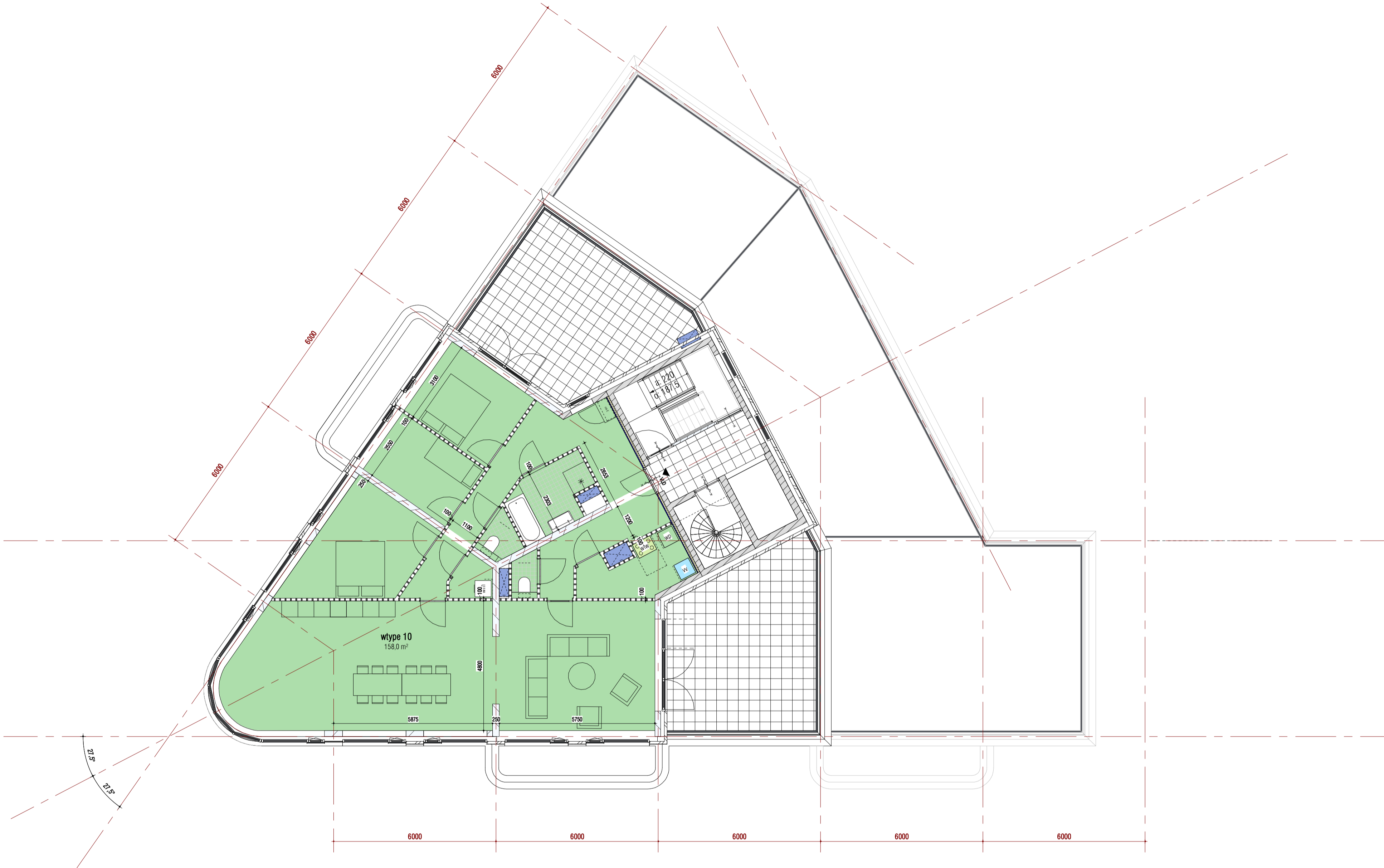
energieprestatie
 Uitgangspunten R_e: begane grondvloer = 3,5
 buitengevel = 4,5
 dak = 6,0

- voor brandveiligheidsconcept en brandoverslagberekeningen zie rapportages
- voor ventilatieroosters zie rapportages
- voor ventilatie, spuiventilatie en daglicht toetreding zie berekeningen
- voor constructie zie tekeningen en -berekeningen
- voor installatiegegevens zie tekeningen en berekeningen
- gebouw voorzien van vluchtroute-aanduiding, zie rapportage/tekeningen
- voor noodverlichting zie tekeningen
- HWA/ VWA volgens opgave en tekeningen
- dilataties volgens opgave leveranciers
- schachten uitvoeren volgens NEN 6068
- brandgevaarlijkheid dak volgens NEN 6063
- brandveiligheid en rookproductie van materialen volgens bouwbesluit
- vrije hoogte van verlijfsruimtes en -gebieden minimaal 2600mm
- totaal verblijfsgebied van een woning is ten minste 55% van het gebruiksoppervlak
- trappen volgens bouwbesluit, afmetingen vlgs art. 2.33 - Afmetingen trap
- vloer- en trapafscheidingen volgens bouwbesluit, hoogte hekwerken min. 1000+vl (1200+vl bij h> 13m)
- liftkooi vzw noodverlichting
- vlucht- en paniekdeuren: sluitwerk en beslag vlgs NEN-EN 1125
- nooddeuren: sluitwerk en beslag vlgs NEN-EN 179
- wateropname van materialen op vloer, wand en plafons van sanitaire ruimtes vlgs bouwbesluit.
- vloeren en wanden van sanitaire ruimtes vzw tegelwerk
- afmetingen toiletruimte minimaal 900x1200mm
- licht- en waterdichtheid, vochtwerende voorzieningen van scheidingsconstructie volgens bouwbesluit
- inbraakwerendheid volgens bouwbesluit, NEN 5087 en NEN 5096
- wering van ratten en muizen vlgs bouwbesluit: naden en kieren < 10mm
- gebruik van producten en materialen vzw CE-markering en kwaliteitsverklaringen
- veiligheidsbeglazing in de gevel moet voldoen aan NEN 2608, NEN-EN 1990 en NEN-EN 1991-1-4

Wijziging	Datum	Omschrijving

Project Parkweg - Voorburg	Onderdeel plattegrond 4e
Opdrachtgever	

Formaat A1	Projectfase DO	Getekend RW	Gecontroleerd JPA	Datum 31-05-2021
Schaal 1:100	Projectnummer A-2019360	Contact www.kow.nl		Tekeningnummer DO-104



RENVOOI

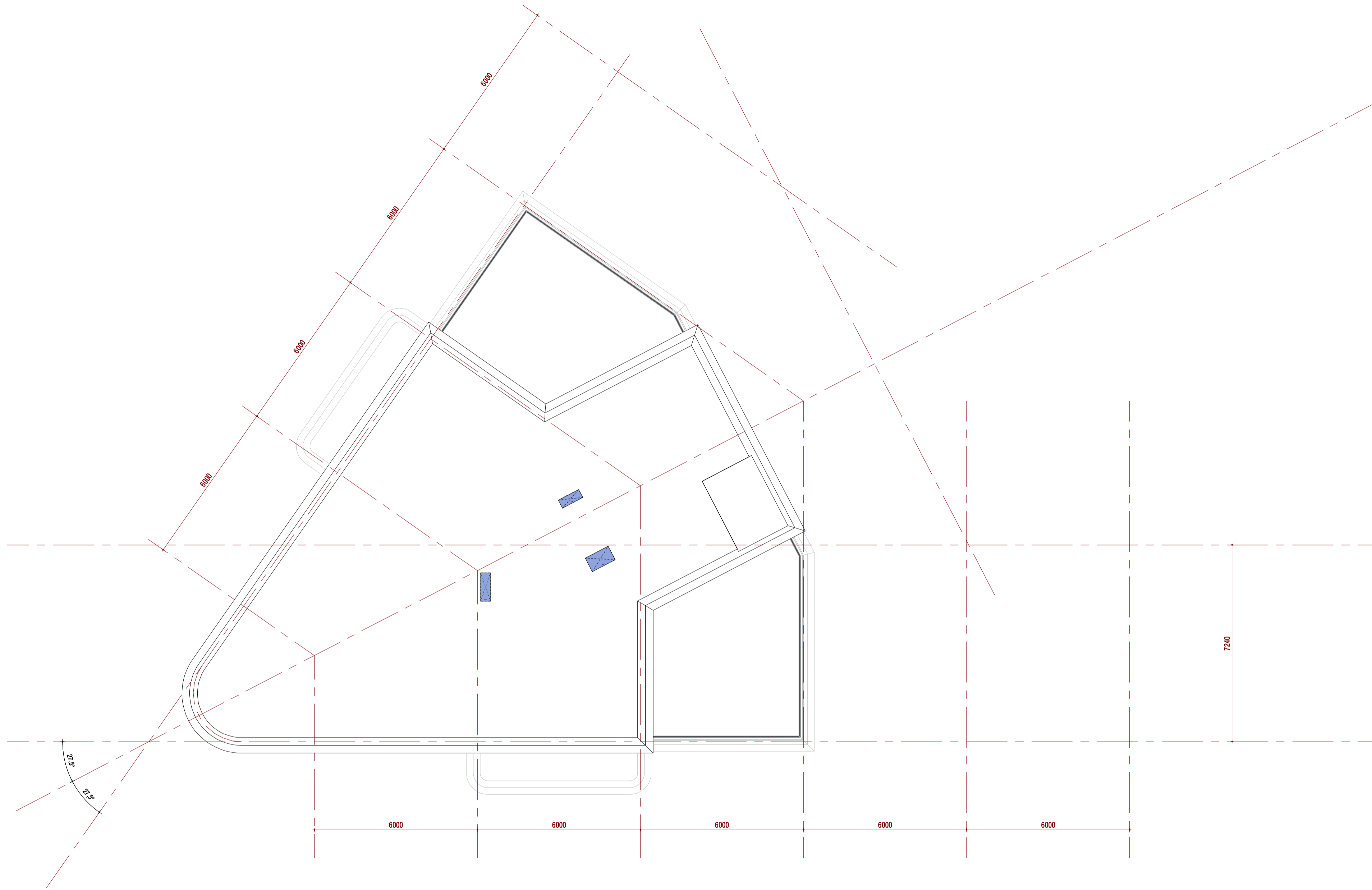
wandopbouw:	vloeren:
betonwand, afmetingen volgens opgave constructeur	tegelpatroon is aanduiding tegelwerk en geen exacte verdeling
prefab betonwand, afmetingen volgens opgave constructeur	
kalkzandsteen	
kalkzandsteen vellingblokken	
metselwerk in verband volgens afwerkstaat	
isolatie	

kozijnen:	
pui/kozijn, kleur vlgs afwerkstaat	
binnendeur	

brandveiligheid:	
brandwerendheid 30min. WBD80	algemene noodverlichting
brandwerendheid 60min. WBD80	
deur zellsluitend / 30min. WBD80 / 60min. WBD80	
raam/ deur 30min. WBD80	
raam/ deur 60min. WBD80	

sanitair/ witgoed:	
hangtoilet / fontein	wastafel
douche	opstelplaats wasmachine / wasdroger

- regelgeving:**
vrije doorgang:
 Algemeen: vrije doorgang van ten minste 850mm en ten minste 2300mm vrije hoogte
 Toegang liftkooi: 900x2300mm
 afmetingen liftkooi: minimaal 1100x2100x2400mm (b x l x h)
- energieprestatie**
 Uitgangspunten R_e: begane grondvloer = 3,5
 buitengevel = 4,5
 dak = 6,0
- voor brandveiligheidsconcept en brandoverslagberekeningen zie rapportages
 - voor ventilatieroosters zie rapportages
 - voor ventilatie, spuiventilatie en daglicht toetreding zie berekeningen
 - voor constructie zie tekeningen en -berekeningen
 - voor installatiegegevens zie tekeningen en berekeningen
 - gebouw voorzien van vluchtroute-aanduiding, zie rapportage/tekeningen
 - voor noodverlichting zie tekeningen
 - HWA/ VWA volgens opgave en tekeningen
 - dilataties volgens opgave leveranciers
 - schachten uitvoeren volgens NEN 6068
 - brandgevaarlijkheid dak volgens NEN 6063
 - brandveiligheid en rookproductie van materialen volgens bouwbesluit
 - vrije hoogte van vertijlruimtes en -gebieden minimaal 2600mm
 - totaal verblijfsgebied van een woning is ten minste 55% van het gebruiksoppervlak
 - trappen volgens bouwbesluit, afmetingen vlgs art. 2.33 - Afmetingen trap
 - vloer- en trapafscheidings volgens bouwbesluit, hoogte hekwerken min. 1000+vl (1200+vl bij h> 13m)
 - liftkooi vzw noodverlichting
 - vlucht- en paniekdeuren: sluitwerk en beslag vlgs NEN-EN 1125
 - nooddeuren: sluitwerk en beslag vlgs NEN-EN 179
 - wateropname van materialen op vloer, wand en plafons van sanitaire ruimtes vlgs bouwbesluit.
 - vloeren en wanden van sanitaire ruimtes vzw tegelwerk
 - afmetingen toilet ruimte minimaal 900x1200mm
 - licht- en waterdichtheid, vochtwerende voorzieningen van scheidingsconstructie volgens bouwbesluit
 - inbraakwerendheid volgens bouwbesluit, NEN 5087 en NEN 5096
 - wering van ratten en muizen vlgs bouwbesluit: naden en kieren < 10mm
 - gebruik van producten en materialen vzw CE-markering en kwaliteitsverklaringen
 - veiligheidsbeglazing in de gevel moet voldoen aan NEN 2608, NEN-EN 1990 en NEN-EN 1991-1-4

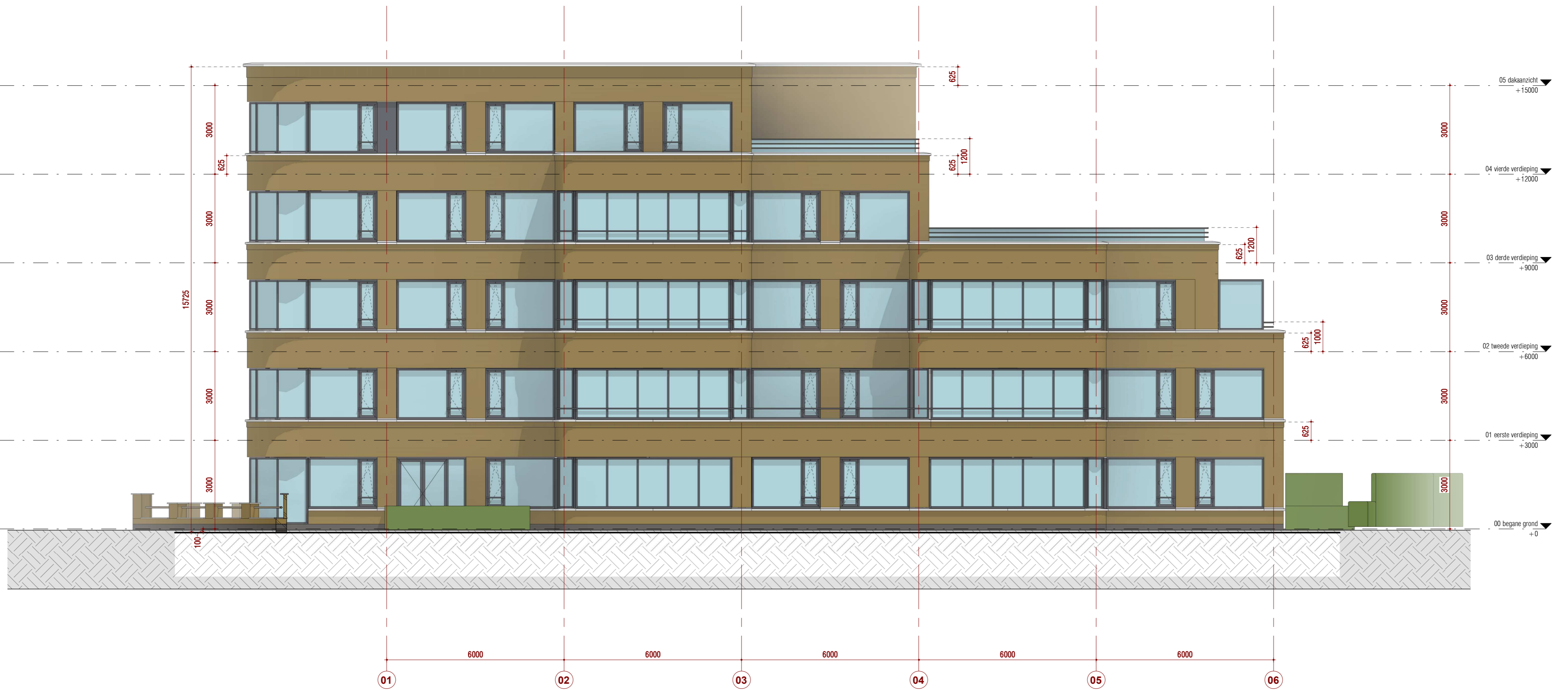


Wijziging	Datum	Omschrijving

Project	Onderdeel
Parkweg - Voorburg	plattegrond dakaanzicht
Opdrachtgever	

Formaat	Projectfase	Getekend	Gecontroleerd	Datum
A1	DO	RW	JPA	31-05-2021
Schaal	Projectnummer	Contact		Tekeningnummer
1:100	A-2019360	www.kow.nl		DO-105





Wijziging	Datum	Omschrijving

Project
Parkweg - Voorburg
Opdrachtgever

Onderdeel
gevel zuid-oost - Parkweg

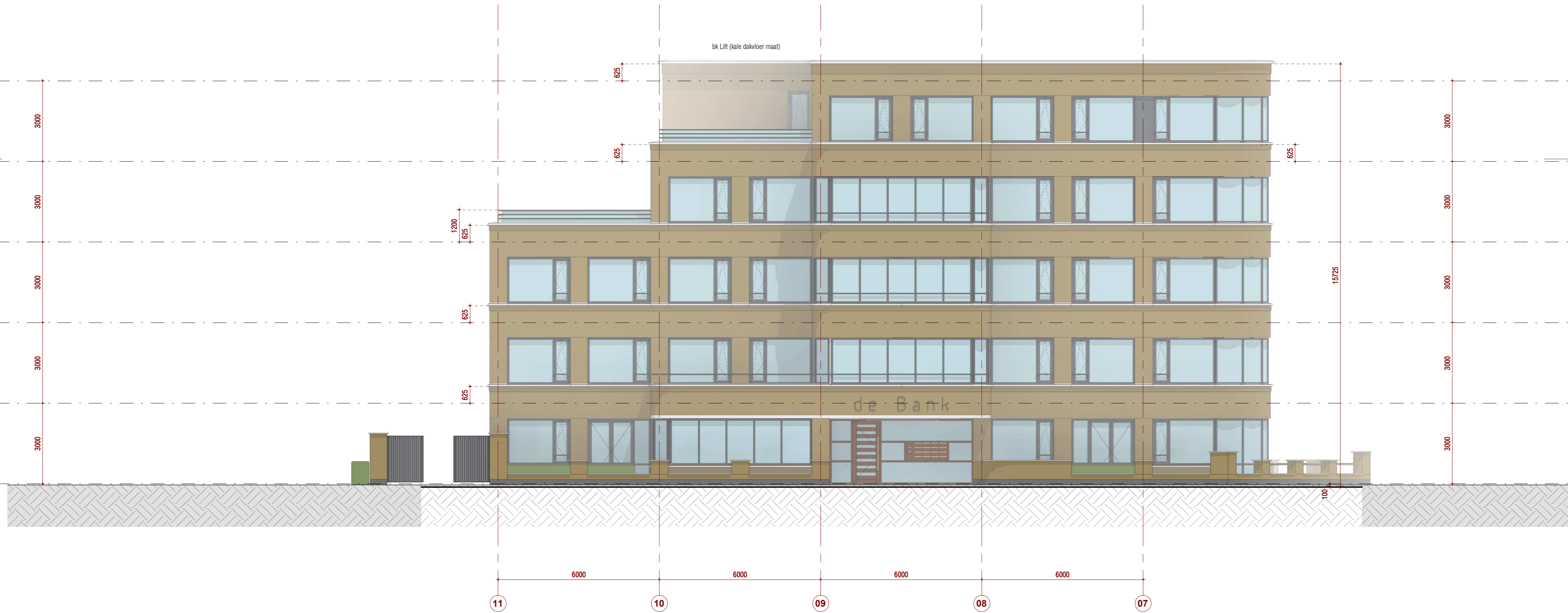


Formaat
A2
Schaal
1: 100

Projectfase
DO
Projectnummer
A-2019360

Getekend Gecontroleerd
RW JPA
Contact
www.kow.nl

Datum
31-05-2021
Tekeningnummer
DO-200



Wijziging	Datum	Omschrijving

Project
Parkweg - Voorburg
Opdrachtgever

Onderdeel
gevel zuid-wes - Rozenboomlaan

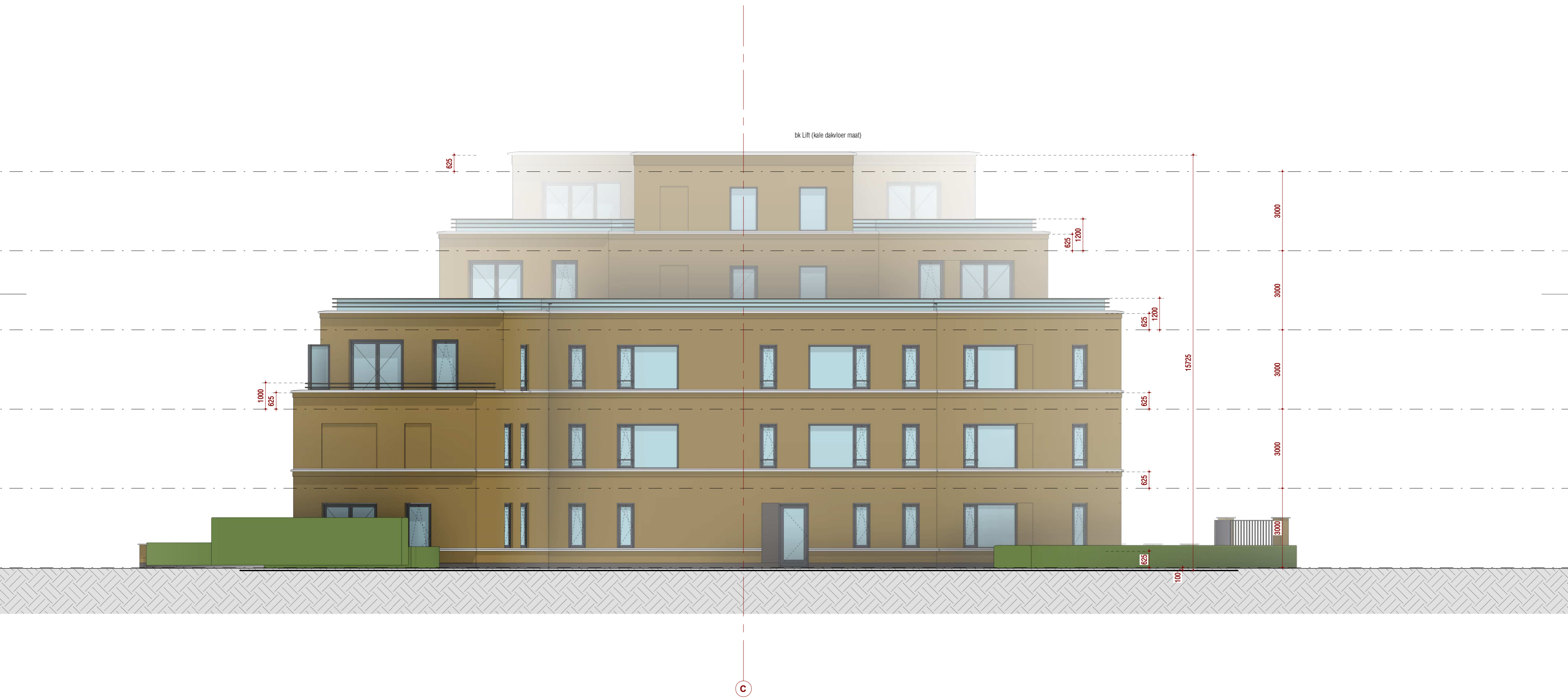


Formaat
A2
Schaal
1: 100

Projectfase
DO
Projectnummer
A-2019360

Getekend Gecontroleerd
RW JPA
Contact
www.kow.nl

Datum
31-05-2021
Tekeningnummer
DO-201



C

Wijziging	Datum	Omschrijving

Project
Parkweg - Voorburg
Opdrachtgever

Onderdeel
gevel noord - binnenterrein

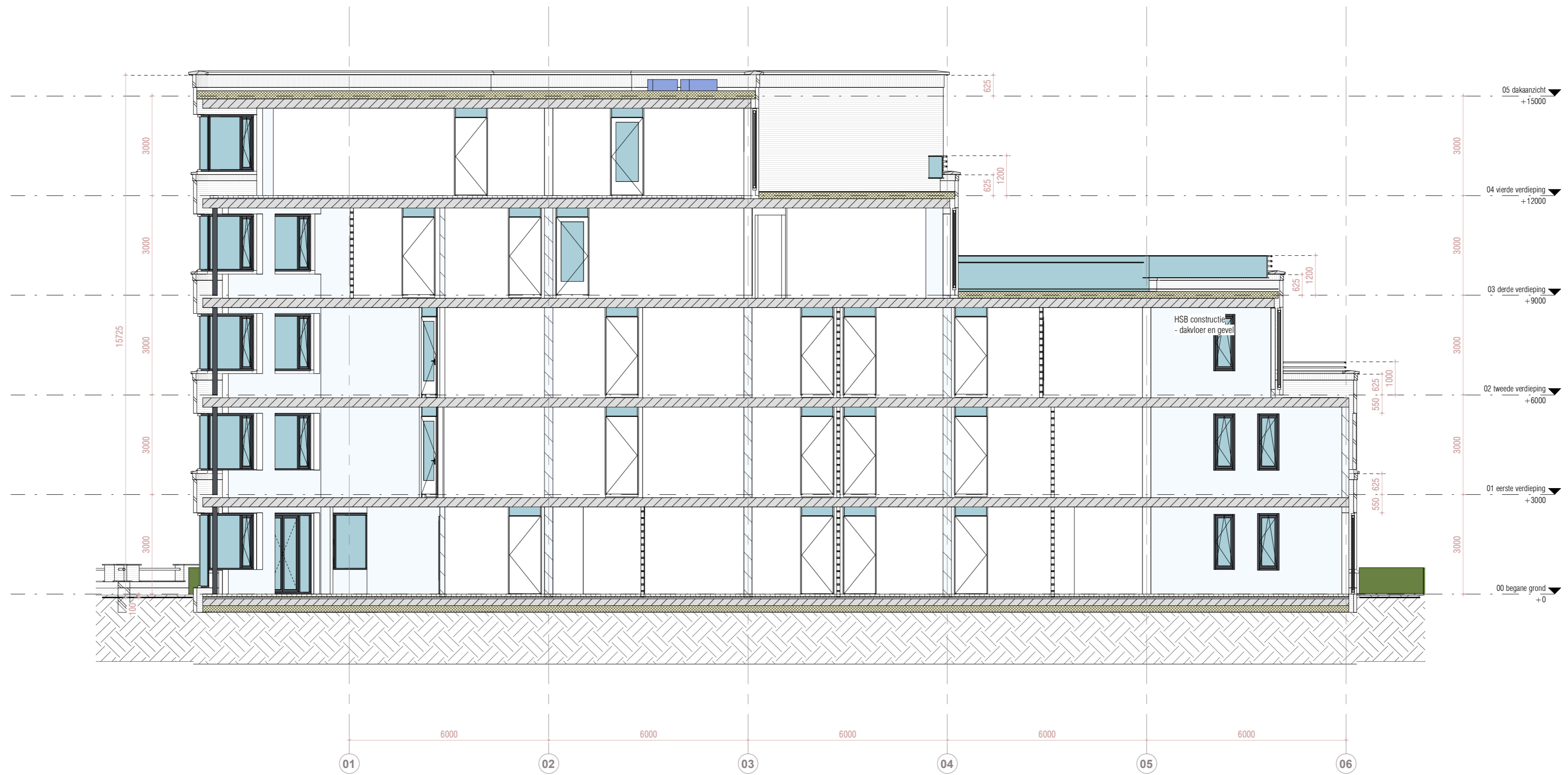


Formaat
A2
Schaal
1: 100

Projectfase
DO
Projectnummer
A-2019360

Getekend Gecontroleerd
RW JPA
Contact
www.kow.nl

Datum
31-05-2021
Tekeningnummer
DO-202



Wijziging	Datum	Omschrijving

Project
Parkweg - Voorburg
Opdrachtgever

Onderdeel
doorsnede AA

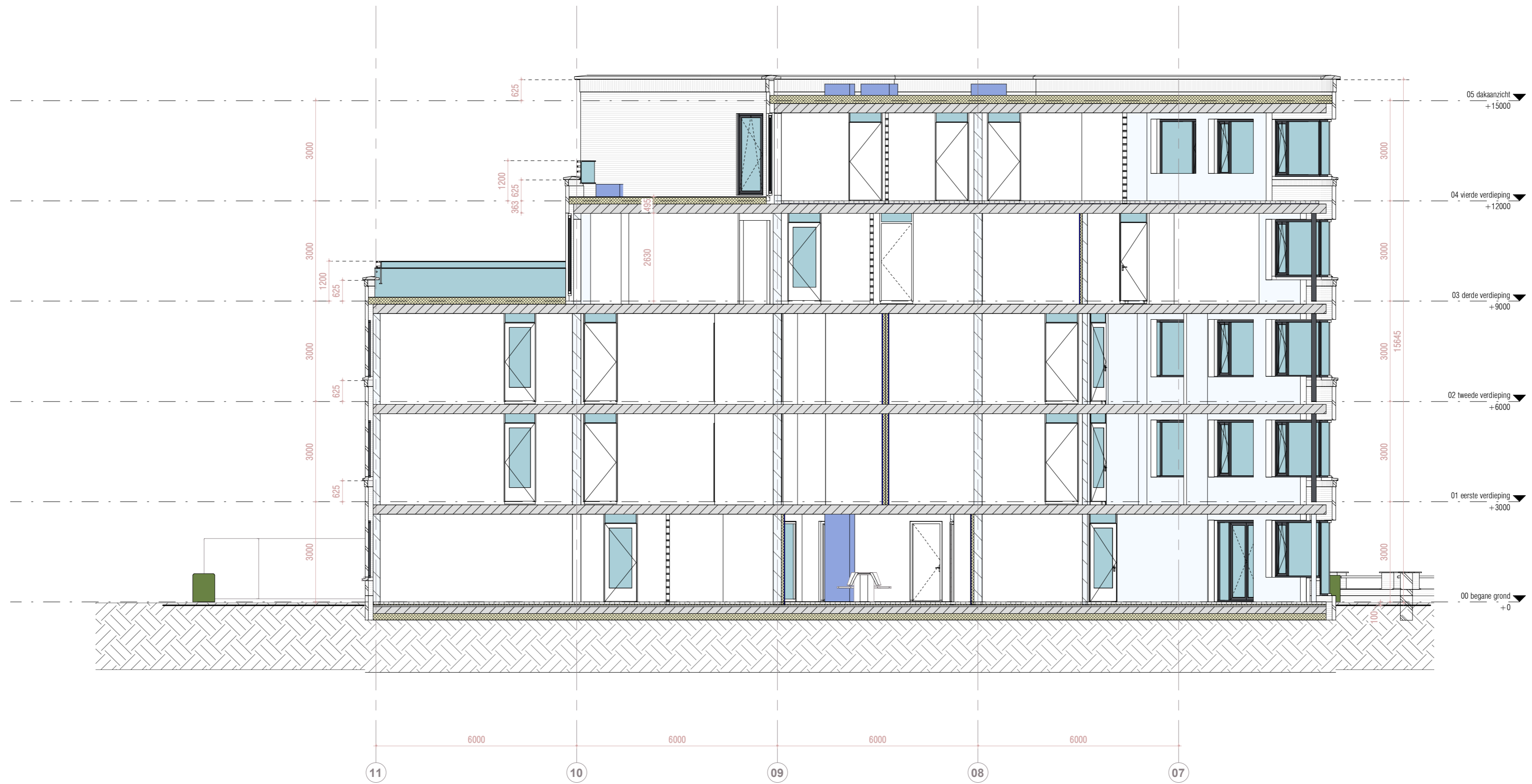


Formaat
A2
Schaal
1: 100

Projectfase
DO
Projectnummer
A-2019360

Getekend Gecontroleerd
RW JPA
Contact
www.kow.nl

Datum
31-05-2021
Tekeningnummer
DO-300



Wijziging	Datum	Omschrijving

Project
Parkweg - Voorburg
Opdrachtgever

Onderdeel
doorsnede BB



Formaat
A2
Schaal
1:100

Projectfase
DO
Projectnummer
A-2019360

Getekend Gecontroleerd
RW JPA
Contact
www.kow.nl

Datum
31-05-2021
Tekeningnummer
DO-301



Wijziging	Datum	Omschrijving

Project
Parkweg - Voorburg
Opdrachtgever

Onderdeel
doorsnede CC



Formaat
A2
Schaal
1:100

Projectfase
DO
Projectnummer
A-2019360

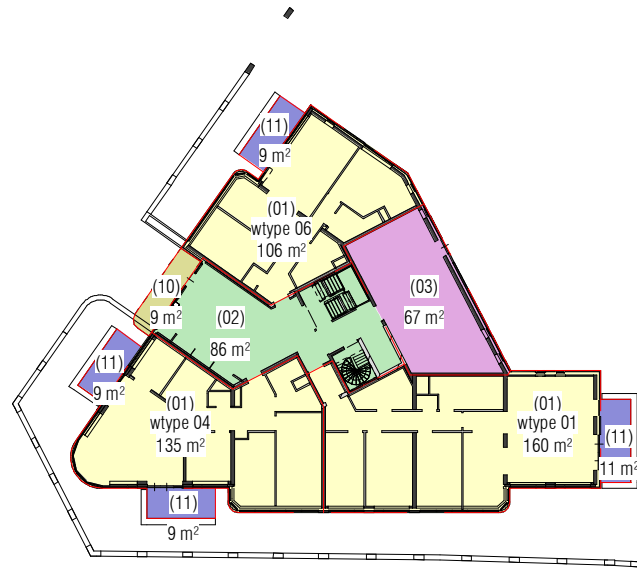
Getekend Gecontroleerd
RW JPA
Contact
www.kow.nl

Datum
31-05-2021
Tekeningnummer
DO-302

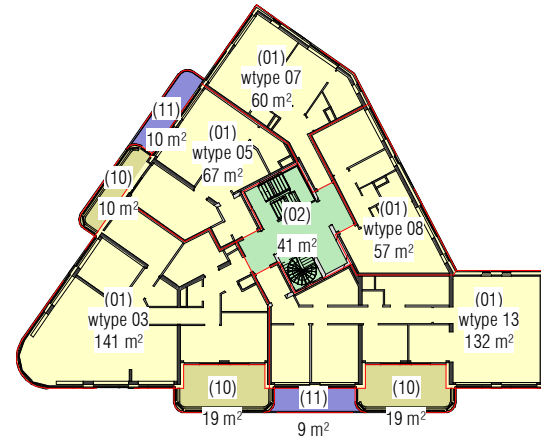
00_KOW_Area (GO)			
naam	bouwlaag	opp. (m2)	Count
wtype 01	00 begane grond	137,5	1
wtype 02	02 tweede verdieping	113,5	1
wtype 03	01 eerste verdieping	117,4	1
wtype 03	02 tweede verdieping	117,4	1
wtype 04	00 begane grond	114,2	1
wtype 05	01 eerste verdieping	57,7	1
wtype 05	02 tweede verdieping	57,7	1
wtype 06	00 begane grond	90,6	1
wtype 07	01 eerste verdieping	49,1	1
wtype 07	02 tweede verdieping	49,1	1
wtype 08	01 eerste verdieping	48,0	1
wtype 08	02 tweede verdieping	48,0	1
wtype 09	03 derde verdieping	140,6	1
wtype 10	04 vierde verdieping	158,0	1
wtype 12	03 derde verdieping	102,2	1
wtype 13	01 eerste verdieping	111,2	1
totaal		1512,4	16

00_KOW_Area (BVO)				
bvo_type	Comments	naam	bouwlaag	BVO (m2)
bvo - wonen	(01)	wtype 01	00 begane grond	160,1
bvo - wonen	(01)	wtype 02	02 tweede verdieping	132,9
bvo - wonen	(01)	wtype 03	01 eerste verdieping	140,6
bvo - wonen	(01)	wtype 03	02 tweede verdieping	140,6
bvo - wonen	(01)	wtype 04	00 begane grond	134,5
bvo - wonen	(01)	wtype 05	01 eerste verdieping	67,4
bvo - wonen	(01)	wtype 05	02 tweede verdieping	67,4
bvo - wonen	(01)	wtype 06	00 begane grond	106,4
bvo - wonen	(01)	wtype 07	01 eerste verdieping	59,5
bvo - wonen	(01)	wtype 07	02 tweede verdieping	59,5
bvo - wonen	(01)	wtype 08	01 eerste verdieping	57,3
bvo - wonen	(01)	wtype 08	02 tweede verdieping	57,3
bvo - wonen	(01)	wtype 09	03 derde verdieping	167,8
bvo - wonen	(01)	wtype 10	04 vierde verdieping	188,8
bvo - wonen	(01)	wtype 12	03 derde verdieping	121,8
bvo - wonen	(01)	wtype 13	01 eerste verdieping	131,8
(01): 16				1793,9
bvo - verkeersruimte	(02)		00 begane grond	86,0
bvo - verkeersruimte	(02)		01 eerste verdieping	40,8
bvo - verkeersruimte	(02)		02 tweede verdieping	41,2
bvo - verkeersruimte	(02)		03 derde verdieping	38,2
bvo - verkeersruimte	(02)		04 vierde verdieping	37,6
(02): 5				243,8
bvo - berging	(03)		00 begane grond	67,3
(03): 1				67,3
totaal				2104,9

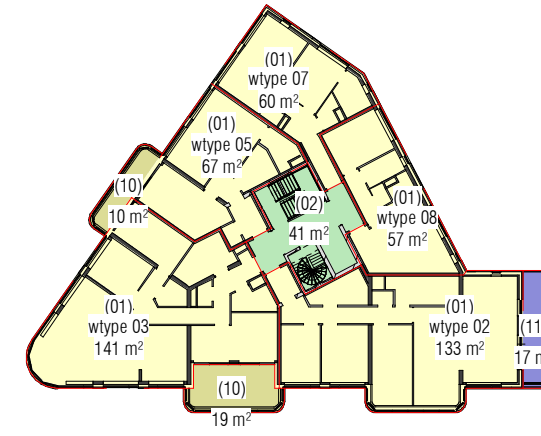
00_KOW_Area (BVO) buitenruimte				
bvo_type	Comments	naam	bouwlaag	BVO (m2)
bvo - overdekte gebouwgebonden buitenruimten	(10)		00 begane grond	9,4
bvo - overdekte gebouwgebonden buitenruimten	(10)		01 eerste verdieping	48,1
bvo - overdekte gebouwgebonden buitenruimten	(10)		02 tweede verdieping	29,2
(10): 6				86,7
bvo - niet-overdekte gebouwgebonden buitenruimten	(11)		00 begane grond	38,5
bvo - niet-overdekte gebouwgebonden buitenruimten	(11)		01 eerste verdieping	18,3
bvo - niet-overdekte gebouwgebonden buitenruimten	(11)		02 tweede verdieping	17,3
bvo - niet-overdekte gebouwgebonden buitenruimten	(11)		03 derde verdieping	120,6
bvo - niet-overdekte gebouwgebonden buitenruimten	(11)		04 vierde verdieping	80,7
bvo - niet-overdekte gebouwgebonden buitenruimten	(11)		05 dakaanzicht	6,0
(11): 12				281,3
totaal				368,0



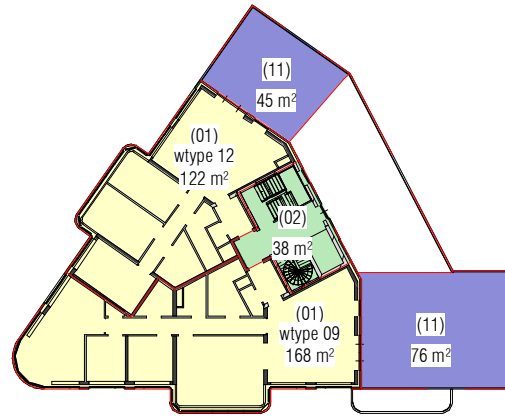
00 begane grond



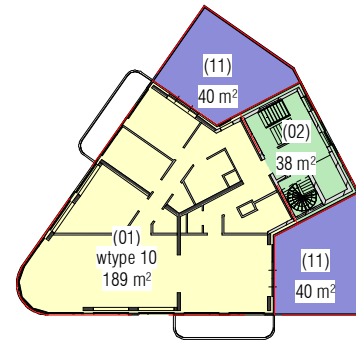
01 eerste verdieping



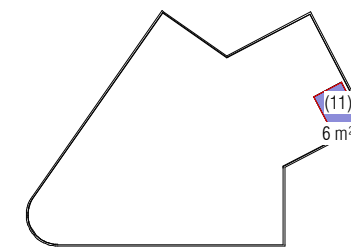
02 tweede verdieping



03 derde verdieping



04 vierde verdieping



05 dakaanzicht

bvo type

- bvo - wonen
- bvo - verkeersruimte
- bvo - berging
- bvo - overdekte gebouwgebonden buitenruimten
- bvo - niet-overdekte gebouwgebonden buitenruimten