

Bestaande legger.

Legenda

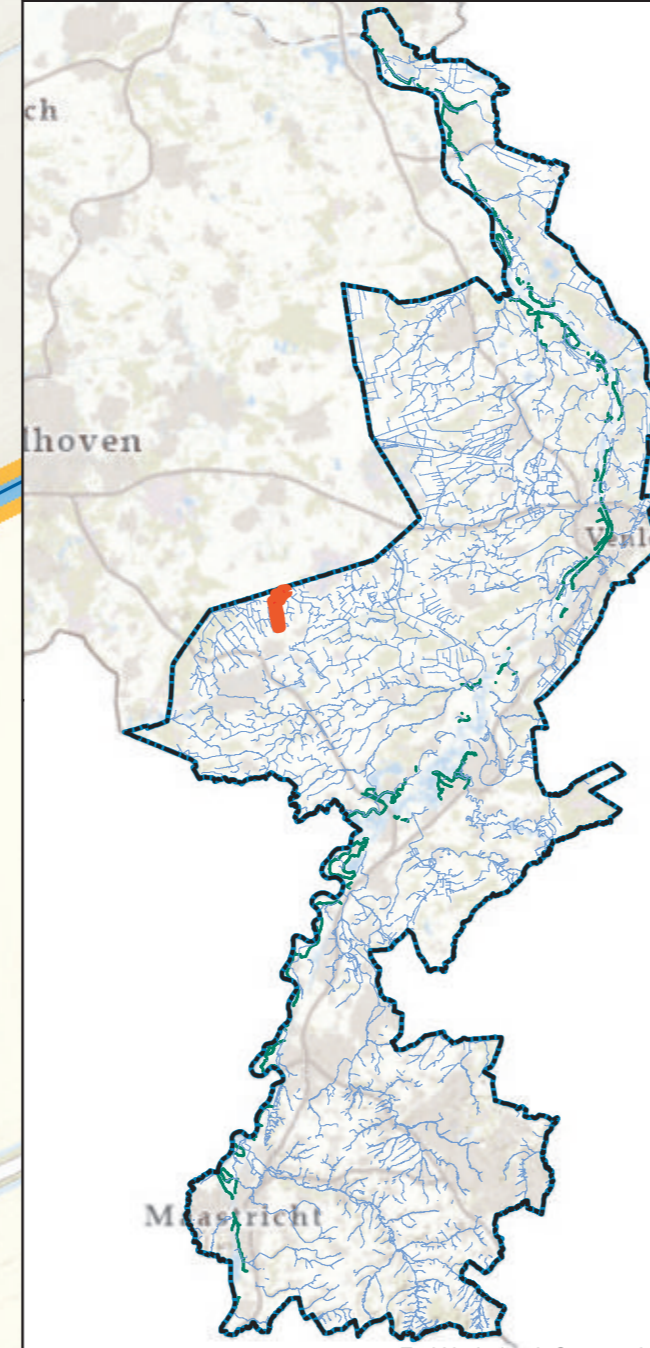
-  bodemval, vastgesteld
-  stuw, vastgesteld
-  boerenstuw, vastgesteld
-  watergang primair, vastgesteld
-  watergang secundair, vastgesteld
-  waterplas primair, vastgesteld
-  kernzone, vastgesteld
-  profiel van vrije ruimte (watersysteem), vastgesteld
-  gebied met leggerwijziging

Leggerwijziging.

Legenda

-  stuw, vastgesteld
-  watergang primair, vastgesteld
-  watergang primair, nieuw
-  kernzone, vastgesteld
-  kernzone, nieuw
-  profiel van vrije ruimte (watersysteem), vastgesteld
-  gebied met leggerwijziging

Overzichtskaartje (schaal 1:650.000)



Leggerwijziging.

Omschrijving leggerwijziging:
Winnerstraatlossing
Eindhovensebaan
Datum vaststelling:
Get.: 02-03-2022
Besluitnr.: 2022-Z996
Schaal: 1 : 2000
Tek.nr.: 2022-Z996-L
Blad: 07
Formaat: A1



met de omgeving, voor de omgeving
Postbus 2207 Tel: 098 - 68 90 100
6540 CC Roermond E: info@waterschaplimburg.nl