



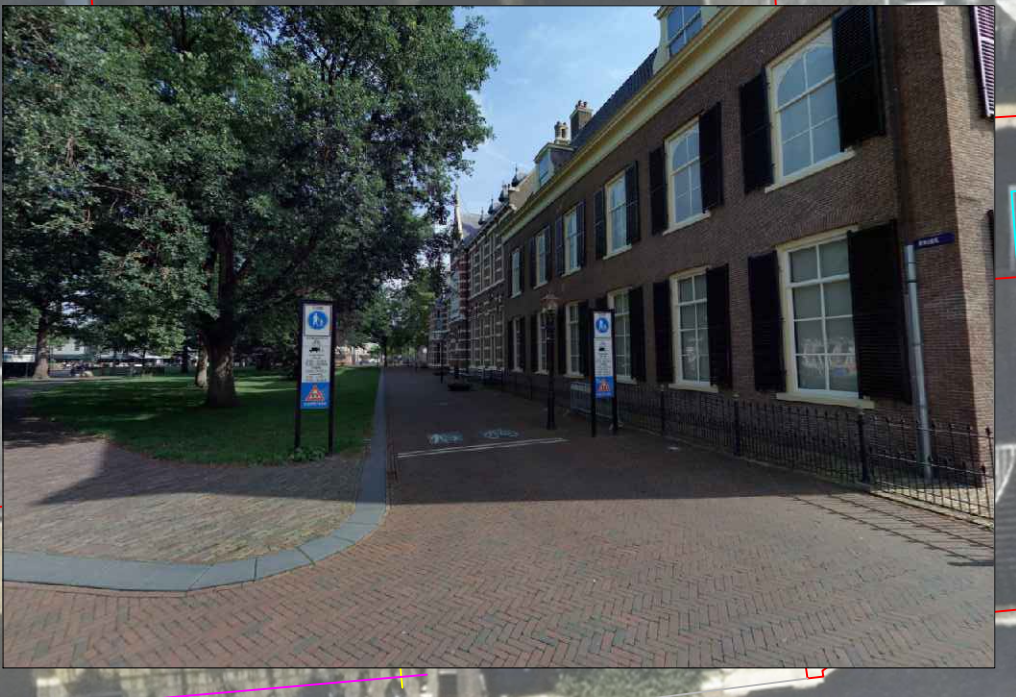
begin gebied	einde gebied
fietsen toegestaan	
 toegestaan ma - za 7-12 uur	
 controle	

camera 1 Brinkstraat

Detail	Poort elektronische registratie	Schaal	1:200
Ingenieursbureau	 Gemeente Assen	Noordersingel 33 Postbus 30018 9400 RA Assen Tel: 0592-366922 Fax: 0592-366595	

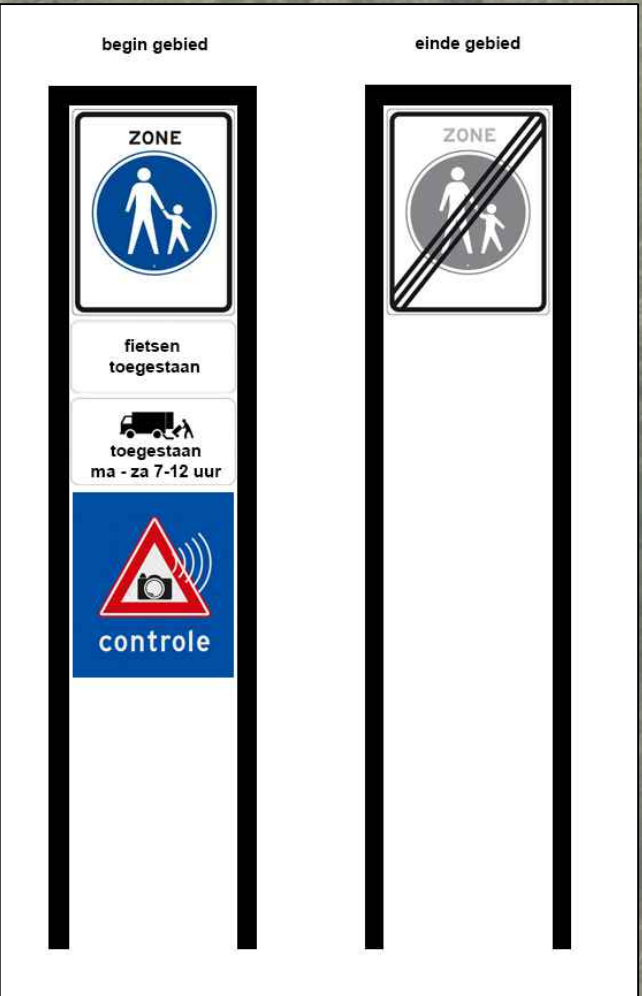


begin gebied	einde gebied
fietsen toegestaan	



camera 2 Brink Drents Museum

Detail	Schaal
Poort elektronische registratie	1:200
Ingenieursbureau	Gemeente Assen
	Noordersingel 33 Postbus 30018 9400 RA Assen Tel: 0592-366922 Fax: 0592-366595



camera 3 Brink bij Torenlaan

<p>Detail Poort elektronische registratie</p>	<p>Schaal 1:200</p>
<p>Ingenieursbureau</p>	<p>Gemeente Assen Noordersingel 33 Postbus 30018 9400 RA Assen Tel: 0592-366922 Fax: 0592-366595</p>



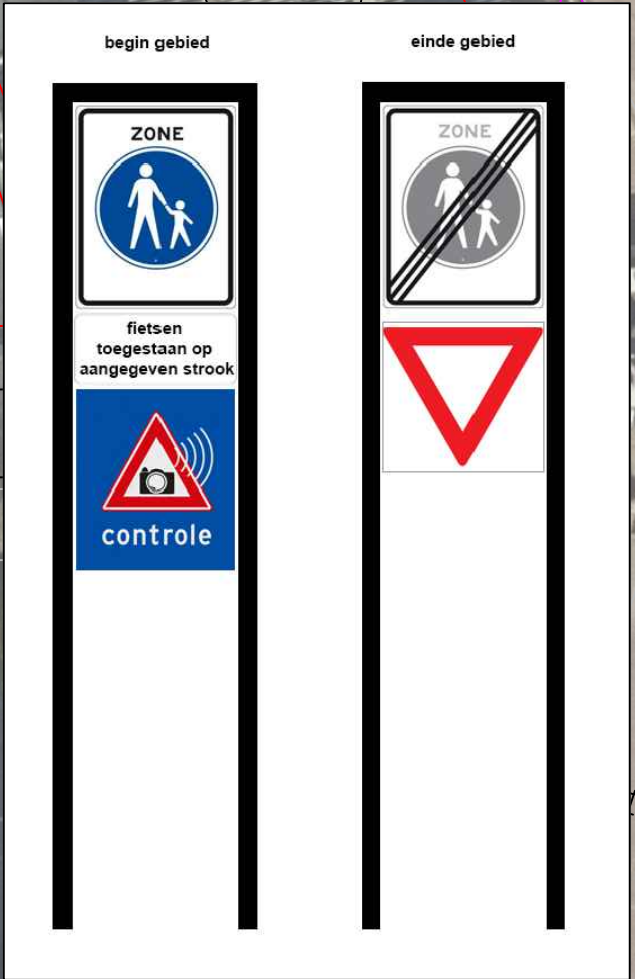
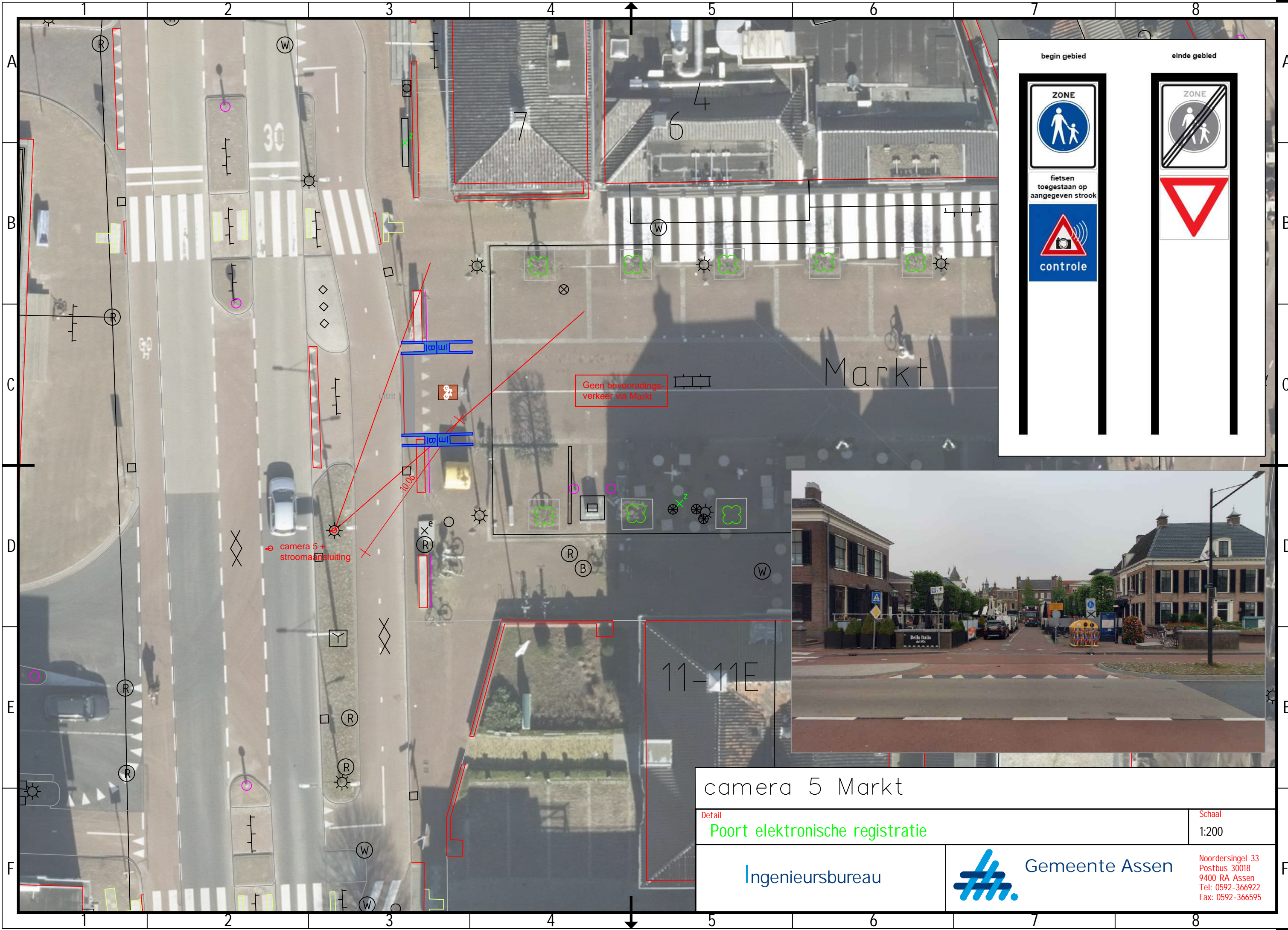
begin gebied	einde gebied
 ZONE	 ZONE
fietsen toegestaan op aangegeven strook	
 toegestaan ma - za 7-12 uur	
 controle	



camera 4 Kerkstraat

Detail	Schaal
Poort elektronische registratie	1:200

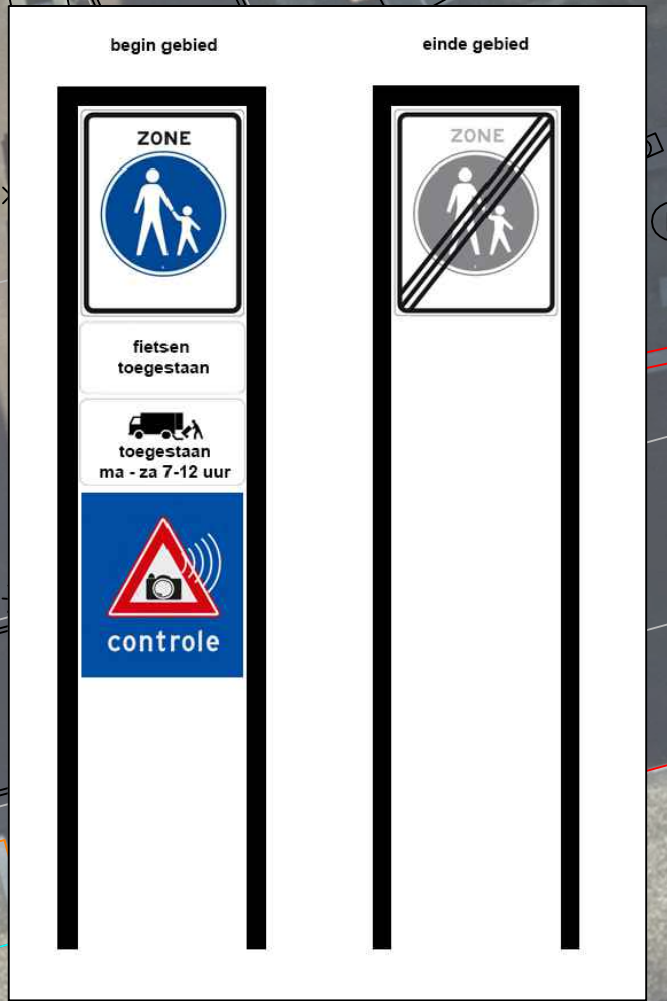
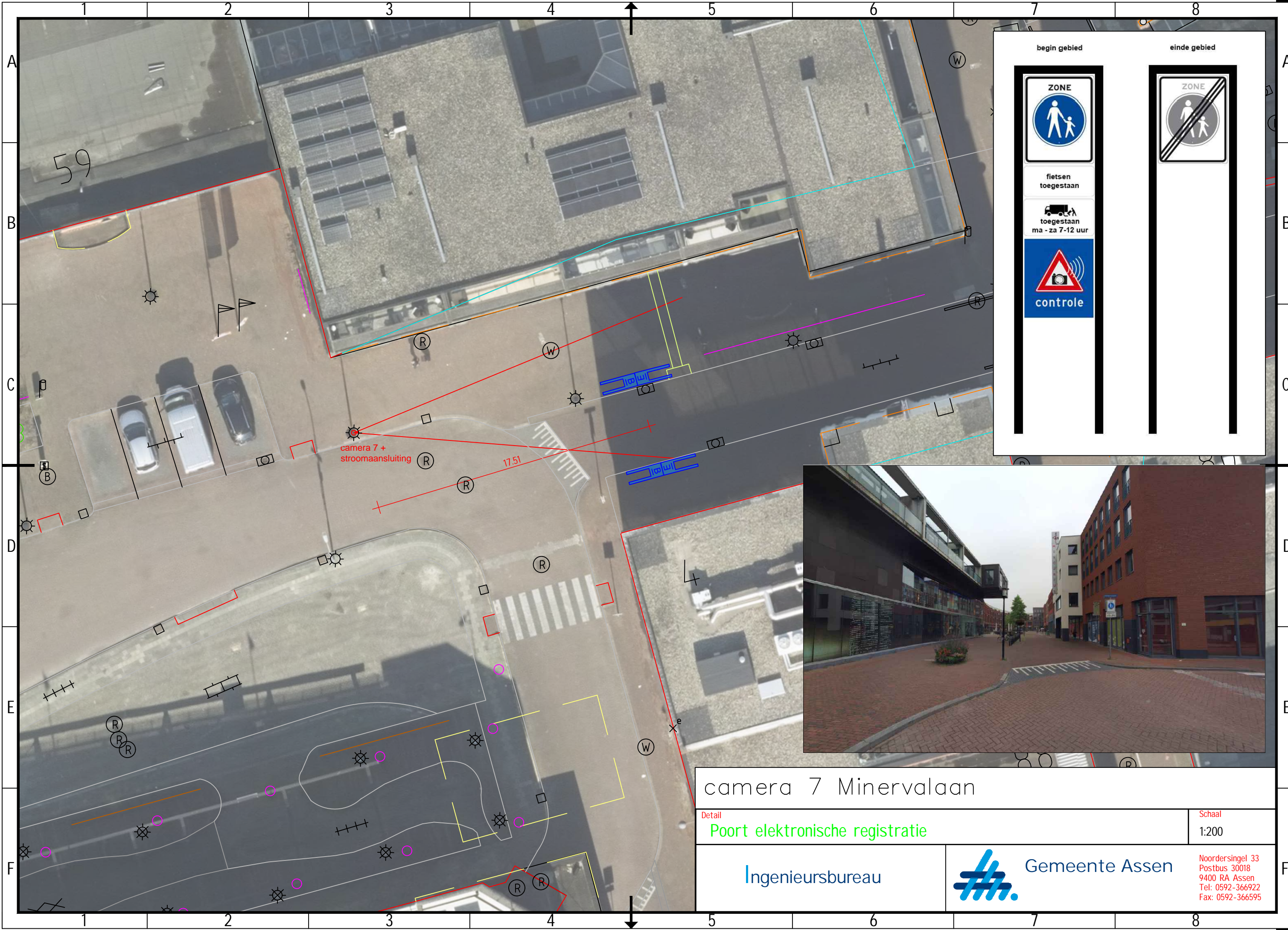
		Noordersingel 33 Postbus 30018 9400 RA Assen Tel: 0592-366922 Fax: 0592-366595
--	--	--



camera 5 Markt

Detail
Poort elektronische registratie
 Schaal
 1:200

<p>Ingenieursbureau</p>	<p> Gemeente Assen</p> <p>Noordersingel 33 Postbus 30018 9400 RA Assen Tel: 0592-366922 Fax: 0592-366595</p>
-------------------------	---



camera 7 Minervalaan

Detail Poort elektronische registratie Schaal 1:200

		Noordersingel 33 Postbus 30018 9400 RA Assen Tel: 0592-366922 Fax: 0592-366595
--	--	--



begin gebied	einde gebied
 ZONE fietsen, bewoners en taxi's toegestaan	 ZONE
 toegestaan ma - za 7-12 uur	
 controle	



camera 8 Apollopad

Detail
Poort elektronische registratie

Schaal
 1:200

Ingenieursbureau

Gemeente Assen
 Noordersingel 33
 Postbus 30018
 9400 RA Assen
 Tel: 0592-366922
 Fax: 0592-366595





begin gebied	einde gebied
fietsen toegestaan	



camera 9 Ceresstraat

Detail Poort elektronische registratie	Schaal 1:200
--	-----------------

		Noordersingel 33 Postbus 30018 9400 RA Assen Tel: 0592-366922 Fax: 0592-366595
--	--	--

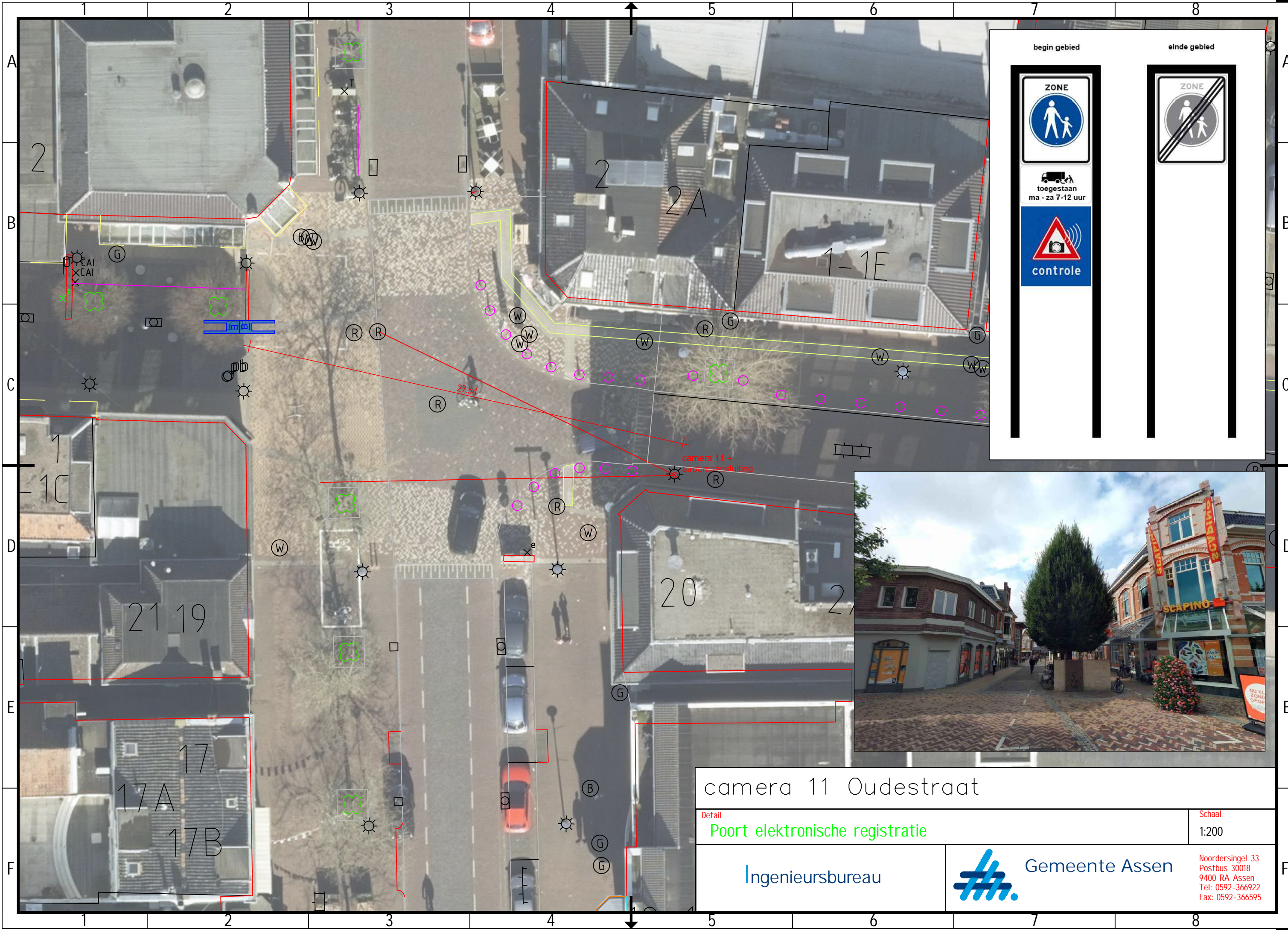


begin gebied	einde gebied
	
fietsen toegestaan op aangegeven strook	
	
toegestaan ma - za 7-12 uur	
	
controle	



camera 10 Oude Molenstraat

Detail	Schaal
Poort elektronische registratie	1:200
	
Noordersingel 33 Postbus 30018 9400 RA Assen Tel: 0592-366922 Fax: 0592-366595	

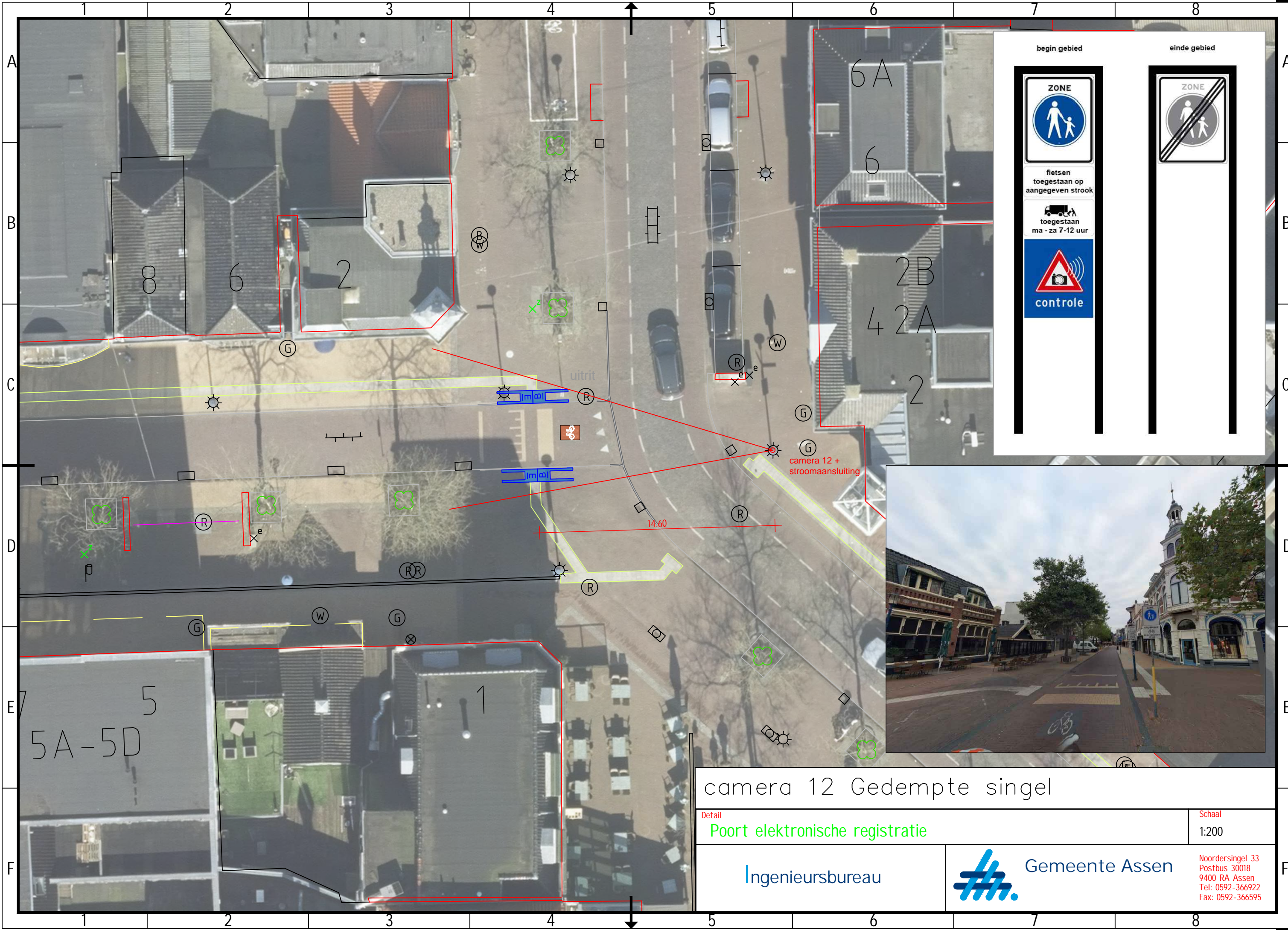


begin gebied	einde gebied
 toegestaan ma - za 7-12 uur	
 controle	



camera 11 Oudestraat

Detail	Schaal
Poort elektronische registratie	1:200
Ingenieursbureau	 Gemeente Assen
Noordersingel 33 Postbus 30018 9400 RA Assen Tel: 0592-366922 Fax: 0592-366595	



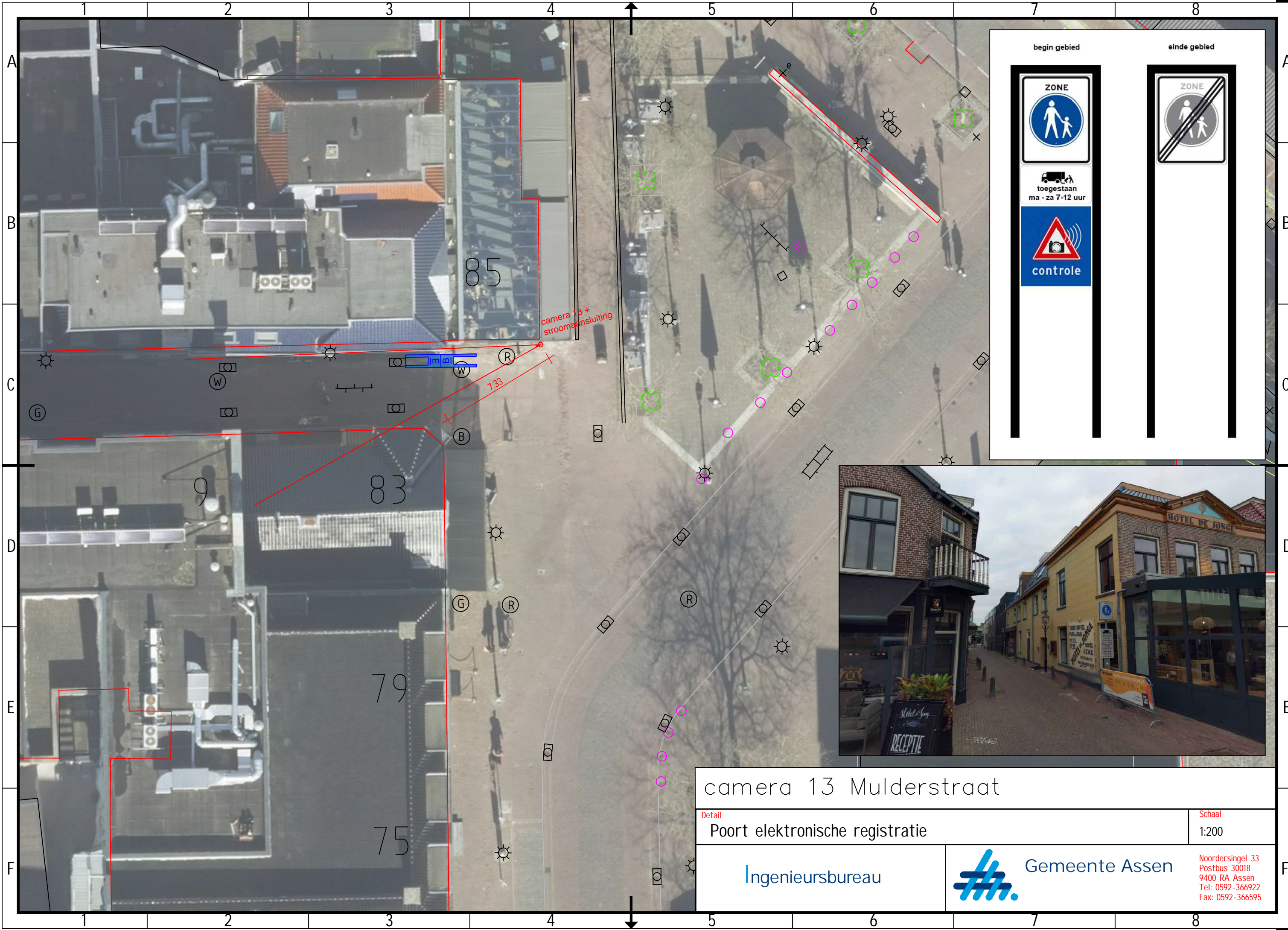
begin gebied	einde gebied
 ZONE fietsen toegestaan op aangegeven strook	 ZONE
 toegestaan ma - za 7-12 uur	
 controle	



camera 12 Gedempte singel

Detail Poort elektronische registratie	Schaal 1:200
--	-----------------

		Noordersingel 33 Postbus 30018 9400 RA Assen Tel: 0592-366922 Fax: 0592-366595
--	--	--



begin gebied	einde gebied
 toegestaan ma - za 7-12 uur	
 controle	



camera 13 Mulderstraat

Detail Poort elektronische registratie	Schaal 1:200
---	-----------------

 Ingenieursbureau	 Gemeente Assen	Noordersingel 33 Postbus 30018 9400 RA Assen Tel: 0592-366922 Fax: 0592-366595
----------------------	--------------------	--