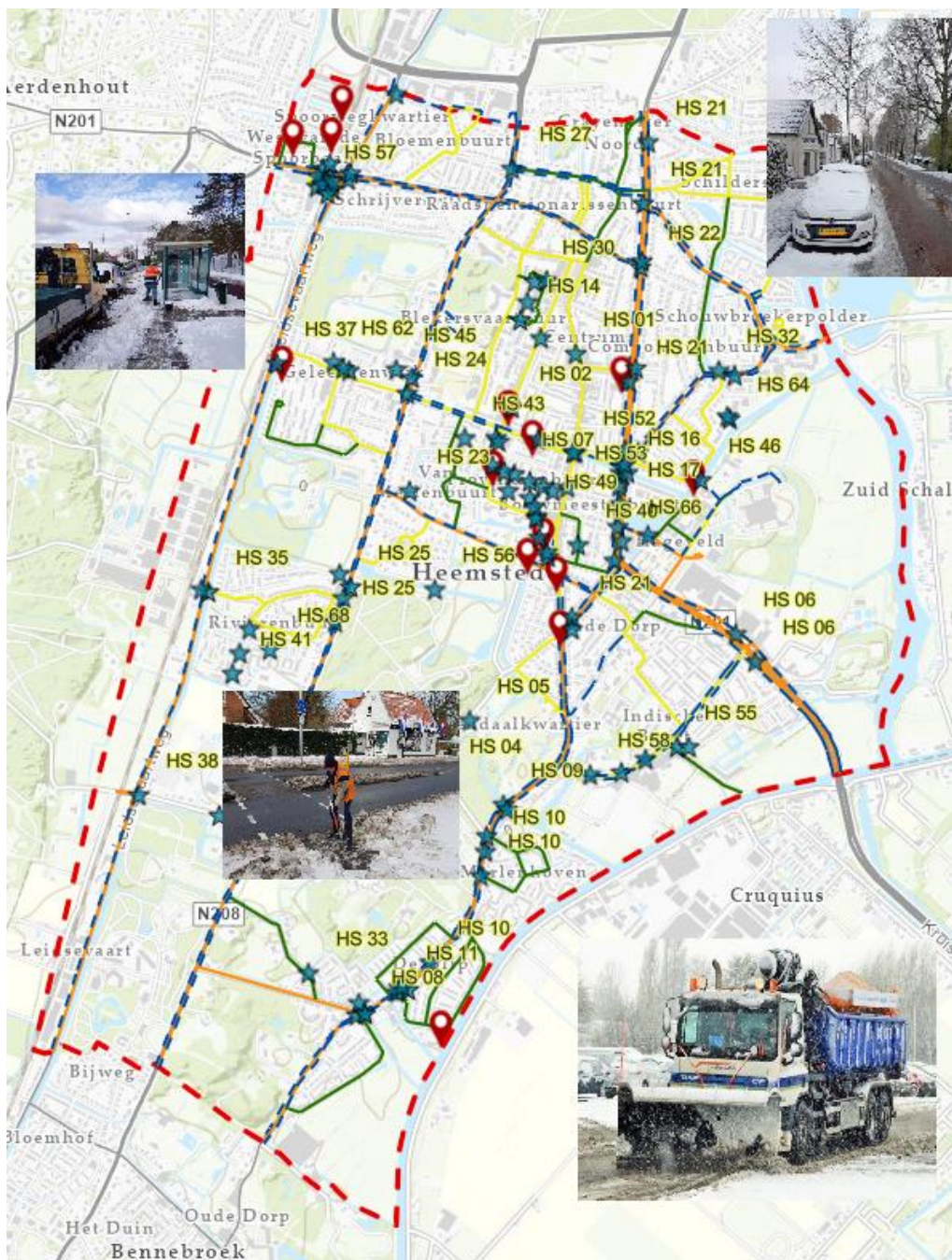




Heemstede

## GLADHEIDSBESTRIJDINGSPLAN Seizoen 2022 – 2023



## INHOUD

Onderwerp	Pagina
<b>1. Inleiding / algemene informatie</b>	<b>3</b>
<b>2. Evaluatie gladheidsbestrijding 2021-2022</b>	<b>6</b>
<b>3. Wijzigingen routes door werkzaamheden / veranderingen</b>	<b>7</b>
<b>4. Wegen en fietspaden (uitvoering Meerlanden)</b>	<b>8</b>
<b>5. Zoutkisten (uitvoering Meerlanden)</b>	<b>10</b>
<b>6. Handstrooilocaties (uitvoering gemeente Heemstede)</b>	<b>11</b>
<b>7. Milieu</b>	<b>12</b>
<b>8. Samenwerking</b>	<b>13</b>
<b>9. Communicatie</b>	<b>14</b>
<b>BIJLAGEN</b>	<b>15</b>
Bijlage A: Kaart strooiroutes / zoutkisten / handstrooilocaties	16
Bijlage B: Kaart strooiroutes wegen (Prioriteit 1A en 1B)	17
Bijlage C: Lijst strooiroutes wegen (Prioriteit 1B)	18
Bijlage D: Lijst strooiroutes wegen (Prioriteit 1B)	19
Bijlage E: Kaart strooiroutes wegen (Prioriteit 2)	21
Bijlage F: Lijst strooiroutes wegen (Prioriteit 2)	22
Bijlage G: Kaart strooiroutes fietspaden	23
Bijlage H: Lijst strooiroutes fietspaden	24
Bijlage I: Kaart handstrooilocaties	25
Bijlage J: Lijst handstrooilocaties	26
Bijlage K: Kaart locaties zoutkisten	29
Bijlage L: Lijst locaties zoutkisten	30
Bijlage M: Documentenlijst	31
Bijlage N: Verzendlijst	32

## 1. INLEIDING

Volgens de Wegenwet en de Wegenverkeerswet ligt de zorgplicht voor het wegonderhoud bij de wegbeheerder. Voor Heemstede is dat de Gemeente Heemstede. De wetgever heeft hierbij bepaald dat de wegbeheerder al het redelijke moet doen om gevaar voor de weggebruiker te voorkomen, te beperken of op te heffen. Een onderdeel van deze inspanningsverplichting betreft de bestrijding van gladheid veroorzaakt door winterse weersomstandigheden (mist, rijp, bevriezing / opvriezen, neerslag zoals hagel, sneeuw en ijzel).

Uitgangspunten voor de bestrijding van gladheid zijn vastgelegd in het gladheidsbestrijdingsplan. Jaarlijks wordt een nieuw gladheidsbestrijdingsplan voor het nieuwe winterseizoen, dat loopt van 1 november tot en met 31 maart, vastgesteld en het vorige gladheidsbestrijdingsplan ingetrokken. Bij niet tijdige vaststelling is het vigerende gladheidsbestrijdingsplan nog van toepassing. In het gladheidsbestrijdingsplan staat beschreven op welke wijze en op welke locaties maatregelen worden genomen om gladheid tijdens winterse weersomstandigheden te voorkomen of te beperken.

Binnen de gemeente Heemstede is Ruimtelijk Beheer verantwoordelijk voor de uitvoering van de gladheidsbestrijding.

De gladheidsbestrijding wordt uitgevoerd door:

- Meerlanden (het bestrijden van wegen en fietspaden volgens vastgestelde routes, het plaatsen en vullen van zoutkisten op vastgestelde locaties en de uitgifte van strooimiddelen voor inwoners vanaf de milieustraat van Meerlanden)
- Buitendienst van de gemeente Heemstede (bestrijden gladheid op de handstrooilocaties)
- Inwoners zelf

Nieuwe ontwikkelingen worden gevolgd. Meerlanden is terug gekomen op het gebruik van BIO-zout. De kwaliteit werd slechter, de verspreiding is door de kleverigheid niet optimaal waardoor de bestrijding niet het gewenste resultaat opleverde. Meerlanden gebruikt daarom weer steenzout.

De in de laatste jaren opgedane ervaring met het sproeien van pekewater in plaats van het strooien met zout zijn erg positief en wordt in Heemstede ook steeds meer toegepast (met name op fietspaden). Door een betere verspreiding is dit ook gunstig voor het materiaal gebruik (hoeveelheid) hetgeen ook positief is voor de kosten.

Meerlanden maakt voor de planning van de inzet gebruik van een 12-tal meetpunten (sensoren MeteoConsult) in de regio. Deze meetpunten zitten in De Zilk, Vogelenzang, Zandvoort, Santpoort, Vijfhuizen, Hoofddorp, Nieuw-Vennep, Zwanenburg, Aalsmeer en Amstelveen. Gezamenlijk geven deze punten een goed beeld van de weersomstandigheden.

### **1.1 Jaarplanning**

- Evaluatie voorgaande winterseizoen – tussen april en september
- Bijstellen gladheidsbestrijdingsplan september / oktober
- Vlootshouw Meerlanden – route en materieel begin oktober
- College besluit vast stellen nieuw gladheidsbestrijdingsplan medio oktober
- Controle content website Heemstede en Meerlanden oktober
- Start seizoen 1 november
- Einde seizoen 31 maart

## **1.2 Vlootschouw Meerlanden**

Zaterdag 8 oktober 2022 (en deels zaterdag 22 oktober) voert Meerlanden de jaarlijkse vlootschouw uit. Tijdens de vlootschouw wordt, samen met de leverancier van de machines, een technische controle uitgevoerd op de weg- en fietspadstrooiers. Ook rijden alle gladheidsteams hun strooiroutes om te controleren of deze geen obstakels kennen, die de gladheidbestrijding kunnen belemmeren. De vlootschouw heeft niet geleid tot aanpassingen in Heemstede. Vanwege de nog steeds aanwezige corona omstandigheden is er geen pers moment geweest en zijn er minder functionarissen van Meerlanden op de locaties aanwezig geweest dan normaal het geval is.

## **1.3 Keuze routes en locaties**

De te bestrijden locaties zijn: hoofdwegen, hoofdfietspaden en wijkontsluitingswegen. Waarbij gelet is op belang voor de veiligheid (brandweerkazerne en ziekenhuispost), scholen, openbaar vervoer routes en bushaltes (inclusief de stationsomgeving NS station Heemstede - Aerdenhout), winkelgebieden én omgevingen van belang voor oudere inwoners. Ook wordt gelet op juiste aansluitingen / afstemming met naburige gemeenten Haarlem, Bloemendaal (incl. Bennebroek) en de Haarlemmermeer.

De locaties en routes zijn openbaar terug te vinden op het open data portaal van de gemeente Heemstede (klik op volgende link)

<https://heemstede.maps.arcgis.com/apps/instant/basic/index.html?appid=0ff3a23307de477fbc1bca78edc4e591>

Of via [www.heemstede.nl](http://www.heemstede.nl) zoekbalk open data, kies Verkeer en dan Gladheidbestrijding.

De kaarten zijn op detail niveau in te zien door in te zoomen.

De kaarten én lijsten zijn als bijlage opgenomen in dit plan.



## **1.4 Registraties**

Na beëindiging van een gladheidsbestrijdingsactie (strooiactie) worden de gegevens van de strooibeurt op het formulier "Uitrukken gladheidbestrijding" per e-mail gemeld aan de Toezichthouder Buitenruimte van de gemeente Heemstede. Op dit formulier staat in ieder geval aangegeven het tijdstip van binnenkomst melding, begin- en eindtijd werkzaamheden, ingezet materieel, de gestrooide routes, gebruikte strooimiddelen en eventuele bijzonderheden.

Daarnaast wordt een routeregistratie bijgehouden door middel van GPS. De strooiwagens van Meerlanden zijn uitgerust met data apparatuur. Via dit GPS-systeem is (achteraf) management informatie beschikbaar over onder andere gereden route, tijden, hoeveelheid zout.

Bij Meerlanden en de gemeente Heemstede binnengekomen vragen of klachten inzake gladheidsbestrijding worden behandeld en voor de evaluatie door beiden geregistreerd en gedeeld.

## **2. EVALUATIE GLADHEIDSBESTRIJDING 2021-2022**

Na ieder winterseizoen wordt door de gemeente Heemstede en Meerlanden geëvalueerd. Er wordt gekeken naar statistische gegevens van het weer, registraties van uitgevoerde gladheidsbestrijdingsacties, opmerkingen ten aanzien van de gereden routes, binnen gekomen meldingen (vragen / klachten) en naar aan gladheid gerelateerde ongevallen met voertuigen van Meerlanden. De uitkomsten uit de evaluatie worden gebruikt om het gladheidsbestrijdingsplan voor het nieuwe seizoen te verbeteren maar ook om na te gaan of Meerlanden heeft voldaan aan de verwachtingen voortvloeiende uit de Dienst Verlenings Overeenkomst.

Zie Evaluatie gladheidsbestrijding seizoen 2021-2022 Meerlanden - Gemeente Heemstede.

### **3. WIJZIGINGEN ROUTES DOOR WERKZAAMHEDEN OF VERANDERINGEN**

In het voorjaar van 2023 staat gepland om de oversteek Herenweg / Adriaan Pauwlaan te wijzigen. Voor de Herenweg (rijbaan en fietspaden) door Meerlanden is de verwachting dat dit geen invloed heeft op de te bestrijden route.

Vanaf vorig seizoen wordt ook het gedeelte Manpadslaan vanaf de Leidsevaart tot over de spoorweg overgang meegenomen. Dit is nu ook definitief opgenomen in de route (Prioriteit 1B).

Er zijn geen wijzigingen in busroutes die een verandering van de te bestrijden routes vragen.

Wel is de route van voormalig buslijn 7 (Jan van Gilselaan, H.W. Mesdaglaan, Rembrandtlaan en Paulus Potterlaan, Jan Miense Molenaerlaan en Pieter Aertszlaan gewijzigd van Prioriteit 1A naar Prioriteit 1B.

Meerlanden houdt bij de Kohnstammlaan rekening met de geplaatste noodwoningen (ronde rijden / keren).

De Händellaan (voormalig ziekenhuis / ziekenhuispost) is nog opgenomen in de te bestrijden routes maar gewijzigd naar route Prioriteit 2. Na dit seizoen zal bepaald worden of dit nog noodzakelijk is. Er is hier namelijk geen sprake meer van een ziekenhuispost. Frieslandlaan is vanwege aanwezigheid Zorg Onder Eén Dak toegevoegd Prioriteit 2.

Parkeerterrein Sportparklaan is vanwege diverse bestemmingen toegevoegd als Prioriteit 2.

De Laan van Rozenburg is toegevoegd als Prioriteit 1B of als Fietspad (keuze door Meerlanden route technisch nog te bepalen).

De Bachlaan is als Prioriteit 2 toegevoegd (route op te pakken vanaf de Wagnerkade).

## **4. WEGEN EN FIETSPADEN (UITVOERING MEERLANDEN)**

De bestrijding van gladheid op de doorgaande wegen en fietspaden wordt in opdracht van de gemeente Heemstede en volgens de geldende arbo-regelgeving en zoals is vastgelegd in de overkoepelende 'Dienstverleningsovereenkomst schoonhouden van de openbare ruimte in de gemeente Heemstede' uitgevoerd door Meerlanden.

Voor de wegen zijn de te bestrijden routes verdeeld in (zie kaarten en open data):

- Prioriteit 1A (hoofdwegen inclusief uitrukroute brandweer)
- Prioriteit 1B (wijk ontsluitingswegen)
- Prioriteit 2 (2<sup>e</sup> prioriteit wegen en wijkontsluitingswegen)
- Fietspaden

Het preventief strooien van de wegen met Prioriteit 1A, Prioriteit 1B en de fietspaden vindt altijd vóór de ochtend spits (of de avond ervoor) plaats. Tijdens de spits is dit, ten gevolge van door het auto verkeer dichtslibbende wegen, namelijk niet mogelijk.

Bij een preventieve actie worden zowel de Prioriteit 1A en 1B zo efficiënt mogelijk gereden.

In geval van extreme sneeuwval beperkt de bestrijding zich in eerste instantie tot de wegen genoemd onder Prioriteit 1A. Wanneer deze onder controle is volgen de wegen onder Prioriteit 1b.

De bestrijding van de fietspaden vindt gelijktijdig met de wegen Prioriteit 1A plaats. Bij een preventieve actie worden de fietspaden gestrooid. Bij extreme sneeuwval worden er op de fietspaden extra LM tracks (2 stuks) met borstels ingezet.

De wegen met Prioriteit 2 worden pas na opdracht / akkoord van de toezichthouder van de gemeente Heemstede en pas nadat de wegen met Prioriteit 1A en Prioriteit 1B gereed zijn bestreden. De wegen met Prioriteit 2 worden alleen overdag bestreden.

De wegen die niet onder Prioriteit 1A, Prioriteit 1B en Prioriteit 2 vallen maar wel voorafgaand aan de inzameldienst voor huishoudelijk afval bestreden zouden moeten worden, worden nadat de te behandelen fietspaden volledig zijn afgerond, en pas na opdracht / akkoord van de toezichthouder van de gemeente Heemstede met fietspadstrooiers bestreden.

### **4.1 Inzet van middelen en personeel door Meerlanden**

Om te kunnen voldoen aan de verwachting van de gemeente Heemstede voert Meerlanden tijdens het winterseizoen een "Winterdienst". De organisatie van de activiteit gladheidsbestrijding is daarmee binnen de organisatie geborgd. Vast liggen zaken als aansturing en verantwoordelijkheid voor de uitvoering van deze activiteit.

Hoe de gladheidsbestrijding door Meerlanden in Heemstede wordt uitgevoerd ligt vast in het jaarlijks geactualiseerde gladheidsbestrijdingsplan van de gemeente Heemstede en het uitvoeringsplan gladheidsbestrijding van Meerlanden.

Meerlanden heeft in Rijsenhout een pekel menginstallatie en een nieuwe zoutloods gebouwd. De strooiwagens van Meerlanden worden in Rijsenhout gestald en gevuld met nat zout. Hiermee kunnen drie strooiroondes worden uitgevoerd alvorens de wagens opnieuw gevuld moeten worden. Indien er droog zout wordt gestrooid kunnen de strooiers ook worden gevuld op de milieustraat in Heemstede.

Op de locatie van Rijsenhout bevinden zich een loods voor de opslag van 1.500 ton strooizout, waaronder de werkvoorraad voor de gemeente Heemstede. Het in een pekelmenginstallatie geproduceerde pekewater wordt tijdens het strooien gemengd met zout, waardoor 'nat zout' ontstaat. Nat zout hecht direct aan het wegdek, waardoor gestrooid kan worden voordat het verkeer (in de spits) op gang komt.

Per strooibeurt met nat zout wordt minder zout gebruikt dan bij het strooien met droog zout. Bovendien komt het zout minder snel in de berm terecht, waardoor sprake is van een lagere milieubelasting.

Naast de werkvoorraad heeft Meerlanden in Noordwijkerhout een (strategische) zoutvoorraad van 3.500 ton. 330 ton hiervan is gereserveerd voor Heemstede. Deze voorraad is voldoende voor 50 reguliere rondes. (bij hardnekkige ijzel wordt meer zout per ronde gebruikt).

Het onderhoud van het materieel bestaat voor komend winterseizoen uit de jaarlijkse preventieve controle en uit noodzakelijk klein onderhoud voor en tijdens het strooiseizoen.

Meerlanden beschikt voor de gemeente Heemstede over het volgende materieel:

Soort	Parknummer	Type	Inhoudsmaat
Hoofdrijbaanstrooier	HBS 1 HE	SW3501	4 m3
Hoofdrijbaanstrooier	HBS 2 HE	SW3501	5 m3
Hoofdrijbaanschuiver	HBP 1 HE	J300K	
Hoofdrijbaanschuiver	HBP 2 HE	9238	
Fietspadstrooier	FPS 1 HE	S2400ESR	1100 lit.
Fietspadstrooier	FPS 2 HE	S2400ESR	1100 lit.
Fietspadschuivers	FPP 1 HE	Ist 78 ploeg	
Fietspadschuivers	FPP 2 HE	Ist 78 ploeg	

#### **4.2 Strooimethodes en in te zetten materieel**

De bestrijding van gladheid vindt plaats via de 'natstrooi' methode. Hierbij wordt droog zout vochtig gemaakt met een natte component. Voordelen hiervan zijn dat het zout eerder werkt en dat er in de meeste omstandigheden minder zout nodig is bij een strooibeurt. Daarnaast kan er, bij doorgaande routes, met een hogere rijsnelheid gestrooid worden. Dit omdat het zout beter plakt. Voordeel bij fietspaden is dat het mengsel ook hier een directere werking heeft.

Na sneeuwval kan er in plaats van nat zout ook worden gekozen om 'droog' te strooien (curatief strooien), aangezien dit in die situatie effectiever is dan nat zout.

Als gevolg van sneeuwschuiven en –borstelen kunnen zogenaamde sneeuwduinen aan de zijkanten van wegen en fietspaden en bij de doorsteken ontstaan. Aansluitend aan het sneeuwschuiven of – borstelen wordt aandacht besteed aan het effectief bestrijden van deze doorsteken.

In te zetten materieel voor wegen:

Twee vrachtwagens met opzetstrooier en sneeuwschuiver.

In te zetten materieel voor fietspaden:

Twee veegkippers met opzetstrooier en sneeuwschuiver.

Drie borstelmachines op afroep \*

\* Er kunnen voor het verwijderen van sneeuw van de fietspaden door Meerlanden drie borstelmachines extra ingezet worden. Deze machines worden door Meerlanden 'achter de hand' gehouden en zijn op afroep beschikbaar.

## 5. ZOUTKISTEN (UITVOERING MEERLANDEN)

Er zijn diverse locaties waar tijdens het winterseizoen door Meerlanden een zoutkist (400 liter, kunststof) wordt geplaatst. Verzoeken aan de gemeente om op locaties een zoutkist te plaatsen worden door Ruimtelijk Beheer beoordeeld. In de evaluatie wordt bepaald of nieuwe zoutkistlocaties worden opgenomen in de definitieve lijst. Voor elke zoutkist is een contactpersoon gewenst zodat communicatie hierover plaats kan vinden indien nodig.

De zoutkisten worden voor 1 november door Meerlanden gevuld met strooimiddel geplaatst en in de periode tot 1 april zo vaak bijgevuld als nodig is. Na 1 april worden de zoutkisten verwijderd, schoongemaakt en opgeslagen op de gemeentewerf.

De huidige in te zetten zoutkisten zijn voor het seizoen 2021-2022 aangeschaft.



De zoutkisten zijn voorzien van stickers met tekst t.b.v. het informeren van inwoners over de gladheidbestrijding.

Een zoutkistenkaart en zoutkistenlijst is als bijlage opgenomen in dit document.

Voor het seizoen 2022-2023 zijn er geen vragen voor extra te plaatsen zoutkisten ontvangen. Het aantal te plaatsen zoutkisten blijft derhalve 14 stuks.

## **6. HANDSTROOILOCATIES (UITVOERING GEMEENTE HEEMSTEDE)**

Naast de wegen en fietspaden zijn er 67 stuks handstrooilocaties. Het handmatig strooien wordt door de gemeente Heemstede in eigen beheer verzorgd. De handstrooilocaties worden alleen binnen reguliere werktijd behandeld. In bijzondere gevallen wordt daar in overleg met de medewerkers in afgeweken.

Inzet materieel:

- Eén Tractor met borstelunit

- Eén handbediende éénassige borstelmaschine

- Vier gemeentelijke voertuigen voor handstrooilocaties

De borstelmachines hebben een beperkte actieradius. De inzet van de twee borstelmachines is met name gericht op de omgeving van het Raadhuis, de begraafplaats en Groenendaal.

De inzet van deze machines zal plaatsvinden tijdens reguliere werktijd. Wel is met het personeel afgesproken dat waar mogelijk flexibel met deze tijden om zal worden gegaan.

Ten behoeve van de handstrooilocaties worden vier gemeentelijke voertuigen ingezet. Het vijfde voertuig blijft bewust stand-by voor situaties waarbij één van de vier voertuigen om wat voor reden dan ook uit zou vallen. In geval van personele capaciteitstekort kunnen de 'lege' plaatsen worden ingevuld met andere gemeentelijke medewerkers (overige buitendiensten) of ingehuurd personeel. Door eigen voertuigen in te zetten kan actiever worden ingespeeld op knelpunten die vanuit de meldingen naar voren komen.

In gezamenlijk overleg tussen de gemeente en Meerlanden kan besloten worden tot inzet (en inhuur) van speciaal materieel van derden.

Een handstrooilocatiekaart en handstrooilocatielijst is als bijlage opgenomen in dit document.

## 7.

## MILIEU

Pekel heeft een nadelig effect op het milieu en er wordt gestreefd naar een zo laag mogelijke belasting van het openbaar groen en het weren van onnodige uitspoeling naar het riool. Het personeel dat ingezet wordt op de gladheidsbestrijding is hierop gewezen en geïnstrueerd. De waaier kan in de cabine worden vergroot en verkleind zodat het pekeltijdens het strooien louter op de rijbaan terecht komt en niet op het voetpad of in de berm. Tijdens stilstand van het voertuig wordt de strooier tijdelijk uitgeschakeld.

Vanaf vorig winterseizoen wordt er met BIO zout, zout afkomstig uit een productieproces van bio-brandstof, als ingrediënt voor strooimiddel gewerkt. De beperkte voorraad steenzout ten behoeve van Heemstede wordt eerst nog opgemaakt. Bio zout voldoet aan de minimum eisen ME2 (Dooimiddelen voldoen minimaal aan de samenstellingseisen zoals genoemd in De Standaard RAW Bepalingen 50.46.01 / 50.46.02.) gesteld aan het Maatschappelijk Verantwoord Inkopen.

Voor het uitvoeren van gladheidsbestrijding in het Groenendaalse Bos, ter ontsluiting van de kinderboerderij en het restaurant, wordt alleen gestrooid met zand. Dit geldt ook, indien aan de orde, voor de Manpadslaan.

## **8. SAMENWERKING**

De fietsersbond afdeling Heemstede en de winkeliersvereniging(en) worden na het seizoen benaderd voor de evaluatie.

Externe partijen, zoals scholen en scoutingverenigingen, kunnen door de gemeente worden benaderd voor ondersteuning bij de bestrijding van gladheid. In principe op basis van vrijwilligheid, maar in overleg kan hier ook een kleine financiële vergoeding tegenover staan. De gemeente koopt of voorziet in die gevallen voor extra gereedschap (sneeuwschoppen en hesjes) die ter beschikking kunnen worden gesteld. De inzet en mogelijke vergoeding wordt afgestemd met de portefeuillehouder.

De winkeliersvereniging Binnenweg-Raadhuisstraat heeft in het verleden aangegeven zelf meer actie te willen ondernemen tegen overlast door sneeuw. De gemeente zal indien aan de orde dit initiatief ondersteunen door een bijdrage te leveren in de aanschafkosten van een handbediende sneeuwborstel.

Vooraf oudere mensen kunnen veel hinder ondervinden door gladheid. Zij kunnen via Welzijn een beroep doen op vervoer. Deze voorziening krijgt extra aandacht in de communicatie.

Inwoners zijn niet verplicht om het trottoir voor hun woning schoon te houden. Deze plicht is enige jaren geleden bewust uit de APV verdwenen, aangezien de handhaving van de verplichting niet is op te brengen. Wel worden inwoners geadviseerd en gestimuleerd om zelf hun stoep schoon te maken. Om dit te faciliteren wordt aan inwoners van Heemstede per seizoen één zak zout (gewicht ca. 5 kg.) beschikbaar gesteld. Ook het vullen van een emmertje behoort tot de mogelijkheden. Dit kan bij de milieustraat van Meerlanden, Cruquiusweg 47. Meerlanden zorgt er voor dat er vóór aanvang van het winterseizoen minimaal 750 zakken aanwezig zijn. Legitimatie is bij afhalen verplicht. Met een legitimatiebewijs mag wel voor anderen (bijvoorbeeld burens of ouderen) gehaald worden. Wanneer men per huishouden meerdere zakken mee wil nemen dan kan dit tegen betaling van € 3,06 per zak.

## 9. COMMUNICATIE

Na de vaststelling van het gladheidsbestrijdingsplan door het college van Burgemeester en Wethouders wordt dit per email verstuurd naar de in verzendlijst van het document genoemde personen. Verder wordt in een publicatie in HeemstedeNieuws aandacht besteed aan dit onderwerp. Het plan is daarna ook in te zien via [www.heimstede.nl](http://www.heimstede.nl) en [www.meerlanden.nl](http://www.meerlanden.nl).

Meldingen over gladheid kunnen door inwoners van Heemstede worden gemeld op de website van de gemeente Heemstede: Melden en meedoen -> Melding doen -> Melding Openbare Ruimte -> Wegen / bestrating -> Gladheidsbestrijding. [melding gladheidsbestrijding](#)  
Op basis van binnengekomen vragen, klachten en meldingen wordt een overzicht gemaakt van de meest gestelde vragen (FAQ – frequently asked questions). Dit overzicht wordt vervolgens op de website van de gemeente geplaatst.

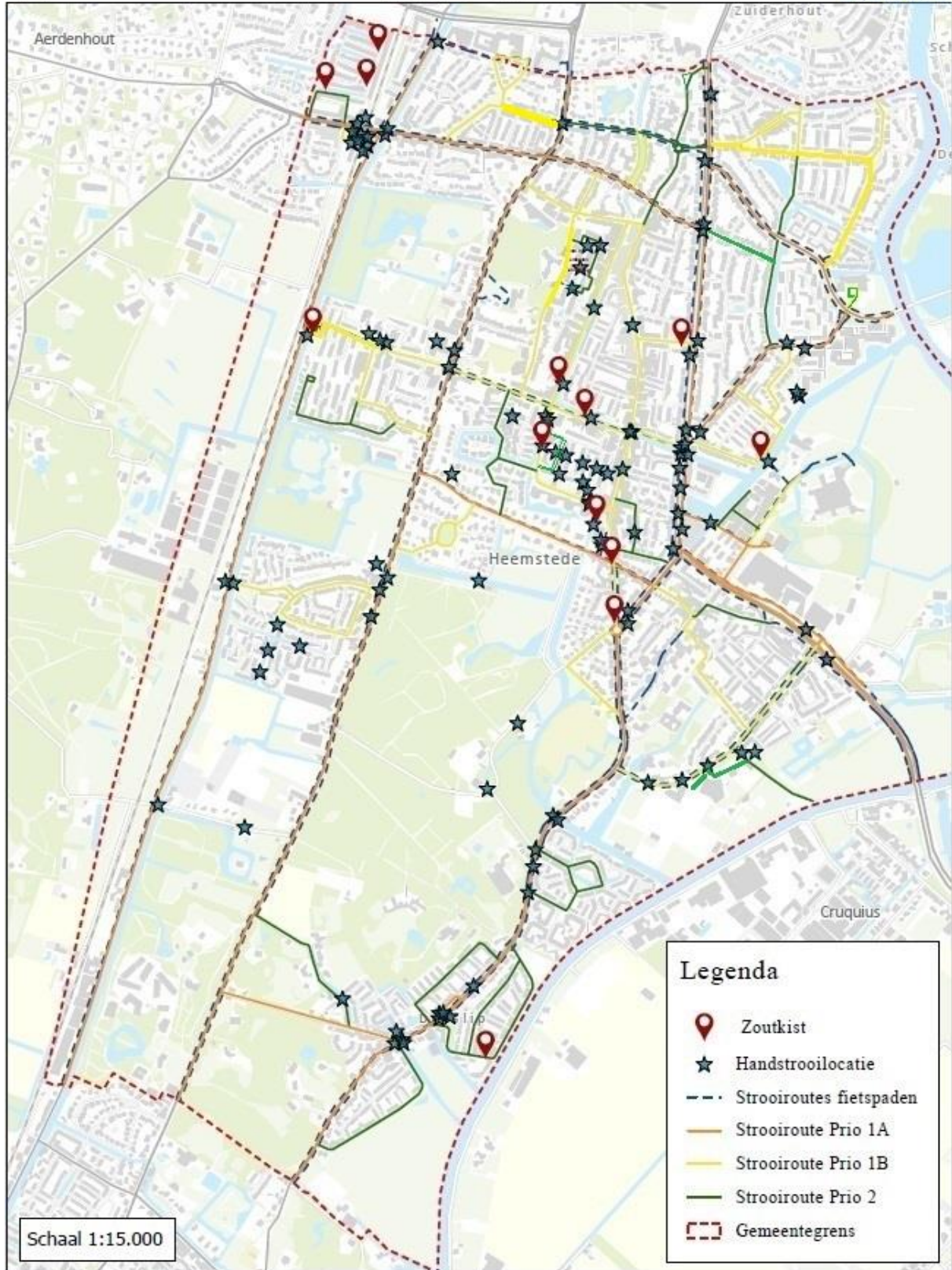
Via het geoportaal van de gemeente Heemstede in te zien waar exact de gladheid wordt bestreden.

<https://geoportaal-heimstede.opendata.arcgis.com/> -> Openbare Ruimte -> gladheidsbestrijding.  
De kaarten zijn op detail niveau in te zien door in te zoomen.

## **BIJLAGEN**

# BIJLAGE A

## Strooiroutes / Zoutkisten / Handstrooilocaties 2022 - 2023



**BIJLAGE B**

**Strooiroutes Wegen (Prio 1A en 1B)  
2022 - 2023**



**BIJLAGE C: LIJST STROOIRoutes WEGEN (Prioriteit 1A)**

CAMPLAAN	van Raadhuisplein / Valkenburgerlaan tot Heemsteedse Dreef
CÉSAR FRANCKLAAN	
CRUQUIUSWEG (Hoofdrijbanen N201)	
CRUQUIUSWEG (ventwegen noordzijde)	
GLIPPER DREEF	
GLIPPER DREEF	ventweg tussen Mr. S. van Houtenstraat tot en met winkelgalerij
GLIPPERWEG	
HEEMSTEEDSE DREEF	
HERENWEG	tussen gemeentegrens Haarlem en Bennebroek
JOHAN WAGENAARLAAN	
KERKLAAN	tussen Blekersvaartweg en Herenweg (Willem Alexanderplein)
LANCKHORSTLAAN	
LEIDSEVAARTWEG	tussen gemeentegrens Haarlem en Bennebroek
LEIDSEVAARTWEG	plein bij entree station westzijde ronden
NIJVERHEIDSWEG	vanaf Cruquiusweg tot hoek Van den Eijndekade inclusief cirkel maken voorterrein en zijkant brandweerkazerne
PAULUS POTTERLAAN	
PRINSENLAAN	
PROVINCIEÏENLAAN	
RAADHUISPLEIN	
RAADHUISSTRAAT	vanaf Raadhuisplein tot Provinciënlaan
REMBRANDTLAAN	
VALKENBURGERLAAN	Van Valkenburgerplein tot Glipperdreef
VALKENBURGERPLEIN	Rotonde, geheel ronden
VAN DEN EIJNDEKADE	
VAN MERLENLAAN	
WILLEM ALEXANDERPLEIN	
WIPPERPLEIN	
ZANDVOORTSELAAN	ook plein oostzijde bij entree Leidsevaart ronden!

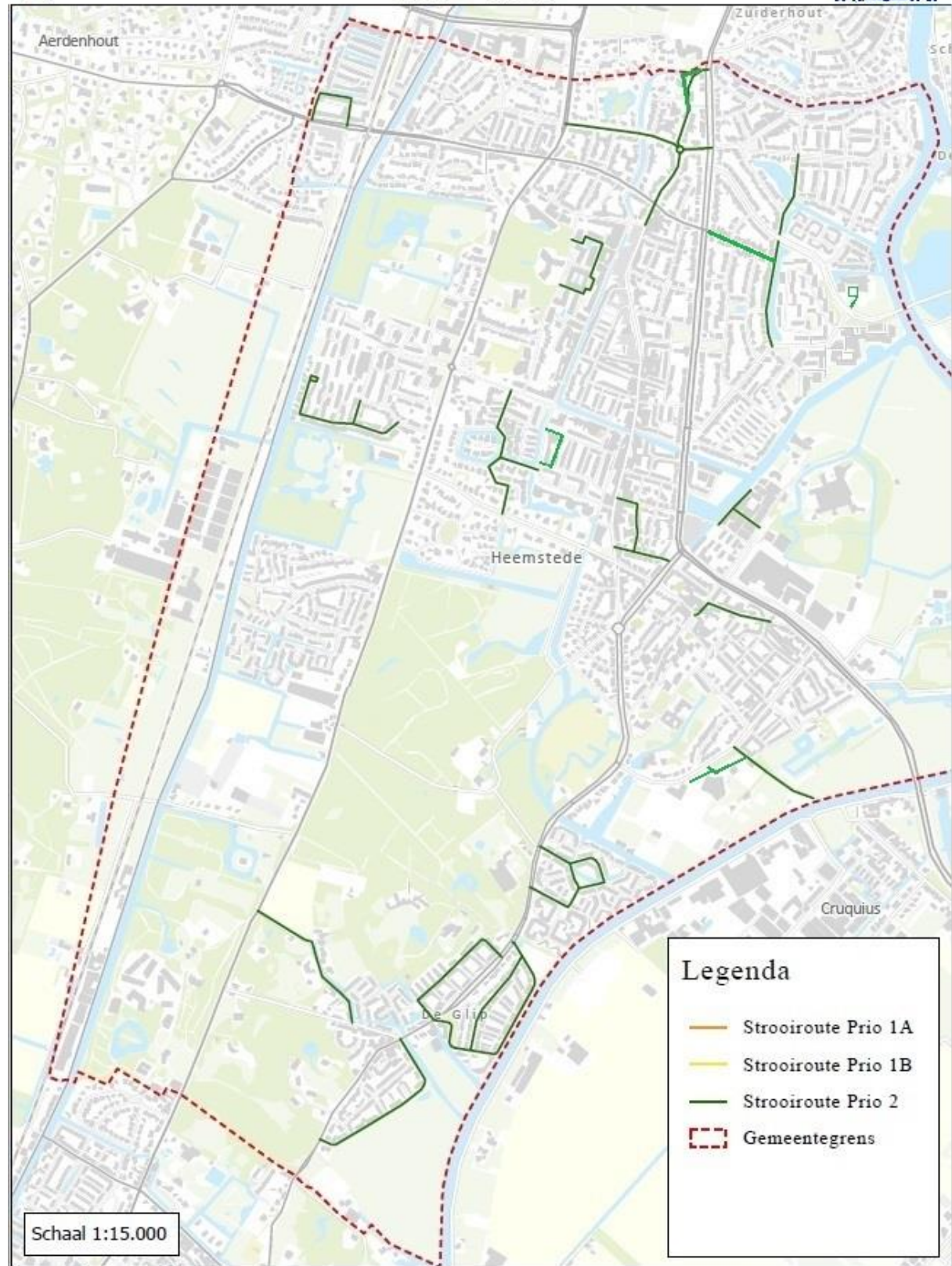
**BIJLAGE D: LIJST STROOIROUTES WEGEN (Prioriteit 1B)**

ACHTERWEG	tussen Meerweg en Wilhelminaplein
ADRIAEN VAN OSTADEPLEIN	
AMSTELLAAN	
BERNARD ZWEERSLAAN	
BINNENWEG	
BLEKERSVAARTWEG	
BRONSTEEWEG	Verlengde Binnenweg tot Lanckhorstlaan
BURGEMEESTER VAN LENNEPWEG	
CAMPLAAN	van Heemsteedse Dreef tot Wilhelminaplein
CHRYSANTHEMUMLAAN	van Zandvoorter Allee tot Lyceumlaan
CRAYENESTERSINGEL	ged: beide zijden tussen Adriaan Pauwlaan en Lanckhorstlaan
CRUQUIUSWEG (ventwegen zuidzijde)	
EYKMANLAAN	tussen Herenweg en Kohnstammlaan inclusief ronden parkeerplaats
H.W. MESDAGLAAN	
HEIMANSLAAN	
HERFSTLAAN	inclusief inritten begraafplaats
HUGO DE GROOTLAAN	
HUGO DE VRIESPLEIN	ronden
J.H. WEISSENBRUCHWEG	van Johannes Bosboomlaan tot gemeentegrens Haarlem
JAN MIENSE MOLENAERPLEIN	van Pieter Aertszlaan tot Paulus Potterlaan
JAN VAN GILSELAAN	
JAN VAN GOYENSTRAAT	weerszijden
JAVALAAN	
JOHANNES BOSBOOMLAAN	
JOHANNES VERHULSTLAAN	
JOZEF ISRAËLSPLEIN	alleen doorgaande weg
JULIANALAAN	
JULIANAPLEIN	
KOEDIEFSLAAN	
LAAN VAN ROZENBURG	
MEERWEG	
MERWEDEPLANTSOEN	
MOLENLAAN	
MOZARTKADE	
NIJVERHEIDSWEG	vanaf hoek Van den Eijndekade tot terrein Hageveld
NOBELLAAN	
OUDEMANSLAAN	

PIETER AERTSZLAAN	vanaf Heemsteedse Dreef tot J.M. Molenaerplein (Jan van Goyenstraat)
PIETER DE HOOGHSTRAAT	tussen Willem de Zwijgerlaan en Rembrandtlaan
RAADHUISSTRAAT	vanaf Provinciënlaan tot Binnenweg
RIJNLAAN	van Herenweg tot Schielaan
RITZEMA BOSKADE	tussen Oudemanslaan en Herenweg
ROEMER VISSCHERPLEIN	alleen rondje stationsplein westzijde station
SCHIELAAN	
SPORTPARKLAAN	
VALKENBURGERLAAN	Van Raadhuisplein / Camplaan tot Valkenburgerplein
VAN DE SPIEGELLAAN	
VAN DER WAALSLAAN	tussen Nobellaan en Eykmanlaan
VON BRUCKEN FOCKLAAN	
WILHELMINAPLEIN	alleen rijbaan!
ZANDVAARTKADE	
ZANDVOORTER ALLEE	

**BIJLAGE E**

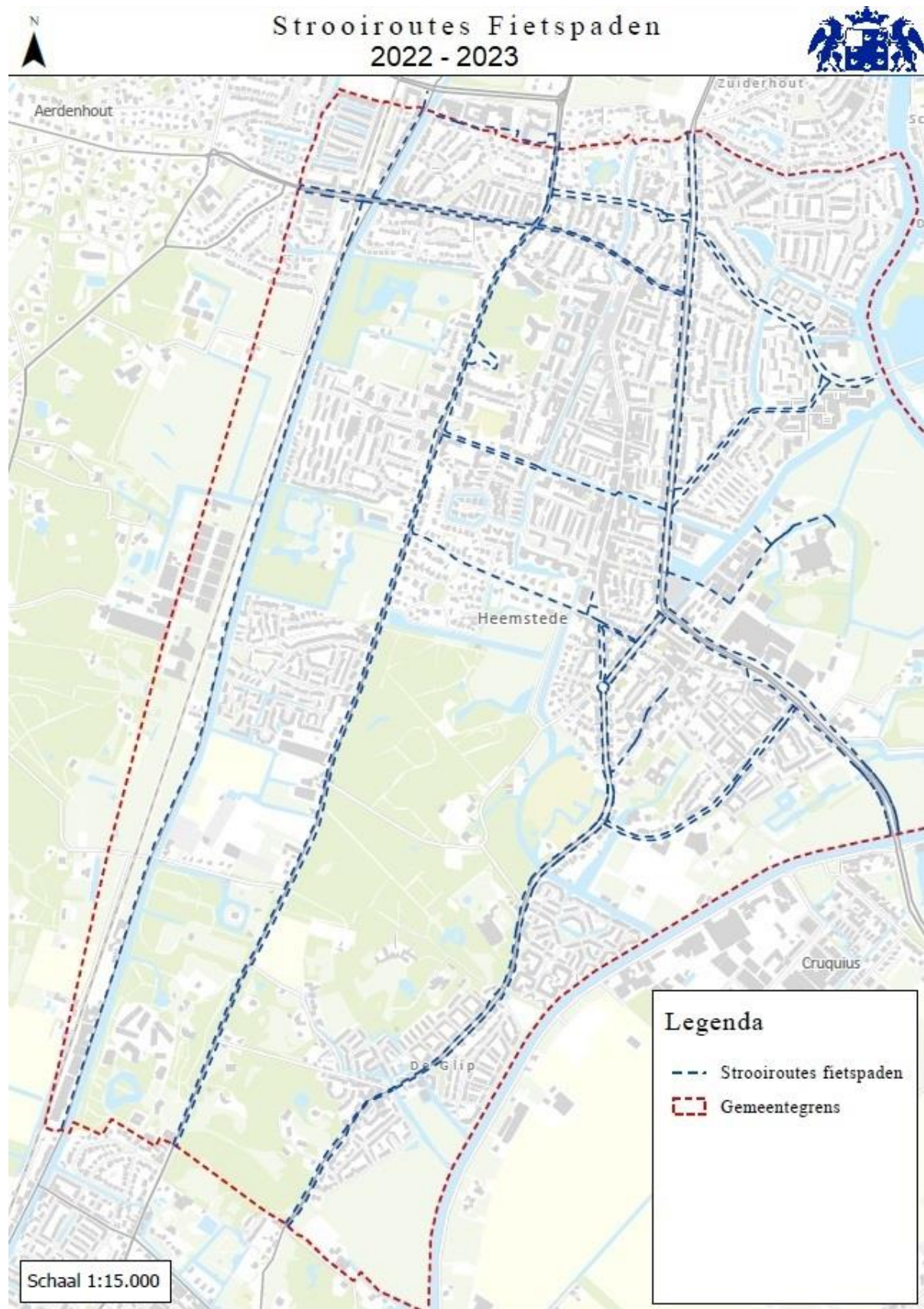
**Strooiroutes Wegen (Prio 2)  
2022 - 2023**



**BIJLAGE F: LIJST STROOIRoutes WEGEN (Prioriteit 2)**

ALETTA JACOBSLAAN	
BACHLAAN	
BEATRIXPLANTSOEN	ronden inclusief doorsteek
BELLE VAN ZUYLENLAAN	
BROEDER JOSEPHLAAN	
DR. J.R.THORBECKELAAN	
DR. J.TH. DE VISSERSTRAAT	
DR. SCHAEPMANLAAN	
FAZANTENLAAN	
FRIESLANDLAAN	
GODFRIED BOMANSLAAN	
HANDELLAAN	
HENDRIK DE KEYSERLAAN	
INDUSTRIEWEG	
KADIJK	
LIEVEN DE KEYLAAN	
LORENTZLAAN	inclusief ronden parkeerplaats
MOLENWERFSLAAN	
PATRIJZENLAAN	
PIETER AERTSZLAAN	vanaf Heemsteedse Dreef tot rotonde Bronsteeweg
PIETER DE HOOGHSTRAAT	vanaf Wagnerkade tot Rembrandtlaan
POSTLAAN	tussen Lieven de Keylaan en Raadhuisstraat
RINGVAARTLAAN	
SCHOLLEVAARLAAN	van Zandvoortselaan tot Stormvogelweg
SPORTPARLAAN PARKEERPLAATS	
STORMVOGELWEG	
TROELSTRALAAN	
VAN DER WAALSLAAN	tussen Nobellaan en Lorentzlaan
W. DENIJSLAAN	tot W.A. de Tellolaan
W.A. DE TELLOLAAN	
WAGNERKADE	
WASSERIJ ANNALAAN	

## BIJLAGE G

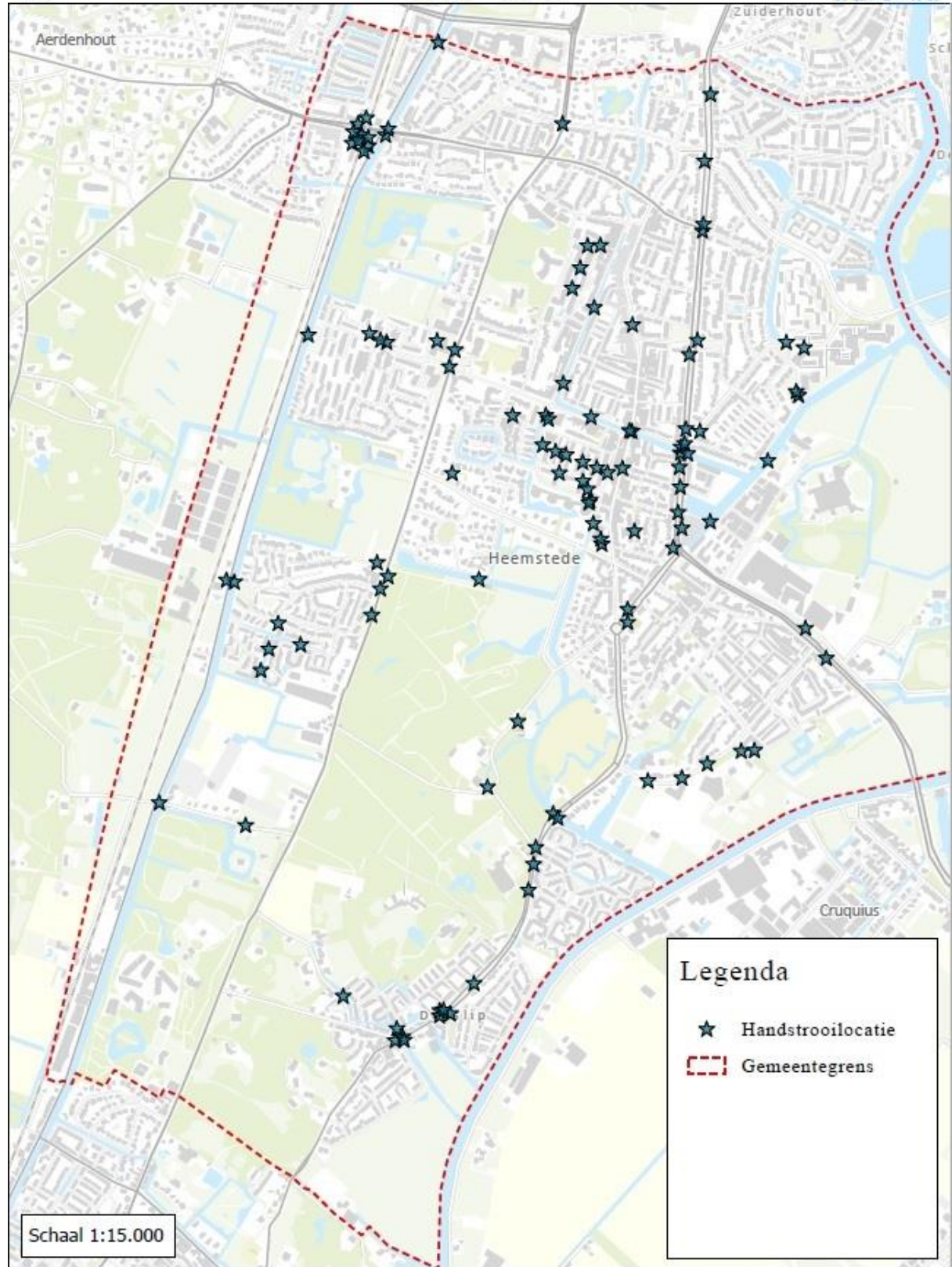


## BIJLAGE H: FIETSPADENLIJST

ADRIAAN PAUWLAAN	
CAMPLAAN	
CÉSAR FRANCKLAAN	
CHRYSANTHEMUMLAAN	
CLAUS SLUTERWEG	is gemeente Haarlem maar toch doen!
CRUQUIUSWEG (fietspad noordzijde)	van kruising Javalaan tot de Cruquiusbrug
CRUQUIUSWEG (fietspad zuidzijde)	van Wipperplein tot Cruquiusbrug
GLIPPER DREEF	beide zijden vanaf Van Merlenvaart tot begin (doorgaand in) Glipperweg
GLIPPERWEG	
HEEMSTEEDSE DREEF	
HERENWEG	tussen grens Bennebroek en Haarlem; ook pad voor aanleunwoningen Kennemerduin meenemen
JAVALAAN	tussen Lombokstraat en Billitonstraat
JOHAN WAGENAARLAAN	
KERKLAAN	tussen Blekersvaartweg en Herenweg
KERKLAAN	tussen Raadhuisstraat en Provinciënlaan, alleen waterkant Zandvaartkade
KWAKELPAD	
LANCKHORSTLAAN	
LEIDSEVAARTWEG	tussen gemeentegrens Haarlem en Bennebroek
LYCEUMLAAN	
NIJVERHEIDSWEG	vanaf hoek Van den Eijndekade tot terrein Hageveld
RAADHUISPLEIN	paden voor en naast Raadhuis
SPORTPARKLAAN	
VALKENBURGERLAAN	
VALKENBURGERPLEIN	Rotonde, geheel ronden
VAN MERLENLAAN	
VOORWEG	
ZANDVAARTKADE	
ZANDVOORTSELAAN	

BIJLAGE I

Handstrooilocaties  
2022 - 2023



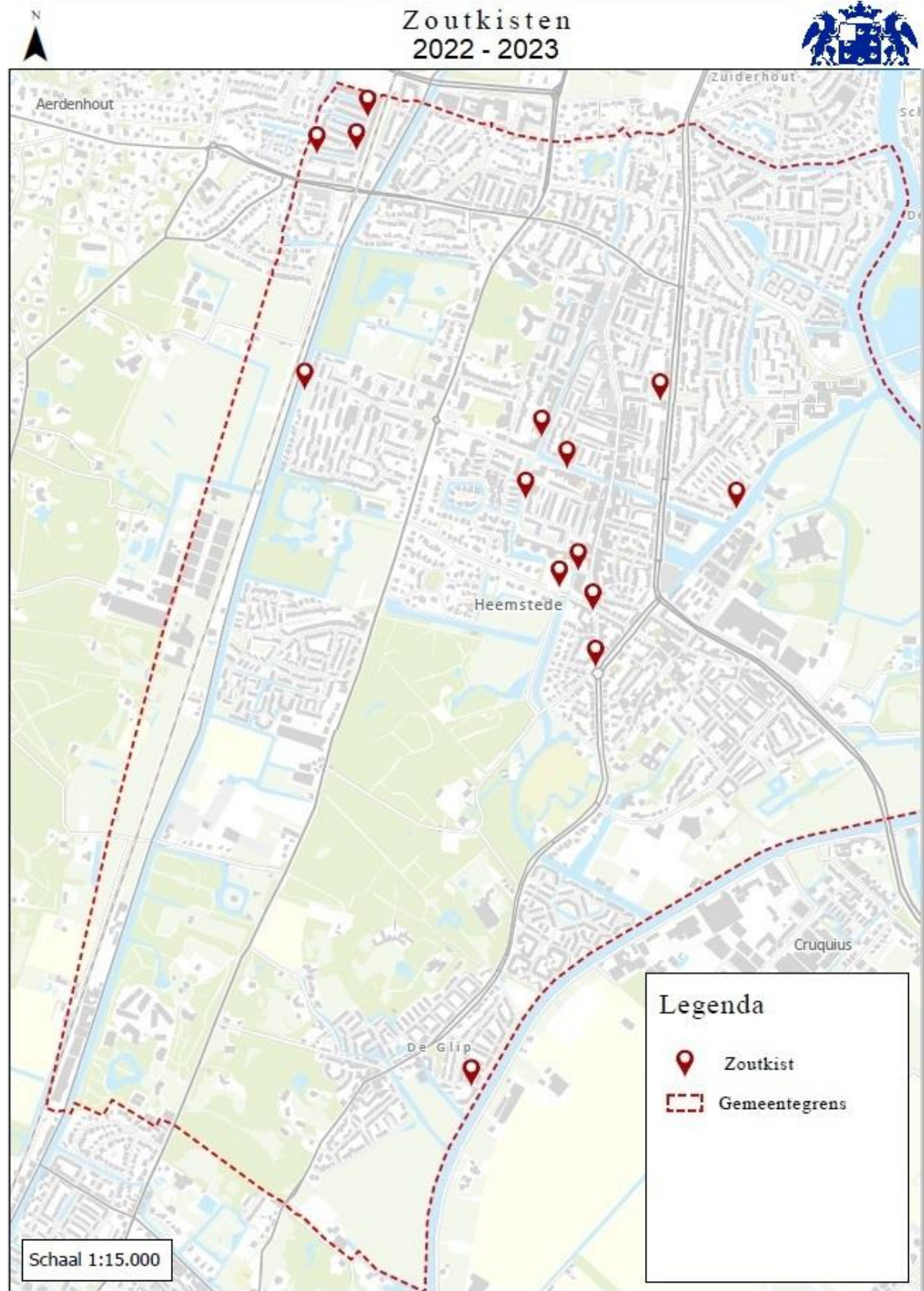
## BIJLAGE J: HANDSTROOILIJST

	Handstrooi	ingang gebouwen	bus haltes	voet paden	fiets paden	brug gen	parkeer betaal auto maten
Binnenweg, rondom parkeerbetaalautomaten	1						X
Blekersvaartweg - brug over Blekersvaart naar Esdoornkade	2						X
Blekersvaartweg - brug over Blekersvaart naar Res Novaplein	3						X
Burgemeester van Rappardlaan. Paden bij entree restaurant Landgoed Groenendaal. Alleen met zand strooien!	4	X					
Burgemeester van Rappardlaan. Entrees kinderboerderij. Alleen met zand strooien!	5	X					
Cruquiusweg, bushaltes	6		X				
Frieslandlaan naar Drenthelaan, voetpad door Provincielaan	7			X			
Glipper Dreef - brug over Glipperzandvaart	8					X	
Glipper Dreef - brug over Van Merlenvaart	9					X	
Glipper Dreef, oversteekplaatsen .. stuks, en doorsteek vuil containers brengparkje	10						
Glipper Dreef, winkelgalerij, voetpaden	11						
Glipperdreef, bushalte "De Glip" één halte tegenover winkelcentrum	12		X				
Glipperweg hoek Prinsenlaan (zuidzijde)	13						
Godfried Bomanslaan - brug in weg	14					X	
Händellaan 2a, Spaarne Gasthuis Heemstede looppaden voor polikliniek	15	X		X			
Heemsteedse Dreef - brug over Zandvaart	16					X	
Heemsteedse Dreef hoek en oversteek Havenstraat, fietspaden en voetpaden	17			X	X		
Heemsteedse Dreef hoek en oversteek Postlaan, fietspaden en voetpaden	18			X			
Heemsteedse Dreef hoek Joh. Wagenaarlaan, fietspaden	19				X		
Heemsteedse Dreef hoek Zandvaartkade, fietspaden	20				X		
Heemsteedse Dreef, bushaltes	21		X				
Heemsteedsedreef, hoek en oversteek Lanckhorstlaan, fietspaden en voetpaden	22			X	X		
Henk Schoenmakerpad, voetpad van Kees van Lentsingel naar Van Merlenlaan	23			X			
Herenweg (Willem Alexanderplein rotonde) fietspaden	24						
Herenweg bushalte "Rijnlaan"	25		X				
Herenweg, bushalte "Kerklaan"	26		X				

Herenweg, hoek en oversteek Adriaan Pauwlaan en Laan van Rozenburg	27			X	X		
Herenweg, hoek Rijnlaan, fietspaden en oversteek	28			X	X		
Herenweg, tussen boerderij Milatz en Dinkellaan, voetpad	29			X			
Jan P. Strijboslaan - brug	30					X	
Jan Wiegmanlaan - brug in weg	31					X	
Johan Wagenaarlaan, bushaltes "Johan Wagenaarlaan" 2x en "Zandvaartkade 1x"	32		X				
Kadijk - brug naar Joh. Rosenkrantzlaan	33					X	
Kerklaan - voetgangersbrug over Zandvaart naar esdoornkade	34					X	
Leidsevaartweg - brug over Leidsevaart naar Amstellaan	35					X	
Leidsevaartweg - brug over Leidsevaart naar Asterkade en Chrysanthemumlaan	36					X	
Leidsevaartweg - brug over Leidsevaart naar Kohnstammlaan	37					X	
Leidsevaartweg - brug over Leidsevaart naar Manpadslaam	38					X	
Leidsevaartweg, nabij brug over Leidsevaart naar Amstellaan, fietspaden	39				X		
Lieven de Keylaan 24, gezondheidshuis	40	X		X			
Linge - brug Grevelingen bij Grevelingen 32 / 34	41					X	
Linge - brug Grevelingen bij Linge 56 / 57	42					X	
M. Vaumontlaan, ouderenwoningen	43	X		X			
Manpadslaam. alleen strooien met zand!	44						
Meijerslaan, ouderenflat Westerduin, voetpad voor ingang	45	X		X			
Mozartkade - brug over Heemsteeds Kanaal (Kwakelbrug)	46					X	
Overijssellaan, voetpaden rondom flats	47	X		X			
Prinsenlaan - brug over Glipperzandvaart naar J. Dixlaan	48					X	
Provinciënlaan, bushaltes "Provinciënlaan" 2x en "Brabantlaan" 2x	49		X				
Provinciënlaan, voetpaden rondom flat (ook zijde Frieslandlaan)	50	X		X			
Raadhuisplein, voorplein, hoofdingang en looppad achterzijde	51	X		X			
Raadhuisstraat - brug over Zandvaart naar Binnenweg	52					X	
Raadhuisstraat, rondom parkeerbetaalautomaten	53						X
Rijnlaan - brug over water naar voetpad Eemlaan	54					X	
Ringvaartlaan, ouderenwoningen, ingangen en voetpaden	55	X		X			

Ritzema Boskade - brug over Van Merlenvaart naar Groenedaalsebos	56						X
Roemer Visscherplein, rondom parkeerbetaalautomaten	57						X
Sportparklaan, oversteekplaatsen	58			X			
Stationsomgeving voetpaden naar en op brug Zandvoortselaan / Leidsevaart	59			X			
Stationsomgeving, fietspaden	60				X		
Stationsomgeving, ingang West en ingang Oost en twee looppaden / trappen naar perrons	61	X		X			
Stevinlaan, ouderenwoningen, voetpaden	62			X			
Van den Eijndekade - brug over Heemsteeds kanaal	63						X
Von Brücken Focklaan, ouderenwoningen	64	X		X			
Wasserij Annalaan - brug in weg nabij Jan P. Strijboslaan	65					X	
Wipperplein, bushalte	66		X	X			
Zandvoortselaan, bushaltes "Heemstede station" 2x	67		X				

BIJLAGE K



**BIJLAGE L: ZOUTKISTENLIJST**

Omschrijving locatie (Straatnaam)	Toevoeging	Zoutkist
DR. SCHAEPMANLAAN	parkeerterrein Princezand	1
ESDOORNKADE	nabij brug naar Blekersvaart	2
ESDOORNKADE	nabij brug naar Kerklaan	3
FRIESLANDLAAN	bij ingang flat Provinciënlaan	4
KOHNSTAMMLAAN	nabij Geniebrug over Leidsevaart	5
MOZARTKADE	nabij Kwakelbrug	6
RAADHUISPLEIN	bij brug naar parkeerterrein achter Raadhuis	7
VALKENBURGERLAAN	nabij kruising Camplaan / Van Merlenlaan	8
VALKENBURGERLAAN	nabij rotonde Valkenburgerplein (afval containers).	9
JULIANAPLEIN	voorterrein Plein1	10
PELIKAANLAAN	op brug naar OOIEVAARLAAN	11
PELIKAANLAAN	op brug naar REIGERLAAN	12
JAN VAN GENTLAAN	op eerste brug vanaf SCHOLLEVAARLAAN	13
VAN MERLENLAAN	Meerlhorst	14

## BIJLAGE M: DOCUMENTENLIJST

Document	Vervaardigd door	Datum
Evaluatie gladheidseizoen 2021-2022	Meerlanden in samenspraak met Gemeente Heemstede	juli 2022
Gladheidsbestrijdingsplan 2022-2023	Gemeente Heemstede	oktober 2022
Kaarten van de strooiroutes, zoutkisten en handstrooilocaties	Gemeente Heemstede	Actuele kaart zie

## BIJLAGE N: VERZENDLIJST

	Organisatie	Afdeling
1.	Gemeente Heemstede	<ul style="list-style-type: none"><li>• College van burgemeester en wethouders</li><li>• Manager Ruimtelijk Beheer (verantwoordelijk voor opstellen en verzending);</li><li>• Financiën;</li><li>• Algemeen Juridische Zaken;</li><li>• Communicatie;</li><li>• Toezichthouder en teamleider Buitenruimte Ruimtelijk Beheer;</li><li>• Handhaving</li></ul>
2.	Meerlanden NV	Coördinator gladheidsbestrijding Heemstede
3.	Politie Kennemerkust	N.V.T.
4.	Politie Kennemerkust post Heemstede	Via contactpersoon Handhaving
5.	Brandweer Kennemerland (VRK)	Post Heemstede Nijverheidsweg 42
6.	Meerlanden NV	Archief Rijsenhout