

Onderwerp: Oplaadpalen (proactief) elektrische voertuigen openbare ruimte

Kenmerk: D220985452

---

Nijmegen,  
21 oktober 2022

BURGEMEESTER EN WETHOUDERS VAN NIJMEGEN;

Overwegende,

dat het Klimaatakkoord een onderdeel is van het Nederlandse klimaatbeleid en hiermee wordt beoogd om de uitstoot van broeikasgassen tegen te gaan en daarmee de opwarming van de aarde te beperken;

dat elektrisch vervoer als onderdeel is opgenomen in het Klimaatakkoord via de Nationale Agenda Laadinfrastructuur (NAL);

dat elektrisch vervoer in Nederland hard groeit en een belangrijke rol speelt in de energietransitie;

dat elektrische voertuigen geen/minder CO<sub>2</sub>, NO<sub>2</sub> en fijnstof (PM<sub>10</sub>) uitstoten dan voertuigen met een verbrandingsmotor en daarmee minder schadelijk zijn voor de gezondheid, het milieu en het klimaat;

dat volledige elektrische voertuigen geen uitstoot hebben en daarmee bijdragen aan het verbeteren van de luchtkwaliteit in Nijmegen;

dat het verminderen van uitstoot past binnen de beleidsdoelstellingen van gemeente Nijmegen op het gebied van duurzaamheid en groen;

dat steeds meer bewoners en bedrijven de overstap maken naar elektrisch vervoer;

dat de prijzen van elektrische auto's dalen, er meer betaalbare (bestel)auto's worden ontwikkeld en ook de tweedehandsmarkt voor elektrische voertuigen groeit;

dat de vraag naar publieke oplaadpunten in Nederland en dus ook in Nijmegen stijgt;

dat voor het stimuleren van elektrisch vervoer en een goede werking van een elektrisch voertuig, een dekkend netwerk van openbare oplaadvoorzieningen essentieel is;

dat de landelijke overheid volledig elektrisch rijden stimuleert doordat gebruikers geen motorrijtuigenbelasting en BPM (Belasting voor Personenvoertuigen en Motorrijwielen) betalen en voor leaserijders geldt dat een deel van de cataloguswaarde van de auto in een lagere bijtellingsklasse valt;

## Verkeersbesluit

Stadsbeheer  
Bureau Parkeren en Verkeersmanagement

dat de provincie Overijssel mede namens de gemeente Nijmegen een concessieovereenkomst heeft gesloten met een exploitant van laadpalen in de openbare ruimte;

dat inwoners van Nijmegen die geen parkeergelegenheid hebben op eigen terrein (bijvoorbeeld een oprit/garagebox) een laadpaal in de openbare ruimte kunnen aanvragen;

dat het daarom noodzakelijk is dat er op openbare locaties mogelijkheden aanwezig zijn om deze elektrische voertuigen op te laden;

dat het behalve op aanvraag, gelet op de groei van het gebruik van elektrische voertuigen ook nodig is proactief op openbare locaties mogelijkheden te bieden om elektrische voertuigen op te laden;

dat er hiertoe parkeerplaatsen worden aangewezen voor het opladen van elektrische voertuigen;

dat in het Programma Laadinfrastructuur Nijmegen, bestuurlijk vastgesteld op 14 juli 2021, gemeente Nijmegen regie neemt op het plaatsen en opschalen van de laadinfrastructuur die nodig is voor de transitie naar elektrisch vervoer in de stad Nijmegen;

dat dit programma is voortgekomen uit de Nationale Agenda Laadinfrastructuur (NAL) die is opgesteld voortvloeiend uit het Klimaatakkoord;

dat het Programma Laadinfrastructuur Nijmegen een goede inpassing van oplaadplekken in de openbare ruimte beoogt en bijdraagt aan het vertrouwen van inwoners, bezoekers en bedrijven om de stap naar elektrisch vervoer te maken;

dat in het Programma Laadinfrastructuur Nijmegen criteria voor het plaatsen van oplaadplekken in Nijmegen zijn opgenomen;

dat met het Programma Laadinfrastructuur Nijmegen voorts wordt bijgedragen aan de uitgangspunten van de Omgevingsvisie Nijmegen 2020-2040 (vastgesteld op 28 oktober 2020);

dat gemeente Nijmegen daarnaast werkt aan een integrale mobiliteitsaanpak, het Uitvoeringsprogramma Luchtkwaliteit en de uitgangspunten opgenomen in het regionale ambitiesdocument Duurzame Mobiliteit en het Programma Slim en Schoon Onderweg;

dat voor de toekomstige uitbreiding van het netwerk van openbare oplaadvoorzieningen in Nijmegen een plankaart is opgesteld met daarop 26 locaties voor oplaadvoorzieningen;

dat bij de keuze van geschikte locaties op deze plankaart onder meer rekening is gehouden met de volgende criteria:

- parkeerdruk; laadpalen worden niet geplaatst op locaties met een hoge parkeerdruk, tenzij er geen geschikt alternatief is
- parkeren gebeurt bij voorkeur haaks; als dat niet mogelijk is, wordt het langsparkeren en daarna schuinparkeren
- centrale, toegankelijke ligging op grond in eigendom gemeente
- hoog laadverbruik van bestaande oplaadplekken in omgeving
- gelijkmatige spreiding over de wijk
- bruikbaar voor zoveel mogelijk gebruikers van elektrische voertuigen
- technische en sociale veiligheid

dat daarbij voorts rekening is gehouden met de verkeersbelangen opgenomen in de Wegenverkeerswet 1994;

dat een overzicht van de criteria waarmee rekening is gehouden bij het bepalen van geschikte locaties voor de oplaadplekken als bijlage bij dit besluit is gevoegd;

dat de parkeerplaatsen bij de laadpalen uitsluitend gebruikt mogen worden door ladende elektrische voertuigen;

## Verkeersbesluit

Stadsbeheer  
Bureau Parkeren en Verkeersmanagement


dat de maatregel dat bij de laadpalen parkeerplaatsen worden aangewezen waarop uitsluitend elektrische voertuig mogen worden opgeladen, wordt ingesteld door het plaatsen van verkeersborden;

dat een openbare oplaadvoorziening in principe voorziet in twee oplaadpunten voor elektrische voertuigen;

dat het wenselijk is om nabij elke oplaadvoorziening in principe twee parkeerplaatsen te reserveren waar elektrische voertuigen kunnen laden:

- met het oog op een optimale benutting van de openbare oplaadvoorziening
- om de verwachte toename aan laadbehoefte te faciliteren (als gevolg van de verwachte toename van elektrische voertuigen)

dat indien de bezettingsgraad van omliggende, bestaande oplaadvoorzieningen daartoe aanleiding geeft, met een onderbord (OB504) het gebruik als oplaadplek beperkt kan worden tot één parkeerplaats;

dat naar aanleiding van een aanvraag of bij voldoende gebruik van omliggende, bestaande laadpalen dit onderbord vervangen kan worden door een onderbord dat twee parkeerplaatsen aanduidt (  );

dat voor wat betreft de locaties in dit besluit een groter belang wordt toegekend aan de mogelijkheid tot parkeren en opladen van elektrische voertuigen dan aan het handhaven van de bestaande verkeerssituatie op de aangewezen locaties;

dat hierbij het efficiënt kunnen gebruiken van een openbaar oplaadnetwerk prevaleert boven een eventuele lokale parkeerdruk, waarbij:

- a. een elektrisch voertuig veelal in de plaats komt van een regulier voertuig, zodat aannemelijk is dat de parkeerdruk in verhouding nagenoeg gelijk blijft;
- b. een verschuiving van parkeerdruk aannemelijk is in een ruimere omgeving (wijkniveau) vanwege continue uitbreiding van het aantal laadvoorzieningen;

dat bewoners/gebruikers van panden in de buurt over de beoogde (proactieve) locaties voor oplaadplekken zijn geïnformeerd en in de gelegenheid zijn gesteld daarover binnen de reactietermijn van 18 juli t/m 2 september 2022 hun mening kenbaar te maken;

dat voorts tijdens deze periode via de gemeentelijke pagina in De Brug en via de website en social media van gemeente Nijmegen de link naar de digitale plankaart met de locaties voor oplaadplekken is verspreid;

dat er in totaal 164 reacties zijn binnengekomen waarvan 119 positief;

dat na beoordeling en afweging van de positieve en negatieve reacties de beoogde oplaadplekken op 3 locaties zijn aangepast waarbij is uitgegaan van bruikbare locaties die vanuit participatie zijn ingebracht;

dat een overzicht van de ingekomen reacties en de beoordeling daarvan als bijlage bij dit verkeersbesluit is gevoegd;

dat de in dit besluit genoemde locaties en wegen zich binnen de bebouwde kom van woonplaats Nijmegen dan wel woonplaats Lent, gem. Nijmegen bevinden;

dat de in dit besluit genoemde locaties en wegen voor het openbaar verkeer openstaande wegen zijn;

dat de in dit besluit genoemde locaties wegen zijn zoals bedoeld in artikel 1 lid 1 onder b van de Wegenverkeerswet 1994;

dat de in dit besluit genoemde wegen en locaties in beheer en onderhoud zijn bij de gemeente Nijmegen;

dat ter zake overleg met de verkeersadviseur en tevens de gemachtigde van de korpschef van de politie-eenheid Oost-Nederland heeft plaatsgevonden;

## Verkeersbesluit

Stadsbeheer  
Bureau Parkeren en Verkeersmanagement

dat het treffen van een verkeersmaatregel een normale maatschappelijke ontwikkeling is waarmee eenieder kan worden geconfronteerd en waarvan de nadelige gevolgen in beginsel voor rekening van betrokkenen behoren te blijven;

dat de bovenvermelde maatregelen worden genomen op basis van artikel 2 van de Wegenverkeerswet 1994 vanwege de instandhouding van de weg en het behouden van de bruikbaarheid ervan, het voorkomen of beperken van door het verkeer veroorzaakte overlast, hinder of schade alsmede de gevolgen voor het milieu en het bevorderen van een doelmatig of zuinig energiegebruik;

dat, gelet op het bepaalde in het Mandaatbesluit gemeente Nijmegen 2019, onderdeel mandaatregister Stadsbeheer, aan de concernmanager afdeling Stadsbeheer en aan de manager bureau Dienstverlening, (onder voorwaarden) mandaat is verleend tot het nemen van tijdelijke en definitieve verkeersbesluiten op basis van de Wegenverkeerswet 1994;

gelet op de artikelen 15 en 18 van de Wegenverkeerswet 1994 en artikel 12 van het Besluit administratieve bepalingen inzake het wegverkeer;

### besluiten:

- I. door plaatsing van borden E4 van bijlage I van het Reglement verkeersregels en verkeerstekens 1990, voorzien van een onderbord "alleen voor opladen elektrische voertuigen", 2 parkeerplaatsen bestemd voor het opladen van elektrische voertuigen aan te wijzen in:
  - a. Avillastraat; overzijde huisnummer 48
  - b. Batavierenweg; zijkant huisnummer 132
  - c. Bijleveldsingel; ter hoogte van huisnummer 17
  - d. Colmarstraat; tegenover huisnummer 125
  - e. Daalseweg; tegenover Hobbemastraat 2
  - f. Driehuizerweg; ter hoogte van huisnummer 324
  - g. Serge Gainsbourgstraat; oostzijde woning Edith Piafstraat 38
  - h. Ubbergeveldweg; zuidzijde, ter hoogte van Eikstraat 2
  - i. Groesbeekseweg; oostzijde, tegenover huisnummer 210
  - j. Heydenrijkstraat; noordzijde huisnummer 94
  - k. Kievitstraat; noordzijde pand met huisnummer Marialaan 200-400
  - l. Kinksstraat; oostzijde huisnummer 23
  - m. Lombokstraat-Javastraat; zuidzijde weggedeelte tussen Lombokstraat 22 en Javastraat
  - n. Marialaan; oostzijde pand met huisnummers 183-213
  - o. Oude Haven; oostkant huisnummer 47
  - p. Pater Brugmanstraat; westzijde pand huisnummer 4
  - q. Pontanusstraat; tegenover huisnummer 16c
  - r. Tooropstraat; noordzijde huisnummer 4
  - s. Jan de Wittstraat; tegenover huisnummer 71
  - t. Van Heutszstraat; zuidzijde huisnummer 29a
  - u. Vondelstraat; westzijde pand van Oldenbarneveltstraat 33
  - v. Van 't Santstraat; ter hoogte van huisnummer 99
  - w. Waterstraat; parkeerterrein noordzijde huisnummer 146 (wijkcentrum De Biezantijn)
  - x. Waterstraat; ter hoogte van huisnummer 192
  - y. Wijnkersstraat; noordzijde huisnummer 91
  - z. Winselingseweg; westzijde tegenover pand met huisnummers 2-2t
- II. te bepalen dat indien de bezettingsgraad van omliggende, bestaande oplaadvoorzieningen daartoe aanleiding geeft, (met onderbord OB504) het gebruik als oplaadplek beperkt kan worden tot één parkeerplaats. Naar aanleiding van een aanvraag

## Verkeersbesluit

Stadsbeheer  
Bureau Parkeren en Verkeersmanagement

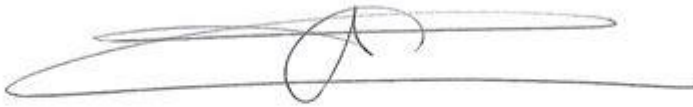
of bij voldoende gebruik van omliggende, bestaande laadpalen kan dit onderbord vervangen worden door een onderbord dat twee parkeerplaatsen aanduidt;

een en ander zoals aangegeven op de bij dit besluit behorende situatietekeningen

Namens burgemeester en wethouders van Gemeente Nijmegen,

Afdeling Stadsbeheer, Manager bureau Dienstverlening,

Carline Westen



## Bezwaar en Beroep

Dit besluit ligt gedurende zes weken na heden voor eenieder ter inzage bij de Informatiebalie in de Stadswinkel, Mariënborg 30 Nijmegen (maandag t/m vrijdag van 09.00-17.00 uur en op donderdag van 09.00-20.00 uur).

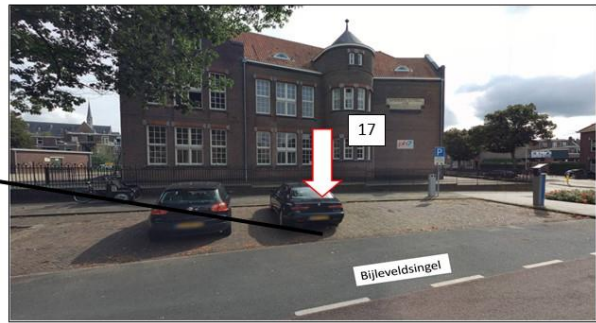
Gedurende deze termijn kan op grond van de Algemene wet bestuursrecht door belanghebbenden tegen dit besluit een bezwaarschrift worden ingediend bij Burgemeester en Wethouders van Nijmegen, postbus 9105, 6500 HG Nijmegen.

Het is mogelijk om uw bezwaarschrift digitaal in te dienen via een webformulier in de digitale balie van de gemeente Nijmegen ([www.nijmegen.nl](http://www.nijmegen.nl)). Voor het indienen van een digitaal bezwaarschrift dient u in het bezit te zijn van een DigiD.

Het indienen van een bezwaarschrift schorst de werking van dit besluit niet. Degenen die een bezwaarschrift hebben ingediend kunnen, indien er sprake is van spoedeisend belang, tevens op grond van artikel 8:81 van de Algemene wet bestuursrecht, bij de president van de Rechtbank Arnhem, sector bestuursrecht, Postbus 9030, 6800 EM Arnhem vragen een voorlopige voorziening te treffen. Voor het behandelen van een dergelijk verzoek wordt griffierecht geheven.

# Verkeersbesluit

Stadsbeheer  
Bureau Parkeren en Verkeersmanagement

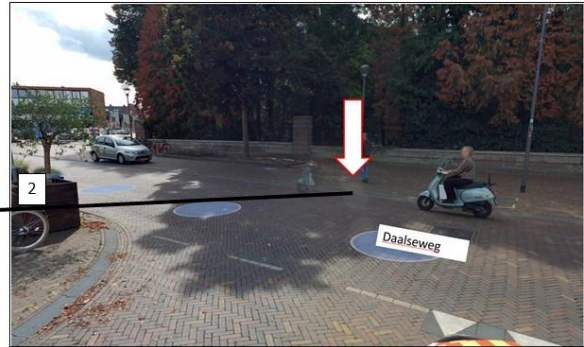


# Verkeersbesluit

Stadsbeheer  
Bureau Parkeren en Verkeersmanagement



Daalseweg tegenover Hobbemastraat 2



Driehuizerweg ter hoogte van huisnummer 324



Serge Gainsbourgstraat; oostzijde woning Edith Piafstraat 38

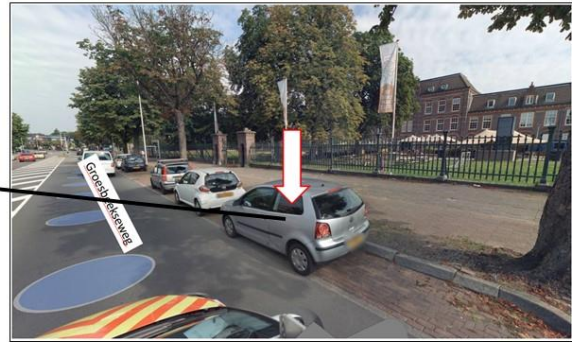


Ubbergeseveldweg; zuidzijde, ter hoogte van Eikstraat 2



# Verkeersbesluit

Stadsbeheer  
Bureau Parkeren en Verkeersmanagement



# Verkeersbesluit

Stadsbeheer  
Bureau Parkeren en Verkeersmanagement



Lombokstraat-Javastraat; zuidzijde weggedeelte tussen Lombokstraat 22 en Javastraat



Mariaalaan; oostzijde pand met huisnummers 183-213



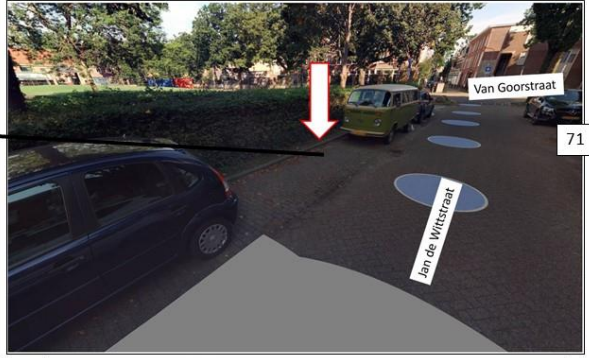
Oude Haven oostkant van huisnummer 47



Pater Brugmanstraat; westzijde pand huisnummer 4

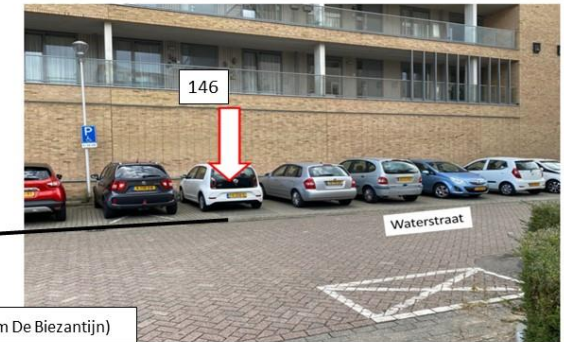
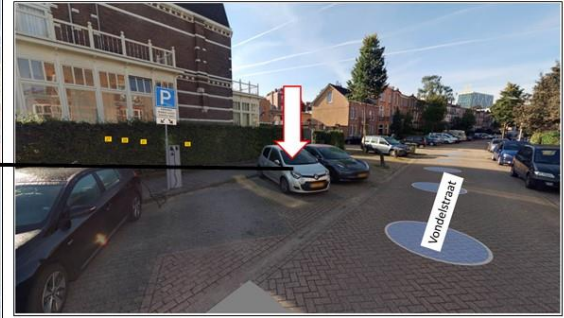
# Verkeersbesluit

Stadsbeheer  
Bureau Parkeren en Verkeersmanagement



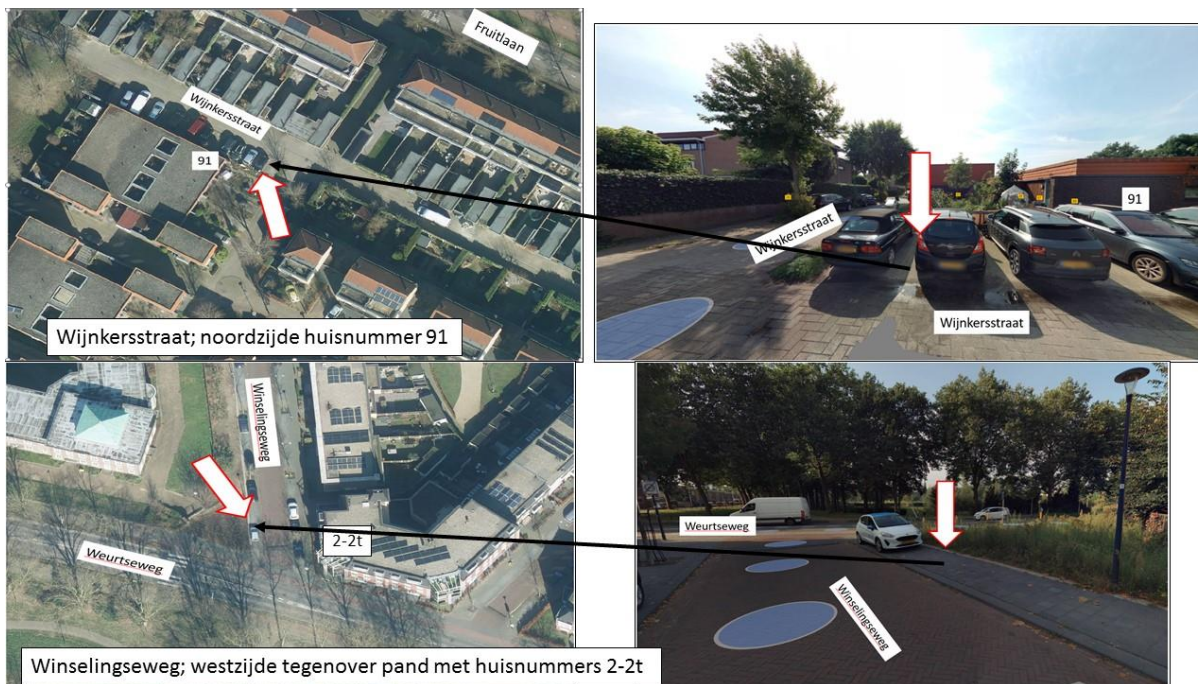
# Verkeersbesluit

Stadsbeheer  
Bureau Parkeren en Verkeersmanagement



## Verkeersbesluit

Stadsbeheer  
Bureau Parkeren en Verkeersmanagement



### Bijlagen:

- I. advies politie
- II. Overzicht criteria bepalen locaties oplaadplekken
- III. Overzicht ingekomen reacties met beoordeling/afweging

## Verkeersbesluit

Stadsbeheer  
Bureau Parkeren en Verkeersmanagement

### Bijlage I. advies politie



**Onderwerp**  
Advies op (concept)  
Verkeersbesluit

Burgemeester en Wethouders van de Gemeente  
Nijmegen

T.a.v.

**Organisatieonderdeel**  
Oost-Nederland  
DROS-Infrastructuur-Verkeer  
Verkeersadvisering

Ter advisering heb ik, gelet op artikel 24 van het Besluit Administratieve Bepalingen inzake het Wegverkeer (BABW), daartoe gemachtigd namens de korpschef, een concept verkeersbesluit ontvangen betreffende voorgenomen verkeersmaatregelen.

**Behandeld door**

Het voornemen betreft:

**Functie**  
Verkeersadviseur

I. door plaatsing van borden E4 van bijlage I van het Reglement verkeersregels en verkeerstekens 1990, voorzien van een onderbord "alleen voor opladen elektrische voertuigen", 2 parkeerplaatsen bestemd voor het opladen van elektrische voertuigen aan te wijzen in:

**Telefoon**

a. Avillastraat; overzijde huisnummer 48  
b. Batavierenweg; zijkant huisnummer 132  
c. Bijleveldsingel; ter hoogte van huisnummer 17  
d. Colmarstraat; tegenover huisnummer 125  
e. Daalseweg; tegenover Hobbemastraat 2

**E-mail**  
@politie.nl

**Ons kenmerk**

f. Driehuizerweg; ter hoogte van huisnummer 324  
g. Serge Gainsbourgstraat; oostzijde woning Edith Piafstraat 38  
h. Ubbergseveldweg; zuidzijde, ter hoogte van Eikstraat 2  
i. Groesbeekseweg; oostzijde, tegenover huisnummer 210

**Uw kenmerk**

j. Heydenrijkstraat; noordzijde huisnummer 94  
k. Kievitstraat; noordzijde pand met huisnummer Marialaan 200-400  
l. Kinksstraat; oostzijde huisnummer 23  
m. Lombokstraat-Javastraat; zuidzijde weggedeelte tussen Lombokstraat 22 en Javastraat

**In afschrift aan**

n. Marialaan; oostzijde pand met huisnummers 183-213  
o. Oude Haven; oostkant huisnummer 47  
p. Pater Brugmanstraat; westzijde pand huisnummer 4

**Datum**  
25 oktober 2022

**Bijlage(n)**  
Concept Verkeersbesluit

q. Pontanusstraat; tegenover huisnummer 16c  
r. Tooropstraat; noordzijde huisnummer 4  
s. Jan de Wittstraat; tegenover huisnummer 71  
t. Van Heutszstraat; zuidzijde huisnummer 29a  
u. Vondelstraat; westzijde pand van Oldenbarneveldtstraat 33

**Pagina**  
1

v. Van 't Santstraat; ter hoogte van huisnummer 99  
w. Waterstraat; parkeerterrein noordzijde huisnummer 146 (wijkcentrum De Biezantijn)  
x. Waterstraat; ter hoogte van huisnummer 192  
y. Wijnkersstraat; noordzijde huisnummer 91  
z. Winselingsweg; westzijde tegenover pand met huisnummers 2-2t

II. te bepalen dat indien de bezettingsgraad van omliggende, bestaande oplaadvoorzieningen daartoe aanleiding geeft, (met onderbord OB504) het gebruik als oplaadplek beperkt kan worden tot één parkeerplaats. Naar aanleiding van een aanvraag of bij voldoende gebruik van omliggende, bestaande laadpalen kan dit onderbord vervangen worden door een onderbord dat twee parkeerplaatsen aanduidt;

een en ander zoals aangegeven op de bij dit besluit behorende situatietekeningen/Foto's

Indien voornoemde maatregelen worden uitgevoerd op de in het (U)BABW voorgeschreven wijze, daarbij de omschrijving en motivatie van het concept verkeersbesluit in ogenschouw nemende, zijn er voor de politie geen bezwaren in verband met de juridische handhaafbaarheid.

« waakzaam en dienstbaar »

## Verkeersbesluit

Stadsbeheer  
Bureau Parkeren en Verkeersmanagement

De politie gaat alsdan akkoord met het voorgenomen verkeersbesluit.  
Ik verzoek u de uitkomst van het politieadvies in het verkeersbesluit op te nemen.

Namens de korpschef,  
Inspecteur van politie,

\_\_\_\_\_  
  
Verkeersadviseur

## **Verkeersbesluit**

Stadsbeheer  
Bureau Parkeren en Verkeersmanagement

### **Bijlage II.**

#### **Plaatsingscriteria openbare laadpalen**

d.d. 14 oktober 2022

#### **Plaatsingscriteria algemeen**

De basis voor locaties op de plankaart, zoals opgesteld door RHDHV o.b.v. provinciale concessie (november 2021)

#### **Vaste eisen**

- Loopafstand kleiner of gelijk aan 250 meter
- In afgebakend parkeervak
- Laagspanningskabel binnen 25 meter
- Minimaal 3 meter vanaf de kern van een boom

#### **Voorkeuren**

- Minimale doorgang trottoir 90 cm, hoe breder hoe beter
- Niet te dicht bij straatmeubilair, brandputten
- Bij voorkeur in een groter parkeervak (met minimaal 2 parkeervakken, bij voorkeur meer)
- Aan de rand van een parkeervak
- Bij voorkeur in de buurt van een lichtmast
- Niet te dicht bij een monumentaal gebouw in de buurt
- Haaksparkeren heeft de voorkeur, daarna fileparkeren, daarna schuin

#### **Plaatsingscriteria Nijmegen**

Opgenomen in het programma Laadinfrastructuur (vastgesteld 14 juli 2021)

#### **Eisen en wensen voor plaatsing van publieke laadinfrastructuur**

Voor de plaatsing van laadpalen in de openbare ruimte worden de volgende eisen en wensen gehanteerd:

- Laadpalen worden niet geplaatst op locaties met een hoge parkeerdruk, tenzij er geen geschikt alternatief is.
- Laadpalen worden niet geplaatst op een bestaande invalide parkeerplek, tenzij dit voertuig zelf elektrisch wordt.
- Een laadlocatie ligt binnen 300 m reële loopafstand van (toekomstige) vraag vanaf het woon- of werkadres van bewoners of forenzen.
- De locatie ligt op grond in eigendom van de gemeente.
- Er is voldoende ruimte voor een laadpaal en geen belemmering van zicht en doorgang.
- De locatie is veilig: laadkabels mogen niet over het trottoir komen te liggen.
- Laadpalen worden bij voorkeur niet direct voor een monument of een deur/raam van een woning geplaatst.
- Het clusteren van laadpalen in laadpleinen heeft de voorkeur boven losse laadpalen in de openbare ruimte.
- Dubbelgebruik van laadpunten tussen bewoners, bezoekers en forenzen wordt gestimuleerd.

# Verkeersbesluit

Stadsbeheer  
Bureau Parkeren en Verkeersmanagement

## Bijlage III.

### Overzicht ingekomen reacties met beoordeling/afweging

1	CreationDate	VeldID	Strat	Vindt u dit een goede loc.	Waarom vindt u dit wettig/een goede locatie?	Locatie aangepast	Reden	Nieuwe locatie	
2	#####	10396	St. Jacobslaan 13	Nee	Zeer drukke straat met al ZEER beperkte parkeermogelijkheden (oa belasting vanuit Radboud & winkels)	Nee	Geen zwaarwegend argument		
3	#####	10396	St. Jacobslaan 13	Nee	Graag 2 laadpalen hier/ook voor hier tegenover (Hatterseweg 130) en krig 1/11 een elektrische auto.	Nee	Geen zwaarwegend argument		
4	#####	10528	Driehuizerweg 324Ja	Nee	Prima locatie en goed bereikbaar.	Nee	Geen zwaarwegend argument		
5	#####	10528	Driehuizerweg 325Ja	Nee	Mooie verelling over het gebied	Nee	Geen zwaarwegend argument		
6	#####	10528	Binnen 200 meter van mijn huis	Nee	Binne 200 meter van mijn huis	Nee	Geen zwaarwegend argument		
7	9-8-2022	21.26	10528	Driehuizerweg 327Ja	Nee	staan regelmatig elektrische auto's op dit deel. Prima plek	Nee	Geen zwaarwegend argument	
8	#####	10528	Driehuizerweg 327Ja	Nee	Mensen in aangrenzende straat hebben geen eigen parkeerplaatsen.2 laadplekken graag.	Nee	Geen zwaarwegend argument		
9	#####	10528	Driehuizerweg 327Nee	Nee	Te dichtbij andere locatie (buurmanweg- kruising Heyendaalseweg) Liever begin Gerardsweg	Nee	Geen zwaarwegend argument		
10	#####	10528	Toorpsstraat 4	Ja	Ik zou ook nog een extra laadpaal plaatsen bij het Truus Mast park.	Nee	Geen zwaarwegend argument		
11	#####	10528	Toorpsstraat 4	Ja	Ja gezien de grote vraag.	Nee	Geen zwaarwegend argument		
12	#####	10528	Toorpsstraat 4	Ja	Bij deze huidige plek is de parkeerplek erg smal. Brede auto's staan op de weg	Nee	Geen zwaarwegend argument		
13	#####	10528	Toorpsstraat 4	Ja	Rembrandt overvol; Heydenrick- of Hobbema minder. Allepalen goed want milieu. Waterstof nog beter.	Nee	Geen zwaarwegend argument		
14	#####	10528	Toorpsstraat 4	Ja	Centrale ligging. Doch meer palen in de wijk eronder lijkt mij wenselijk (AH-COOP van Santstraat)	Nee	Geen zwaarwegend argument		
15	#####	10528	Toorpsstraat 4	Ja	De locatie is geschikt, lijkt me erg krap voor extra laadpalen	Nee	Geen zwaarwegend argument		
16	#####	10528	Toorpsstraat 4	Ja	Logische plek en er is genoeg ruimte	Nee	Geen zwaarwegend argument		
17	1-8-2022	16.48	10528	Toorpsstraat 4	Ja	Dichtbij en niet direct in dichtbevolkte straat	Nee	Geen zwaarwegend argument	
18	#####	10528	Van Heutszstraat 5Ja	Ja	Als we een elektrische auto kopen is dit goed te doen kwa afstand	Ja	Veiligheid bij de speeltuin	Van Heutszstraat zuidzijde nr. 29A	
19	#####	10528	Van Heutszstraat 5Ja	Ja		Ja	Veiligheid bij de speeltuin	Van Heutszstraat zuidzijde nr. 29A	
20	#####	10528	Van Heutszstraat 5Nee	Nee	An de van Beethovenstraat staan thv het Truus Mastpark al 4 plekken. Zet daar meerdere laadpalen bij	Ja	Veiligheid bij de speeltuin	Van Heutszstraat zuidzijde nr. 29A	
21	#####	10528	Van Heutszstraat 5Ja	Ja	Prima plek, veilig voor veel in en uitrijden. Goed overzicht vanuit alle kanten	Ja	Veiligheid bij de speeltuin	Van Heutszstraat zuidzijde nr. 29A	
22	#####	10528	Van Heutszstraat 5Ja	Ja	Ik zou nog enkele laadpalen in de omliggende straten willen voorstellen.	Ja	Veiligheid bij de speeltuin	Van Heutszstraat zuidzijde nr. 29A	
23	#####	10528	Van Heutszstraat 5Ja	Ja	Heel nodig voor de buurt!	Ja	Veiligheid bij de speeltuin	Van Heutszstraat zuidzijde nr. 29A	
24	#####	10528	Van Heutszstraat 5Nee	Nee	te dicht bij speeltuin; zijn al veel fietsen; weinig vrije ruimte in straat; plek tegenover 63-65	Ja	Veiligheid bij de speeltuin	Van Heutszstraat zuidzijde nr. 29A	
25	#####	10528	Van Heutszstraat 5Nee	Nee	Het is niet handig om laadpalen versnipperd te plaatsen. Op 1 plek is duidelijk of er iets vrij is.	Ja	Veiligheid bij de speeltuin	Van Heutszstraat zuidzijde nr. 29A	
26	#####	10528	Van Heutszstraat 5Ja	Ja	Plek bij T park is vaak vol, goede ligging	Nee	Veiligheid bij de speeltuin	Van Heutszstraat zuidzijde nr. 29A	
27	1-8-2022	12.50	10528	Van Heutszstraat 5Ja	Ja	Vlakbij waar ik woon (van heutszstraat) dus heel fijn als hier een laadpaal komt.	Ja	Veiligheid bij de speeltuin	Van Heutszstraat zuidzijde nr. 29A
28	2-8-2022	19.28	10528	Van Heutszstraat 5Nee	Nee	Schuine parkeerplaats is onpraktisch. Locatie t.o. Van Heutszstraat 16 en 24 geschikter.	Ja	Veiligheid bij de speeltuin	Van Heutszstraat zuidzijde nr. 29A
29	4-8-2022	08.38	10528	Van Heutszstraat 5Nee	Nee	Graag laadpaal plaatsen om de hoek in de van Heutszstraat (tussen nummer 61 en nr 73). Genoeg ruimte	Ja	Veiligheid bij de speeltuin	Van Heutszstraat zuidzijde nr. 29A
30	8-8-2022	07.48	10528	Van Heutszstraat 5Ja	Ja	Centrale plek in de wijk en voor mijzelf ook goed gelegen om de auto te laden.	Ja	Veiligheid bij de speeltuin	Van Heutszstraat zuidzijde nr. 29A
31	8-8-2022	07.50	10528	Van Heutszstraat 5Ja	Ja	Vanwege drukte aan laadplek Truus Mast Park gewenst om uit te breiden in deze wijk.	Nee	Veiligheid bij de speeltuin	Van Heutszstraat zuidzijde nr. 29A
32	9-8-2022	05.24	10528	Van Heutszstraat 5Ja	Ja	Binnenkort gaan we een elektrische auto aanschaffen en deze ligt oploop afstand	Ja	Veiligheid bij de speeltuin	Van Heutszstraat zuidzijde nr. 29A
33	#####	10528	Eikstraat 2	Ja	Prima bereikbaar	Nee	Geen zwaarwegend argument		
34	#####	10528	Eikstraat 2	Nee	Er zijn al te weinig gewone parkeerplaatsen.	Nee	Geen zwaarwegend argument		
35	#####	10528	Eikstraat 2	Ja	goed toegankelijk	Nee	Geen zwaarwegend argument		
36	#####	10528	Eikstraat 2	Ja	nog weinig palen in deze omgeving	Nee	Geen zwaarwegend argument		
37	#####	10528	Groesbeekseweg 2Ja	Ja	Meerdere palen zijn nodig, ik ga er dan gebruik van maken lvm ontbreken eigen oprit.	Nee	Geen zwaarwegend argument		
38	#####	10528	Groesbeekseweg 2Ja	Ja	Parkeergeage Krayenhoff Kaerne zou ook goede locatie zijn.	Nee	Geen zwaarwegend argument		
39	#####	10528	Groesbeekseweg 2Ja	Ja	In de buurt, bij parkeerplaats	Nee	Geen zwaarwegend argument		
40	#####	10528	Groesbeekseweg 2Ja	Ja	Dichtbij	Nee	Geen zwaarwegend argument		
41	#####	10528	Groesbeekseweg 2Ja	Ja	Heel nodig voor in de buurt!	Nee	Geen zwaarwegend argument		
42	#####	10528	Groesbeekseweg 2Ja	Ja	Er zijn geen laadpalen in de Krayenhoffkaerne, terwijl hier veel behoefte aan is.	Nee	Geen zwaarwegend argument		
43	#####	10528	Groesbeekseweg 2Nee	Nee	Ik mis een locatie in de wijk Groenewoud. Misschien op de parkeerplaatsen schuin tegenover NSG?	Nee	Geen zwaarwegend argument		
44	1-8-2022	12.51	10528	Groesbeekseweg 2Ja	Ja	Ook dichtbij waar ik woon. En een horecagelegenheden daar, dus zal veel animo zijn.	Nee	Geen zwaarwegend argument	
45	#####	10528	Van Goortstraat 89 Ja	Ja	Dichtbij een openbaar park en dus toegankelijk voor iedereen. En midden in de wijk.	Nee	Geen zwaarwegend argument		
46	#####	10528	Van Goortstraat 89 Nee	Nee	Daar zijn al 2 parkeerplekken met laadplek op 5 parkeerhavens.	Nee	Geen zwaarwegend argument		
47	#####	10528	Van Goortstraat 89 Ja	Ja	Goede plek, hier is voldoende ruimte.	Nee	Geen zwaarwegend argument		
48	#####	10528	Van Goortstraat 89 Ja	Ja	Wordt veel geparkeerd rondom dit veld. Verder lijkt me dat aan de veldkant veel ruimte is voor laad	Nee	Geen zwaarwegend argument		
49	#####	10528	Van Goortstraat 89 Ja	Ja	Site werkt niet goed. En te weinig schijfruimte met 100 tekens	Nee	Geen zwaarwegend argument		
50	#####	10528	Van Goortstraat 89 Nee	Nee	auto-eigenaren die hier niet wonen. Er zijn al parkeerproblemen hier/plaatsen te bij eigenaren thuis!	Nee	Geen zwaarwegend argument		
51	#####	10528	Van Goortstraat 89 Nee	Nee	Beter om laadpalen te plaatsen op het einde van de Ruyterstraat bij nr 82 voor de 2 parkeergeages	Nee	Geen zwaarwegend argument		
52	1-9-2022	08.30	10528	Van Goortstraat 89 Nee	Nee	Graag een laadpaal aan Stijn buyostraat 51, ik heb een elektrische auto en mijn kantoor is daar.	Nee	Geen zwaarwegend argument	
53	#####	10528	Pontanusstraat 16Ja	Ja	Dichtbij mijn woonadres. Palen zijn nu vaak bezet, extra paal is welkom!	Nee	Geen zwaarwegend argument		
54	9-8-2022	11.30	10528	Pontanusstraat 16Ja	Ja	goede verdeling	Nee	Geen zwaarwegend argument	
55	#####	10528	Wijkersstraat 91 Ja	Ja	Bij mij in de buurt	Nee	Geen zwaarwegend argument		
56	#####	10528	Wijkersstraat 91 Ja	Ja	Natuurlijk zou het beter zijn om helemaal geen auto meer te rijden, maar okay dan :-)	Nee	Geen zwaarwegend argument		
57	#####	10528	Wijkersstraat 91 Ja	Ja	Verzamelde parkeerplaatsen voor woningen aan de fruitlaan. Dus geschikt.	Nee	Geen zwaarwegend argument		
58	#####	10528	Wijkersstraat 91 Ja	Ja	Goede plek in de wijk	Nee	Geen zwaarwegend argument		
59	#####	10528	Wijkersstraat 91 Ja	Ja	De wijk heeft meer laadpalen nodig. Claustrium is vaak bezet!	Nee	Geen zwaarwegend argument		
60	#####	10528	Wijkersstraat 91 Ja	Ja	Genoeg plek en goed toegankelijk	Nee	Geen zwaarwegend argument		
61	#####	10528	Wijkersstraat 91 Nee	Nee	Gekke plek, doodlopende straat. Slecht bereikbaar	Nee	Geen zwaarwegend argument		
62	5-8-2022	10.45	10528	Wijkersstraat 91 Nee	Nee	Parkeerplaatsen vaak allen bezet. Extreme auto's past niet. Parkeerplaats bij speeltuin minder druk.	Nee	Geen zwaarwegend argument	
63	6-8-2022	14.41	10528	Wijkersstraat 91 Ja	Ja	Er zijn nu niet genoeg stations in de regio	Nee	Geen zwaarwegend argument	
64	#####	10528	Wijkersstraat 91 Ja	Ja	wij wonen 2 straten verderop en hebben een elektrische auto en geen eigen laadpaal	Nee	Geen zwaarwegend argument		
65	#####	10528	Colmarstraat 38 Nee	Nee	Nu al groot tekort aan P daar, alternatief tegenover brug bij ingang eiland (niet huisgebonden)	Ja	Betere bereikbaarheid en zichtba Colmarstraat tegenover nr. 125		
66	#####	10528	Colmarstraat 38 Nee	Nee	Waarom bij huizen, beter bij ingang eiland tegenover brug	Ja	Betere bereikbaarheid en zichtba Colmarstraat tegenover nr. 125		
67	#####	10528	Colmarstraat 38 Nee	Nee	Belachelijke locatie, nu al groot tekort bij huizen. Tegenover brug bij ingang eiland is beter.	Ja	Betere bereikbaarheid en zichtba Colmarstraat tegenover nr. 125		
68	#####	10528	Colmarstraat 38 Nee	Nee	Nu al veel te weinig plekken op deze parkeerplaats! Beter aan de wadi (parkeerpl thv Colmarstr 127)	Ja	Betere bereikbaarheid en zichtba Colmarstraat tegenover nr. 125		
69	#####	10528	Colmarstraat 38 Nee	Nee	Op eiland is structureel te weinig parkeerplek voor mensen zonder eigen oprit. Plaats bij school	Ja	Betere bereikbaarheid en zichtba Colmarstraat tegenover nr. 125		
70	#####	10528	Colmarstraat 38 Nee	Nee	Liever meer naar de oostelijke kop zijn kant daar zijn meer vrijere plekken ipv voor een huis	Ja	Betere bereikbaarheid en zichtba Colmarstraat tegenover nr. 125		
71	#####	10528	Colmarstraat Nijmegen	Nee	Doodlopende straat en weinig plaats. Alternatief dichtbij thv Colm 35 of Colm 125	ja	Betere bereikbaarheid en zichtbaar Colmarstraat tegenover nr. 125		
72	#####	10528	Colmarstraat 38 Nee	Nee	parkeerplek voor lemands huis. logischer zijn nu te verplaatsen naar parkeerhavens bij de stroomkast	Ja	Betere bereikbaarheid en zichtba Colmarstraat tegenover nr. 125		
73	#####	10528	Colmarstraat 38 Nee	Nee	Tekort aan parkeerpl in vr de bewon. 25,23,21 groot. Verplaatsen naar colmarstraat kopse kant wadi.	Ja	Betere bereikbaarheid en zichtba Colmarstraat tegenover nr. 125		
74	#####	10528	Colmarstraat 38 Nee	Nee	Zeer moeilijk bereikbare plaats. Beter: eenplaats tegenover de huizen colmarstraat 27m/43.	Ja	Betere bereikbaarheid en zichtba Colmarstraat tegenover nr. 125		
75	#####	10528	Colmarstraat 38 Ja	Ja	Goede plek in de wijk	Ja	Betere bereikbaarheid en zichtba Colmarstraat tegenover nr. 125		
76	#####	10528	Colmarstraat 38 Nee	Nee	brandgevaar tussen de huizen, te weinig p.plaatsen. alt. op pk plaats als je eiland oprijdt	Ja	Betere bereikbaarheid en zichtba Colmarstraat tegenover nr. 125		
77	#####	10528	Colmarstraat 38 Nee	Nee	Doodlopende straat en weinig plaats. Alternatief dichtbij thv Colm 35 of Colm 125	Ja	Betere bereikbaarheid en zichtba Colmarstraat tegenover nr. 125		
78	#####	10528	Colmarstraat 38 Ja	Ja	Prima locatie, zeer welkom bij ons de wijk! EV is de toekomst!	Ja	Betere bereikbaarheid en zichtba Colmarstraat tegenover nr. 125		
79	#####	10528	Colmarstraat 38 Ja	Ja	Goede plaatsing maar mogen meer op dit eiland, ook een misschien bij de toegangsweg op het eiland	Ja	Betere bereikbaarheid en zichtba Colmarstraat tegenover nr. 125		
80	#####	10528	Colmarstraat 38 Ja	Ja	De wijk heeft meer laadpalen nodig. Claustrium is vaak bezet!	Ja	Betere bereikbaarheid en zichtba Colmarstraat tegenover nr. 125		
81	#####	10528	Colmarstraat 38 Nee	Nee	Er is veel behoefte aan DC laadpalen. AC is te traag en levert niets op voor burgers. DC wel	Ja	Betere bereikbaarheid en zichtba Colmarstraat tegenover nr. 125		
82	#####	10528	Colmarstraat 38 Ja	Ja	Fijn, graag de paal tussen twee parkeerplekken zetten ipv aan de zijkant voor maar één auto.	Ja	Betere bereikbaarheid en zichtba Colmarstraat tegenover nr. 125		
83	#####	10528	Colmarstraat 38 Ja	Ja	Heel fijn, de overige locaties zijn erg ver weg.	Ja	Betere bereikbaarheid en zichtba Colmarstraat tegenover nr. 125		
84	5-8-2022	14.45	10528	Colmarstraat 38 Ja	Ja	Geen andere laadpaal in de buurt	Ja	Betere bereikbaarheid en zichtba Colmarstraat tegenover nr. 125	
85	9-8-2022	16.12	10528	Colmarstraat 38 Ja	Ja	1 oplaadpaal in deze wijk is wenselijk. Opletten dat er alleen bestemmingsverkeer komt lvm tekort P.	Ja	Betere bereikbaarheid en zichtba Colmarstraat tegenover nr. 125	
86	#####	10528	Colmarstraat 38 Nee	Nee	bij colmar/ewartstr zijn nu al te weinig plaatsen. betere locatie zou zijn bij CWZ of OSC/oversteek	Ja	Betere bereikbaarheid en zichtba Colmarstraat tegenover nr. 125		
87	#####	10528	Colmarstraat 38 Ja	Ja	Idealer is in de parkeervakken naast Colmarstraat 54. Daar is hij zichtbaarder en is er meer ruimte.	Ja	Betere bereikbaarheid en zichtba Colmarstraat tegenover nr. 125		
88	#####	10528	Edith Piafstraat 38 Ja	Ja	Het is een plek waar weinig geparkeerd wordt. Het is een goede locatie.	Nee	Geen zwaarwegend argument		
89	#####	10528	Edith Piafstraat 38 Ja	Ja	Dichtbij grote straat en er staan parkeerplaatsen die niet precies voor iemand zijn huis staan.	Nee	Geen zwaarwegend argument		
90	#####	10528	Edith Piafstraat 39Ja	Ja	Ik woon hier, er staan bijna nooit auto's. Van de 6 plekken zijn er hooguit 2 regelmatig in gebruik.	Nee	Geen zwaarwegend argument		
91	#####	10528	Avilastraat 48 Ja	Ja	Langs die zijde is er voldoende parkeergelegenheid.	Nee	Geen zwaarwegend argument		
92	#####	10528	Avilastraat 48 Ja	Ja	Goede veilige locatie om de auto te parkeren, goed toegankelijk voor iedereen.	Nee	Geen zwaarwegend argument		
93	#####	10528	Avilastraat 48 Nee	Nee	Wonderslam mist laadpaal! Slechts twee laadpalen die vrijwel altijd vol zijn. Waarom niet meer?	Nee	Geen zwaarwegend argument		
94	#####	10528	Avilastraat 48 Nee	Nee	Er zijn dan twee laadpalen dicht bij elkaar, lever meer verspreid. Bijvoorbeeld in de kuffiesstraat	Nee	Geen zwaarwegend argument		
95	#####	10528	Van Oldenbarneve Nee	Nee	Wat een kloofformulier, geen palen op vandelstraat, al te veel Jan berendstraat	Nee	Geen zwaarwegend argument		
96	#####	10528	Van Oldenbarneve Ja	Ja	Meer laadpalen zal noodzak zijn.	Nee	Geen zwaarwegend argument		
97	5-8-2022	16.40	10528	Van Oldenbarneve Ja	Ja	Dit is heel hard nodig. Doordat dit stationsgebied is laad ook verhuurd ambecar haar auto's hier	Nee	Geen zwaarwegend argument	
98	#####	10528	Lombolstraat 20 Ja	Ja	Vaak is de huidige paal bezet! En bij twee auto's aan een paal neem laadsnelheid flink af	Nee	Geen zwaarwegend argument		
99	#####	10528	Daalseweg 229B Ja	Ja	Ik rijd elektrisch en woon op de Daalseweg 235	Nee	Geen zwaarwegend argument		
100	#####	10528	Daalseweg 229B Ja	Ja	Goed omdat er momenteel zeer weinig plek is aan de Daalseweg	Nee	Geen zwaarwegend argument		
101	#####	10528	Daalseweg 229B Ja	Ja	Logische pek en er is genoeg ruimte	Nee	Geen zwaarwegend argument		
102	#####	10528	Daalseweg 229B Ja	Ja	Deze locatie bestrijkt een gebied met vrij woningen. Bovendien is er ruimte.	Nee	Geen zwaarwegend argument		
103	#####	10528	Daalseweg 229B Ja	Ja	Vaak geen auto's geparkeerd. Dus meerdere palen installeren. Geen laadpalen voor woningen.	Nee	Geen zwaarwegend argument		
104	#####	10528	Daalseweg 229B Ja	Ja	Centrale plek in wijk	Nee	Geen zwaarwegend argument		
105	#####	10528	Daalseweg 229B Ja	Ja	Op zich prima. Maar waarom niks op Groesbeeksewarsweg?	Nee	Geen zwaarwegend argument		
106	1-8-2022	16.40	10528	Daalseweg 229B Ja	Ja	Niet in drukbevolkte straat en dichtbij.	Nee	Geen zwaarwegend argument	

# Verkeersbesluit

## Stadsbeheer

### Bureau Parkeren en Verkeersmanagement

107	6-8-2022 12:05	52968	Daalseweg 229B	Ja	Neemt weinig bestaande parkeerplekken weg. Genoeg ruimte.	Nee	Geen zwaarwegend argument	
108	9-8-2022 05:25	52968	Daalseweg 229B	Ja	Ligt voor onze deur hebben een er	Nee	Geen zwaarwegend argument	
109	#####	52968	Daalseweg 229B	Ja	Aan deze kant Daalseweg bij begraafplaats is ruimte. Wel aangeven dat dit betaald parkeren is.	Nee	Geen zwaarwegend argument	
110	#####	52969	Van 't Santstraat 1	Ja	.	Nee	Geen zwaarwegend argument	
111	#####	52969	Van 't Santstraat 1	Nee	te ver	Nee	Geen zwaarwegend argument	
112	#####	52969	Van 't Santstraat 1	Nee	Verderop op de Hengstdalse weg is meer behoefte aan laadpalen: daar staan weinig.	Nee	Geen zwaarwegend argument	
113	6-8-2022 14:38	52970	Van 't Santstraat 1	Ja	Dichtbij de Dommer van Poldersveldweg.	Nee	Geen zwaarwegend argument	
114	#####	52969	Van 't Santstraat 1	Ja	prima!	Nee	Geen zwaarwegend argument	
115	#####	52970	Batavierenweg 13	Ja	Er is regelmatig geen plaats vrij op bestaande locaties in de buurt om te laden.	Nee	Geen zwaarwegend argument	
116	#####	52970	Batavierenweg 13	Nee	Er zijn er genoeg en we hebben al zo weinig parkeerplaatsen na de verbouw van het hotel Belvoir.	Nee	Geen zwaarwegend argument	
117	#####	52970	Batavierenweg 13	Nee	Deze locatie is een parkeerplaats voor alleen aanwonenden. Een locatie aan de Barbarossastraat.	Nee	Geen zwaarwegend argument	
118	3-8-2022 12:26	52970	Batavierenweg 13	Ja	Prima plek, voldoende ruimte, dichtbij.	Nee	Geen zwaarwegend argument	
119	#####	52970	Batavierenweg 13	Ja	maar meer plekken nodig ook op barbarossa straat	Nee	Geen zwaarwegend argument	
120	#####	52970	Batavierenweg 13	Ja	de ligging is perfect	Nee	Geen zwaarwegend argument	
121	#####	52971	Marialaan 211	Ja	Veel parkeerplekken en aan een doorgaande weg (makkelijk bereikbaar)	Nee	Geen zwaarwegend argument	
122	#####	52971	Marialaan 211	Ja	Grote parkeerplaats. Je zou ook aan de boduifstraat kunnen plaatsen net als de bestaande laadpaal.	Nee	Geen zwaarwegend argument	
123	#####	52971	Marialaan 211	Nee	Je kunt beter oplaadpunten op een parkeerplaats centrenen bij bijvoorbeeld een supermarkt	Nee	Geen zwaarwegend argument	
124	#####	52971	Marialaan 211	Ja	Veel elektrische auto's in dit appartement, maar er worden geen laadpalen aangeboden voor verhuurder	Nee	Geen zwaarwegend argument	
125	3-8-2022 11:45	52971	Marialaan 211	Ja	wat een slechte survey. Op zich prima plek.	Nee	Geen zwaarwegend argument	
126	3-8-2022 12:48	52971	Marialaan 211	Ja	Voldoende andere parkeerplaatsen. Veel bewoners in de buurt met een elektrische auto.	Nee	Geen zwaarwegend argument	
127	3-8-2022 07:16	52973	Waterstraat 146K	Ja	Parkeerterrein dicht bij school	Nee	Geen zwaarwegend argument	
128	#####	52973	Waterstraat 146K	Ja	Centraal	Nee	Geen zwaarwegend argument	
129	4-8-2022 17:25	52974	Waterstraat 192	Ja	Voldoende ruimte	Nee	Geen zwaarwegend argument	
130	#####	52975	Winselingsweg 2	Ja	Mooi op de hoek	Nee	Geen zwaarwegend argument	
131	3-8-2022 07:15	52975	Winselingsweg 2	Nee	Te dicht bij laadpaal aan Laan van Oost Indie. Ook is de hoek Weurtseweg/Winselingsweg druk verkeer	Nee	Geen zwaarwegend argument	
132	8-8-2022 14:40	52975	Winselingsweg 2	Ja	We hier altijd een probleem hebben met opladen. Er is vaak niet genoeg plek	Nee	Geen zwaarwegend argument	
133	#####	55061	Pater Brugmanstraat	Ja	Uitstekende plek vanwege het feit dat er in de Pater Brugmanstraat nog geen laadpalen staan.	Nee	Geen zwaarwegend argument	
134	#####	55061	Pater Brugmanstraat	Ja	Het is voor kantoorbouw, dus geen overlast voor bewoners. Er zijn daar voldoende parkeerplaatsen	Nee	Geen zwaarwegend argument	
135	#####	55061	Pater Brugmanstraat	Ja	Parkeerplaats en stoep zijn voldoende breed. Betreft plek voor kantoren die vaker leeg staat.	Nee	Geen zwaarwegend argument	
136	#####	55061	Pater Brugmanstraat	Ja	Onze elektrische auto binnenkort geleverd. Deze plek is om de hoek. Vaak parkeerplaatsen vrij ook.	Nee	Geen zwaarwegend argument	
137	#####	55061	Pater Brugmanstraat	Ja	Vaak parkeerplaatsen vrij, lijkt me een goede plek om elektrische voertuigen te kunnen laden.	Nee	Geen zwaarwegend argument	
138	#####	55061	Pater Brugmanstraat	Ja	Goed bereikbaar	Nee	Geen zwaarwegend argument	
139	#####	55061	Pater Brugmanstraat	Nee	Betere plek is begin Dominicanenstraat of haakse parkeerplekken in de Roethaenstraat. Daar is tekort	Nee	Geen zwaarwegend argument	
140	#####	55061	Pater Brugmanstraat	Nee	Ik mis een laadpaal bij het Daalshof, wijkcentrum/ Hobbycentrum Nijmegen Oost.	Nee	Geen zwaarwegend argument	
141	#####	55061	Pater Brugmanstraat	Ja	4 laadplekken hier? nodig! veel onnodige verplaatsingen door het ontbreken van laadinfrastructuur..	Nee	Geen zwaarwegend argument	
142	#####	55061	Pater Brugmanstraat	Ja	de ligging is prima	Nee	Geen zwaarwegend argument	
143	#####	55062	Bijleveldsingel 142	Ja	Goed bereikbaar	Ja	Bruikbaarheid voor bewoners	Bijleveldsingel t.h.v. huisnummer 17
144	3-8-2022 18:11	55062	Bijleveldsingel 142	Nee	Parkeervergunninghouders kunnen niet gratis parkeren op het vierdaagsplein	Ja	Bruikbaarheid voor bewoners	Bijleveldsingel t.h.v. huisnummer 17
145	3-8-2022 18:11	55062	Bijleveldsingel 142	Nee	Opmerking 2: De andere paal op het vierdaagsplein doet het al gerulme tijd niet.	Ja	Bruikbaarheid voor bewoners	Bijleveldsingel t.h.v. huisnummer 17
146	#####	55066	Kinksstraat 23	Ja	Goede plek	Nee	Geen zwaarwegend argument	
147	#####	55066	Kinksstraat 23	Ja	Goede locatie, maar nu worden enkele getunede auto's geparkeerd van de lokale petrolhead Acceptatie?	Nee	Geen zwaarwegend argument	
148	#####	55066	Kinksstraat 23	Ja	Centraal in de wijk.	Nee	Geen zwaarwegend argument	
149	#####	55066	Kinksstraat 23	Ja	Goed omdat locatie in mijn woonwijk ligt.	Nee	Geen zwaarwegend argument	
150	#####	55066	Kinksstraat 23	Ja	In de net opgeleverde woonwijk Stelt-Zuid (Porrenhofstraat) ontbreekt het nog aan laadpaal.	Nee	Geen zwaarwegend argument	
151	#####	55087	Kievtstraat 69	Nee	Te druk met parkeren in kievtstraat, rolstoelbus kan niet file parkeren, plaats in voorstadsaan.	Nee	Geen zwaarwegend argument	
152	#####	55087	Kievtstraat 69	Ja	Voldoende ruimte, er zijn toch al parkeerplekken, dus er hoeft geen groen te verdwijnen.	Nee	Geen zwaarwegend argument	
153	#####	55087	Kievtstraat 69	Ja	Veel parkeerplaatsen en goed te gebruiken door bewoners/bezoekers van Paladijn en Griffioen	Nee	Geen zwaarwegend argument	
154	3-8-2022 12:43	55087	Kievtstraat 69	Ja	Voldoende andere parkeerplaatsen. Veel bewoners in de buurt met een elektrische auto.	Nee	Geen zwaarwegend argument	
155	#####	55904	Heydenrijkstraat	Nee	Alleen goed als bewoners e-tijden. Er zijn al te weinig parkeerplaatsen in deze buurt voor bewoners.	Nee	Geen zwaarwegend argument	
156	#####	55904	Heydenrijkstraat	Ja	Veel te weinig laadpalen in een wijk waar je door het woonef geen eigen laadpalen kan neerzetten.	Nee	Geen zwaarwegend argument	
157	#####	55904	Heydenrijkstraat	Ja	Goed	Nee	Geen zwaarwegend argument	
158	#####	55904	Heydenrijkstraat	Ja	Prima locatie ook lvm ruimte	Nee	Geen zwaarwegend argument	
159	#####	55904	Heydenrijkstraat	Ja	Logische plek	Nee	Geen zwaarwegend argument	
160	#####	55904	Heydenrijkstraat	Nee	3 nieuwe salen bijeen: Glaswerk, Hobbema, Toorop. Beter tussen Heijdenrijk en Polderveldweg?	Nee	Geen zwaarwegend argument	
161	#####	55904	Heydenrijkstraat	Ja	Beter is bij het pleintje van de Hobbemastraat . Dat is dichterbij voor de Ruisdaelstraat.	Nee	Geen zwaarwegend argument	
162	#####	55904	Heydenrijkstraat	Ja	In deze omgeving wonen veel mensen met een elektrische auto's.In deze hoek is het ontzettend lastig!	Nee	Geen zwaarwegend argument	
163	1-8-2022 16:47	55904	Heydenrijkstraat	Ja	Dichtbij .	Nee	Geen zwaarwegend argument	
164	6-8-2022 12:04	55904	Heydenrijkstraat	Nee	Is dit een drukke straat met veel auto's. Beter locatie is de rand van de begraafplaats Daalseweg.	Nee	Geen zwaarwegend argument	