

Bolderweg 57
1332 BA Almere
Tel. (036) 5320710
Fax. (036) 5320884
ABN-AMRO 46.67.60.795
ING 22.52.542
KvK Lelystad 390 33741
Url www.nu-air.com
Email Airmail@nu-air.com

Domino's Pizza Netherlands
T.a.v. de heer [REDACTED]
Defentiedok 4
3433 KL NIEUWEGEIN

Almere, 20 juni 2022

Betreft : Luchthuishouding Domino's Pizza te Nederweert
Behandeld : [REDACTED]

Geachte heer [REDACTED]

Onderstaand de ventilatieberekening conform NEN 8087 t.b.v. Domino's Pizza te Nederweert op de Kerkstraat 45B

Artikel 3.38 Luchtverversing verblijfsgebied, verblijfsruimte, toiletruimte en badruimte

gebruiksfunctie	leden van toepassing							grenswaarde
	luchtverversing verblijfsruimte, toiletruimte en badruimte							
artikel	3.38							3.38
lid	1	2	3	4	5	6	7	2
								[dm ³ /s per persoon]
1 Woonfunctie	1	-	3	4	5	6	7	-
2 Bijeenkomstfunctie								
a voor kinderopvang	-	2	3	-	-	6	7	3,44
b andere bijeenkomstfunctie	-	2	3	-	-	6	7	2,12
3 Celfunctie	-	2	3	-	-	6	7	
1 cel								6,40
2 andere verblijfsruimte								3,44
4 Gezondheidszorgfunctie	-	2	3	-	-	6	7	3,44
5 Industriefunctie	-	2	3	-	-	6	7	3,44
6 Kantoorfunctie	-	2	3	-	-	6	7	3,44
7 Logiesfunctie	-	2	3	4	-	6	7	6,40
8 Onderwijsfunctie	-	2	3	-	-	6	7	3,44
9 Sportfunctie	-	2	3	-	-	6	7	3,44
10 Winkelfunctie	-	2	3	-	-	6	7	2,12
11 Overige gebruiksfunctie								
a. voor het stallen van motorvoertuigen	-	-	-	-	-	6	7	-
b. andere overige gebruiksfunctie	-	-	-	-	-	6	7	-
12 Bouwwerk geen gebouw zijnde								
a. wegtunnel met een tunnallengte van meer dan 250 m	-	-	-	-	-	-	-	-
b. andere tunnel of tunnelvormig bouwwerk voor verkeer	-	-	-	-	-	-	-	-
c. ander bouwwerk geen gebouw zijnde	-	-	-	-	-	-	-	-

1	Een verblijfsgebied heeft een voorziening voor luchtverversing met een volgens NEN 8087 bepaalde capaciteit van ten minste $0,7 \text{ dm}^3/\text{s}$ per m^2 vloeroppervlakte met een minimum van $7 \text{ dm}^3/\text{s}$.
2	Een verblijfsgebied en een verblijfsruimte heeft een voorziening voor luchtverversing met een volgens NEN 1087 bepaalde capaciteit van ten minste de in tabel 3.37 aangegeven capaciteit per persoon.
3	Onverminderd het eerste tot en met derde lid heeft een verblijfsgebied of een verblijfsruimte, met een opstelplaats voor een kooktoestel als bedoeld in artikel 4.42 een voorziening voor luchtverversing met een volgens NEN 8087 bepaalde capaciteit van ten minste $21 \text{ dm}^3/\text{s}$.
4	Een voorziening voor luchtverversing voor meer dan een verblijfsruimte heeft een capaciteit die ten minste voldoet aan de hoogste waarde die volgens het eerste tot en met derde lid is bepaald voor een op die voorziening aangewezen verblijfsruimte.
5	Een voorziening voor luchtverversing voor een verblijfsgebied, dat bestaat uit meer dan één gemeenschappelijke verblijfsruimte heeft, in afwijking van het vierde lid, een capaciteit die ten minste voldoet aan de som van de waarden die volgens het eerste tot en met derde lid is bepaald voor de op die voorziening aangewezen verblijfsruimten.
6	Een toiletruimte heeft een voorziening voor luchtverversing met een capaciteit van ten minste $7 \text{ dm}^3/\text{s}$, bepaald volgens NEN 8087.
7	Een badruimte heeft een voorziening voor luchtverversing met een capaciteit van ten minste $14 \text{ dm}^3/\text{s}$, bepaald volgens NEN 8087.

Bepaling (minimale) luchtverversing

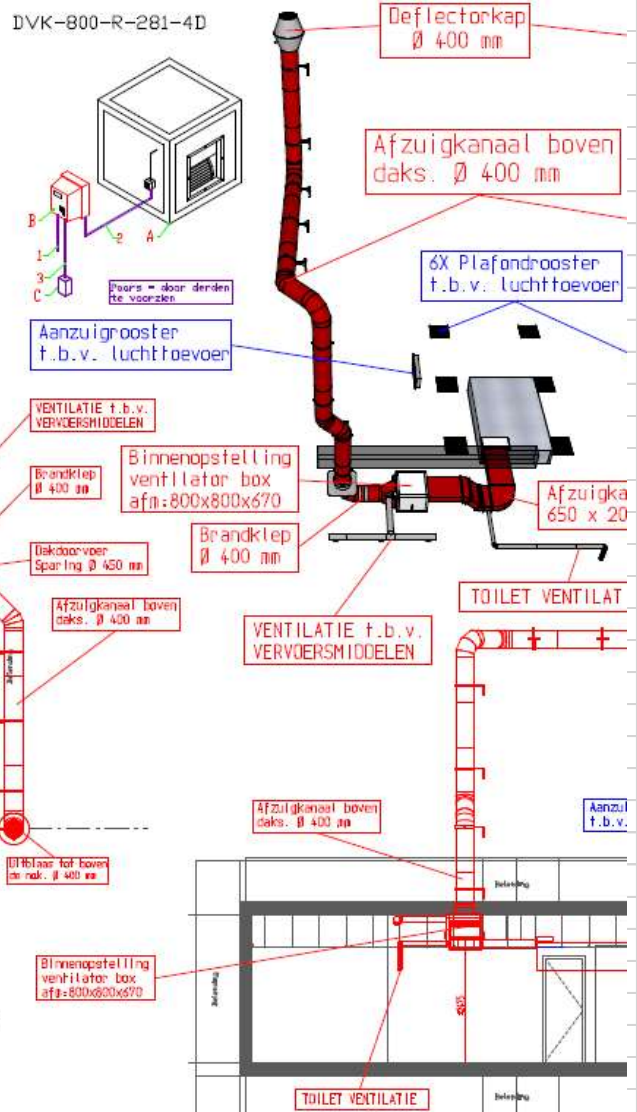
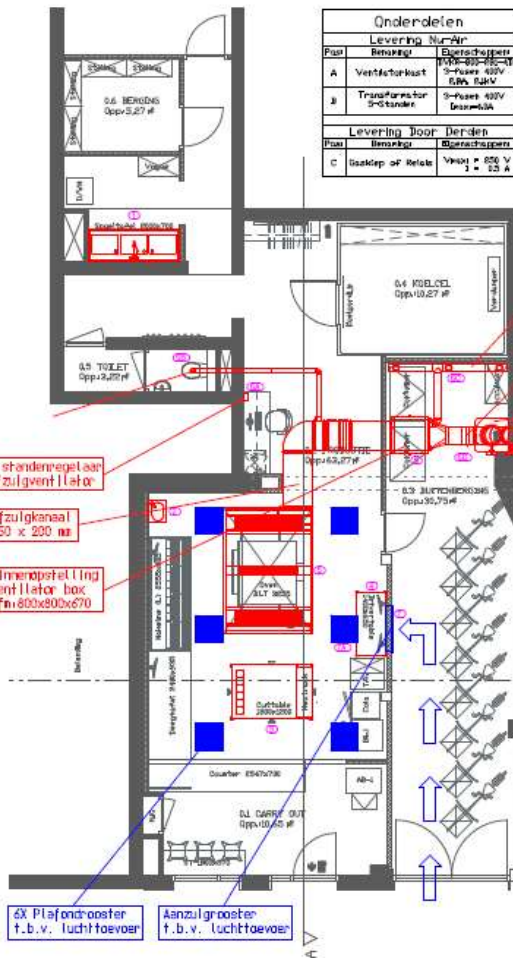
Project Domino's Pizza Nederweert Kerkstraat 45B

COMPONENT	Methode	TYPE	Capaciteit [m ³ /h]
AFVOERVENTILATOR	MECHANISCH	DVKR 281-4E	3000
LUCHTTOEVOER	NATUURLIJK	Gevelrooster	3000

Rumte	Omschrijving	Funcie	Personen	Lengte [mm]	Breedte [mm]	Oppervlak m ²	Ontwerp [m ³ /h]
1	Publieksruimte (Carry-Out)	5	10	2,1	5,0	10,7	125
2	Productie-ruimte /manager/spoelen	5	5	11,9	5,3	63,3	1665
4	Opslagruimte (vervoersmiddelen)buiten	11a		11,0	2,8	30,8	1110
5	Toiletten	5		3,2	1	3,2	100

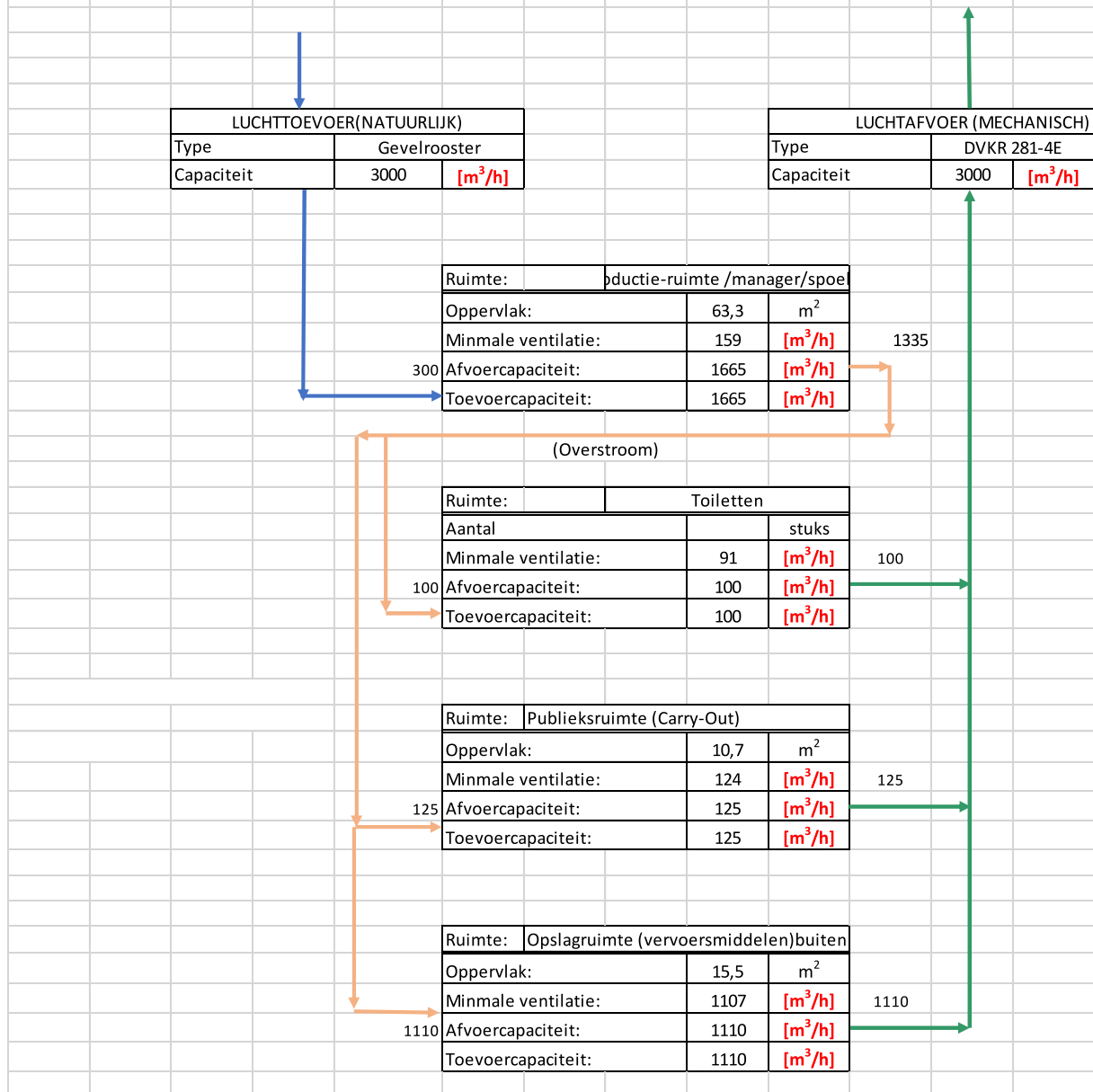
Bekabeling te voorzien door derden

Plaats	Type kabel	Eigenschappen	Voltage	Stroom	Doel	Van	Naar
1	Vooringskabel Transformator		400V	5	NLJL2A3, Fe	Transformator / Groepskast	B : Transformator
2	Vooringskabel Ventilator-motor		400V	7	NLJLV-M-Pe-TRTK		A : Ventilatorkast
3	Vooringskabel Buskoppeling of Relais		230V	8	NLFe		C : Buskoppeling/Relais



Artikel 3.29 (uitgaande van industrie-functie)									
Van toepassing zijn lid:		2,3,6,7							
(Publieksruimte (Carry-Out) / Productie-ruimte /manager/spoelen)									
Minimale luchtverversing per persoon:		3,44 dm ³ /s per persoon (12 m ³ /h)							
Bepaling volgens lid 2:									
Publieksruimte (Carry-Out)	Personen:	10		10	x	3,44 =	34,4 dm³/s		
Productie-ruimte /manager/spoel	Personen:	5		5	x	3,44 =	17,2 dm³/s		
Bepaling volgens lid 3:									
Publieksruimte (Carry-Out)	Personen:	10	Artikel	Lid 1:	10,7	x	0,7 =	25,2 dm³/s	
			3.29	:	Minimum 7 dm ³ /s				
				Lid 2:	10	x	3,44 =	34,4 dm³/s	
					Minimum 21 dm ³ /s				
Productie-ruimte /manager/spoel	Personen:	5	Artikel	Lid 1:	63,3	x	0,7 =	44,3 dm³/s	
				3.29	:	Minimum 7 dm ³ /s			
				Lid 3:	Minimum 21 dm ³ /s		21,0 dm³/s		
Bepaling volgens lid 6 en lid 7:									
Toiletten			Artikel	Lid 6:	3,2	x	1 =	25,2 dm³/s	
			3.29	:	Minimum 7 dm ³ /s				
Bepaling volgens lid 6 en lid 7:									
Toiletteruimte personeel			Artikel	Lid 6:	1,5	x	1 =	25,2 dm³/s	
			3.29	:	Minimum 7 dm ³ /s				
Artikel 3.39 (uitgaande van industrie-functie / Overig)									
Van toepassing zijn lid:		1,2,3,4							
(Opslagruimte (vervoersmiddelen)buiten)									
Minimale luchtverversing		(geen afval opslag):	3	dm ³ /s					
		(met afval opslag):	10	dm ³ /s					
Opslagruimte (vervoersmiddelen)buiten			Artikel	Lid 3:	30,8	x	10 =	307,5 dm³/s	
(MET AFVAL OPFLAG)				3.39	(afval):	Minimum 100 dm ³ /s			
				Lid 4:	30,8	x	3 =	92,3 dm³/s	
				(geen afval)					
Ontwerp afvoer-capaciteit									
Ruimte	Minimale ventilatie		Ontwerp	Afvoer/toevoer methode		Voldoet			
	[dm ³ /s]	[m ³ /h]		[m ³ /h]	Afvoer		Toevoer		
Publieksruimte (Carry-Out)	34,4	(123,8)	150	NATUURLIJK	NATUURLIJK	J			
Productie-ruimte /manager/spoel	44,3	(159,4)	1665	MECHANISCH	NATUURLIJK	J			
Opslagruimte (vervoersmiddelen)	307,5	(1107)	1110	MECHANISCH	NATUURLIJK	J			
Toiletten	25,2	(90,7)	100	MECHANISCH	NATUURLIJK	J			

STROMINGS-SCHEMA



Vertrouwende U hiermee voldoende te hebben geïnformeerd, verblijven wij,

Met vriendelijke groet,
Nu-Air bv

