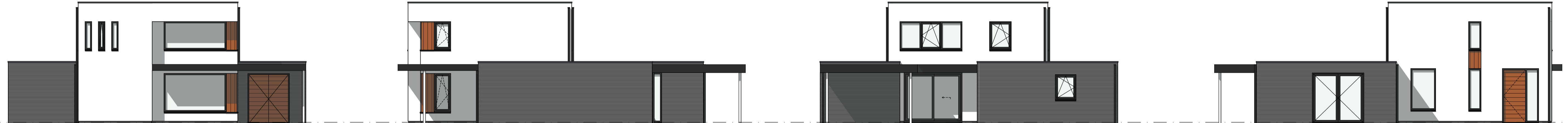


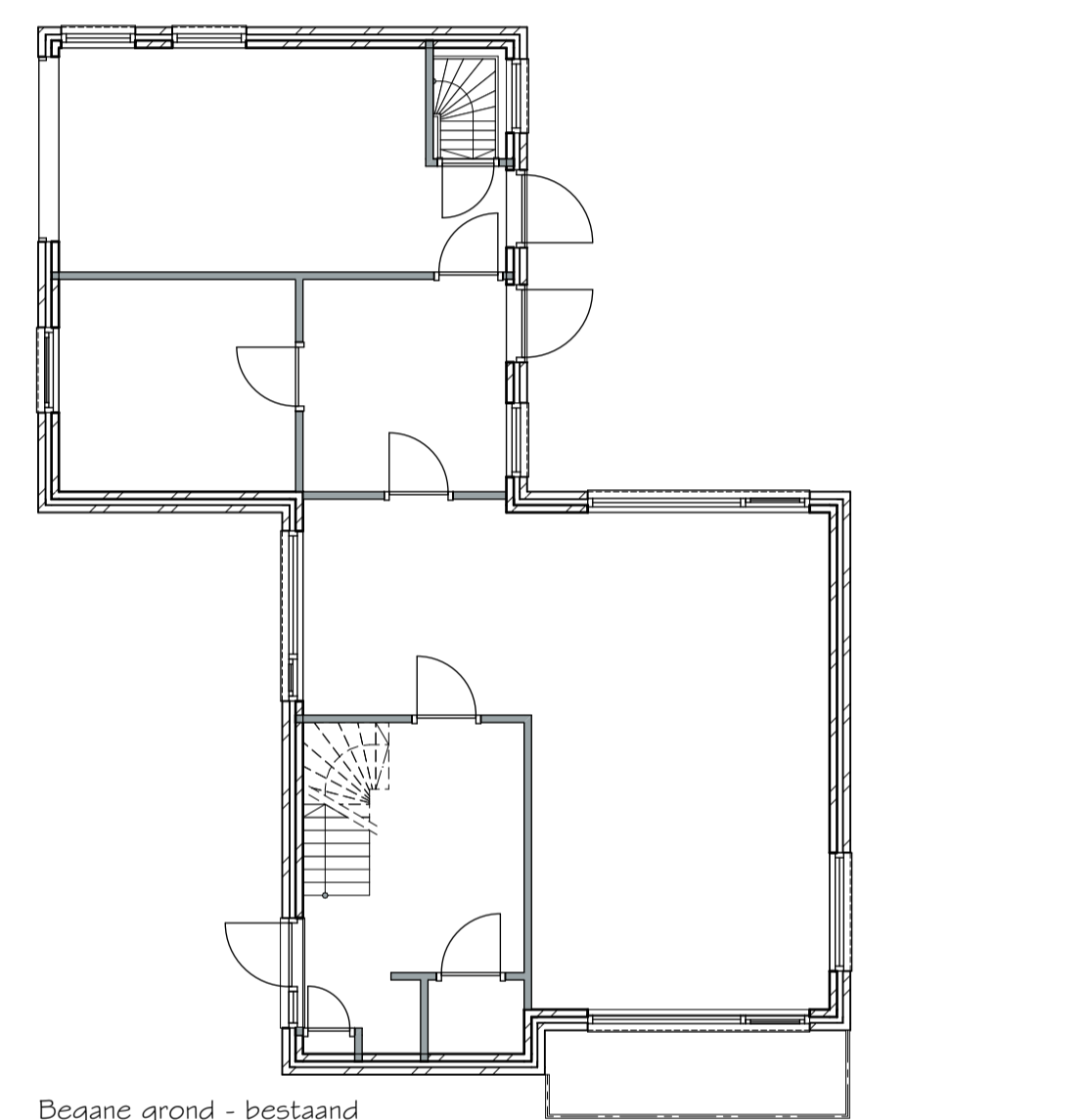
Voorgevel Rechtergevel Achtergevel Linkergevel

Bestaand

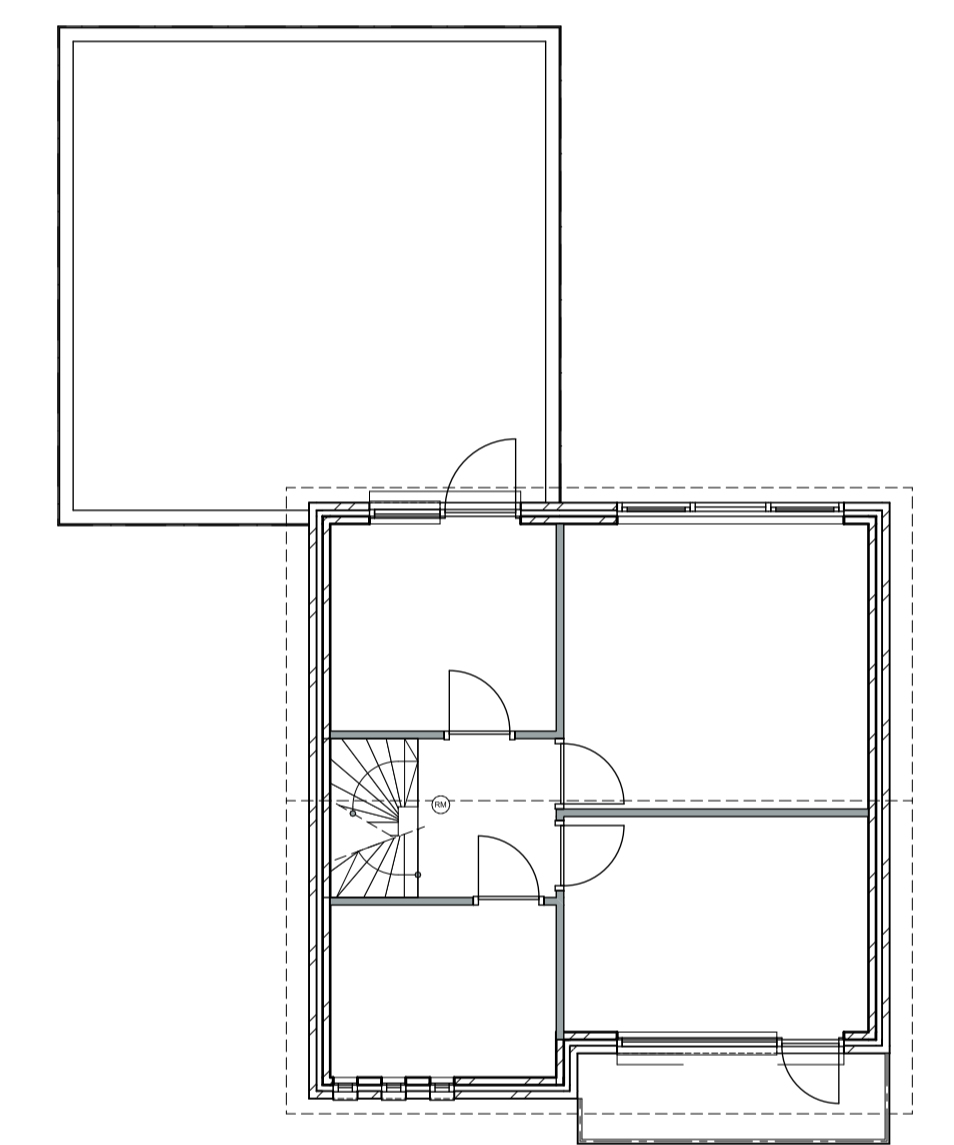


Voorgevel Rechtergevel Achtergevel Linkergevel

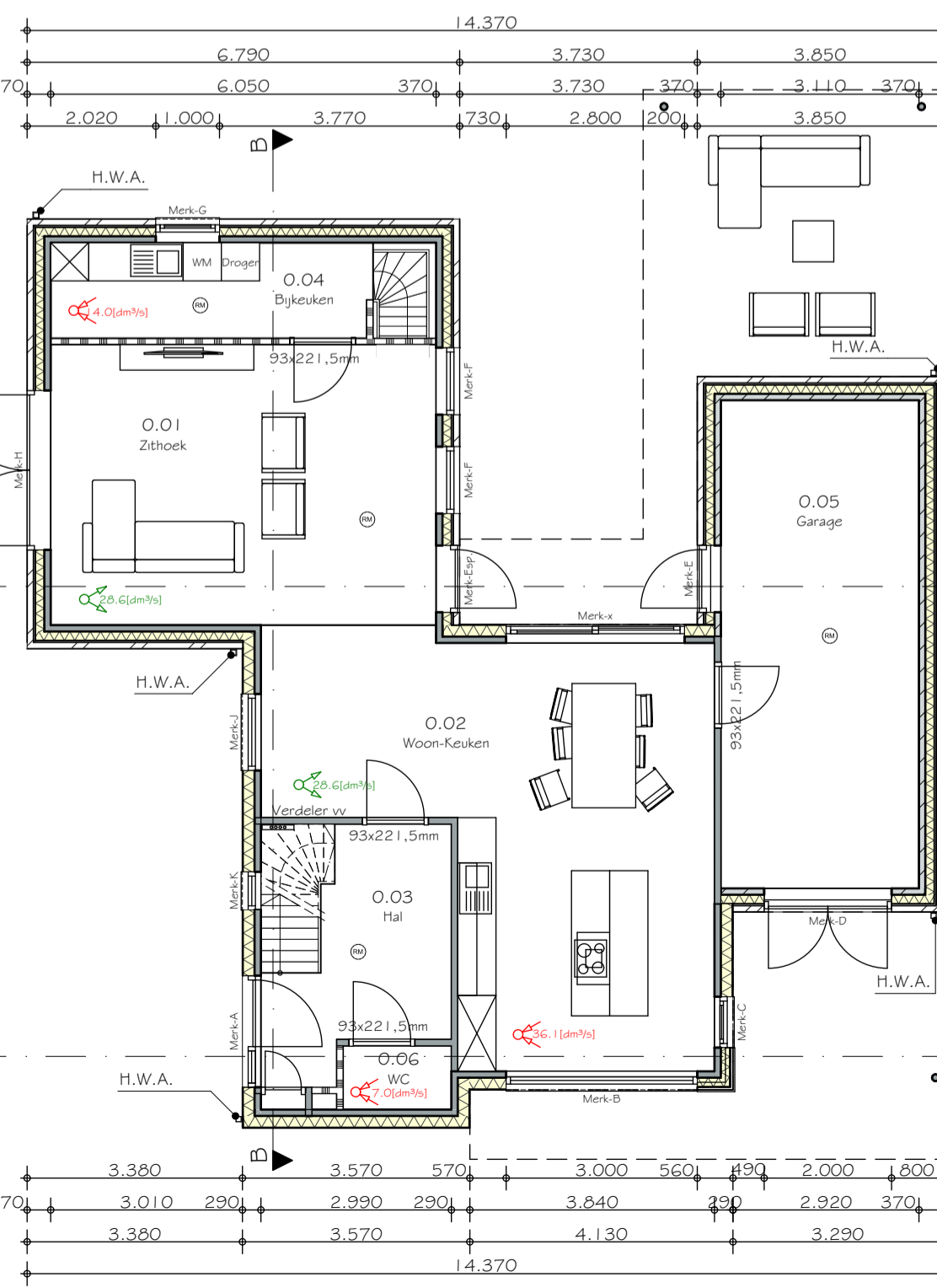
Nieuw



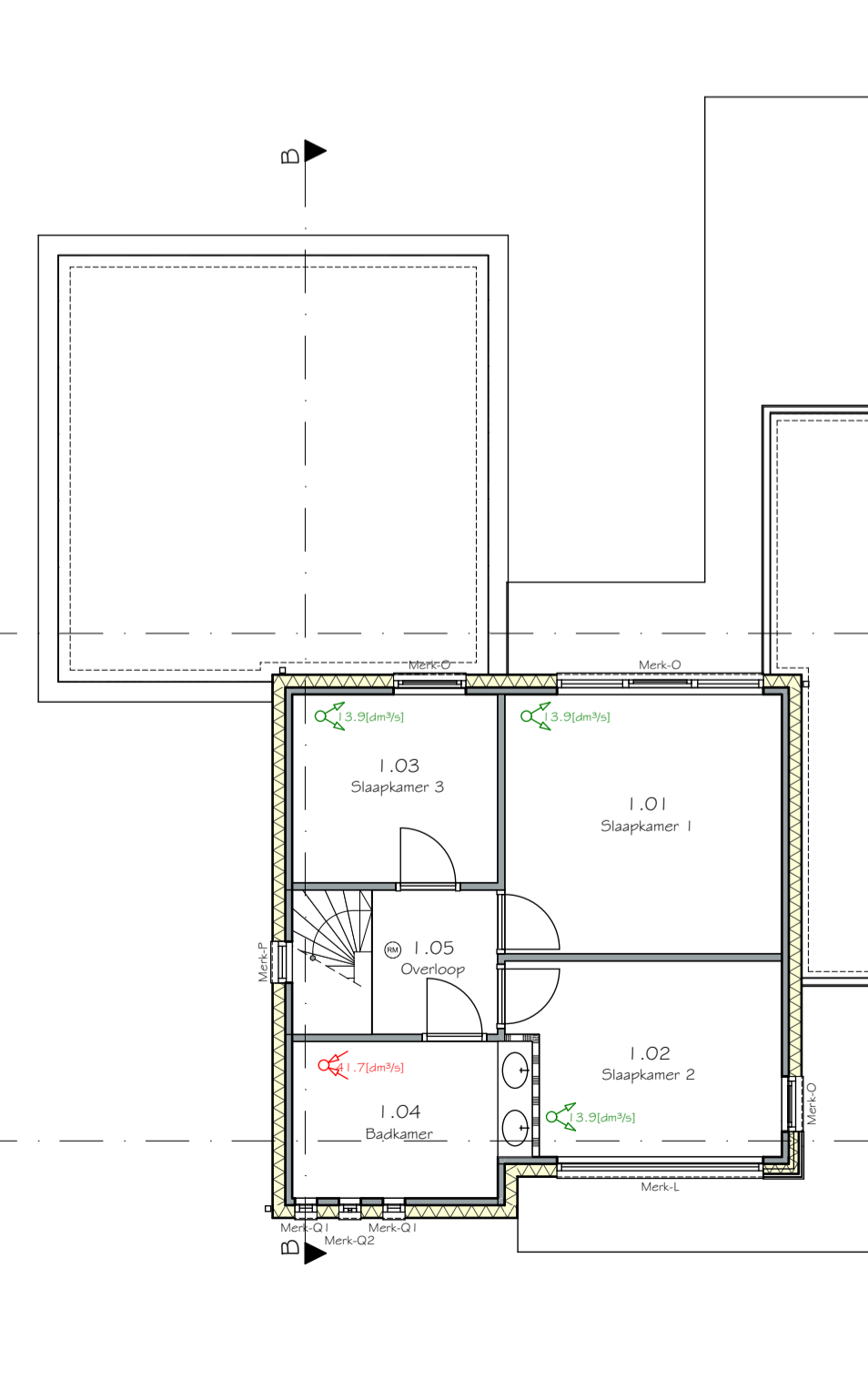
Begane grond - bestaand



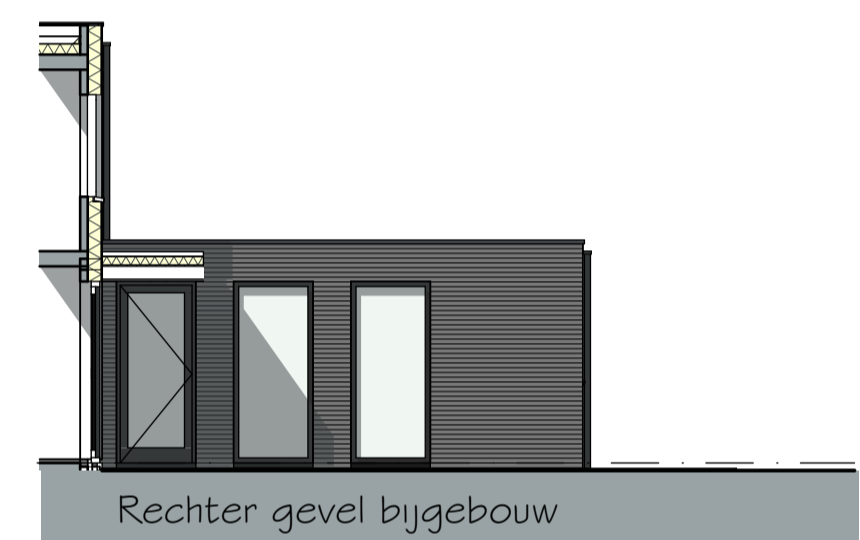
Verdieping - bestaand



Begane grond - nieuw



Verdieping - nieuw

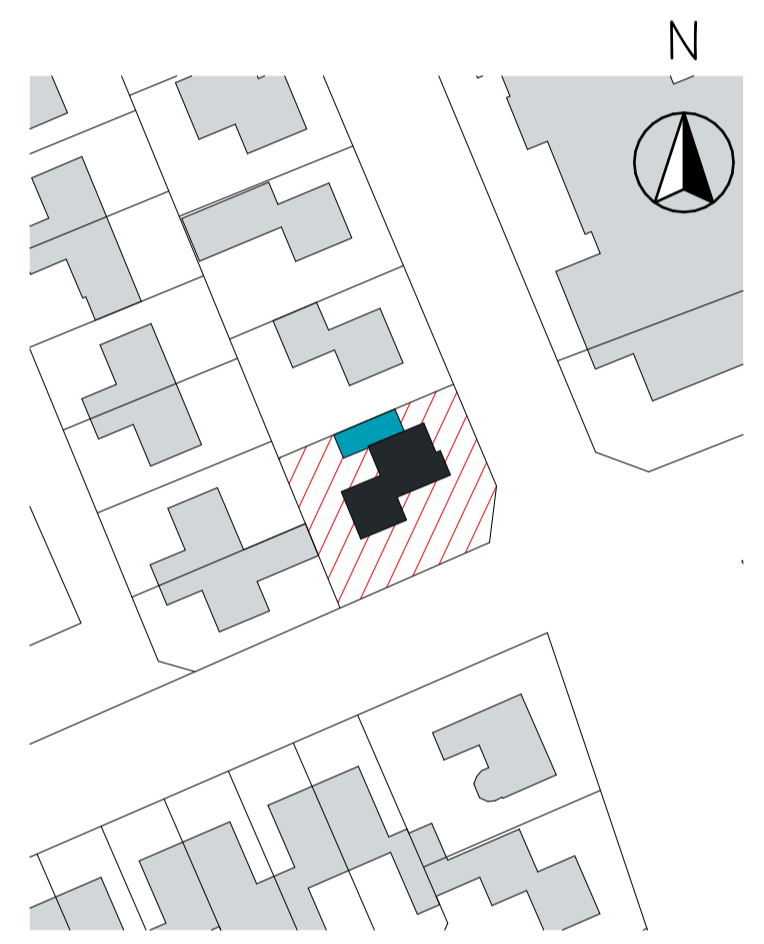


Rechter gevel bijgebouw

RUIMTE RENVOOI

| Nr. | Naam | Benoemde ruimte | Netto vloeropp. [m²] | Gebruiksopp. (1500+) | Ruimte ventilatie [dm³/s] |
|------|--------------|-----------------|----------------------|----------------------|---------------------------|
| 0.01 | Zithoek | Verblijfsruimte | 26,62 | 26,62 | 18,63 |
| 0.02 | Woon-Keuken | Verblijfsruimte | 36,31 | 36,31 | 25,42 |
| 0.03 | Hal | Verkeersruimte | 8,73 | 8,73 | 6,11 |
| 0.04 | Bijkeuken | Bergruimte | 7,53 | 7,53 | 0,00 |
| 0.05 | Garage | Stallingsruimte | 23,82 | 23,82 | 0,00 |
| 0.06 | WC | Toiletruimte | 1,70 | 1,70 | 7,00 |
| 1.01 | Slaapkamer 1 | Verblijfsruimte | 15,19 | 15,19 | 10,64 |
| 1.02 | Slaapkamer 2 | Verblijfsruimte | 10,60 | 10,60 | 7,42 |
| 1.03 | Slaapkamer 3 | Verblijfsruimte | 8,19 | 8,19 | 7,00 |
| 1.04 | Badkamer | Badruimte | 7,66 | 7,66 | 14,00 |
| 1.05 | Overloop | Verkeersruimte | 3,84 | 3,84 | 2,69 |

- Kavels / openbare ruimte
- Bebouwing
- Kavel opdrachtgever
- Voetafank bestaande situatie
- Voetafank aanbouw



SITUATIE

Gemeente Nederweert
 Gemeentecode - sectie - nummer
 NDW00 - M - 1028
 Siebenstraat 11, Ospel

ALGEMEEN

Er dient gebouwd te worden volgens het geldende bouwbesluit en normen die dit bouwwerk betreffen. Alle maatvoering in het werk controleren en bepalen. Alle maten in millimeters. Alle beton-, staal- en houtconstructies incl. verankeringen c/f. berekeningen constr. Dilataties in metselwerk binnen- en buitenwerk vlg. opgave constructeur/leverancier. Berekeningen te leveren en aan te brengen ventilatie- en rolnings installatie vlg. tekening, berekening en leidingsschema's van desbetreffende installateurs en adviseurs. Overnemen van digitale gegevens geheel op eigen verantwoording. Digitale vastheid tekening zelf te controleren. Deze tekening mag zonder schriftelijke toestemming niet worden gereproduceerd. Op al onze opdrachten is DNR2011 van toepassing.

BOUWBESLUIT

- Electriciteits - en noodstroomvoorzieningen vlg. NEN 1010
- Bijdrage tot brandvoortplanting constructie vlns NEN-EN 1350-1-1
- Bijdrage tot brandvoortplanting trappen, vloeren en/of hellingsbaan vlg. NEN-EN 1350-1-1
- Inbraakwerendheid vlg. NEN 5096 en NEN 5887
- Geluidwering vlg. NEN 5077 en NPR 5073
- Vochtweering vlg. NEN 2778 en NPR 2652
- Rolnening vlg. NEN 3215 en NPR 3216
- Ventilatie vlg. NEN 1087 en NPR 1088
- Uitwendige scheidingsconstructie en binnenwanden vlg. NEN 5077 en NEN 1070
- Drinkwater- en warmwatervoorzieningen vlg. NEN 1006
- Daaglichttoetreding vlg. NEN 2057
- Meterruimte vlg. NEN 2768
- Thermische isolatie vlg. NEN 1068
- Bepierking van luchtdoorlatendheid vlg. NEN 2686
- Energieprestatie vlg. NEN 5128 en NPR 5129

BOUWSTUDIO **ONTWERP & ADVIES**

| | | | |
|--------------------------------------------|--|-------------------|-----------------------|
| PROJECT: VERBOUWING WONING SIEBENSTRAAT 11 | | PROJECTNR: 22-295 | REVISIE: A: 08-08-'22 |
| ONDERDEEL: BESTEHTENING | | B: | |
| STATUS: OMGEVINGSVERGUNNING | | C: | |
| OPDRACHTGEVER: | | TEKENINGNR: D: | |
| | | E: DO-001 | |