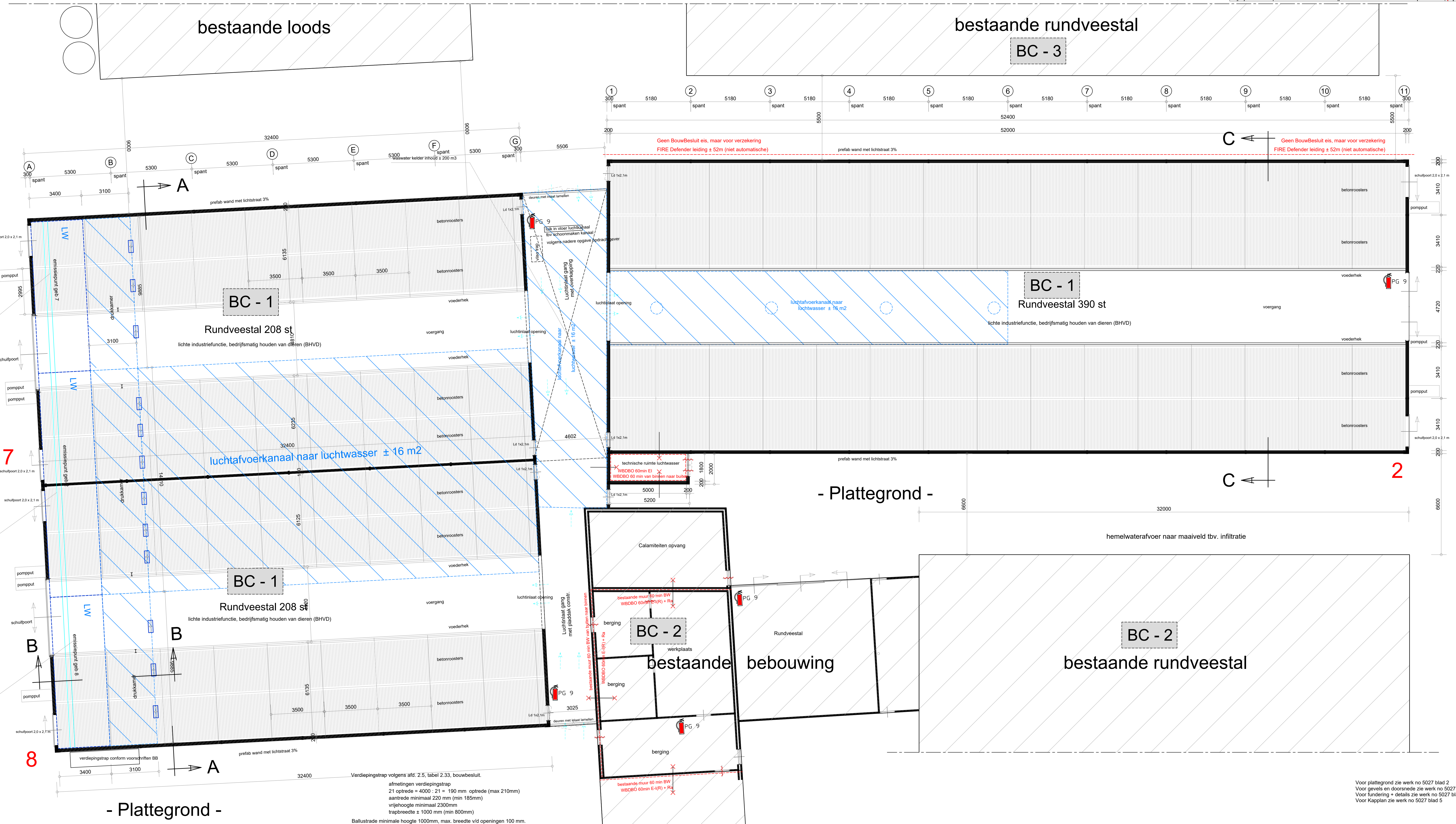
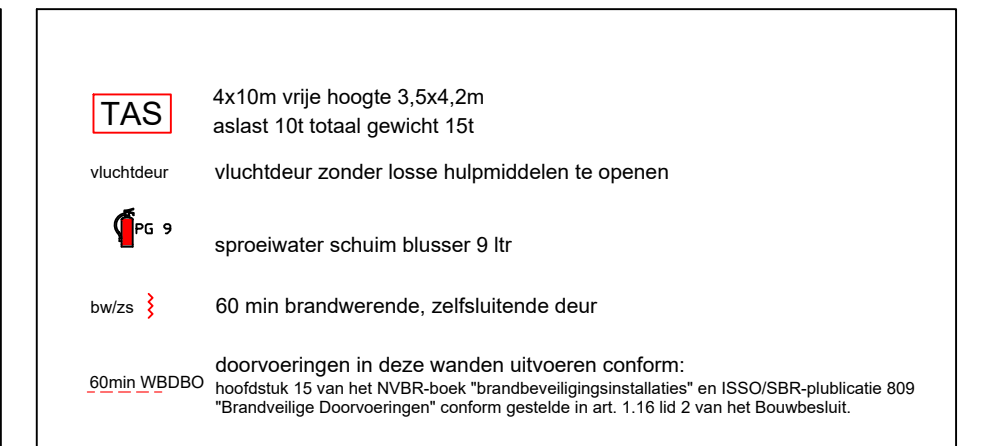


Situatie Gem. Nederweert
 Sectie Y no 152, 153, 154, 155
 Schaal 1 - 2000



Bereikbaarheid en Bluswatervoorziening
 Tussen de toegang tot een bouwwerk en de openbare weg, moet een verbindingsweg worden gerealiseerd die geschikt is voor verhuisauto's, valmuisauto's, zwaarmoeder's brandweerauto's en het overige te verwachten verkeer. Bouwbesluit 2012 artikel 6.37.
 Een geschikte verbindingsweg voldoet aan:
 1. Een breedte van minimaal 4,5 meter, over een breedte van tenminste 3,25 meter verhard, en een vrijhoogte boven de kruin van de weg van tenminste 4,2 m.
 2. Verharding op een wijze die geschikt is voor motorvoertuigen met een massa van ten minste 14.600 kg, en voorzien van de nodige kunstwerken, en op doeltreffende wijze kunnen afwateren.
 De geboorde grondwater put dient in overleg met de brandweer afdeling preventie geplaatst te worden, de plaats ter goedkeuring overleggen met de Brandweer.
 De geboorde grondwater put dient te voldoen aan het gestelde in NEN 3374, art. 2.5.3. lid 5. hierna dienen de volgende gegevens beschikbaar worden gesteld, o.a. boorstaat, beproevingsgrafiek, standaardcapaciteit bij afpomping van 2 meter, een maximale capaciteit bij afpomping tot 6 meter beneden maaiveld.
 De minimale capaciteit van de geboorde put dient 90 m³/uur, gedurende een onafgebroken tijd van 4 uur, te bedragen.



Materialengebruik
 Voorwaarden aan het materiaalgebruik zijn:
 • Een zijde van een dak en/of een gevel die grenst aan de binnenlucht moet voldoen aan brandklasse B, rookklasse s2 bepaald volgens NEN-EN 13501-1+A1.
 • Een zijde van de gevel die grenst aan de buitenlucht moet voldoen aan brandklasse B bepaald volgens NEN-EN 13501-1+A1.
 • Een zijde van een constructieve vloer die grenst aan de binnenlucht moet voldoen aan brandklasse Bfl en rookklasse s2fl bepaald volgens NEN-EN 13501-1.
 Op ten hoogste 5 % van de totale oppervlakte van de constructieonderdelen is deze eis niet van toepassing.
 • Een zijde van het dak die grenst aan de buitenlucht moet voldoen aan de kwalificatie 'niet brandgevaarlijk' bepaald volgens NEN 6063.

BC 1 = gehele rundveestal
 Het gehele gebouw, is een brandcompartiment ± 2275 m² G.O.
 Het gehele gebouw is een brandcompartiment.
 Er zijn 5 et. vluchtdeuren verspreid over het gebouw.
 De vluchtdeuren zijn voorzien van een brandwerende afsluiting.
 Aan de voorzijde van het perceel is een bluswatervoorziening.
 Aan beide kanten van de stal is een opstelplaats voor brandweervoertuigen (TAS).

Alle constructieve gegevens volgens tekening en berekening constructeur
 kelders uitvoeren volgens richtlijnen mestbassins
 afmetingen en oplegging roosters volgens opgave leverancier
 afwijkingen van de maatvoering alleen in overleg met architect
 aansluitingen prefab betonelementen volgens opgave leverancier
 Maten in het werk opmeten - controleren en zonodig aanpassen

te bouwen rundveestallen:
 Bruto oppervlakte = 2285 m²
 Bruto inhoud = ± 13025 m³
 wanden: prefab betonelementen met baksteenstips rood
 vloeren: prefab betonelementen beton grijs
 bekleding: damwanden/delen donker groen
 dak: vezelcement golfplaten antraciet
 schilstraat: kunststof wit
 poorten en deuren: hout / metaal donker groen
 dakgoot: aluminium grijs

Voor plattegrond zie werk no 5027 blad 2
 Voor gevels en doorsnede zie werk no 5027 blad 3
 Voor fundering = details zie werk no 5027 blad 4
 Voor Kappen zie werk no 5027 blad 5

Werk:	Tekening aanvraag omgevingsvergunning Het bouwen van twee rundveestallen.	Werk nr.:	5027-2
Opdrachtgever:		gev. d.d.	16-05-2022/1
		Schaal	1:100
		tel:	
		fax:	