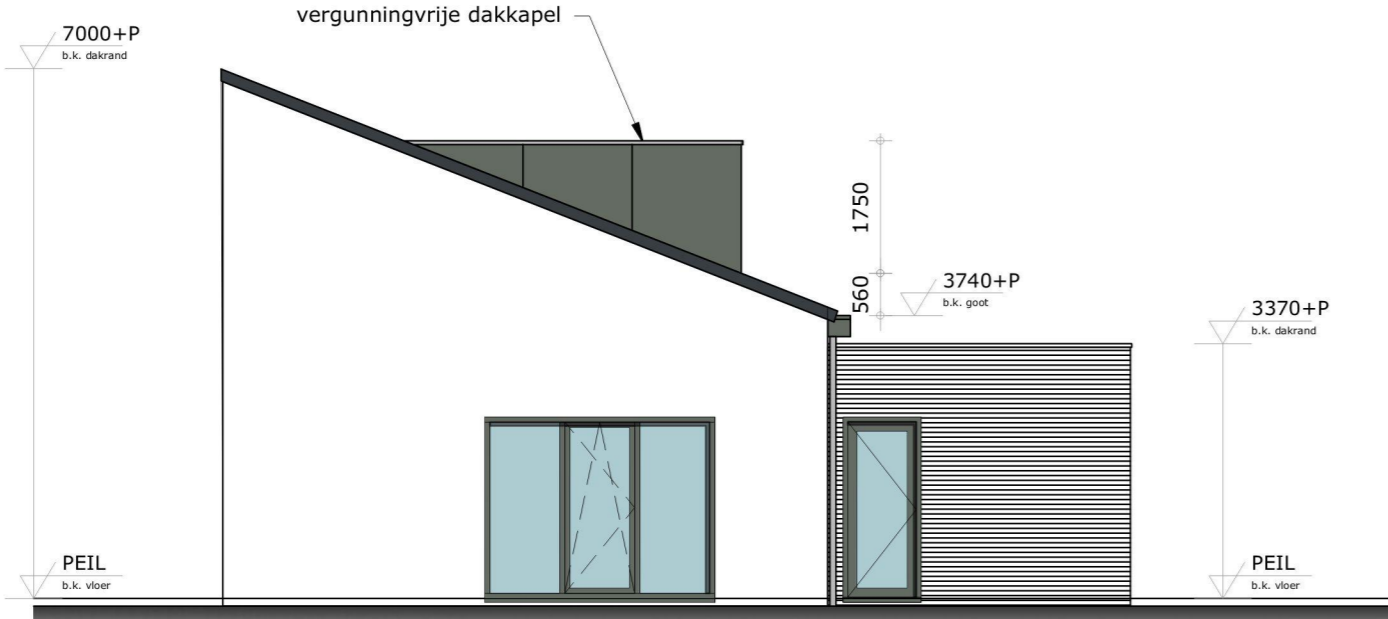
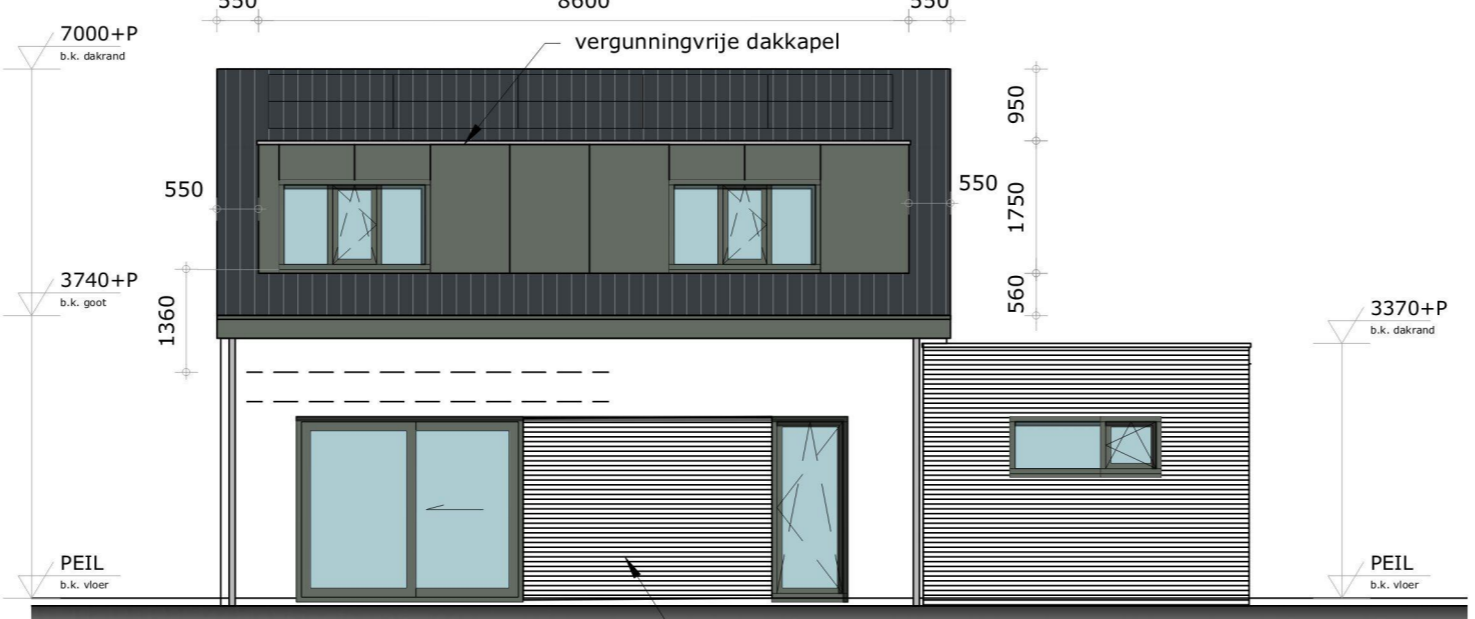




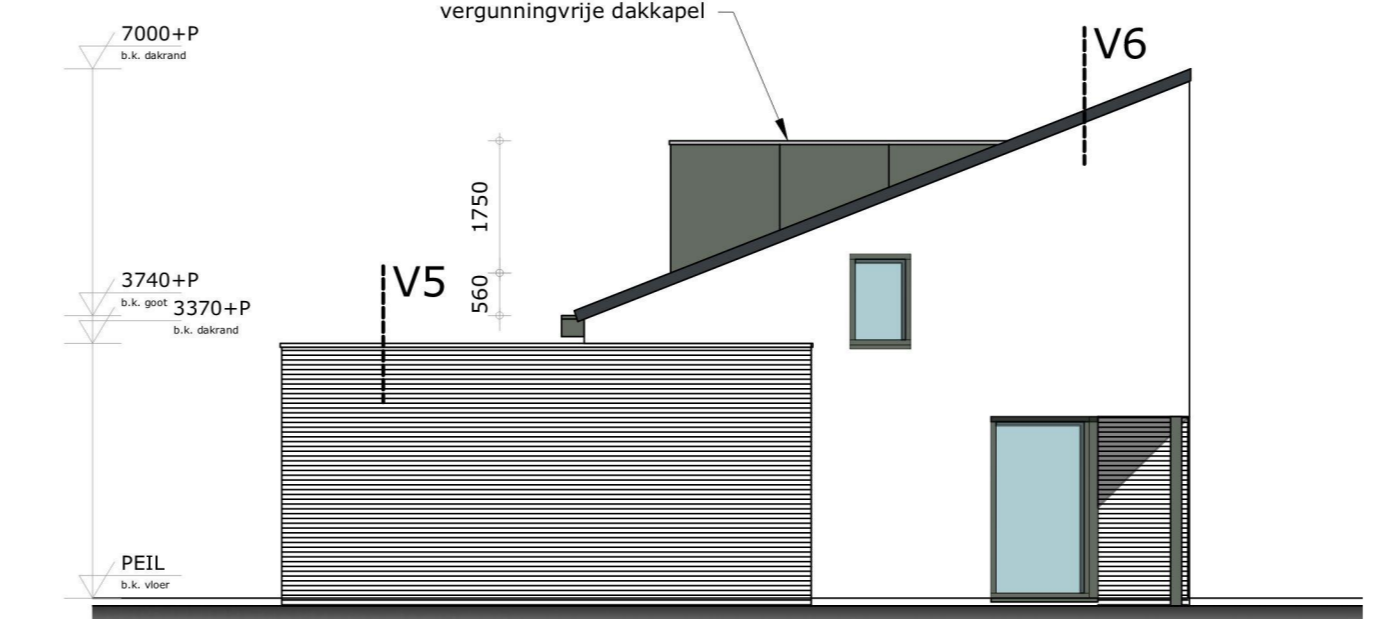
voorgevel



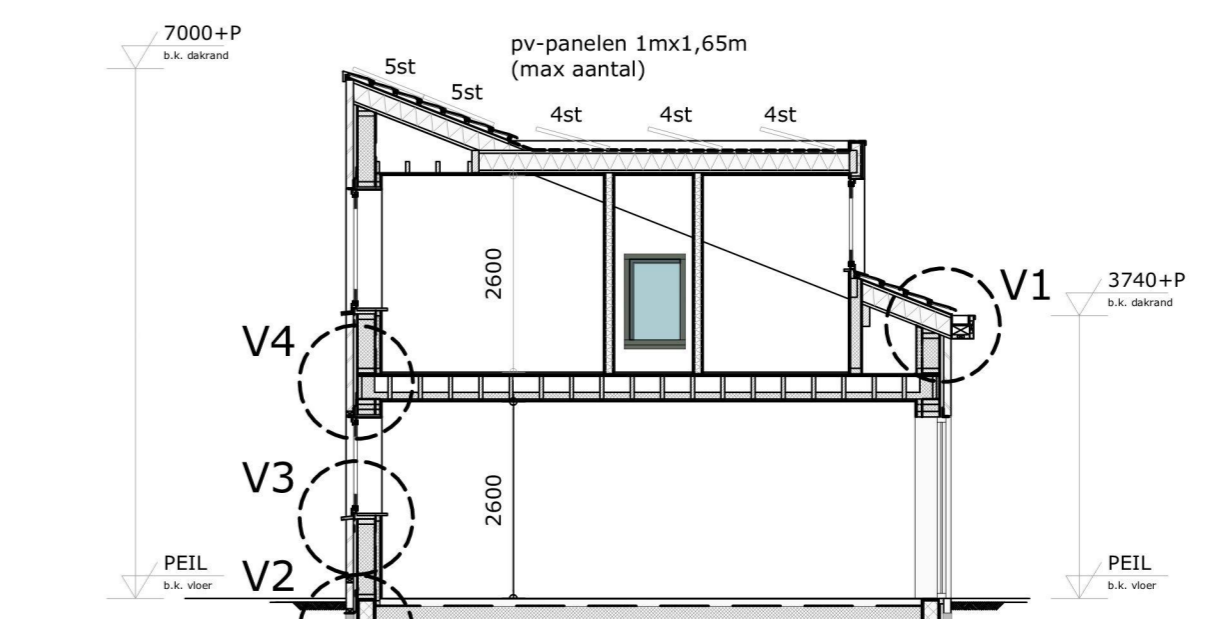
rechtgevel



achtergevel



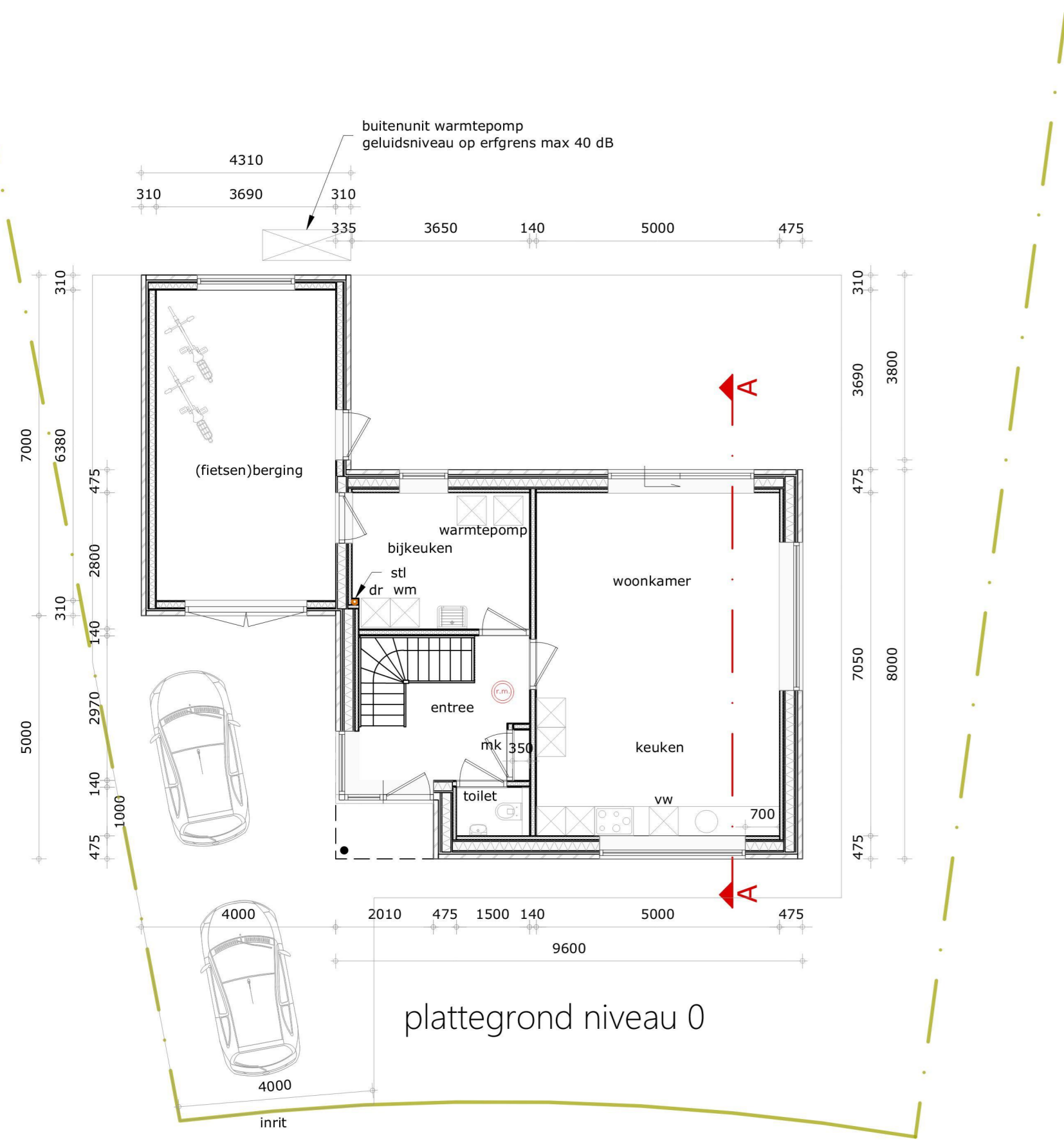
linkergevel



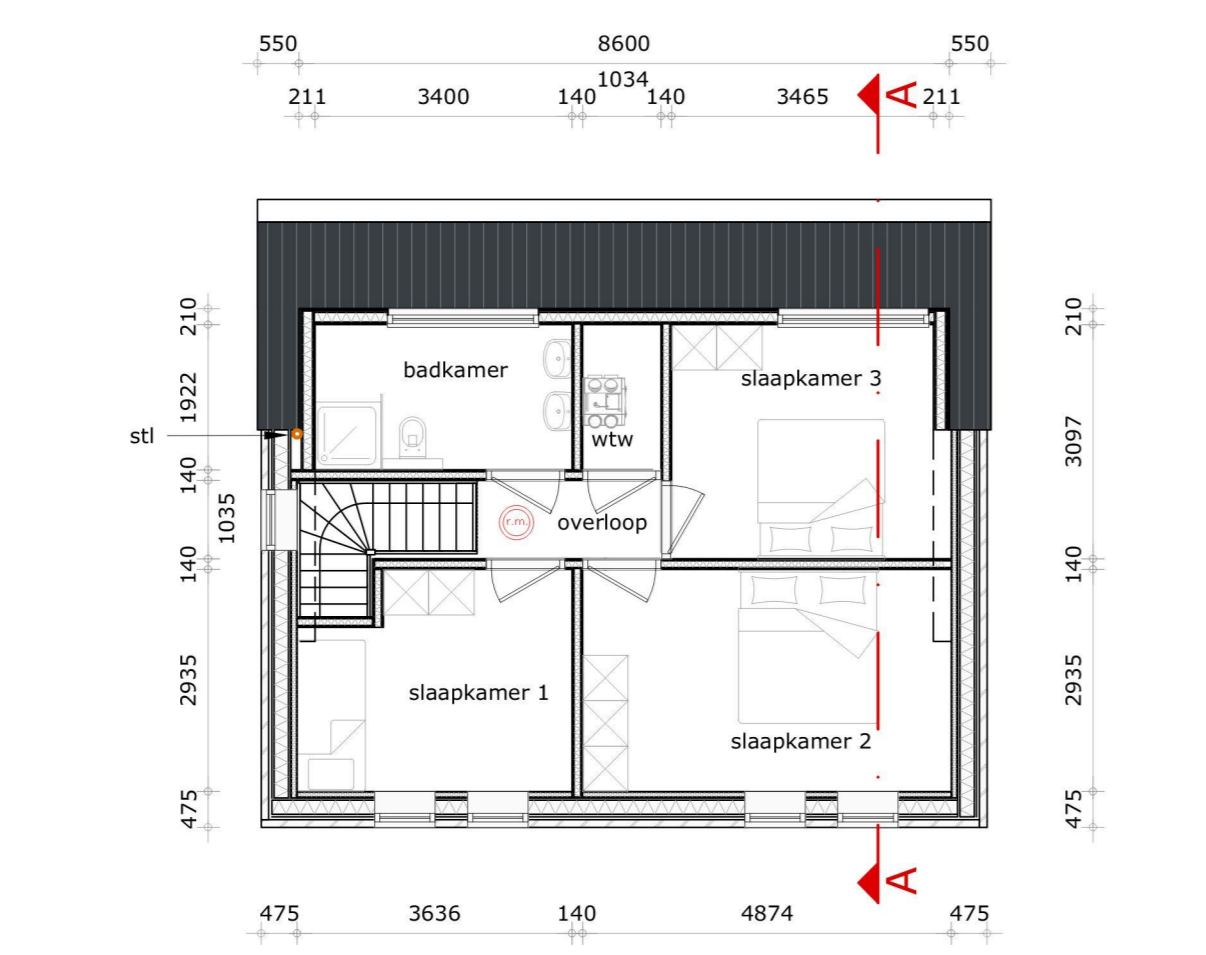
doorsnede A-A

Materialen		
Bouwelement	Materiaal	Kleur
gevels hoofdbouw	metseiwerk	rood geruanteerd + mangaan
gevels bijgebouw	metseiwerk	mangaan
dakbedekking	dakpan, keramisch vlakke pan	zwart
got	trespa	RAL 7022
deuren	kunststof	RAL 7022
kozijnen	kunststof	RAL 7022

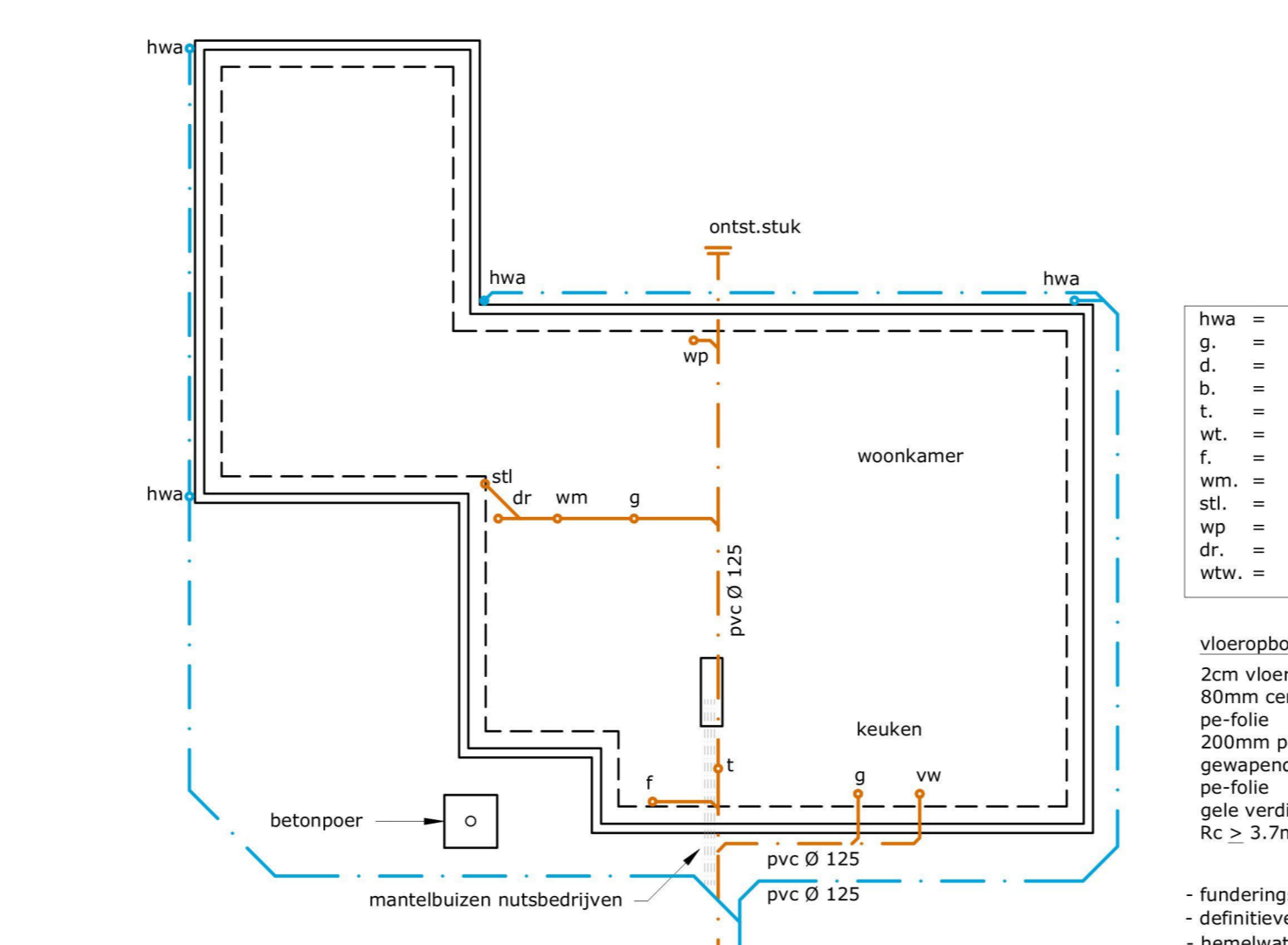
- Renvooi:**
- isoleren gevelmetselwerk
 - HSB-wand
 - isolatie
 - riolering, vuilwater
 - riolering, hemelwater



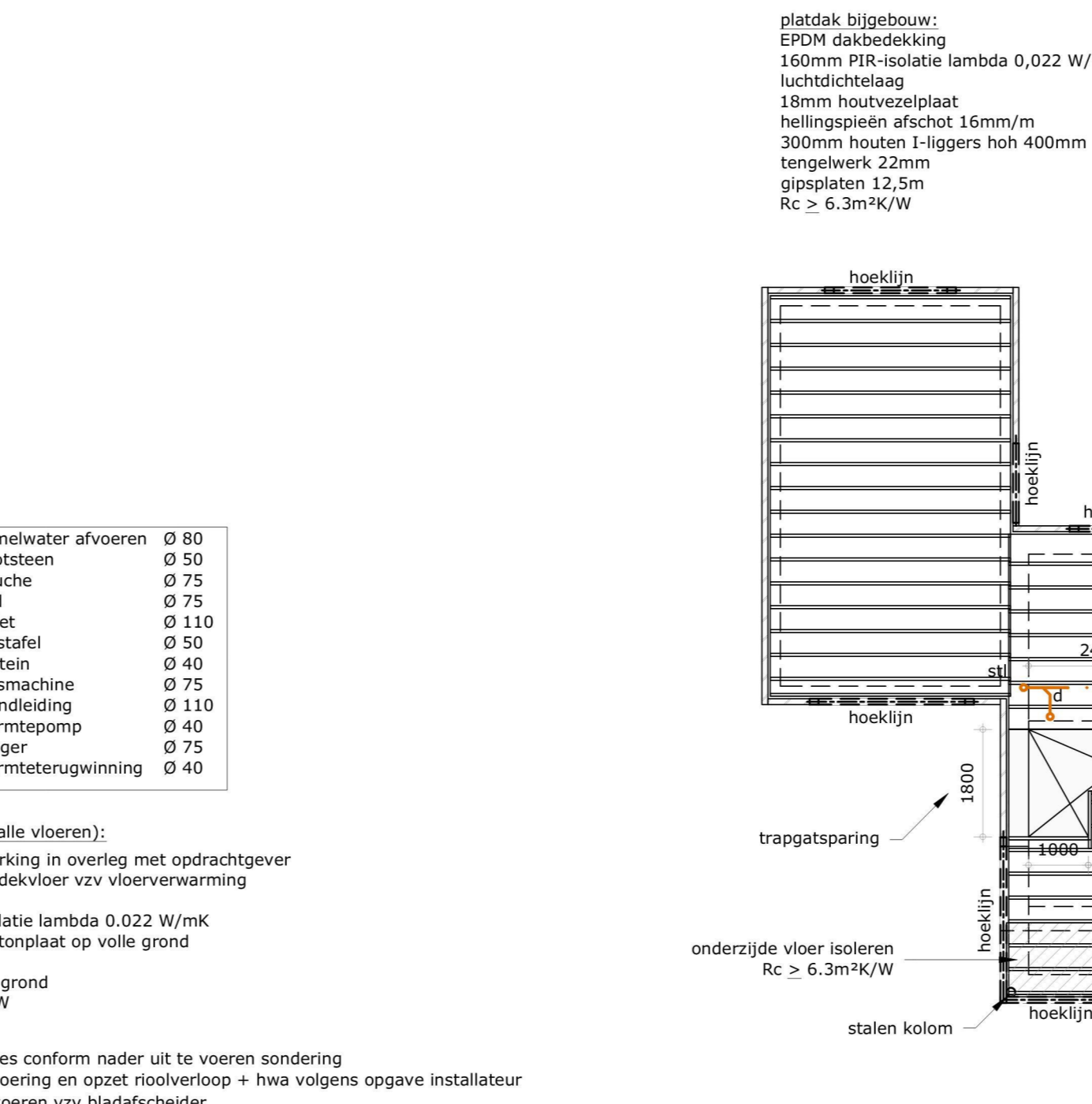
plattegrond niveau 0



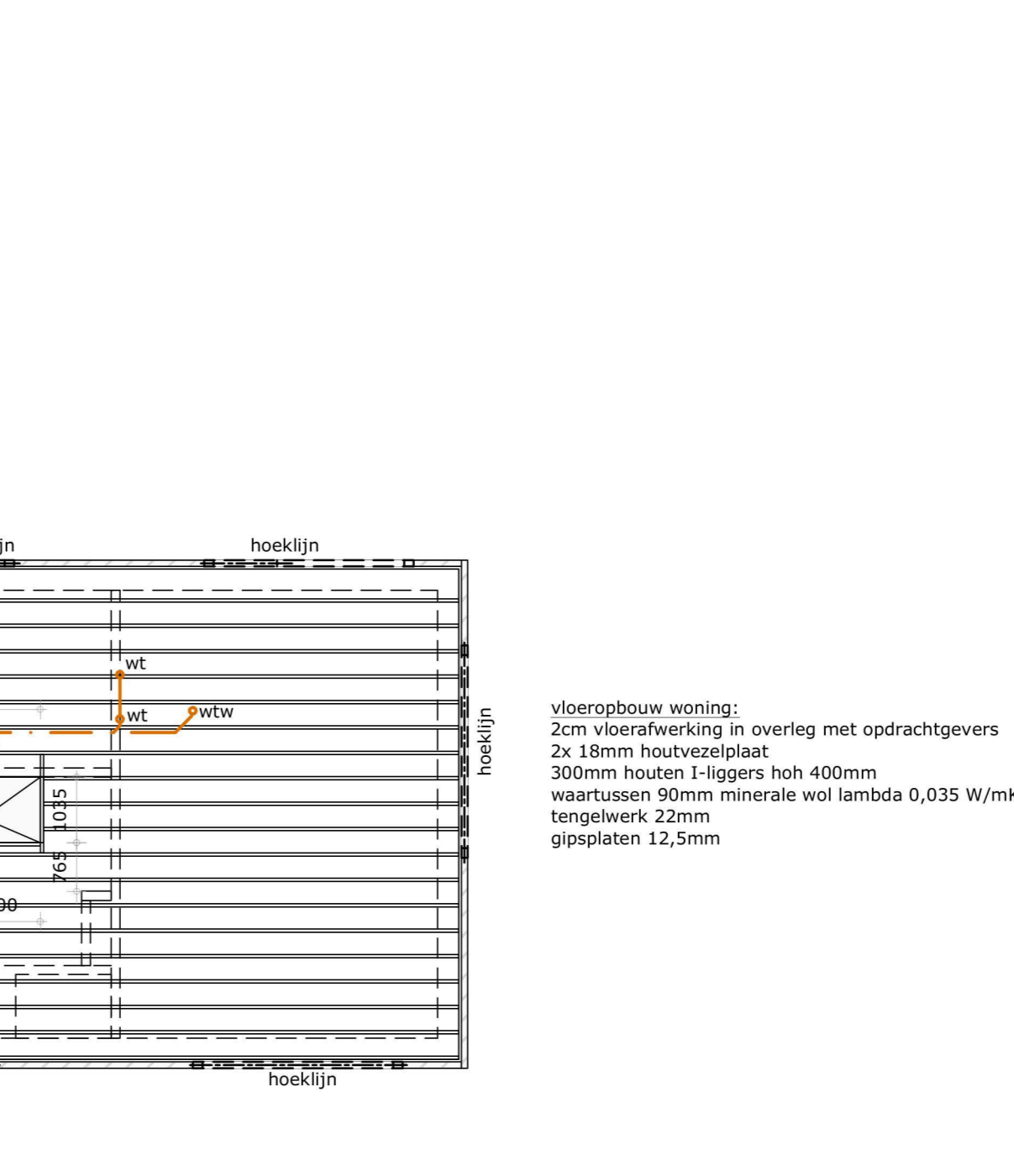
plattegrond niveau 1



fundering - riool - vloer



verdiepingsvloer



verdiepingsvloer

Renvooi in het kader van het bouwbesluit

Metselwerkinstallaties volgens opgave leverancier/fabrikant

⊕ = niet toetsende in serie geschakelde rookmelders 230v met noodstroom accu conform NEN 2555

Alle binnendeuren 910*2115 tenzij anders vermeld

Maatvoering buitendeuren/ramen vgl. tekening

Vloerverwarming in overleg met opdrachtgever

Hoogteverschil bij entree max. 20mm

Elektrische installaties vgl. NEN-1010

Alle draadende delen in het werk te controleren

Drinkwatervoorziening + warmwatervoorziening conform NEN 1006

Riolering uit te voeren conform NEN 3215 en NEN 3218

Afmetingen en indeling meedruimte conform NEN 2708

Geheltes woning dient te voldoen aan het bouwbesluit en de daarin genoemde NEN-normen

Kleur deviatoren nader te bepalen vgl. kleurwast

Binnenwerk woning houtskoolbouw vgl. fabrikant

Hoogte wandopbouw t/m bod-douches tot minimaal 2100+p

Geheltes woning (dorpel/vl) Beëindigen en peil aan te geven door gemeente

Technische installaties vgl. tekening en berekening van de installateur

Isolatiewaarden vgl. BENG-berekening bepalend

Beglazing uitvoeren in trappel beglazing

Ledingskabels t/m vgl. ventilatie volgens opgave installateur/leverancier

Eventuele noodzakelijke open stoevoegen vgl. muiscultie roosters

Wering tegen muizen en ratten; geen openingen > 0,01m

Een uiterlijke scheidingconstructie van een verblifgebied een volgens NEN 5077

Bepaalde karakteristieke geluidwering met een minimum van 20 db.

Buitendeuren, ramen, buitenkozijnen conform NEN 5096 minimaal weerstandsklasse 2

Overstroomvoorziening (druipputten onder de binnendeuren) uitvoeren conform bouwevaluatie rapportage

Toe- en afvoeren verbrandingsgastoeisten aanleggen conform NEN 2757:2001

Constructie grenzend aan binnenlucht brandklasse D

Constructie grenzend aan buitenlucht brandklasse D

Beoogbare oppervlakten grenzend aan binnenlucht rookklasse S1R en brandklasse D1

Beoogde dak conform NEN 6063 met brandgraad

Bevoering van elke vloer, trap of hellingbaan moet tenminste voldoen aan brandklasse D1 en rookklasse s1R

Volgens NEN-EN 13501-1

Alle overige toe te passen constructieonderdelen moeten tenminste voldoen aan brandklasse D en rookklasse s1 volgens NEN-EN 13501-1

Minimaal aantal PV-cellen conform BENG rapport. Oriëntatie vgl. BENG

Een verticale uiterlijke scheidingconstructie van een verblifgebied, een toelustruimte of een badruimte, heeft een volgens NTA 8800 bepaalde warmtevoorziening van ten minste 4,2 m²/K²

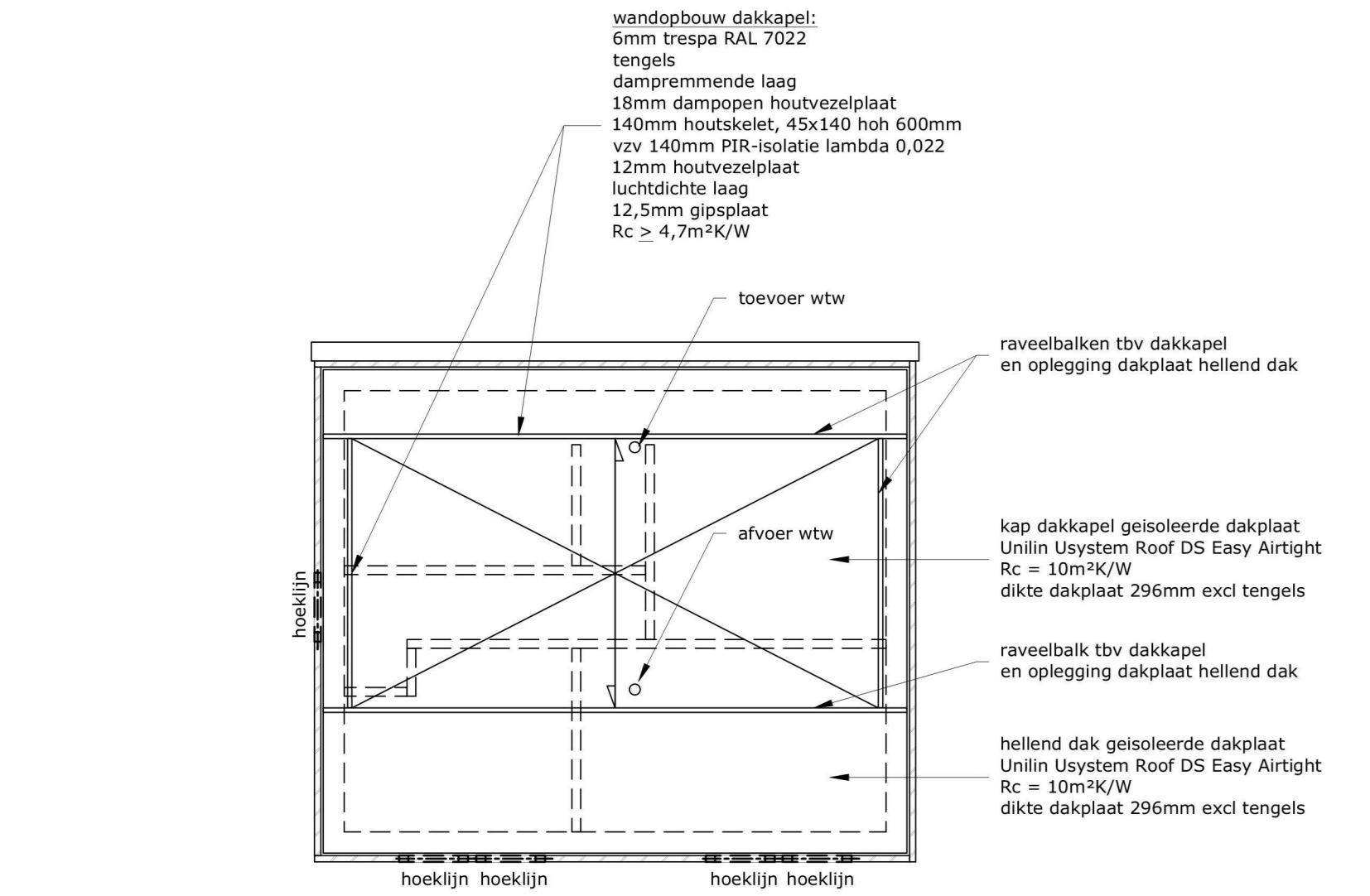
Een horizontale of schuine uiterlijke scheidingconstructie van een verblifgebied, een toelustruimte of een badruimte, heeft een volgens NTA 8800 bepaalde warmtevoorziening van ten minste 6,2 m²/K²

Een uiterlijke scheidingconstructie die de scheiding vormt tussen een verblifgebied, een toelustruimte of een badruimte en de grond of het water, heeft een volgens NTA 8800 bepaalde warmtevoorziening van ten minste 3,7 m²/K²

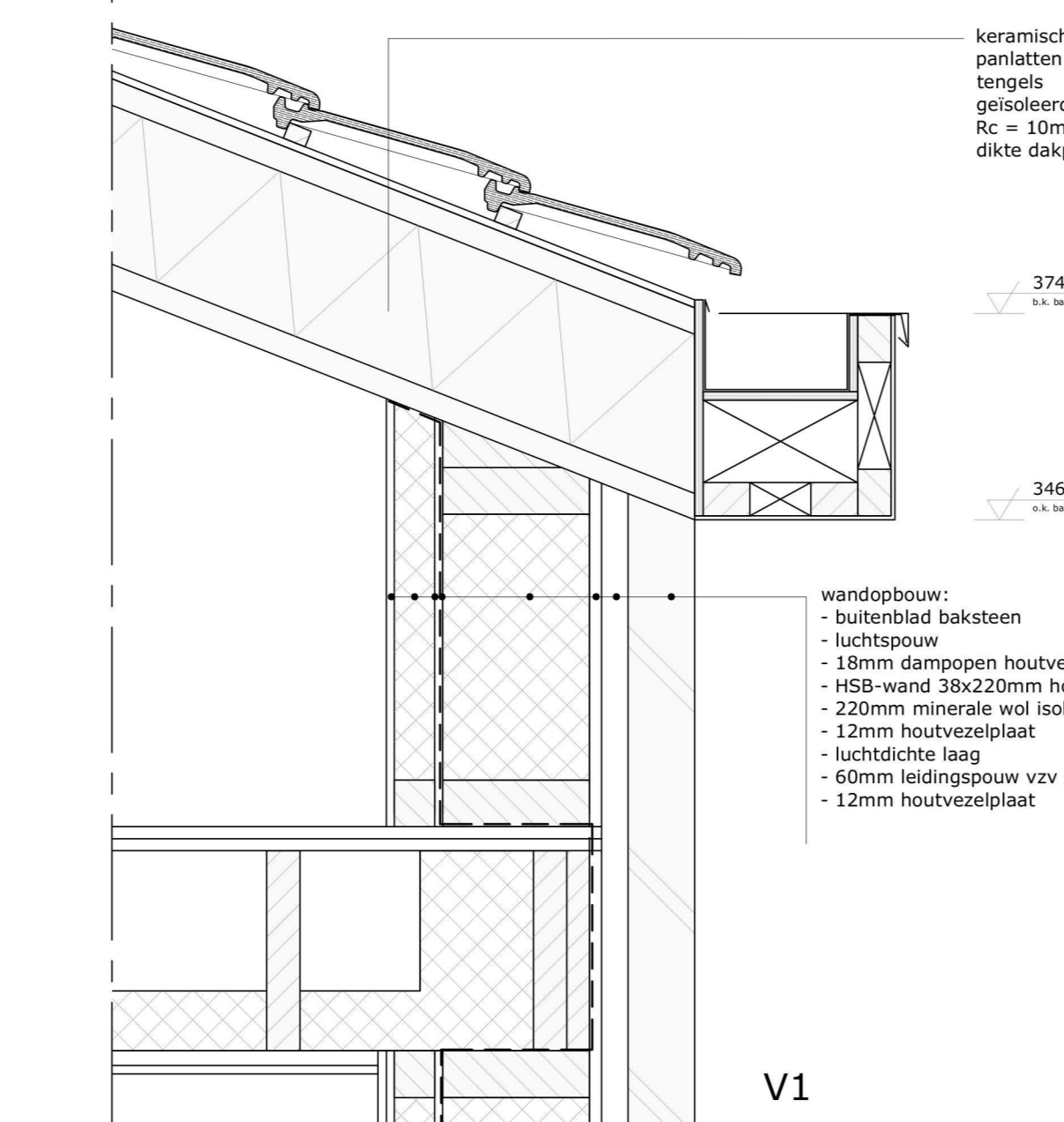
Ramen, deuren, kozijnen en daarmee gelijk te stellen constructieonderdelen, gelegen in een scheidingconstructie hebben een volgens NTA 8800 bepaalde warmtevoorzieningscoëfficiënt van ten hoogste 1,65 W/m²K

Maatvoering hoogtes buitendeuren/schuifpuien op basis van peilmaat

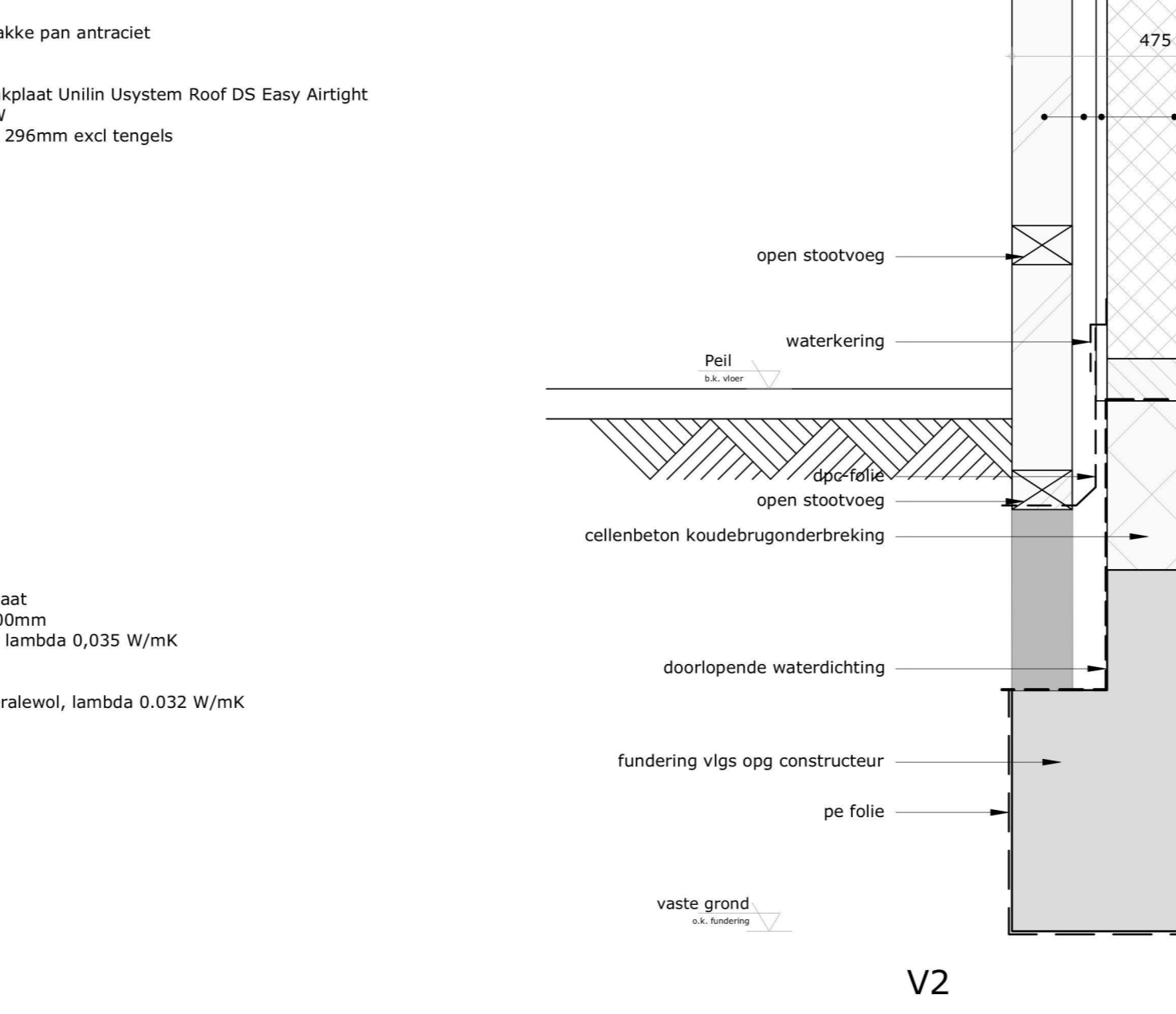
Correcties in deze maatvoering te verwerken i/vm dorpelhoogtes, vloer/wandafwerkingen en lagemaat, in overleg met opdrachtgever/aannemer en leverancier kozijnen



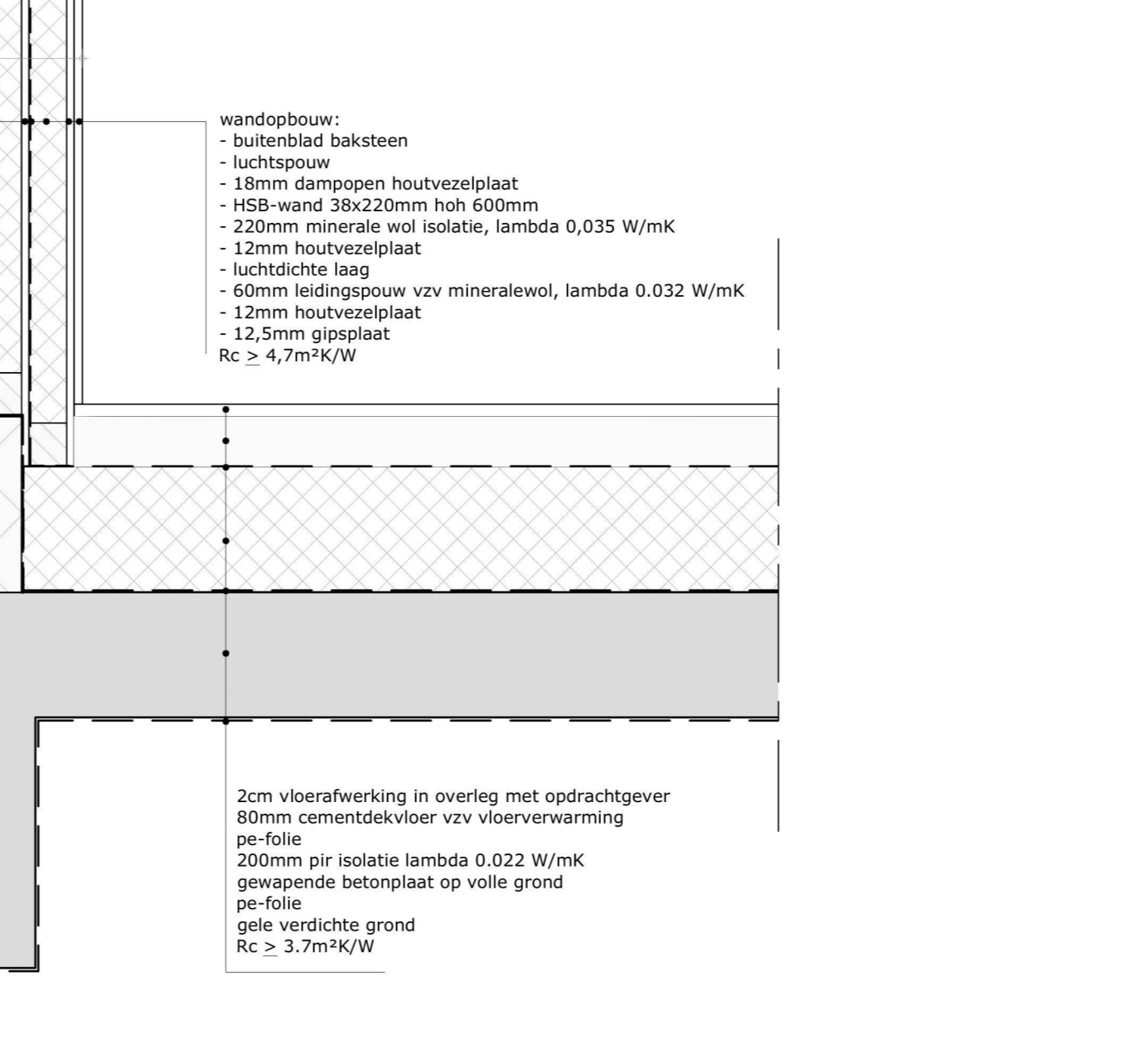
kapplan



V1



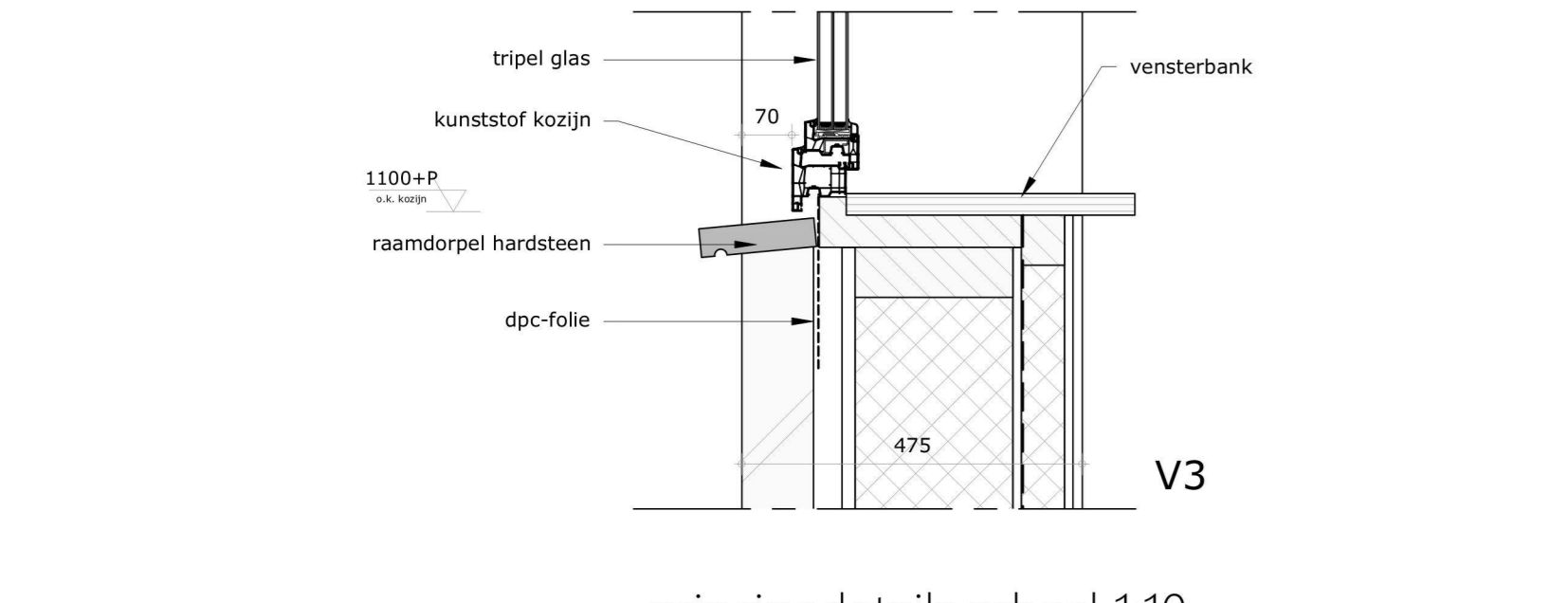
V2



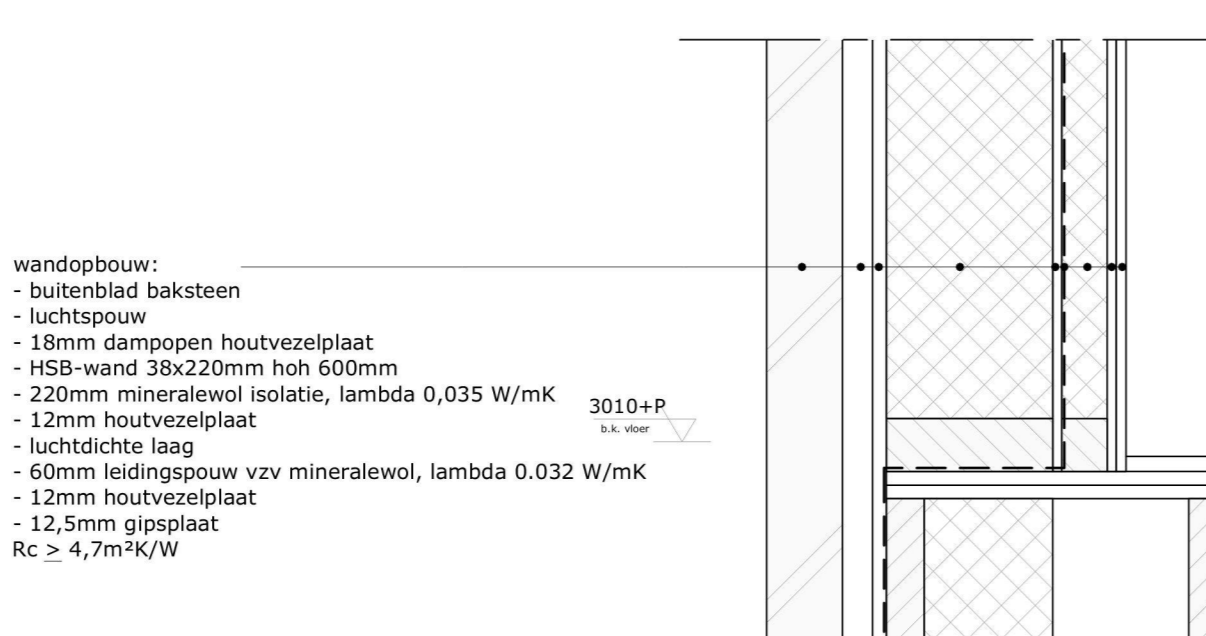
V3



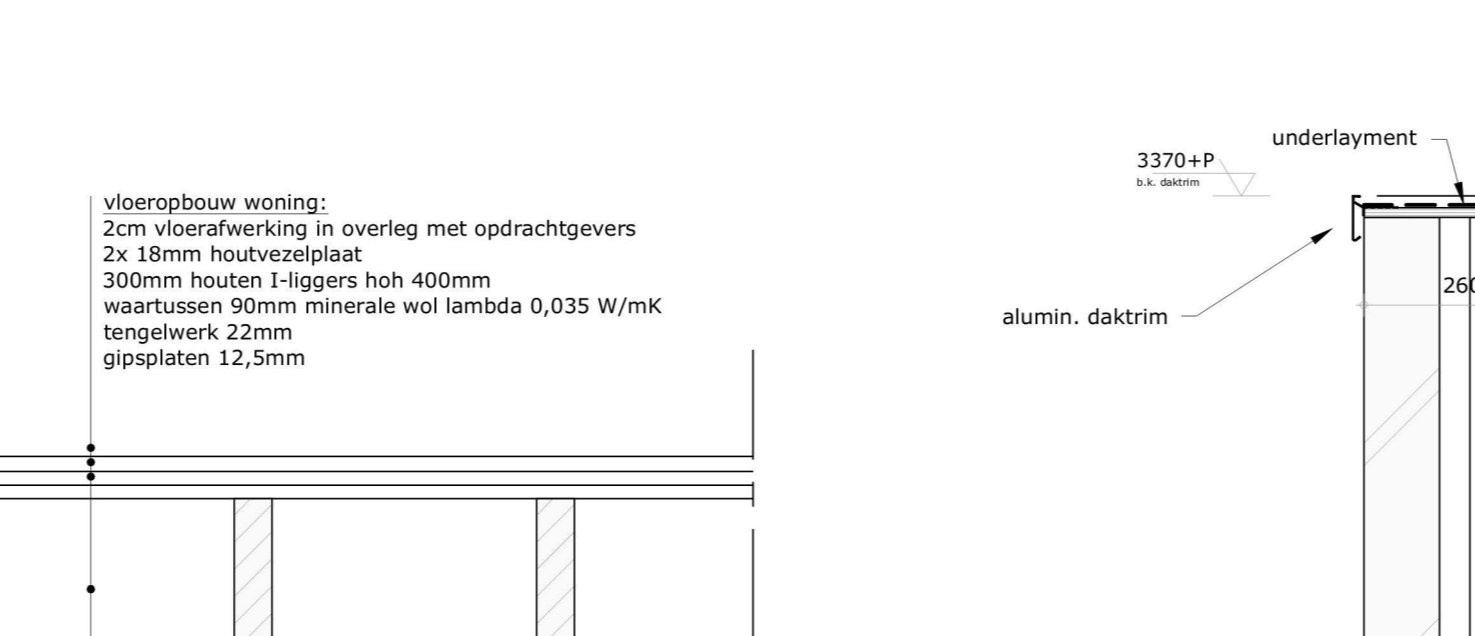
V4



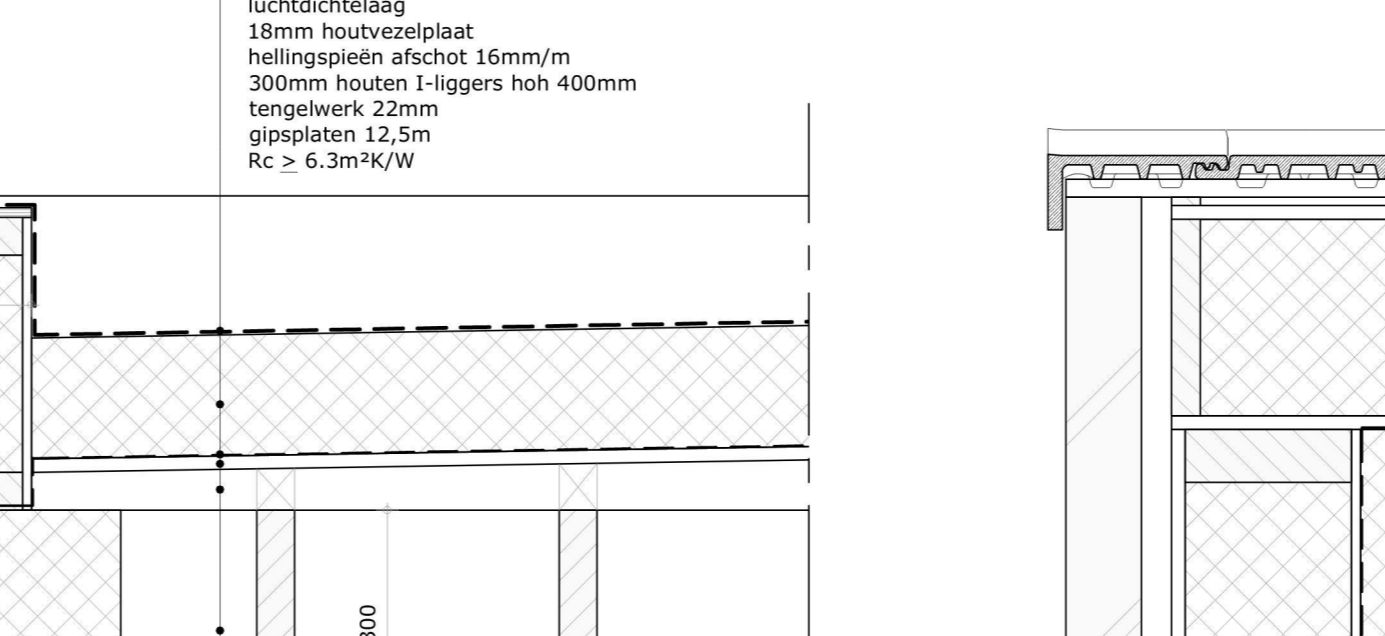
V5



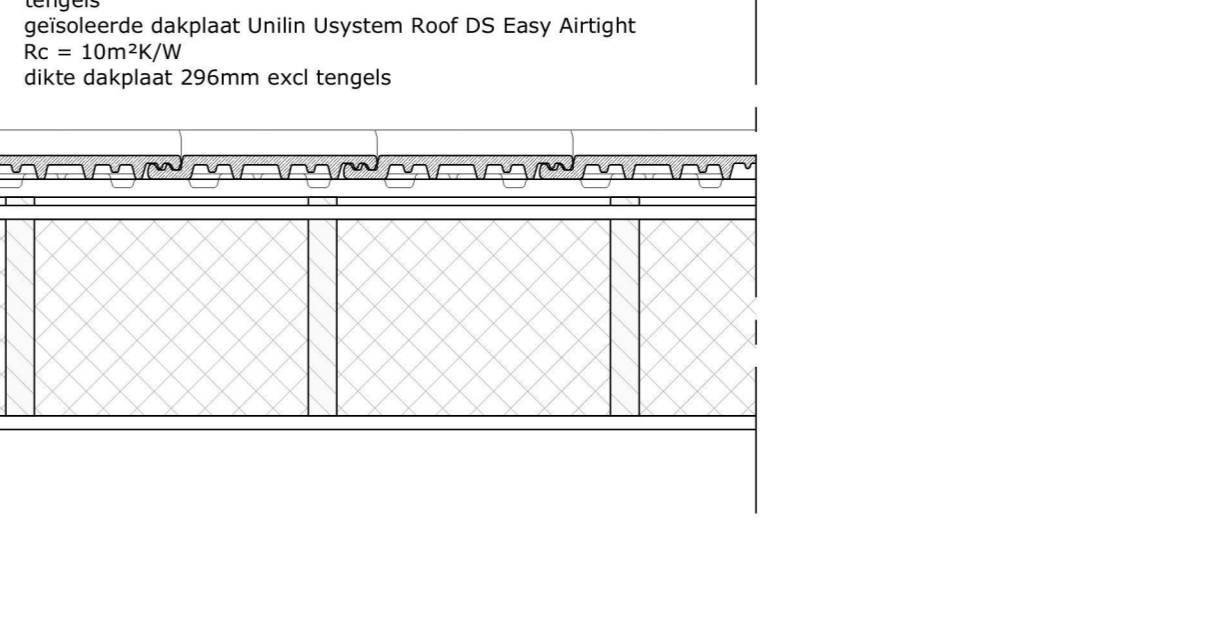
V6



V7



V8

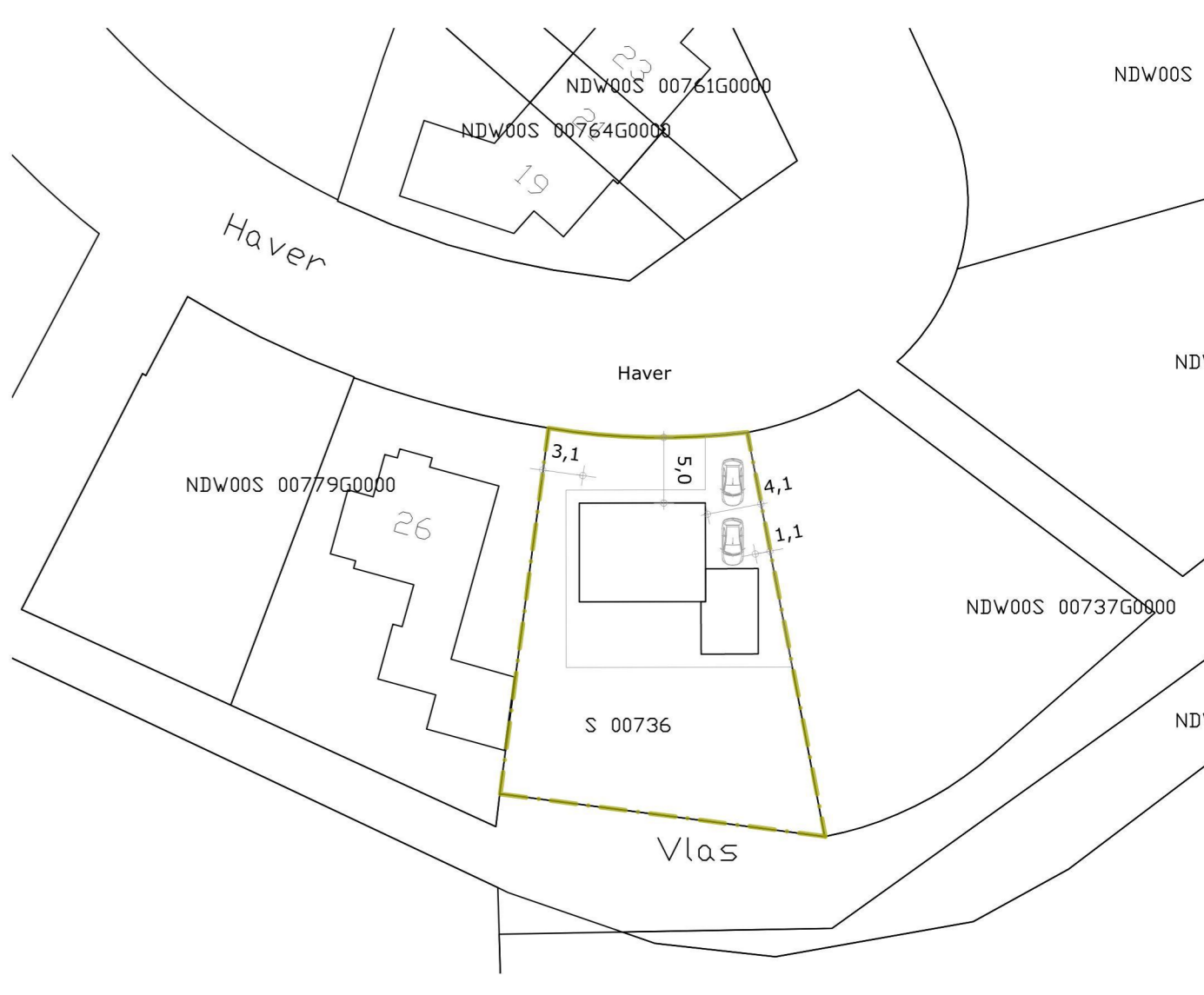


V9

Alle beton, staal en houtconstructies volgens nader in te dienen tekeningen en berekeningen van constructeur

Alle maten in het werk controleren

alle materialen en producten te plaatsen / verwerken volgens opgave en verwerkingsvoorschriften van de fabrikant / leverancier



Schaal: 1:500
Gemeente: Nederweert
Sectie: S
Nummer: 736

aelmans Kerkstraat 2 6095 BE Baxewem tel.: 0175-499300 www.aelmans.com

Parklaan 21 5261 LR Vught tel.: 013-2032700 www.aelmans.com

FRANCOHENDRICKS

Onderwerp	Vergunningtekening plattegronden, gevels, doorsnede, details	Bladz. B01
Project	Nieuwbouw woning aan Haver 28 te Levery	
Opdrachtgever	Fam. [redacted]	Projectleider [redacted]
Adres	[redacted]	Projectnummer D210862
Woonplaats	6824 ED Arnhem	Schaal 1:100 / 1:10
Telefoon	[redacted]	Bladformaat A1
Datum	30-05-2022	Getekend [redacted]
Wijziging		