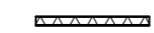
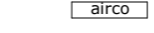



renvooi

afz.	afzuigpunt kooktoestel
hwa.	hemelwaterafvoer
vr.	ventilatiooster in het kozijn
	stalen frame vv. beplating
	airco t.b.v. koeling en verwarming
	elektrische handdoekradiator

bouwbesluit:

Er dient gebouwd te worden overeenkomstig de eisen van het bouwbesluit

eisen uit het oogpunt van veiligheid

- beperking ontwikkeling van brand volgens afdeling 2.9 conform NEN-EN 13501-1
- beperking ontwikkeling van rook volgens afdeling 2.9 conform NEN-EN 13501-1
- deuren, ramen, kozijnen e.d. van woonfuncties voldoen aan een weerstandsklasse 2 mbt inbraakwerendheid, volgens NEN 5096
- alle afmetingen, zwaartes e.d. van alle constructieonderdelen volgens berekening en tekening constructeur en leveranciers

eisen uit het oogpunt van gezondheid

- bescherming tegen geluid van installaties volgens afd. 3.2
- geluidsniveau van een installatie voor warmte- of koudeopwekking opgesteld buiten de uitwendige scheidingsconstructie van het bouwwerk ten hoogste 40 dB op de perceelsgrens van een andere woonfunctie volgens afd. 3.2
- afwerking scheidingsconstructie toilet- en badruimte volgens afdeling 3.5
- wering van vocht van buiten volgens afdeling 3.5 conform NEN 2778
- luchtverversing van verblijfsgebied, verblijfsruimte, toilet- en badruimte volgens afd. 3.6
- luchtverversing van overige ruimtes volgens afd. 3.6
- bescherming tegen ratten en muizen volgens afd. 3.10

eisen uit het oogpunt van energiezuinigheid

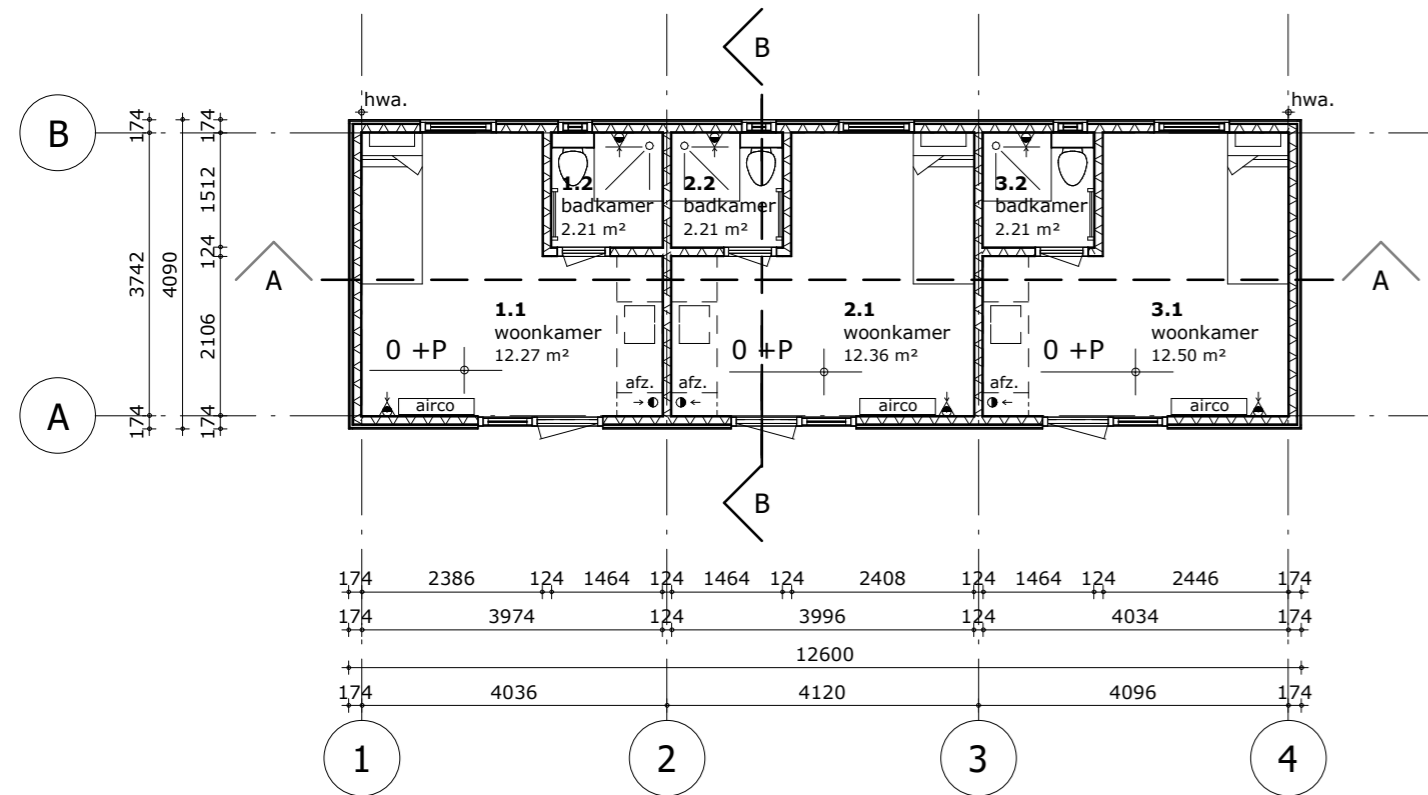
- uitwendige scheidingsconstructie van een verblijfsgebied, een toiletruimte of een badruimte, heeft een volgens NTA 8800 bepaalde warmteweerstand van:
 - scheidingsconstructie kruipruimte of grond of water: $\geq 1,3 \text{ m}^2 \cdot \text{K/W}$
 - verticale scheidingsconstructie: $\geq 1,3 \text{ m}^2 \cdot \text{K/W}$
 - horizontale of schuine scheidingsconstructie: $\geq 1,3 \text{ m}^2 \cdot \text{K/W}$
- gemiddelde warmtedoorgangcoëfficiënt van kozijnen, ramen en deuren $\leq 4,2 \text{ W/m}^2 \cdot \text{K}$

eisen aan installaties

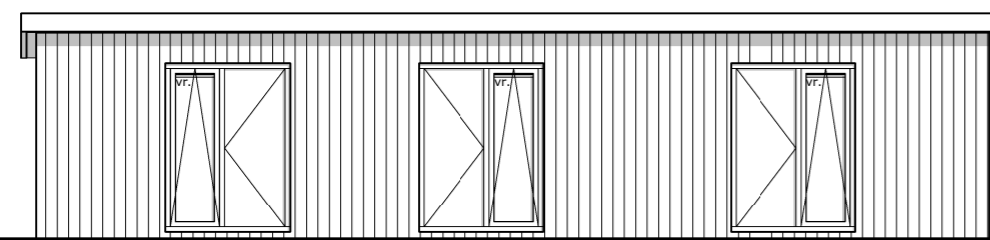
- afvoer afvalwater en fecaliën volgens afdeling 6.4 conform NEN 3215
- afvoer hemelwater volgens afdeling 6.4 en aanvullende bepalingen gemeente
- rookmelders volgens afdeling 6.5 en voldoen aan NEN 2555
- cv-installaties volgens NEN 3028
- electra installaties volgens NEN 1010
- waterleidinginstallaties volgens NEN 1006

algemene opmerkingen

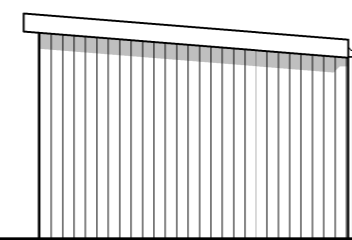
- geringe afwijkingen i.v.m. nadere uitwerking voorbehouden
- alle maten in millimeters
- chasis volgens opgave leverancier



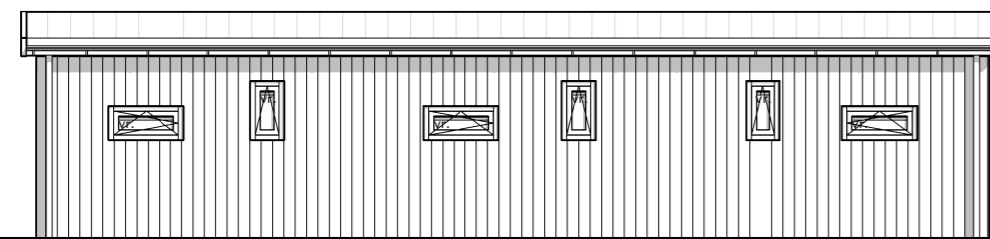
begane grond



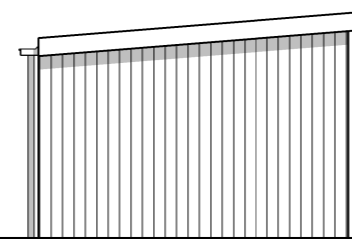
voorgevel



rechter zijgevel



achtergevel

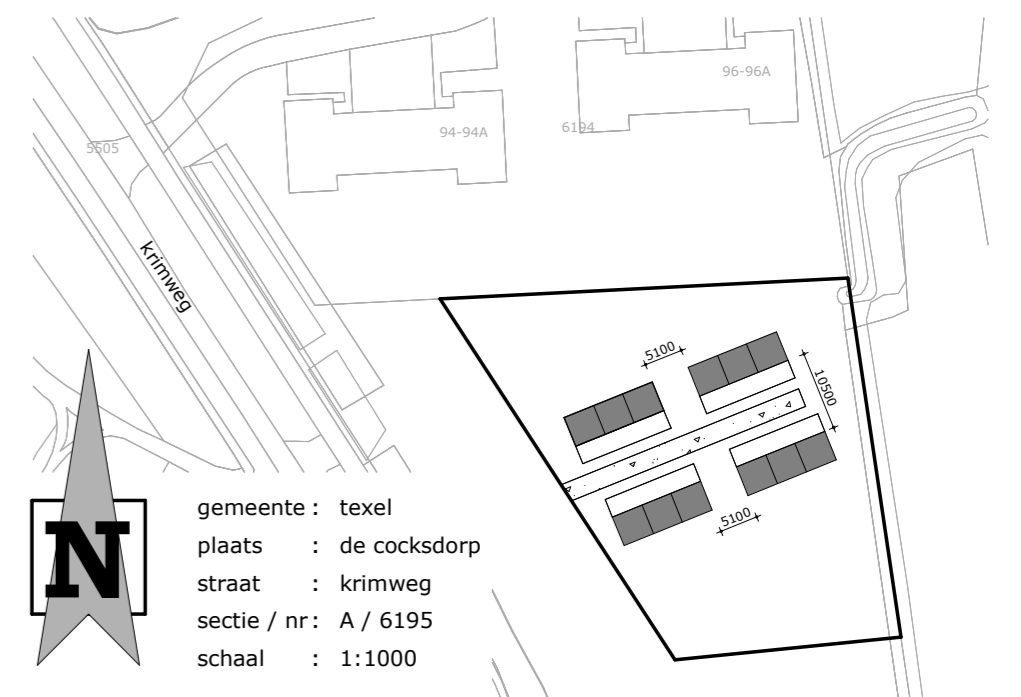


linker zijgevel

Gemeente Texel .txl

Behoort bij besluit van burgemeester en wethouders van Texel, zaaknummer: 3165739 kenmerk document: bijlage 2/13 namens de burgemeester en wethouders van Texel,

de heer F. Galarce Morales, teamleider Vergunningen, Toezicht & Handhaving



pr8

architecten

twentepoort oost 34
7609 rg almelo

T 0546 - 540840

E info@pr8.nl

I www.pr8.nl

ontwerp: 4 personeelsunits landal sluffersvallei, de cocksdoorp

opdrachtgever: xp business
koestraat 13, 5688 ag oirschot

architect: gerhard van de beek
tekenaar:

fase: omgevingsaanvraag
onderdeel: gevels, plattegrond, doorsnedes en situatie

schaal: 1:100 datum: 290622
afm.: 420x594 wijziging:

