

## Verbetering zichtbaarheid bebouwde komgrenzen

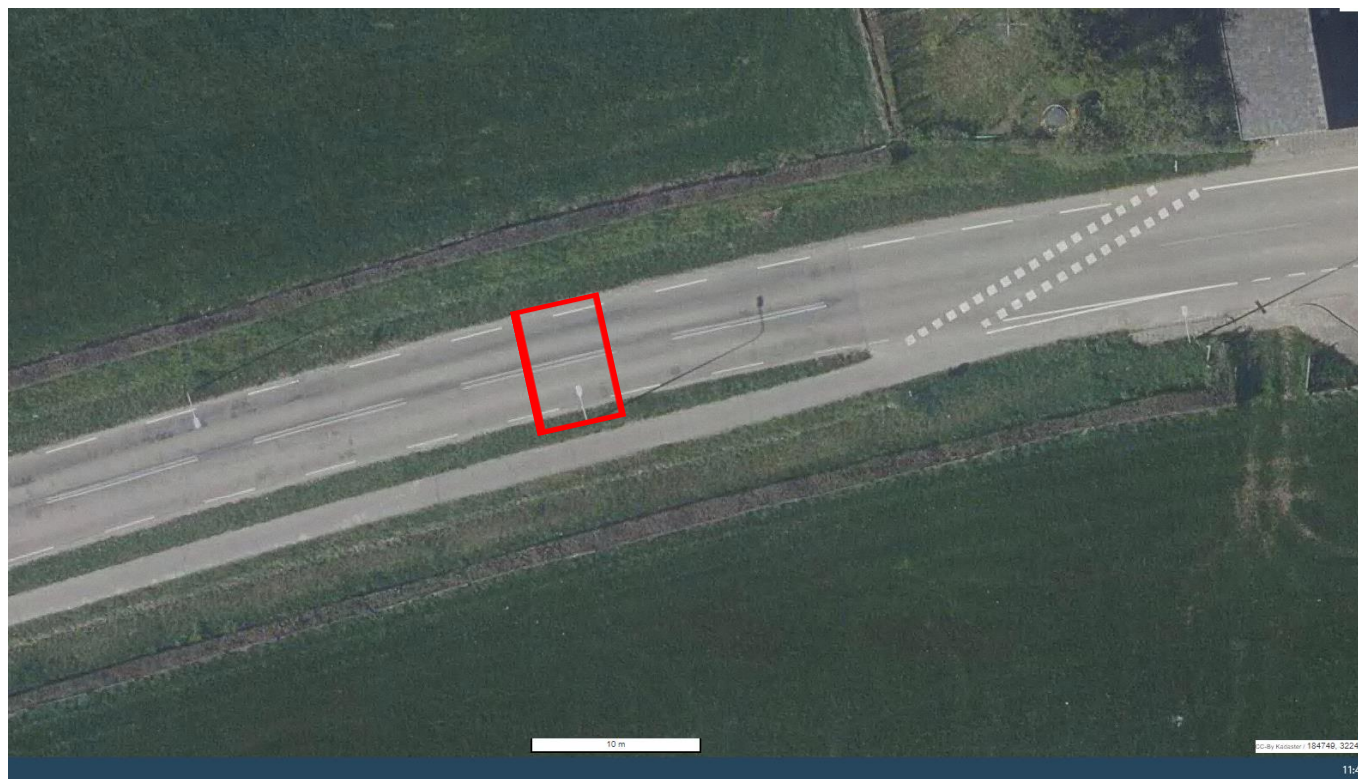
Binnenkort wordt samen met het asfaltonderhoud op een aantal locaties de zichtbaarheid van de bebouwde komgrenzen verbeterd.

De gemeente krijgt regelmatig meldingen over hard rijden binnen de bebouwde kom. Bij de bebouwde komgrens rijdt je de kern in en dan moet de snelheid omlaag. Vaak zijn deze grenzen alleen met borden aangeduid. Om meer aandacht te vragen voor de snelheid in de bebouwde kom worden binnenkort plateaus aangelegd. Hiermee willen we de zichtbaarheid vergroten, de snelheid van het gemotoriseerd verkeer reduceren en de verkeersveiligheid verbeteren. De werkzaamheden vinden komende maanden plaats en zullen mogelijk enige overlast opleveren en wij vragen hiervoor begrip. Let hierbij op de wegafzettingen en mogelijke omleidingsborden.

Samen met het asfaltonderhoud worden de plateaus aangelegd op de volgende locaties (zie foto's : rode vak)

Groot Haasdal	Trichterstraat en Groot Haasdal
Wijnandsrade	Uitleggersweg
Amstenrade	Hommerterweg
Puth	Keldenaar
Schimmert	Hagensweg en Beekerbaan

1. Groot-Haasdal (west) te Groot-Haasdal, Trichterstraat



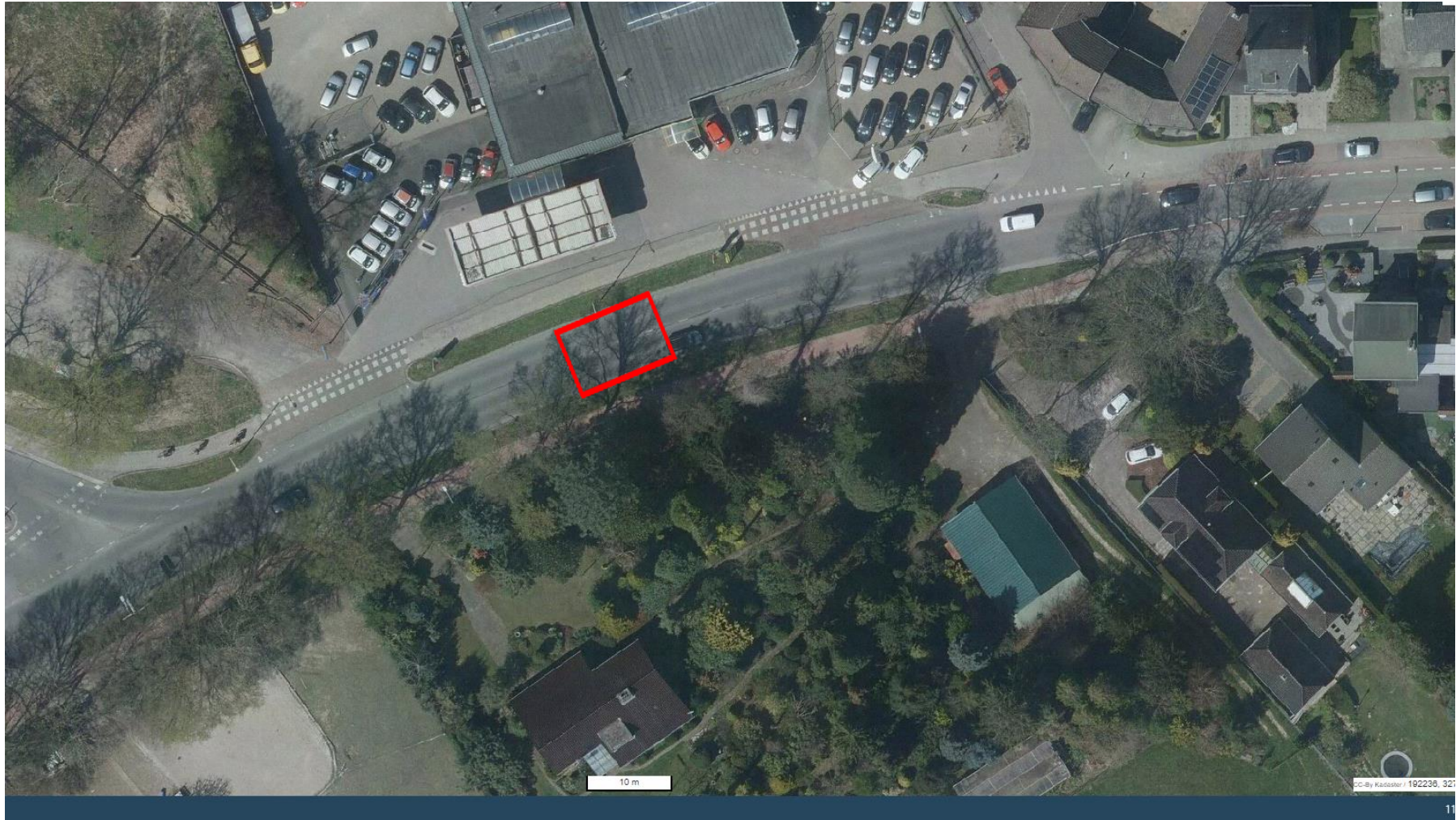
2. Groot-Haasdal (oost) te Groot-Haasdal, Groot Haasdal



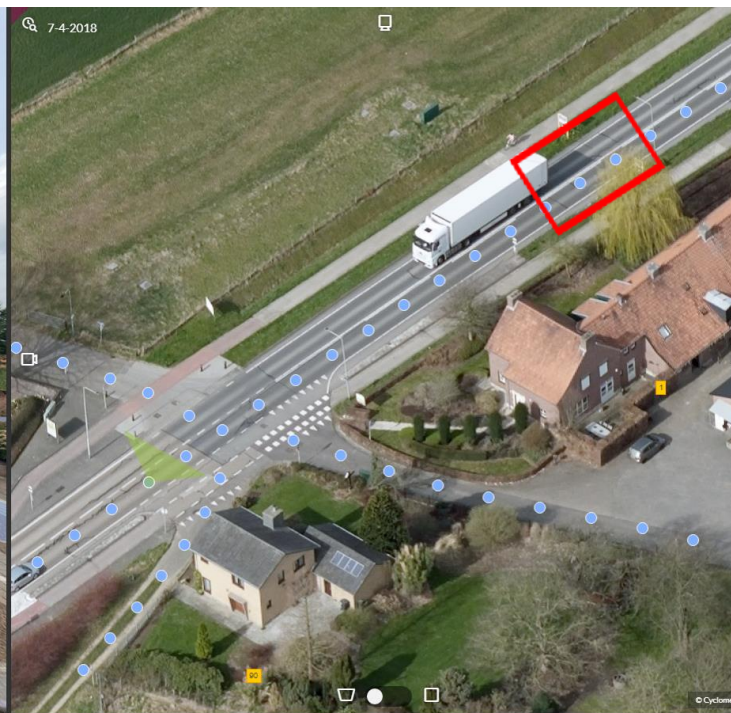
### 3. Uitleggersweg te Wijnandsrade



#### 4. Hommerterweg Amstenrade



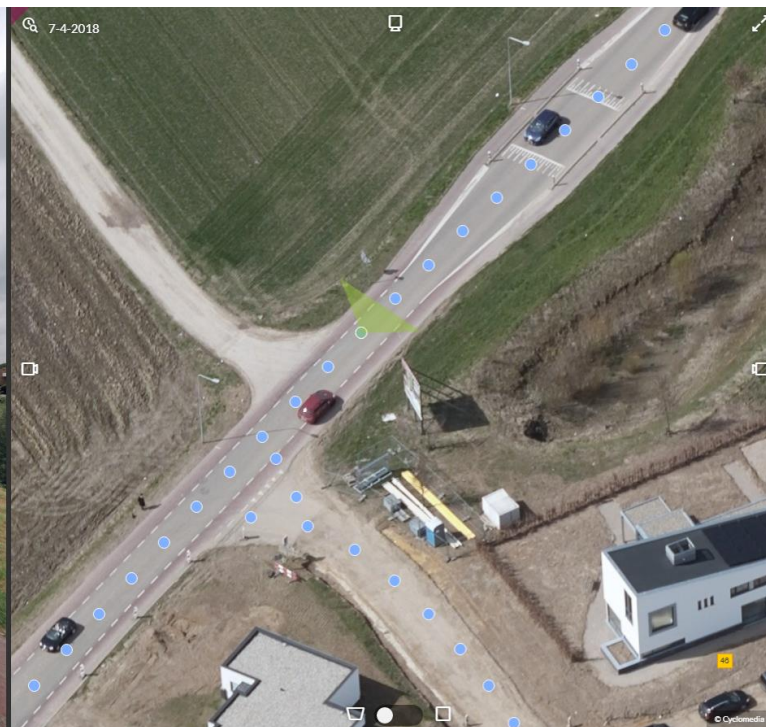
## 5. Keldenaar te Puth



## 6. Hagensweg te Schimmert



## 7. Beekerbaan te Schimmert





**Voorbeelden.**





