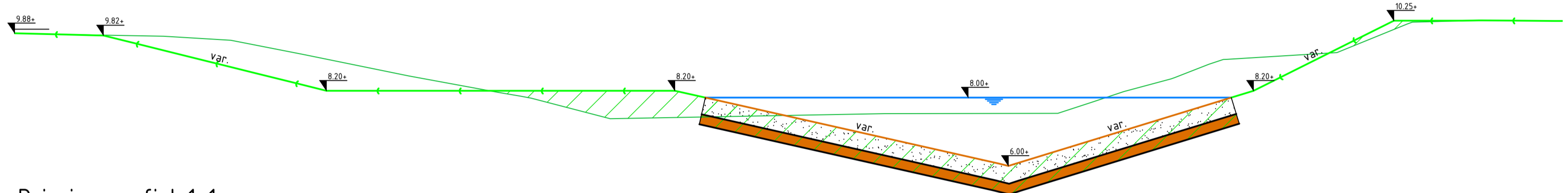
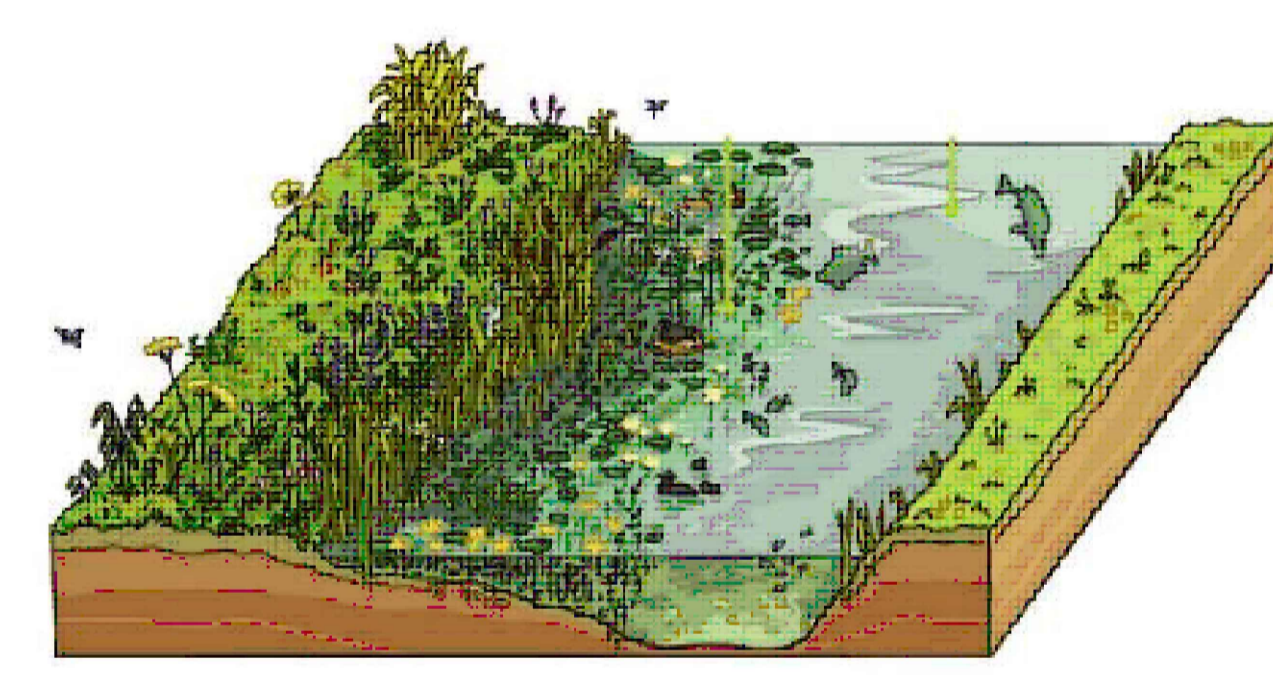


Situatie: Campstede
SCHAAL 1 : 200

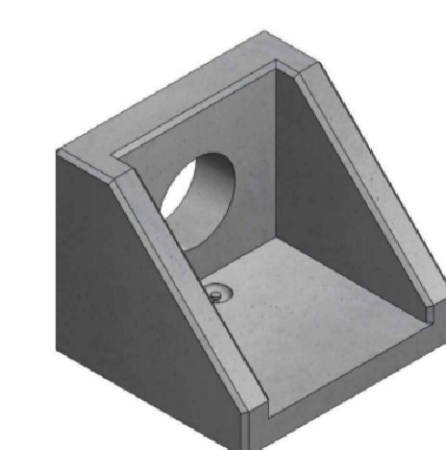
- ### Legenda dwarsprofiel
- Aanvullen grond/zand/leelaarde
 - Aanvullen klei
 - Aanvullen leeflaag
 - Waterlijn 8.00m NAP
 - Bestaande situatie
 - Nieuwe waterbodem
 - Nieuwe situatie
- ### Legenda
- Wateroppervlak: 855m²
 - Talud
 - Grasbetonsteen 400x600x120mm
 - Bestaande boom
 - Bestaande situatie
 - +8.87 Nieuwe hoogte t.o.v. NAP
 - Nieuwe ontwerp omgeving
 - Beschoeiing onderkant hellingbaan
 - Indicatieve grens Waterschap
 - Bestaande duiker met b.o.b en uitstroom
 - Bestaande waterlijn met 1 meter beheergrens



Principe profiel 1-1
SCHAAL 1 : 100



Impressie natuurvriendelijke oever



Impressie taludbak



Overzicht Doesburg

- ### Opmerkingen
- Maten in meters en dimensies van materialen in mm, tenzij anders aangegeven.
 - Coördinaten in RD-stelsel en hoogtematen in meters t.o.v. N.A.P.

2.0	Laatste wijzigingen van 10-12-2021 verwerkt	RTN	RVS	TVR	14-12-2021				
1.0	Eerste uitgave	RTN	RVS	TVR	26-11-2021				
versie	wijzigingen	getekend	controle	gezien	datum uitgifte				
Waterschap Rijn en IJssel									
Optimalisatie watersysteem Doesburg									
Nieuwe situatie watersysteem Campstede									
projectnr.	213613	status	Definitief	schaal	1:200/100	blad	01	tek.nr.	
besteknr.		document	TEK	formaat	A1	aantal	01		213613-T-4.003