

Bestaande legger.

Legenda

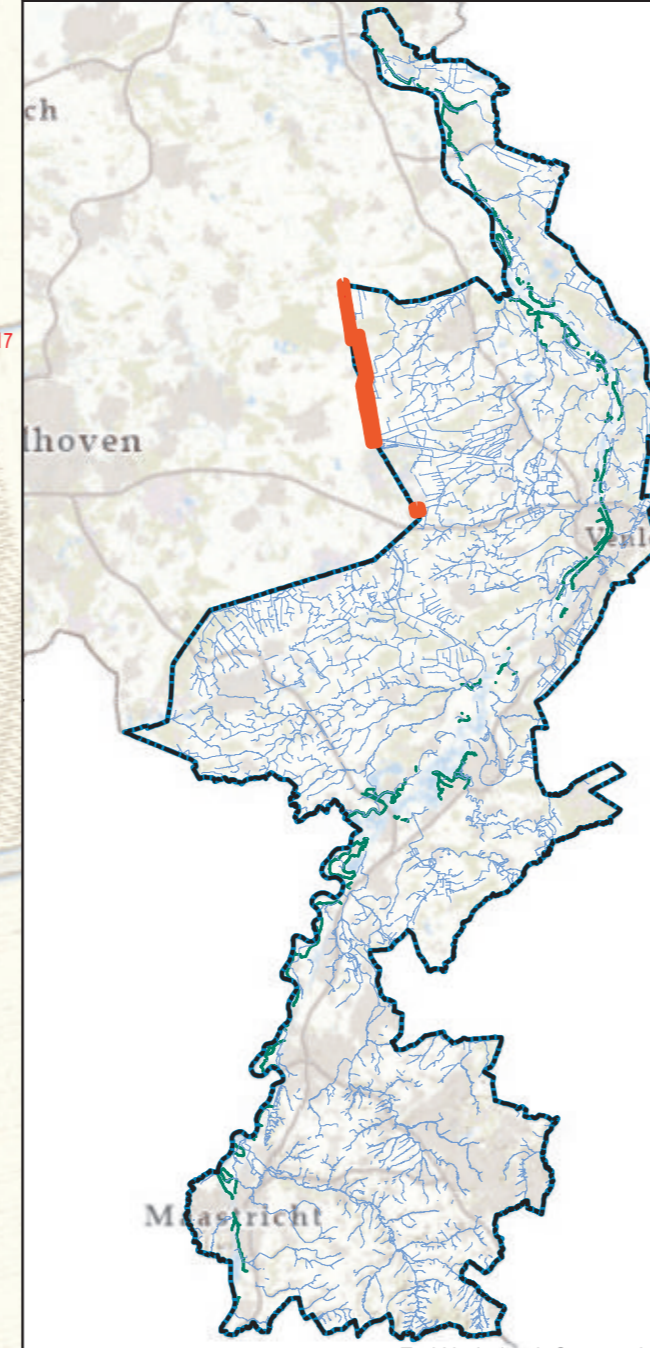
- stuw, vastgesteld
- boerenstuw, vastgesteld
- watergang primair, vastgesteld
- kernzone, vastgesteld
- profiel van vrije ruimte (watersysteem), vastgesteld
- gebied met leggerwijziging

Leggerwijziging.

Legenda

- stuw, vastgesteld
- stuw, nieuw
- boerenstuw, vastgesteld
- watergang primair, vastgesteld
- watergang primair, nieuw
- kernzone, vastgesteld
- kernzone, nieuw
- profiel van vrije ruimte (watersysteem), vastgesteld
- profiel van vrije ruimte (watersysteem), nieuw
- gebied met leggerwijziging

Overzichtskaartje (schaal 1:650.000)



Leggerwijziging.

Omschrijving leggerwijziging:
Peelkanalen

Datum vaststelling:

Get.: 16-08-2022

Besluitnr.: 2022-Z3703

Schaal: 1 : 2500

Tek.nr.: 2022-Z3703-L

Blad: 09

Formaat: A1



Postbus 2207 Tel.: 068 - 68 90 100
6540 CC Roermond E: info@waterschaplimburg.nl

© Topografische Dienst Kadaster