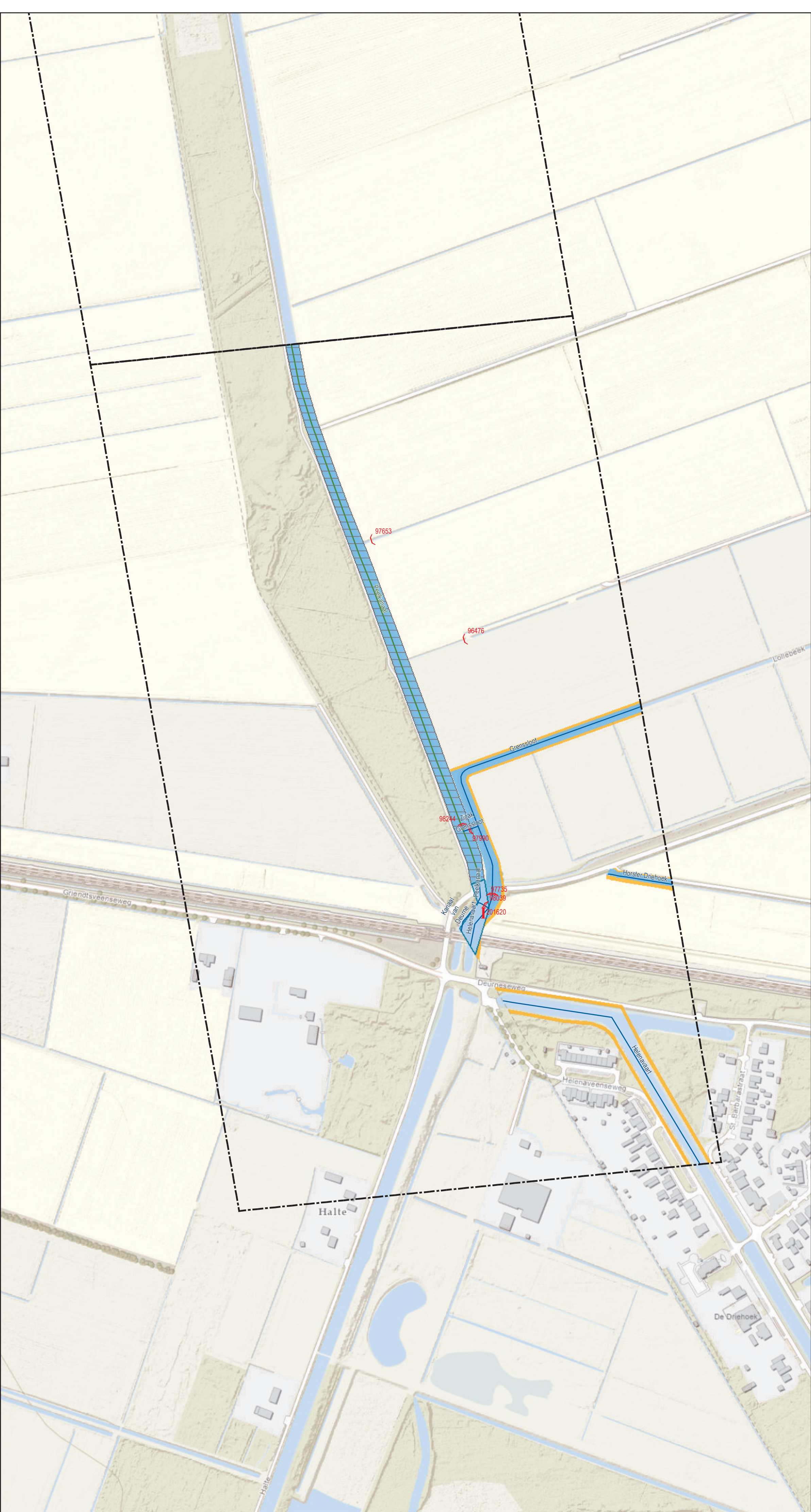


Bestaande legger.

Legenda

- stuw, vastgesteld
- boerenstuw, vastgesteld
- vaste dam, vastgesteld
- watergang primair, vastgesteld
- waterplas primair, vastgesteld
- kernzone, vastgesteld
- profiel van vrije ruimte (watersysteem), vastgesteld
- gebied met leggerwijziging

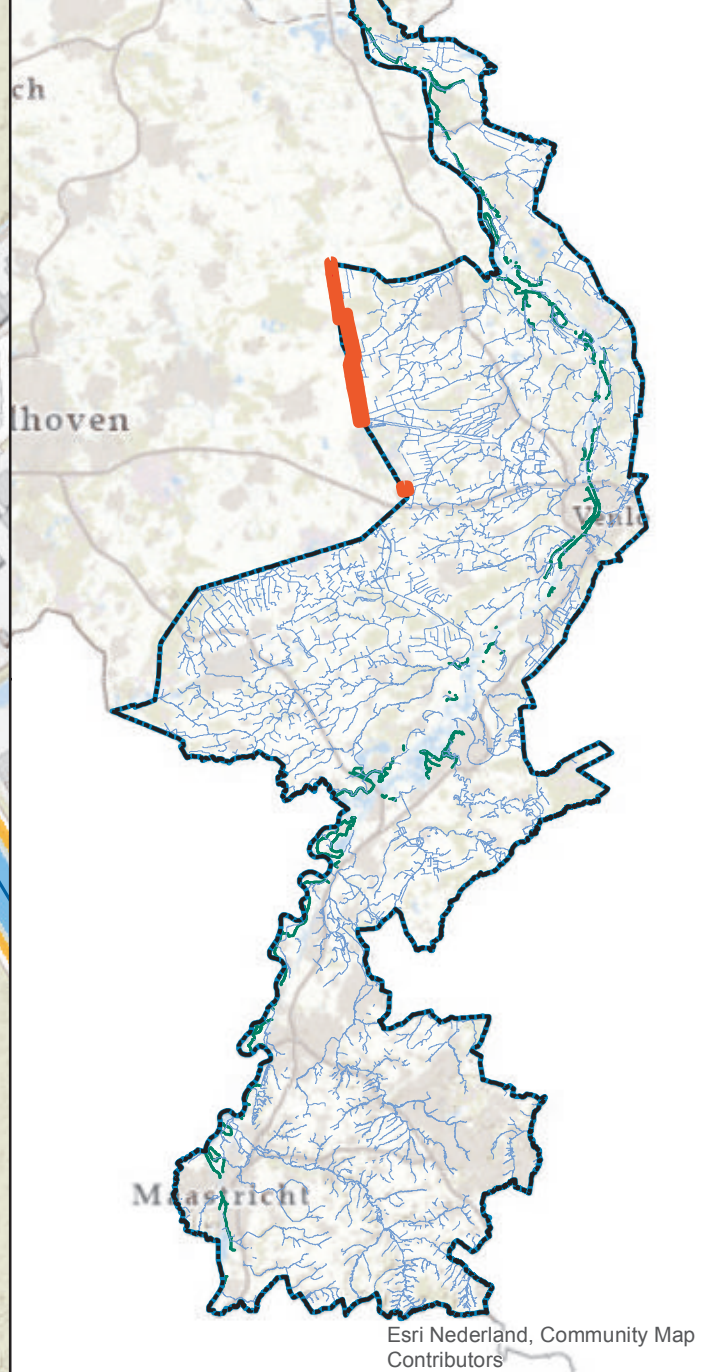


Leggerwijziging.

Legenda

- stuw, vastgesteld
- boerenstuw, vastgesteld
- vaste dam, vastgesteld
- watergang primair, vastgesteld
- watergang primair, nieuw
- waterplas primair, vastgesteld
- kernzone, vastgesteld
- kernzone, nieuw
- profiel van vrije ruimte (watersysteem), vastgesteld
- gebied met leggerwijziging

Overzichtskaartje (schaal 1:650.000)



Leggerwijziging.
Omschrijving leggerwijziging:
Peelkanalen

Datum vaststelling:
Get.: 16-08-2022
Besluitnr.: 2022-Z3703
Schaa: 1 : 3000
Tek.nr.: 2022-Z3703-L
Blad: 02
Formaat: A1



waterschap
 limburg
 met de omgeving, voor de omgeving
 Postbus 2207 Tel: 068 - 68 90 100
 6040 CC Roermond E: info@waterschaplimburg.nl
 © Topografische Dienst Kadaster