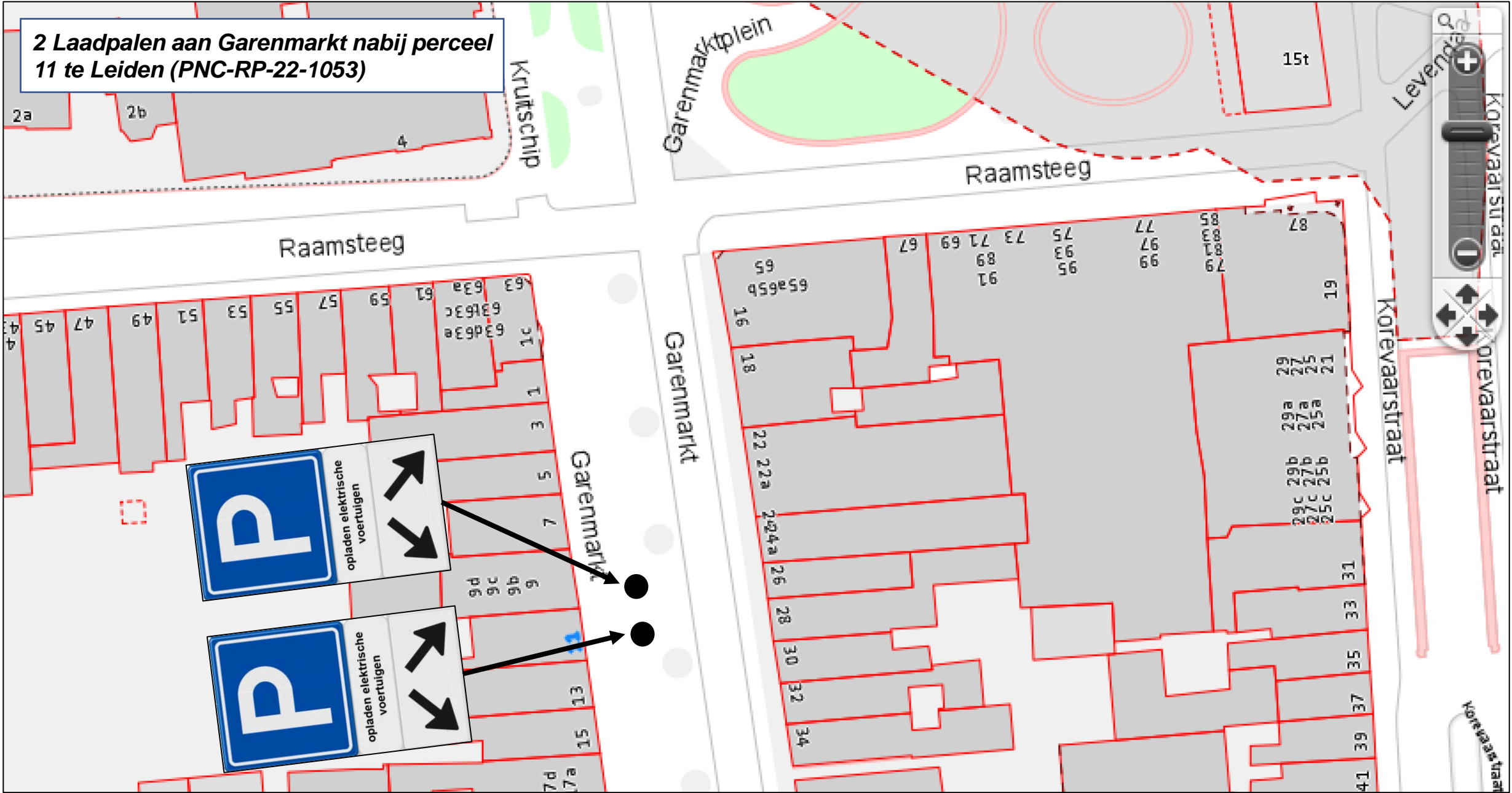


Bijlage 1: Overzichtslijst met locaties incl. kenmerken

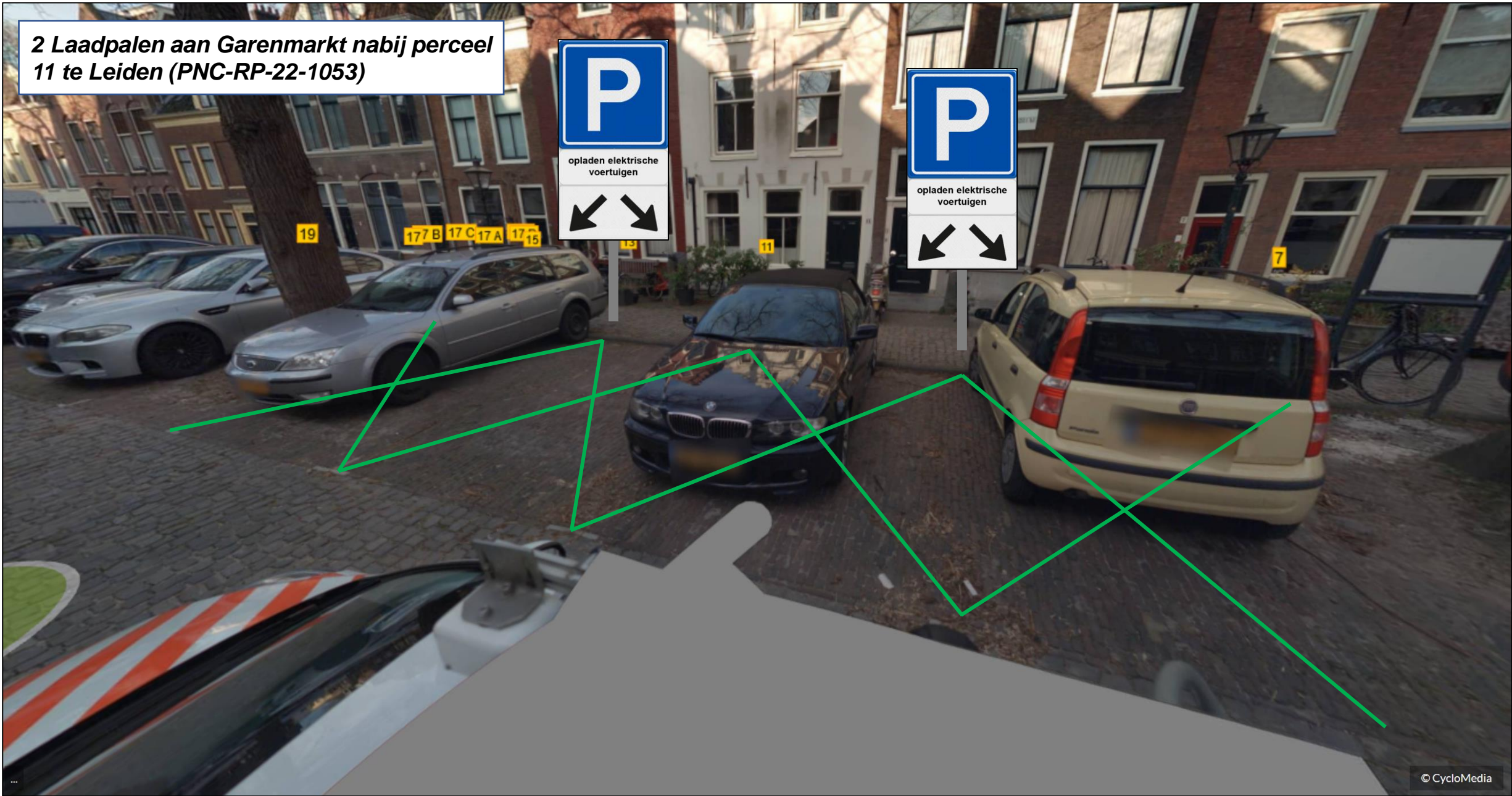
- 2 Laadpalen aan Garenmarkt nabij perceel 11 te Leiden (kenmerk: PNC-RP-22-1053) pp. 3-4
- 2 Laadpalen aan Kraaienhorst nabij kruising Ravenhorst te Leiden (kenmerk: RP-22486) pp. 5-6
- 2 Laadpalen aan Oltmansstraat nabij perceel 1 te Leiden (kenmerk: RP-22687) pp. 7-8
- 2 Laadpalen aan Lopsenstraat nabij perceel 17 te Leiden (kenmerk: PNC-RP-22-773) pp. 9-10
- 2 Laadpalen aan Frederik van Eedenlaan nabij kruising Willem Klooslaan te Leiden (kenmerk: PNC-RP-22-814) pp. 11-12
- 2 Laadpalen aan Emmy Andriessseplaats nabij perceel 164 te Leiden (kenmerk: PNC-RP-22-826) pp. 13-14
- 2 Laadpalen aan Diamantlaan nabij kruising Smaragdlaan te Leiden (kenmerken: OPC-RP-22-693 en CC-113) pp. 15-17
- 2 Laadpalen aan Prins Clausweg nabij perceel 307 te Leiden (kenmerk: PNC-RP-22-1086) pp. 18-19

Bijlage 2: Bebordingstekeningen diverse voorgestelde locaties laadpalen te Leiden

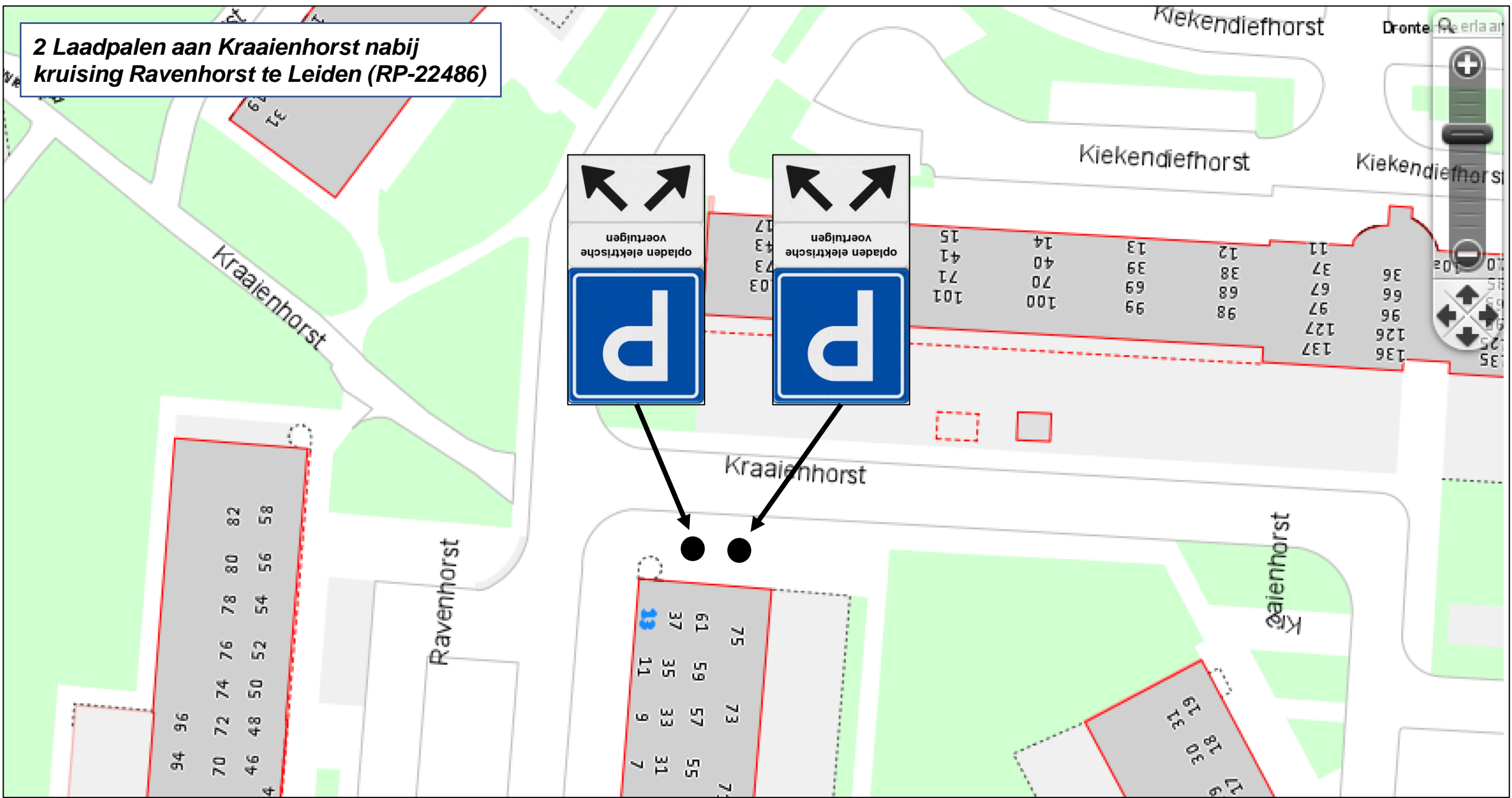
2 Laadpalen aan Garenmarkt nabij perceel 11 te Leiden (PNC-RP-22-1053)



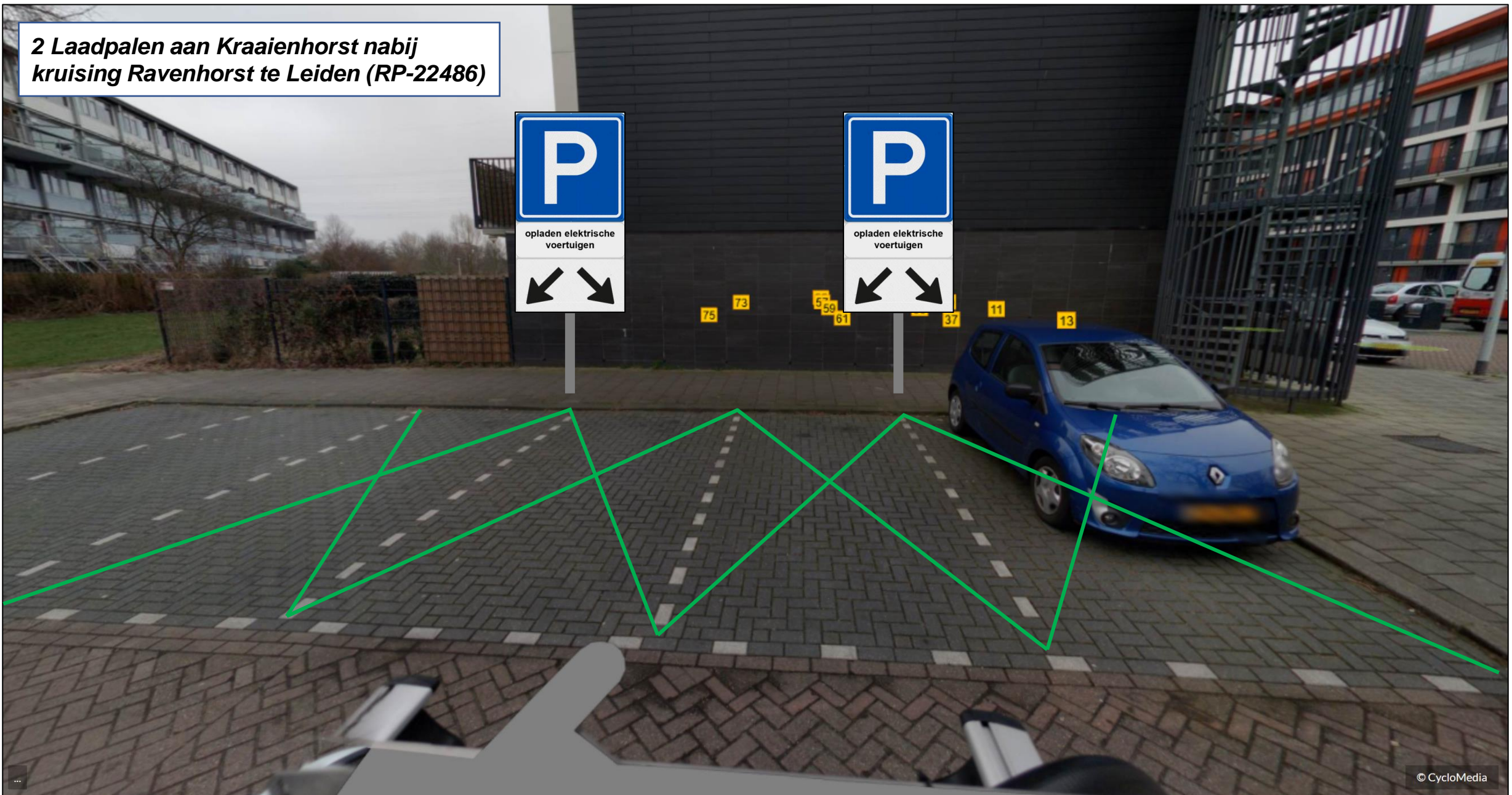
2 Laadpalen aan Garenmarkt nabij perceel 11 te Leiden (PNC-RP-22-1053)



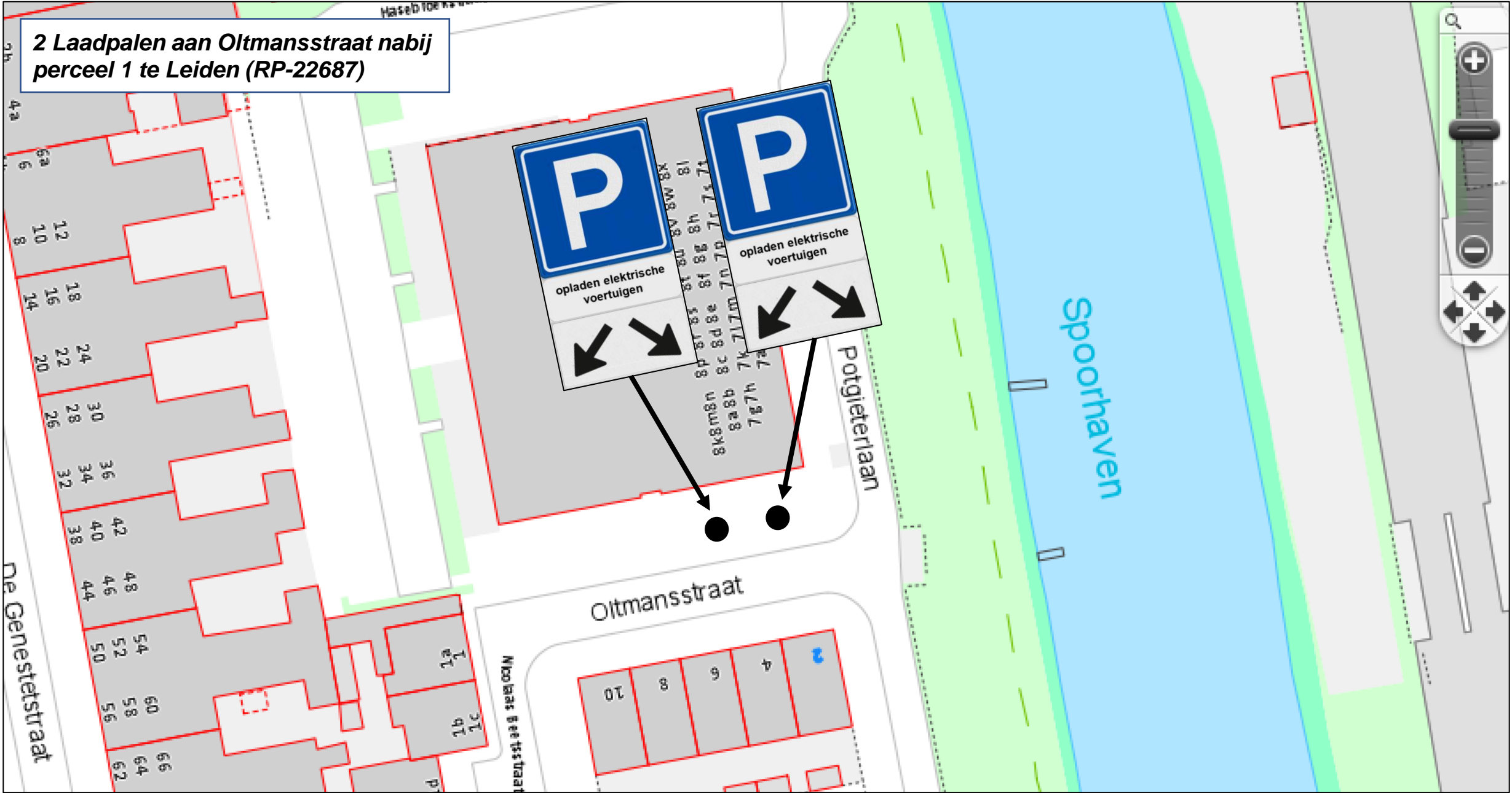
2 Laadpalen aan Kraaienhorst nabij kruising Ravenhorst te Leiden (RP-22486)



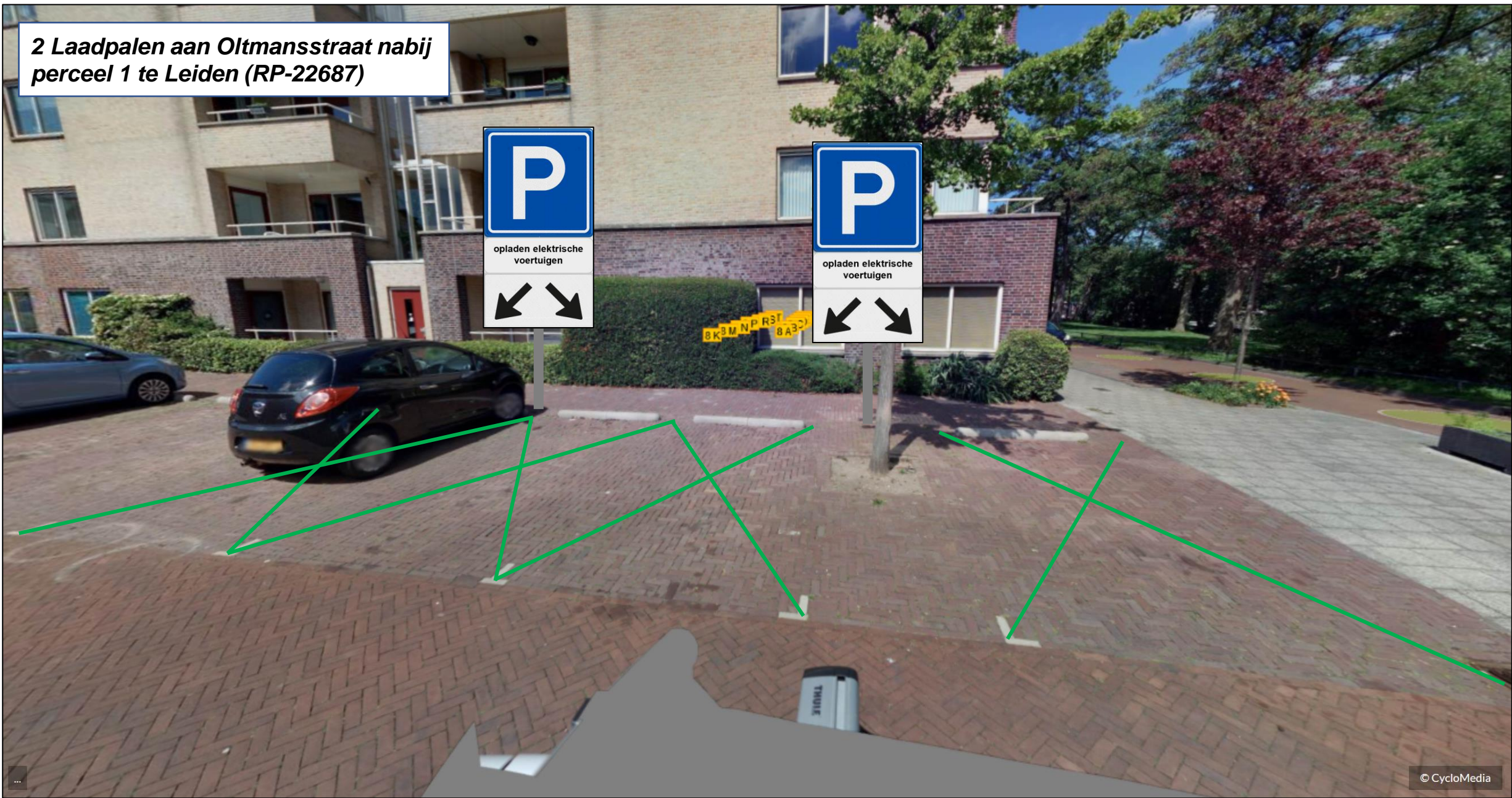
2 Laadpalen aan Kraaijenhorst nabij kruising Ravenhorst te Leiden (RP-22486)



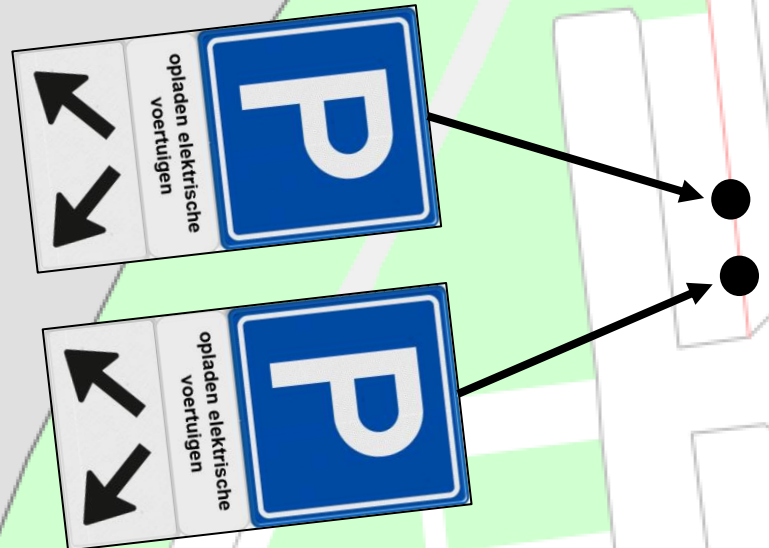
2 Laadpalen aan Oltmansstraat nabij perceel 1 te Leiden (RP-22687)



2 Laadpalen aan Oltmansstraat nabij perceel 1 te Leiden (RP-22687)



2 Laadpalen aan Lopsenstraat nabij
perceel 17 te Leiden (PNC-RP-22-773)



Lopsenstraat

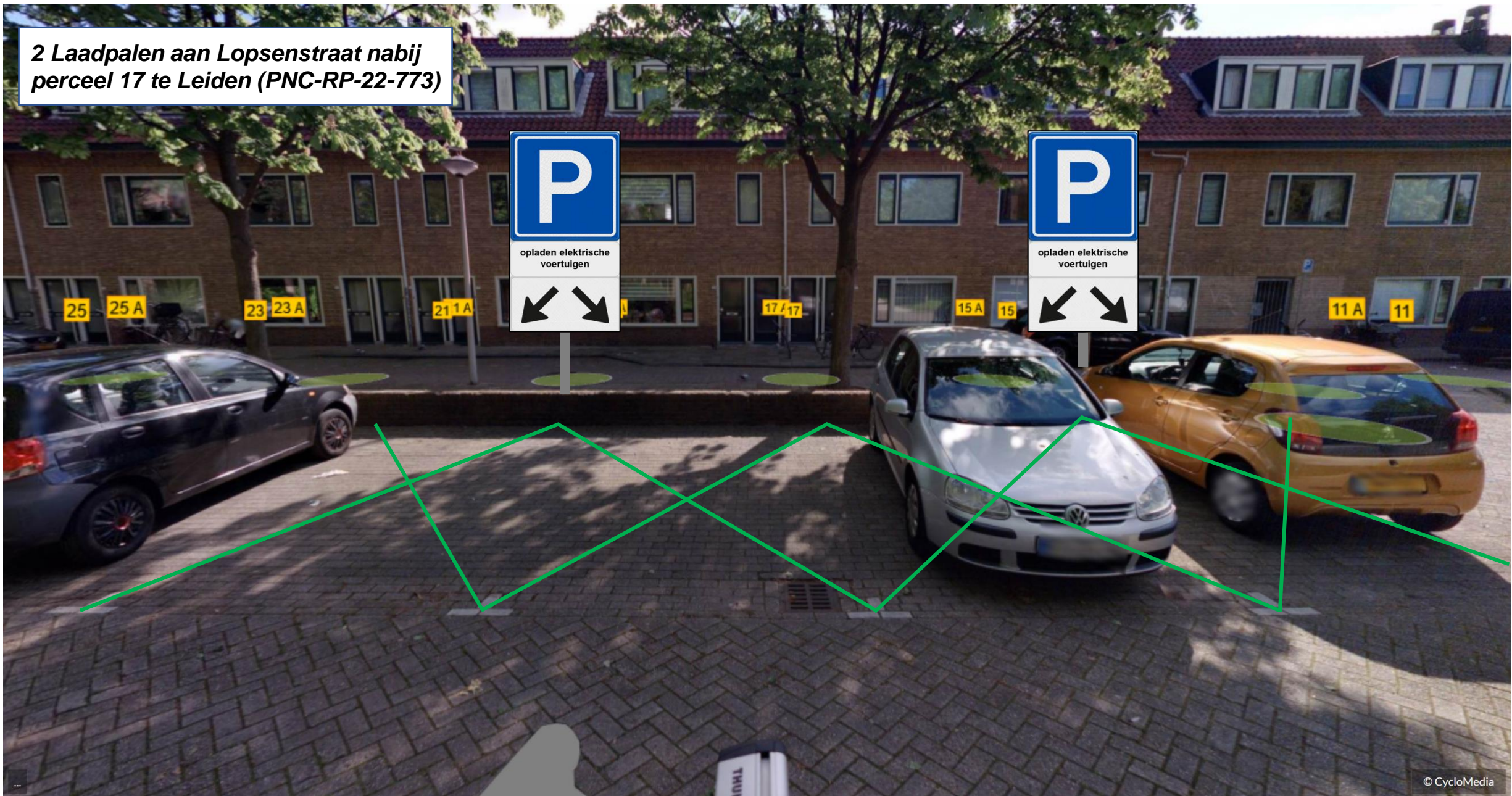
Transvaalhof 20
2312ZH

Transvaalhof

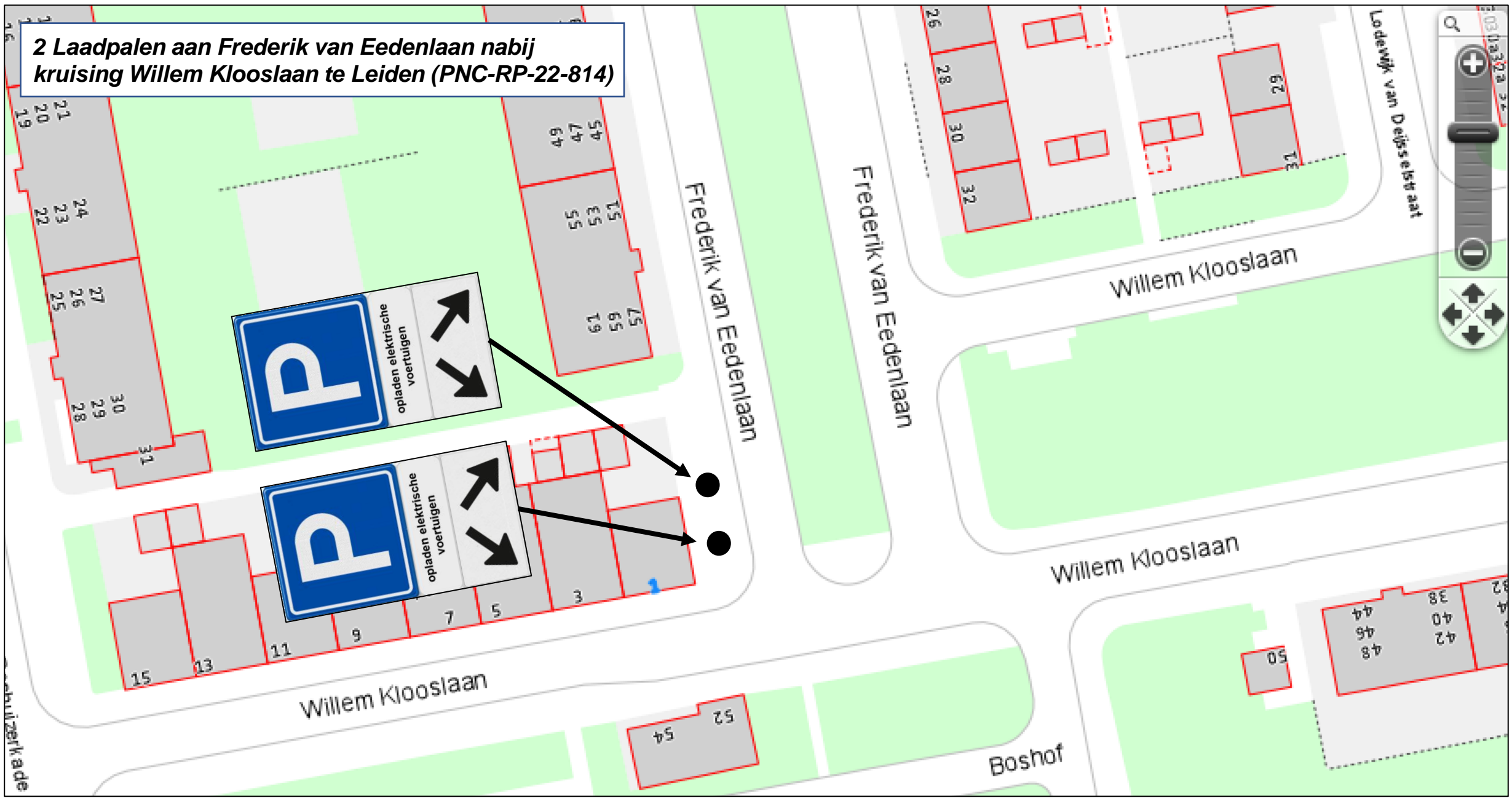
Transvaalhof 1

Joubertstraat

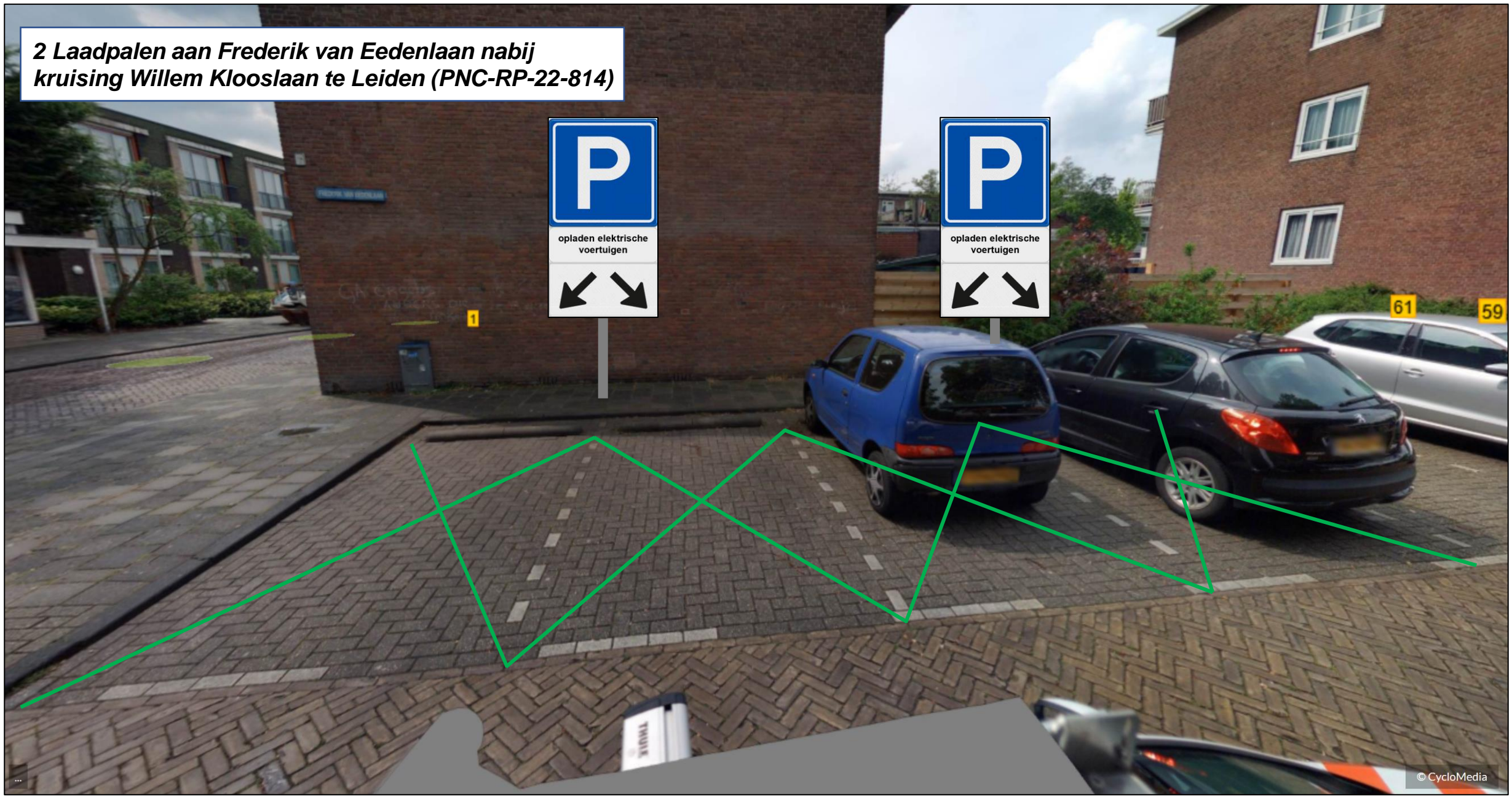
2 Laadpalen aan Lopsenstraat nabij perceel 17 te Leiden (PNC-RP-22-773)



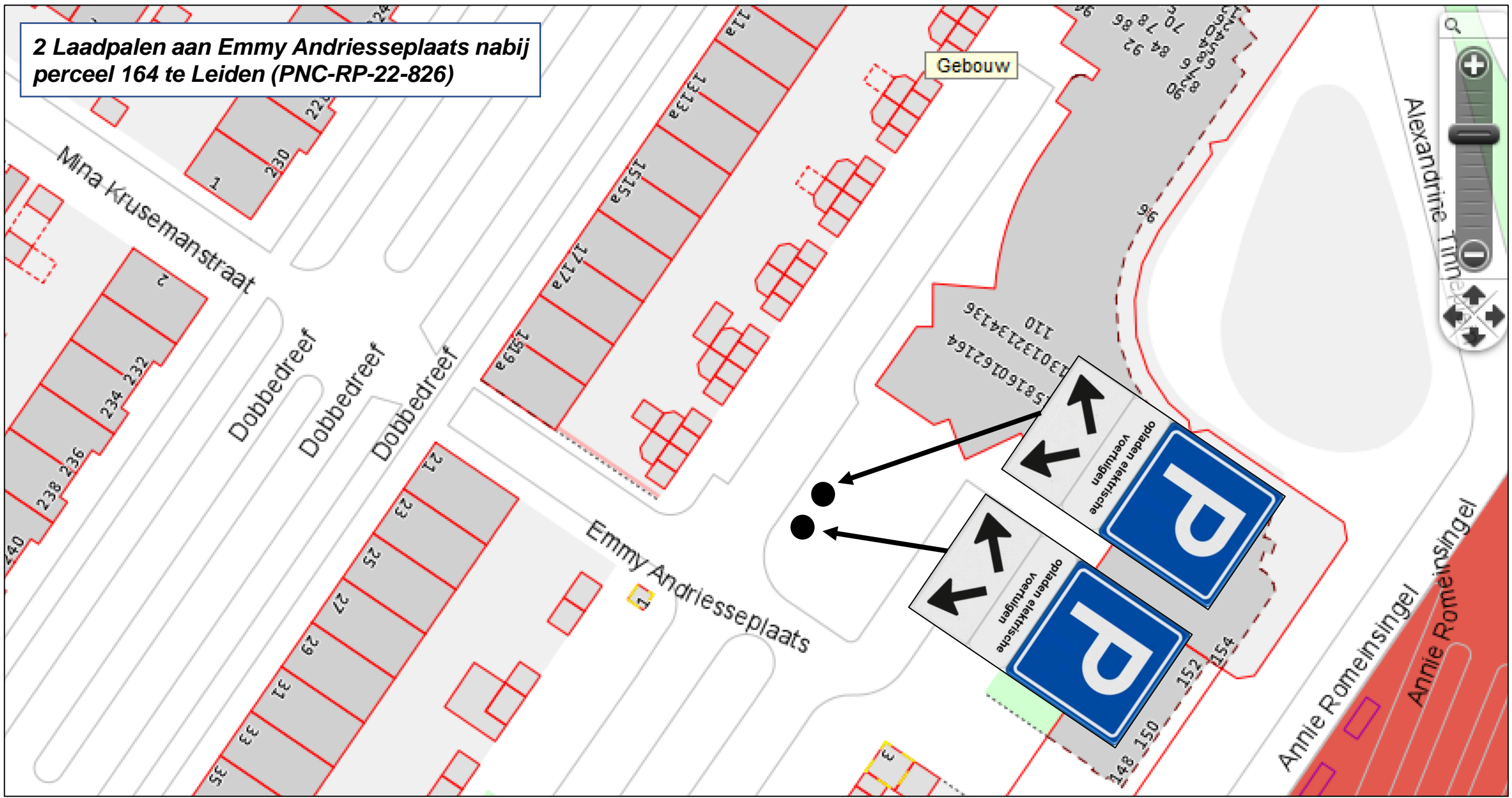
2 Laadpalen aan Frederik van Eedenlaan nabij kruising Willem Klooslaan te Leiden (PNC-RP-22-814)



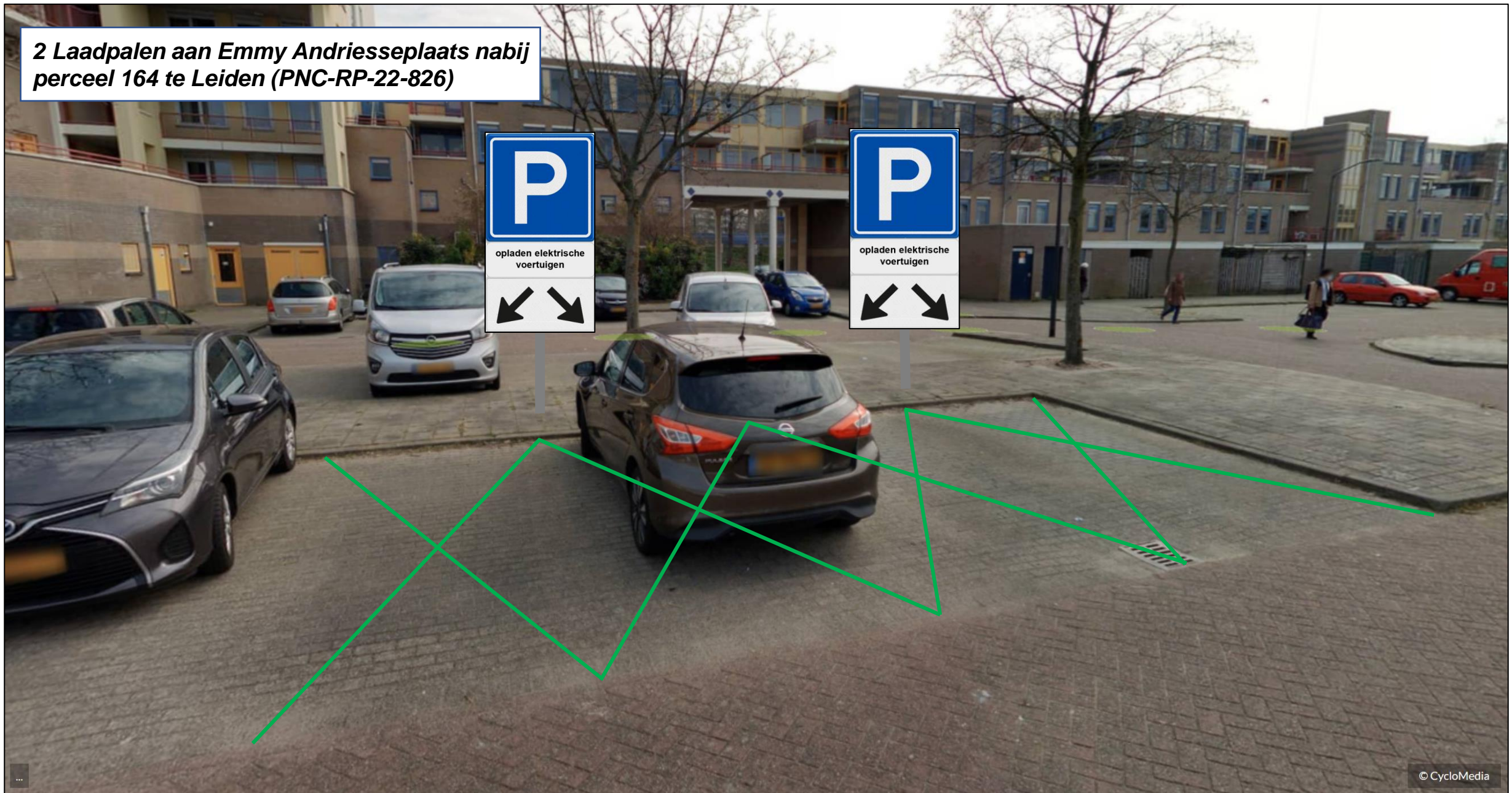
2 Laadpalen aan Frederik van Eedenlaan nabij kruising Willem Klooslaan te Leiden (PNC-RP-22-814)



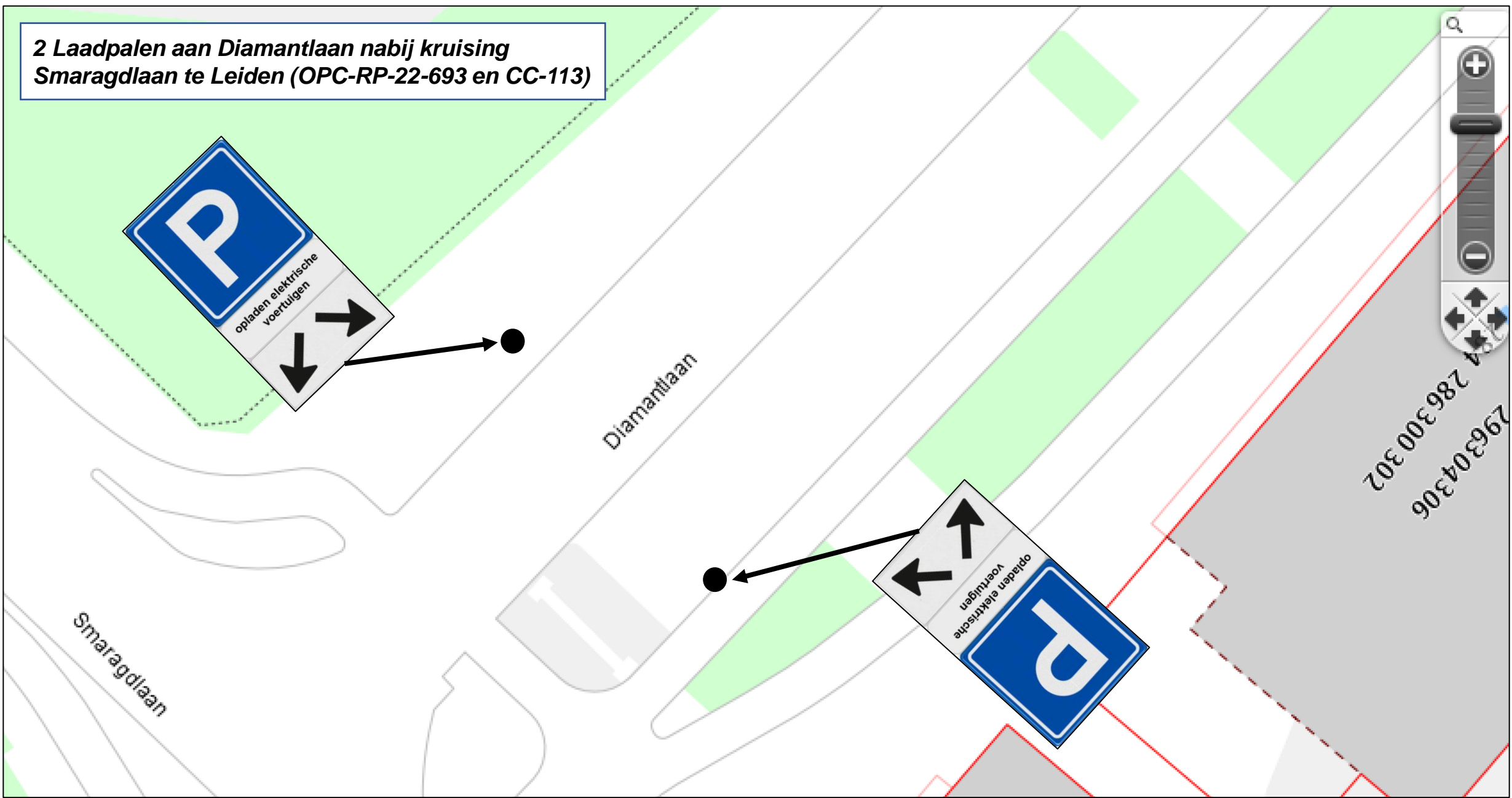
2 Laadpalen aan Emmy Andriesseplaats nabij perceel 164 te Leiden (PNC-RP-22-826)



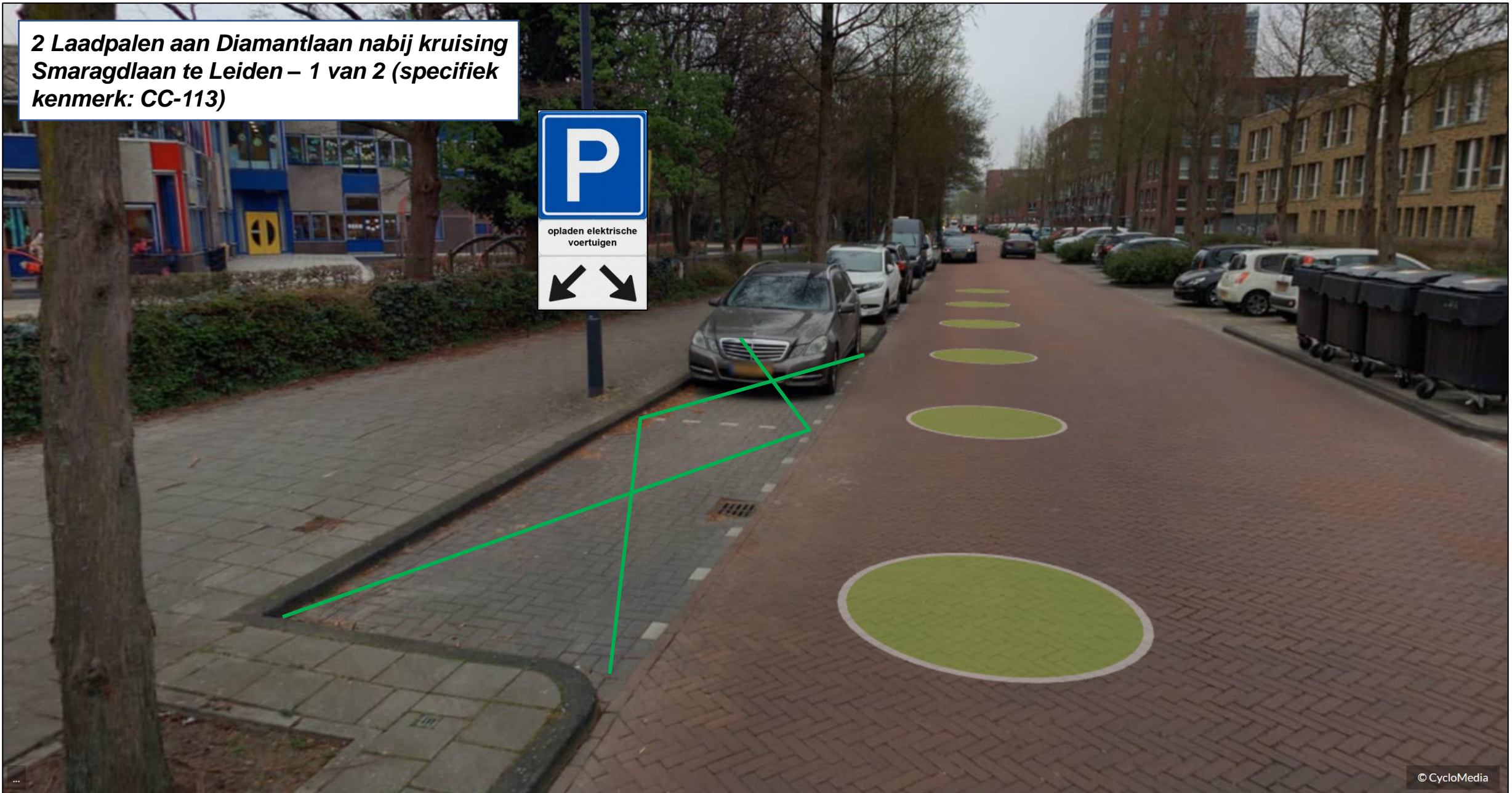
2 Laadpalen aan Emmy Andriesseplaats nabij perceel 164 te Leiden (PNC-RP-22-826)



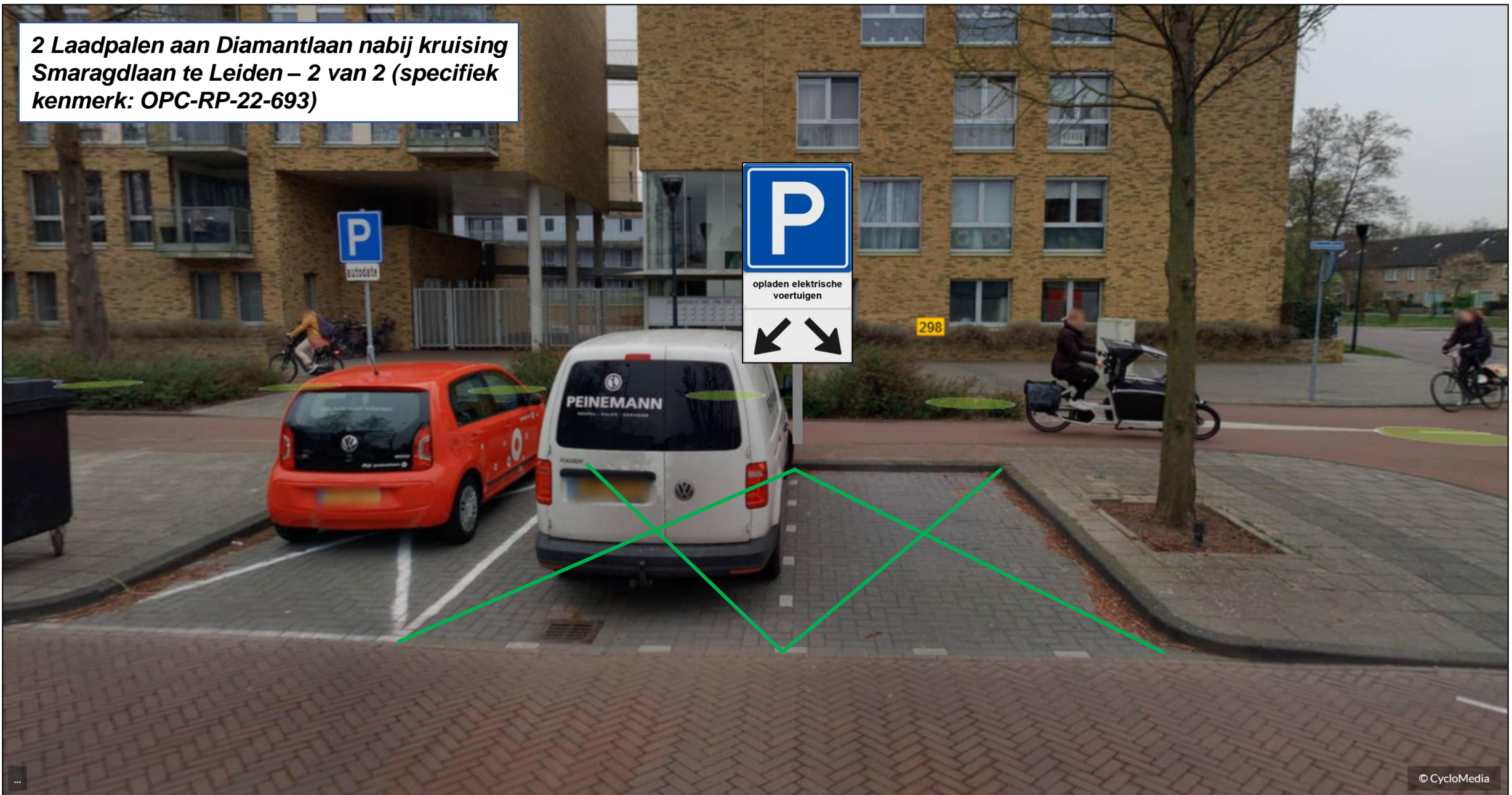
**2 Laadpalen aan Diamantlaan nabij kruising
Smaragdlaan te Leiden (OPC-RP-22-693 en CC-113)**



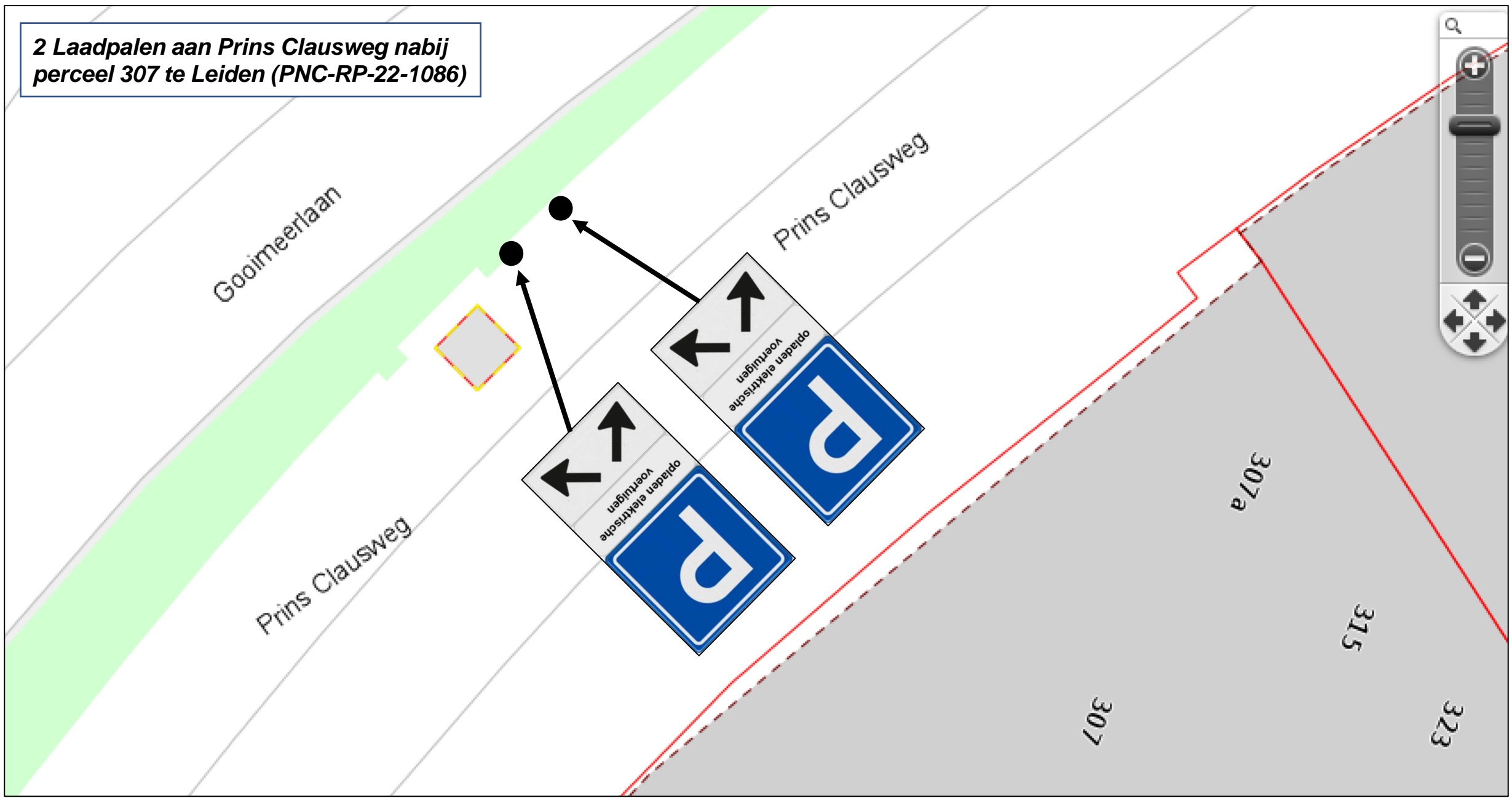
**2 Laadpalen aan Diamantlaan nabij kruising
Smaragdlaan te Leiden – 1 van 2 (specifiek
kenmerk: CC-113)**



**2 Laadpalen aan Diamantlaan nabij kruising
Smaragdlaan te Leiden – 2 van 2 (specifiek
kenmerk: OPC-RP-22-693)**



2 Laadpalen aan Prins Clausweg nabij
perceel 307 te Leiden (PNC-RP-22-1086)



**2 Laadpalen aan Prins Clausweg nabij
perceel 307 te Leiden (PNC-RP-22-1086)**

