

## Projectberekening

Dit document geeft een overzicht van de invoer en rekenresultaten van een Projectberekening met AERIUS Calculator. De berekening is uitgevoerd binnen stikstofgevoelige Natura 2000-gebieden, op rekenpunten die overlappen met habitattypen en/of leefgebieden die aangewezen zijn in het kader van de Wet natuurbescherming, gekoppeld aan een aangewezen soort, of nog onbekend maar mogelijk wel relevant, en waar tevens sprake is van een overbelaste of bijna overbelaste situatie voor stikstof.



- Overzicht
- Samenvatting situaties
- Resultaten
- Detailgegevens per emissiebron

*Meer toelichting over deze PDF kunt u vinden in een bijbehorende leeswijzer. Deze leeswijzer en overige documentatie is te raadplegen via:  
[www.aerius.nl/handleidingen-en-leeswijzers](http://www.aerius.nl/handleidingen-en-leeswijzers)*



## Contactgegevens

Rechtspersoon Gemeente Amsterdam  
Inrichtingslocatie Amstel 1,  
1011 PN Amsterdam

## Activiteit

Omschrijving OVT ZuidasDok  
Toelichting Gebruiksfase OVT ZuidasDok

## Berekening

AERIUS kenmerk Ru2HDFvhxtqE  
Datum berekening 12 mei 2022, 10:03  
Rekenconfiguratie Wnb-rekengrid

## Totale emissie

| Gebruiksfase - Beogd | Rekenjaar | Emissie NH3 | Emissie NOx |
|----------------------|-----------|-------------|-------------|
|                      | 2029      | 1,0 kg/j    | 35,1 kg/j   |


## Resultaten

| Gebruiksfase - Beogd                  | Hoogste depositie | Hexagon | Gebied |
|---------------------------------------|-------------------|---------|--------|
|                                       | -                 |         |        |
| Gekarteerd oppervlak met toename (ha) | 0,00 ha           |         |        |
| Gekarteerd oppervlak met afname (ha)  | 0,00 ha           |         |        |
| Grootste toename van depositie        | 0,00 mol/ha/j     |         |        |
| Grootste afname van depositie         | 0,00 mol/ha/j     |         |        |



## Gebruiksphase (Beoogd), rekenjaar 2029

### Emissiebronnen

 Verkeersnetwerk

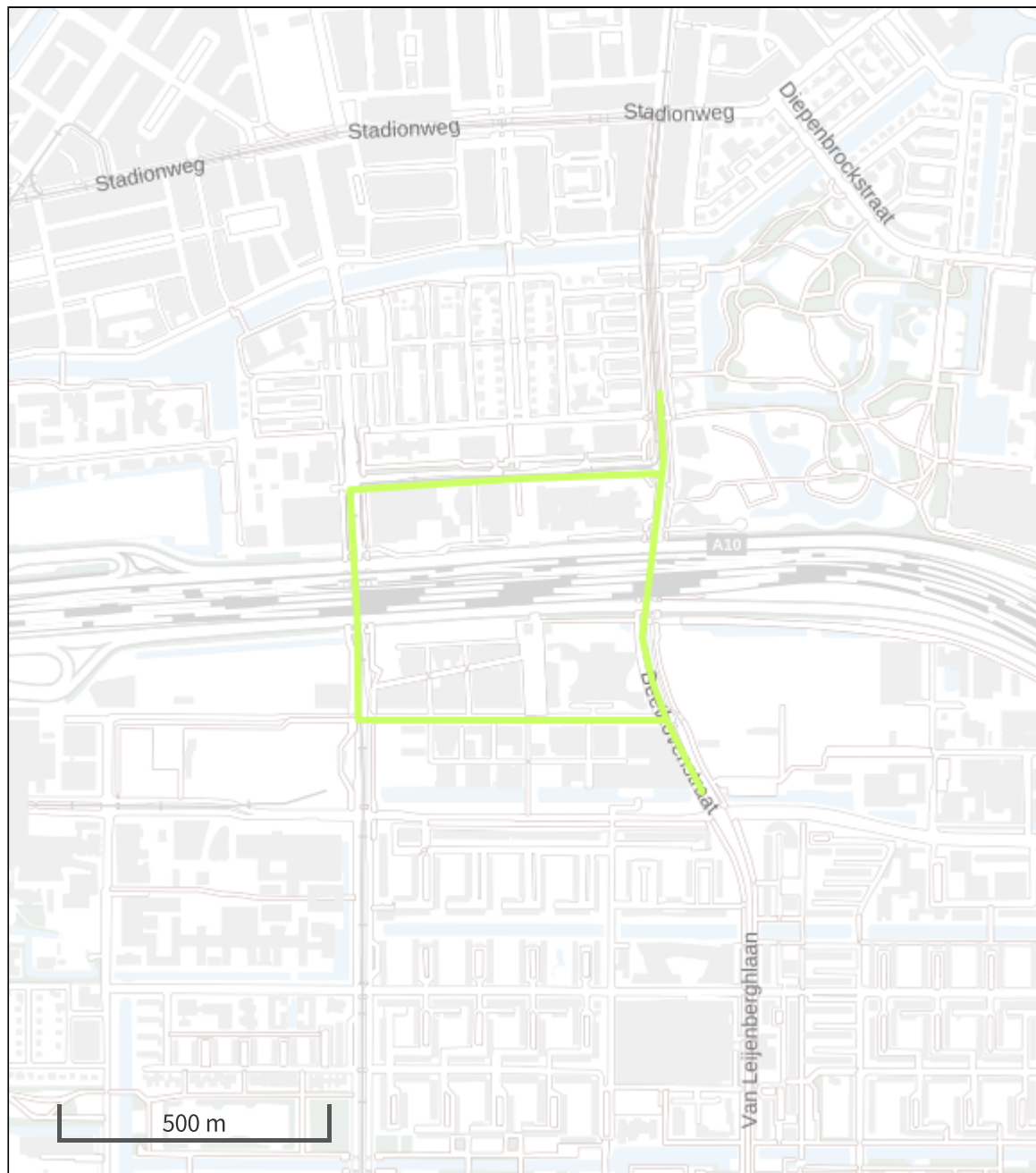
### Emissie NH3

1,0 kg/j

### Emissie NOx

35,1 kg/j

Hoogste af- en toename op (bijna) overbelaste stikstofgevoelige Natura 2000 gebieden.



- Habitatrictlijn
- Vogelrichtlijn
- Vogelrichtlijn, Habitatrictlijn
- Niet bepaald
- 📍 Grootste afname van depositie
- 📍 Grootste toename van depositie
- 📍 Hoogste totale depositie

De bronnen op de kaart horen bij de Beoogde situatie.



**Resultaten stikstofgevoelige Natura 2000 gebieden situatie "Gebruiksfase"  
(Beoogd) incl. saldering e/o referentie**

|        | Berekend (ha gekarteerd) | Hoogste totale depositie (mol/ha/jr) | Met toename (ha gekarteerd) | Grootste toename (mol/ha/jr) | Met afname (ha gekarteerd) | Grootste afname (mol/ha/jr) |
|--------|--------------------------|--------------------------------------|-----------------------------|------------------------------|----------------------------|-----------------------------|
| Totaal | 0,00                     | 0,00                                 | 0,00                        | 0,00                         | 0,00                       | 0,00                        |



## Disclaimer

Hoewel verstrekte gegevens kunnen dienen ter onderbouwing van een vergunningaanvraag, kunnen er geen rechten aan worden ontleend. De eigenaar van AERIUS aanvaardt geen aansprakelijkheid voor de inhoud van de door de gebruiker aangeboden informatie. Bovenstaande gegevens zijn enkel bruikbaar tot er een nieuwe versie van AERIUS beschikbaar is. AERIUS is een geregistreerd handelsmerk in Europa. Alle rechten die niet expliciet worden verleend, zijn voorbehouden.

## Rekenbasis

Deze berekening is tot stand gekomen op basis van:

|                 |                              |
|-----------------|------------------------------|
| AERIUS versie   | 2021.0.5_20220328_855771c674 |
| Database versie | 2021.0.5_855771c674          |

Voor meer informatie over de gebruikte methodiek en data zie:  
<https://www.aerius.nl/>