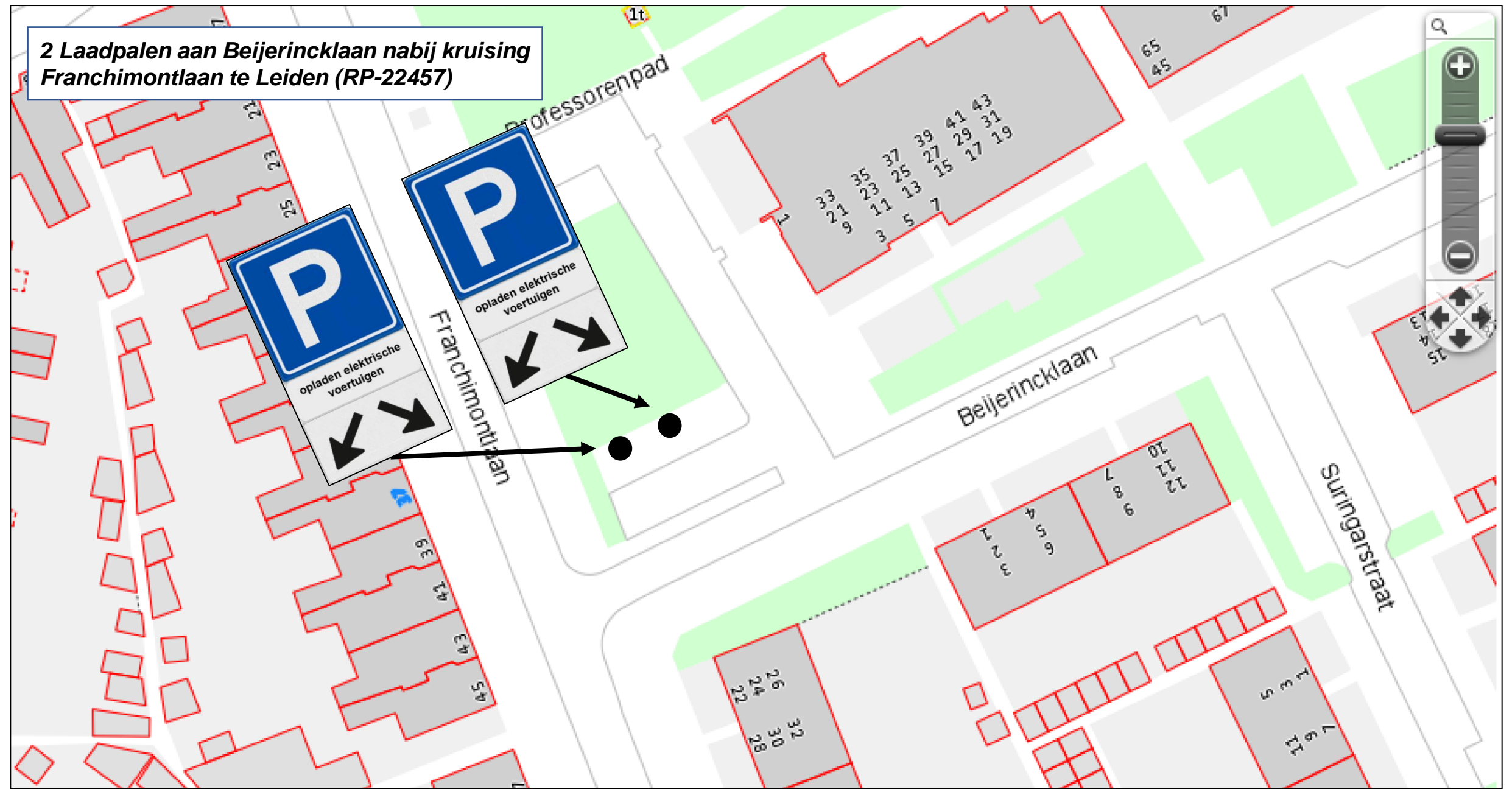


Bijlage 1: Overzichtslijst met locaties incl. kenmerken

- 2 Laadpalen aan Beijerincklaan nabij kruising Franchimontlaan te Leiden (kenmerk: RP-22457) pp. 3-4
- 2 Laadpalen aan Sara de Bronovoplein nabij kruising Mary Zeldenrustweg te Leiden (kenmerk: RP-22459) pp. 5-6
- 2 Laadpalen aan Looiersplein voor perceel 2 te Leiden (kenmerk: RP-22537) pp. 7-8
- 2 Laadpalen aan Cruquiuslaan nabij perceel 55 te Leiden (kenmerk: RP-22651) pp. 9-10
- 2 Laadpalen aan Drie Octoberstraat voor perceel 2a te Leiden (kenmerk: RP-22409) pp. 11-12
- 2 Laadpalen aan Rijn en Schiekade t.o. perceel 94a/94b te Leiden (kenmerk: RP-22610) pp. 13-14
- 2 Laadpalen aan Obrechtstraat nabij perceel 20 te Leiden (kenmerk: PNC-RP-22-715) pp. 15-16
- 2 Laadpalen aan Julius Caesarlaan nabij perceel 126 te Leiden (kenmerk: PNC-RP-22-737) pp. 17-18
- 2 Laadpalen aan Mahlerstraat nabij perceel 122 te Leiden (kenmerk: PNC-RP-22-810) pp. 19-20
- 2 Laadpalen aan Kwikstaarhoek nabij perceel 11 te Leiden (kenmerk: PNC-RP-22-1533) pp. 21-22
- 2 Laadpalen aan Rooseveltstraat nabij perceel 17a te Leiden (kenmerk: PNC-RP-22-882) pp. 23-24

Bijlage 2: Bebordingstekeningen diverse voorgestelde locaties laadpalen te Leiden

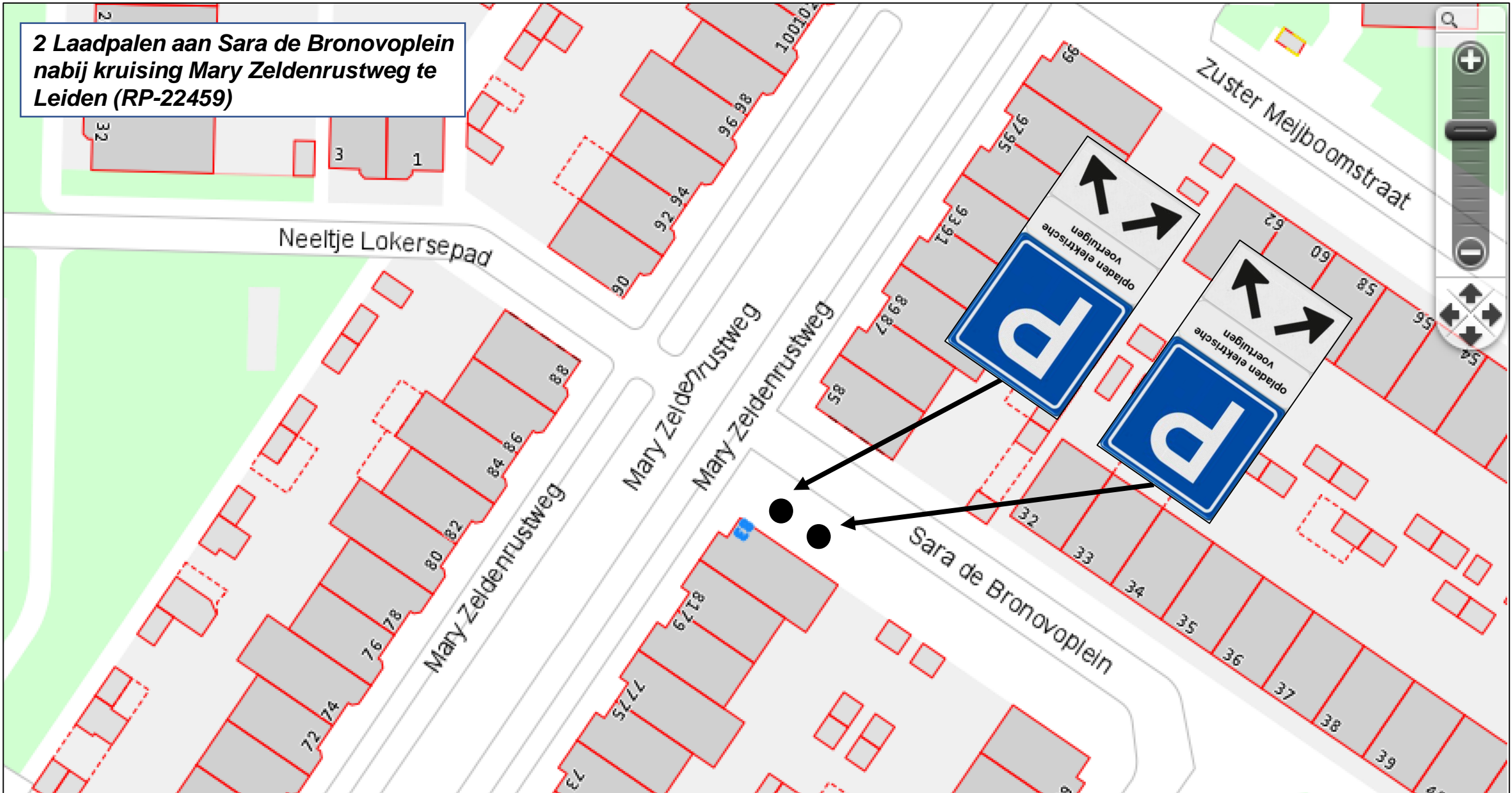
2 Laadpalen aan Beijerincklaan nabij kruising Franchimontlaan te Leiden (RP-22457)



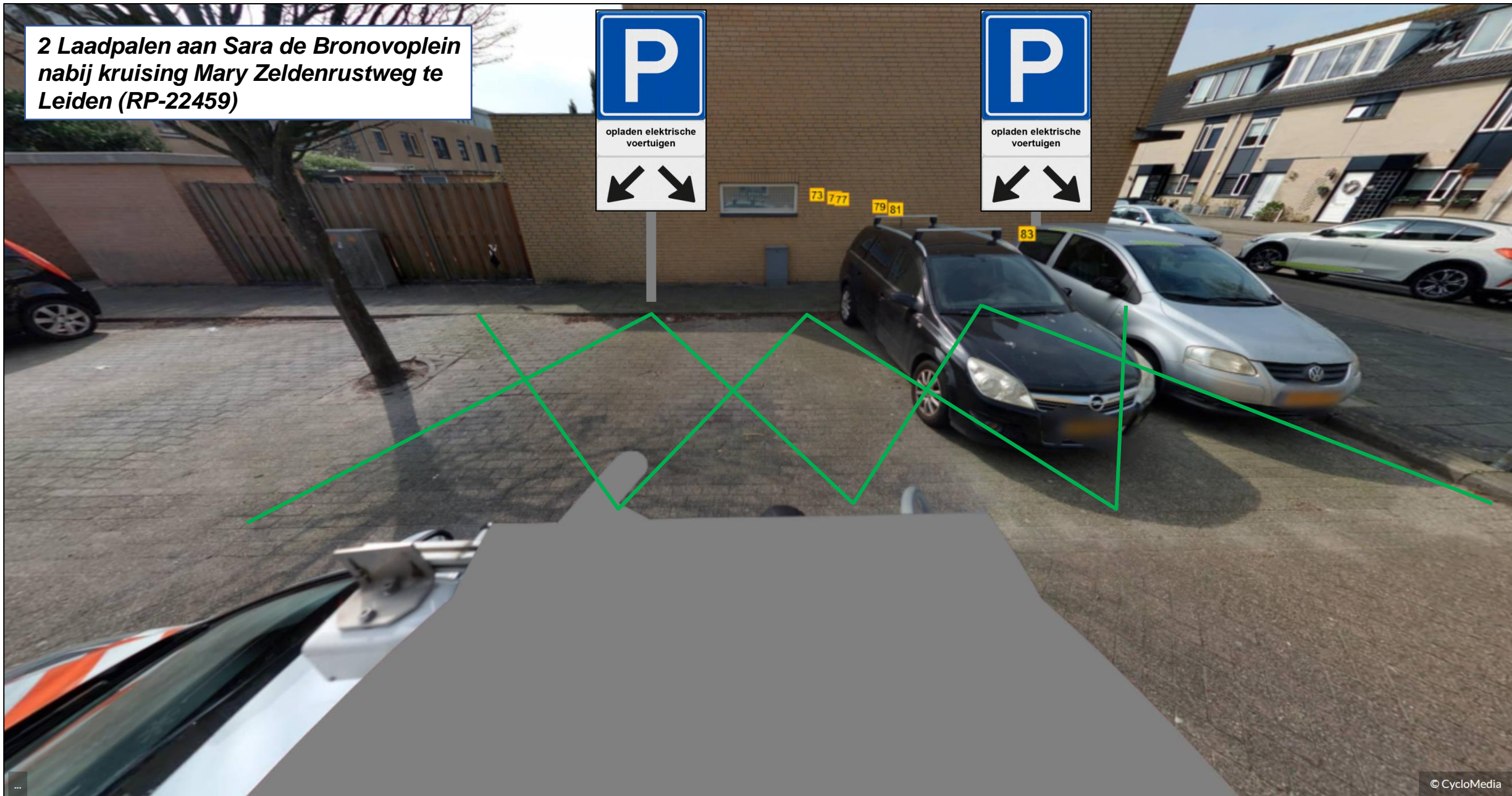
2 Laadpalen aan Beijerincklaan nabij kruising Franchimontlaan te Leiden (RP-22457)



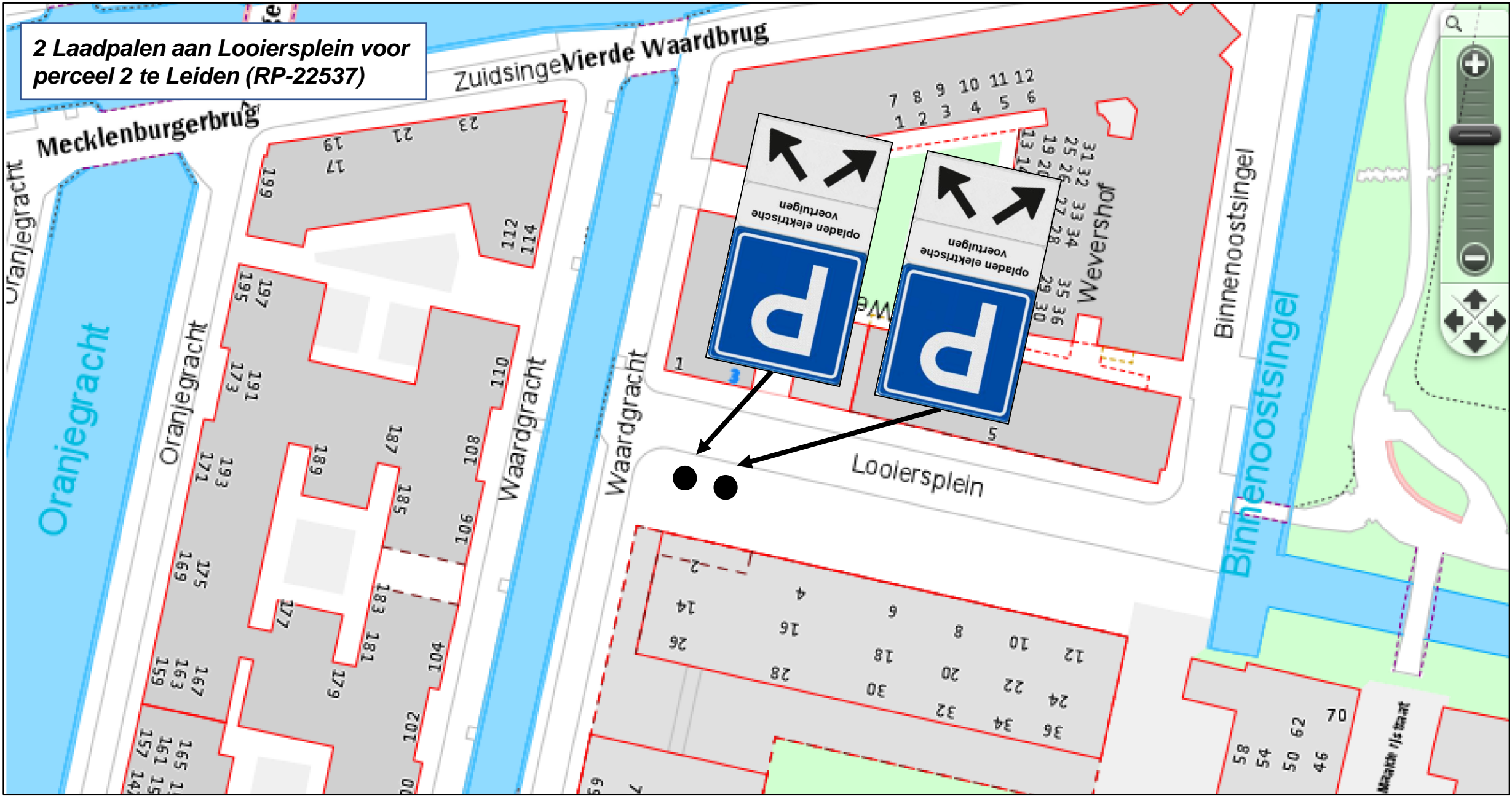
2 Laadpalen aan Sara de Bronovoplein nabij kruising Mary Zeldenrustweg te Leiden (RP-22459)



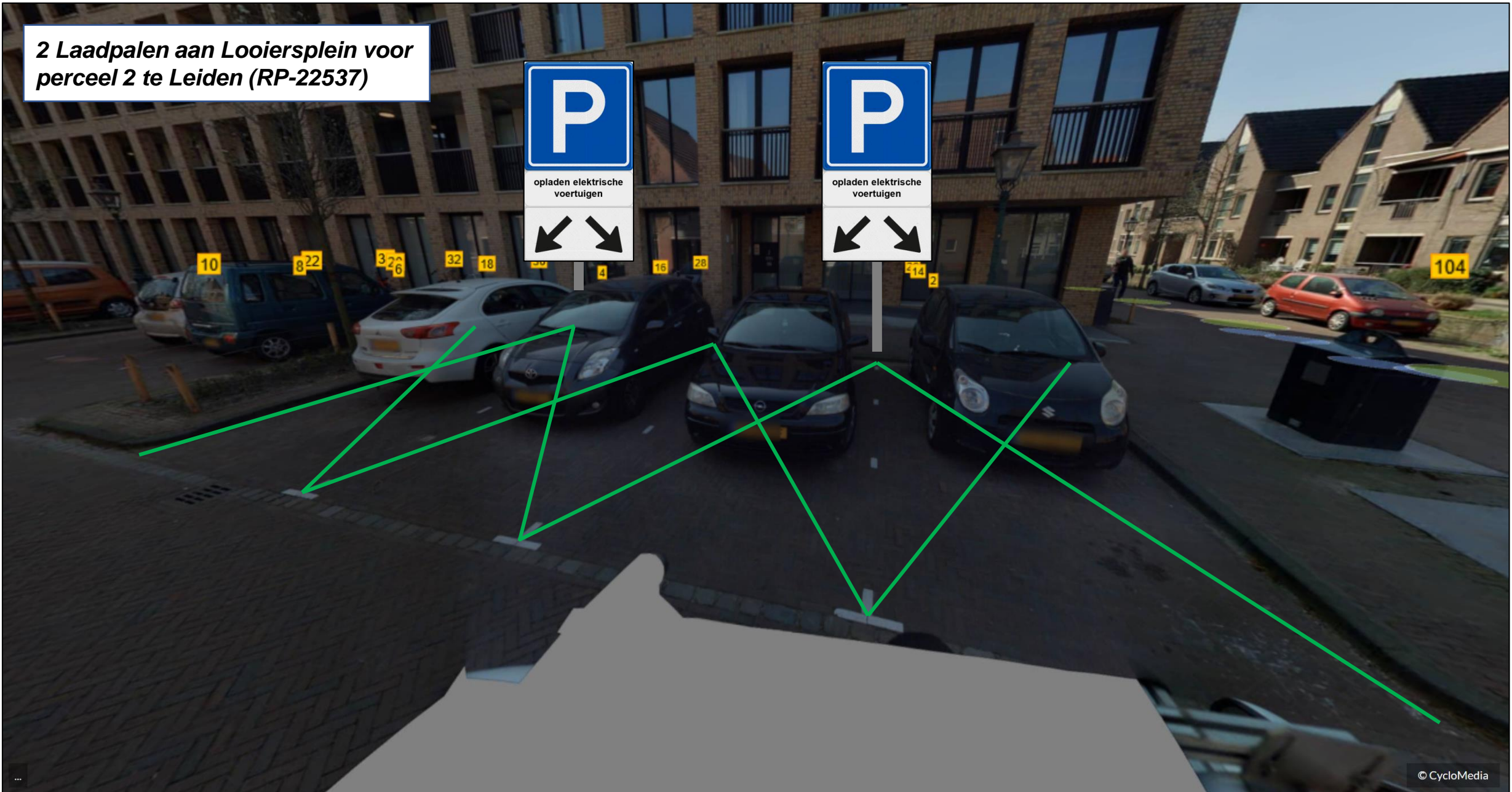
**2 Laadpalen aan Sara de Bronovoplein
nabij kruising Mary Zeldenrustweg te
Leiden (RP-22459)**



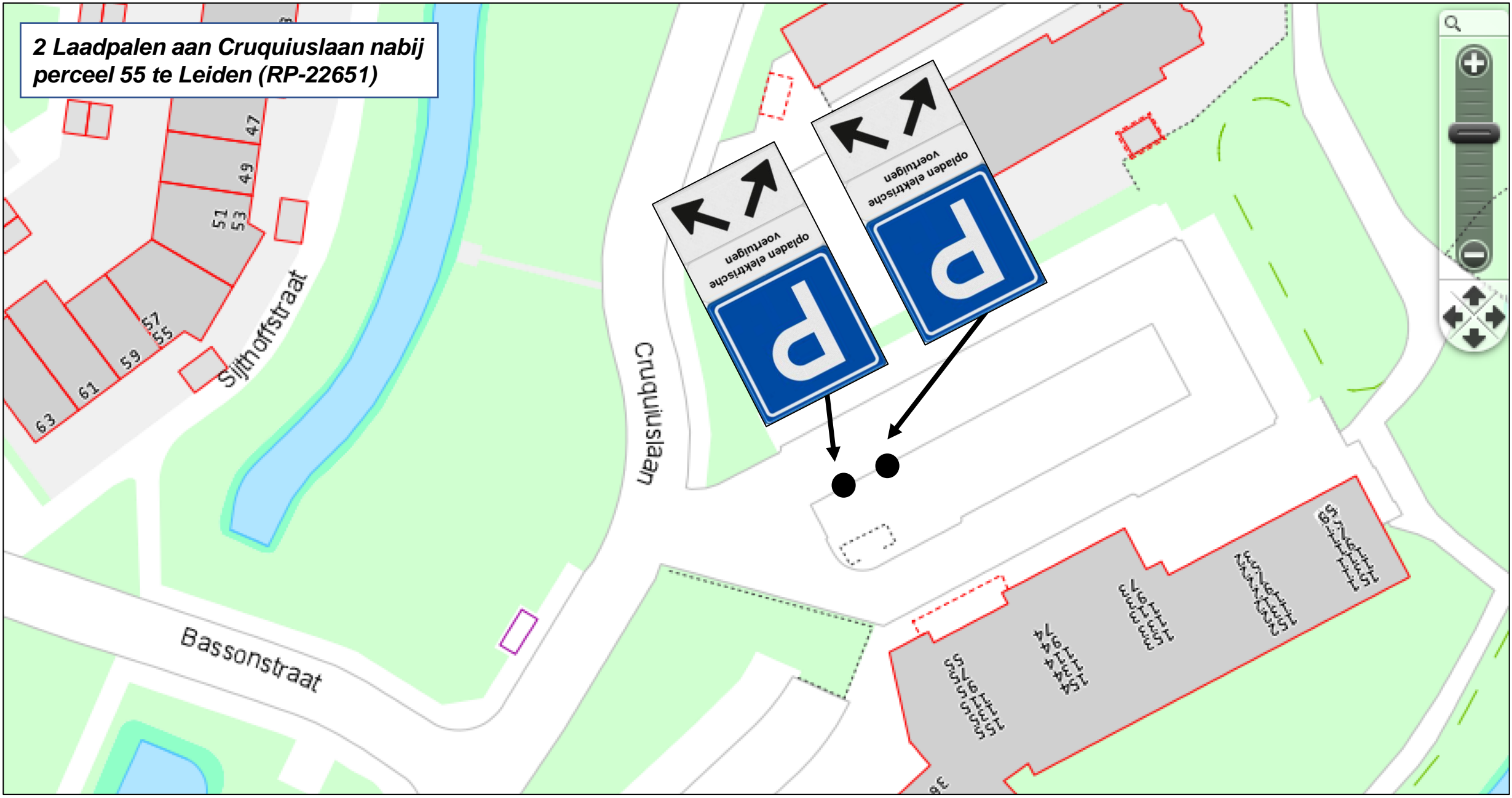
2 Laadpalen aan Looiersplein voor perceel 2 te Leiden (RP-22537)



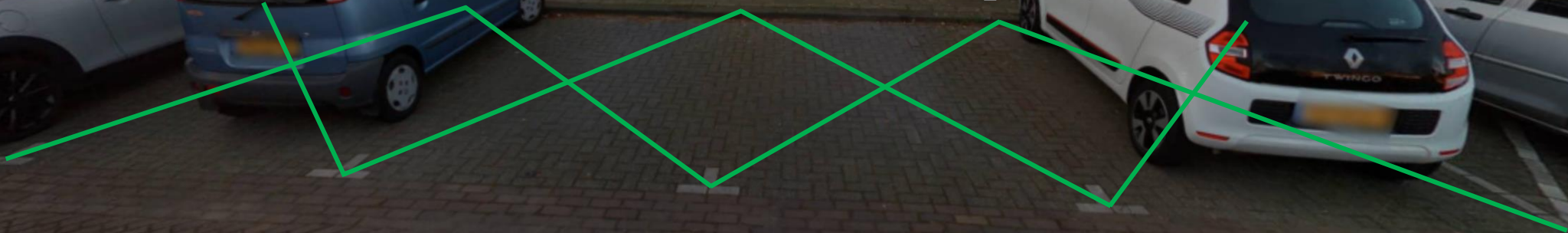
2 Laadpalen aan Looiersplein voor perceel 2 te Leiden (RP-22537)



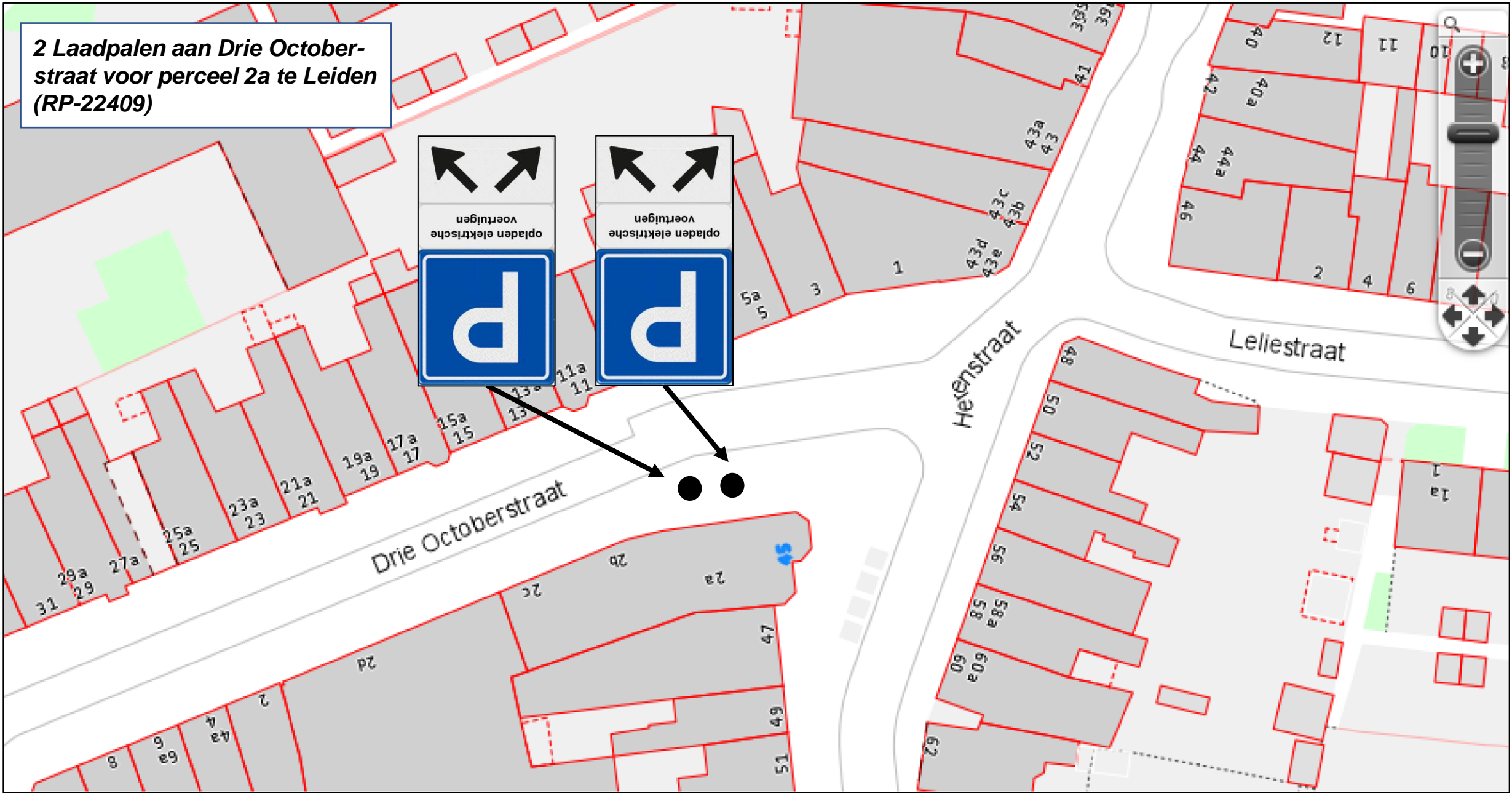
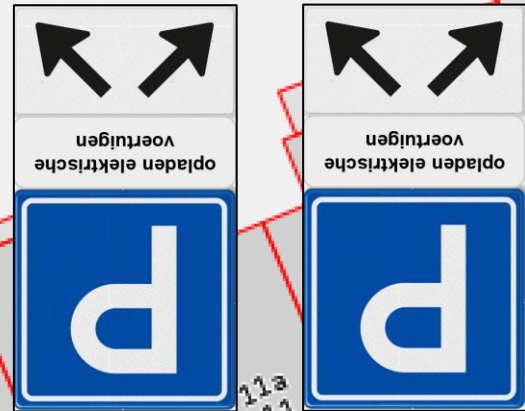
**2 Laadpalen aan Cruquiuslaan nabij
perceel 55 te Leiden (RP-22651)**



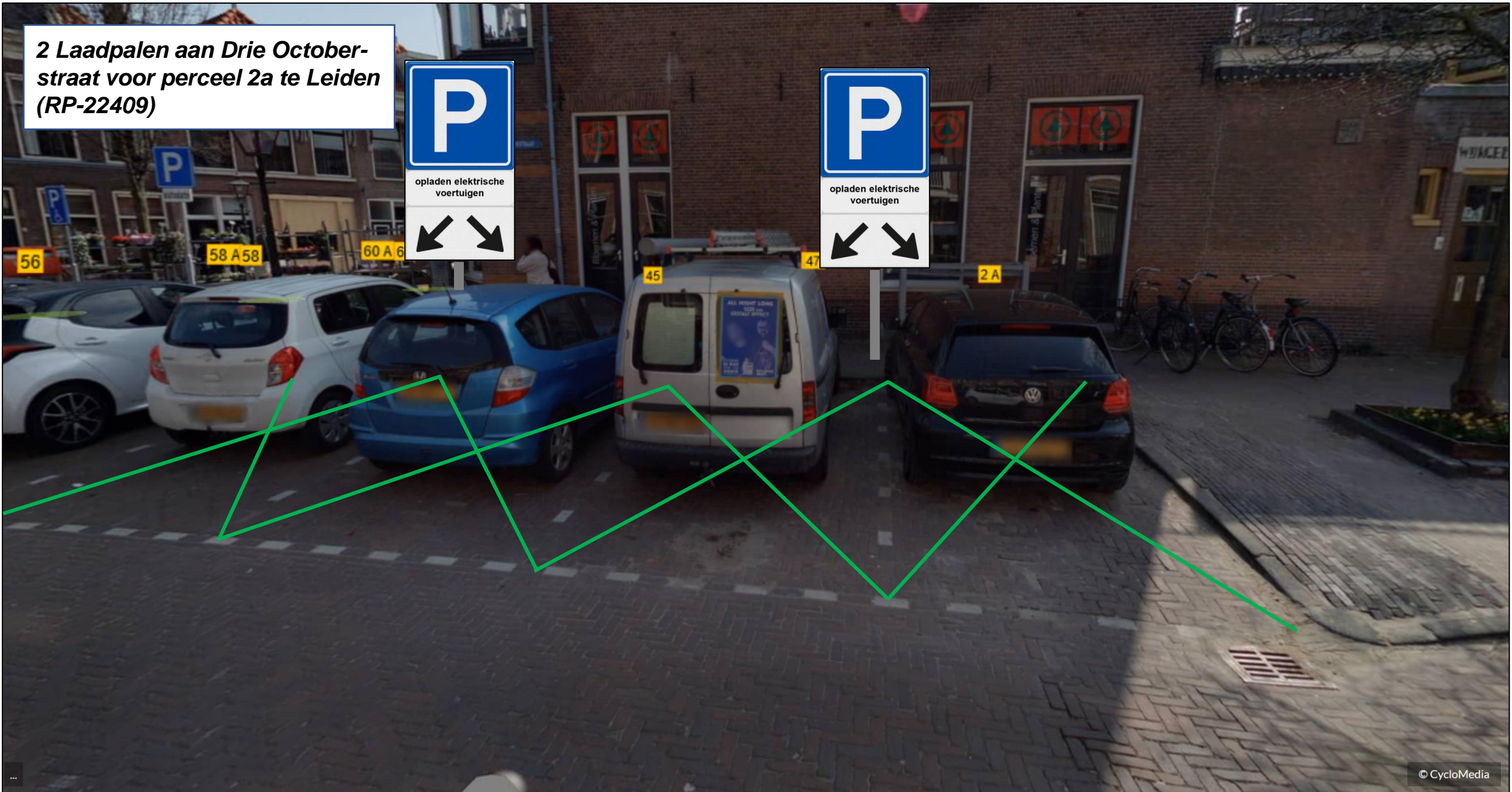
2 Laadpalen aan Cruquiuslaan nabij
perceel 55 te Leiden (RP-22651)



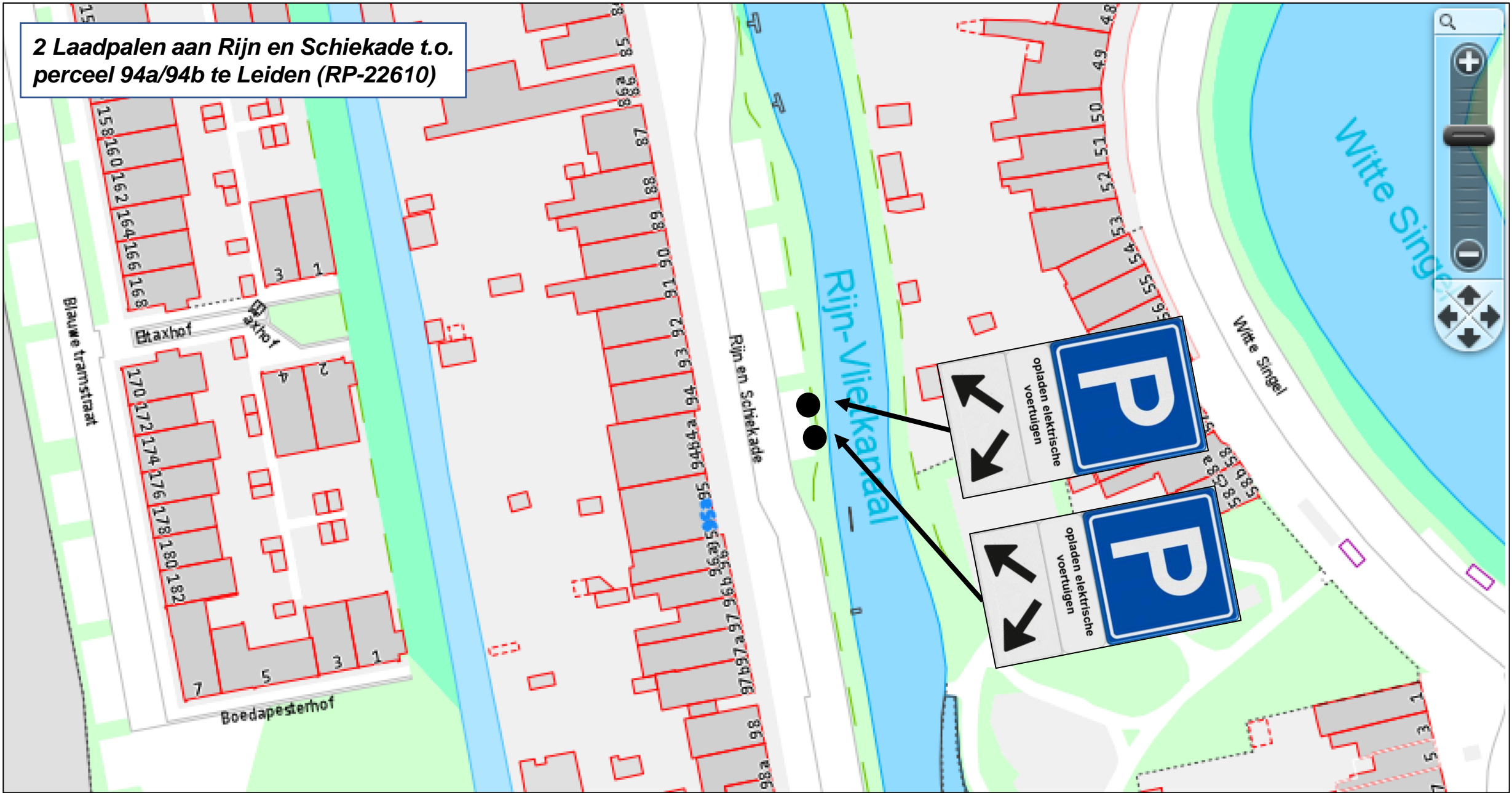
**2 Laadpalen aan Drie October-
straat voor perceel 2a te Leiden
(RP-22409)**



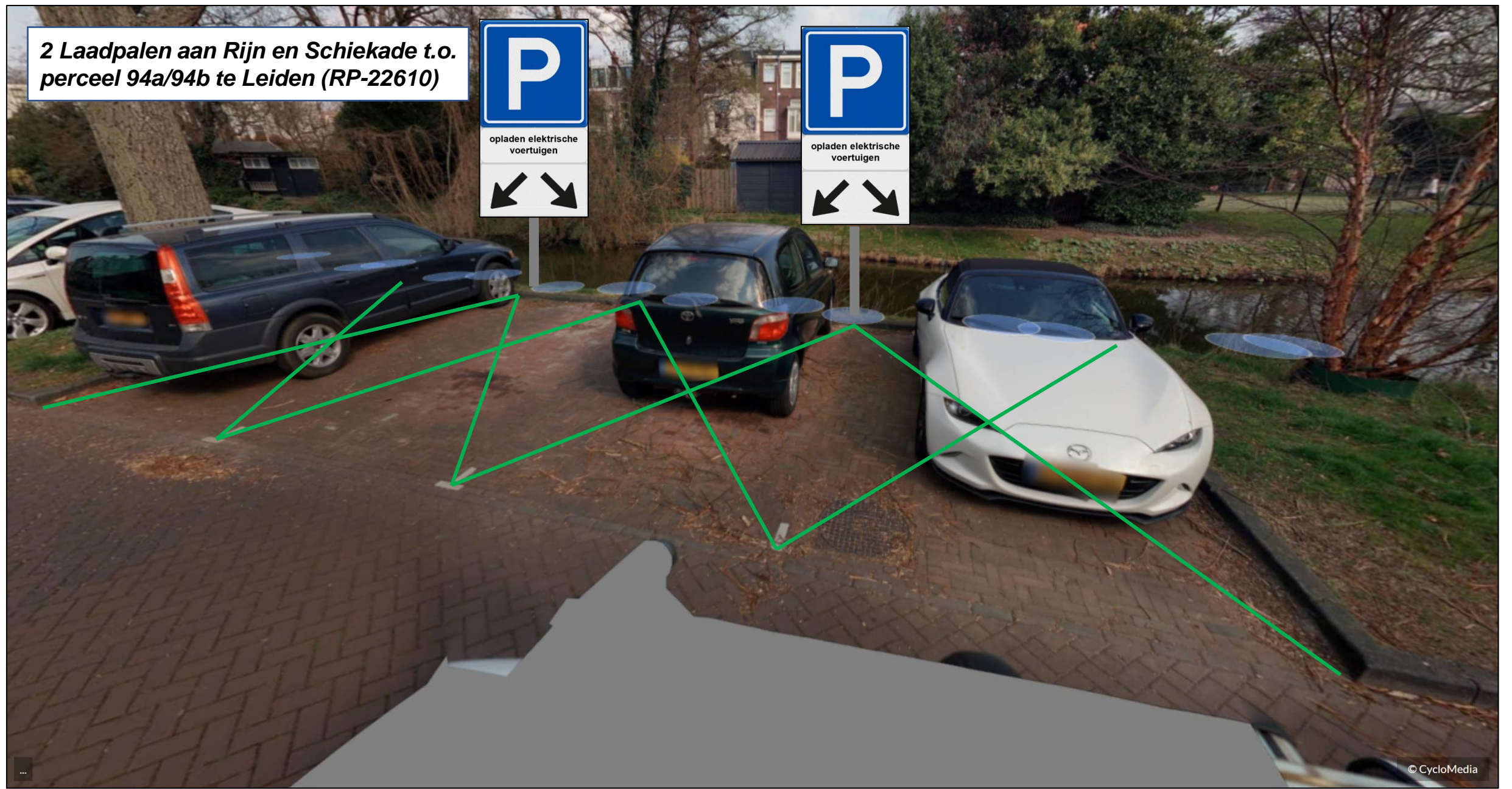
2 Laadpalen aan Drie October-
straat voor perceel 2a te Leiden
(RP-22409)



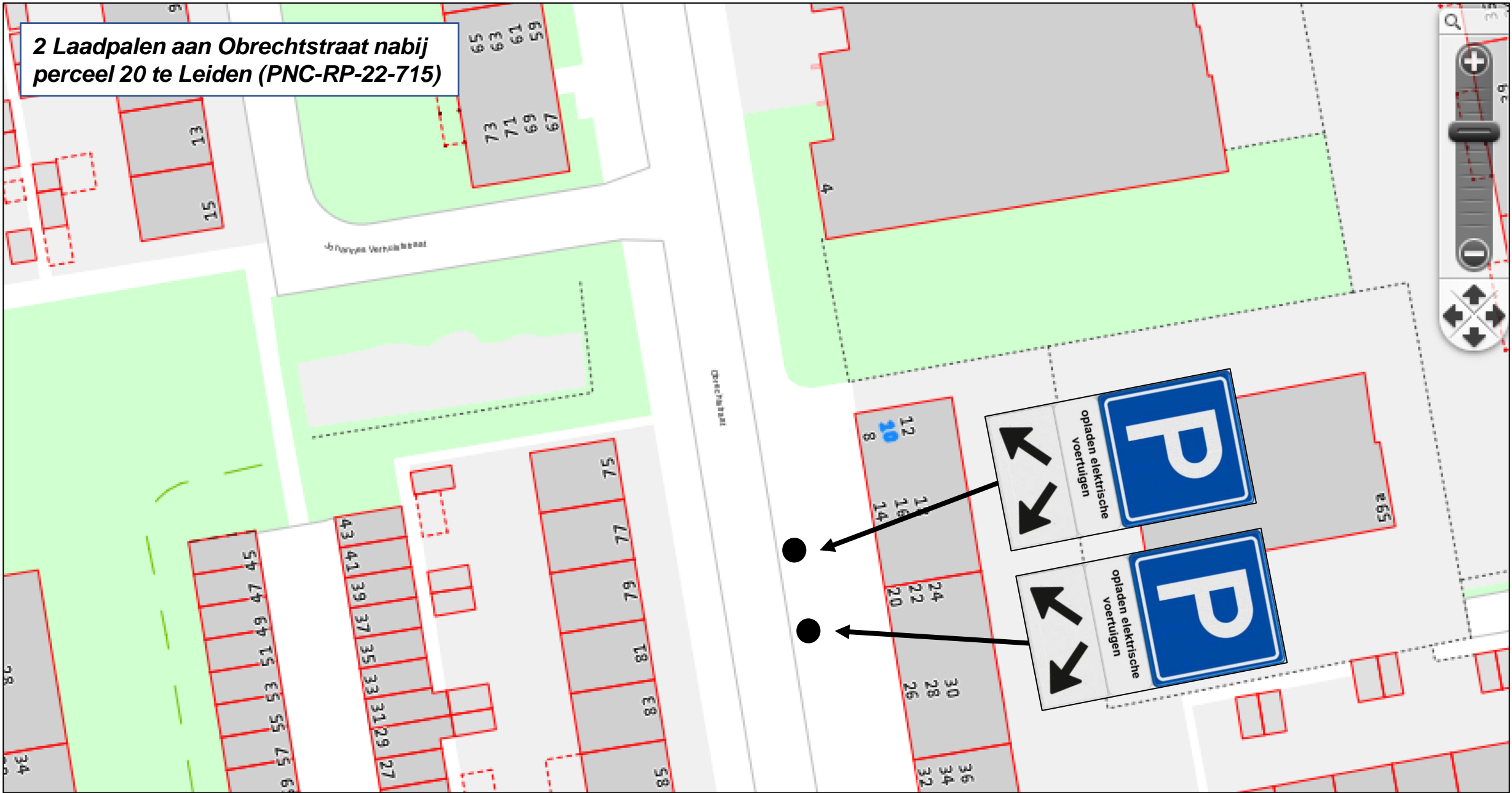
2 Laadpalen aan Rijn en Schiekade t.o. perceel 94a/94b te Leiden (RP-22610)



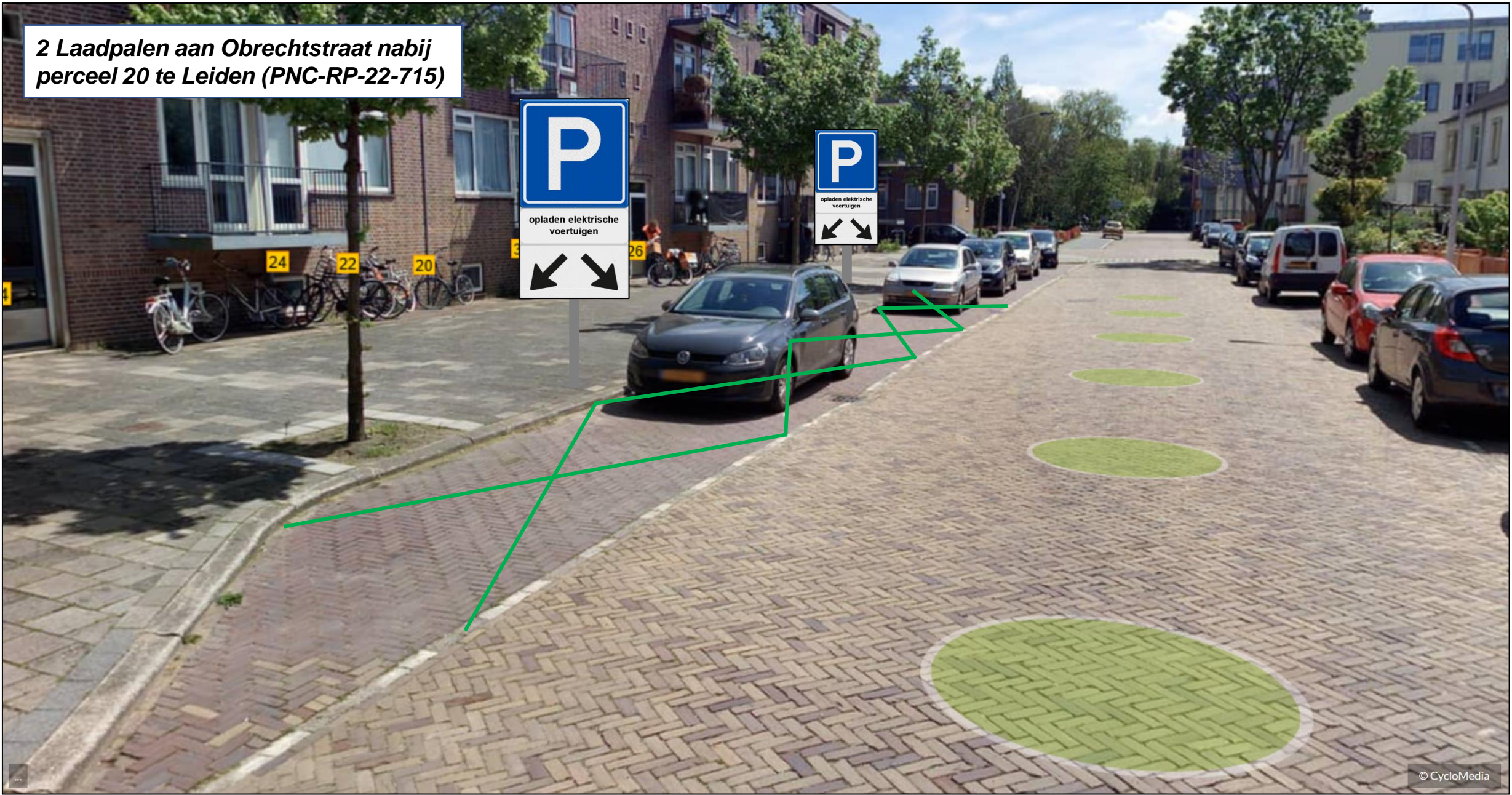
**2 Laadpalen aan Rijn en Schiekade t.o.
perceel 94a/94b te Leiden (RP-22610)**



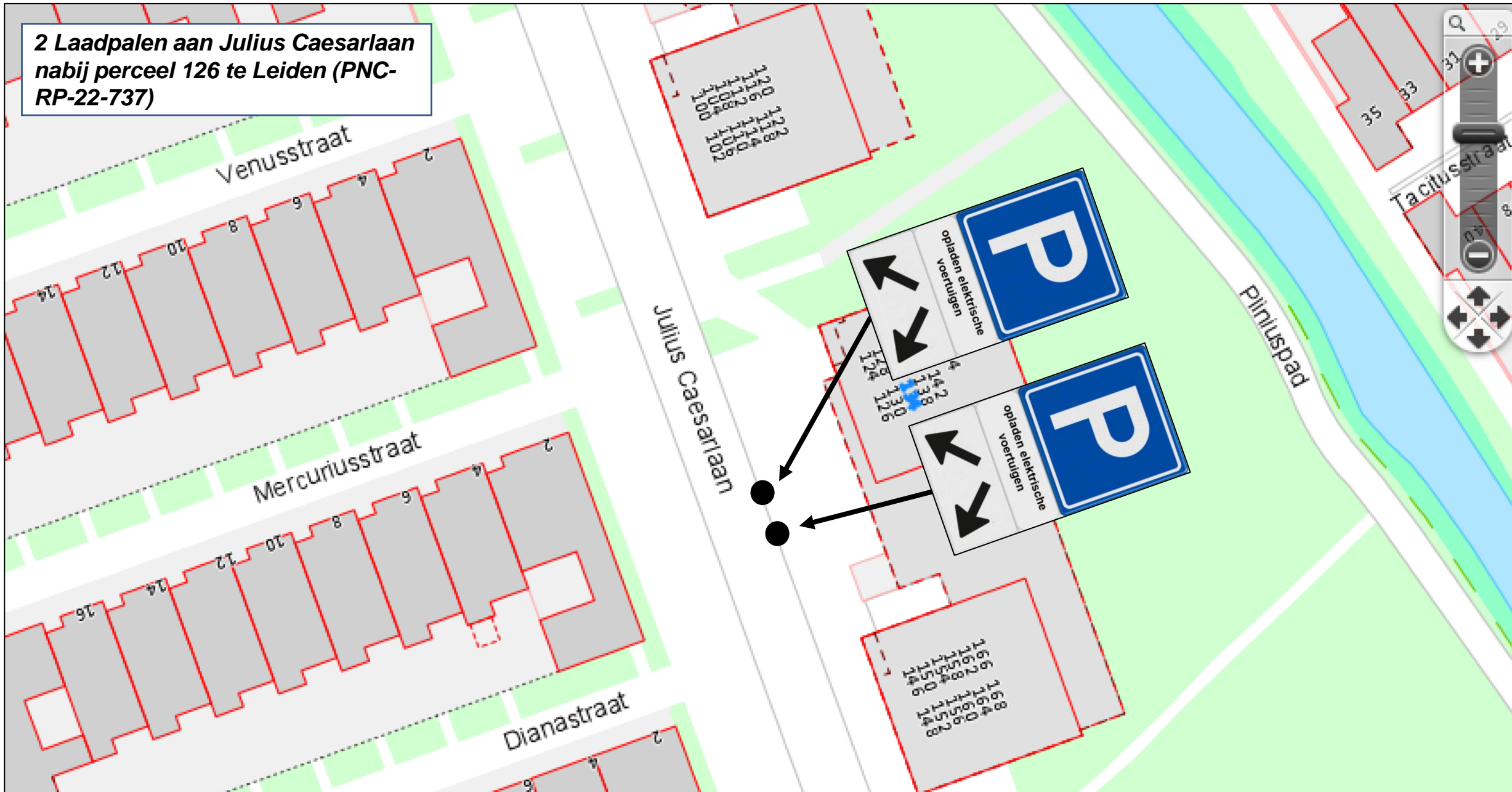
**2 Laadpalen aan Obrechtstraat nabij
perceel 20 te Leiden (PNC-RP-22-715)**



2 Laadpalen aan Obrechtstraat nabij perceel 20 te Leiden (PNC-RP-22-715)



**2 Laadpalen aan Julius Caesarlaan
nabij perceel 126 te Leiden (PNC-
RP-22-737)**



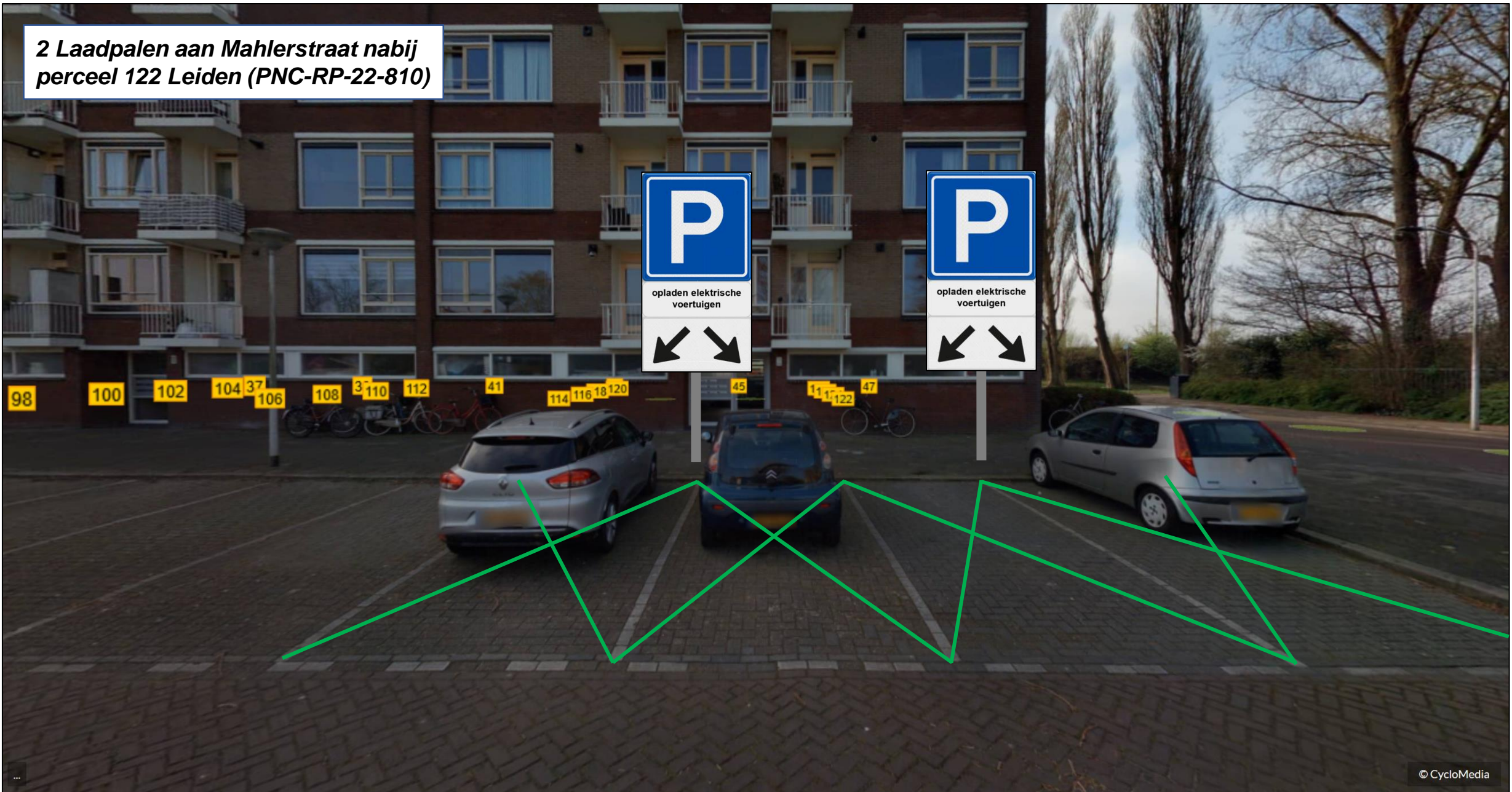
**2 Laadpalen aan Julius Caesarlaan
nabij perceel 126 te Leiden (PNC-
RP-22-737)**



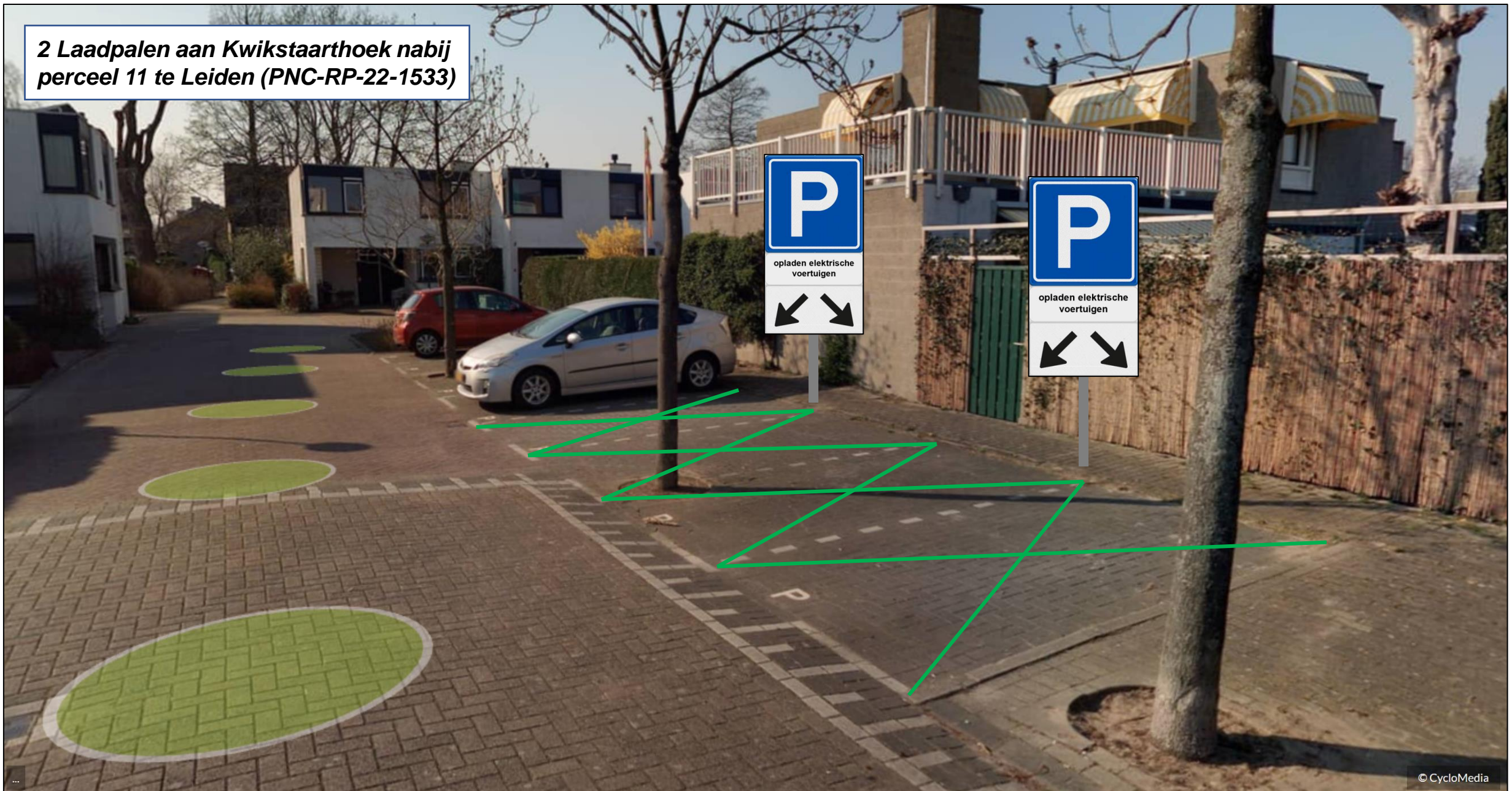
12412813 36 40 12630 34 3812



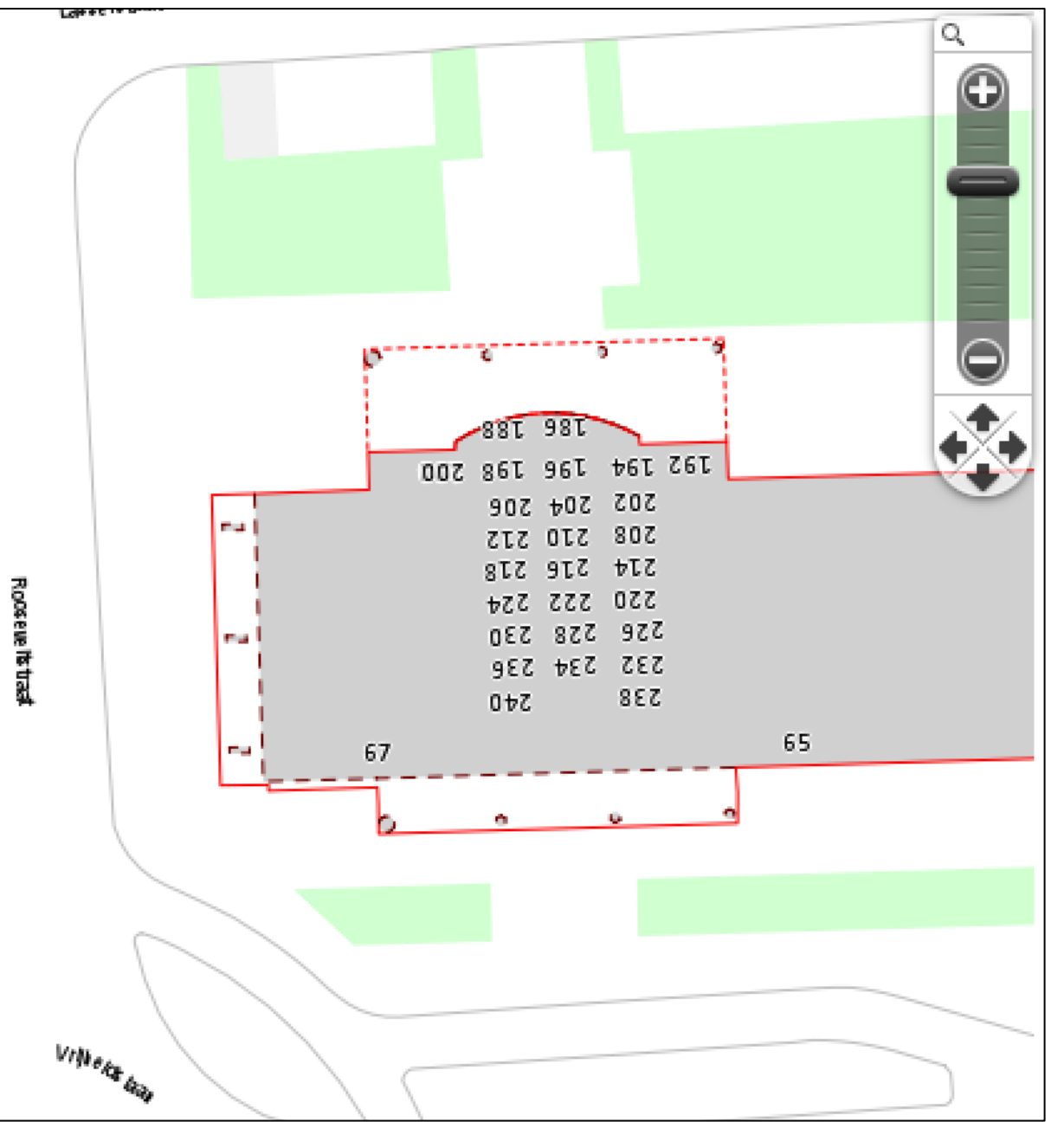
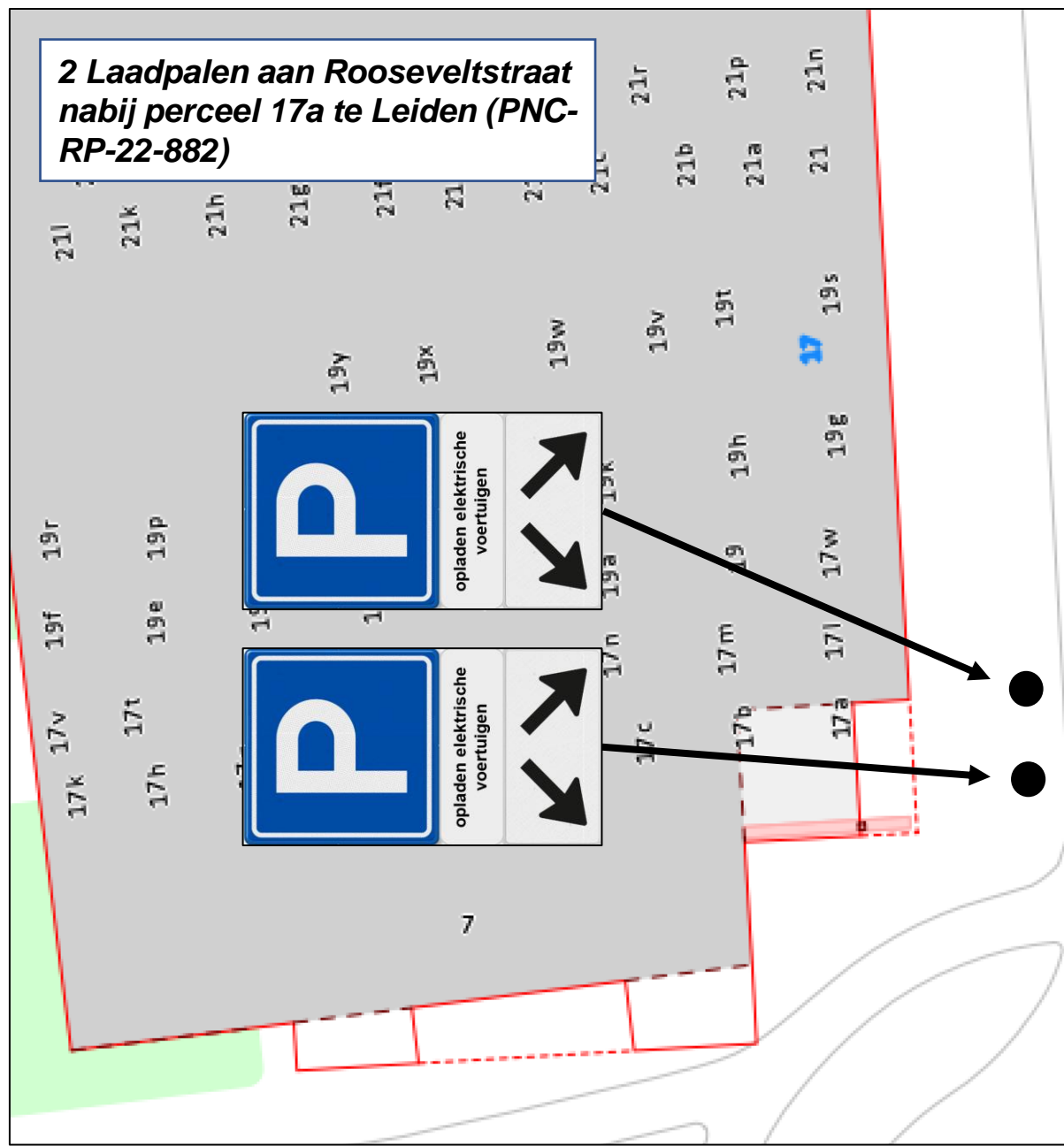
2 Laadpalen aan Mahlerstraat nabij perceel 122 Leiden (PNC-RP-22-810)



**2 Laadpalen aan Kwikstaarhoek nabij
perceel 11 te Leiden (PNC-RP-22-1533)**



2 Laadpalen aan Rooseveltstraat nabij perceel 17a te Leiden (PNC-RP-22-882)



2 Laadpalen aan Rooseveltstraat nabij perceel 17a te Leiden (PNC-RP-22-882)



17 B 17 C 7 D 17 L 17 M 17 N P 19 A 19 17 W 19 H 19 W 19 V 19 G 21 D 19 T 17 21 C 21 S 21 R 21 R 19 S 21 A

