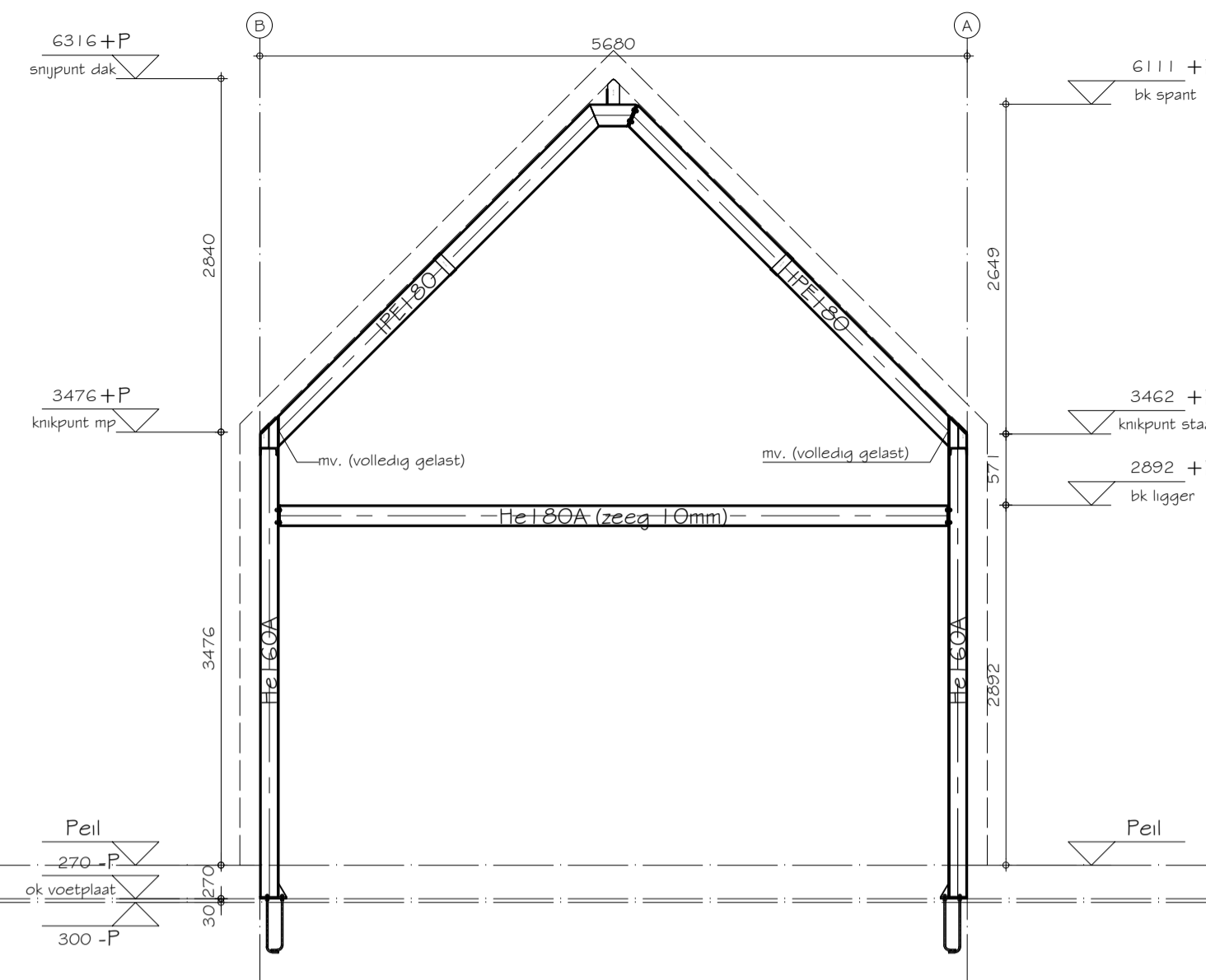
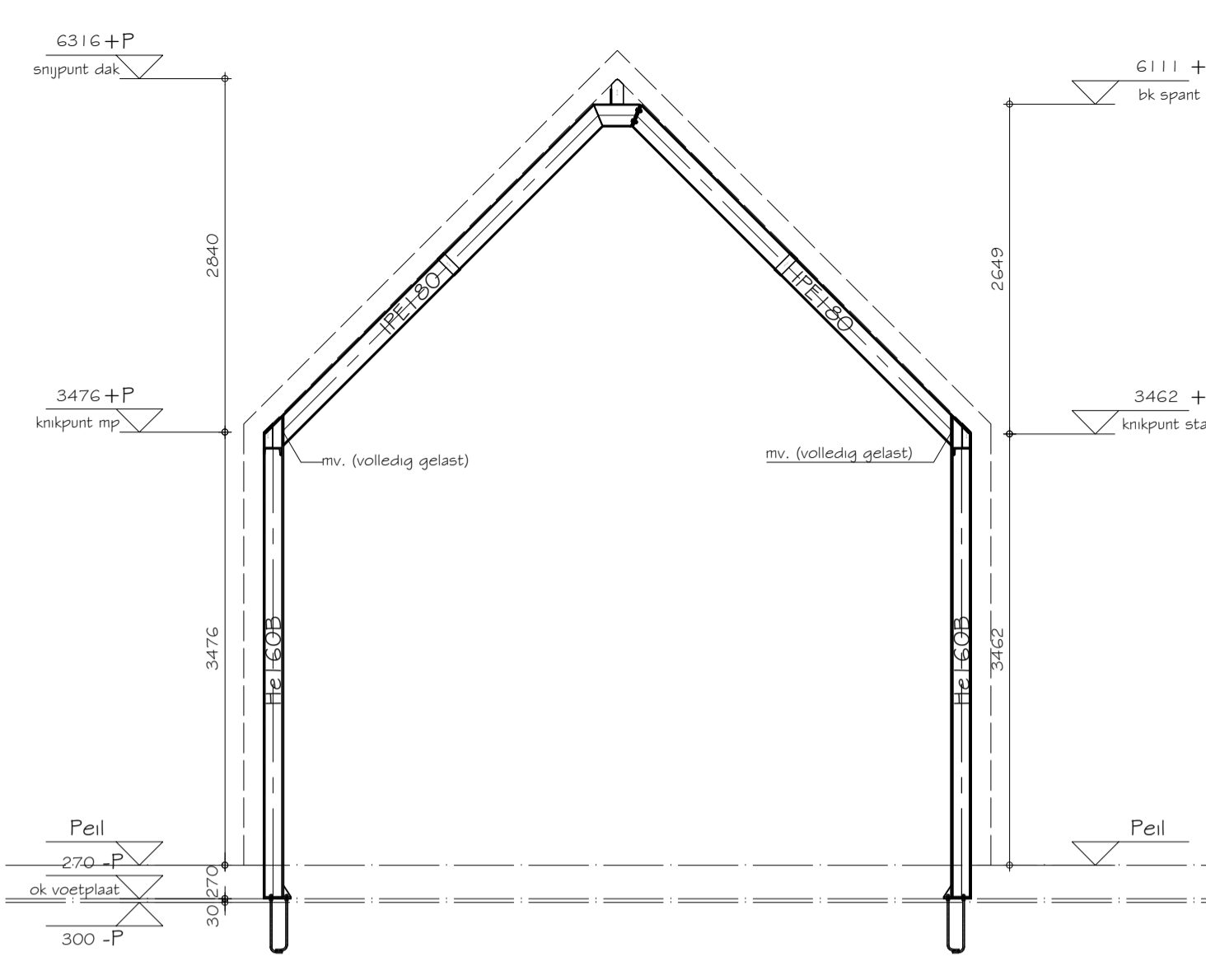


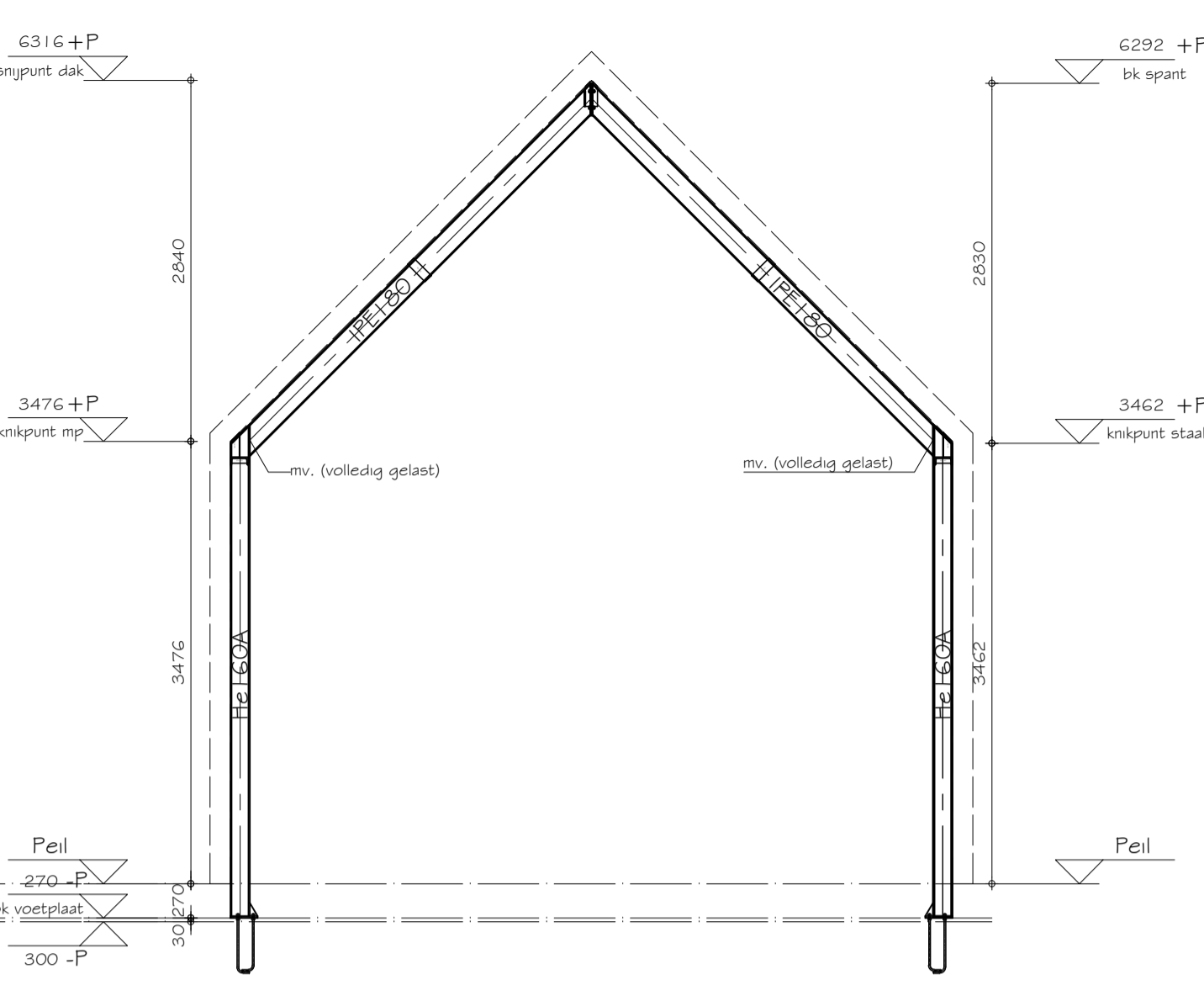
SPANT as 1



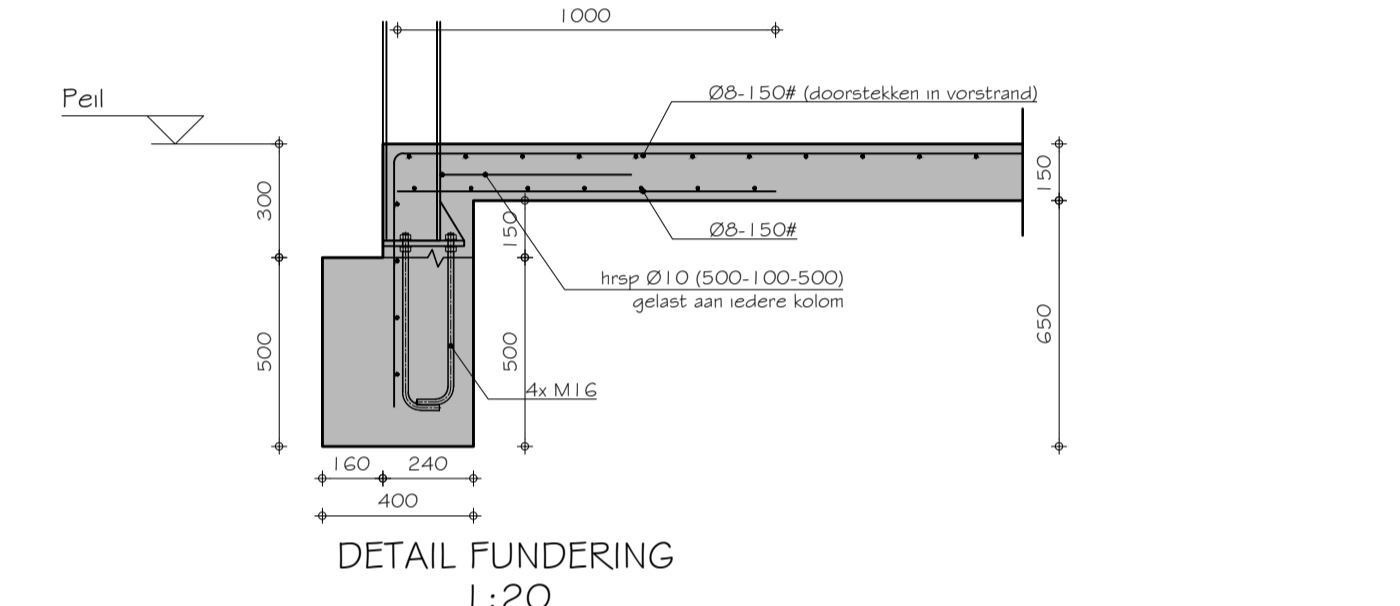
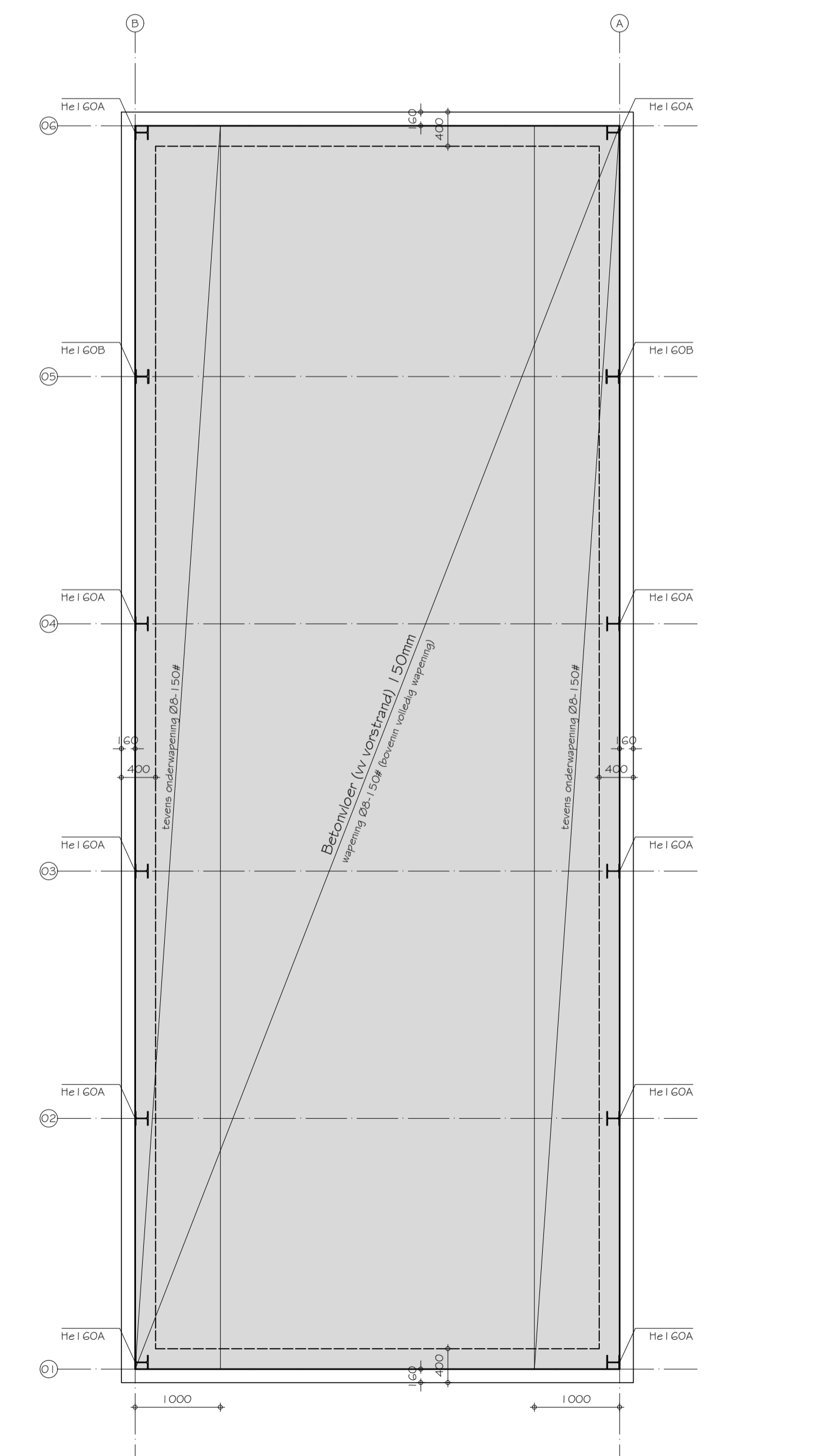
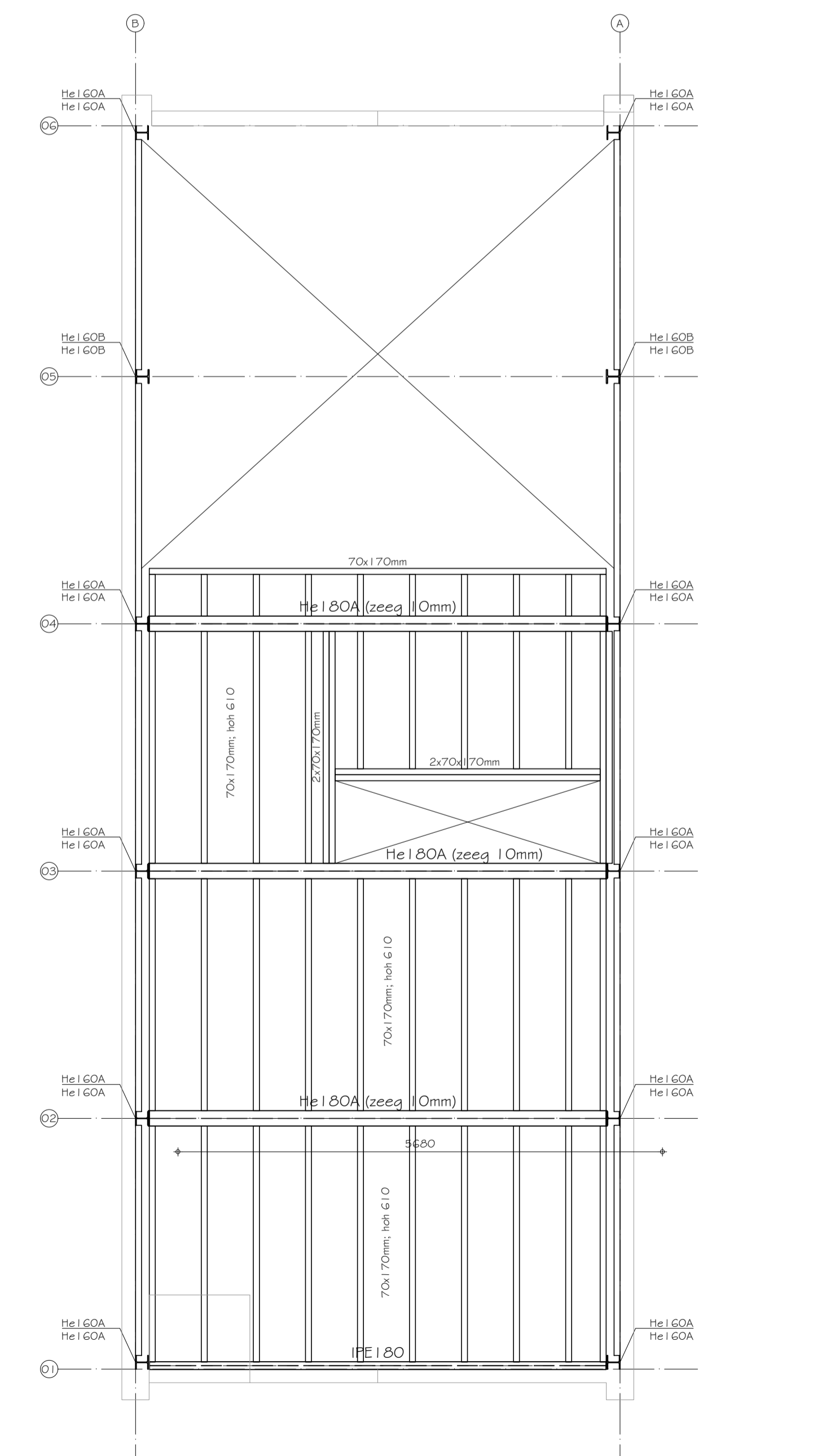
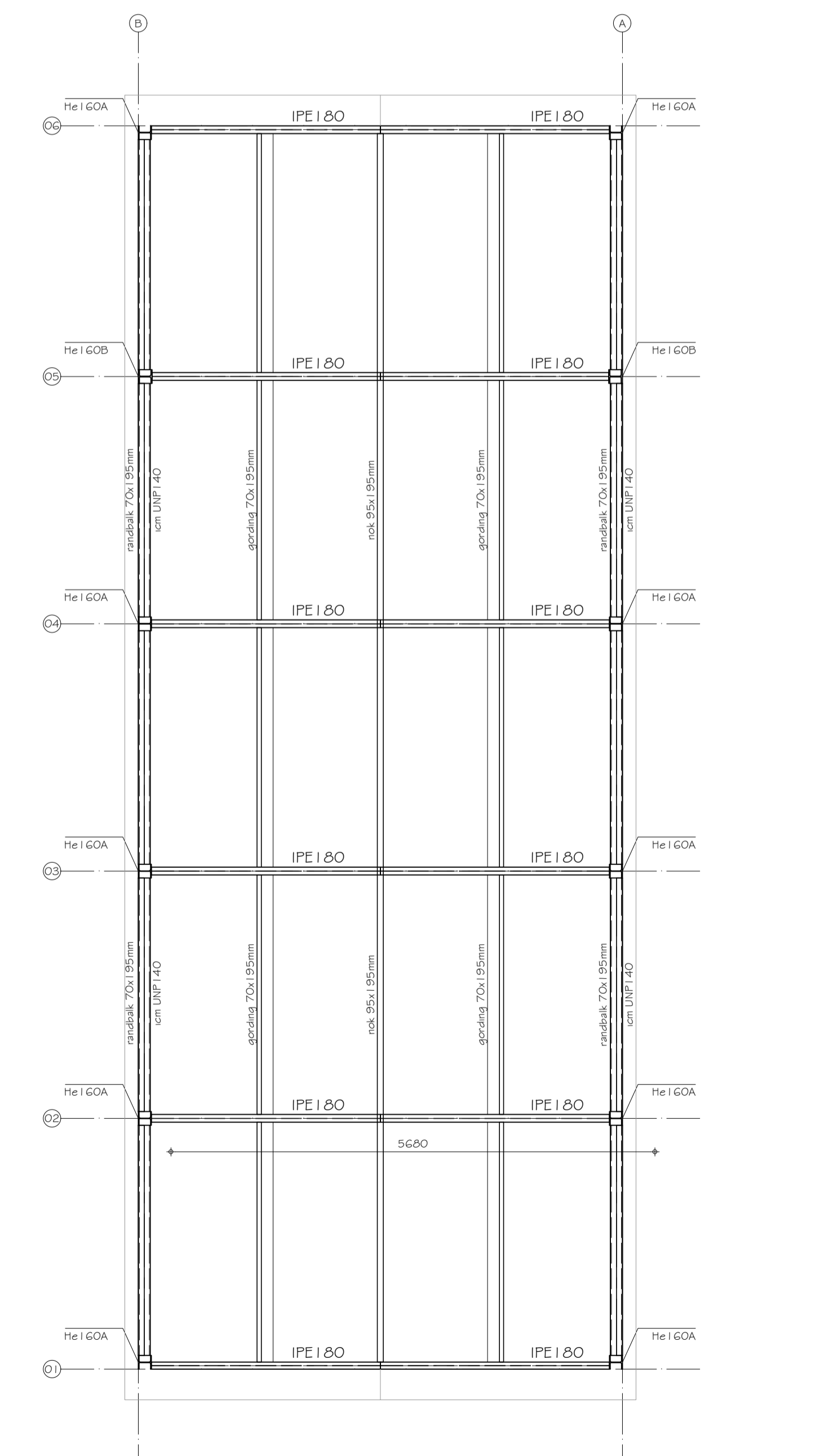
SPANT as 2, 3 & 4



SPANT as 5

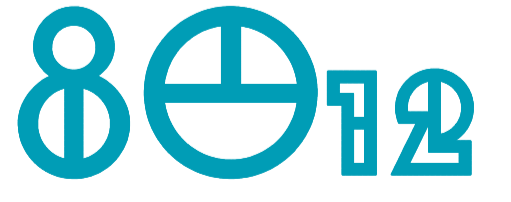


SPANT as 6




- Renvooi**
- Algemeen**
- Exacte maten volgens bouwkundige tekening. Eventuele bestaande constructies in het werk te controleren. Bouwkundig staal of beton volgens opgave architect. Principe detail constructeur verwerken in bouwkundige details.
- Beton (NEN-EN 1992)**
- Betonkwaliteit: C20/25 (tenzij anders vermeld op tekening)  
 Cementklasse: 32.5  
 Wapeningskwaliteit: FeB500
- Mislekklasse: code: Dekking:  
 Droog of plevend nat XC1 onder en boven 30mm  
 Matig vochtig XC3 onder en boven 30mm
- Wapeningslagen**
- bovenwapen 1ste laag
  - bovenwapen 2de laag
  - onderwapen 2de laag
  - onderwapen 1ste laag
- Staal (NEN-EN 1993)**
- Staal kwaliteit: Walsprofielen S235  
 Bout: Gerolde draad M12/M16 Ø 8, Ø 8  
 Lassen: Enkele & dubbel hoeklassen 4-5mm
- Aanduiding kolommen:**
- K70/70/4 kolom boven vloerbalk
  - K70/70/4 kolom onder vloerbalk
- Vloer aanduidingen:**
- BPV met eindoplegging
  - BPV met tussenoplegging
  - BPV met uitraging
  - BPV met inklemping

- Beton (NEN-EN 1992)**
- Betonkwaliteit: C20/25 (tenzij anders vermeld op tekening)  
 Cementklasse: 32.5  
 Wapeningskwaliteit: FeB500
- Mislekklasse: code: Dekking:  
 Droog of plevend nat XC1 onder en boven 30mm  
 Matig vochtig XC3 onder en boven 30mm
- Wapeningslagen**
- bovenwapen 1ste laag
  - bovenwapen 2de laag
  - onderwapen 2de laag
  - onderwapen 1ste laag
- Staal (NEN-EN 1993)**
- Staal kwaliteit: Walsprofielen S235  
 Bout: Gerolde draad M12/M16 Ø 8, Ø 8  
 Lassen: Enkele & dubbel hoeklassen 4-5mm
- Aanduiding kolommen:**
- K70/70/4 kolom boven vloerbalk
  - K70/70/4 kolom onder vloerbalk
- Steenachtige materialen (NEN-EN 1996)**
- Metselwerk:  
 Baksteen: kwaliteit: 12 N/mm²  
 Mortel: kwaliteit: 7,5 N/mm²
- Kalkzandsteen: kwaliteit: 12 N/mm²  
 Mortel: kwaliteit: 7,5 N/mm²
- Hout (NEN-EN 1995)**
- Houtsterkteklasse C18 (tenzij anders vermeld op tekening)  
 Referentieperiode 50 jaar

**BOUWSTUDIO** 

ONTWERP & ADVIES

SIEBENSTRAAT 17, 6035 BD OSPEL | +31 (0)495 630 667 | WWW.BOUWSTUDIO0812.NL | INFO@BOUWSTUDIO0812.NL

PROJECT:	<b>NIEUWBOW WONING OSPEL</b>	PROJECTNR:	REVISIE:
ONDERDEEL:	<b>CONSTRUCTIE</b>	21-230	-
STATUS:	<b>OMGEVINGSVERGUNNING</b>	TEKENINGNR:	-
OPDRACHTGEVER:		CO-001	-