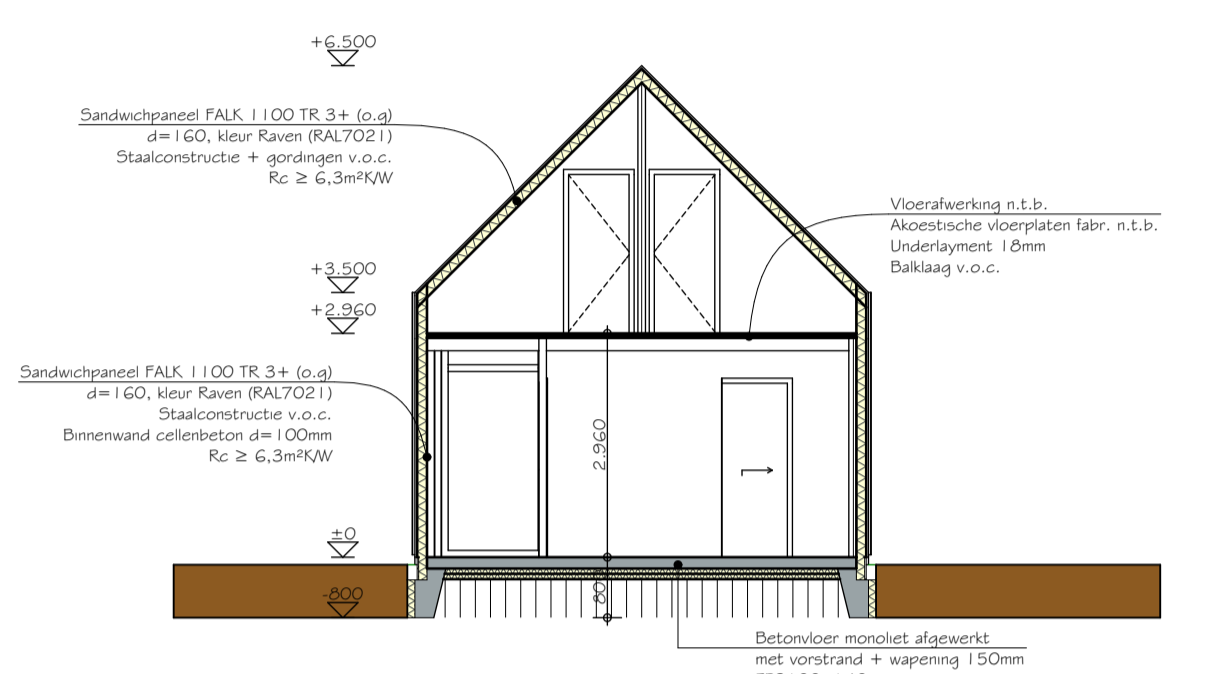


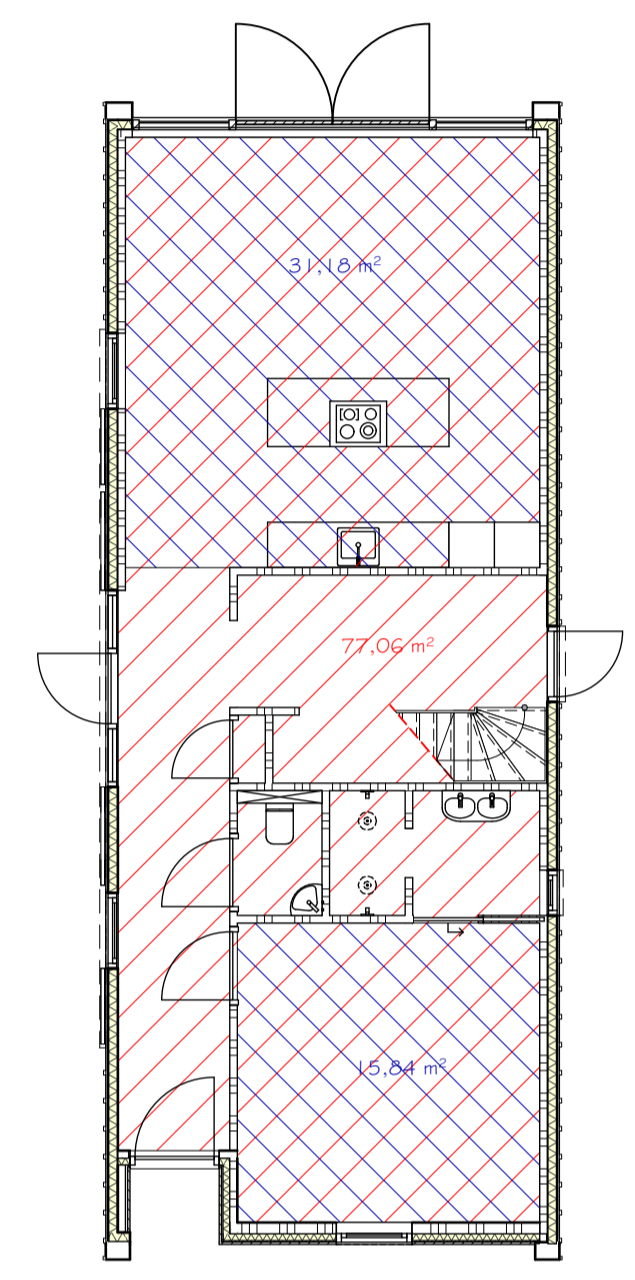
Linkergevel Voorgevel Rechtergevel Achtergevel



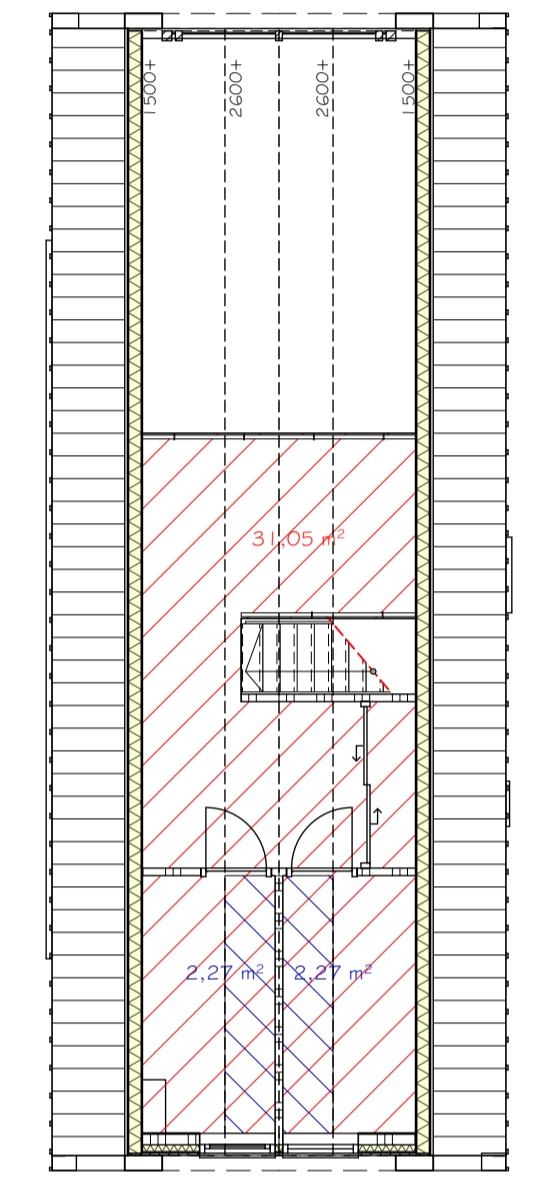
Principe snede

RUIMTE RENVOOI

Nr.	Naam	Benoemde ruimte	Netto vloeropp. [m²]	Gebruiksopp. (1500+) [m²]	Ruimte ventilatie [dm³/s]
0.01	Woonkamer/keuken	Verblifsruimte	31,26	31,26	21,90
0.02	Slaapkamer	Verblifsruimte	15,84	15,84	11,09
0.03	Badkamer	Badruimte	4,55	4,55	14,00
0.04	WC	Toiletruimte	1,85	1,85	7,00
0.05	Entree	Verkeersruimte	7,04	7,04	4,93
0.06	Berging/bijkeuken	Verkeersruimte	15,22	15,22	10,65
1.01	Slaapkamer	Verblifsruimte	9,51	6,01	7,00
1.02	Slaapkamer	Verblifsruimte	9,51	6,01	7,00
1.03	Overloop	Verkeersruimte	25,12	16,71	11,70

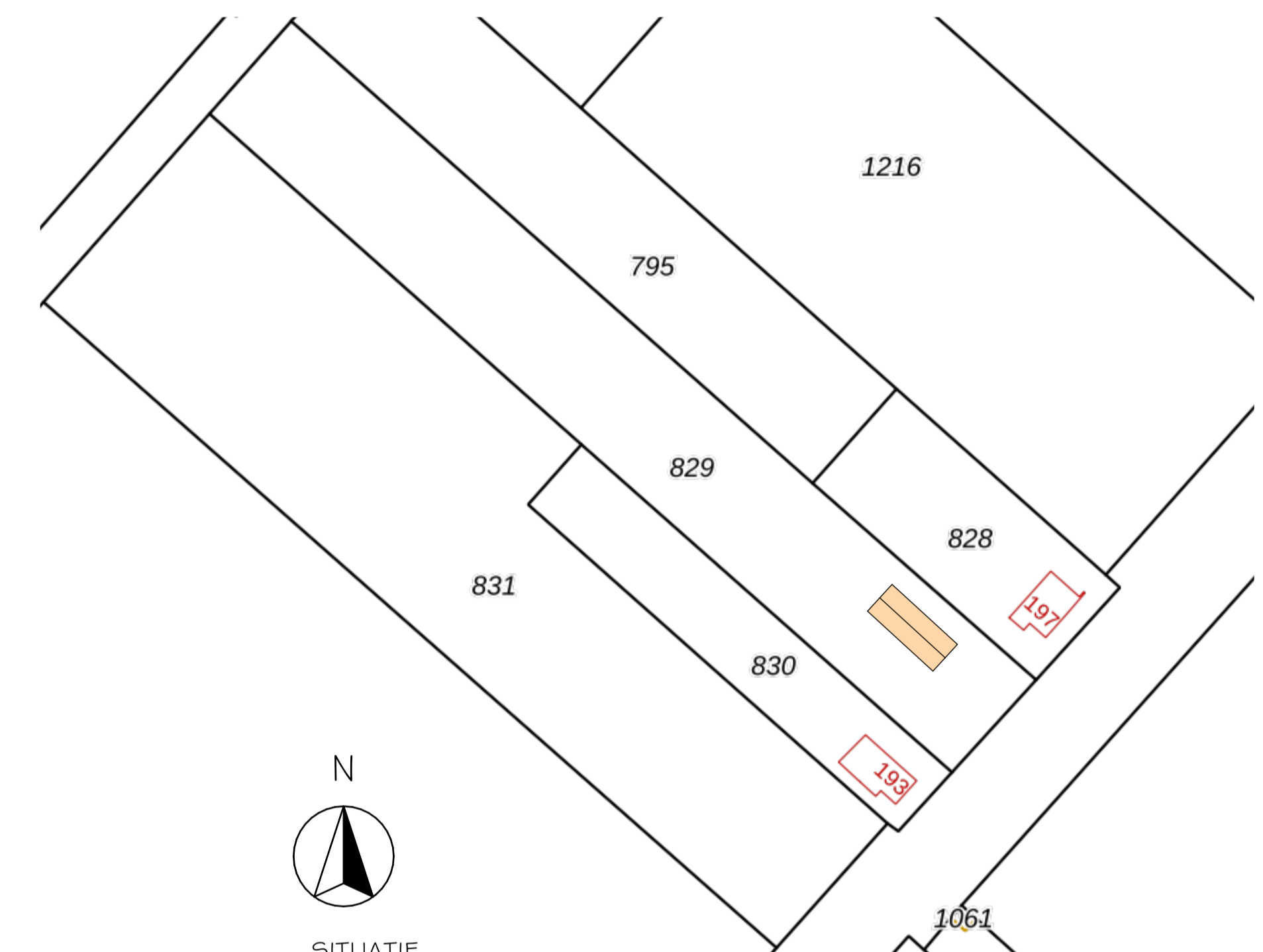


Begane grond GONG



1e verdieping GONG

- RENVOOI Installaties/hwa:
- o.s. = Ontoppingsstuk
 - t.s.k. = Terugslagklep
 - w.t. = Wastafel
 - s.l.l. = Standleiding
 - w.c. = Toilet
 - w.p. = Warmtepomp
 - w.m. = Wasmachine
 - v.m. = Vaatwasmachine
 - s.b. = Spoelbak
 - d.o. = Douche
 - l.b. = Ligbad
 - o.b.l. = Oef- en belichtingsleiding
 - s-p. = Schroefpijp
 - VWA-brun (afvoer vuilwater)
 - HWA-grgs (afvoer hemelwater)
- hemaalafvoer vloeren in gecoat zink, standleidingen voorzien van bruisbeschuders of/ver. verdellet, giken in overleg met leverancier.



SITUATIE
Gemeente Nederweert
Gemeentecode - sectie - nummer
NDWOO - N - 829

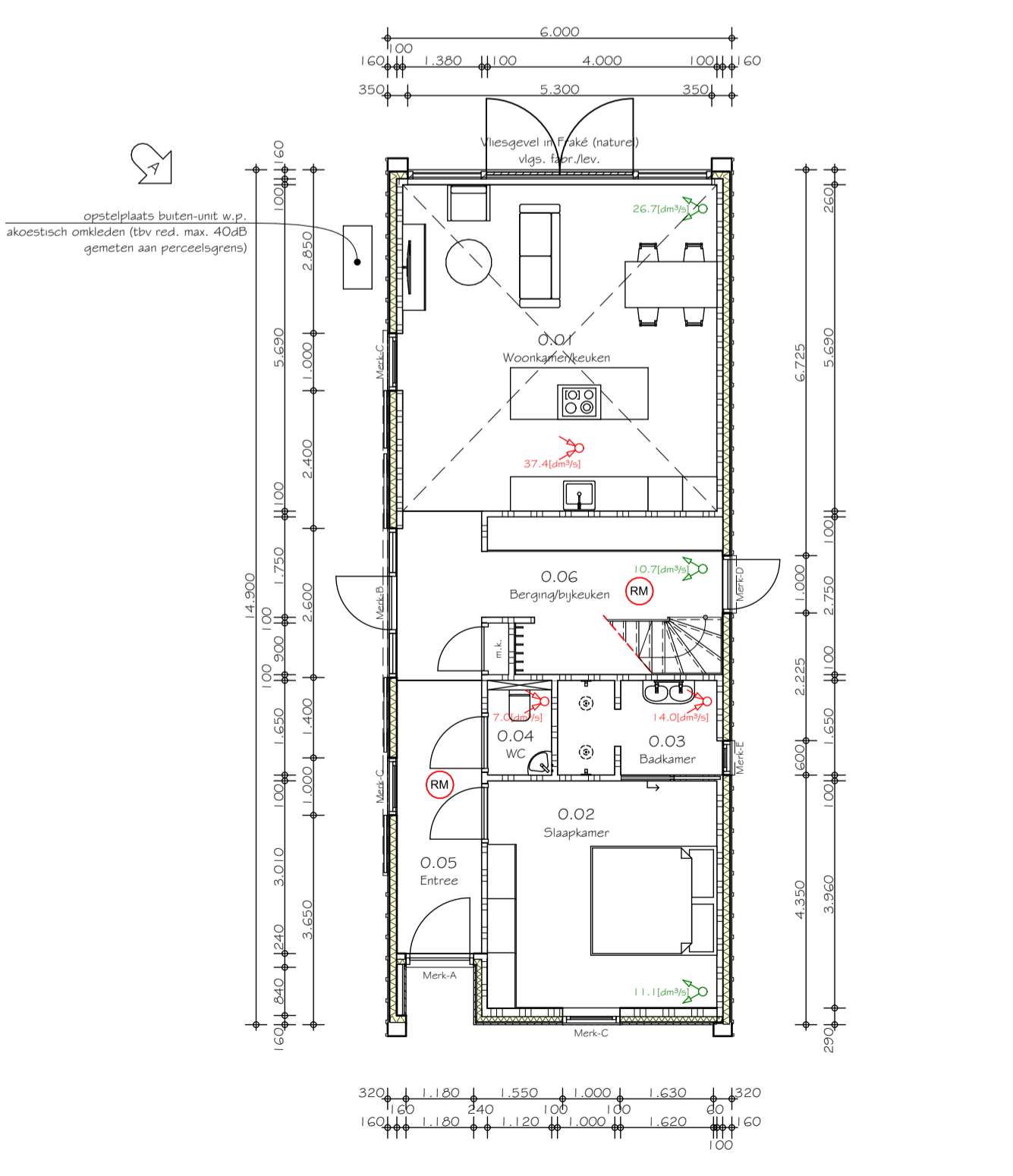
ALGEMEEN
Er dient gebouwd te worden volgens het geldende bouwbesluit en normen die dit bouwwerk betreffen. Alle maatvoering in het werk controleren en bepalen. Alle maten in millimeters. Alle beton-, staal- en houtconstructies incl. verankeringen c/f. berekeningen constr. Dilataties in metselwerk binnen- en buitenwerk vlg. opgave constructeur/leverancier. Berekeningen te leveren en aan te brengen ventilatie- en rolnings installatie vlg. tekening, berekening en leidingsschema's van desbetreffende installateurs en adviseurs. Overnemen van digitale gegevens geheel op eigen verantwoording. Digitale vastheid tekening zelf te controleren. Deze tekening mag zonder schriftelijke toestemming niet worden gereproduceerd. Op al onze opdrachten is DNR2011 van toepassing.

- BOUWBESLUIT
- Electriciteits - en noodstroomvoorzieningen vlg. NEN 1010
 - Bydrage tot brandvoortplanting constructie vlns NEN-EN 1350-1-1
 - Bydrage tot brandvoortplanting trappen, vloeren en/of hellingsbaan vlg. NEN-EN 1350-1-1
 - Inbraakwerendheid vlg. NEN 5096 en NEN 5887
 - Geluidwering vlg. NEN 5077 en NPR 5073
 - Vochtwering vlg. NEN 2778 en NPR 2652
 - Rolnening vlg. NEN 3215 en NPR 3216
 - Ventilatie vlg. NEN 1087 en NPR 1088
 - Uitwendige scheidingsconstructie en binnenwanden vlg. NEN 5077 en NEN 1070
 - Drinkwater- en warmwatervoorzieningen vlg. NEN 1006
 - Daglichttoetreding vlg. NEN 2057
 - Meterruimte vlg. NEN 2768
 - Thermische isolatie vlg. NEN 1068
 - Beperking van luchtdoorlatendheid vlg. NEN 2686
 - Energieprestatie vlg. NEN 5128 en NPR 5129

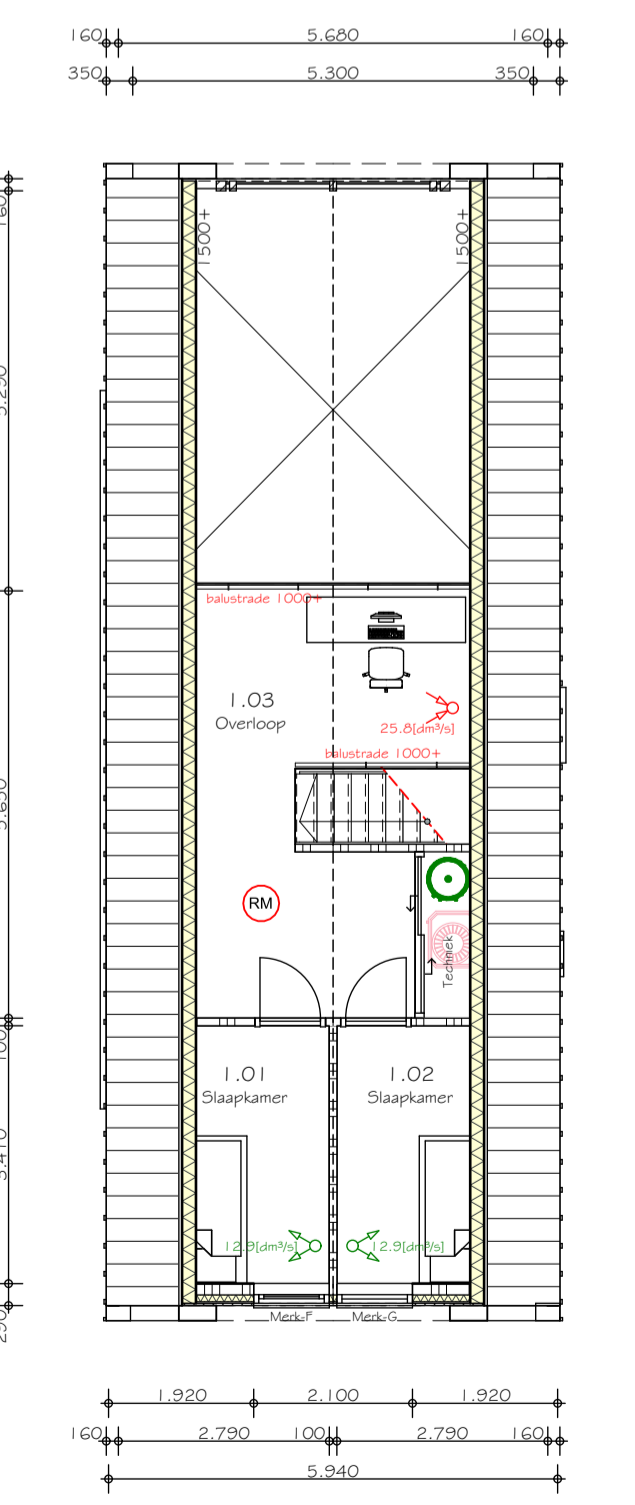
BOUWSTUDIO 8+12
ONTWERP & ADVIES

STIEBENSTRAAT 17, 6035 BD OSPEL | +31 (0)495 630 667 | WWW.BOUWSTUDIO8012.NL | INFO@BOUWSTUDIO8012.NL

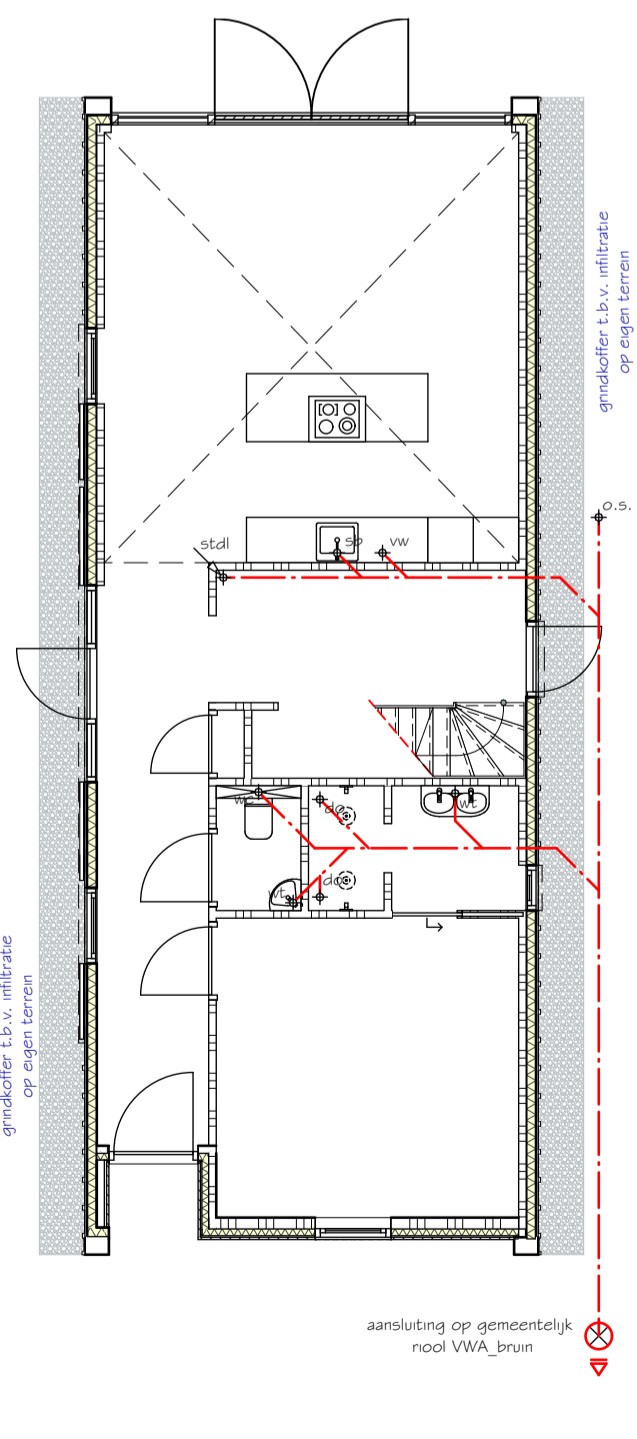
PROJECT:	NIEUWBOW WONING OSPELDICH	PROJECTNR:	REVISIE:
ONDERDEEL:	BESTEHENING	A:	10-06-22
STATUS:	OMGEVINGSVERGUNNING	B:	
OPDRACHTGEVER:		TEKENINGNR:	C:
		D:	
		DO-001	E:



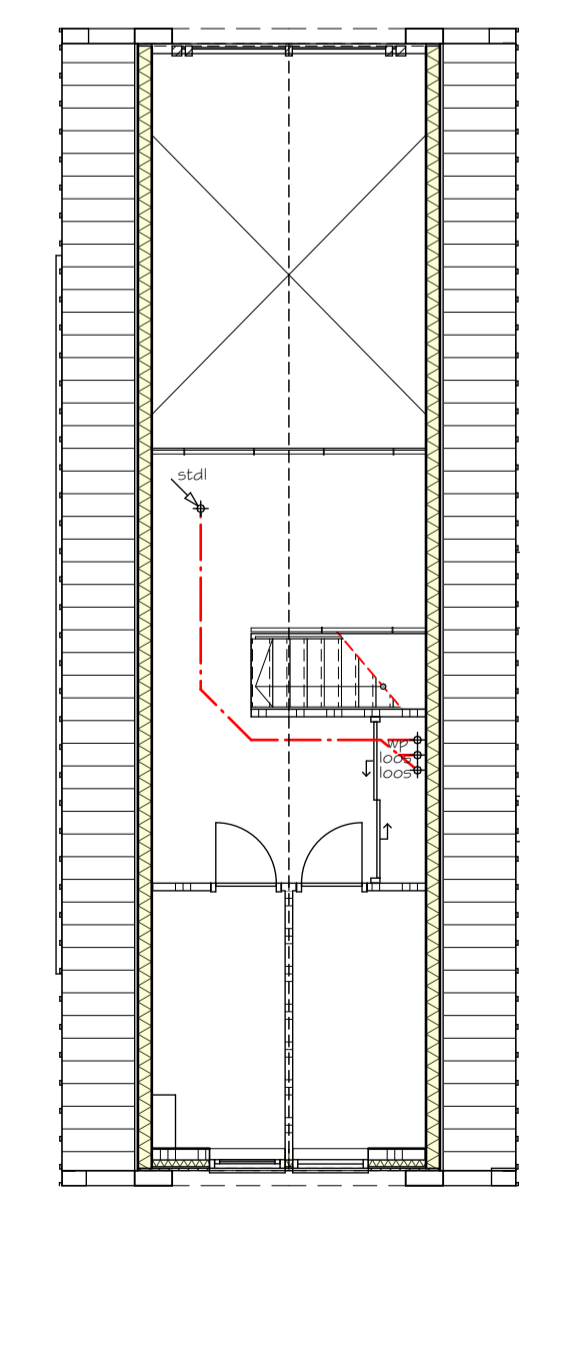
Begane grond



Verdieping



HWAVWA Begane grond



HWAVWA Verdieping