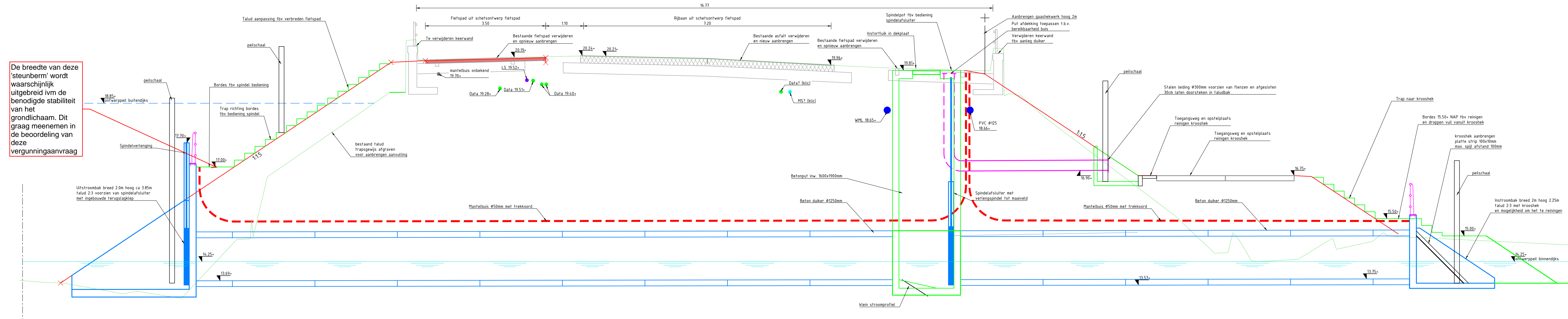
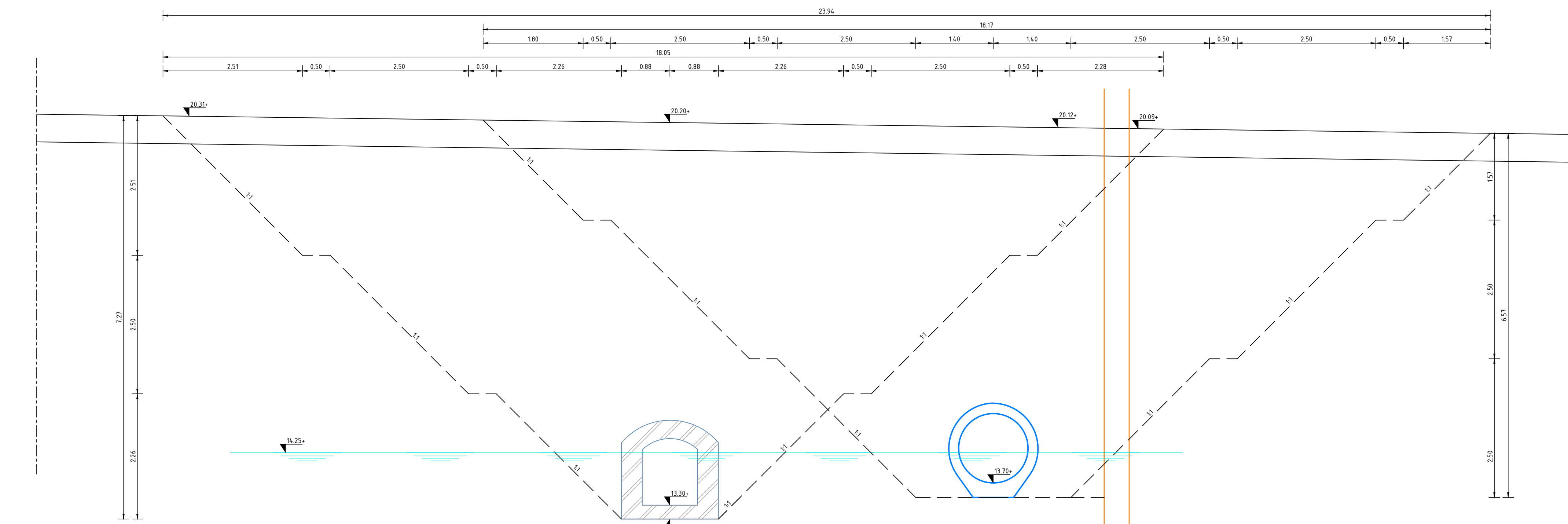


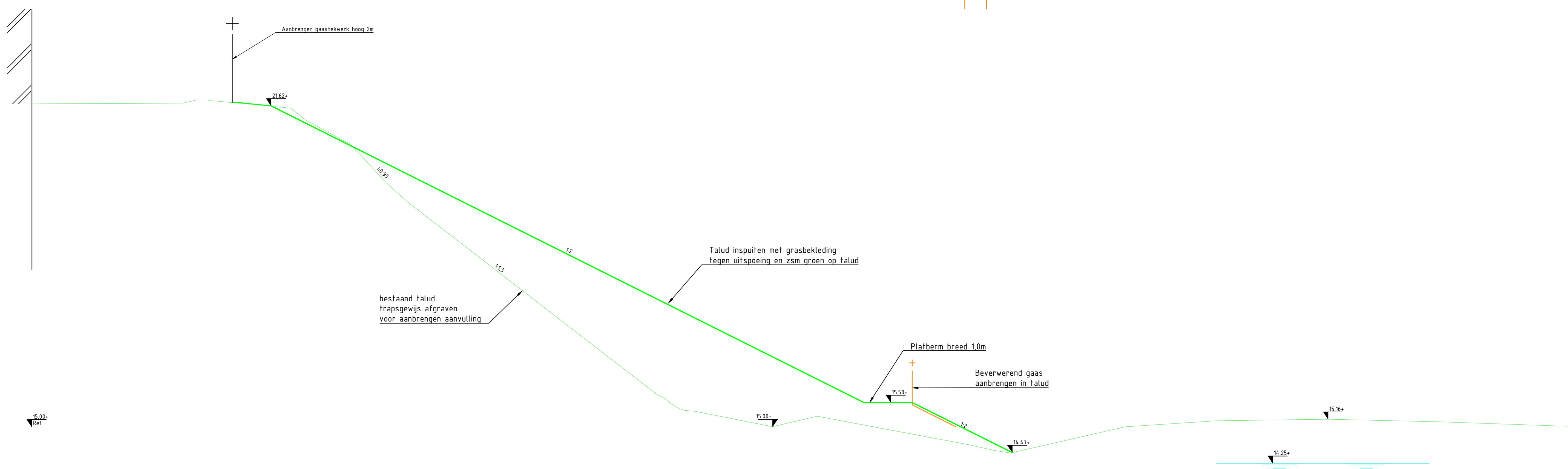
De breedte van deze steunberm wordt waarschijnlijk uitgebreid ivm de benodigde stabiliteit van het grondlichaam. Dit graag meenemen in de beoordeling van deze vergunningaanvraag



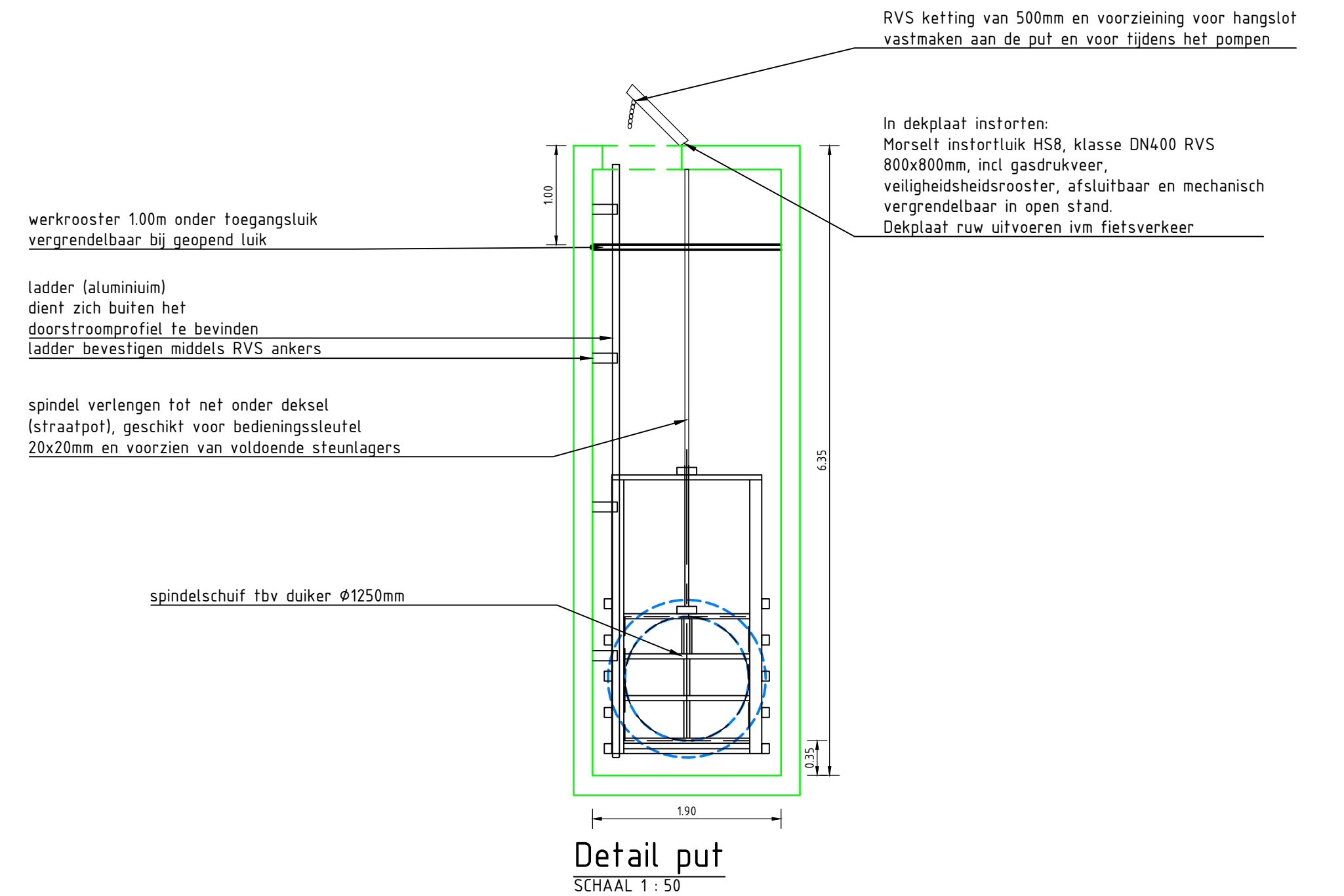
Doorsnede A-A  
SCHAAAL 1:50



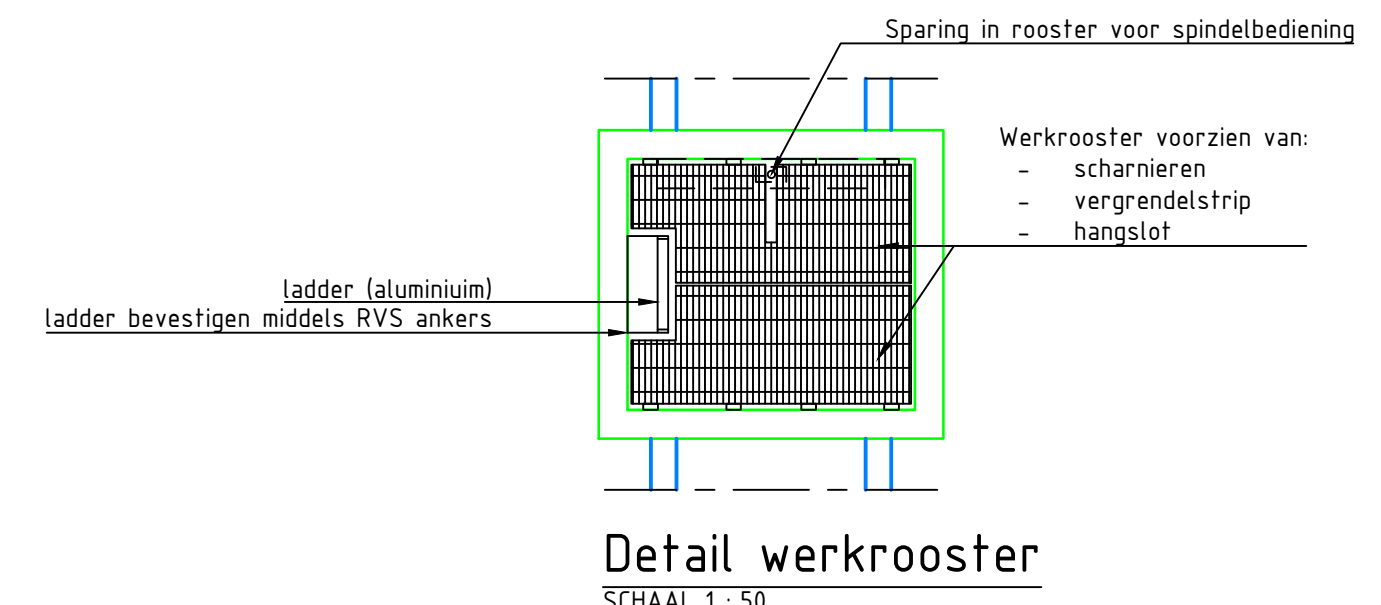
Dwarsprofiel B-B  
SCHAAAL 1:50



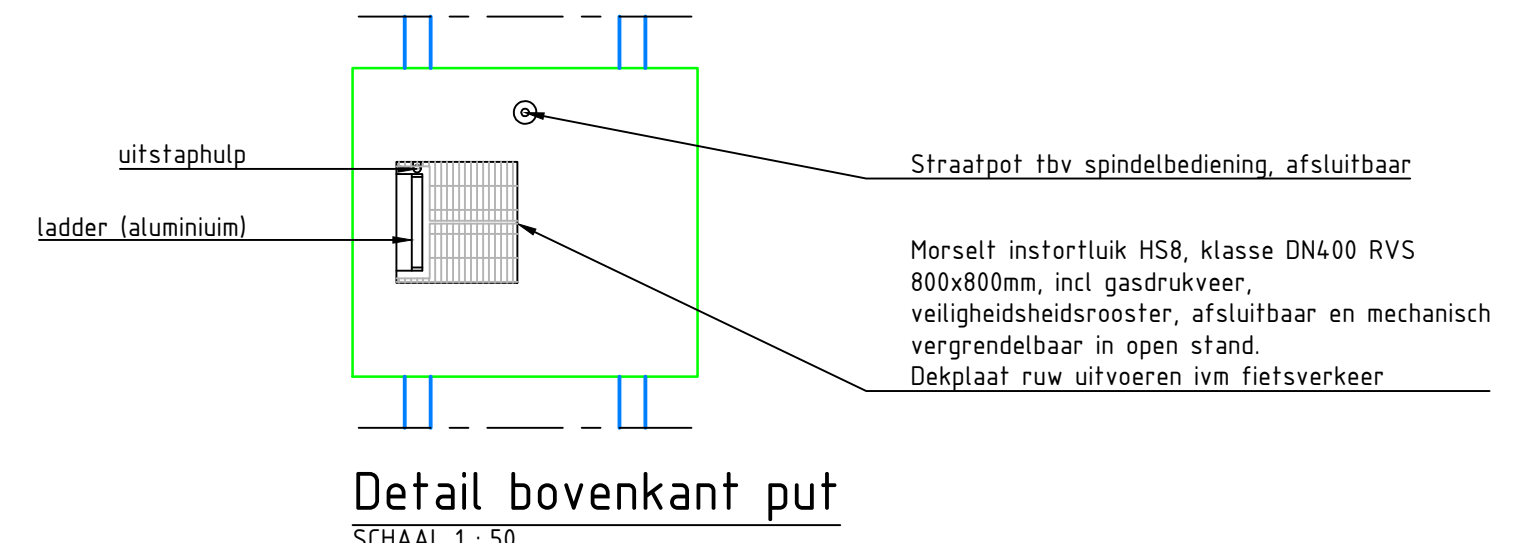
Dwarsprofiel C-C  
SCHAAAL 1:50



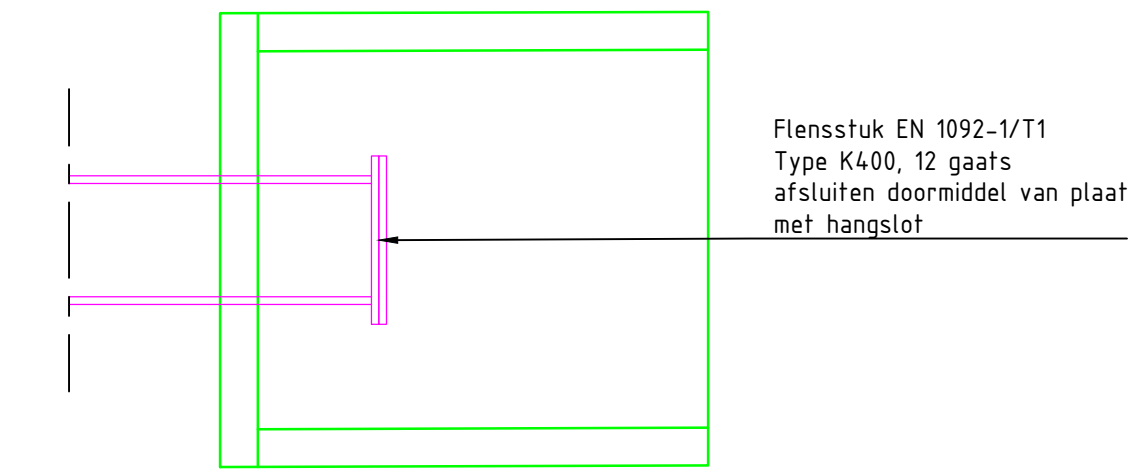
Detail put  
SCHAAAL 1:50



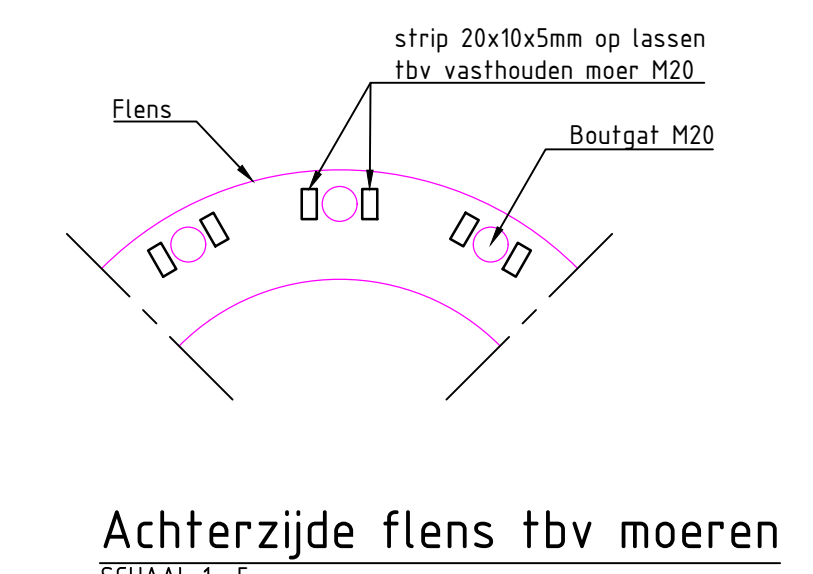
Detail werkrooster  
SCHAAAL 1:50



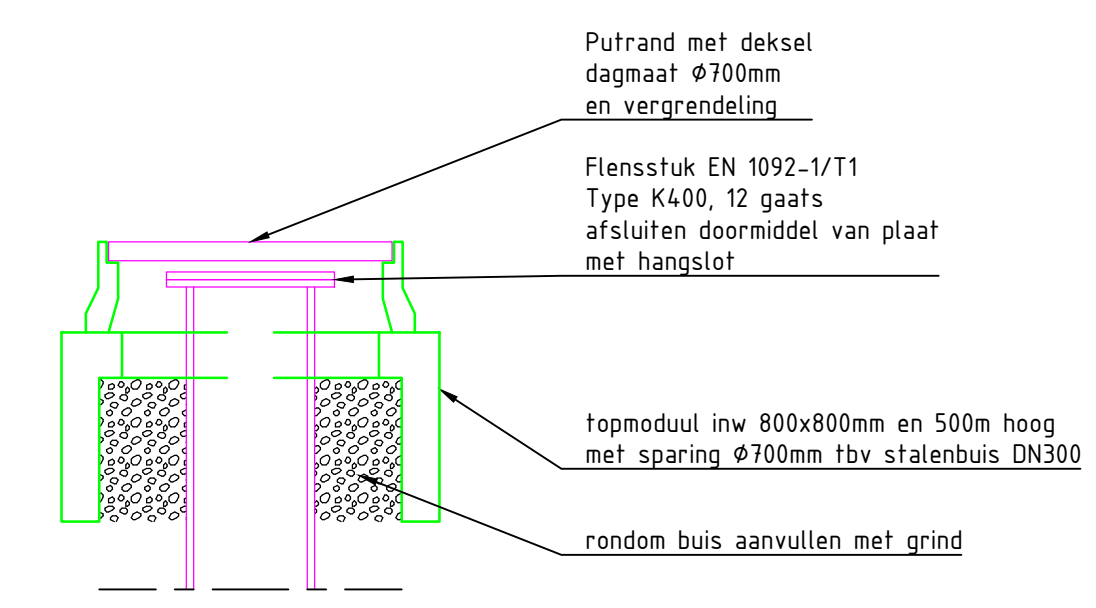
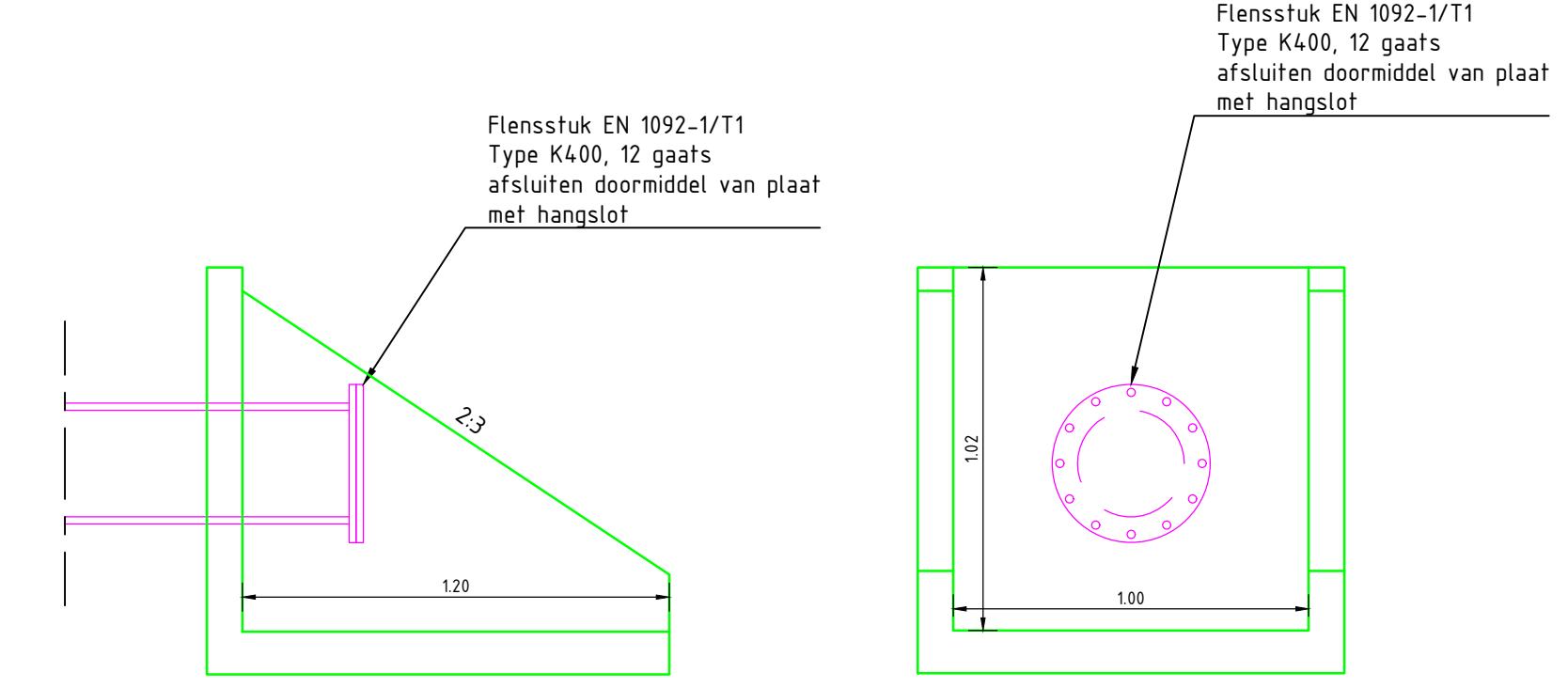
Detail bovenkant put  
SCHAAAL 1:50



Taludbak tbv zuigleiding DN300  
SCHAAAL 1:20



Achterzijde flens tbv moeren  
SCHAAAL 1:5



Afdekking tbv zuigleiding DN300  
SCHAAAL 1:20

Concept

01	24-02-2022	Eerste opzet	rh2	retal	retal	retal
02	01-03-2022	Opzet	Opzet	Opzet	Opzet	Opzet
Heijmans Infra BV						
Graduatie 07 S24 JF Bevelen			Postbus 300 5205 X1 Bevelen T +31 (0)11 543 84 81			
waterschap limburg			Document Tekenings Projectnummer G 019665 Schaal 1:50 / 20 / 5 Formaat A0 % 1 Gemeente 1 steden/straf nr. 1 Tekeningsnummer TEK-SIT-00-002 Versie 0.1			
Duiker Schelkensbeek Doorsnedes en details			heijmans			
Definitief ontwerp			Document Tekenings Projectnummer G 019665 Schaal 1:50 / 20 / 5 Formaat A0 % 1 Gemeente 1 steden/straf nr. 1 Tekeningsnummer TEK-SIT-00-002 Versie 0.1			